

NHẬN ĐỊNH THỊ TRƯỜNG

Diễn biến chung

Những ảnh hưởng gần đây của thị trường chứng khoán thế giới đã khiến giới đầu tư trong nước dè dặt hơn khi tham gia thị trường. Khối lượng và giá trị giao dịch thường xuyên duy trì ở mức thấp. Không nằm ngoài xu hướng chung này, phiên giao dịch hôm nay có diễn biến tương đối ảm đạm.

Trên HSX, VN-Index mở cửa với mức điểm giảm 0,11% so với giá tham chiếu. Về cuối phiên, chỉ số này tăng dần và đóng cửa bất ngờ vượt ngưỡng quan trọng 500 điểm, đạt tại mốc 500,51 điểm, tăng 0,59% so với phiên hôm qua. Trên HNX, diễn biến có phần sôi động hơn, trong 30 phút đầu phiên, chỉ số HNX-Index đạt mức cao nhất trong phiên tại 157,39 điểm. Sau đó, chỉ số này nhanh chóng giảm điểm về dưới mức giá tham chiếu vào giữa phiên. Đóng cửa HNX-Index chỉ tăng 0,46 điểm (tương đương 0,29%) so với phiên trước, đạt tại 157,06 điểm.

Khối lượng giao dịch không có sự thay đổi lớn so với các phiên gần đây, tiếp tục giảm nhẹ, duy trì ở mức thấp. Tổng khối lượng giao dịch trên 2 sàn chỉ đạt 52,87 triệu đơn vị tương đương với 1.645 tỷ đồng.

Các nhà đầu tư nước ngoài tiếp tục mua ròng trên HSX nhưng khối lượng và giá trị giao dịch giảm đáng kể so với những phiên trước: giá trị mua vào là 88,98 tỷ đồng và bán ra là 87,71 tỷ đồng. Trên HNX, khối này bán ròng với giá trị mua vào là 6,18 tỷ đồng và bán ra là 8,30 tỷ đồng.

Diễn biến của cổ phiếu các công ty thuộc PVN

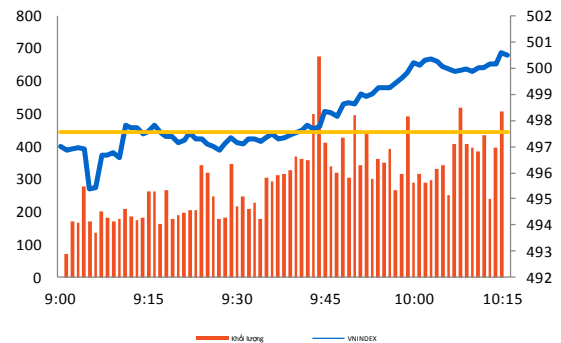
Trong phiên giao dịch hôm nay, hầu hết nhóm cổ phiếu có vốn hóa lớn và trung bình của các doanh nghiệp thuộc PVN đứng giá hoặc tăng nhẹ ngoại trừ PVX giảm -1,07%. Trái lại, nhóm cổ phiếu penny phần lớn lại mất điểm trong đó PVA giảm 1,03%, PVC giảm 3,86% còn 2 mã cổ phiếu mới chào sàn PXS và PXT tiếp tục giảm mạnh.

Dưới đây là thống kê diễn biến của các cổ phiếu thuộc tập đoàn PVN trong phiên hôm nay:

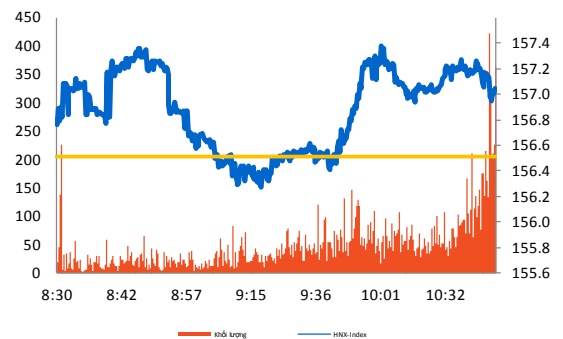
Mã	Chênh lệch	Mã	Chênh lệch
DPM	+ 0,36%	PDC	+ 0,00%
PVD	+ 0,42%	PVA	- 1,03%
PVF	+ 0,00%	PVC	- 3,86%
PVX	- 1,07%	PVE	+ 0,00%
PVI	+ 0,40%	PHH	+ 0,00%

Diễn biến giao dịch trong phiên

VN-Index



HNX-Index



PVS	+ 0,00%	PXS	- 4,44%
PVT	+ 0,00%	PXT	- 0,45%

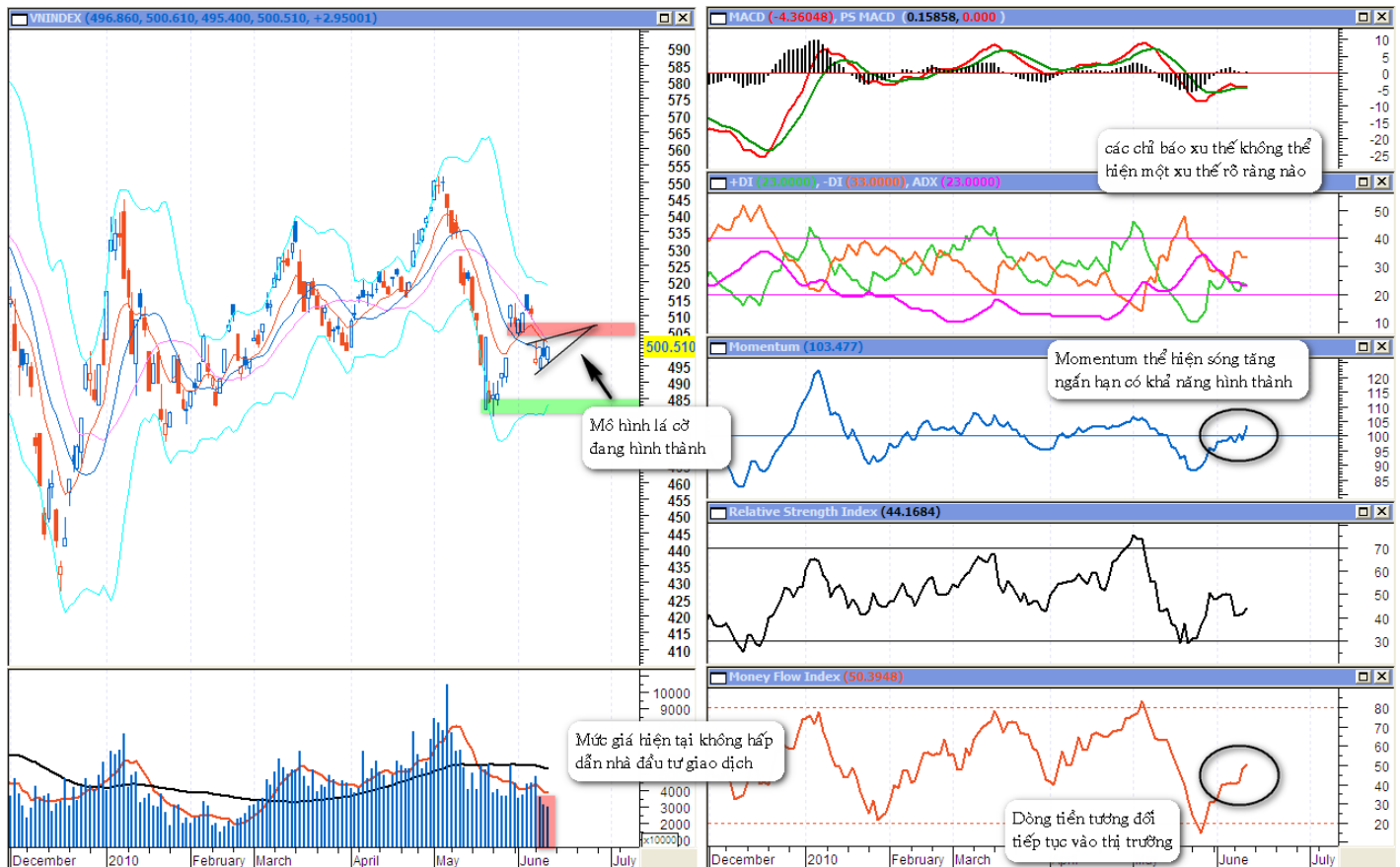
Quan điểm đầu tư

Diễn biến phiên giao dịch hôm nay có chiều hướng trái ngược với phiên hôm qua khi các chỉ số tăng dần về cuối phiên. Tuy nhiên, khối lượng giao dịch vẫn duy trì ở mức thấp. Sau khi những thông tin xấu đã phản ánh vào giá, thị trường tiếp tục giai đoạn đi ngang với sự thận trọng của cả bên mua và bên bán.

Trên đồ thị phân tích kỹ thuật, vẫn chưa thể xác định được một xu thế rõ ràng trong ngắn hạn và do đó, đây vẫn là một giai đoạn khó khăn đối với các nhà đầu tư theo xu thế. Quan sát trong quá khứ, chúng tôi nhận thấy những giai đoạn thị trường tích lũy với khối lượng giao dịch thấp thường xuất hiện ở vùng đáy trước một đợt tăng giá. Tuy nhiên, cũng cần lưu ý rằng quá trình tạo đáy có thể cũng kéo dài và thường xu thế đi lên xuất hiện kèm theo hiện tượng giá tăng cùng với khối lượng.

Do vậy, chúng tôi vẫn khuyến nghị các nhà đầu tư thận trọng trong ngắn hạn. Trường hợp nhà đầu tư nắm giữ quá nhiều tiền mặt và muốn giải ngân một ít, thì chỉ nên duy trì một tỷ trọng giải ngân an toàn với các mã cổ phiếu có thanh khoản, hoạt động kinh doanh ít chịu ảnh hưởng của những biến động từ môi trường quốc tế. Một số nhóm ngành có thể xem xét nắm giữ là Hàng tiêu dùng (thực phẩm, đồ uống), Vận tải là logistic, dầu khí, bất động sản (tùy thuộc vào quỹ đất, dự án của các doanh nghiệp).

PHÂN TÍCH KỸ THUẬT



- Đây là phiên thứ tư liên tiếp VN-Index dao động trong một khoảng hẹp 493 – 503 điểm và hình mẫu lá cờ đang dần được hình thành. Mẫu hình lá cờ có chiều hướng lên với xu thế trước đó của VN-Index là điều chỉnh giảm mạnh từ đỉnh 516,22 điểm xuống 493,20 điểm. Như vậy, theo dạng chuẩn tắc, mẫu hình này cảnh báo khả năng tiếp diễn của xu thế giảm (xác suất lớn hơn). Thời gian diễn ra mẫu hình thông thường không vượt qua 8 phiên giao dịch và có thể căn cứ vào hướng phá vỡ đường biên của hình mẫu để xác định giá mục tiêu.
- Khối lượng khớp lệnh đang diễn biến theo dạng chuẩn tắc của hình mẫu khi tăng ở giai đoạn đầu và giảm dần trong quá trình hình thành. Như vậy, khối lượng khớp lệnh hàm ý khả năng hình mẫu sẽ kết thúc theo dạng chuẩn tắc. Tuy nhiên, khối lượng giảm thấp như hiện tại lại cho thấy nhà đầu tư vẫn khá bình tĩnh và không chịu nhiều áp lực bán ra. Mặt khác, chỉ báo MFI đang tiếp tục tăng lại thể hiện “dòng tiền tương đối” tiếp tục chảy vào thị trường.
- Các chỉ báo xu thế không thể hiện một xu thế cụ thể nào. Chỉ báo Momentum tiếp tục hướng lên sau khi tạm dừng tại ngưỡng chuẩn 100%. Như vậy, trong một tháng giao dịch gần nhất, áp lực giảm của thị trường đã ngày một yếu, giao dịch của VN-Index đang trở nên ổn định. Sự cân bằng này còn được thể hiện qua biến động của chỉ báo RSI khi chỉ báo này dao động gần mức 50% và chỉ báo ADX đang trong xu hướng giảm điểm.
- Như vậy, từ các phân tích trên có thể nhận thấy thị trường vẫn trong trạng thái khá cân bằng cho dù bên bán là người chi phối thị trường nhưng hiện tại, họ vẫn chưa có động lực bán ra tại mức giá thấp hơn. Mặt khác, tổng hợp các phân tích cho thấy trong ngắn hạn nếu VN-Index vượt qua mức kháng cự 503 điểm chỉ số này sẽ đạt tới kháng cự 515 điểm trước khi có diễn biến tiếp theo. Theo chiều ngược lại, nếu mức 493 điểm bị phá vỡ, chỉ số sẽ nhanh chóng giảm về mức hỗ trợ quan trọng 480 điểm.

KHUYẾN CÁO SỬ DỤNG

Báo cáo này được thực hiện bởi Ban Phân tích - Công ty cổ phần Chứng khoán Dầu khí. Những thông tin trong báo cáo này được thu thập từ các nguồn đáng tin cậy và đánh giá một cách thận trọng. Tuy nhiên, Công ty cổ phần Chứng khoán Dầu khí không chịu bất kỳ trách nhiệm nào đối với tính chính xác, trung thực, đầy đủ của các thông tin được cung cấp cũng như những tổn thất có thể xảy ra khi sử dụng báo cáo này. Mọi thông tin, quan điểm trong báo cáo này có thể được thay đổi mà không cần báo trước. Báo cáo này được xuất bản với mục đích cung cấp thông tin và hoàn toàn không hàm ý khuyến cáo người đọc mua, bán hay nắm giữ chứng khoán.

Người đọc cần lưu ý: Công ty cổ phần Chứng khoán Dầu khí có thể có những hoạt động hợp tác với các đối tượng được nêu trong báo cáo và có thể có xung đột lợi ích với các nhà đầu tư.

Báo cáo này thuộc bản quyền của Công ty cổ phần Chứng khoán Dầu khí. Mọi hành vi in ấn, sao chép, sửa đổi nội dung mà không được sự cho phép của Công ty cổ phần Chứng khoán Dầu khí đều được coi là sự vi phạm pháp luật.

THÔNG TIN LIÊN HỆ

Ban Phân tích

E -mail: research@psi.vn

Tel: (84-4) 3934 3888



PSI CHỨNG KHOÁN DẦU KHÍ

Trụ sở chính:

18 Lý Thường Kiệt, Quận Hoàn Kiếm, Hà Nội - ĐT: (84-4) 39343888; Fax: (84-4) 39343999

Phòng giao dịch số 2:

Tầng 1, tòa nhà Petro Việt Nam, số 18 Láng Hạ, Quận Ba Đình, Hà Nội – ĐT: (84-4)37727308; Fax: (84-4)37727312

Phòng giao dịch số 3

Tầng 1, tòa nhà 22 Ngô Quyền, Quận Hoàn Kiếm, Hà Nội – ĐT: (84-4) 39393875-77; Fax: (84-4) 39393874

Phòng giao dịch số 4

Tầng 1, số 4A Láng Hạ, Quận Ba Đình, Hà Nội – ĐT: (84-4)37724434; Fax: (84-4)39426800

Chi nhánh TP.HCM:

Số 1-5 Lê Duẩn, Quận I, TP.Hồ Chí Minh - ĐT: (84-8) 39111818; Fax: (84-8) 39111919

Chi nhánh Vũng Tàu:

Phòng 112, Tòa nhà Petro Tower, số 08 Hoàng Diệu, TP.Vũng Tàu – ĐT: (84-64) 62545 20 - 22 - 23 -24 - 26; Fax: (84-64) 6254521

Chi nhánh Đà Nẵng:

Số 55-56 Đường Nguyễn Văn Linh, Quận Hải Châu, Thành phố Đà Nẵng – ĐT: (84-0511) 3899338; Fax: (84-0511) 3899339