

### NHẬN ĐỊNH THỊ TRƯỜNG

Hose:

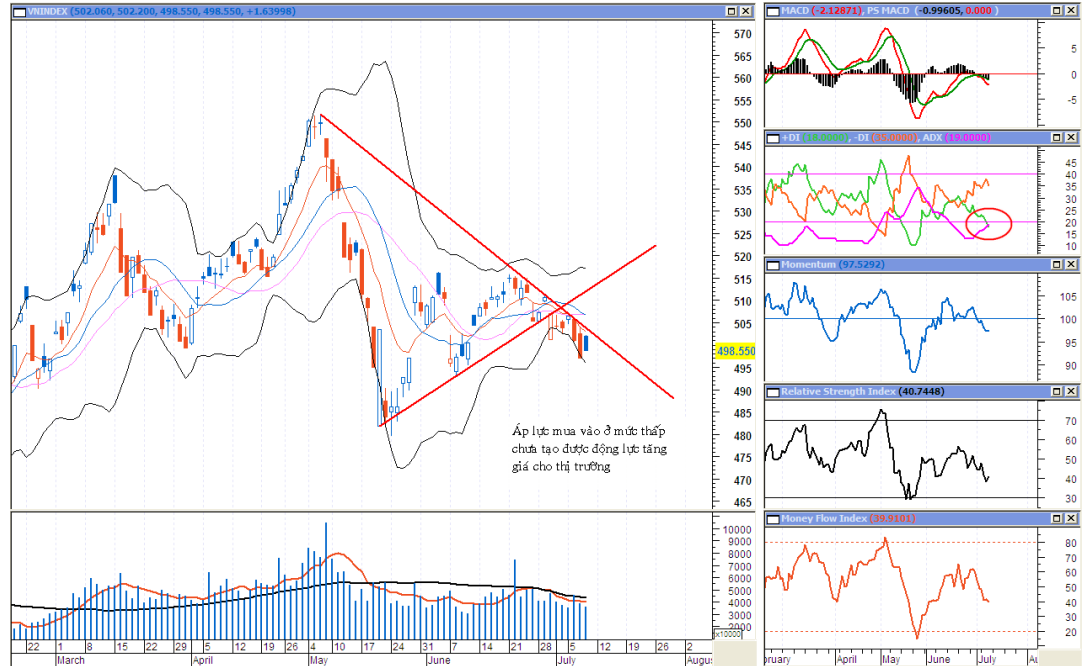
Lương lự

PGĐ PT

Phạm Thái Bình

Chuyên viên Phân tích

Lê Thanh Tùng



Trong khi các thị trường thế giới hồi phục ấn tượng ngày hôm qua, thị trường trong nước lại thể hiện sự thiếu thuyết phục khi VN-Index chỉ tăng 1,64 điểm tương đương 0,33%. Dường như diễn biến tích cực của thị trường thế giới chỉ tác động mạnh tới thị trường trong nước tại thời điểm đầu giờ giao dịch khi VN-Index đã tăng khá mạnh lên mức 502,06 điểm. Tuy nhiên, áp lực bán gia tăng đã khiến chỉ số mất dần điểm về cuối phiên và đóng cửa tại mức thấp nhất trong ngày.

Nhà đầu tư vẫn khá thận trọng với diễn biến thị trường, đặc biệt trong bối cảnh kỳ họp đại hội của quỹ VEIL đang tới gần (ngày 12/07/2010) và tại đó, việc đóng hay tiếp tục hoạt động của quỹ này sẽ được quyết định.

Trong phiên, nhà đầu tư nước ngoài cũng đã giảm mạnh giao dịch khi họ chỉ mua vào 1,3 triệu cổ phiếu và bán ra 1,1 triệu cổ phiếu, mua ròng hơn 29 tỷ đồng. Chỉ duy nhất cổ phiếu FPT đã được khối ngoại mua mạnh với hơn 90% khối lượng khớp lệnh và đẩy giá cổ phiếu này lên sát giá trần.

Theo phân tích kỹ thuật, trong ngắn hạn, VN-Index tiếp tục nằm trong xu thế giảm. Ngưỡng cản trên của chỉ số hiện tại được xác định tại mức 505 điểm và hỗ trợ gần nhất tại 493 điểm. Tuy nhiên, vùng hỗ trợ 485 điểm và 470 điểm mới thật sự là những khu vực hỗ trợ mạnh của thị trường.

Chúng ta đã có một bình minh đẹp trời trước khi mở cửa thì Dowjones đã tăng khoảng 2,9% vào đêm hôm trước, một số doanh nghiệp trong nước như PVX đã công bố kết quả kinh doanh 6 tháng đầu năm hết sức khả quan. Tuy nhiên, trong bối cảnh thị trường vẫn còn nghi ngờ sợ hãi thì tin tốt không giúp thị trường đi lên.

Có thể thấy rằng thị trường hiện tại đang giảm nhẹ với khối lượng thấp. Nguyên nhân là do việc một số nhà đầu tư ôm nhiều cổ phiếu phải cutloss để minimize the risks (hạn chế rủi ro) của những biến động bất ngờ nếu cuộc họp 12/7 thành lý một quỹ trở lên xấu đi. Trong

khi đó thì người mua, trên cơ sở cân nhắc giữa rủi ro và lợi ích thu được (risks/premium), thì chưa đẩy mạnh mua vào cổ phiếu. Nếu thị trường thế giới không có gì quá đặc biệt, thì xu hướng này còn tiếp diễn cho đến 12/7 khi các kết quả của cuộc họp đại hội cổ đông Quỹ VEIL sẽ đưa ra kết luận về hoạt động của mình. Thị trường đã ứng xử ngày một chuyên nghiệp hơn. Tất cả những điều trên đã gợi mở cho bạn cách hành động tốt nhất trong thị trường hiện nay.

## HNX:

### Tiếp tục mô hình tam giác

Chuyên viên phân tích:  
Hoàng Anh Tuấn



Mặc dù thị trường chứng khoán Mỹ đã có phiên giao dịch bùng nổ hôm qua nhưng sáng nay, yếu tố này cũng không đủ để tạo sự hưng phấn cho nhà đầu tư trong nước. Mặc dù vẫn duy trì được mức điểm tăng khi đóng cửa nhưng HNX-Index cũng tiếp tục có diễn biến yếu dần về cuối phiên.

Chúng tôi chưa nhận thấy có thông tin gì quá tiêu cực có thể ảnh hưởng mạnh đến thị trường trong nước trong thời gian gần đây. Tuy nhiên, diễn biến giao dịch đang cho thấy sự e ngại, dè dặt của các nhà đầu tư và với tâm lý này, rất có thể nhiều người sẽ lựa chọn giải pháp bán bớt cổ phiếu để giảm bớt rủi ro.

Từ góc độ phân tích kỹ thuật, HNX-Index vẫn đang tiếp tục đi theo hình mẫu tam giác và vùng hỗ trợ gần nhất của chỉ số này là từ 152-154. Ở vùng hỗ trợ này, HNX-Index có thể có những sự hồi phục nhất định. Tuy nhiên, vùng giá mục tiêu HNX-Index sẽ giảm tới theo mô này với mức xác suất cao sẽ là 147 - 150 điểm.

Với mức rủi ro trong ngắn hạn, chúng tôi cũng đã khuyến nghị các nhà đầu tư ngắn hạn xem xét giảm tỷ trọng cổ phiếu trong danh mục đầu tư. Tuy nhiên, khi chỉ số giảm về sát mức hỗ trợ, các nhà đầu tư có thể tận dụng những đợt hồi phục ngắn để có thể bán ra ở mức giá tốt (với các nhà đầu tư đang nắm giữ nhiều cổ phiếu) hoặc xem xét mua vào với mục đích lướt sóng ngắn hạn (với các nhà đầu tư đã có tỷ lệ cổ phiếu/tiền mặt ở mức thấp).

## TIN KINH TẾ

Nguồn: Reuters,  
CNNMoney, CNBC

*Tâm lý được giải tỏa phần nào sau khi Tây Ban Nha phát hành thành công trái phiếu và nhiều khả năng tình trạng của các ngân hàng châu Âu không quá tệ như lo ngại trước đó. Thị trường Mỹ bùng nổ, Dow Jones vượt qua mốc 10.000 điểm.*

**Châu Âu: chứng khoán đảo chiều cuối phiên giao dịch.** Lo lắng về tình trạng hiện tại của hệ thống ngân hàng châu Âu dường như đã được thổi lên quá mức thời gian vừa qua.

Dow Jones, S&P500, Nasdaq

[www.psi.vn](http://www.psi.vn) | [research@psi.vn](mailto:research@psi.vn)

Báo cáo của PSI có thể tìm thấy trên website của chúng tôi



## FTSE 100



## Nikkei 225



## Hang Seng Index



## Shanghai Index



## THỊ TRƯỜNG HÀNG HÓA

Nguồn: Reuters,  
CNMMoney, CNBC

### Giá dầu kỳ hạn



### Giá vàng



Thị trường vẫn theo dõi những động thái xung quanh kết quả thanh tra của ECB đối với hệ thống ngân hàng, dự kiến sẽ được công bố cuối tháng này.

Cuối phiên giao dịch ngày hôm qua tại thị trường châu Âu, State Street, custody bank lớn thứ 3 thế giới công bố doanh thu quý II dự kiến vượt dự báo, gợi mở triển vọng kết quả kinh doanh ngành ngân hàng không quá tồi như dự báo.

Sự hưng khởi cuối giờ giao dịch tại châu Âu lan sang thị trường Mỹ, kéo cả ba chỉ số chính tăng mạnh nhất trong 6 tuần trở lại đây.

**Việt Nam, giá đô la tăng trở lại.** Tỷ giá trên thị trường tự do sáng nay dao động quanh mức 19.140 VND/USD mua vào, 19.180 VND/USD bán ra. Tỷ giá niêm yết chính thức trong khoảng 19.090 – 19.100 (mua vào – bán ra). Hai tuần gần đây tỷ giá có tín hiệu nhích lên. Thường giai đoạn cuối năm, nhu cầu đô la tăng cao hơn đầu năm do là thời điểm thanh toán các hợp đồng vay nợ và nhập khẩu.

Ủy ban Châu Âu (EC) bãi bỏ thuế chống bán phá giá với xe đạp Việt Nam. Sau 5 năm bị áp thuế cao, lượng xe đạp xuất khẩu sang thị trường châu Âu đã giảm mạnh. Nhiều doanh nghiệp cho biết có đủ khả năng khôi phục sản xuất để tận dụng thuế suất mới.

**Dự báo lạm phát cuối năm sẽ trong vòng kiểm soát.** Theo dự báo của Cục Quản lý giá, CPI từ tháng 7/2010 đến tháng 10/2010 chỉ tăng bình quân 0,3%/tháng; hai tháng cuối năm tăng bình quân 1,2%/tháng. Như vậy, CPI cả năm sẽ tăng trong khoảng 8-8,3%.

**Giá dầu thô tăng gần 3% so với phiên trước, tiền sát mức 75 USD/thùng.** Sự hồi phục của các thị trường chứng khoán, đặc biệt thị trường Thượng Hải hỗ trợ giá dầu. Triển vọng hồi phục kinh tế vẫn là yếu tố chủ yếu ảnh hưởng tới giá dầu trong giai đoạn này, chúng tôi cho rằng giá dầu chưa thể tăng mạnh, do chưa có nhiều thông tin tích cực tới từ kinh tế thế giới.

**Giá vàng hồi phục.** Vàng hồi phục trên mức 1200 USD/ounce nhờ hưng phấn tại trên các thị trường tài chính. Hiện mức kháng cự gần nhất là khoảng 1230 USD, nếu vượt qua mức này, giá vàng có thể trở lại chu kỳ tăng dài hạn.

**Giá bán thép tăng trở lại.** Giá thép trong nước tăng trở lại sau một thời gian dài giảm giá liên tục. Giá thép cuộn lên mức 300.000 đồng/tấn. Hiện giá thép cuộn giao tại nhà máy giữ mức 12,02 triệu đồng/tấn (chưa tính VAT), trong khi giá thép cây vẫn giữ nguyên ở mức 12,52 triệu đồng/tấn. Giá thép bán lẻ trên thị trường ở mức 13 triệu đồng/ tấn.

**Giá mía giống tăng cao.** Các hộ trồng mía ở tỉnh Đồng Nai cho biết, hiện giá mía giống để trồng vụ hè thu đã lên đến 1,3 triệu đồng/tấn, tăng khoảng 500.000 đ/tấn so với vụ trước. Vụ hè thu năm 2010, nông dân Đồng Nai dự kiến sẽ trồng gần 4.500 ha mía, tập trung ở các huyện: Nhơn Trạch, Trảng Bom, Vĩnh Cửu và Xuân Lộc. Mía của nông dân trong tỉnh đa số được hai đơn vị là Công ty cổ phần đường Biên Hòa và Công ty cổ phần mía đường La Ngà mua.

## Diễn biến của cổ phiếu các công ty thuộc PVN

Trong nhóm cổ phiếu có vốn hóa lớn của các công ty thuộc PVN, ngoại trừ mã DPM đứng giá thì các mã còn lại đều tăng điểm: PVD tăng 2,78%, PVF tăng 0,75% và PVX tăng 0,69%. Trong đó, có diễn biến giao dịch khá sôi động là mã PVX với khối lượng giao dịch hơn 2,5 triệu đơn vị và PVF với khối lượng giao dịch hơn 1 triệu đơn vị.

Trong nhóm cổ phiếu có vốn hóa trung bình, phần lớn các mã đều dừng lại ở giá tham chiếu bao gồm: PET, PVI, PGD. Còn cổ phiếu PVT mất 200 đồng (tương đương giảm 1,35%) với khối lượng giao dịch đạt hơn 1,2 triệu cổ phần.

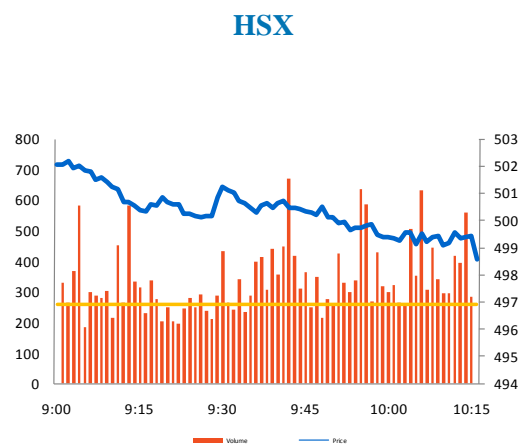
Trong nhóm cổ phiếu có vốn hóa nhỏ ngoài hai mã PGS và PVA tăng điểm thì hầu như các mã còn lại đều giảm điểm. Trong đó, mã PVR giảm nhiều nhất, giảm 1.100 đồng (tương đương giảm 4,25%), tiếp theo đó là mã PXS (giảm 4,23%) và PXM (giảm 3,67%).

Dưới đây là diễn biến của các mã cổ phiếu thuộc tập đoàn PVN phiên ngày 08/07:

Mã	Tên công ty	Giá đóng cửa	KLGD (10 cp)	Tăng/Giảm (%)	Nơi giao dịch
DPM	Tổng công ty Phân bón và Hóa chất Dầu khí	29.6	30,690	0.00	HSX
ICG	Công ty CP Xây dựng Sông Hồng	27.9	19,680	-0.36	HNX
PDC	Công ty CP Du lịch Dầu khí Phương Đông	16.4	9,220	0.00	HNX
PET	Tổng Công ty CP Dịch vụ Du lịch Dầu khí	23.7	52,094	0.00	HSX
PGD	Công ty CP Phân phối khí thấp áp Dầu khí Việt Nam	37.8	13,163	0.00	HSX
PGS	Công ty CP Kinh doanh Khí hóa lỏng Miền Nam	33.8	16,550	3.05	HNX
PHH	Công ty CP Hồng hà Dầu khí	27.5	4,730	-2.48	HNX
PVA	Công ty CP Xây dựng Dầu khí Nghệ An	74.3	121,720	2.91	HNX
PVC	CTCP Dung dịch khoan và Hóa phẩm Dầu khí	38.6	21,670	-2.53	HNX
PVD	Tổng Công ty CP khoan và dịch vụ khoan Dầu khí	48.0	13,955	2.78	HSX
PVE	Công ty CP Tư vấn Đầu tư và Thiết bị Dầu khí	27.2	15,880	-1.81	HNX
PVF	Tổng công ty CP Tài chính Dầu khí	26.8	9,400	0.75	HSX
PVG	Công ty CP Kinh doanh khí hóa lỏng Miền Bắc	21.1	3,830	-1.86	HNX
PVI	Tổng công ty CP Bảo hiểm Dầu khí	25.2	4,770	0.00	HNX
PVL	Công ty Cổ phần Bất động sản Điện lực Dầu khí Việt Nam	27.0	33,620	-1.46	HNX
PVR	CTCP Kinh doanh Dịch vụ cao cấp Dầu khí Việt Nam	24.8	13,790	-4.25	HNX
PVS	Tổng công ty CP Dịch vụ Kỹ thuật Dầu khí	31.1	13,140	0.32	HNX
PVT	Tổng công ty cổ phần vận tải Dầu khí	14.6	128,109	-1.35	HSX
PVX	Tổng công ty CP Xây lắp Dầu khí Việt Nam	29.3	257,470	0.69	HNX
PXI	CTCP Xây dựng công nghiệp & dân dụng dầu khí	31.0	68,665	-1.27	HSX
PXM	CTCP Xây lắp Dầu khí Miền Trung	21.0	11,004	-3.67	HSX
PXS	CTCP Kết cấu Kim loại và Lắp máy Dầu khí	20.4	22,499	-4.23	HSX
PXT	Công ty CP Xây lắp Đường ống Bể chứa Dầu khí	18.0	17,468	-2.70	HSX

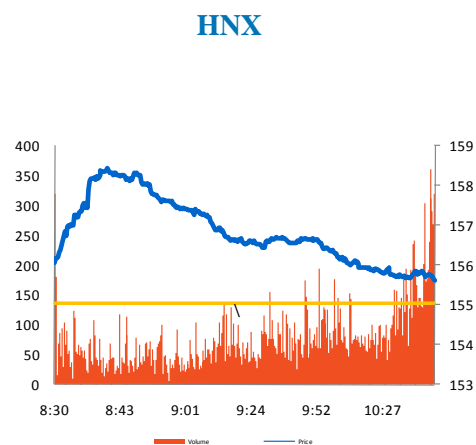
## THỐNG KÊ GIAO DỊCH

Diễn biến Cung – Cầu (niêm yết)



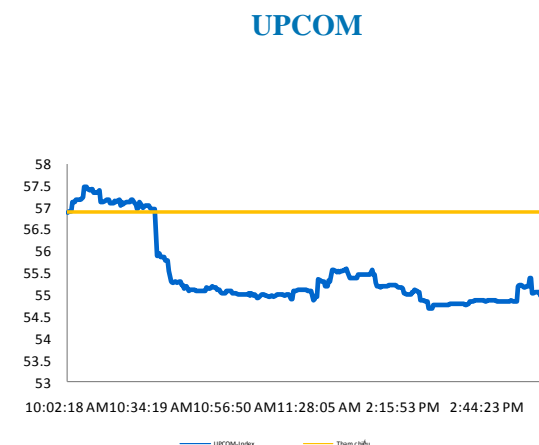
**HSX**

Diễn biến trung bình lệnh mua/bán (niêm yết)



**HNX**

Diễn biến giao dịch của NĐTNN (niêm yết)



**UPCOM**

## KHUYẾN CÁO SỬ DỤNG

Báo cáo này được thực hiện bởi Ban Phân tích - Công ty cổ phần Chứng khoán Dầu khí. Những thông tin trong báo cáo này được thu thập từ các nguồn đáng tin cậy và đánh giá một cách thận trọng. Tuy nhiên, Công ty cổ phần Chứng khoán Dầu khí không chịu bất kỳ trách nhiệm nào đối với tính chính xác, trung thực, đầy đủ của các thông tin được cung cấp cũng như những tổn thất có thể xảy ra khi sử dụng báo cáo này. Mọi thông tin, quan điểm trong báo cáo này có thể được thay đổi mà không cần báo trước. Báo cáo này được xuất bản với mục đích cung cấp thông tin và hoàn toàn không hàm ý khuyến cáo người đọc mua, bán hay nắm giữ chứng khoán.

Người đọc cần lưu ý: Công ty cổ phần Chứng khoán Dầu khí có thể có những hoạt động hợp tác với các đối tượng được nêu trong báo cáo và có thể có xung đột lợi ích với các nhà đầu tư.

Báo cáo này thuộc bản quyền của Công ty cổ phần Chứng khoán Dầu khí. Mọi hành vi in ấn, sao chép, sửa đổi nội dung mà không được sự cho phép của Công ty cổ phần Chứng khoán Dầu khí đều được coi là sự vi phạm pháp luật.

### THÔNG TIN LIÊN HỆ

#### Ban Phân tích

E -mail: [research@psi.vn](mailto:research@psi.vn)

Tel: (84-4) 3934 3888



**PSI CHỨNG KHOÁN DẦU KHÍ**

*Trụ sở chính:*

**18 Lý Thường Kiệt, Quận Hoàn Kiếm, Hà Nội - ĐT: (84-4) 39343888; Fax: (84-4) 39343999**

*Phòng giao dịch số 2:*

**Tầng 1, tòa nhà Petro Việt Nam, số 18 Láng Hạ, Quận Ba Đình, Hà Nội – ĐT: (84-4)37727308; Fax: (84-4)37727312**

*Phòng giao dịch số 3*

**Tầng 1, tòa nhà 22 Ngô Quyền, Quận Hoàn Kiếm, Hà Nội – ĐT: (84-4) 39393875-77; Fax: (84-4) 39393874**

*Phòng giao dịch số 4*

**Tầng 1, số 4A Láng Hạ, Quận Ba Đình, Hà Nội – ĐT: (84-4)37724434; Fax: (84-4)39426800**

*Chi nhánh TP.HCM:*

**Số 1-5 Lê Duẩn, Quận I, TP.Hồ Chí Minh - ĐT: (84-8) 39111818; Fax: (84-8) 39111919**

*Chi nhánh Vũng Tàu:*

**Phòng 112, Tòa nhà Petro Tower, số 08 Hoàng Diệu, TP.Vũng Tàu – ĐT: (84-64) 62545 20 - 22 - 23 -24 - 26; Fax: (84-64) 6254521**

*Chi nhánh Đà Nẵng:*

**Số 55-56 Đường Nguyễn Văn Linh, Quận Hải Châu, Thành phố Đà Nẵng – ĐT: (84-0511) 3899338; Fax: (84-0511) 3899339**