

### NHẬN ĐỊNH THỊ TRƯỜNG

**Hose:**

**Thị trường tiếp tục  
dao động hẹp**

*Chuyên viên Phân tích*

**Lê Thanh Tùng**



Đóng cửa tại 505,4 điểm, VN-Index giảm 1,16 điểm và tiếp tục dao động trong biên độ hẹp. Diễn biến dòng tiền chưa có nhiều thay đổi so với những phiên gần đây khi tiếp tục chạy qua các nhóm cổ phiếu và khiến các nhóm này tăng giá ngắn hạn.

Trong những phiên gần đây, số cổ phiếu duy trì đà tăng giá liên tục khá ít ỏi và tập trung ở những cổ phiếu nhỏ, không có tính dẫn dắt thị trường. Kết thúc phiên, trên HSX có tới 125 cổ phiếu giảm giá và 80 cổ phiếu tăng giá. Trong đó có 22 cổ phiếu tăng trần và 8 cổ phiếu giảm sàn.

Nhà đầu tư nước ngoài có phiên thứ hai bán ròng về khối lượng trong khi mua ròng về giá trị. VSH tiếp tục là cổ phiếu được khối ngoại bán ra mạnh nhất. Như vậy, sau PPC, VSH là cổ phiếu thứ hai thuộc nhóm ngành điện đang được nhà đầu tư nước ngoài bán mạnh. Trong khi đó, các cổ phiếu như BVH, KDC, SSI vẫn được khối ngoại tiếp tục mua vào.

Theo phân tích kỹ thuật, VN-Index vẫn trong trạng thái lưỡng lự khi chưa một dấu hiệu cụ thể nào về xu thế được xác nhận. Kháng cự gần nhất của VN-Index được duy trì tại 515 điểm trong khi hỗ trợ ngắn hạn xấp xỉ 500 và 505 điểm.

Như vậy, thị trường vẫn tiếp tục với kịch bản dao động hẹp, kéo dài. Chiến lược mua vào khi giá giảm và bán ra khi giá tăng vẫn được nhà đầu tư áp dụng trong giai đoạn hiện tại. Ngoài ra, nhà đầu tư có thể tranh thủ mua tích lũy những mã cổ phiếu tốt với mục tiêu trung, dài hạn và tránh việc sử dụng lượng đòn bẩy quá lớn trong điều kiện xu thế thị trường không rõ ràng.

## HNX:

### Khả năng tiếp tục đi ngang

Chuyên viên Phân tích  
Hoàng Anh Tuấn



Những thông tin tích cực từ chỉ số CPI tháng 7 cũng như diễn biến của thị trường Mỹ phiên trước cũng không hỗ trợ nhiều cho thị trường trong nước. HNX-Index duy trì mức tăng điểm nhẹ đầu giờ nhưng bên bán vẫn chiếm ưu thế khiến chỉ số này giảm dần và đóng cửa để mất mốc 160 điểm, giảm 0,74%.

Trên góc độ phân tích kỹ thuật, mô hình tam giác vẫn tiếp tục và một khi giá chưa phá vỡ hoàn toàn các đường hỗ trợ hay kháng cự thì xu thế vẫn chưa rõ ràng. Các chỉ báo động lượng trong ngắn hạn cũng đang có chiều hướng giảm hoặc dao động ở mức trung bình. Tín hiệu tích cực duy nhất là khối lượng giao dịch tại HNX trong các phiên gần đây duy trì ở mức khá cao (trên 40 triệu đơn vị). Tuy nhiên, có thể thấy rằng, trong giai đoạn gần đây, lượng cổ phiếu lưu hành trên thị trường đã tăng thêm khá nhiều nên rất có thể những tín hiệu cải thiện về lượng giao dịch là chưa đủ để tạo lập xu thế tăng điểm. Với giá định này thì chúng tôi tiếp tục cho rằng xu thế chính của thị trường trong ngắn hạn vẫn sẽ là dao động trong khoảng hẹp.

Vì vậy, chúng tôi tiếp tục khuyến nghị các nhà đầu tư duy trì một danh mục đầu tư cân bằng. Các nhà đầu tư theo trường phái xu thế có thể tận dụng các phiên có biên độ dao động lớn để trading ngắn hạn. Tuy nhiên, chúng tôi cũng không khuyến nghị việc quá lạm dụng chiến lược này với quy mô giao dịch lớn.

## TIN KINH TẾ

Nguồn: Reuters,  
CNNMoney, CNBC

### Dow Jones, S&P500, Nasdaq



### FTSE 100



### Nikkei 225



### Hang Seng Index



### Shanghai Index



## THỊ TRƯỜNG HÀNG HÓA

Nguồn: Reuters,  
CNNMoney, CNBC

### Giá dầu kỳ hạn



### Giá vàng

Đảo chiều vào cuối phiên, Dow Jones thoát khỏi vùng giảm điểm nhờ kỳ vọng kết quả kinh doanh quý II. Tại châu Á, Nikkei 225 giảm hơn 1% trong khi đó tại thị trường Thượng Hải và Hong Kong, giới đầu tư được khích lệ bởi niềm tin Bắc Kinh sẽ nới lỏng chính sách hạ nhiệt nền kinh tế.

**Mỹ: thị trường nhà đất tiếp tục gây thất vọng, doanh thu Apple tăng mạnh.** Không nằm ngoài dự đoán của giới phân tích, thị trường nhà đất tại Mỹ tiếp tục diễn biến theo chiều hướng xấu đi sau khi chính sách hỗ trợ thuế của chính phủ hết hạn. Những lo ngại về triển vọng kinh tế chưa rõ ràng trong thời gian gần đây cũng là nguyên nhân khiến thị trường đi xuống. Số nhà xây mới trong thán Sáu giảm 5%, xuống mức thấp nhất kể từ tháng 10/2009.

Thị trường Mỹ ngày phiên hôm qua được khích lệ bởi tình hình hoạt động khả quan của Apple, lợi nhuận hãng tăng 78% nhờ sự thành công những sản phẩm mới ra mắt. Kết quả vượt xa dự đoán trước đó của thị trường, cổ phiếu của hãng tăng 2,57% trong phiên hôm qua.

Ngược lại với Apple, Goldman Sachs công bố lợi nhuận quý II giảm 82%. Đóng góp một phần trong sự sụt giảm này là khoản phạt trị giá 550 triệu USD do vụ kiện của SEC và 600 triệu USD thuế trên tiền thưởng theo luật thuế mới tại Anh. Trước đó, ngân hàng hàng đầu là JP Morgan Chase cũng công bố kết quả kinh doanh không mấy khả quan trong quý II.

**Việt Nam: giá vàng miếng và USD giảm.** Giá vàng miếng trong nước sáng nay giảm gần về mức 28 – 28,07 do tác động của giá vàng thế giới. Trong những ngày gần đây, giá vàng trong nước thường xuyên ở mức cao hơn khoảng 500.000VND so với vàng thế giới.

Giá đô la trên thị trường tự do tại Hà Nội sáng nay mua vào/bán ra ở mức 19.170-19.190 đồng, giảm lần lượt 10 đồng và 20 đồng so với ngày hôm qua. Tỷ giá niêm yết của Vietcombank tiếp tục giữ nguyên ở 19.090 - 19.095 đồng.

Thị trường USD/VND giao dịch khá cầm chừng trong những ngày qua. Nguồn cung trên thị trường có dấu hiệu tăng trở lại tuy nhiên, tâm lý găm giữ USD với kỳ vọng quyết định cho phép nhập vàng sẽ ảnh hưởng tích cực tới nhu cầu ngoại tệ khiến giá USD gần đây có xu hướng tăng.

**Giá dầu thô tiếp tục hồi phục.** Phiên hôm qua, giá dầu thô hồi phục hơn 1%, lên trên 77 USD/thùng. Giới đầu cơ đẩy mạnh mua giá dầu đón đầu báo cáo về dự trữ dầu được công bố trong tuần này, dự báo sẽ giảm. Giá dầu giao động trong khoảng 71-80USD/thùng trong hơn 6 tuần trở lại đây do những bất ổn khủng hoảng nợ châu Âu và triển vọng kinh tế ảm đạm. Hiện giá dầu ngọt nhẹ giao ngay đang ở mức 77.68 USD/thùng.

**Vàng giảm nhờ lạc quan trên thị trường chứng khoán và áp lực bán của quỹ.** Giá vàng giao ngay sáng nay giờ châu Á đang ở dưới 1.900 USD/oz. Quỹ SPDR Gold Trust cho biết đã giảm 0,5% lượng vàng nắm giữ, xuống 1.308,128 tấn từ ngày 15/7 tới 20/7. Lực bán từ các quỹ đầu tư vàng có thể gây áp lực cho giá vàng trong ngắn hạn. Hướng đi của vàng hiện rất khó dự đoán do những biến động mạnh về kinh tế - tài chính trong thời gian này.

**Thời tiết thuận lợi, giá ngô giảm.** Giá ngô tại thị trường giao dịch tương lai Chicago giảm 1% phiên ngày 19/7 do dự báo thời tiết thuận lợi tại Mỹ hứa hẹn 1 vụ mùa bội thu.

**Giá đồng ngày hôm qua tại thị trường New York lên mức cao nhất trong 1 tuần** nhờ kỳ vọng nhu cầu kim loại này sẽ tăng sau công bố số lượng giấy phép xây dựng mới trong



tháng 6 tăng 2,1%.

**Nhập đường để ổn định thị trường trong nước.** Theo hiệp hội mía đường, do thời tiết không thuận lợi, năm nay sẽ là một năm mất mùa đối với mía đường trên phạm vi toàn thế giới. Theo hiệp hội này, cần nhập ngay 100.000 tấn đường để đáp ứng nhu cầu trong nước trong thời gian cuối năm. Gần đây giá đường trong nước có những diễn biến tăng giảm thất thường.

## LỊCH SỰ KIẾN TRONG TUẦN

### Lịch đấu giá các công ty

Công ty	VĐL (tỷ đồng)	Tổng số CP chào bán	Giá khởi điểm (đ/cp)	Ngày đấu giá	Thời gian nhận đặt cọc
Công ty Tài chính Cổ phần Handico	350	3,825,724	12,500	09/08/2010	Từ 19/7/2010 đến 31/7/2010
Xí nghiệp Vận tải Hàng không Miền Nam (lần 2)	43.5	1,952,400	10,000	09/08/2010	Từ 20/7/2010
Công ty Cổ phần Tasco	135	4,100,000	20,000	02/08/2010	12/07/2010 đến 26/7/2010
Công ty Điện Gia Lai	261.436	25,852,993	11,500	30/07/2010	Từ 8/7/2010
Công ty Cấp thoát nước và Môi trường số II Vĩnh Phúc	85	4,029,800	10,100	21/07/2010	Từ 2/7/2010 đến 14/7/2010

### Danh sách các công ty mới nộp hồ sơ xin niêm yết

Công ty	Địa chỉ đăng ký niêm yết	VĐL (tỷ đồng)	Ngày nộp hồ sơ
CTCP Đầu tư Thiết bị và Xây lắp Điện Thiên Trường	HNX	25	20/07/2010
CTCP Phát triển Phụ gia và Sản phẩm	HNX	27.225	20/07/2010
CTCP Đầu tư Thiết bị và Xây lắp Điện Thiên Trường	HNX	25	20/07/2010
CTCP thương mại bia Hà Nội	HNX	31.23	13/07/2010
Công ty Cổ phần Chế biến Thủy sản và Xuất nhập khẩu Cà Mau	HSX	114.96797	13/07/2010
CTCP Lilama 7	HNX	50	09/07/2010
CTCP Đầu tư và Phát triển Miền Trung	HNX	100	07/07/2010
CTCP Tập đoàn Mai Linh Bắc Trung Bộ	HNX	70.1713	07/07/2010
CTCP Cấp nước Thủ Đức	HSX	85	06/07/2010
CTCP Chế biến Hàng xuất khẩu Cầu Tre	HSX	117	05/07/2010
CTCP Đầu tư Xây dựng Bạch Đằng TMC	HNX	26	02/07/2010
Công ty Cổ phần Đầu tư địa ốc Khang An	HSX	200	01/07/2010
CTCP Công nghệ Viễn thông VITECO	HNX	15.61244	01/07/2010

### Danh sách các công ty đã được chấp thuận niêm yết

Công ty	Địa chỉ đăng ký niêm yết	VĐL (tỷ đồng)	Ngày được chấp thuận
CTCP Tài chính quốc tế và Phát triển doanh nghiệp IDJ	HNX	326	16/07/2010
CTCP Công viên nước Đầm Sen	HSX	84.5	13/07/2010
CTCP Khoáng sản và Cơ khí	HNX	20.23895	13/07/2010
CTCP Sông Đà Cao Cường	HNX		12/07/2010
Công ty Cổ phần Thủy sản Việt Thắng	HSX	180.25509	09/07/2010

CTCP Xuất nhập khẩu hàng không	HNX	25.9274	09/07/2010
CTCP Cấp nước Chợ Lớn	HSX	130	09/07/2010
Công ty Cổ phần Phát triển Bất động sản Phát Đạt	HSX	1302	09/07/2010
CTCP Xây lắp và phát triển dịch vụ bưu điện Quảng Nam	HNX	15	08/07/2010
CTCP Vận tải Vinaconex	HNX	200	08/07/2010
CTCP Địa ốc Sài Gòn Thương Tín	HNX	1000	08/07/2010
CTCP Y Dược phẩm Vimedimex.	HSX	81.41196	07/07/2010
CTCP Đầu tư phát triển Công nghệ Điện tử- Viễn thông	HSX	177	05/07/2010

### Lịch niêm yết lần đầu

Công ty	Mã CK	Địa chỉ niêm yết	Vốn điều lệ (tỷ đồng)	Giá chào sàn (Đồng)	Ngày giao dịch
Quỹ đầu tư Năng động Việt Nam	VFMVF A	HSX	240.44	10,300	09/08/2010
CTCP Đầu tư và Phát triển Công nghệ Văn Lang	VLA	HNX	10.80		04/08/2010
CTCP Vật liệu Điện và Viễn Thông Sam Cường	SMT	HNX	25.00		30/07/2010
CTCP Đầu tư và xây dựng Viwaseen Huế	VHH	HNX	60.00		28/07/2010
CTCP Hải Minh	HMH	HNX	100.00		28/07/2010
CTCP Hoàng Hà	HHG	HNX	136.00		28/07/2010
CTCP Thương mại Mộc Hóa	MJC	UPCOM	15.97		28/07/2010
CTCP Khoáng sản Bình Thuận Hamico	KSA	HSX	128.69		27/07/2010
CTCP Đầu tư Căn nhà mơ ước	DRH	HSX	149.90		26/07/2010
CTCP Xây lắp và Địa ốc Vũng Tàu	VRC	HSX	101.17		26/07/2010
CTCP Sông Đà 1	SD1	HNX	15.00		23/07/2010
CTCP Đầu tư và Thương mại PFV	PFV	UPCOM	600.00		23/07/2010
CTCP Đầu tư và Phát triển điện Miền Bắc 2	ND2	UPCOM	132.01		22/07/2010
CTCP Đầu tư Xây dựng và Phát triển hạ tầng Vinaconex	VCH	HNX	20.00		21/07/2010
Công ty Chứng khoán Dầu khí	PSI	HNX	485.00		21/07/2010

Nguồn: HSX, HSX

### Diễn biến của cổ phiếu các công ty thuộc PVN

Phần lớn cổ phiếu của các công ty thuộc tập đoàn PVN trong phiên hôm nay đều giảm điểm. Trong đó, giảm mạnh nhất là các cổ phiếu thuộc nhóm có vốn hóa nhỏ như PVE giảm 5,9%, PDC giảm 5,79%, PVC giảm 4,82% ... Ở nhóm có vốn hóa lớn và trung bình, ngoại trừ PVT đứng giá tham chiếu, còn lại PVX giảm 2,08%, DPM giảm nhẹ 0,67%, PGD giảm 4,52% ... Phiên giao dịch hôm nay, chỉ có duy nhất 5 mã cổ phiếu của các công ty thuộc PVN tăng điểm, trong đó có mã cổ phiếu PSI của CTCP Chứng khoán Dầu khí. Trong phiên chào sàn sáng nay, cổ phiếu PSI đã khòp lệnh đầu tiên tại mức giá 23.000 đồng/ cổ phiếu. Do xu hướng giảm chung của cả thị trường, đã có lúc cổ phiếu PSI giảm về mức thấp nhất tại 19.000 đồng, nhưng lực cầu duy trì mạnh đã khiến giá cổ phiếu PSI tăng trở lại, đóng cửa tại giá 19.700 đồng với khối lượng khòp đạt gần 1 triệu đơn vị. Giá bình quân trong phiên giao dịch đầu tiên của PSI là 20.200 đồng.

Dưới đây là diễn biến của các mã cổ phiếu thuộc tập đoàn PVN phiên ngày 21/07:

Mã	Tên công ty	Giá đóng cửa	KLGD (10 cp)	Tăng/Giảm (%)	Nơi giao dịch
DPM	Tổng công ty Phân bón và Hóa chất Dầu khí	29.8	23,360	-0.67	HSX
ICG	Công ty CP Xây dựng Sông Hồng	28.9	14,520	-1.37	HNX
NT2	CTCP Điện lực Dầu khí Nhơn Trạch 2	12.3	400	-4.65	UPCOM
PDC	Công ty CP Du lịch Dầu khí Phương Đông	17.9	51,950	-5.79	HNX

PET	Tổng Công ty CP Dịch vụ Du lịch Dầu khí	24.2	41,118	-1.63	HSX
PGD	Công ty CP Phân phối khí thấp áp Dầu khí Việt Nam	40.1	23,579	-4.52	HSX
PGS	Công ty CP Kinh doanh Khí hóa lỏng Miền Nam	38.3	43,490	-3.53	HNX
PHH	Công ty CP Hồng hà Dầu khí	31.8	61,990	4.61	HNX
PSB	CTCP Đầu tư Dầu khí Sao Mai - Bến Đình	12.8	10,020	-9.22	UPCOM
PSP	Công ty CP cảng dịch vụ dầu khí Đình Vũ	12.6	1,610	-8.03	UPCOM
PSI	CTCP Chứng khoán Dầu khí	19.7	92,290	0.00	HNX
PTT	Công ty Cổ phần Vận tải Dầu khí Đồng Dương	16.5	-	0.00	UPCOM
PVA	Công ty CP Xây dựng Dầu khí Nghệ An	72.4	26,880	-0.82	HNX
PVC	CTCP Dung dịch khoan và Hóa phẩm Dầu khí	39.5	37,180	-4.82	HNX
PVD	Tổng Công ty CP khoan và dịch vụ khoan Dầu khí	47.2	10,600	-1.46	HSX
PVE	Công ty CP Tư vấn Đầu tư và Thiết bị Dầu khí	28.7	26,380	-5.90	HNX
PVF	Tổng công ty CP Tài chính Dầu khí	26.5	8,064	-1.12	HSX
PVG	Công ty CP Kinh doanh khí hóa lỏng Miền Bắc	25.3	80,910	1.20	HNX
PVI	Tổng công ty CP Bảo hiểm Dầu khí	25.0	29,960	-1.19	HNX
PVL	Công ty Cổ phần Bất động sản Điện lực Dầu khí Việt Nam	27.2	33,580	-1.81	HNX
PVR	CTCP Kinh doanh Dịch vụ cao cấp Dầu khí Việt Nam	25.0	10,530	-3.10	HNX
PVS	Tổng công ty CP Dịch vụ Kỹ thuật Dầu khí	30.7	6,620	-0.65	HNX
PVT	Tổng công ty cổ phần vận tải Dầu khí	14.9	52,579	0.00	HSX
PVX	Tổng công ty CP Xây lắp Dầu khí Việt Nam	28.3	371,930	-2.08	HNX
PXI	CTCP Xây dựng công nghiệp & dân dụng dầu khí	29.9	56,272	0.67	HSX
PXM	CTCP Xây lắp Dầu khí Miền Trung	20.7	11,537	0.98	HSX
PXS	CTCP Kết cấu Kim loại và Lắp máy Dầu khí	20.9	22,370	-1.42	HSX
PXT	Công ty CP Xây lắp Đường ống Bể chứa Dầu khí	19.3	21,192	-2.53	HSX

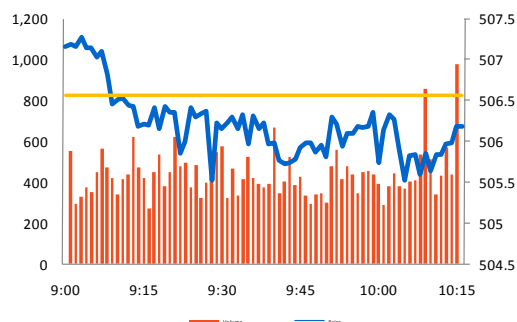


## THỐNG KÊ GIAO DỊCH

### Diễn biến Cung – Cầu (niêm yết)

#### HSX

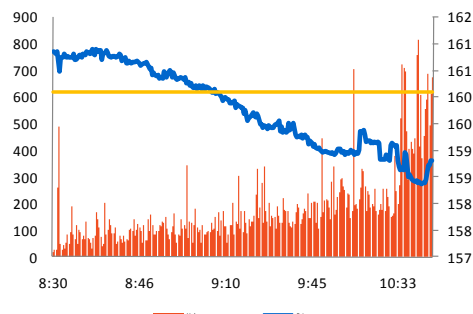
	Giá trị	Thay đổi	± %
VN-Index	505.40 ↓	-1.16	-0.23%
KLGD (triệu ck)	50.04 ↑	2.29	4.80%
GTGD (tỷ đồng)	1,472.03 ↑	63.75	4.53%
Tổng cung (triệu ck)	0.00 ↓	-80.68	-100.00%
Tổng cầu (triệu ck)	0.00 ↓	-98.43	-100.00%
Giao dịch NN			
KL mua (triệu ck)	1.76 ↓	-0.11	-5.77%
KL bán (triệu ck)	1.75 ↓	-0.05	-2.63%
Giá trị mua (tỷ đồng)	75.52 ↓	-8.10	-9.69%
Giá trị bán (tỷ đồng)	47.64 ↓	-19.99	-29.56%



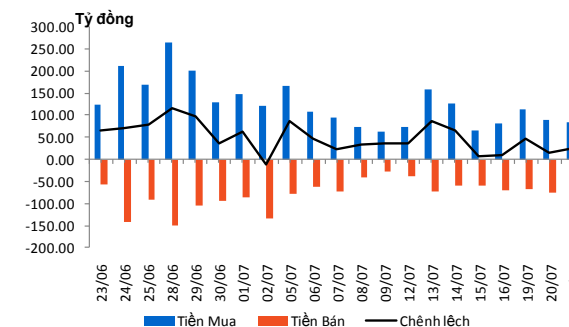
### Diễn biến trung bình lệnh mua/bán (niêm yết)

#### HNX

	Giá trị	Thay đổi	± %
HNX-Index	158.97 ↓	-1.18	-0.74%
KLGD (triệu ck)	48.66 ↓	-1.13	-2.27%
GTGD (tỷ đồng)	1,335.36 ↓	-73.00	-5.18%
Tổng cung (triệu ck)	68.66 ↑	0.74	1.09%
Tổng cầu (triệu ck)	82.72 ↓	-1.18	-1.40%
Giao dịch NN			
KL mua (triệu ck)	0.32 ↑	0.14	76.46%
KL bán (triệu ck)	0.33 ↑	0.10	41.16%
Giá trị mua (tỷ đồng)	8.77 ↑	2.85	48.11%
Giá trị bán (tỷ đồng)	11.84 ↑	4.37	58.55%

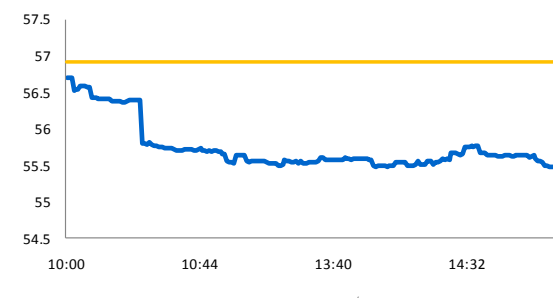


### Diễn biến giao dịch của NĐTNN (niêm yết)



#### UPCOM

	Giá trị	Thay đổi	± %
UPCOM-Index	55.47 ↓	-1.43	-2.51%
KLGD (triệu ck)	0.68 ↓	-0.62	-47.78%
GTGD (tỷ đồng)	14.50 ↓	-12.16	-45.60%
Tổng cung (triệu ck)	2.21 ↓	-0.49	-18.02%
Tổng cầu (triệu ck)	2.15 ↓	-0.57	-20.89%
Giao dịch NN			
KL mua (triệu ck)	0.00 ↑	0.00	0.00%
KL bán (triệu ck)	0.00 ↑	0.00	0.00%
Giá trị mua (tỷ đồng)	0.05 ↑	0.05	0.00%
Giá trị bán (tỷ đồng)	0.00 ↑	0.00	0.00%



## HSX

### 5 cổ phiếu giao dịch nhiều nhất

Mã	Tham chiếu	Đóng cửa	± %	Giá trị giao dịch (1 triệu VNĐ)
ASM	66,500	67,500	1.50	110,426
GMD	59,500	57,000	-4.20	59,755
EB	19,000	19,100	0.53	57,319
OGC	45,800	43,600	-4.80	55,783
FDC	44,800	45,300	1.12	45,191

### 5 cổ phiếu tăng nhiều nhất

Mã	Tham chiếu	Đóng cửa	Tăng	± %
HTV	26,000	27,300	1,300	5.00
MCP	14,000	14,700	700	5.00
BCE	22,100	23,200	1,100	4.98
KHP	12,300	12,900	600	4.88
RDP	20,500	21,500	1,000	4.88

### 5 cổ phiếu giảm nhiều nhất

Mã	Tham chiếu	Đóng cửa	Giảm	± %
SCD	32,000	30,400	-1,600	-5.00
L10	40,700	38,700	-2,000	-4.91
CTI	47,600	45,300	-2,300	-4.83
HRC	72,500	69,000	-3,500	-4.83
OGC	45,800	43,600	-2,200	-4.80

### 5 CP được NĐT nước ngoài mua/bán nhiều nhất

Mã	GT mua (triệu VNĐ)	Mã	GT bán (triệu VNĐ)
BVH	18,506	VSH	13,780
KDC	10,085	ASM	6,613
FPT	8,055	FPT	5,456
VNS	3,297	PGD	4,065
PGD	3,295	FDC	2,077

## HNX

### 5 cổ phiếu giao dịch nhiều nhất

Mã	Tham chiếu	Đóng cửa	± %	Giá trị giao dịch (1 triệu VNĐ)
PVX	28,900	28,300	-2.08	105,329
KLS	18,300	17,600	-3.83	94,209
SHN	35,300	37,500	6.23	36,964
BVS	28,000	26,900	-3.93	24,896
PAN	24,800	25,900	4.44	22,481

### 5 cổ phiếu tăng nhiều nhất

Mã	Tham chiếu	Đóng cửa	Tăng	± %
SJ1	24,300	26,000	1,700	7.00
NHA	41,600	44,500	2,900	6.97
LTC	63,200	67,600	4,400	6.96
LDP	70,800	75,700	4,900	6.92
BXH	28,900	30,900	2,000	6.92

### 5 cổ phiếu giảm nhiều nhất

Mã	Tham chiếu	Đóng cửa	Giảm	± %
ECI	20,000	18,600	-1,400	-7.00
SDJ	24,400	22,700	-1,700	-6.97
DAE	17,300	16,100	-1,200	-6.94
VHL	54,800	51,000	-3,800	-6.93
BTH	29,000	27,000	-2,000	-6.90

### 5 CP được NĐT nước ngoài mua/bán nhiều nhất

Mã	GT mua (triệu VNĐ)	Mã	GT bán (triệu VNĐ)
PVI	2,751	VHL	5,149
SDT	1,117	DXP	2,035
PVS	923	WSS	876
TV4	618	PVC	553
VHL	459	BVS	547

## UPCOM

### 5 cổ phiếu giao dịch nhiều nhất

Mã	Tham chiếu	Đóng cửa	± %	Giá trị giao dịch (1 triệu VNĐ)
IMT	26,600	29,200	9.77	3,473
UDJ	23,900	22,000	-7.95	2,003
ACC	44,500	43,000	-3.37	1,315
PSB	14,100	12,800	-9.22	1,285
ITD	23,700	23,300	-1.69	874

### 5 cổ phiếu tăng nhiều nhất

Mã	Tham chiếu	Đóng cửa	Tăng	± %
HU1	42,600	46,800	4,200	9.86
DPP	21,400	23,500	2,100	9.81
IMT	26,600	29,200	2,600	9.77
VNX	15,500	17,000	1,500	9.68
PTP	7,500	8,200	700	9.33

### 5 cổ phiếu giảm nhiều nhất

Mã	Tham chiếu	Đóng cửa	Giảm	± %
TNB	40,400	36,400	-4,000	-9.90
VCT	32,400	29,200	-3,200	-9.88
VDN	14,500	13,100	-1,400	-9.66
MAS	19,800	17,900	-1,900	-9.60
TNM	14,900	13,500	-1,400	-9.40

### 5 CP được NĐT nước ngoài mua/bán nhiều nhất

Mã	GT mua (triệu VNĐ)	Mã	GT bán (triệu VNĐ)
HIG	52		0



## KHUYẾN CÁO SỬ DỤNG

Báo cáo này được thực hiện bởi Ban Phân tích - Công ty cổ phần Chứng khoán Dầu khí. Những thông tin trong báo cáo này được thu thập từ các nguồn đáng tin cậy và đánh giá một cách thận trọng. Tuy nhiên, Công ty cổ phần Chứng khoán Dầu khí không chịu bất kỳ trách nhiệm nào đối với tính chính xác, trung thực, đầy đủ của các thông tin được cung cấp cũng như những tổn thất có thể xảy ra khi sử dụng báo cáo này. Mọi thông tin, quan điểm trong báo cáo này có thể được thay đổi mà không cần báo trước. Báo cáo này được xuất bản với mục đích cung cấp thông tin và hoàn toàn không hàm ý khuyến cáo người đọc mua, bán hay nắm giữ chứng khoán.

Người đọc cần lưu ý: Công ty cổ phần Chứng khoán Dầu khí có thể có những hoạt động hợp tác với các đối tượng được nêu trong báo cáo và có thể có xung đột lợi ích với các nhà đầu tư.

Báo cáo này thuộc bản quyền của Công ty cổ phần Chứng khoán Dầu khí. Mọi hành vi in ấn, sao chép, sửa đổi nội dung mà không được sự cho phép của Công ty cổ phần Chứng khoán Dầu khí đều được coi là sự vi phạm pháp luật.

### THÔNG TIN LIÊN HỆ

#### Ban Phân tích

E -mail: [research@psi.vn](mailto:research@psi.vn)

Tel: (84-4) 3934 3888



**PSI CHỨNG KHOÁN DẦU KHÍ**

*Trụ sở chính:*

**18 Lý Thường Kiệt, Quận Hoàn Kiếm, Hà Nội - ĐT: (84-4) 39343888; Fax: (84-4) 39343999**

*Phòng giao dịch số 2:*

**Tầng 1, tòa nhà Petro Việt Nam, số 18 Láng Hạ, Quận Ba Đình, Hà Nội – ĐT: (84-4)37727308; Fax: (84-4)37727312**

*Phòng giao dịch số 3*

**Tầng 1, tòa nhà 22 Ngô Quyền, Quận Hoàn Kiếm, Hà Nội – ĐT: (84-4) 39393875-77; Fax: (84-4) 39393874**

*Phòng giao dịch số 4*

**Tầng 1, số 4A Láng Hạ, Quận Ba Đình, Hà Nội – ĐT: (84-4)37724434; Fax: (84-4)39426800**

*Chi nhánh TP.HCM:*

**Số 1-5 Lê Duẩn, Quận I, TP.Hồ Chí Minh - ĐT: (84-8) 39111818; Fax: (84-8) 39111919**

*Chi nhánh Vũng Tàu:*

**Phòng 112, Tòa nhà Petro Tower, số 08 Hoàng Diệu, TP.Vũng Tàu – ĐT: (84-64) 62545 20 - 22 - 23 -24 - 26; Fax: (84-64) 6254521**

*Chi nhánh Đà Nẵng:*

**Số 55-56 Đường Nguyễn Văn Linh, Quận Hải Châu, Thành phố Đà Nẵng – ĐT: (84-0511) 3899338; Fax: (84-0511) 3899339**