

NHẬN ĐỊNH THỊ TRƯỜNG

Hose:

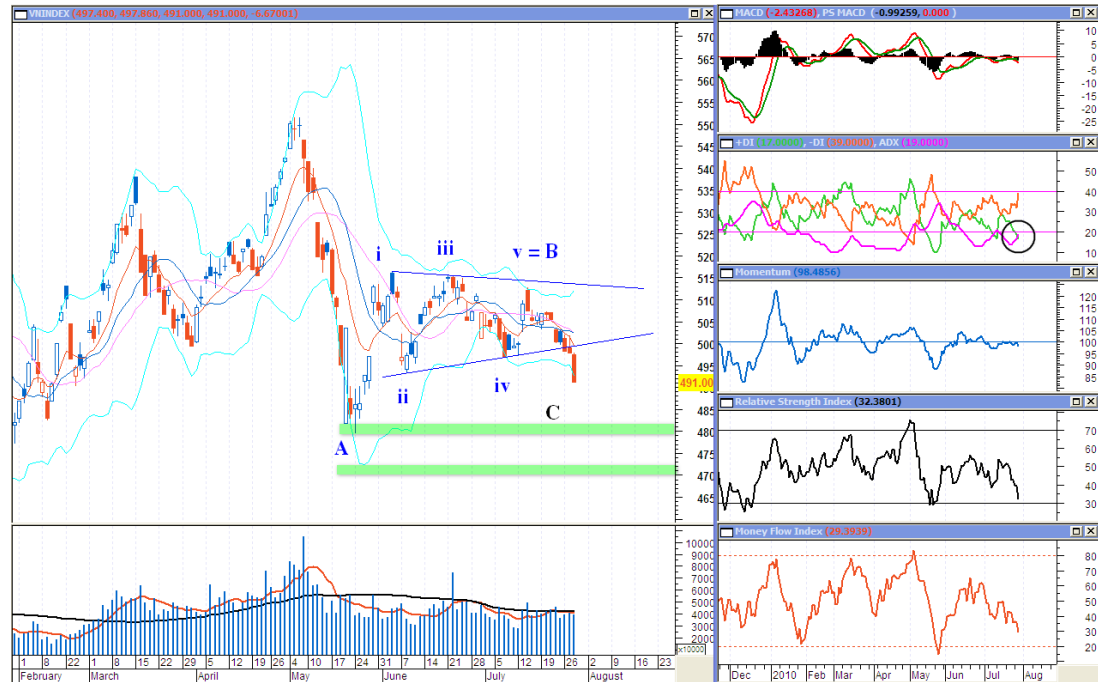
Xu thế giảm giá

GD Phân tích

Phạm Thái Bình

Chuyên viên Phân tích

Lê Thanh Tùng



VN-Index có phiên giảm điểm mạnh nhất trong vòng hai tháng qua khi mất tới 6,67 điểm, tức 1,34%. Duy trì đà giảm trong cả phiên, VN-Index đã đóng cửa tại mức 491 điểm đồng thời là mức thấp nhất trong phiên với 197 cổ phiếu giảm giá và chỉ có 22 mã tăng giá. Giá trị khớp lệnh vẫn duy trì ở mức thấp với hơn 1.300 tỷ đồng.

Nhà đầu tư tiếp tục bán ròng phiên thứ 3 liên tiếp với hơn 19 tỷ đồng giá trị và 167.240 cổ phiếu. Trong đó, các cổ phiếu như ASM, ITA, HPG, SSI đã được bán ròng mạnh nhất và khối ngoại mua ròng nhiều nhất các mã DPM, KBC, BVH...

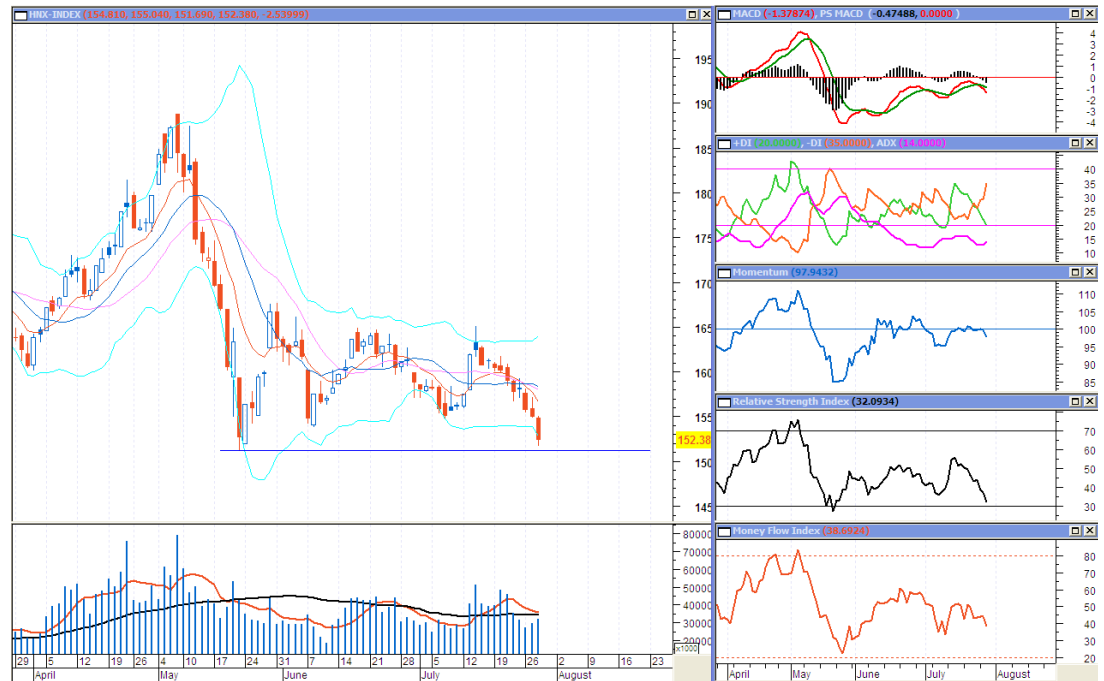
Theo phân tích kỹ thuật, VN-Index đã xuyên qua mức hỗ trợ gần nhất tại 498 điểm khá dễ dàng trong phiên giao dịch hôm nay và xác nhận xuyên xuống cạnh dưới của hình mẫu tam giác, tạo xu thế giảm giá. Hôm nay chỉ số giảm mạnh, thoát ra khỏi cạnh dưới của mẫu hình tam giác (triangle pattern) như hình vẽ trên chỉ ra; đồng thời chỉ số giảm ra ngoài biên dưới của dải Bollinger tạo ra động lực hồi phục trong ngắn hạn. Dự đoán ngày mai hoặc ngày kia VNindex sẽ có sự phục hồi. Mức kháng cự gần nhất của VN-Index tại 500 điểm. Tuy nhiên, mức hỗ trợ quan trọng tiếp theo của VN-Index được xác định quanh vùng 480 – 485.

Nguyên nhân của sự suy giảm này, như chúng tôi đã phân tích trong báo cáo tuần cuối tuần trước, có 2 nguyên nhân chính:

-Thị trường có vẻ như đã rơi vào xu hướng giảm giá từ tháng 5- tháng 9 là thời kỳ giảm giá cổ phiếu phổ biến ở các năm. Tuy không phải là một chu kỳ cố định (chẳng hạn năm ngoái, thị trường tăng từ tháng 7- tháng 9). Tuy nhiên, nếu thị trường càng điều chỉnh trong tháng 7,8 năm nay thì thị trường sẽ càng có cơ hội tăng mạnh hơn vào cuối năm.

- Nguyên nhân thứ 2 quan trọng hơn là do tác động của Quỹ VEIL. Câu chuyện quỹ VEIL đã kết thúc và theo chúng tôi biết thì quỹ VEIL sẽ có thể thoái vốn từng phần (http://stox.vn/stox/view_news_detail/64650/1/208/quy-dau-tu-van-xoay-xo-truoc-suc-ep-thoai-von.stox). Ngày hôm qua, thì quỹ VEIL đã có động thái đầu tiên thoái vốn là đăng ký bán 1,3 tr CII. Hôm nay, đã có 800.000 cổ phiếu CII được bán ra. Việc quỹ VEIL có thể thoái vốn từng phần và động thái bán ròng của phía nước ngoài trong các phiên gần đây đã khiến thị trường mất đi một lực đỡ quan trọng và do vậy rơi vào xu hướng giảm giá.

HNX: Giảm điểm mạnh



HNX-Index tiếp tục điều chỉnh giảm mạnh, cho dù cuối phiên giao dịch chỉ số có hồi phục nhẹ nhưng vẫn đóng cửa tại mức 152,38 điểm, giảm tới 1,64% so với phiên giao dịch trước đó. Giá trị khớp lệnh có phiên hồi phục thứ hai liên tiếp, nhưng vẫn ở mức thấp so với bình quân 20 phiên giao dịch gần nhất.

Kết thúc phiên giao dịch có tới 233 cổ phiếu giảm giá và 59 cổ phiếu tăng giá. Trong đó có 33 cổ phiếu giảm sàn và 7 cổ phiếu tăng trần. Hiện tượng bán mạnh trên diện rộng vẫn diễn ra trên HNX.

Với phiên giảm điểm hôm nay, HNX-Index đã tiếp tục xuyên qua mức hỗ trợ và tiến tới mức hỗ trợ tiếp theo tại 151 điểm. Với hiện tượng dòng tiền vẫn chưa quay lại HNX như hiện tại, khả năng mức hỗ trợ này bị xuyên thủng khá cao. Mức hỗ trợ tiếp theo của chỉ số này tại vùng 145 điểm.

Từ các phân tích trên có thể thấy HNX-Index đang thể hiện mức biến động yếu hơn so với VN-Index. Điều này hàm ý sự quan tâm của nhà đầu tư với thị trường này không còn duy trì và khiến các mức hỗ trợ của chỉ số trở nên dễ bị xuyên thủng. Với việc tập trung phần lớn những cổ phiếu nhỏ, HNX luôn là môi trường đầu tư có độ rủi ro cao và trong điều kiện hiện tại khi xu thế điều chỉnh đang hình thành, nhà đầu tư cần thiên về chiến lược an toàn để chờ đợi sóng tăng trưởng sau của thị trường.

TIN KINH TẾ

Nguồn: Reuters, CNNMoney, CNBC

Dow Jones, S&P500, Nasdaq



FTSE 100



Nikkei 225



Hang Seng Index



Shanghai Index



Chạm mức thấp nhất trong vòng 5 tháng, chỉ số niềm tin tiêu dùng khiến thị trường chứng khoán Mỹ chùn bước. Dow Jones tăng nhẹ trong nghỉ ngơi của giới đầu tư, S&P 500 và Nasdaq giảm điểm. Các thị trường châu Âu và châu Á tiếp tục giữ sắc xanh nhờ sự hỗ trợ của kết quả thanh tra ngân hàng lạc quan và lợi nhuận khả quan của các doanh nghiệp.

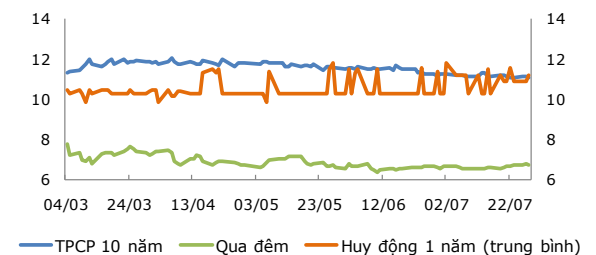
Mỹ: niềm tin tiêu dùng tiếp tục suy yếu. Chỉ số niềm tin tiêu dùng tại Mỹ được công bố đêm hôm qua (giờ Việt Nam) giảm xuống 50,4 điểm, mức thấp nhất kể từ tháng Hai trở lại đây. Điều này cho thấy người tiêu dùng tại đây ngày một bi quan về tình hình kinh tế, triển vọng việc làm. Kinh tế Mỹ được xây dựng trên nền tảng chi tiêu tiêu dùng (chiếm khoảng 70% GDP), do đó một khi người tiêu dùng Mỹ chưa tự tin mở hầu bao thì nền kinh tế này sẽ khó bứt phá. Niềm tin tiêu dùng giảm sút có thể dẫn tới vòng luẩn quẩn bởi triển vọng kinh tế tiêu cực khiến người tiêu dùng cắt giảm chi tiêu gây khó khăn cho doanh nghiệp, dẫn tới cắt giảm việc làm, kinh tế giảm sút, thất nghiệp gia tăng. Điều này lại tác động trở lại khiến người tiêu dùng thêm bi quan. Chỉ số Dow Jones tăng điểm nhẹ phiên 27/7 nhưng triển vọng thị trường Mỹ tiếp tục xấu trong ngắn hạn. Cuối tuần này, thông tin ban đầu về GDP quý II sẽ được công bố, dự báo tốc độ tăng trưởng sẽ giảm so với mức tăng 2,7% trong quý I.

Việt nam: giữ nguyên lãi suất cơ bản. Kể từ khi NHNN cho phép các tổ chức tín dụng cho vay với lãi suất thỏa thuận, lãi suất cơ bản không còn vai trò định hướng như giai đoạn trước đó. Do vậy tác động của việc thay đổi lãi suất cơ bản không lớn tới tín dụng và lãi suất trên thị trường. Gần đây mặt bằng lãi suất đã giảm nhẹ, tuy nhiên theo nhận định của nhiều chuyên gia trong cuộc, sẽ khó tiếp tục giảm lãi suất trong những điều kiện hiện nay. Nếu theo rồi lãi suất trái phiếu chính phủ 10 năm có thể thấy trong thời gian gần đây mặc dù đã giảm nhưng vẫn ở mức trên 11% thể hiện lạm phát kỳ vọng vẫn cao. Ngoài ra, giá giai đoạn trước, giá vốn huy động của ngân hàng cao khiến ngân hàng chưa thể giảm mạnh lãi suất cho vay. Việc giảm lãi suất huy động cũng không dễ dàng với mức chấp nhận được của người gửi tại thời điểm hiện nay.

Lãi suất liên ngân hàng trong thời gian gần đây có xu hướng giảm cho thấy hiện tại nguồn vốn khả dụng khá dồi dào, tuy nhiên việc cho vay vẫn khó khăn do nhu cầu từ doanh nghiệp thấp với mức lãi suất hiện nay.

Trong những năm gần đây, nền kinh tế cần khoảng 4% tăng trưởng tín dụng để đạt được 1% tăng trưởng GDP, như vậy nếu tín dụng từ nay tới cuối năm không có đột biến, hoàn thành mục tiêu tăng trưởng sẽ khó khăn.

LÃI SUẤT (%)



Nguồn: Thomson Reuters; PSI tổng hợp

THỊ TRƯỜNG HÀNG HÓA

Nguồn: Reuters, CNNMoney, CNBC

Giá dầu thô lùi về mức 77 USD/thùng. Giá dầu sau khi vượt lên trên 79 USD/thùng đã quay đầu giảm điểm phiên ngày hôm qua do thông tin vĩ mô thiếu tích cực tại Mỹ. Chỉ số niềm tin tiêu dùng xuống mức thấp nhất trong nhiều tháng trở lại đây. Dự trữ dầu của Mỹ đột ngột tăng tuần vừa rồi cũng là thông tin khiến giá dầu giảm. Sáng nay theo giờ châu Á, giá dầu ngọt nhẹ giao tháng Tám đang mở mức 77,37 USD/thùng.

Vàng hồi phục nhẹ sau khi giảm 2% vào phiên trước. Những nguyên nhân khiến giá

Giá dầu kỳ hạn



Giá vàng



vàng tăng lên mức kỷ lục hồi tháng Sáu đang dần được chứng minh là thiếu cơ sở khiến giá vàng liên tiếp giảm trong những phiên gần đây. Lo ngại những chính sách kích thích khiến lạm phát cao và đổ vỡ tín dụng tại châu Âu đã giảm đáng kể khiến giới đầu cơ bán mạnh kim loại này. Giảm mạnh trong phiên ngày hôm qua, giá vàng gặp mức kháng cự kỹ thuật khoảng 1.148 USD/oz đã hồi phục nhẹ trong phiên sáng nay, giờ châu Á. Hiện giá vàng giao ngay đang ở mức 1.163 USD/oz.

Giá đường lên mức đỉnh của 4 tháng gần đây. Phiên 27/7, giá đường lên mức đỉnh do giới đầu cơ tăng cường mua vào cùng thông tin hỗ trợ từ sự chậm trễ trong giao vận tại Brazil. Chuyên gia phân tích của Reuters cho rằng giá đường có thể lên 19,31 cents/lb sau khi vượt mức kháng cự 18,40 cents.

Giá cà phê tại Việt Nam ổn định. Giá cà phê tại Việt Nam đầu tuần này ít thay đổi so với giá của tuần trước. Giới thương nhân cho rằng giao dịch cà phê trong nước sẽ ít nhộn nhịp cho tới kỳ thu hoạch tiếp theo vào tháng 10. Giá cà phê Robusta tại Dak Lak đang trong khoảng 29.300 VND tới 29.700 VND/kg. (giá trung bình tuần trước vào khoảng 29.400-29.700 VND/kg).

LỊCH SỰ KIỆN TRONG TUẦN

Lịch đấu giá các công ty

Công ty	VĐL (tỷ đồng)	Tổng số CP chào bán	Giá khởi điểm (đ/cp)	Ngày đấu giá	Thời gian nhận đặt cọc
Công ty Tài chính Cổ phần Handico	350	3,825,724	12,500	09/08/2010	Từ 19/7/2010 đến 31/7/2010
Xí nghiệp Vận tải Hàng không Miền Nam (lần 2)	43.5	1,952,400	10,000		Từ 20/7/2010
Công ty Cổ phần Tasco	135	4,100,000	20,000	02/08/2010	12/07/2010 đến 26/7/2010
Công ty Điện Gia Lai	261.436	25,852,993	11,500	30/07/2010	Từ 8/7/2010

Danh sách các công ty mới nộp hồ sơ xin niêm yết

Công ty	Địa chỉ đăng ký niêm yết	VĐL (tỷ đồng)	Ngày nộp hồ sơ
CTCP Vật tư Tổng hợp Phú Yên	HNX	117	22/07/2010
CTCP Đầu tư Thiết bị và Xây lắp Điện Thiên Trường	HNX	25	20/07/2010
CTCP Phát triển Phụ gia và Sản phẩm	HNX	27.225	20/07/2010
CTCP Đầu tư Thiết bị và Xây lắp Điện Thiên Trường	HNX	25	20/07/2010
CTCP thương mại bia Hà Nội	HNX	31.23	13/07/2010
Công ty Cổ phần Chế biến Thủy sản và Xuất nhập khẩu Cà Mau	HSX	114.96797	13/07/2010
CTCP Lilama 7	HNX	50	09/07/2010
CTCP Đầu tư và Phát triển Miền Trung	HNX	100	07/07/2010
CTCP Tập đoàn Mai Linh Bắc Trung Bộ	HNX	70.1713	07/07/2010
CTCP Cấp nước Thủ Đức	HSX	85	06/07/2010
CTCP Chế biến Hàng xuất khẩu Cầu Tre	HSX	117	05/07/2010
CTCP Đầu tư Xây dựng Bạch Đằng TMC	HNX	26	02/07/2010
Công ty Cổ phần Đầu tư địa ốc Khang An	HSX	200	01/07/2010
CTCP Công nghệ Viễn thông VITECO	HNX	15.61244	01/07/2010

Danh sách các công ty đã được chấp thuận niêm yết

Công ty	Địa chỉ đăng ký niêm yết	VĐL (tỷ đồng)	Ngày được chấp thuận
Công ty Cổ phần Đầu tư và Phát triển Nhà đất COTEC	HSX	100	26/07/2010
CTCP Bao bì Hà Tiên	HNX	40	23/07/2010
Công ty Cổ phần Sông Đà 11 Thăng Long	HNX	50	23/07/2010
Công ty Cổ phần Tư vấn Xây dựng Điện 1	HSX	100	22/07/2010
CTCP Docimexco	HSX	132	20/07/2010
CTCP Chương Dương	HSX	124.65715	20/07/2010
CTCP Tài chính quốc tế và Phát triển doanh nghiệp IDJ	HNX	326	16/07/2010
CTCP Công viên nước Dầm Sen	HSX	84.5	13/07/2010
CTCP Khoáng sản và Cơ khí	HNX	20.23895	13/07/2010
CTCP Sông đà Cao Cường	HNX		12/07/2010
Công ty Cổ phần Thủy sản Việt Thắng	HSX	180.25509	09/07/2010
CTCP Xuất nhập khẩu hàng không	HNX	25.9274	09/07/2010
CTCP Cấp nước Chợ Lớn	HSX	130	09/07/2010
CTCP Xây lắp và phát triển dịch vụ bưu điện Quảng Nam	HNX	15	08/07/2010
CTCP Vận tải Vinaconex	HNX	200	08/07/2010
CTCP Địa ốc Sài Gòn Thương Tín	HNX	1000	08/07/2010
CTCP Y Dược phẩm Vimedimex.	HSX	81.41196	07/07/2010
CTCP Đầu tư phát triển Công nghệ Điện tử- Viễn thông	HSX	177	05/07/2010

Lịch niêm yết lần đầu

Công ty	Mã CK	Địa chỉ niêm yết	Vốn điều lệ (tỷ đồng)	Giá chào sàn (Đồng)	Ngày giao dịch
Quỹ đầu tư Năng động Việt Nam	VFMVF A	HSX	240.44	10,300	09/08/2010
CTCP Đầu tư và Phát triển Công nghệ Văn Lang	VLA	HNX	10.80		04/08/2010
CTCP Vật liệu Điện và Viễn Thông Sam Cường	SMT	HNX	25.00		30/07/2010
Công ty Cổ phần Phát triển Bất động sản Phát Đạt	PDR	HSX	1,302.00		30/07/2010
CTCP Gạch ngói Kiên Giang	KBT	HNX	23.36		29/07/2010
CTCP Đầu tư và xây dựng Viwaseen Huế	VHH	HNX	60.00		28/07/2010
CTCP Hải Minh	HMH	HNX	100.00		28/07/2010
CTCP Hoàng Hà	HHG	HNX	136.00		28/07/2010
CTCP Thương mại Mộc Hóa	MJC	UPCOM	15.97		28/07/2010
CTCP Khoáng sản Bình Thuận Hamico	KSA	HSX	128.69		27/07/2010

Nguồn: HSX, HSX

Diễn biến của cổ phiếu các công ty thuộc PVN

VN-Index giảm mạnh về cuối phiên khiến tâm lý giới đầu tư càng thêm lo ngại. Nằm trong xu thế giảm điểm đó, các cổ phiếu thuộc tập đoàn PVN đã đồng loạt giảm điểm duy chỉ có DPM tăng 1,01% và PXS tăng 0,92%. Các cổ phiếu giảm giá mạnh nhất trong ngày hôm nay gồm PHH giảm 5,59%, PVR giảm 5,58% và PDC giảm 5,11%...

Dưới đây là diễn biến của các mã cổ phiếu thuộc tập đoàn PVN phiên ngày 28/07:

Mã	Tên công ty	Giá đóng cửa	KLGD (10 cp)	Tăng/Giảm (%)	Nơi giao dịch
DPM	Tổng công ty Phân bón và Hóa chất Dầu khí	30.0	57,209	1.01	HSX
ICG	Công ty CP Xây dựng Sông Hồng	27.2	23,540	-3.55	HNX

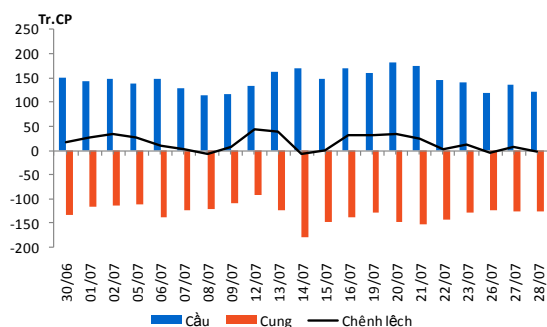
www.psi.vn | research@psi.vn

Báo cáo của PSI có thể tìm thấy trên website của chúng tôi

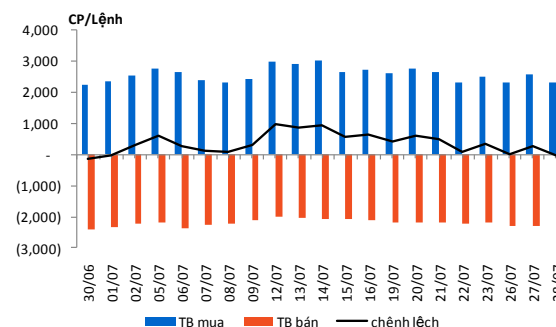
NT2	CTCP Điện lực Dầu khí Nhơn Trạch 2	11.8	320	-1.67	UPCOM
PDC	Công ty CP Du lịch Dầu khí Phương Đông	16.7	26,500	-5.11	HNX
PET	Tổng Công ty CP Dịch vụ Du lịch Dầu khí	23.0	41,386	-3.36	HSX
PGD	Công ty CP Phân phối khí thấp áp Dầu khí Việt Nam	38.9	17,789	-1.02	HSX
PGS	Công ty CP Kinh doanh Khí hóa lỏng Miền Nam	36.3	13,500	-1.09	HNX
PHH	Công ty CP Hồng hà Dầu khí	27.0	18,220	-5.59	HNX
PSB	CTCP Đầu tư Dầu khí Sao Mai - Bến Đình	11.5	5,420	-4.17	UPCOM
PSI	CTCP Chứng Khoán Dầu khí	17.2	36,410	-2.27	HNX
PSP	Công ty CP cảng dịch vụ dầu khí Đình Vũ	11.5	2,030	0.00	UPCOM
PTT	Công ty Cổ phần Vận tải Dầu khí Đông Dương	16.5	-	0.00	UPCOM
PVA	Công ty CP Xây dựng Dầu khí Nghệ An	67.5	37,520	-3.98	HNX
PVC	CTCP Dung dịch khoan và Hóa phẩm Dầu khí	36.6	26,080	-4.19	HNX
PVD	Tổng Công ty CP khoan và dịch vụ khoan Dầu khí	46.5	7,818	-0.85	HSX
PVE	Công ty CP Tư vấn Đầu tư và Thiết bị Dầu khí	26.2	21,320	-2.96	HNX
PVF	Tổng công ty CP Tài chính Dầu khí	24.0	42,801	-4.76	HSX
PVG	Công ty CP Kinh doanh khí hóa lỏng Miền Bắc	22.3	14,760	-4.29	HNX
PVI	Tổng công ty CP Bảo hiểm Dầu khí	24.0	12,420	-1.23	HNX
PVL	Công ty Cổ phần Bất động sản Điện lực Dầu khí Việt Nam	25.7	33,910	-2.65	HNX
PVR	CTCP Kinh doanh Dịch vụ cao cấp Dầu khí Việt Nam	22.0	23,660	-5.58	HNX
PVS	Tổng công ty CP Dịch vụ Kỹ thuật Dầu khí	30.2	18,400	-0.66	HNX
PVT	Tổng công ty cổ phần vận tải Dầu khí	14.0	59,394	-1.41	HSX
PVX	Tổng công ty CP Xây lắp Dầu khí Việt Nam	26.5	283,520	-3.99	HNX
PXI	CTCP Xây dựng công nghiệp & dân dụng dầu khí	29.2	136,291	-4.26	HSX
PXM	CTCP Xây lắp Dầu khí Miền Trung	19.3	3,727	-3.98	HSX
PXS	CTCP Kết cấu Kim loại và Lắp máy Dầu khí	22.0	64,887	0.92	HSX
PXT	Công ty CP Xây lắp Đường ống Bể chứa Dầu khí	19.1	14,677	-4.50	HSX

THỐNG KÊ GIAO DỊCH

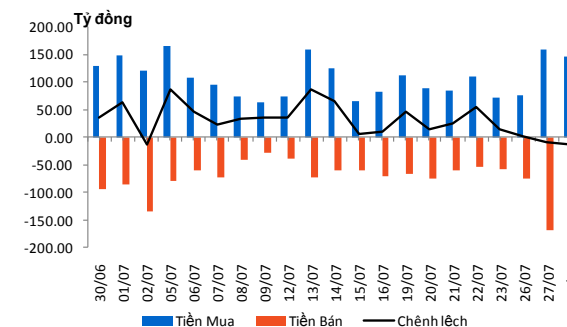
Diễn biến Cung – Cầu (niêm yết)



Diễn biến trung bình lệnh mua/bán (niêm yết)

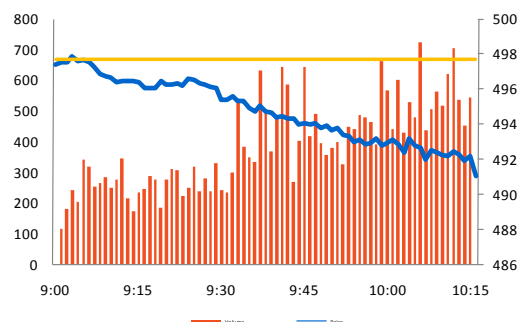


Diễn biến giao dịch của NĐTNN (niêm yết)



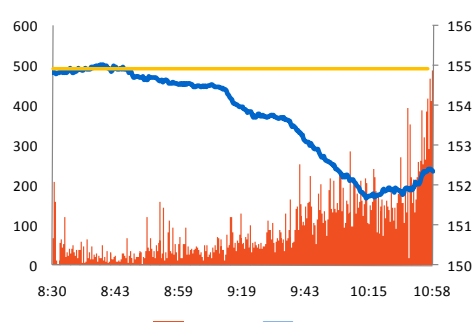
HSX

	Giá trị	Thay đổi	± %
VN-Index	491.00 ↓	-6.67	-1.34%
KLGD (triệu ck)	46.86 ↑	3.59	8.31%
GTGD (tỷ đồng)	1,382.42 ↑	37.56	2.79%
Tổng cung (triệu ck)	75.22 ↓	-2.58	-3.31%
Tổng cầu (triệu ck)	64.50 ↓	-16.91	-20.77%
Giao dịch NN			
KL mua (triệu ck)	3.11 ↓	-0.04	-1.39%
KL bán (triệu ck)	3.27 ↓	-1.41	-30.17%
Giá trị mua (tỷ đồng)	136.47 ↓	-18.70	-12.05%
Giá trị bán (tỷ đồng)	155.66 ↓	-10.86	-6.52%



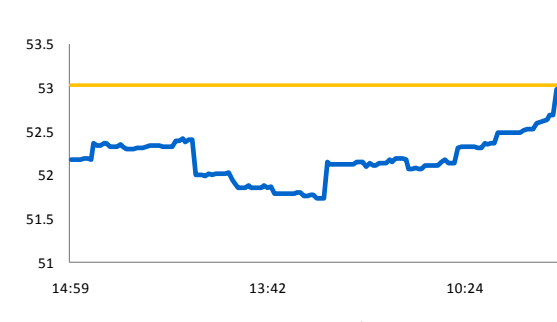
HNX

	Giá trị	Thay đổi	± %
HNX-Index	152.38 ↓	-2.54	-1.64%
KLGD (triệu ck)	34.49 ↑	3.32	10.65%
GTGD (tỷ đồng)	1,006.40 ↑	126.96	14.44%
Tổng cung (triệu ck)	50.48 ↑	1.62	3.32%
Tổng cầu (triệu ck)	57.77 ↑	4.09	7.61%
Giao dịch NN			
KL mua (triệu ck)	0.29 ↑	0.18	150.73%
KL bán (triệu ck)	0.18 ↑	0.10	131.31%
Giá trị mua (tỷ đồng)	8.82 ↑	5.38	156.91%
Giá trị bán (tỷ đồng)	3.75 ↑	1.89	102.02%



UPCOM

	Giá trị	Thay đổi	± %
UPCOM-Index	52.14 ↓	-0.89	-1.68%
KLGD (triệu ck)	0.75 ↓	-0.04	-5.27%
GTGD (tỷ đồng)	14.39 ↑	1.13	8.56%
Tổng cung (triệu ck)	1.40 ↑	0.07	5.17%
Tổng cầu (triệu ck)	1.09 ↓	-0.13	-10.47%
Giao dịch NN			
KL mua (triệu ck)	0.00 ↑	0.00	0.00%
KL bán (triệu ck)	0.00 ↑	0.00	0.00%
Giá trị mua (tỷ đồng)	0.00 ↑	0.00	0.00%
Giá trị bán (tỷ đồng)	0.00 ↑	0.00	0.00%



HSX

5 cổ phiếu giao dịch nhiều nhất

Mã	Tham chiếu	Đóng cửa	± %	Giá trị giao dịch (1 triệu VNĐ)
SBS	37,000	37,300	0.81	104,334
FDC	46,000	47,200	2.61	78,381
CII	38,300	38,000	-0.78	47,670
PXI	30,500	29,200	-4.26	42,826
HAG	80,500	80,500	0.00	42,358

5 cổ phiếu tăng nhiều nhất

Mã	Tham chiếu	Đóng cửa	Tăng	± %
DPR	60,000	63,000	3,000	5.00
ASM	72,000	75,500	3,500	4.86
NSC	37,600	39,300	1,700	4.52
RIC	19,500	20,300	800	4.10
KSB	62,000	64,500	2,500	4.03

5 cổ phiếu giảm nhiều nhất

Mã	Tham chiếu	Đóng cửa	Giảm	± %
KSA	60,000	57,000	-3,000	-5.00
PIT	20,000	19,000	-1,000	-5.00
TLH	20,000	19,000	-1,000	-5.00
VHC	40,000	38,000	-2,000	-5.00
VIP	18,000	17,100	-900	-5.00

5 CP được NĐT nước ngoài mua/bán nhiều nhất

Mã	GT mua (triệu VNĐ)	Mã	GT bán (triệu VNĐ)
CII	31,434	CII	32,202
HAG	18,729	HAG	27,354
DPM	9,354	ASM	14,798
KDC	9,170	KDC	13,634
BVH	8,613	FPT	10,598

HNX

5 cổ phiếu giao dịch nhiều nhất

Mã	Tham chiếu	Đóng cửa	± %	Giá trị giao dịch (1 triệu VNĐ)
DHT	61,500	62,200	1.14	78,093
PVX	27,600	26,500	-3.99	75,597
VCG	40,200	39,700	-1.24	42,149
HBS	19,500	20,500	5.13	28,104
KLS	17,700	17,600	-0.56	27,822

5 cổ phiếu tăng nhiều nhất

Mã	Tham chiếu	Đóng cửa	Tăng	± %
SJ1	24,300	26,000	1,700	7.00
LCS	27,300	29,200	1,900	6.96
LUT	26,200	28,000	1,800	6.87
SDC	26,400	28,200	1,800	6.82
LO5	17,600	18,800	1,200	6.82

5 cổ phiếu giảm nhiều nhất

Mã	Tham chiếu	Đóng cửa	Giảm	± %
VE9	55,800	51,900	-3,900	-6.99
SRB	25,800	24,000	-1,800	-6.98
SDN	21,500	20,000	-1,500	-6.98
VE3	47,300	44,000	-3,300	-6.98
CMI	31,600	29,400	-2,200	-6.96

5 CP được NĐT nước ngoài mua/bán nhiều nhất

Mã	GT mua (triệu VNĐ)	Mã	GT bán (triệu VNĐ)
PVS	3,230	MCC	1,506
VNR	765	PVR	1,374
GLT	730	BHC	366
NTP	620	SDU	140
TV4	578	BTS	113

UPCOM

5 cổ phiếu giao dịch nhiều nhất

Mã	Tham chiếu	Đóng cửa	± %	Giá trị giao dịch (1 triệu VNĐ)
ITD	23,100	23,000	-0.43	3,343
DBM	35,400	35,900	1.41	2,582
UDJ	20,700	19,300	-6.76	1,495
IMT	23,100	21,500	-6.93	1,327
API	16,800	16,400	-2.38	1,094

5 cổ phiếu tăng nhiều nhất

Mã	Tham chiếu	Đóng cửa	Tăng	± %
PTH	41,800	45,900	4,100	9.81
PTP	11,800	12,900	1,100	9.32
PTG	9,300	10,000	700	7.53
SSF	15,400	16,300	900	5.84
TBT	19,000	20,000	1,000	5.26

5 cổ phiếu giảm nhiều nhất

Mã	Tham chiếu	Đóng cửa	Giảm	± %
BTW	34,200	30,800	-3,400	-9.94
DAP	34,400	31,000	-3,400	-9.88
VIR	12,300	11,100	-1,200	-9.76
CFC	30,900	27,900	-3,000	-9.71
STS	22,700	20,500	-2,200	-9.69

KHUYẾN CÁO SỬ DỤNG

Báo cáo này được thực hiện bởi Ban Phân tích - Công ty cổ phần Chứng khoán Dầu khí. Những thông tin trong báo cáo này được thu thập từ các nguồn đáng tin cậy và đánh giá một cách thận trọng. Tuy nhiên, Công ty cổ phần Chứng khoán Dầu khí không chịu bất kỳ trách nhiệm nào đối với tính chính xác, trung thực, đầy đủ của các thông tin được cung cấp cũng như những tổn thất có thể xảy ra khi sử dụng báo cáo này. Mọi thông tin, quan điểm trong báo cáo này có thể được thay đổi mà không cần báo trước. Báo cáo này được xuất bản với mục đích cung cấp thông tin và hoàn toàn không hàm ý khuyến cáo người đọc mua, bán hay nắm giữ chứng khoán.

Người đọc cần lưu ý: Công ty cổ phần Chứng khoán Dầu khí có thể có những hoạt động hợp tác với các đối tượng được nêu trong báo cáo và có thể có xung đột lợi ích với các nhà đầu tư.

Báo cáo này thuộc bản quyền của Công ty cổ phần Chứng khoán Dầu khí. Mọi hành vi in ấn, sao chép, sửa đổi nội dung mà không được sự cho phép của Công ty cổ phần Chứng khoán Dầu khí đều được coi là sự vi phạm pháp luật.

THÔNG TIN LIÊN HỆ

Ban Phân tích

E -mail: research@psi.vn

Tel: (84-4) 3934 3888



PSI CHỨNG KHOÁN DẦU KHÍ

Trụ sở chính:

18 Lý Thường Kiệt, Quận Hoàn Kiếm, Hà Nội - ĐT: (84-4) 39343888; Fax: (84-4) 39343999

Phòng giao dịch số 2:

Tầng 1, tòa nhà Petro Việt Nam, số 18 Láng Hạ, Quận Ba Đình, Hà Nội – ĐT: (84-4)37727308; Fax: (84-4)37727312

Phòng giao dịch số 3

Tầng 1, tòa nhà 22 Ngô Quyền, Quận Hoàn Kiếm, Hà Nội – ĐT: (84-4) 39393875-77; Fax: (84-4) 39393874

Phòng giao dịch số 4

Tầng 1, số 4A Láng Hạ, Quận Ba Đình, Hà Nội – ĐT: (84-4)37724434; Fax: (84-4)39426800

Chi nhánh TP.HCM:

Số 1-5 Lê Duẩn, Quận I, TP.Hồ Chí Minh - ĐT: (84-8) 39111818; Fax: (84-8) 39111919

Chi nhánh Vũng Tàu:

Phòng 112, Tòa nhà Petro Tower, số 08 Hoàng Diệu, TP.Vũng Tàu – ĐT: (84-64) 62545 20 - 22 - 23 -24 - 26; Fax: (84-64) 6254521

Chi nhánh Đà Nẵng:

Số 55-56 Đường Nguyễn Văn Linh, Quận Hải Châu, Thành phố Đà Nẵng – ĐT: (84-0511) 3899338; Fax: (84-0511) 3899339