



BẢN TIN TUẦN

20/02/2012 – 24/02/2012

Phòng Phân tích

CTCP Chứng khoán Sài Gòn Hà Nội (SHS)Email: contact@shs.com.vnWebsite: <http://www.shs.com.vn>

Trụ sở chính - Hà Nội

Tầng 1&3, Tòa nhà Trung tâm Hội nghị
Công đoàn, Số 01 Yết Kiêu, Hoàn Kiếm,
Hà Nội

Tel: (84-4)-3818 1888

Fax: (84-4)-3818 1688

Chi nhánh - TP.Hồ Chí Minh

141-143 Hàm Nghi, P. Nguyễn Thái Bình,
Quận I

Tel: (84-8) 3915 1368

Fax: (84-8) 3915 1369

Chi nhánh – Đà Nẵng

97 Lê Lợi, Hải Châu, Đà Nẵng

Tel: (84-511)-352 5777

Fax: (84-511)-352 5779

Thị trường chứng khoán

Tr. 2

- Thị trường chứng khoán Việt Nam tuần qua tăng điểm mạnh với thanh khoản tăng đột biến. Sau phiên điều chỉnh vào ngày Thứ Ba, khi tiến đến vùng kháng cự (khoảng 410-415 điểm đối với VN-Index; 64-65 điểm đối với HNX-Index), thị trường tiếp tục xu hướng tăng giá nhờ diễn biến tích cực của dòng tiền.
- Lượng cung hàng bán ra trong tuần qua tăng mạnh cho thấy khá nhiều nhà đầu tư có xu hướng thận trọng chốt lời tại vùng kháng cự. Tuy nhiên, đà tăng kết hợp với thanh khoản cho thấy dòng tiền đổ vào thị trường đang chiếm ưu thế.
- Việc dòng tiền tập trung vào cổ phiếu có lịch sử biến động giá mạnh, đặc biệt thuộc nhóm ngành chứng khoán, bất động sản cũng cho thấy quan điểm đầu cơ ngắn hạn đang phổ biến.
- NĐTNN mua ròng trên sàn HOSE, bán ròng tại sàn HNX. Khối ngoại tập trung vào nhóm cổ phiếu trong chỉ số VN30, đặc biệt là nhóm cổ phiếu tài chính ngân hàng.

Phân tích kỹ thuật

Tr. 3

- Theo phân tích kỹ thuật, mốc kháng cự khoảng 425 điểm của VN-Index; 68-70 điểm của HNX-Index khá quan trọng khi hai chỉ số Index đã có thời gian 2 tuần tích lũy tại vùng giá này.
- Diễn biến hai chỉ số Index phiên cuối tuần đóng cửa ở mức thấp nhất trong phiên cũng cho thấy áp lực cung có xu hướng tăng dần. Mặt khác, hai chỉ số Index đã tiến sát đường biên trên của dải Bollinger Bands cũng cho khả năng về sự điều chỉnh kỹ thuật.
- Trong tuần giao dịch 27/02 – 02/03/2012, thị trường dự báo theo xu hướng giằng co tại vùng kháng cự. Diễn biến phân hóa theo nhóm cổ phiếu vẫn sẽ tiếp tục diễn ra.

Thống kê giao dịch trong tuần

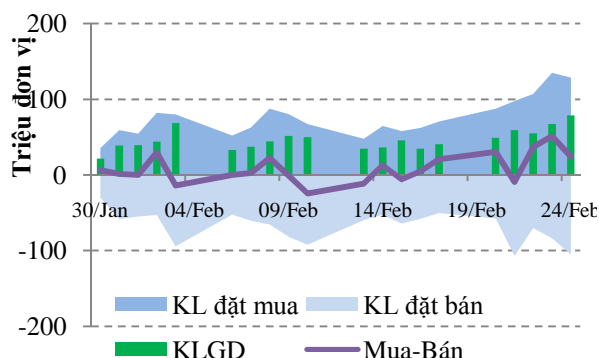
Tr.6

THỊ TRƯỜNG CHỨNG KHOÁN

TỔNG HỢP DIỄN BIẾN TRONG TUẦN

Tiêu chí		HOSE			
Index	423.43	20.13	4.99%		
KLGD	308,868,753	116,454,741	60.52%	Cổ phiếu	
GTGD	4,293.75	980.04	29.58%	Tỷ VNĐ	
Tổng cung	422,988,220	138,815,970	48.85%	Cổ phiếu	
Tổng cầu	555,947,390	252,137,690	82.99%	Cổ phiếu	
GD NĐT NN					
KL mua	35,787,640	10,428,464	41.12%	Cổ phiếu	
KL bán	18,408,920	5,689,201	44.73%	Cổ phiếu	
GT mua	721.98	226.12	45.60%	Tỷ VNĐ	
GT bán	406.38	116.82	40.35%	Tỷ VNĐ	

Diễn biến cung cầu sàn HOSE

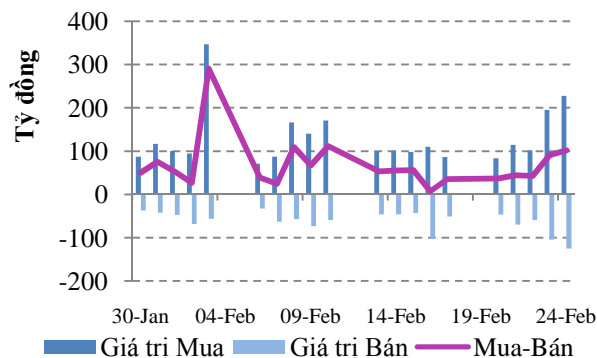


Diễn biến giao dịch phiên cuối tuần sàn HOSE

Tiêu chí		HOSE			
Index	423.43	-0.46	-0.11%		
KLGD	78,557,366	11,188,940	16.61%	Cổ phiếu	
GTGD	1,117.30	156.46	16.28%	Tỷ VNĐ	
Tổng cung	104,702,660	20,989,770	25.07%	Cổ phiếu	
Tổng cầu	128,581,360	-6,277,140	-4.65%	Cổ phiếu	
GD NĐT NN					
KL mua	11,494,720	1,300,740	12.76%	Cổ phiếu	
KL bán	5,653,890	1,234,580	27.94%	Cổ phiếu	
GT mua	227.4	32.02	16.39%	Cổ phiếu	
GT bán	125.5	20.97	20.05%	Cổ phiếu	

Tiêu chí		HNX			
Index	67.07	5.28	8.55%		
KLGD	367,142,862	193,533,426	111.48%	Cổ phiếu	
GTGD	3,009.90	1,569.96	109.03%	Tỷ VNĐ	
Tổng cung	442,296,500	193,129,700	77.51%	Cổ phiếu	
Tổng cầu	539,251,200	274,386,400	103.59%	Cổ phiếu	
GD NĐT NN					
KL mua	6,822,300	-786,500	-10.34%	Cổ phiếu	
KL bán	6,804,410	3,068,010	82.11%	Cổ phiếu	
GT mua	74.65	-9.00	-10.75%	Tỷ VNĐ	
GT bán	79.65	33.54	72.74%	Tỷ VNĐ	

Giao dịch nhà đầu tư nước ngoài sàn HOSE



Diễn biến giao dịch phiên cuối tuần sàn HNX

Tiêu chí		HNX			
Index	67.07	0.29	0.43%		
KLGD	86,233,910	9,502,710	12.38%	Cổ phiếu	
GTGD	736.84	109.30	17.42%	Tỷ VNĐ	
Tổng cung	102,881,300	19,198,200	22.94%	Cổ phiếu	
Tổng cầu	127,486,900	6,311,800	5.21%	Cổ phiếu	
GD NĐT NN					
KL mua	1,453,300	-36,600	-2.46%	Cổ phiếu	
KL bán	2,501,310	1,806,110	259.80%	Cổ phiếu	
GT mua	15.4	0.99	6.89%	Cổ phiếu	
GT bán	33.3	23.88	252.43%	Cổ phiếu	

Bình luận diễn biến

- Thị trường chứng khoán Việt Nam tuần qua tăng điểm mạnh với thanh khoản tăng đột biến. Sau phiên điều chỉnh vào ngày Thứ Ba, khi tiến đến vùng kháng cự (khoảng 410-415 điểm đối với VN-Index; 64-65 điểm đối với HNX-Index), thị trường tiếp tục xu hướng tăng giá nhờ diễn biến tích cực của dòng tiền.
- Lượng cung hàng bán ra trong tuần qua tăng mạnh cho thấy khá nhiều nhà đầu tư có xu hướng thận trọng chốt lời tại vùng kháng cự. Tuy nhiên, đà tăng kết hợp với thanh khoản cho thấy dòng tiền đổ vào thị trường đang chiếm ưu thế.
- Việc dòng tiền tập trung vào cổ phiếu có lịch sử biến động giá mạnh, đặc biệt thuộc nhóm ngành chứng khoán, bất động sản cũng cho thấy quan điểm đầu cơ ngắn hạn đang phổ biến.
- NĐTNN mua ròng trên sàn HOSE, bán ròng tại sàn HNX. Khối ngoại tập trung vào nhóm cổ phiếu trong chỉ số VN30, đặc biệt là nhóm cổ phiếu tài chính ngân hàng.



NHẬN ĐỊNH THỊ TRƯỜNG

Thị trường chứng khoán Việt Nam tuần qua tăng điểm mạnh với thanh khoản tăng đột biến. Sau phiên điều chỉnh vào ngày Thứ Ba, khi tiến đến vùng kháng cự (khoảng 410-415 điểm đối với VN-Index; 64-65 điểm đối với HNX-Index), thị trường tiếp tục xu hướng tăng giá nhờ diễn biến tích cực của dòng tiền.

Sự hưng khởi của nhà đầu tư đến từ kỳ vọng vào khả năng giảm dần lãi suất trước diễn biến hạ nhiệt của lạm phát. Cụ thể, chỉ số CPI tháng 2 chỉ tăng 1.37%, ở mức thấp so với kỳ vọng của nhà đầu tư, trong bối cảnh giá cả hàng hóa dịch vụ thường tăng theo chu kỳ Tết Nguyên đán. Tuyên bố giảm dần lãi suất, hỗ trợ doanh nghiệp của khá nhiều Ngân hàng lớn, chiếm tỷ trọng cao trong tổng tín dụng ra nền kinh tế cũng giúp nhà đầu tư hứng khởi trong quyết định tham gia thị trường, khi yếu tố kỳ vọng đã từng bước trở thành hiện thực.

Đà tăng toàn thị trường có chiều hướng chững lại trong phiên giao dịch cuối tuần, khi chỉ số Index tiến đến vùng kháng cự khoảng 425 điểm đối với VN-Index; khoảng 68 điểm đối với HNX-Index. Điểm tích cực là thanh khoản toàn thị trường tiếp tục tăng cao cho thấy dòng tiền đổ vào thị trường không nhỏ. Mặt khác, đà giảm của VN-Index chủ yếu chịu tác động của nhóm cổ phiếu lớn (BVH, MSN, VIC), chỉ số HNX-Index vẫn duy trì mức tăng giá nhẹ với lượng cổ phiếu tăng điểm chiếm đa số. Nhưng lượng cung hàng bán ra trong tuần qua tăng mạnh cho thấy khá nhiều nhà đầu tư có xu hướng thận trọng chốt lời tại vùng kháng cự. Việc dòng tiền tập trung vào cổ phiếu có lịch sử biến động giá mạnh, đặc biệt thuộc nhóm ngành chứng khoán, bất động sản cũng cho thấy quan điểm đầu cơ ngắn hạn đang phổ biến.

Theo phân tích kỹ thuật, mốc kháng cự khoảng 425 điểm của VN-Index; 68-70 điểm của HNX-Index khá quan trọng khi hai chỉ số Index đã có thời gian 2 tuần tích lũy tại vùng giá này. Diễn biến hai chỉ số Index phiên cuối tuần đóng cửa ở mức thấp nhất trong phiên cũng cho thấy áp lực cung có xu hướng tăng dần. Mặt khác, hai chỉ số Index đã tiến sát đường biên trên của dải Bollinger Bands cũng cho khả năng về sự điều chỉnh kỹ thuật. Với diễn biến hiện tại, nhiều khả năng thị trường sẽ tiếp tục xu hướng giằng co tại vùng kháng cự. Diễn biến cung cầu thị trường tại vùng kháng cự là quan trọng để khẳng định xu hướng.

Chúng tôi cho rằng, hoạt động sản xuất kinh doanh của doanh nghiệp vẫn còn khó khăn trong năm 2012, do 1/ lãi suất còn cần thời gian để giảm xuống một cách phổ biến; và 2/ mục tiêu chú trọng ổn định vĩ mô, tập trung tái cơ cấu nền kinh tế sẽ hạn chế tốc độ tăng trưởng. Trên cơ sở đó, triển vọng để thị trường chứng khoán tăng điểm mạnh trong cả năm 2012 không nhiều. Sau thời gian tăng nóng nhờ kỳ vọng, thị trường tất yếu cần sự điều chỉnh, khi nhà đầu tư đánh giá rõ hơn về thực tế vĩ mô. Tuy nhiên, xét trong ngắn hạn, thị trường chứng khoán là thị trường của kỳ vọng, do vậy diễn biến hạ nhiệt của lãi suất và lạm phát sẽ vẫn là yếu tố hỗ trợ dòng tiền. Trong tuần giao dịch 27/02 – 02/03/2012, thị trường dự báo theo xu hướng giằng co tại vùng kháng cự. Diễn biến phân hóa theo nhóm cổ phiếu vẫn sẽ tiếp tục diễn ra. Trong bối cảnh hiện tại, nhà đầu tư nên giữ trạng thái, theo sát diễn biến thị trường tại vùng kháng cự để có quyết định giao dịch hợp lý.



PHÂN TÍCH KỸ THUẬT

VN-INDEX 423.43 ▼0.46 (-0.11%)

KLGD 68.663.910 (▲14.03%)

Số CK tăng / đứng giá / giảm: ▲156 ■57 ▼85



Giá: VN-Index tăng nhẹ tới giữa phiên, sau đó giảm dần cho tới cuối phiên giao dịch.

Khối lượng: KLGD tăng khá so với phiên trước (tăng 14,03%), và ở mức cao.

Diễn biến giá CP: Các CP vốn hóa lớn giảm nhẹ. Đa số CP đều tăng đầu phiên, sau đó giảm dần tới cuối phiên. Số lượng CP tăng giá gần gấp 2 lần số lượng CP giảm giá.

Ngắn hạn: Sau giai đoạn điều chỉnh - tích lũy, VN-Index đã trở lại xu hướng tăng giá, bắt đầu từ đầu tháng 1/2012.

Phân tích kỹ thuật:

Sau quá trình giảm liên tục VN-Index đã xác lập đáy vào đầu tháng 1/2012, thoát khỏi xu hướng giảm trung hạn, chuyển sang xu hướng tăng.

Ngày 23/2: Thị trường tiếp tục xu hướng tăng giá bắt đầu từ đầu tháng 1.

Ngày 24/2: Thị trường có phiên phân phối mạnh trên cả 2 sàn.

HNX-INDEX 67.07 ▲0.29 (+0.43%)

KLGD 83.392.300 (▲12.78%)

Số CK tăng / đứng giá / giảm: ▲200 ■113 ▼82



Giá: HNX-Index tăng nhẹ tới giữa phiên, sau đó giảm dần cho tới cuối phiên giao dịch.

Khối lượng: KLGD tăng khá so với phiên trước (tăng 12,78%), và ở mức cao.

Diễn biến giá CP: Các CP thanh khoản cao, mang tính dẫn dắt vẫn tiếp tục tăng mạnh. Nhiều CP thanh khoản thấp tăng đầu phiên, sau đó giảm dần tới cuối phiên. Số lượng CP tăng giá gấp 2,5 lần số lượng CP giảm giá.

Ngắn hạn: Sau giai đoạn điều chỉnh - tích lũy, HNX-Index đã trở lại xu hướng tăng giá, bắt đầu từ đầu tháng 1/2012.

Phân tích kỹ thuật:

Sau quá trình giảm liên tục HNX-Index đã xác lập đáy vào đầu tháng 1/2012, thoát khỏi xu hướng giảm trung hạn, chuyển sang xu hướng tăng.

Ngày 23/2: Thị trường tiếp tục xu hướng tăng giá bắt đầu từ đầu tháng 1.

Ngày 24/2: Thị trường có phiên phân phối mạnh trên cả 2 sàn.



NHẬN ĐỊNH THỊ TRƯỜNG THEO PHÂN TÍCH KỸ THUẬT

Diễn biến thị trường:

Trong phiên giao dịch hôm nay (**ngày 24/02/2012**), VN-Index tăng nhẹ tới giữa phiên, sau đó giảm dần cho tới cuối phiên giao dịch. Các CP vốn hóa lớn giảm nhẹ. Đa số CP đều tăng đầu phiên, sau đó giảm dần tới cuối phiên. Số lượng CP tăng giá gần gấp 2 lần số lượng CP giảm giá.

Trên sàn Hà Nội, HNX-Index cũng tăng nhẹ tới giữa phiên, sau đó giảm dần cho tới cuối phiên giao dịch. Các CP thanh khoản cao, mang tính dẫn dắt vẫn tiếp tục tăng mạnh. Nhiều CP thanh khoản thấp tăng đầu phiên, sau đó giảm dần tới cuối phiên. Số lượng CP tăng giá gấp 2,5 lần số lượng CP giảm giá.

Kết thúc phiên trên sàn Tp.HCM có 156 mã tăng giá, 57 mã đứng giá và 85 mã giảm giá. Trên sàn Hà Nội có 200 mã tăng giá, 113 mã đứng giá và 82 mã giảm giá.

*Phiên này KLGD báo giá trên 2 sàn **đều tăng khá** so với phiên trước, và ở mức cao: KLGD trên sàn HCM đạt gần 68,7 triệu CP (tăng hơn 8,4 triệu CP, với mức **tăng 14,03%**) và sàn Hà Nội đạt gần 83,4 triệu CP (tăng gần 9,5 triệu CP, với mức **tăng 12,78%**).*

Nhận định:

Từ ngày 10/01/12 thị trường đã ngừng đà giảm, tiếp tục quá trình tích lũy và bắt đầu giai đoạn hồi phục.

Hành động của các NĐT với diễn biến thị trường giai đoạn vừa qua: “MUA & GIỮ”.

Ngày 21/2: Thị trường có phiên **giảm điểm nhẹ** trên cả 2 sàn khi lực cung ồ ạt từ đầu phiên, khiến các CP không giữ được đà tăng mạnh, mà giảm dần trong phiên. **Số lượng CP tăng giá giảm, số lượng CP giảm giá tăng hẳn so với phiên trước, KLGD tăng mạnh và ở mức cao.**

Diễn biến trong phiên hôm nay (21/2) cho thấy dường như bên bán đã chờ đợi cơ hội này. Lợi dụng tâm lý hưng phấn của người mua từ phiên trước, bên bán đã tranh thủ xả hàng, hiện thực hoá lợi nhuận, biến phiên giao dịch này thành 1 phiên phân phối mạnh.

Một phiên phân phối mạnh không đủ để khiến thị trường quay đầu đi xuống, nhưng cũng là tín hiệu cảnh báo đầu tiên gửi tới các NĐT. Nếu trong một vài phiên tới lại tiếp tục xuất hiện thêm 1 phiên phân phối mạnh nữa thì đó chính là lúc phải dừng mua, canh bán CP - thu tiền về.

Ngày 22/2: Thị trường có phiên **tăng điểm khá** trên cả 2 sàn khi lực cầu khá mạnh, hấp thụ hết lượng cung, khiến **số lượng CP tăng giá mạnh chiếm thế áp đảo. KLGD giảm** so với phiên trước nhưng vẫn cao hơn nhiều so với KLGD bình quân 20 phiên.

Ngày 23/2: Thị trường tiếp tục có phiên **tăng điểm nhẹ** trên cả 2 sàn khi lực cầu khá mạnh, hấp thụ hết lượng cung, khiến **số lượng CP tăng giá chiếm thế áp đảo. KLGD tăng** so với phiên trước và cao hơn nhiều so với KLGD bình quân 20 phiên.

Ngày 24/2: Thị trường có phiên **giảm điểm nhẹ** với sàn Hose và **tăng điểm nhẹ** với sàn Hasc, nhiều CP chủ chốt, mang tính đầu cơ cao vẫn giữ được sức tăng mạnh, nhưng rất nhiều CP nhỏ đã không còn giữ được đà tăng, do bên bán chốt lời mạnh. **Số lượng CP tăng giá giảm, số lượng CP giảm giá tăng hẳn so với phiên trước, KLGD tăng khá và ở mức cao.**

Diễn biến trong phiên hôm nay (24/2) cho thấy dường như bên bán đã chờ đợi cơ hội này. Lợi dụng tâm lý hưng phấn của người mua từ phiên trước, bên bán đã tranh thủ xả hàng, hiện thực hoá lợi nhuận, biến phiên giao dịch này thành 1 phiên phân phối mạnh.

Như vậy kết hợp với diễn biến giao dịch của phiên ngày 21/2, chúng ta đã có 2 phiên phân phối mạnh trong vòng 1 tuần. Đó là những tín hiệu khá chắc chắn cảnh báo về xu hướng tăng giá của thị trường. Bây giờ là thời điểm NĐT cần thận trọng - Dừng mua, canh bán CP, thu tiền về - tránh đợt điều chỉnh của thị trường.

Hành động của các NĐT với diễn biến thị trường hiện nay: “CHỐT LỜI - CHỜ CƠ HỘI KHÁC”.

- Với những NĐT đang giữ danh mục những CP nhỏ, thanh khoản thấp: xem xét lại giá các CP, nếu cần tranh thủ chốt lời sớm từ đầu tuần tới (27/2).
- Với những NĐT đang giữ danh mục những CP “hot”, đang tăng giá mạnh: cần tập trung theo sát diễn biến giá các CP, nếu thấy KLGD tăng rất mạnh thì nên chốt lời luôn, tránh đợt điều chỉnh.



THỐNG KÊ GIAO DỊCH TRONG TUẦN

HOSE: 5 CP NĐTNN mua và bán ròng nhiều nhất tuần					HNX: 5 CP NĐTNN mua và bán ròng nhiều nhất tuần				
TT	Mã CK	KL mua ròng	Mã CK	KL bán ròng	Mã CK	Mã	KL mua	Mã	KL bán
1	MBB	7,232,600	REE	-676,300	1	KLS	2,040,000	PVS	-1,710,910
2	ITA	2,007,090	HAG	-652,230	2	VCG	270,000	SCR	-1,042,300
3	VCB	1,935,180	HSG	-509,350	3	VGS	216,200	BVS	-361,500
4	OGC	1,463,360	IJC	-386,510	4	KHB	180,800	PVG	-272,500
5	CTG	1,132,830	CII	-373,050	5	AAA	152,300	CVT	-151,700

HOSE: 5 CP có KLGD cao nhất trong tuần					HNX: 5 CP có KLGD cao nhất trong tuần				
Mã CK	Giá mở	Giá đóng	%	KLGD	Mã CK	Giá mở	Giá đóng	%	KLGD
MBB	14,100	14,200	0.71%	22,750,280	HBB	4,600	5,200	13.04%	60,618,800
EIB	16,200	16,800	3.70%	16,025,390	PVX	8,500	10,000	17.65%	33,157,600
SSI	16,000	17,500	9.38%	13,048,750	VND	7,800	9,200	17.95%	27,086,900
ITA	8,900	10,000	12.36%	10,713,190	KLS	9,500	10,900	14.74%	26,770,600
IJC	10,600	11,400	7.55%	9,392,550	SHB	7,400	8,200	10.81%	19,276,200

HOSE: 5 CP tăng giá nhiều nhất trong tuần					HNX: 5 CP tăng giá nhiều nhất trong tuần				
Mã CK	Giá mở	Giá đóng	+/-	%	Mã CK	Giá mở	Giá đóng	+/-	%
POM	11,100	13,300	2,200	19.82%	MIC	11,800	15,300	3,500	29.66%
CNT	8,800	10,500	1,700	19.32%	VDL	26,000	32,900	6,900	26.54%
NVT	2,100	2,500	400	19.05%	MEC	5,400	6,800	1,400	25.93%
KSA	6,400	7,600	1,200	18.75%	KSD	2,800	3,500	700	25.00%
PXL	3,900	4,600	700	17.95%	VDS	3,300	4,100	800	24.24%

HOSE: 5 CP giảm giá nhiều nhất trong tuần					HNX: 5 CP giảm giá nhiều nhất trong tuần				
Mã CK	Giá mở	Giá đóng	+/-	%	Mã CK	Giá mở	Giá đóng	+/-	%
LGC	17,200	14,700	-2,500	-14.53%	L18	12,500	10,000	-2,500	-20.00%
MHC	2,900	2,500	-400	-13.79%	TVD	14,000	11,400	-2,600	-18.57%
DCL	15,600	13,600	-2,000	-12.82%	QHD	8,000	6,600	-1,400	-17.50%
BRC	11,000	9,800	-1,200	-10.91%	HDA	8,800	7,400	-1,400	-15.91%
VES	2,000	1,800	-200	-10.00%	CX8	4,600	3,900	-700	-15.22%



Mọi thông tin xin vui lòng liên hệ:

Phòng Phân tích - Công ty Cổ Phần Chứng khoán Sài Gòn - Hà Nội

Trụ sở chính tại Hà Nội

Tầng 1&3, Tòa nhà Trung tâm Hội nghị Công đoàn, Số 01 Yết Kiêu, Hoàn Kiếm, Hà Nội

Tel: (84-4)-3818 1888

Fax: (84-4)-3818 1688

Chi nhánh Hồ Chí Minh

141-143 Hàm Nghi, P. Nguyễn Thái Bình, Quận I

Tel: (84-8)-3915 1368

Fax: (84-8)-3915 1369

Chi nhánh Đà Nẵng

97 Lê Lợi, Hải Châu, Đà Nẵng

Tel: (84-511)-352 5777

Fax: (84-511)-352 5779

Website: www.shs.com.vn

Người thực hiện:

Lê Trung Dũng

dung.lt@shs.com.vn

Đoàn Thị Ánh Nguyệt

nguyet.dta@shs.com.vn

Tất cả những thông tin nêu trong báo cáo nghiên cứu này đã được xem xét cẩn trọng, tuy nhiên Công ty Cổ phần Chứng khoán Sài Gòn - Hà Nội (SHS) không chịu bất kỳ một trách nhiệm nào đối với tính chính xác của những thông tin được đề cập đến trong báo cáo. Các quan điểm, nhận định và đánh giá trong báo cáo này là quan điểm cá nhân của các chuyên viên phân tích mà không đại diện cho quan điểm của SHS.

Báo cáo này chỉ nhằm mục tiêu cung cấp thông tin mà không hàm ý khuyến người đọc mua, bán hay nắm giữ chứng khoán. Người đọc chỉ nên sử dụng báo cáo nghiên cứu này như là một nguồn thông tin tham khảo.

SHS có thể có những hoạt động hợp tác kinh doanh với các đối tượng được đề cập đến trong báo cáo này. Người đọc cần lưu ý rằng SHS có thể có những xung đột lợi ích đối với các nhà đầu tư khi thực hiện báo cáo nghiên cứu phân tích này.