



## BẢN TIN TUẦN

**26/03/2012 – 30/03/2012**

### Phòng Phân tích

**CTCP Chứng khoán Sài Gòn Hà Nội (SHS)**Email: [contact@shs.com.vn](mailto:contact@shs.com.vn)Website: <http://www.shs.com.vn>

### Trụ sở chính - Hà Nội

Tầng 1&3, Tòa nhà Trung tâm Hội nghị  
Công đoàn, Số 01 Yết Kiêu, Hoàn Kiếm,  
Hà Nội

Tel: (84-4)-3818 1888

Fax: (84-4)-3818 1688

### Chi nhánh - TP.Hồ Chí Minh

141-143 Hàm Nghi, P. Nguyễn Thái Bình,  
Quận I

Tel: (84-8) 3915 1368

Fax: (84-8) 3915 1369

### Chi nhánh – Đà Nẵng

97 Lê Lợi, Hải Châu, Đà Nẵng

Tel: (84-511)-352 5777

Fax: (84-511)-352 5779

### Thị trường chứng khoán

Tr. 2

- Sau phiên tăng điểm đầu tuần, thị trường đảo chiều giảm điểm trước áp lực cung tại vùng kháng cự.
- Thanh khoản duy trì ở mức khá, cho thấy một bộ phận nhà đầu tư vẫn đẩy mạnh mua vào dò đáy. Tuy nhiên, diễn biến thị trường cho thấy áp lực cung sẵn sàng bán không nhỏ, trong khi lực cầu chưa đủ sức hấp thụ, phần lớn chỉ chờ mua tại mức giá thấp.
- Dòng tiền có chiều hướng quan tâm đến yếu tố cơ bản, chỉ số VN-Index tuần qua giảm thấp hơn HNX-Index. Nhóm cổ phiếu nhỏ thuộc nhóm ngành chứng khoán, bất động sản giảm điểm khá mạnh.
- Khối ngoại tiếp tục xu hướng mua ròng mạnh trên hai sàn, tập trung vào nhóm cổ phiếu Ngân hàng và nhóm cổ phiếu Bluechips.

### Phân tích kỹ thuật

Tr. 3

- Chỉ số Index đã giảm xuống dưới đường MA(20) và chỉ số RSI(14) phân kỳ với đường giá, chỉ báo về xu hướng giảm điểm.
- Thị trường có tín hiệu tích cực hơn về cuối tuần, khi chỉ số VN-Index tăng điểm nhẹ và mức giảm của HNX-Index thấp hơn so với phiên trước. Tuy nhiên, đà tăng của VN-Index được hỗ trợ bởi nhóm cổ phiếu lớn (BVH, MSN, VIC), kết hợp với thanh khoản toàn thị trường ở mức thấp cho thấy lực cầu chưa đủ mạnh.
- Có thể kỳ vọng đà giảm toàn thị trường chậm hơn trong tuần giao dịch tới, nhưng tương quan cung cầu vẫn ủng hộ xu hướng thị trường tiếp tục điều chỉnh.
- Ngưỡng hỗ trợ gần nhất của thị trường là khoảng 420 điểm đối với VN-Index; 70 điểm đối với HNX-Index, tương đương với mốc 39.2% của dải Fibonacci Retracement.
- Trong tuần giao dịch 03/04 – 06/04/2012, thị trường dự báo tiếp tục xu hướng điều chỉnh giảm.

### Thống kê giao dịch trong tuần

Tr.5



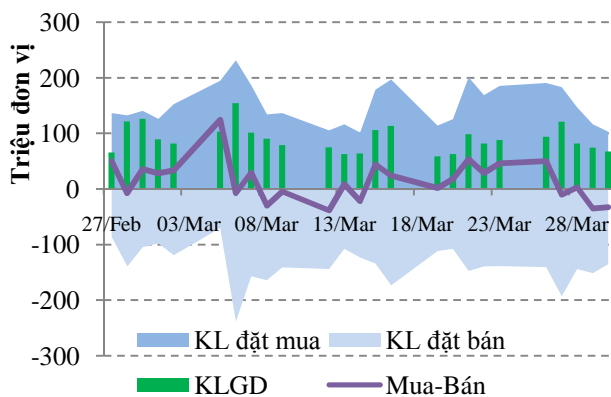
# THỊ TRƯỜNG CHỨNG KHOÁN

## TỔNG HỢP DIỄN BIẾN TRONG TUẦN

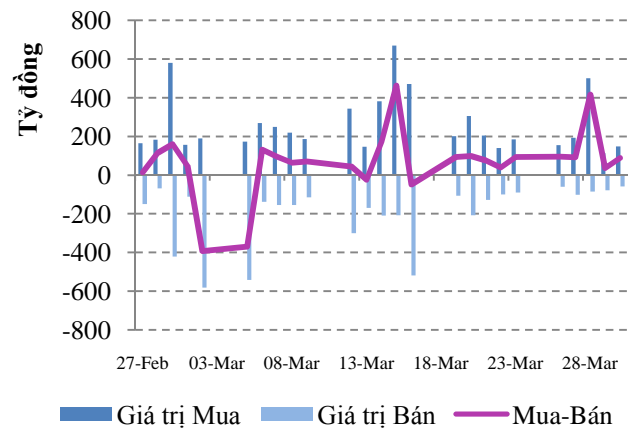
Tiêu chí		HOSE		
Index	441.03	-13.07	-2.88%	
KLGD	438,524,656	49,102,296	12.61%	Cổ phiếu
GTGD	6,239.29	566.66	9.99%	Tỷ VNĐ
Tổng cung	763,510,080	119,098,960	18.48%	Cổ phiếu
Tổng cầu	739,734,080	-53,845,850	-6.79%	Cổ phiếu
<b>GD NĐT NN</b>				
KL mua	36,324,930	-4,353,181	-10.70%	Cổ phiếu
KL bán	15,789,600	-5,420,261	-25.56%	Cổ phiếu
GT mua	1,110.40	76.71	7.42%	Tỷ VNĐ
GT bán	385.24	-249.89	-39.34%	Tỷ VNĐ

Tiêu chí		HNX		
Index	72.2	-5.37	-6.92%	
KLGD	501,751,003	17,824,482	3.68%	Cổ phiếu
GTGD	4,761.78	-78.35	-1.62%	Tỷ VNĐ
Tổng cung	710,092,700	68,576,200	10.69%	Cổ phiếu
Tổng cầu	624,741,200	-88,841,100	-12.45%	Cổ phiếu
<b>GD NĐT NN</b>				
KL mua	12,627,817	6,889,417	120.06%	Cổ phiếu
KL bán	4,674,917	-431,583	-8.45%	Cổ phiếu
GT mua	175.19	92.95	113.02%	Tỷ VNĐ
GT bán	45.22	-14.48	-24.25%	Tỷ VNĐ

### Diễn biến cung cầu sàn HOSE



### Giao dịch nhà đầu tư nước ngoài sàn HOSE



### Diễn biến giao dịch phiên cuối tuần sàn HOSE

Tiêu chí		HOSE		
Index	441.03	1.4	0.32%	
KLGD	67,123,170	-7,401,230	-9.93%	Cổ phiếu
GTGD	882.38	-166.40	-15.87%	Tỷ VNĐ
Tổng cung	135,366,680	-15,832,720	-10.47%	Cổ phiếu
Tổng cầu	103,007,170	-13,365,540	-11.49%	Cổ phiếu
<b>GD NĐT NN</b>				
KL mua	6,422,160	1,186,350	22.66%	Cổ phiếu
KL bán	2,663,370	-737,140	-21.68%	Cổ phiếu
GT mua	147.8	33.73	29.58%	Cổ phiếu
GT bán	58.7	-20.08	-25.50%	Cổ phiếu

### Diễn biến giao dịch phiên cuối tuần sàn HNX

Tiêu chí		HNX		
Index	72.2	-1	-1.37%	
KLGD	74,011,786	-22,263,193	-23.12%	Cổ phiếu
GTGD	666.80	-274.41	-29.16%	Tỷ VNĐ
Tổng cung	115,039,000	-34,189,900	-22.91%	Cổ phiếu
Tổng cầu	97,007,100	-12,210,900	-11.18%	Cổ phiếu
<b>GD NĐT NN</b>				
KL mua	2,181,500	-1,064,300	-32.79%	Cổ phiếu
KL bán	1,328,700	722,900	119.33%	Cổ phiếu
GT mua	32.7	-21.34	-39.49%	Cổ phiếu
GT bán	11.7	5.18	78.74%	Cổ phiếu

## Bình luận diễn biến

- Sau phiên tăng điểm đầu tuần, thị trường đảo chiều giảm điểm trước áp lực cung tại vùng kháng cự.
- Thanh khoản duy trì ở mức khá, cho thấy một bộ phận nhà đầu tư vẫn đẩy mạnh mua vào dò đáy. Tuy nhiên, diễn biến thị trường cho thấy áp lực cung sẵn sàng bán không nhỏ, trong khi lực cầu chưa đủ sức hấp thụ, phần lớn chỉ chờ mua tại mức giá thấp.
- Dòng tiền có chiều hướng quan tâm đến yếu tố cơ bản, chỉ số VN-Index tuần qua giảm thấp hơn HNX-Index. Nhóm cổ phiếu nhỏ thuộc nhóm ngành chứng khoán, bất động sản giảm điểm khá mạnh.
- Khối ngoại tiếp tục xu hướng mua ròng mạnh trên hai sàn, tập trung vào nhóm cổ phiếu Ngân hàng và nhóm cổ phiếu Bluechips.



## **NHẬN ĐỊNH THỊ TRƯỜNG**

Sau phiên tăng điểm đầu tuần, thị trường đảo chiều giảm điểm trước áp lực cung tại vùng kháng cự. Trong xu hướng điều chỉnh giảm, thị trường vẫn diễn ra sự giằng co trong phiên, thanh khoản duy trì ở mức khá, cho thấy một bộ phận nhà đầu tư vẫn đẩy mạnh mua vào dò đáy. Tuy nhiên, diễn biến thị trường cho thấy áp lực cung sẵn sàng bán không nhỏ, trong khi lực cầu chưa đủ sức hấp thụ, phần lớn chỉ chờ mua tại mức giá thấp.

Với việc thị trường không vượt qua được mức đỉnh ngắn hạn đã thiết lập, các chỉ báo kỹ thuật chính thức cho tín hiệu về xu hướng điều chỉnh. Chỉ số Index đã giảm xuống dưới đường MA(20) và chỉ số RSI(14) phân kỳ với đường giá, chỉ báo về xu hướng giảm. Thị trường có tín hiệu tích cực hơn về cuối tuần, khi chỉ số VN-Index tăng điểm nhẹ và mức giảm của HNX-Index thấp hơn so với phiên trước. Tuy nhiên, đà tăng của VN-Index được hỗ trợ bởi nhóm cổ phiếu lớn (BVH, MSN, VIC), kết hợp với thanh khoản toàn thị trường ở mức thấp cho thấy lực cầu chưa đủ mạnh. Có thể kỳ vọng đà giảm toàn thị trường chậm hơn trong tuần giao dịch tới, tuy nhiên, tương quan cung cầu vẫn ủng hộ xu hướng thị trường tiếp tục điều chỉnh. Ngưỡng hỗ trợ gần nhất của thị trường là khoảng 420 điểm đối với VN-Index; 70 điểm đối với HNX-Index, tương đương với mức 39.2% của dải Fibonacci Retracement.

Về thông tin vĩ mô, tuần qua, Ngân hàng Nhà nước (NHNN) đã ban hành Thông tư 06 quy định cơ chế cho vay đặc biệt đối với các tổ chức tín dụng (TCTD) lâm vào tình trạng/có nguy cơ mất khả năng chi trả, theo đó NHNN không giới hạn về nguồn vốn cho vay đối với TCTD có nhu cầu. NHNN cũng tiếp tục hút vốn qua kênh phát hành tín phiếu trong tuần qua, với mục tiêu điều hòa dòng vốn, hỗ trợ các TCTD khó khăn về thanh khoản. Lãi suất liên Ngân hàng tiếp tục duy trì ở mức thấp, chỉ khoảng 8% đối với kỳ hạn qua đêm, cho thấy thanh khoản toàn hệ thống khá dồi dào.

Về lộ trình tái cơ cấu hệ thống Ngân hàng, NHNN sẽ tạo điều kiện cho 9 TCTD yếu kém thực hiện kế hoạch hợp nhất một cách tự nguyện đến tháng 9. Sau thời điểm đó, TCTD nào không trình phương án hợp nhất, sáp nhập khả thi sẽ phải thực hiện hợp nhất, sáp nhập bắt buộc. Trên thực tế, khá nhiều Ngân hàng như DongABank, BanVietBank đã đưa ra kế hoạch thực hiện hợp nhất, sáp nhập trong năm 2012 trình Đại hội đồng cổ đông thông qua, cho thấy đây là phương thức đầu tư phát triển được các Ngân hàng chú trọng quan tâm và chủ động thực hiện. Điều này kỳ vọng sẽ tạo động lực cho hoạt động tái cơ cấu hệ thống Ngân hàng, khi nhu cầu vốn để giải quyết vấn đề thanh khoản và nợ xấu tại các Ngân hàng yếu kém là không nhỏ. Thời gian các ngân hàng trình phương án hợp nhất sáp nhập là tháng 9 sẽ khiến nhà đầu tư đánh giá thận trọng hơn về lộ trình giảm dần lãi suất tín dụng một cách phổ biến. Tuy nhiên, chúng tôi cho rằng, thời gian 6 tháng để tìm kiếm đối tác tiềm năng, đàm phán, xây dựng phương án hợp nhất sáp nhập tối ưu không phải là thời gian dài, khi hợp nhất sáp nhập là một nghiệp vụ phức tạp, liên quan đến nhiều vấn đề pháp lý và có tính quyết định đến hiệu quả hoạt động của Ngân hàng sau hợp nhất. Quan điểm ưu tiên sáp nhập hợp nhất sẽ khiến các Ngân hàng quan tâm đến yếu tố tiến độ. Mặt khác, yêu cầu sử dụng hiệu quả dòng vốn sẽ khiến các Ngân hàng chủ động hơn trong việc giảm lãi suất, khi tín dụng vẫn là nghiệp vụ đem lại nguồn thu chủ yếu đối với Ngân hàng.

*Diễn biến điều chỉnh của thị trường là tất yếu sau thời gian tăng nóng. Ngoài nguyên nhân mang tính kỹ thuật, số liệu tăng trưởng nền kinh tế chậm lại đáng kể do lãi suất cao và thị trường tiêu thụ trầm lắng, lượng doanh nghiệp ngừng hoạt động tăng mạnh cũng là nguyên nhân khiến nhà đầu tư có xu hướng thận trọng, chờ đợi kết quả kinh doanh Quý I của doanh nghiệp. Trong tuần giao dịch 03/04 – 06/04/2012, thị trường dự báo tiếp tục xu hướng điều chỉnh giảm. Ngưỡng hỗ trợ gần nhất của thị trường là khoảng 420 điểm đối với VN-Index; 70 điểm đối với HNX-Index.*

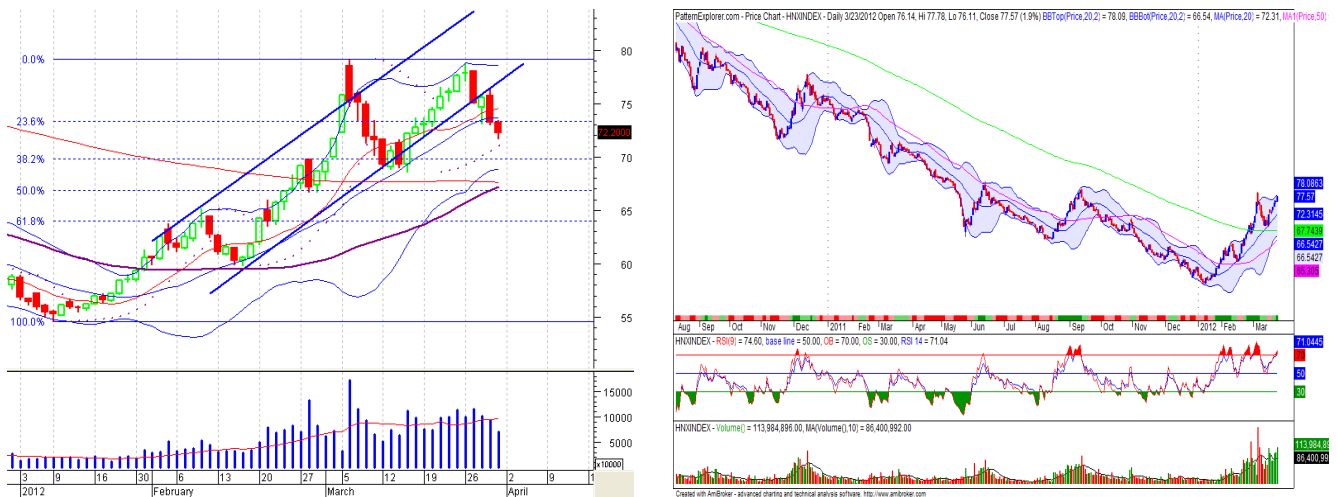
## PHÂN TÍCH KỸ THUẬT

### VN-Index



- Chỉ số VN-Index tăng nhẹ về cuối phiên với thanh khoản thấp. Đà tăng được hỗ trợ bởi nhóm cổ phiếu lớn (BVH, MSN, VIC).
- Biên độ dao động toàn thị trường hẹp hơn thể hiện diễn biến giằng co gia tăng. Điều này dự báo giúp đỡ giảm chậm lại trong tuần tới. Tuy nhiên thanh khoản thấp vẫn là tín hiệu kém tích cực, cho thấy dòng tiền còn yếu.
- Các chỉ báo kỹ thuật tiếp tục cho xu hướng giảm. Chỉ số Index đã giảm xuống dưới đường MA(20) và chỉ số RSI(14) phân kỳ với đường giá.
- Thị trường dự báo tiếp tục giảm điểm trong tuần tới. Ngưỡng hỗ trợ gần nhất của thị trường là khoảng 420 điểm, tương đương với mốc 39.2% của dải Fibonacci Retracement.

### HNX-Index



- Thị trường tiếp tục phiên giảm điểm với thanh khoản thấp.
- Biên độ dao động toàn thị trường hẹp hơn thể hiện diễn biến giằng co gia tăng. Điều này dự báo giúp đỡ giảm chậm lại trong tuần tới. Tuy nhiên thanh khoản thấp vẫn là tín hiệu kém tích cực, cho thấy dòng tiền còn yếu.
- Các chỉ báo kỹ thuật tiếp tục cho xu hướng giảm. Chỉ số Index đã giảm xuống dưới đường MA(20) và chỉ số RSI(14) phân kỳ với đường giá.
- Thị trường dự báo tiếp tục giảm điểm trong tuần tới. Ngưỡng hỗ trợ gần nhất của thị trường là khoảng 70 điểm, tương đương với mốc 39.2% của dải Fibonacci Retracement.



## THỐNG KÊ GIAO DỊCH TRONG TUẦN

HOSE: 5 CP NĐTNN mua và bán ròng nhiều nhất tuần					HNX: 5 CP NĐTNN mua và bán ròng nhiều nhất tuần				
TT	Mã CK	KL mua ròng	Mã CK	KL bán ròng	Mã CK	Mã	KL mua	Mã	KL bán
1	STB	5,637,970	IJC	-1,164,730	1	PVS	3,231,200	THV	-741,500
2	VIC	2,474,410	PVT	-1,108,840	2	KLS	1,275,800	HBB	-400,700
3	VCB	1,852,240	TPC	-271,500	3	DBC	1,098,300	SCR	-360,800
4	CTG	1,737,020	PPC	-216,590	4	TAS	1,040,400	KHB	-160,000
5	REE	1,221,670	SGT	-209,220	5	VCS	815,200	VND	-141,200
HOSE: 5 CP có KLGD cao nhất trong tuần					HNX: 5 CP có KLGD cao nhất trong tuần				
Mã CK	Giá mở	Giá đóng	%	KLGD	Mã CK	Giá mở	Giá đóng	%	KLGD
SBS	6,100	6,000	-1.64%	19,678,250	HBB	7,900	6,400	-18.99%	70,525,300
MBB	16,200	14,500	-10.49%	19,035,030	PVX	12,200	10,300	-15.57%	36,978,300
SAM	6,500	5,900	-9.23%	14,623,790	KLS	13,200	11,200	-15.15%	26,812,100
ITA	11,500	11,000	-4.35%	13,549,690	VND	12,700	10,300	-18.90%	26,811,900
EIB	17,800	17,300	-2.81%	12,470,890	SHB	11,600	10,200	-12.07%	17,085,600
HOSE: 5 CP tăng giá nhiều nhất trong tuần					HNX: 5 CP tăng giá nhiều nhất trong tuần				
Mã CK	Giá mở	Giá đóng	+/-	%	Mã CK	Giá mở	Giá đóng	+/-	%
BBC	15,400	18,400	3,000	19.48%	SAF	22,000	28,500	6,500	29.55%
TPC	9,500	11,300	1,800	18.95%	HHC	19,000	24,300	5,300	27.89%
BAS	1,100	1,300	200	18.18%	VCV	2,300	2,700	400	17.39%
HOT	25,400	29,700	4,300	16.93%	HLY	14,500	16,800	2,300	15.86%
TRA	47,400	55,000	7,600	16.03%	CID	6,700	7,700	1,000	14.93%
HOSE: 5 CP giảm giá nhiều nhất trong tuần					HNX: 5 CP giảm giá nhiều nhất trong tuần				
Mã CK	Giá mở	Giá đóng	+/-	%	Mã CK	Giá mở	Giá đóng	+/-	%
CTG	27,300	22,000	-5,300	-19.41%	VCR	8,500	6,000	-2,500	-29.41%
DCL	13,900	11,500	-2,400	-17.27%	KKC	14,800	10,700	-4,100	-27.70%
KTB	10,500	8,700	-1,800	-17.14%	VCC	14,500	11,100	-3,400	-23.45%
KSH	9,600	8,000	-1,600	-16.67%	HPC	5,900	4,700	-1,200	-20.34%
RIC	7,200	6,000	-1,200	-16.67%	B82	11,900	9,500	-2,400	-20.17%



---

Mọi thông tin xin vui lòng liên hệ:

**Phòng Phân tích - Công ty Cổ Phần Chứng khoán Sài Gòn - Hà Nội**

**Trụ sở chính tại Hà Nội**

Tầng 1&3, Tòa nhà Trung tâm Hội nghị Công đoàn, Số 01 Yết Kiêu, Hoàn Kiếm, Hà Nội

Tel: (84-4)-3818 1888

Fax: (84-4)-3818 1688

**Chi nhánh Hồ Chí Minh**

141-143 Hàm Nghi, P. Nguyễn Thái Bình, Quận I

Tel: (84-8)-3915 1368

Fax: (84-8)-3915 1369

**Chi nhánh Đà Nẵng**

97 Lê Lợi, Hải Châu, Đà Nẵng

Tel: (84-511)-352 5777

Fax: (84-511)-352 5779

---

**Website:** [www.shs.com.vn](http://www.shs.com.vn)

Người thực hiện:

**Đoàn Thị Ánh Nguyệt**

[nguyet.dta@shs.com.vn](mailto:nguyet.dta@shs.com.vn)

*Tất cả những thông tin nêu trong báo cáo nghiên cứu này đã được xem xét cẩn trọng, tuy nhiên Công ty Cổ phần Chứng khoán Sài Gòn - Hà Nội (SHS) không chịu bất kỳ một trách nhiệm nào đối với tính chính xác của những thông tin được đề cập đến trong báo cáo. Các quan điểm, nhận định và đánh giá trong báo cáo này là quan điểm cá nhân của các chuyên viên phân tích mà không đại diện cho quan điểm của SHS.*

*Báo cáo này chỉ nhằm mục tiêu cung cấp thông tin mà không hàm ý khuyến người đọc mua, bán hay nắm giữ chứng khoán. Người đọc chỉ nên sử dụng báo cáo nghiên cứu này như là một nguồn thông tin tham khảo.*

*SHS có thể có những hoạt động hợp tác kinh doanh với các đối tượng được đề cập đến trong báo cáo này. Người đọc cần lưu ý rằng SHS có thể có những xung đột lợi ích đối với các nhà đầu tư khi thực hiện báo cáo nghiên cứu phân tích này.*