



# BẢN TIN TUẦN

11/06/2012 – 15/06/2012

## Phòng Phân tích

CTCP Chứng khoán Sài Gòn Hà Nội (SHS)

Email: [contact@shs.com.vn](mailto:contact@shs.com.vn)

Website: <http://www.shs.com.vn>

### Trụ sở chính - Hà Nội

Tầng 1&3, Tòa nhà Trung tâm Hội nghị Công an, Số 01 Yết Kiêu, Hoàn Kiếm, Hà Nội

Tel: (84-4)-3818 1888

Fax: (84-4)-3818 1688

### Chi nhánh - TP.H Chí Minh

141-143 Hàm Nghi, P. Nguyễn Thái Bình, Quận 1

Tel: (84-8) 3915 1368

Fax: (84-8) 3915 1369

### Chi nhánh – Đà Nẵng

97 Lê Lợi, Hải Châu, Đà Nẵng

Tel: (84-511)-352 5777

Fax: (84-511)-352 5779

## Thị trường chứng khoán

Tr. 2

- Thị trường tuần qua theo xu hướng giảm, khi mà vùng đáy (410 điểm về VN-Index; 72 điểm về HNX-Index) đã thí nghiệm đầu tiên giao dịch trở lại. Vào cuối tuần, thị trường tạm ổn định về thanh khoản tạm thời, khi nhà đầu tư quan trọng tuyên bố nhậm chức Phó Thủ tướng Chính phủ về vị trí trưởng kinh tế.
- Thanh khoản toàn thị trường giảm so với tuần giao dịch trước, sau 4 phiên theo xu hướng giảm. Chỉ số là KLGD toàn thị trường tạm ổn định trong phiên cuối tuần, cho thấy sự cân bằng dòng tiền tham gia thị trường.
- Nhà đầu tư có xu hướng ưu tiên yếu tố bản địa về VN-Index tích cực hơn HNX-Index. Nhóm cổ phiếu Bluechips tạm ổn định khá mạnh trong phiên thị trường phục hồi.
- Khí hậu bất ổn định tuần bán rớt trên hai sàn. Nhóm cổ phiếu ngân hàng, bất động sản chủ yếu bán khá mạnh. Tuy nhiên, khi lên mua của khí hậu bất ổn định trong phiên cuối tuần, cho thấy dòng tiền tham gia thị trường.

## Phân tích kỹ thuật

Tr. 3

- Phiên tạm ổn định về thanh khoản tạm thời vào cuối tuần, sau gần 2 tuần theo xu hướng giảm tích lũy cho tín hiệu tích cực về mặt kỹ thuật. Chỉ số Index đã tăng lên trên ngưỡng MA 12 ngày, cho thấy báo về xu hướng tạm ổn định ngắn hạn.
- Ngân hàng kháng cự gần nhất về thị trường là khoảng **440-450 điểm về VN-Index; 77 điểm về HNX-Index**. Theo phân tích kỹ thuật, thị trường cần tạm ổn định qua ngân hàng kháng cự trên khung xu hướng tạm ổn định.
- Trong tuần giao dịch 18-22/6/2012, thị trường dự báo tạm ổn định đầu tuần trước khi giảm về vùng kháng cự.

## Thị trường giao dịch trong tuần

Tr. 5



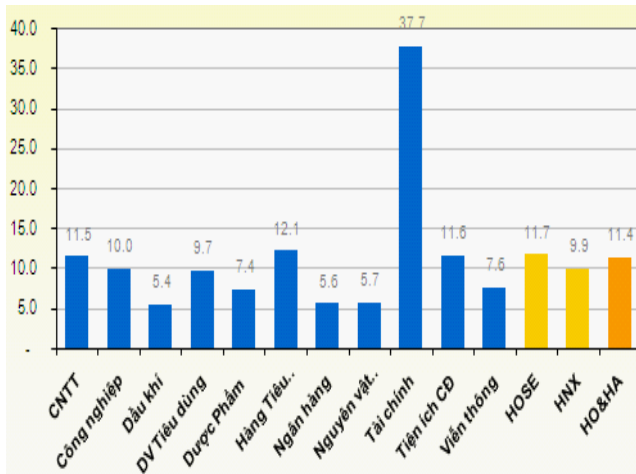
## TH TR NG CH NG KHOẢN

## T NG H P DI N BI N TRONG TU N

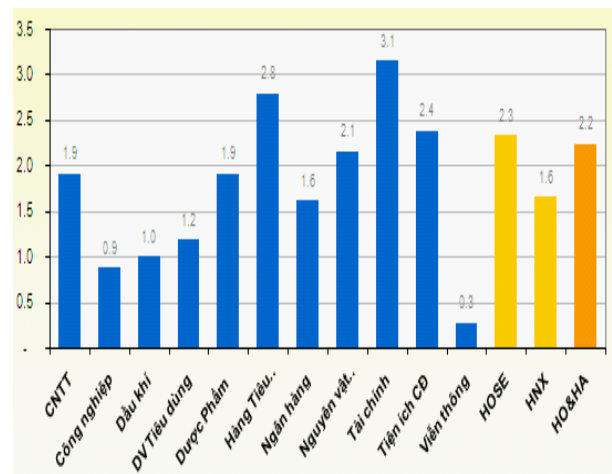
HOSE		+/-	%	
Index	433.09	0.19	0.04%	
KLGD	328,918,715	-161,623,311	-32.95%	C phi u
GTGD	5,543.57	-3,066.54	-35.62%	T VN
T ng cung	519,878,150	-5,686,990	-1.08%	C phi u
T ng c u	563,534,360	-8,606,610	-1.50%	C phi u
<b>GD N T NN</b>				
KL mua	30,324,520	17,428,370	135.14%	C phi u
KL bán	57,725,700	26,975,760	87.73%	C phi u
GT mua	755.14	431.71	133.48%	T VN
GT bán	1,245.84	510.84	69.50%	T VN

HNX		+/-	%	
Index	74.84	-0.24	-0.32%	
KLGD	231,279,621	-32,480,965	-12.31%	C phi u
GTGD	2,417.90	-153.86	-5.98%	T VN
T ng cung	370,391,900	-9,927,000	-2.61%	C phi u
T ng c u	352,544,200	-41,334,700	-10.49%	C phi u
<b>GD N T NN</b>				
KL mua	18,626,900	15,985,450	605.18%	C phi u
KL bán	6,293,340	1,423,560	29.23%	C phi u
GT mua	220.70	186.42	543.75%	T VN
GT bán	78.53	17.72	29.14%	T VN

## H s PE phân theo ngành và th tr ng



## H s PB phân theo ngành và th tr ng



## Bình lu n di n bi n

- Th tr ng tu n qua theo xu h ng i u ch nh gi m, ki m nh vùng áy (410 i m i v i VN-Index; 72 i m i v i HNX-Index) ã thi t l p t tu n giao d ch tr c ó. Vào cu i tu n, th tr ng t ng i m tr l i v i thanh kho n t ng t bi n, khi nhà u t l c quan tr c tuyên b m nh m c a Phó Th t ng Chính ph v v n t ng tr ng kinh t .
- Thanh kho n toàn th tr ng gi m so v i tu n giao d ch tr c, sau 4 phiên theo xu h ng i u ch nh. i m tích c c là KLGD toàn th tr ng t ng m nh trong phiên cu i tu n, cho th y s c i thi n dòng ti n tham gia th tr ng.
- Nhà u t có xu h ng u tiên y u t c b n. Di n bi n ch s VN-Index tích c c h n HNX-Index. Nhóm c phi u Bluechips t ng i m khá m nh trong phiên th tr ng ph c h i.
- Kh i ngo i t p t c tu n bán ròng trên c hai sàn. Nhóm c phi u ngân hàng, b t ng s n chu áp l c bán khá m nh. Tuy nhiên, kh i l ng mua c a kh i ngo i ã t ng m nh trong phiên cu i tu n, cho kh n ng v dòng ti n m i tham gia th tr ng.

**NH N NH TH TR NG**

Th tr ng tu n qua theo xu h ng i u ch nh gi m, ki m nh vùng áy (410 i m i v i VN-Index; 72 i m i v i HNX-Index) ã thi t l p t tu n giao d ch tr c ó. Vào cu i tu n, th tr ng t ng i m tr l i v i thanh kho n t ng t bi n, khi nhà ut l c quan tr c tuyên b m nh m c a Phó Th t ng Chính ph v v n t ng tr ng kinh t .

C th , trong bu i gi i trình và tr l i ch t v n tr c Qu c h i, Phó th t ng Chính ph Nguy n Xuân Phúc cho bi t Chính ph nh h ng nâng cao m c t ng d n tín d ng, ph n u m c t ng bình quân kho ng 2%/tháng trong 6 tháng cu i n m. V i di n bi n này, t ng tr ng d n tín d ng c n m 2012 s t kho ng 12 -13%. Tính toán theo m c d n tín d ng 2,48 tri ut ng trong n m 2011, l ng ti n c phép b m ra n n kinh t qua kênh Ngân hàng trong 6 tháng cu i n m t kho ng 300.000 t ng, t ng ng 50.000 t ng/tháng. K th p v i l ng ti n chi t ngân sách qua kênh ut xây d ng c b n, t ng l ng ti n có th b m ra n n kinh t trong 6 tháng cu i n m lên t i 71.000 t ng/tháng, x p x v i t ng l ng v n gi i ngân t ngân sách trong 5 tháng u n m (72.994 t ng). nh h ng quan tâm n t ng tr ng trong m i t ng quan v i ki m ch l m phát, n nh v mô v n c c quan i u hành nh n m nh. K th p v i tr c a chính sách, c n th i gian các gi i pháp v ti n t và tài khóa c ph n ánh vào k t qu kinh doanh c a doanh nghi p. Tuy nhiên thông tin trên v n s tác ng tích c c n tâm lý nhà ut trong n c.

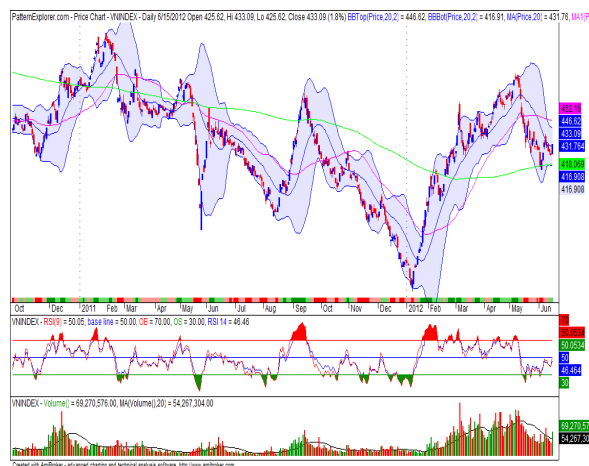
à gi m c a th tr ng tu n qua ch u tác ng không nh t di n bi n bán ròng c a N TNN. Sau ph n l n th i gian giao d ch tr m l ng, m c gi m i m toàn th tr ng t ng v cu i phiên, khi kh i ngo i y m nh bán ra. i m tích c c là nhà ut trong n c ã m nh d n h n trong quy t nh mua vào phiên giao d ch cu i tu n, v i k v ng 1/ v i c n i r ng cung t i n s tác ng tích c c n ch tiêu t ng tr ng; và 2/ ng thái bán ròng c a kh i ngo i s gi m b t trong tu n t i, khi ngày 15/6 là th i i m k t thúc th c hi n thay i danh m c c phi u c a hai qu ETF FTSE và VNM. Di n bi n mua vào t ng m nh c a kh i ngo i trong phiên cu i tu n c ng là y ut giúp nhà ut k v ng vào dòng ti n m i tham gia th tr ng.

Phiên t ng i m m nh v i thanh kho n t bi n vào cu i tu n, sau g n 2 tu n theo xu h ng i u ch nh tích l y cho tín hi u tích c c v m t k thu t. Ch s Index ã c t lên trên ng MA 12 ngày, cho ch báo v xu h ng t ng i m ng nh n. **Th tr ng d báo ti p t c t ng i m vào u tu n giao d ch t i. Ng ng kháng c g n nh t i v i th tr ng là kho ng 440-450 i m i v i VN-Index; 77 i m i v i HNX-Index.** Theo phân tích k thu t, th tr ng c n t ng qua ng ng kháng c trên kh ng nh xu h ng t ng i m.

**Trong tu n giao d ch 18-22/6/2012, th tr ng d báo t ng i m u tu n tr c khi gi ng co t i vùng kháng c . Di n bi n th tr ng t i vùng kháng c s quy t nh xu h ng giao d ch t i p n i.**

## PHÂN TÍCH KẾT THÚC

## VN-Index



- Th tr ãng ghi nh ãn phiên t ãng i m v i thanh kho ãn t ãng t b i n so v i phiên tr ãc. Mã c ã phi u STB và REE là y u t ch ãnh ãy thanh kho ãn t ãng m nh trong phiên h ãm nay.
- Phiên t ãng i m v i thanh kho ãn t ãng sau giải ãn i u ch ãnh cho t ãn h i u t ãch c c. V i di ãn b i n này th tr ãng d ão t i p t c t ãng i m trong phiên giao d ãch t i.
- Ng ãng c ãng n nh t c ã th tr ãng là kho ãng 440-450 i m.
- Theo quan i m k thu t, n u ch s VN-Index break l ên tr ên m c 440 i m thì s ã h ãnh th ãnh uptrend ng ã h ãn. Ng ã c l i, VN-Index s t i p t c sideways trong trading range 415-440 i m.

## HNX-Index



- Thử nghiệm ghi nhận phiên trading i m v i thanh khoản trading khá mạnh so v i phiên trước.
- Xét theo thị trường intraday, chỉ số HNX-Index giảm nhẹ à trading volume phiên, cho thấy áp lực cung giá cao không nhiều. Tuy nhiên diễn biến trading cho thấy lực cầu vẫn chiếm ưu thế.
- Phiên trading i m v i thanh khoản trading sau giai đoạn nghỉ trưa cho tín hiệu tích cực. Volume diễn biến này trading đã báo tín hiệu trading i m trong phiên giao dịch tiếp.
- Ngày càng nhận thấy trading là khoảng 77 i m.
- Theo quan điểm kỹ thuật, nếu chỉ số HNX-Index có thể break mức kháng cự 77 i m thì sẽ hình thành uptrend ngắn hạn. Ngược lại, HNX-Index sẽ tiếp tục sideways trong trading range 72-77 i m.



## TH NG KÊ GIAO D CH TRONG TU N

HOSE: 5 CP N TNN mua và bán ròng nh i u nh t tu n					HNX: 5 CP N TNN mua và bán ròng nh i u nh t tu n				
TT	Mã CK	KL mua ròng	Mã CK	KL bán ròng	Mã CK	Mã	KL mua	Mã	KL bán
1	CTG	1,791,770	STB	22,543,410	1	PVX	8,151,400	VND	3,183,300
2	SJS	1,434,260	REE	4,750,530	2	VCG	7,341,000	KLS	369,800
3	EIB	1,308,180	ITA	1,926,580	3	DBC	183,600	TH1	200,700
4	HAG	1,052,320	PET	1,620,720	4	HBB	163,200	VCS	70,800
5	IJC	803,530	KBC	1,247,910	5	PVE	80,800	IVS	40,000
HOSE: 5 CP có KLGD cao nh t trong tu n					HNX: 5 CP có KLGD cao nh t trong tu n				
Mã CK	Giá m	Giá óng	%	KLGD	Mã CK	Giá m	Giá óng	%	KLGD
STB	25.0	21.5	-14.00%	28,103,170	PVX	10.3	10.7	3.88%	42,365,481
REE	16.2	15.0	-7.41%	11,691,790	VND	11.9	12.0	0.84%	19,246,504
ITA	7.7	7.5	-2.60%	10,871,800	SCR	14.6	15.0	2.74%	18,115,544
OGC	13.0	14.2	9.23%	8,722,720	VCG	12.0	13.1	9.17%	15,104,143
SSI	21.8	22.1	1.38%	8,308,900	HBB	5.3	5.1	-3.77%	13,062,100
HOSE: 5 CP t ng giá nh i u nh t trong tu n					HNX: 5 CP t ng giá nh i u nh t trong tu n				
Mã CK	Giá m	Giá óng	+/-	%	Mã CK	Giá m	Giá óng	+/-	%
PTC	10.8	12.1	1.3	12.04%	MKV	6.5	8.5	2.0	30.77%
DAG	12.1	13.4	1.3	10.74%	YBC	12.1	15.5	3.4	28.10%
FMC	13.4	14.8	1.4	10.45%	SDE	9.5	11.4	1.9	20.00%
CYC	2.0	2.2	0.2	10.00%	INC	6.3	7.4	1.1	17.97%
OGC	13.0	14.2	1.2	9.23%	GLT	16.4	19.0	2.6	15.85%
HOSE: 5 CP gi m giá nh i u nh t trong tu n					HNX: 5 CP gi m giá nh i u nh t trong tu n				
Mã CK	Giá m	Giá óng	+/-	%	Mã CK	Giá m	Giá óng	+/-	%
CIG	4.5	3.8	-0.7	-15.56%	CVN	10.0	7.1	-2.9	-29.00%
STB	25.0	21.5	-3.5	-14.00%	BXH	10.3	8.4	-1.9	-18.45%
TAC	49.0	42.2	-6.8	-13.88%	SDS	5.0	4.1	-0.9	-18.00%
TCO	8.1	7.0	-1.1	-13.58%	BHV	12.3	10.2	-2.1	-17.07%
TV1	9.1	8.0	-1.1	-12.09%	GMX	11.9	9.9	-2.0	-16.81%



Mời thông tin xin vui lòng liên hệ :

**Phòng Phân tích - Công ty Cổ phần Chứng khoán Sài Gòn - Hà Nội**

**Trụ sở chính tại Hà Nội**

Tầng 1&3, Tòa nhà Trung tâm Hà Nội  
Ngân hàng Công thương, Số 01 Yết Kiêu,  
Hoàn Kiếm, Hà Nội

Tel: (84-4)-3818 1888

Fax: (84-4)-3818 1688

**Chi nhánh Hồ Chí Minh**

141-143 Hàm Nghi, P. Nguyễn  
Thái Bình, Quận 1

Tel: (84-8)-3915 1368

Fax: (84-8)-3915 1369

**Chi nhánh Đà Nẵng**

97 Lê Lợi, Hải Châu, Đà  
Nẵng

Tel: (84-511)-352 5777

Fax: (84-511)-352 5779

**Website:** [www.shs.com.vn](http://www.shs.com.vn)

Người tiếp nhận:

**Đào Thị Ánh Nguyệt**

[nguyet.dta@shs.com.vn](mailto:nguyet.dta@shs.com.vn)

Tất cả những thông tin nêu trong báo cáo nghiên cứu này đã được xem xét cẩn trọng, tuy nhiên Công ty Cổ phần Chứng khoán Sài Gòn - Hà Nội (SHS) không chịu bất kỳ một trách nhiệm nào về tính chính xác của những thông tin được trình bày trong báo cáo. Các quan điểm, nhận định và đánh giá trong báo cáo này là quan điểm cá nhân của các chuyên viên phân tích mà không phải là khuyến nghị đầu tư của SHS.

Báo cáo này chỉ nhằm mục đích cung cấp thông tin mà không hàm ý khuyến nghị mua, bán hay nắm giữ chứng khoán. Người đọc nên sử dụng báo cáo nghiên cứu này như là một nguồn thông tin tham khảo.

SHS có thể có những hoạt động hợp tác kinh doanh với các đối tượng được đề cập trong báo cáo này. Người đọc nên lưu ý rằng SHS có thể có những xung đột lợi ích với các nhà đầu tư khi thực hiện báo cáo nghiên cứu phân tích này.