



BẢN TIN TUẦN

18/06/2012 – 22/06/2012

Phòng Phân tích

CTCP Chứng khoán Sài Gòn Hà Nội (SHS)

Email: contact@shs.com.vn

Website: <http://www.shs.com.vn>

Trụ sở chính - Hà Nội

Tầng 1&3, Tòa nhà Trung tâm Hội nghị Công an, Số 01 Yết Kiêu, Hoàn Kiếm, Hà Nội

Tel: (84-4)-3818 1888

Fax: (84-4)-3818 1688

Chi nhánh - TP.H Chí Minh

141-143 Hàm Nghi, P. Nguyễn Thái Bình, Quận 1

Tel: (84-8) 3915 1368

Fax: (84-8) 3915 1369

Chi nhánh – Đà Nẵng

97 Lê Lợi, Hải Châu, Đà Nẵng

Tel: (84-511)-352 5777

Fax: (84-511)-352 5779

Thị trường chứng khoán

Tr. 2

- Thị trường tuần qua theo chỉ số hàng hóa chứng khoán giảm với thanh khoản thấp. Thị trường hầu như không phản ứng với thông tin về mô tích cực, thể hiện nhà đầu tư thận trọng khi tham gia thị trường thị trường.
- Thanh khoản toàn thị trường giảm khá mạnh so với tuần giao dịch trước khi phiên cuối tuần diễn ra giao dịch mạnh mẽ. Tuy nhiên, KLGD toàn thị trường tăng khá mạnh trong phiên cuối tuần, với diễn biến giảm giá tăng, cho thấy phía cung đang giảm dần dần.
- Nhà đầu tư có xu hướng ưu tiên yếu tố bền vững. Diễn biến chỉ số VN-Index giảm nhẹ hơn HNX-Index. Nhóm cổ phiếu Bluechips giảm nhẹ hơn thị trường chung.
- NFTN mua ròng trên sàn HOSE, bán ròng trên sàn HNX. Nhóm cổ phiếu khu vực mua vào phiên cuối tuần ngành Ngân hàng, Bất động sản như MBB, HAG, SSI.

Phân tích kỹ thuật

Tr. 3

- Thị trường đang theo xu hướng dao động tích lũy trong biên độ hẹp, khoảng 410-440 điểm với VN-Index; 72-77 điểm với HNX-Index.
- Diễn biến thị trường giảm mạnh hơn với phiên cuối tuần thanh khoản thấp cho tín hiệu kém tích cực. Chỉ số Parabolic Sar đã cắt lên trên chỉ số HNX-Index, cho báo hiệu xu hướng giảm ngắn hạn.
- Thị trường đã báo tín hiệu giảm nhẹ trong phiên giao dịch tiếp theo. Vùng hỗ trợ với thị trường là khoảng 410-425 điểm với VN-Index; 72 điểm với HNX-Index.
- Thị trường có thể phân kỳ kỹ thuật với vùng hỗ trợ. Để phân tích kỹ thuật kèm với các chỉ số thanh khoản. Trong bối cảnh cung cầu hiện tại, chúng tôi cho rằng khả năng thị trường tăng qua ngày kháng cự, quay trở lại xu hướng tăng giảm không nhiều.

Thị trường giao dịch trong tuần

Tr.5



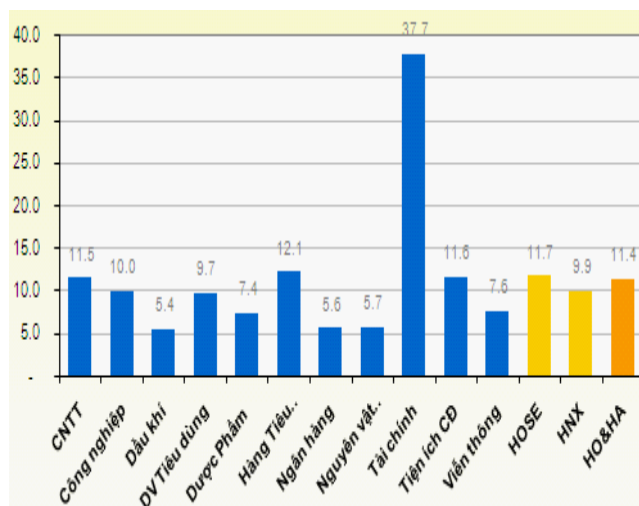
TH TR NG CH NG KHOẢN

T NG H P DI N BI N TRONG TU N

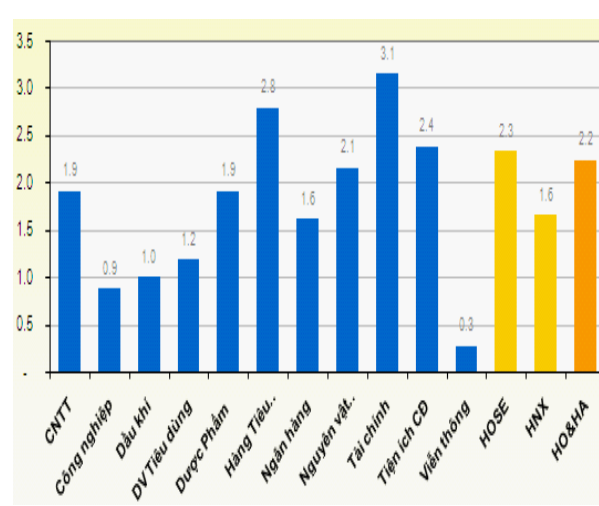
HOSE		+/-	%	
Index	427.17	-5.92	-1.37%	
KLGD	257,402,758	-71,515,957	-21.74%	C phi u
GTGD	4,110.42	-1,433.15	-25.85%	T VN
T ng cung	478,302,280	-41,575,870	-8.00%	C phi u
T ng c u	451,919,720	-111,614,640	-19.81%	C phi u
GD N T NN				
KL mua	31,370,183	1,045,663	3.45%	C phi u
KL bán	26,680,023	-31,045,677	-53.78%	C phi u
GT mua	773.44	18.30	2.42%	T VN
GT bán	656.52	-589.31	-47.30%	T VN

HNX		+/-	%	
Index	73.31	-1.53	-2.04%	
KLGD	174,837,148	-56,442,473	-24.40%	C phi u
GTGD	1,831.54	-586.36	-24.25%	T VN
T ng cung	320,626,800	-49,765,100	-13.44%	C phi u
T ng c u	286,137,600	-66,406,600	-18.84%	C phi u
GD N T NN				
KL mua	3,642,017	-14,984,883	-80.45%	C phi u
KL bán	3,345,717	-2,947,623	-46.84%	C phi u
GT mua	41.97	-178.73	-80.98%	T VN
GT bán	104.03	25.49	32.46%	T VN

H s PE phân theo ngành và th tr ng



H s PB phân theo ngành và th tr ng



Bình lu n di n bi n

- Th tr ng tu n qua theo chỉ u h ng i u ch nh gi m v i thanh kho n th p. Th tr ng h u nh không ph n ng v i thông tin v mô tích c c, th hi n nhà u t r t th n tr ng khi tham gia th tr ng th i i m hi n t i.
- Thanh kho n toàn th tr ng gi m khá m nh so v i tu n giao d ch tr c khi ph n l n th i gian th tr ng dao ng trong biên h p v i di n bi n giao d ch tr m l ng. Tuy nhiên, KLGD toàn th tr ng t ng khá m nh trong phiên cu i tu n, v i di n bi n gi m giá t ng, cho th y phía cung ang gi m d n kiên nh n.
- Nhà u t có xu h ng u tiên y u t c b n. Di n bi n ch s VN-Index gi m nh h n HNX-Index. Nhóm c phi u Bluechips gi m i m th p h n th tr ng chung.
- N TNN mua ròng trên sàn HOSE, bán ròng t i sàn HNX. Nhóm c phi u kh i ngo i mua vào ph n l n thu c ngành Ngân hàng, B t ng s n nh MBB, HAG, SSI.

**NHẬN NHẬN THỰC TRẠNG**

Thị trường chứng khoán Việt Nam tuần qua đón nhận khá nhiều thông tin về mô hình tích cực. Cụ thể, 1/ CPI tháng 6 đã giảm so với tháng trước; 2/ giá xăng tăng tiếp tục khiến nhu cầu giảm 700 nghìn lít; 2/ Quốc hội thông qua giảm 30% thuế thu nhập doanh nghiệp phù hợp năm 2012; và 3/ mức thuế thu nhập cá nhân từ ngày 1/7/2012 sẽ giảm về mức cá nhân có thu nhập tính thuế bậc 1, theo chúng tôi tính khoảng 300 nghìn đồng/tháng.

Mặt khác, thông tin về nhu cầu giảm về mô hình Chính phủ dự toán ngân sách năm 2013 cũng nhận được thông tin chốt hạ về gói pháp lý kho ngoại tệ cũng công bố trong tuần qua. Tuy nhiên, phần đáng chú ý là thị trường về thông tin tích cực không nhiều. Sau phiên tăng điểm tuần, thị trường nhanh chóng quay trở lại xu hướng giảm khi điểm đóng cửa giảm 440 điểm về VN-Index; 77 điểm về HNX-Index. Mặc dù biến động giá toàn thị trường không nhiều, nhưng về thanh khoản thì cho thấy áp lực cung không quá lớn. Tuy nhiên, vì thị trường không có nhiều phần giảm về thông tin tích cực cho thấy nhà đầu tư thận trọng khi tham gia thị trường thì điểm giảm tiếp diễn. Lưu ý khi nắm giữ phần phía cung mở rộng nên kiên nhẫn, áp lực cung đang giảm dần.

Tâm lý thận trọng của nhà đầu tư là có thể lý giải, khi thị trường đang sản xuất kinh doanh của doanh nghiệp còn khó khăn bất chấp nhiều gói pháp lý mới về chính sách tín dụng và tài khóa đã chốt hạ. Theo số liệu kiểm tra của Tổng cục Thuế, 70% doanh nghiệp thua lỗ trong Quý I. Diễn biến CPI đã giảm trong tháng 6, thì hiện tại các doanh nghiệp có sẵn vốn thì nên giảm bớt nhu cầu mua hàng của nhà đầu tư có xu hướng thận trọng, chỉ tính đến việc tích lũy chờ đợi, thì hiện tại hàng tồn kho và số lượng hàng tồn kho tăng. Tâm lý thận trọng, nhưng về diễn biến thị trường thì càng khi nhà đầu tư không mở rộng tham gia thị trường, dù áp lực cung giảm không nhiều.

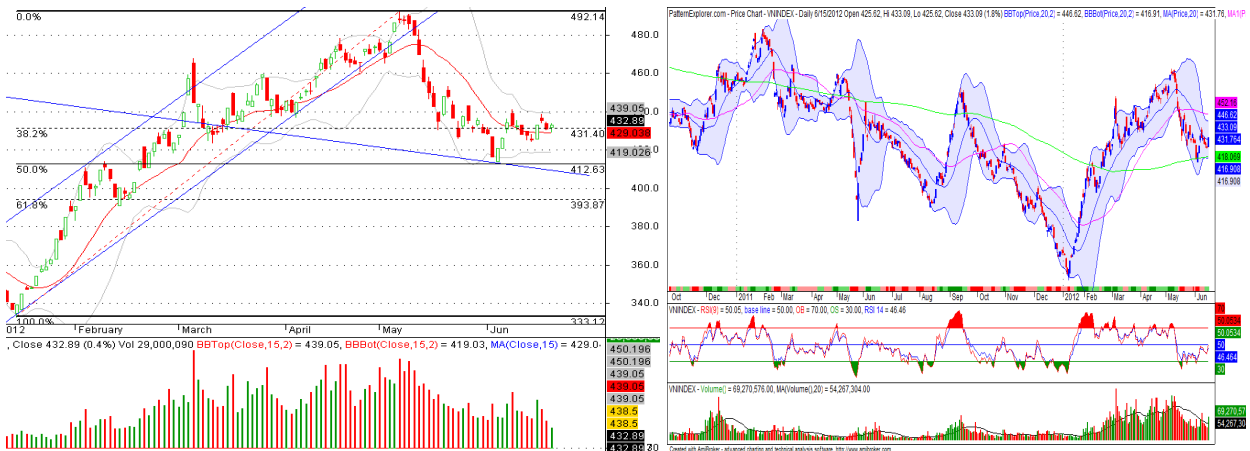
Theo quan điểm kỹ thuật, thị trường đang theo xu hướng dao động tích lũy trong biên độ hẹp, khoảng 410-440 điểm về VN-Index; 72-77 điểm về HNX-Index. Đường Parabolic Sar đã đi lên trên HNX-Index, chỉ báo về xu hướng giảm giảm dần. Vì thị trường giảm điểm mạnh nên việc rút vốn về thanh khoản thì cho thấy phía cung đang giảm dần nên kiên nhẫn. *Diễn biến này cho thấy xu hướng thị trường tiếp tục giảm điểm trong phiên giao dịch tiếp theo. Vùng hỗ trợ về thị trường là khoảng 410-425 điểm về VN-Index; 72 điểm về HNX-Index.*

Thị trường đã báo tiếp tục giảm điểm vào tuần tới. Thị trường có thể phần nào thu hẹp vùng hỗ trợ. Tuy nhiên là phần chính nên kèm với sẵn vốn thì nên thanh khoản. Trong bối cảnh cung cầu hiện tại, chúng tôi cho rằng khi nào thị trường tăng qua ngưỡng kháng cự, quay trở lại xu hướng tăng giảm không nhiều.



PHÂN TÍCH K THUẬT

VN-Index



- Thị trường ghi nhận phiên giảm điểm cuối phiên và thanh khoản tăng so với phiên trước.
- Vì các giá trị tăng dần kèm với giá tăng và thanh khoản cho thấy phía cung đang mất dần kiên nhẫn.
- Thị trường đã báo tín hiệu giảm điểm trong phiên giao dịch tiếp theo. Nguyên nhân trực tiếp là khoảng 415-425 điểm.
- Thị trường vẫn đang dao động trong biên độ hẹp (khoảng 415-440 điểm) theo chiều hướng giảm. Thị trường có thể có phản ứng khi tiếp cận biên độ của kênh dao động. Xu hướng thị trường tiếp theo vùng hẹp có vai trò quan trọng ảnh hưởng.
- Chúng tôi chưa đánh giá cao khả năng thị trường hình thành xu hướng tăng ngay trong thời điểm hiện tại.

HNX-Index



- Thị trường đóng cửa giảm điểm và thanh khoản tăng so với phiên trước. Nguyên nhân Parabolic SAR đã cắt lên trên của HNX-Index, chỉ báo xu hướng giảm điểm ngắn hạn.
- Vì các giá trị tăng dần kèm với giá tăng và thanh khoản cho thấy phía cung đang mất dần kiên nhẫn.
- Thị trường đã báo tín hiệu giảm điểm trong phiên giao dịch tiếp theo. Nguyên nhân trực tiếp là khoảng 72 điểm.
- Thị trường vẫn đang dao động trong biên độ hẹp (khoảng 72-77 điểm) theo chiều hướng giảm. Thị trường có thể có phản ứng khi tiếp cận biên độ của kênh dao động. Xu hướng thị trường tiếp theo vùng hẹp có vai trò quan trọng ảnh hưởng.
- Chúng tôi chưa đánh giá cao khả năng thị trường hình thành xu hướng tăng ngay trong thời điểm hiện tại.



TH NG KÊ GIAO D CH TRONG TU N

HOSE: 5 CP N TNN mua và bán ròng nh u nh t tu n					HNX: 5 CP N TNN mua và bán ròng nh u nh t tu n				
TT	Mã CK	KL mua ròng	Mã CK	KL bán ròng	Mã CK	Mã	KL mua	Mã	KL bán
1	MBB	1,997,240	STB	3,919,910	1	DBC	436,900	DXP	72,300
2	SSI	1,922,500	VSH	1,761,300	2	KHL	163,300	VCS	46,000
3	HAG	1,192,110	SBT	245,140	3	APS	160,000	KLS	41,500
4	DPM	750,270	PET	205,210	4	TAS	110,700	PVG	38,100
5	PVF	680,100	TDH	180,060	5	PVS	105,700	BCC	33,000
HOSE: 5 CP có KLGD cao nh t trong tu n					HNX: 5 CP có KLGD cao nh t trong tu n				
Mã CK	Giá m	Giá óng	%	KLGD	Mã CK	Giá m	Giá óng	%	KLGD
STB	21.5	22.4	4.19%	11,444,690	PVX	10.7	10.0	-6.54%	20,276,911
ITA	7.5	7.2	-4.00%	9,565,640	VND	12.0	11.4	-5.00%	15,432,100
SAM	8.6	8.4	-2.33%	8,185,220	SCR	15.0	13.4	-10.67%	14,916,522
PVF	13.0	12.7	-2.31%	6,977,080	KLS	10.6	10.2	-3.77%	9,427,418
SSI	22.1	21.8	-1.36%	6,756,210	HBB	5.1	5.0	-1.96%	8,393,528
HOSE: 5 CP t ng giá nh u nh t trong tu n					HNX: 5 CP t ng giá nh u nh t trong tu n				
Mã CK	Giá m	Giá óng	+/-	%	Mã CK	Giá m	Giá óng	+/-	%
TCO	7.0	8.1	1.1	15.71%	MKV	8.5	11.6	3.1	36.47%
SFC	20.8	23.7	2.9	13.94%	VAT	3.7	4.8	1.1	29.73%
TAC	42.2	47.2	5.0	11.85%	LDP	19.2	22.5	3.3	17.19%
SMA	7.4	8.2	0.8	10.81%	DAC	14.7	17.0	2.3	15.65%
CIG	3.8	4.2	0.4	10.53%	VDL	34.5	39.4	4.9	14.20%
HOSE: 5 CP gi m giá nh u nh t trong tu n					HNX: 5 CP gi m giá nh u nh t trong tu n				
Mã CK	Giá m	Giá óng	+/-	%	Mã CK	Giá m	Giá óng	+/-	%
DLG	11.1	8.8	-2.3	-20.72%	BXH	8.4	6.3	-2.1	-25.00%
VES	2.6	2.2	-0.4	-15.38%	TV3	13.1	10.0	-3.1	-23.66%
THG	15.3	13.1	-2.2	-14.38%	VBH	17.7	14.3	-3.4	-19.21%
FDG	10.4	9.0	-1.4	-13.46%	FLC	16.1	13.2	-2.9	-18.01%
NVT	4.8	4.2	-0.6	-12.50%	DNP	17.0	14.0	-3.0	-17.65%



Mời thông tin xin vui lòng liên hệ :

Phòng Phân tích - Công ty Cổ phần Chứng khoán Sài Gòn - Hà Nội

Trụ sở chính tại Hà Nội

Tầng 1&3, Tòa nhà Trung tâm Hà Nội
Ngân hàng Công Thương, Số 01 Yết Kiêu,
Hoàn Kiếm, Hà Nội

Tel: (84-4)-3818 1888

Fax: (84-4)-3818 1688

Chi nhánh Hồ Chí Minh

141-143 Hàm Nghi, P. Nguyễn
Thái Bình, Quận 1

Tel: (84-8)-3915 1368

Fax: (84-8)-3915 1369

Chi nhánh Đà Nẵng

97 Lê Lợi, Hải Châu, Đà
Nẵng

Tel: (84-511)-352 5777

Fax: (84-511)-352 5779

Website: www.shs.com.vn

Người tiếp thị chỉ định:

Đào Thị Ánh Nguyệt

nguyet.dta@shs.com.vn

Tất cả những thông tin nêu trong báo cáo nghiên cứu này đã được xem xét cẩn thận, tuy nhiên Công ty Cổ phần Chứng khoán Sài Gòn - Hà Nội (SHS) không chịu bất kỳ một trách nhiệm nào về tính chính xác của những thông tin được trình bày trong báo cáo. Các quan điểm, nhận định và đánh giá trong báo cáo này là quan điểm cá nhân của các chuyên viên phân tích mà không phải là khuyến nghị của SHS.

Báo cáo này chỉ nhằm mục đích cung cấp thông tin mà không hàm ý khuyến nghị mua, bán hay nắm giữ chứng khoán. Người đọc nên sử dụng báo cáo nghiên cứu này như là một nguồn thông tin tham khảo.

SHS có thể có những hoạt động hợp tác kinh doanh với các đối tượng được đề cập trong báo cáo này. Người đọc cần lưu ý rằng SHS có thể có những xung đột lợi ích với các nhà đầu tư khi thực hiện báo cáo nghiên cứu phân tích này.