



BẢN TIN TUẦN

25/06/2012 – 29/06/2012

Phòng Phân tích

CTCP Chứng khoán Sài Gòn Hà Nội (SHS)

Email: contact@shs.com.vn

Website: <http://www.shs.com.vn>

Trụ sở chính - Hà Nội

Tầng 1&3, Tòa nhà Trung tâm Hội nghị Công an, Số 01 Yết Kiêu, Hoàn Kiếm, Hà Nội

Tel: (84-4)-3818 1888

Fax: (84-4)-3818 1688

Chi nhánh - TP.H Chí Minh

141-143 Hàm Nghi, P. Nguyễn Thái Bình, Quận 1

Tel: (84-8) 3915 1368

Fax: (84-8) 3915 1369

Chi nhánh – Đà Nẵng

97 Lê Lợi, Hải Châu, Đà Nẵng

Tel: (84-511)-352 5777

Fax: (84-511)-352 5779

Thị trường chứng khoán

Tr. 2

- Thị trường tuần qua theo xu hướng tích cực khi thị trường tăng trưởng mạnh mẽ. Chỉ số toàn thị trường chứng khoán Việt Nam, khi chỉ số Index ghi nhận xu hướng tăng (415 điểm về VN-Index; 70 điểm về HNX-Index), chứng kiến nhà đầu tư kéo vốn khi thị trường tăng khi các Quốc tế NAV.
- Thanh khoản toàn thị trường ghi nhận tăng trưởng HOSE, tăng trưởng HNX. Thanh khoản tăng trưởng xu hướng tích cực cho thị trường cung ứng chi phí.
- Nhà đầu tư có xu hướng ưu tiên đầu tư vào các cổ phiếu. Chỉ số VN-Index nhận được sự hỗ trợ từ HNX-Index. Nhóm cổ phiếu bluechips diễn biến tích cực hơn thị trường chung.
- N TNN mua ròng trên hai sàn, tập trung vào nhóm cổ phiếu thuộc ngành Ngân hàng, đặc biệt là MBB, EIB, REE, GAS, PVS, PVX, PGS...

Phân tích kỹ thuật

Tr. 3

- Thị trường đang theo xu hướng dao động khi thị trường có thể vùng hút thu hút 415 điểm về VN-Index; 70 điểm về HNX-Index, thị trường giảm chỉ 50% của di Fibonacci của thị trường giá trị.
- Ngành kháng cự gần nhất về thị trường là khoảng 425-440 điểm về VN-Index; 72-73 điểm về HNX-Index. Diễn biến thị trường vùng kháng cự sẽ quyết định xu hướng giao dịch tiếp theo.
- Trong tuần giao dịch 02/07-06/07, nhà đầu tư có xu hướng tích cực tăng trưởng toàn thị trường khi thị trường tăng trưởng NAV qua.
- Chúng tôi chia sẻ giá cao khi thị trường tăng trưởng về thị trường kháng cự trên trong tuần tới.

Thị trường giao dịch trong tuần

Tr. 5



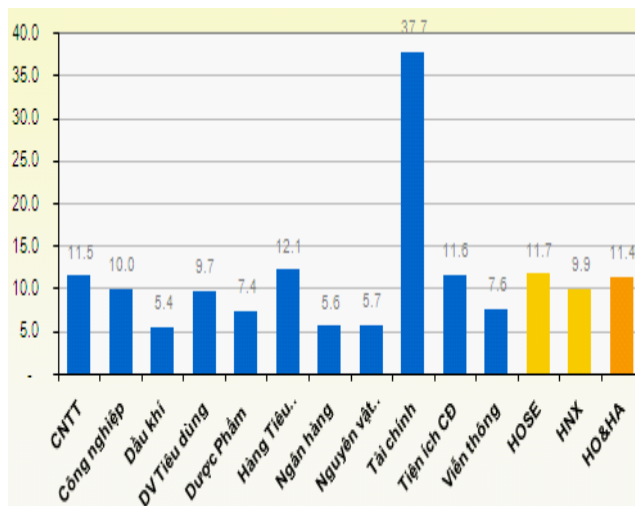
TH TR NG CH NG KHOẢN

T NG H P DI N BI N TRONG TU N

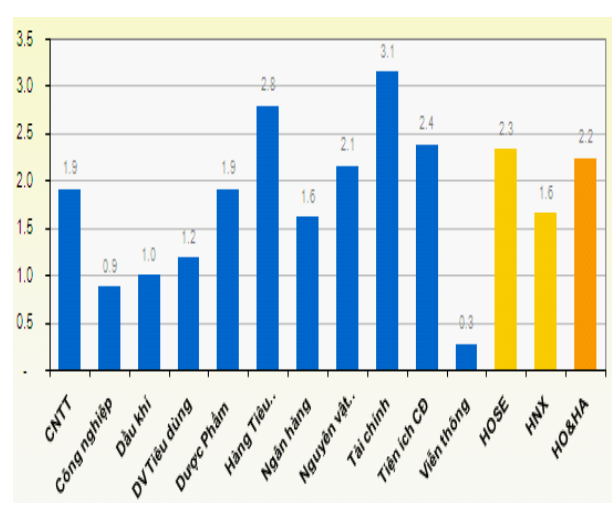
HOSE		+/-	%	
Index	422.37	-4.80	-1.12%	
KLGD	255,903,693	-1,499,065	-0.58%	C phi u
GTGD	4,358.80	248.38	6.04%	T VN
T ng cung	414,622,130	-63,680,150	-13.31%	C phi u
T ng c u	371,241,770	-80,677,950	-17.85%	C phi u
GD N T NN				
KL mua	21,354,121	-10,016,062	-31.93%	C phi u
KL bán	14,722,351	-11,957,672	-44.82%	C phi u
GT mua	491.27	-282.17	-36.48%	T VN
GT bán	389.52	-267.00	-40.67%	T VN

HNX		+/-	%	
Index	71.07	-2.24	-3.06%	
KLGD	186,284,454	11,447,306	6.55%	C phi u
GTGD	1,769.23	-62.31	-3.40%	T VN
T ng cung	261,128,100	-59,498,700	-18.56%	C phi u
T ng c u	253,380,000	-32,757,600	-11.45%	C phi u
GD N T NN				
KL mua	2,830,250	-811,767	-22.29%	C phi u
KL bán	2,225,100	-1,120,617	-33.49%	C phi u
GT mua	39.28	-2.69	-6.42%	T VN
GT bán	22.55	-81.47	-78.32%	T VN

H s PE phân theo ngành và th tr ng



H s PB phân theo ngành và th tr ng



Bình lu n di n bi n

- Th tr ng tu n qua theo xu h ng i u ch nh gi m m nh. à gi m toàn th tr ng ch ng l i v cu i tu n, khi ch s Index gi m xu ng ng ng h tr (415 i m i v i VN-Index; 70 i m i v i HNX-Index), c ng nh nhà u t k v ng kh n ng th tr ng t ng i m khi các Qu u t ch t NAV.
- Thanh kho n toàn th tr ng gi m t i sàn HOSE, t ng nh t i sàn HNX. Thanh kho n t ng trong xu h ng gi m cho th y áp l c cung ang chi m u th .
- Nhà u t có xu h ng u tiên y u t c b n c a c phi u. à gi m c a VN-Index nh h n so v i HNX-Index. Nhóm c phi u bluechips di n bi n tích c ch n th tr ng chung.
- N TNN mua ròng trên hai sàn, t p trung vào nhóm c phi u thu c ngành Ngân hàng, d u khí nh MBB, EIB, REE, GAS, PVS, PVX, PGS...

**NHẬN NHẬN THỰC TRẠNG**

Thị trường chứng khoán qua theo xu hướng giảm nhẹ. Vùng hỗ trợ 415 điểm của VN-Index; 70 điểm của HNX-Index đã tác động tích cực đến thị trường chung. Giá trị toàn thị trường chứng khoán hiện tại vẫn chưa có sự thay đổi đáng kể. Chỉ số NAV của các quỹ, đặc biệt là các quỹ đầu tư tâm lý nhà đầu tư.

Xét chi tiết trong phiên giao dịch chứng khoán, diễn biến thị trường dao động quanh vùng hỗ trợ 415 điểm của VN-Index; 70 điểm của HNX-Index. Các nhóm cổ phiếu đầu tiên (BVH, MSN, VCB) và nhóm cổ phiếu Bluechips nằm trong danh mục của các quỹ đầu tư như DPM, NTL, SJS... Còn lại các cổ phiếu vẫn theo xu hướng dao động quanh vùng hỗ trợ. Tín hiệu tích cực là một số cổ phiếu nóng như KSA, PTC, VNE, NTB... tăng giá khá mạnh, thể hiện của tâm lý lạc quan, cho thấy một bước phục hồi của thị trường trong quý đầu tiên mua vào vùng giá hỗ trợ. Tuy nhiên, tính chung toàn thị trường, lực cầu tham gia thị trường chưa có nhiều cải thiện.

Thông tin về môi trường kinh tế vĩ mô qua là diễn biến thị trường khá mạnh mẽ của lãi suất liên Ngân hàng sau khi giảm nhẹ từ mức lãi suất huy động của NHNN. Về tình hình này, NHNN đã giảm lãi suất trên thị trường mua xuống 8%, mức thấp nhất từ tháng 11/2010 nhằm kích thích dòng vốn qua thị trường mua sau một thời gian diễn biến bất ổn. Chính sách này giúp lãi suất liên Ngân hàng ảnh hưởng tích cực đến các khoản vay, lãi suất qua đêm xuống 6.3%; khoản 1 tuần xuống 7.2 – 7.38%/năm; trong khi khoản 1 tháng tăng lên 8.96-9.33%/năm. Diễn biến lãi suất kỳ hạn dài hạn vẫn đang trong xu hướng tăng cho thấy khả năng bán trái phiếu của NHNN vẫn là yếu tố khi các ngân hàng nhận được tín hiệu.

Vào cuối tuần, Tổng cục Thống kê đã công bố các chỉ số kinh tế quan trọng trong tháng 6. Chỉ số tăng trưởng GDP Quý II đạt 4,66%, tăng so với mức 4% trong Quý I. Hoạt động sản xuất kinh doanh đang có sự cải thiện, khi chỉ số hàng tồn kho giảm dần qua từng tháng. Tuy nhiên, hoạt động sản xuất kinh doanh của doanh nghiệp còn khó khăn do thị trường tiêu thụ còn hạn chế và chi phí vận chuyển vẫn còn cao. Thúc đẩy tăng trưởng tín dụng vẫn chưa có cải thiện, kết hợp với các gói pháp lý tài khóa chưa thực sự hiệu quả rõ ràng khi ngân hàng vẫn mô phỏng là vẫn chưa thực sự phục hồi.

Theo phân tích kỹ thuật, thị trường đang theo xu hướng dao động quanh vùng hỗ trợ 415 điểm của VN-Index; 70 điểm của HNX-Index, tăng trưởng mạnh mẽ hơn 50% của dãy Fibonacci của tăng giá từ đáy. Về hai phiên tăng giá chứng khoán, chỉ số VN-Index đang cho tín hiệu tích cực hơn về kỹ thuật, thể hiện sự cải thiện của lực cầu. Tuy nhiên diễn biến thị trường vẫn chưa thể khẳng định được khả năng phục hồi của thị trường cho thấy lực cầu chưa mạnh, cho dù áp lực cung không lớn. Chỉ số HNX-Index, với ít cổ phiếu thuộc danh mục của các quỹ đầu tư tiếp tục ghi nhận phiên giảm giá cho thấy tâm lý thận trọng của nhà đầu tư.

Thị trường chứng khoán qua ngày kháng cự gần nhất (425-440 điểm của VN-Index; 72-73 điểm của HNX-Index) vẫn chưa có tín hiệu phá vỡ hỗ trợ. Trong trường hợp phá vỡ hỗ trợ, xu hướng giảm của thị trường sẽ ảnh hưởng đến tâm lý nhà đầu tư, đặc biệt là yếu tố thúc đẩy áp lực cung. Ngày hôm nay tiếp tục theo dõi thị trường trong trường hợp này là khoảng 395 điểm của VN-Index; 66 điểm của HNX-Index.

Trong tuần giao dịch 02/07-06/07, nhà đầu tư có xu hướng chốt lời, giảm thiểu rủi ro toàn thị trường khi thị trường chứng khoán NAV giảm. Chỉ số VN-Index có thể tăng giá vào đầu tuần, tín hiệu tăng giá của 425 điểm trở lại khi giá giảm từ đỉnh này. Diễn biến thị trường tại vùng kháng cự sẽ quyết định xu hướng giao dịch tiếp theo. Tuy nhiên, chúng tôi chưa đánh giá cao khả năng thị trường sẽ vượt qua ngưỡng trên trong tuần tới.



PHÂN TÍCH K THUẬT

VN-Index



- Chỉ số VN-Index tiếp tục phiên tăng tiếp sau khi giảm ngắn hạn trước đây của MA200.
- Tuy nhiên, với thanh khoản thấp cho thấy áp lực cung không quá lớn, tuy nhiên lực cầu vẫn còn hạn chế.
- Với diễn biến tăng dần và cu i phiên, chỉ số VN-Index có thể tiếp tục tăng tiếp trong phiên đầu tuần.
- Nhìn chung, chỉ số VN-Index có thể tiếp tục tăng tiếp trong phiên đầu tuần, tuy nhiên, chỉ số VN-Index có thể tiếp tục tăng tiếp trong phiên đầu tuần.
- Chúng tôi nghiêng về kịch bản tăng tiếp trong phiên đầu tuần, tuy nhiên, chỉ số VN-Index có thể tiếp tục tăng tiếp trong phiên đầu tuần.

HNX-Index



- Chỉ số HNX-Index ghi nhận phiên giảm tiếp sau khi giảm ngắn hạn trước đây của MA200.
- Với diễn biến tích cực và cu i phiên, chỉ số HNX-Index có thể tiếp tục tăng tiếp trong phiên đầu tuần.
- Nhìn chung, chỉ số HNX-Index có thể tiếp tục tăng tiếp trong phiên đầu tuần, tuy nhiên, chỉ số HNX-Index có thể tiếp tục tăng tiếp trong phiên đầu tuần.
- Chúng tôi nghiêng về kịch bản tăng tiếp trong phiên đầu tuần, tuy nhiên, chỉ số HNX-Index có thể tiếp tục tăng tiếp trong phiên đầu tuần.



TH NG KÊ GIAO D CH TRONG TU N

HOSE: 5 CP N TNN mua và bán ròng nh u nh t tu n					HNX: 5 CP N TNN mua và bán ròng nh u nh t tu n				
TT	Mã CK	KL mua ròng	Mã CK	KL bán ròng	Mã CK	Mã	KL mua ròng	Mã	KL bán ròng
1	REE	2,763,880	STB	1,643,360	1	DBC	578,100	VND	679,500
2	EIB	1,132,570	VIC	802,750	2	PVS	568,150	KLS	322,200
3	KDH	1,036,250	SBT	386,650	3	PVX	289,100	OCH	300,000
4	GAS	825,790	CTG	265,160	4	DHL	190,000	IVS	198,000
5	MBB	762,500	LCG	255,970	5	PGS	90,800	THV	156,000
HOSE: 5 CP có KLGD cao nh t trong tu n					HNX: 5 CP có KLGD cao nh t trong tu n				
Mã CK	Giá m	Giá óng	%	KLGD	Mã CK	Giá m	Giá óng	%	KLGD
ITA	7.2	6.9	-4.17%	7,923,300	PVX	10.0	9.6	-4.00%	16,570,953
SAM	8.4	7.8	-7.14%	7,749,880	VND	11.4	10.2	-10.53%	16,107,300
STB	22.4	22.2	-0.89%	7,663,740	HBB	5.0	4.8	-4.00%	12,811,914
SSI	21.8	20.8	-4.59%	6,054,990	SCR	10.3	10.2	-1.04%	11,760,624
EIB	18.3	19.0	3.83%	5,557,420	KLS	10.2	9.8	-3.92%	9,755,308
HOSE: 5 CP t ng giá nh u nh t trong tu n					HNX: 5 CP t ng giá nh u nh t trong tu n				
Mã CK	Giá m	Giá óng	+/-	%	Mã CK	Giá m	Giá óng	+/-	%
TCO	8.1	9.4	1.3	16.05%	VMC	17.4	21.6	4.2	24.14%
IFS	4.2	4.8	0.6	14.29%	VBH	14.3	17.6	3.3	23.08%
GIL	37.6	42.5	4.9	13.03%	WCS	30.6	36.7	6.1	19.93%
SVT	6.5	7.3	0.8	12.31%	LUT	8.5	10.0	1.5	17.65%
VNS	23.4	25.8	2.4	10.26%	SCC	3.8	4.4	0.6	15.79%
HOSE: 5 CP gi m giá nh u nh t trong tu n					HNX: 5 CP gi m giá nh u nh t trong tu n				
Mã CK	Giá m	Giá óng	+/-	%	Mã CK	Giá m	Giá óng	+/-	%
SBS	4.9	3.9	-1.0	-20.41%	BXH	6.3	4.6	-1.7	-26.98%
THG	13.1	10.7	-2.4	-18.32%	AGC	1.9	1.4	-0.5	-26.32%
DXG	11.5	9.5	-2.0	-17.39%	SDE	12.0	9.2	-2.8	-23.33%
VSG	1.8	1.5	-0.3	-16.67%	BST	9.8	7.6	-2.2	-22.45%
TNA	18.8	15.9	-2.9	-15.43%	PHS	3.5	2.8	-0.7	-20.00%



Mời thông tin xin vui lòng liên hệ :

Phòng Phân tích - Công ty Cổ phần Chứng khoán Sài Gòn - Hà Nội

Trụ sở chính tại Hà Nội

Tầng 1&3, Tòa nhà Trung tâm Hà Nội
Ngân hàng Công Thương, Số 01 Yết Kiêu,
Hoàn Kiếm, Hà Nội

Tel: (84-4)-3818 1888

Fax: (84-4)-3818 1688

Chi nhánh Hồ Chí Minh

141-143 Hàm Nghi, P. Nguyễn
Thái Bình, Quận 1

Tel: (84-8)-3915 1368

Fax: (84-8)-3915 1369

Chi nhánh Đà Nẵng

97 Lê Lợi, Hải Châu, Đà
Nẵng

Tel: (84-511)-352 5777

Fax: (84-511)-352 5779

Website: www.shs.com.vn

Người tiếp nhận:

Đào Thị Ánh Nguyệt

nguyet.dta@shs.com.vn

Tất cả những thông tin nêu trong báo cáo nghiên cứu này đã được xem xét cẩn trọng, tuy nhiên Công ty Cổ phần Chứng khoán Sài Gòn - Hà Nội (SHS) không chịu bất kỳ một trách nhiệm nào về tính chính xác của những thông tin được trình bày trong báo cáo. Các quan điểm, nhận định và đánh giá trong báo cáo này là quan điểm cá nhân của các chuyên viên phân tích mà không phải là khuyến nghị của SHS.

Báo cáo này chỉ nhằm mục đích cung cấp thông tin mà không hàm ý khuyến nghị mua, bán hay nắm giữ chứng khoán. Người đọc chỉ nên sử dụng báo cáo nghiên cứu này như là một nguồn thông tin tham khảo.

SHS có thể có những hoạt động hợp tác kinh doanh với các đối tượng được đề cập trong báo cáo này. Người đọc cần lưu ý rằng SHS có thể có những xung đột lợi ích với các nhà đầu tư khi thực hiện báo cáo nghiên cứu phân tích này.