



BẢN TIN TUẦN

02/07/2012 – 06/07/2012

Phòng Phân tích

CTCP Chứng khoán Sài Gòn Hà Nội (SHS)

Email: contact@shs.com.vnWebsite: <http://www.shs.com.vn>

Trụ sở chính - Hà Nội

Tầng 1&3, Tòa nhà Trung tâm Hội nghị Công an, Số 01 Yết Kiêu, Hoàn Kiếm, Hà Nội

Tel: (84-4)-3818 1888

Fax: (84-4)-3818 1688

Chi nhánh - TP.H Chí Minh

141-143 Hàm Nghi, P. Nguyễn Thái Bình, Quận 1

Tel: (84-8) 3915 1368

Fax: (84-8) 3915 1369

Chi nhánh – Đà Nẵng

97 Lê Lợi, Hải Châu, Đà Nẵng

Tel: (84-511)-352 5777

Fax: (84-511)-352 5779

Thị trường chứng khoán

Tr. 2

- TTCK tuần qua diễn biến sát với các chỉ báo kỹ thuật. Thị trường giảm mạnh nửa đầu tuần và tăng nhẹ cuối tuần, khi giảm qua mức hỗ trợ MA200, tìm kiếm vùng hỗ trợ mạnh 61.8% của đi Fibonacci Retracement.
- Thanh khoản toàn thị trường giảm trên cả hai sàn. Tín hiệu tích cực là khi lệnh giao dịch có xu hướng gia tăng khi thị trường phục hồi kỹ thuật, cho thấy sự cải thiện của cung cầu.
- Nhà đầu tư có xu hướng ưu tiên yếu tố bản địa cá nhân. Là giảm của VN-Index nhưng so với HNX-Index. Nhóm cổ phiếu bluechips, nhóm cổ phiếu thu hẹp tính HNX30 diễn biến tích cực hơn thị trường chung.
- N TNN mua ròng trên hai sàn, tập trung vào nhóm cổ phiếu thu hẹp ngành Ngân hàng, đặc biệt như HBB, SHB, REE, GAS... Tuy nhiên khi lệnh và giá trị giao dịch của khi ngoi thì phần trăm giảm khá mạnh.

Phân tích kỹ thuật

Tr. 3

- Thị trường đã có hai phiên điều chỉnh kỹ thuật, tăng nhẹ trở lại khi giảm qua mức hỗ trợ MA 200 ngày.
- Vì các thị trường giảm là tăng trong phiên cuối tuần khi tiếp cận đường trendline ngắn hạn cho thấy áp lực cung giá cao không nhỏ.
- Trong tuần giao dịch 09/7-13/7, thị trường đã báo tăng nhẹ vào đầu tuần trước khi điều chỉnh khi tiếp cận ngưỡng kháng cự (khoảng 425 điểm với VN-Index; 71.5 điểm với HNX-Index).
- Trước thềm thị trường kinh tế còn khó khăn, chúng tôi cho rằng xu hướng giảm ngắn hạn của thị trường chưa kết thúc.

Thị trường giao dịch trong tuần

Tr.5



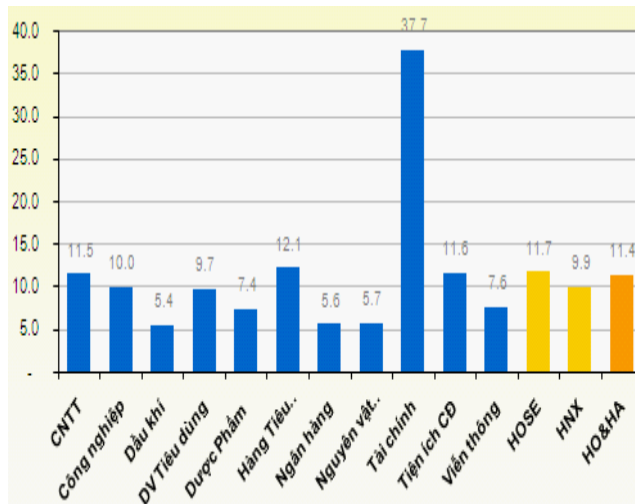
TH TR NG CH NG KHOẢN

T NG H P DI N BI N TRONG TU N

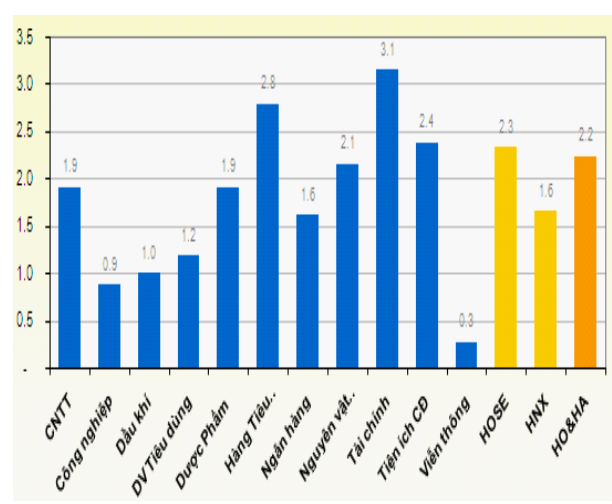
HOSE		+/-	%	
Index	415.44	-6.93	-1.64%	
KLGD	184,359,684	-71,544,009	-27.96%	C phi u
GTGD	2,747.30	-1,611.50	-36.97%	T VN
T ng cung	356,338,970	-58,283,160	-14.06%	C phi u
T ng c u	312,396,650	-58,845,120	-15.85%	C phi u
GD N T NN				
KL mua	12,949,717	-8,404,404	-39.36%	C phi u
KL bán	10,181,697	-4,540,654	-30.84%	C phi u
GT mua	217.71	-273.56	-55.68%	T VN
GT bán	180.95	-208.58	-53.55%	T VN

HNX		+/-	%	
Index	69.67	-1.40	-1.97%	
KLGD	161,728,673	-24,555,781	-13.18%	C phi u
GTGD	1,419.29	-349.94	-19.78%	T VN
T ng cung	233,155,600	-27,972,500	-10.71%	C phi u
T ng c u	227,791,700	-25,588,300	-10.10%	C phi u
GD N T NN				
KL mua	2,858,300	28,050	0.99%	C phi u
KL bán	1,845,930	-379,170	-17.04%	C phi u
GT mua	28.22	-11.06	-28.15%	T VN
GT bán	14.58	-7.97	-35.35%	T VN

H s PE phân theo ngành và th tr ng



H s PB phân theo ngành và th tr ng



Bình lu n di n bi n

- TTCK tu n qua di n bi n sát v i các ch báo k thu t. Th tr ng gi m m nh n a u tu n và t ng i m v cu i tu n, khi gi m qua m c h tr c a ng MA200, ti n g n vùng h tr m nh 61.8% c a d i Fibonacci Retracement.
- Thanh kho n toàn th tr ng gi m trên c hai sàn. Tín hi u tích c c là kh i l ng giao d ch có xu h ng gia t ng khi th tr ng ph ch i k thu t, cho th y s c i thi n c a l c c u b t áy.
- Nhà u t có xu h ng u tiên y u t c b n c a c phi u. à gi m c a VN-Index nh h n so v i HNX-Index. Nhóm c phi u bluechips, nhóm c phi u thu c r tính HNX30 di n bi n tích c c h n th tr ng chung.
- N TNN mua rông trên hai sàn, t p trung vào nhóm c phi u thu c ngành Ngân hàng, d u khí nh HBB, SHB, REE, GAS... Tuy nhiên kh i l ng và giá tr giao d ch c a kh i ngo i t p t c gi m khá m nh.

**NHẬN NHẬN THỰC TRẠNG**

TTCK tu n qua di n bi n sát v i các ch báo k thu t. Th tr ng gi m i m khá m nh n a u tu n và t ng i m tr l i v cu i tu n, khi gi m qua m c h tr c a ng MA200, t i n g n vùng h tr m nh 61.8% c a d i Fibonacci Retracement.

Trong b i c nh t ng tr ng kinh t còn khó kh n, dòng ti n có xu h ng quan tâm t i y u t c b n c a c phi u. Nhóm c phi u Bluechips t ng i m t t h n th tr ng chung, ch u áp l c cung không nhi u. V i c ch s HNX30 c công b c ng giúp dòng ti n vào nhóm c phi u này t ng m nh, là y u t không nh giúp th tr ng t ng i m v cu i tu n, khi áp l c cung giá th p t i vùng h tr không l n.

Xét v y u t v mô, th tr ng tu n qua ón nh n khá nhi u thông tin tích c c. Trong phiên h p th ng k Tháng 6, Chính ph t i p t c kh ng nh nh h ng quan tâm n t ng tr ng, tháo g khó kh n cho doanh nghi p. M c tiêu t ng tr ng h p lý trong n m 2012 kho ng 5.2%-5.7%, v i CPI kho ng 7-8%. V i m c t ng tr ng m c tiêu này, t c t ng tr ng trong 2 Quý cu i n m ph i t 5.85%-6.75%, t ng áng k so v i m c 4.38% c a n a u n m. th c hi n m c tiêu trên, Chính ph nh h ng t i p t c y m nh cung ti n qua chính sách ti n t và tài khóa. L ng ti n cung ng t NSNN qua u t công d ki n t 22.000 t ng/tháng và có th t m ng v n cho các công trình có k ho ch hoàn thành trong 6 tháng u n m 2013. T ng tr ng tín d ng trong 6 tháng cu i n m c t ra kho ng 10%, t ng ng v i kho ng 43.000 t ng/tháng c cung ng ra n n kinh t .

Tuy nhiên, th c tr ng t ng tr ng kinh t còn nhi u khó kh n v n là y u t khi n nhà u t th n tr ng. Theo HSBC, ch s PMI (ch s nhà qu n tr mua hàng ngành s n xu t) c a Vi t Nam t i p t c gi m m nh trong tháng 6 do l ng hàng t n kho sau s n xu t t ng m nh. i u này cho th y n n kinh t t i p t c khó kh n, dù Chính ph ã th c hi n ng b nhi u gi i pháp nh m thúc y t ng tr ng. K t h p v i s c ép chi phí u vào giá t ng sau v i c i u ch nh giá i n, b i c nh v mô trong và ngoài n c khó kh n khi n nhà u t ch a m nh d n trong quy t nh mua vào c phi u.

Theo ph ng di n k thu t, th tr ng ã có hai phiên t ng i m khi gi m qua m c h tr c a ng MA 200 ngày. V i à t ng c a nhóm c phi u l n, ch s VN-Index cho tín hi u tích c c h n HNX-Index khi ghi nh n hai phiên t ng i m v i thanh kho n c i thi n. Tuy nhiên, v i c th tr ng gi m à t ng v cu i phiên khi t i p c n ng trendline ng nh n cho th y áp l c cung giá cao không nh . Ng ng c n i v i th tr ng th i i m hi n t i là kho ng 425 i m i v i VN-Index; 71.5 i m i v i HNX-Index.

Trong tu n giao d ch 09/7-13/7, th tr ng d báo t ng i m vào u tu n tr c khi i u ch nh khi t i p c n ng ng kháng c . L c c u khi th tr ng i u ch nh s quy t nh xu h ng giao d ch t i p n i. Tuy nhiên, tr c th c tr ng t ng tr ng kinh t còn khó kh n, chúng tôi cho r ng xu h ng gi m ng nh n c a th tr ng ch a k t thúc. Di n bi n hi n t i ch là s ph c h i mang tính k thu t sau th i gian gi m sâu.

PHÂN TÍCH K THU T

VN-Index



- Ch s VN-Index tiếp phiên tăng mạnh sau khi giảm qua ngưỡng hỗ trợ của MA200. Tuy nhiên, bắt đầu giảm vì cú phiên khi ch s Index tiếp cận trendline ngắn hạn.
- Các mã cổ phiếu mang tính dẫn dắt thị trường như SSI vẫn cho tín hiệu khá tích cực. Kết hợp với hiệu ứng mã cổ phiếu có phản ứng tích cực khi tiếp cận ngưỡng return line và tăng giá trị lợi nhuận, ch s VN-Index vẫn cho tín hiệu khá tích cực về kết quả.
- Ch s VN-Index đã báo tín hiệu chuyển hướng vào cuối tuần.
- Mức kháng cự của ch s VN-Index cho thị trường hiện tại là khu vực 425 điểm.

HNX-Index



- Ch s HNX-Index không duy trì được đà tăng vì cú phiên khi tiếp cận trendline ngắn hạn.
- Các mã cổ phiếu mang tính dẫn dắt thị trường như SCR, SHS vẫn cho tín hiệu khá tích cực. Vì ch s HNX-Index chỉ giảm nhẹ và khi lợi nhuận giao dịch ngắn hạn của ch s cho tín hiệu quá tiêu cực về kết quả.
- Ch s HNX-Index đã báo tín hiệu chuyển hướng vào cuối tuần.
- Mức kháng cự của ch s HNX-Index cho thị trường hiện tại là khu vực 71.5 điểm.



TH NG KÊ GIAO D CH TRONG TU N

HOSE: 5 CP N TNN mua và bán ròng nh u nh t tu n					HNX: 5 CP N TNN mua và bán ròng nh u nh t tu n				
TT	Mã CK	KL mua ròng	Mã CK	KL bán ròng	Mã CK	Mã	KL mua ròng	Mã	KL bán ròng
1	REE	2,503,790	STB	856,020	1	BVS	290,000	VND	608,100
2	NVT	1,281,880	VSH	751,310	2	HBB	212,400	FLC	50,000
3	GAS	523,520	PET	656,440	3	PVX	202,100	CTA	30,000
4	HSG	305,000	VCB	233,170	4	SHB	146,100	V11	26,500
5	HBC	212,520	VIC	228,810	5	PGS	131,100	SDT	23,200
HOSE: 5 CP có KLGD cao nh t trong tu n					HNX: 5 CP có KLGD cao nh t trong tu n				
Mã CK	Giá m	Giá óng	%	KLGD	Mã CK	Giá m	Giá óng	%	KLGD
ITA	6.9	6.7	-2.90%	7,710,250	VND	10.2	9.8	-3.92%	21,068,200
STB	22.2	22.2	0.00%	6,834,510	PVX	9.6	9.3	-3.12%	15,632,102
SSI	20.8	19.9	-4.33%	6,806,950	HBB	4.8	4.6	-4.17%	11,503,935
OGC	12.4	12.8	3.23%	5,926,570	SCR	10.2	9.6	-5.88%	10,973,800
SAM	7.8	7.5	-3.85%	5,560,310	KLS	9.8	9.5	-3.06%	8,182,695
HOSE: 5 CP t ng giá nh u nh t trong tu n					HNX: 5 CP t ng giá nh u nh t trong tu n				
Mã CK	Giá m	Giá óng	+/-	%	Mã CK	Giá m	Giá óng	+/-	%
NVT	3.7	4.4	0.7	18.92%	SEB	16.9	21.0	4.1	24.26%
IFS	4.8	5.6	0.8	16.67%	BXH	4.6	5.5	0.9	19.57%
NTB	4.9	5.4	0.5	10.20%	PHS	2.8	3.3	0.5	17.86%
TDW	14.9	16.2	1.3	8.72%	UNI	8.9	10.4	1.5	16.85%
CYC	2.3	2.5	0.2	8.70%	VCM	14.8	16.9	2.1	14.19%
HOSE: 5 CP gi m giá nh u nh t trong tu n					HNX: 5 CP gi m giá nh u nh t trong tu n				
Mã CK	Giá m	Giá óng	+/-	%	Mã CK	Giá m	Giá óng	+/-	%
VES	1.9	1.5	-0.4	-21.05%	AGC	1.4	0.9	-0.5	-35.71%
HT1	5.3	4.5	-0.8	-15.09%	S55	25.2	19.6	-5.6	-22.22%
DLG	8.4	7.2	-1.2	-14.29%	TLT	3.7	3.0	-0.7	-18.92%
GDT	18.9	16.3	-2.6	-13.76%	VTL	31.9	26.0	-5.9	-18.49%
SBS	3.9	3.4	-0.5	-12.82%	MKV	9.4	7.7	-1.7	-18.09%



Mời thông tin xin vui lòng liên hệ :

Phòng Phân tích - Công ty Cổ phần Chứng khoán Sài Gòn - Hà Nội

Trụ sở chính tại Hà Nội

Tầng 1&3, Tòa nhà Trung tâm Hà Nội
Ngân hàng Công Thương, Số 01 Yết Kiêu,
Hoàn Kiếm, Hà Nội

Tel: (84-4)-3818 1888

Fax: (84-4)-3818 1688

Chi nhánh Hồ Chí Minh

141-143 Hàm Nghi, P. Nguyễn
Thái Bình, Quận 1

Tel: (84-8)-3915 1368

Fax: (84-8)-3915 1369

Chi nhánh Đà Nẵng

97 Lê Lợi, Hải Châu, Đà
Nẵng

Tel: (84-511)-352 5777

Fax: (84-511)-352 5779

Website: www.shs.com.vn

Người tiếp nhận:

Đoàn Thị Ánh Nguyệt

nguyet.dta@shs.com.vn

Tất cả những thông tin nêu trong báo cáo nghiên cứu này đã được xem xét cẩn trọng, tuy nhiên Công ty Cổ phần Chứng khoán Sài Gòn - Hà Nội (SHS) không chịu bất kỳ một trách nhiệm nào về tính chính xác của những thông tin được trình bày trong báo cáo. Các quan điểm, nhận định và đánh giá trong báo cáo này là quan điểm cá nhân của các chuyên viên phân tích mà không phải là khuyến nghị đầu tư của SHS.

Báo cáo này chỉ nhằm mục đích cung cấp thông tin mà không hàm ý khuyến nghị mua, bán hay nắm giữ chứng khoán. Người đọc chỉ nên sử dụng báo cáo nghiên cứu này như là một nguồn thông tin tham khảo.

SHS có thể có những hoạt động hợp tác kinh doanh với các đối tượng được đề cập trong báo cáo này. Người đọc cần lưu ý rằng SHS có thể có những xung đột lợi ích với các nhà đầu tư khi thực hiện báo cáo nghiên cứu phân tích này.