



# BẢN TIN TUẦN

20/08/2012 – 24/08/2012

## Phòng Phân tích

CTCP Chứng khoán Sài Gòn Hà Nội (SHS)

Email: [contact@shs.com.vn](mailto:contact@shs.com.vn)Website: <http://www.shs.com.vn>

### Trụ sở chính - Hà Nội

Tầng 1&3, Tòa nhà Trung tâm Hội nghị Công an, Số 01 Yết Kiêu, Hoàn Kiếm, Hà Nội

Tel: (84-4)-3818 1888

Fax: (84-4)-3818 1688

### Chi nhánh - TP.H Chí Minh

141-143 Hàm Nghi, P. Nguyễn Thái Bình, Quận 1

Tel: (84-8) 3915 1368

Fax: (84-8) 3915 1369

### Chi nhánh – Đà Nẵng

97 Lê Lợi, Hải Châu, Đà Nẵng

Tel: (84-511)-352 5777

Fax: (84-511)-352 5779

## Thị trường chứng khoán

Tr. 2

- Thị trường giảm mạnh trên áp lực bán tháo của nhà đầu tư, sau thông tin ông Nguyễn Văn Kiên – người cho là có liên quan đến Ngân hàng ACB và một số Ngân hàng TMCP khác, và ông Lý Xuân Hải – TGĐ Ngân hàng ACB bị bắt giữ ở nước ngoài. Thị trường phớt lờ cú sụt giảm sau 3 phiên giảm mạnh, khi giảm nặng nề hơn về kỹ thuật và hình thức Ngân hàng bị cuốn hút lại.
- Thanh khoản toàn thị trường tăng mạnh so với tuần trước, thể hiện lực cầu bất ổn. Tuy nhiên, diễn biến thị trường cho thấy áp lực cung giá cao không nhỏ.
- Tác động tâm lý khi nhả hàng từ phi nhân lực giảm mạnh trong tuần qua. Tuy nhiên, yếu tố bản địa của nhà đầu tư quan tâm, khi nhóm cổ phi nhân lực Bluechips tăng giảm mạnh trong phiên thị trường phớt lờ.
- NFTN mua ròng mạnh trên hai sàn, khi thị trường giảm sâu.

## Phân tích kỹ thuật

Tr. 3

- Thị trường đã có phiên phớt lờ khi giảm qua ngưỡng hỗ trợ 390 điểm, tăng giảm mạnh thoái 61.8% của dãy Fibonacci; HNX-Index giảm mạnh chốt 59 điểm.
- Phiên tăng giảm về thanh khoản tăng mạnh cho tín hiệu tích cực về lực cầu bất ổn. Tuy nhiên, khi lập đỉnh khá mạnh về cú phiên tăng cho thấy áp lực cung giá cao không nhỏ.
- Trong tuần giao dịch từ 27/08/2012 – 31/08/2012, thị trường có thể tăng giảm vào tuần, nhả sức tích cực của lực cầu bất ổn, các bất ổn nhóm cổ phi nhân lực Bluechips sẽ giảm mạnh.
- Ngành công nghiệp dệt may chốt cao hơn thị trường là khoảng 405-415 điểm về VN-Index; 64.5 điểm về HNX-Index, lập đỉnh trong tuần sẽ thất bại trong 3 phiên giảm mạnh về giá.
- Chúng tôi cho rằng giá cao hơn nên thị trường tăng giảm vùng giá hiện tại.

## Thị trường giao dịch trong tuần

Tr.4



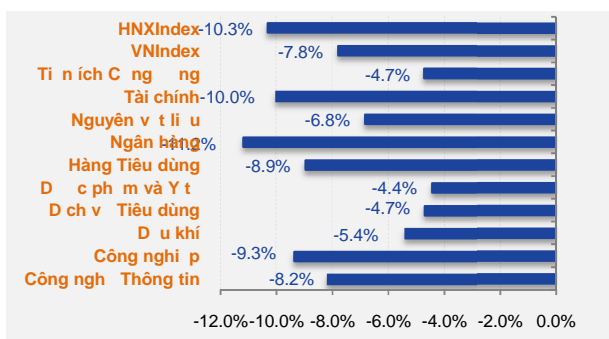
## TH TR NG CH NG KHOẢN

## T NG H P DI N BI N TRONG TU N

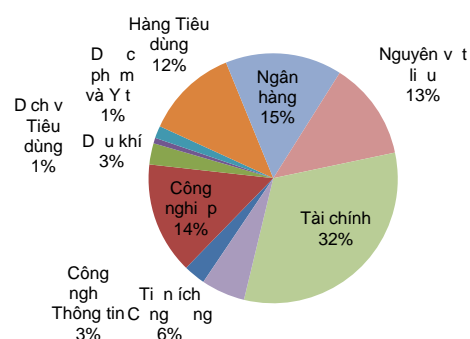
HOSE		%	
Index	399.7	-7.8%	
KLGD	319.2	73.6%	Tri u C phi u
GTGD	4,931.6	38.1%	T VN
T ng cung	668.2	82.5%	Tri u C phi u
T ng c u	429.8	19.9%	Tri u C phi u
<b>GD N T NN</b>			
KL mua	26.08	59.2%	Tri u C phi u
KL bán	11.38	-0.2%	Tri u C phi u
GT mua	742.22	-20.8%	T VN
GT bán	399.34	-50.8%	T VN

HNX		%	
Index	63.1	-10.3%	
KLGD	258.0	59.8%	Tri u C phi u
GTGD	2,284.5	52.5%	T VN
T ng cung	379.9	38.7%	Tri u C phi u
T ng c u	295.9	16.8%	Tri u C phi u
<b>GD N T NN</b>			
KL mua	5.11	181.4%	Tri u C phi u
KL bán	3.35	-0.9%	Tri u C phi u
GT mua	61.98	188.8%	T VN
GT bán	34.15	-19.1%	T VN

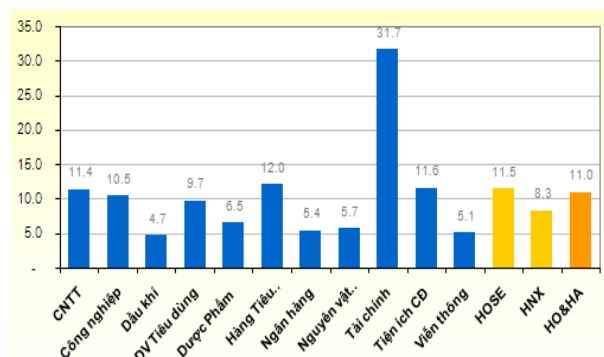
## Bi n ng giá phân theo ngành tu n qua



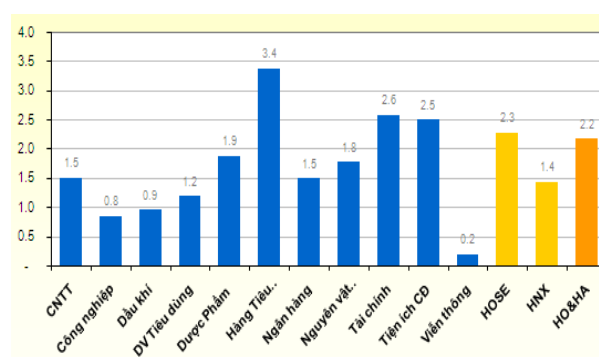
## Giá tr giao d ch phân theo ngành tu n qua



## H s PE phân theo ngành và th tr ng



## H s PB phân theo ngành và th tr ng



## Bình lu n di n bi n

- Th tr ng tu n qua gi m m nh tr c áp l c bán tháo c a nhà u t , sau thông tin ông Nguyễn Kiên – ng i c cho là có liên quan n Ngân hàng ACB và m t s Ngân hàng TMCP khác, và ông Lý Xuân H i – TG Ngân hàng ACB b b t gi i u tra. Th tr ng ph c h i v cu i tu n sau 3 phiên gi m m nh, khi gi m n ng ng h tr k thu t và h th ng Ngân hàng b c u n nh tr li.
- Thanh kho n toàn th tr ng t ng m nh so v i tu n tr c, th hi n l c c u b t áy. Tuy nhiên, di n bi n th tr ng cho th y áp l c cung giá cao không nh .
- Tác ng tâm lý khi n h u h t c phi u u gi m m nh trong tu n qua. Tuy nhiên, y u t c b n v n c nhà u t quan tâm, khi nhóm c phi u Bluechips t ng i m khá m nh trong phiên th tr ng ph c h i.
- N TNN mua ròn m nh trên hai sàn. khi th tr ng ai m sâu.

**NHẬN NHẬN THỰC TRẠNG**

Thị trường tuồn qua gì m m nh tr c áp l c bán tháo c a nhà u t , sau thông tin ông Nguyễn c Kiên – ng i c cho là có liên quan n Ngân hàng ACB và m t s Ngân hàng TMCP khác, và ông Lý Xuân H i – TG Ngân hàng ACB b b t gi i u tra ã nh h ng m nh n tâm lý nhà u t . Thị trường gi m i m m nh 3 phiên liên ti p, c bi t nhóm c phi u ngân hàng nh : ACB, EIB, STB h u nh m t thanh kho n.

Tín hi u tích c c là thị trường ã ph c h i tr l i trong phiên cu i tu n, khi tâm lý nhà u t bình t nh h n sau 3 phiên ho ng lo n. Tín hi u n nh h n c a h th ng Ngân hàng và thị trường ti n t là nguyên nhân quan tr ng thúc y l c c u, c bi t khi thị trường ã gi m i m sâu.

V thông tin v mô, ch s CPI tháng 8 t ng 0.63%, t ng m nh so v i di n bi n gi m trong hai tháng tr c ó. V i m c t ng này, ch s CPI t ng 2.86% so v i u n m, và t ng 5.04% so v i cùng k . Vì c các doanh nghi p u m i ã g i ng ký t ng giá lên B Tài chính m i ây cho th y kh n ng ti p t c t ng giá các m t hàng x ng, d u l n th hai liên ti p trong tháng 8. Tuy nhiên, di n bi n th tr ng cho th y s n nh c a h th ng ngân hàng v n là v n ch o c quan tâm, có tính quy t nh n tình hình th tr ng. Ph n ng này là h p lý tr c t m quan tr ng c a h th ng Ngân hàng – huy t m ch c a n n kinh t .

Tín hi u tích c c là thị trường ti n t ã có di n bi n n nh tr l i v cu i tu n. T i Ngân hàng ACB, l ng ti n rút v n ang gi m d n và ACB ang có nh ng gi i pháp nh m huy ng l i l ng ti n g i ã rút ra do tác ng tâm lý. L ng v n NHNN b m qua thị trường m c ng ang theo xu h ng gi m d n, ch còn 1.606 t ng trong phiên cu i tu n, t l ng v n 21.000 t c a 3 ngày tr c ó. Lãi su t liên Ngân hàng c ng ang trong chi u h ng gi m tr l i, cho tín hi u kh quan h n v v n thanh kho n toàn h th ng. Di n bi n gi m c a giá vàng và ngo i t c ng cho th y quan ng i c a ng i dân v r i ro thanh kho n toàn h th ng Ngân hàng ã gi m thi u. Chúng tôi cho r ng v i kh ng nh c a NHNN v i c m b o thanh kho n toàn h th ng, thanh kho n c a ACB nói riêng và h th ng Ngân hàng nói chung v n t ng i n nh.

Xét v y u t k thu t, thị trường ã có phiên ph c h i khi gi m qua ng ng h tr 390 i m, t ng ng m c thoái 61.8% c a d i Fibonacci; HNX-Index gi m n m c h tr 59 i m. Phiên t ng i m v i thanh kho n t ng m nh cho tín hi u tích c c v l c c u b t áy. Tuy nhiên, kh i l ng kh p khá m nh v cu i phiên c ng cho th y áp l c cung giá cao không nh .

Tu n gi m i m m nh v i thanh kho n t ng cho tín hi u kém tích c c v k thu t. Xét v khía c nh c b n, di n bi n th tr ng gi m m nh do tác ng tâm lý có th khi n vai trò d báo c a phân tích k thu t gi m chính xác. Tuy nhiên, th c t thanh kho n toàn th tr ng t ng m nh d n trong phiên ph c h i cho th y quan i m th n tr ng c a nhà u t còn khá l n.

*Ng ng c n g n nh t v k thu t c a thị trường là kho ng 405-415 i m i v i VN-Index; 64.5 i m i v i HNX-Index, l p kho ng tr ng ã thi t l p trong 3 phiên gi m m nh v a qua. Trong tu n giao d ch t 27/08/2012 – 31/08/2012, thị trường có th t ng i m vào u tu n, nh s c i thi n c a l c c u b t áy, c bi t t i nhóm c phi u Bluechips ã gi m i m sâu. Tuy nhiên, v i th c t tâm lý nhà u t hi n nay, chúng tôi ch a ánh giá cao kh n ng thị trường t ng i m t vùng giá hi n t i.*

## PHÂN TÍCH KẾT THÚC

### VN-Index



- Sau ba phiên giảm liên tiếp, chỉ số VN-Index đã có một phiên phục hồi nhưng giao dịch trong ngày khi giảm mạnh chốt kết thúc.
- Khung giá chỉ số VN-Index sẽ tiếp tục đi xuống trong một vài phiên tiếp theo tuy nhiên sau đó sẽ tiếp tục giảm.
- Mức kháng cự cho thị trường này khu vực 410 điểm.

### HNX-Index



- Sau ba phiên giảm liên tiếp, chỉ số HNX-Index đã có một phiên phục hồi nhưng giao dịch trong ngày khi giảm mạnh chốt kết thúc.
- Khung giá chỉ số HNX-Index sẽ tiếp tục đi xuống trong một vài phiên tiếp theo tuy nhiên sau đó sẽ tiếp tục giảm.
- Mức kháng cự cho thị trường này khu vực 65 điểm.



## TH NG KÊ GIAO D CH TRONG TU N

## HOSE

## Top 5 CP N T n c ngoài mua và bán nh i u nh t

TT	Mã CK	KL mua ròng	Mã CK	KL bán ròng
1	<b>MBB</b>	3,035,340	<b>STB</b>	304,980
2	<b>DPM</b>	1,625,990	<b>ITA</b>	269,570
3	<b>GAS</b>	1,456,950	<b>TDC</b>	231,120
4	<b>HSG</b>	1,328,830	<b>PVF</b>	201,680
5	<b>DRC</b>	1,125,940	<b>CTG</b>	184,890

## Top 5 CP có KLGD I n nh t trong tu n

Mã	Giá TC (*)	Giá óng	%	KLGD
<b>MBB</b>	14.6	13.9	-4.79%	22,412,910
<b>ITA</b>	6.8	6.0	-11.76%	16,344,390
<b>SSI</b>	21.0	19.0	-9.52%	13,889,430
<b>SAM</b>	8.4	7.6	-9.52%	13,332,690
<b>EIB</b>	20.4	17.7	-13.24%	13,029,260

## Top 5 CP t ng giá nh i u nh t trong tu n

Mã	Giá TC (*)	Giá óng	+/-	%
<b>PDN</b>	21.3	25.2	3.9	18.31%
<b>VFG</b>	36.1	40.0	3.9	10.81%
<b>BTP</b>	6.4	7.0	0.6	9.38%
<b>PIT</b>	6.9	7.4	0.5	7.25%
<b>TMS</b>	25.7	27.0	1.3	5.06%

## Top 5 CP gi m giá nh i u nh t trong tu n

Mã	Giá TC (*)	Giá óng	+/-	%
<b>VSG</b>	1.8	1.3	-0.5	-27.78%
<b>SBS</b>	4.8	3.8	-1.0	-20.83%
<b>LCM</b>	22.0	18.1	-3.9	-17.73%
<b>HQC</b>	5.1	4.2	-0.9	-17.65%
<b>HTL</b>	4.6	3.8	-0.8	-17.39%

## HNX

TT	Mã CK	KL mua ròng	Mã CK	KL bán ròng
1	<b>SHB</b>	494,500	<b>PVX</b>	635,300
2	<b>VNR</b>	181,000	<b>VIG</b>	257,700
3	<b>LAS</b>	178,900	<b>SDH</b>	20,000
4	<b>DBC</b>	174,200	<b>THB</b>	20,000
5	<b>PVG</b>	164,000	<b>IVS</b>	10,000

Mã	Giá TC (*)	Giá óng	%	KLGD
<b>VND</b>	11.2	10.1	-9.82%	28,176,900
<b>KLS</b>	10.2	9.1	-10.78%	23,977,870
<b>PVX</b>	8.3	7.0	-15.66%	22,104,341
<b>SHB</b>	7.9	6.8	-13.92%	19,799,400
<b>SCR</b>	9.3	7.6	-18.28%	14,556,690

Mã	Giá TC (*)	Giá óng	+/-	%
<b>MCC</b>	11.3	13.8	2.5	22.12%
<b>FDT</b>	18.0	21.9	3.9	21.67%
<b>INC</b>	3.5	4.2	0.7	20.00%
<b>DLR</b>	10.1	12.0	1.9	18.81%
<b>TET</b>	13.6	15.4	1.8	13.24%

Mã	Giá TC (*)	Giá óng	+/-	%
<b>SDC</b>	9.3	7.1	-2.2	-23.66%
<b>KHB</b>	5.6	4.3	-1.3	-23.21%
<b>CTM</b>	4.8	3.7	-1.1	-22.92%
<b>DHI</b>	3.8	3.0	-0.8	-21.05%
<b>MKV</b>	9.8	7.8	-2.0	-20.41%

(\*) Giá i u ch nh



Mời thông tin xin vui lòng liên hệ :

**Phòng Phân tích - Công ty Cổ phần Chứng khoán Sài Gòn - Hà Nội**

**Trụ sở chính tại Hà Nội**

Tầng 1&3, Tòa nhà Trung tâm Hà Nội  
Ngân hàng Công thương, Số 01 Yết Kiêu,  
Hoàn Kiếm, Hà Nội

Tel: (84-4)-3818 1888

Fax: (84-4)-3818 1688

**Chi nhánh Hồ Chí Minh**

141-143 Hàm Nghi, P. Nguyễn  
Thái Bình, Quận 1

Tel: (84-8)-3915 1368

Fax: (84-8)-3915 1369

**Chi nhánh Đà Nẵng**

97 Lê Lợi, Hải Châu, Đà  
Nẵng

Tel: (84-511)-352 5777

Fax: (84-511)-352 5779

**Website:** [www.shs.com.vn](http://www.shs.com.vn)

Người tiếp nhận:

**Đoàn Thị Ánh Nguyệt**

[nguyet.dta@shs.com.vn](mailto:nguyet.dta@shs.com.vn)

Tất cả những thông tin nêu trong báo cáo nghiên cứu này đã được xem xét cẩn trọng, tuy nhiên Công ty Cổ phần Chứng khoán Sài Gòn - Hà Nội (SHS) không chịu bất kỳ một trách nhiệm nào đối với tính chính xác của những thông tin được trình bày trong báo cáo. Các quan điểm, nhận định và đánh giá trong báo cáo này là quan điểm cá nhân của các chuyên viên phân tích mà không phải là khuyến nghị đầu tư của SHS.

Báo cáo này chỉ nhằm mục đích cung cấp thông tin mà không hàm ý khuyến nghị mua, bán hay nắm giữ chứng khoán. Người đọc chỉ nên sử dụng báo cáo nghiên cứu này như là một nguồn thông tin tham khảo.

SHS có thể có những hoạt động hợp tác kinh doanh với các đối tượng được đề cập trong báo cáo này. Người đọc cần lưu ý rằng SHS có thể có những xung đột lợi ích với các nhà đầu tư khi thực hiện báo cáo nghiên cứu phân tích này.