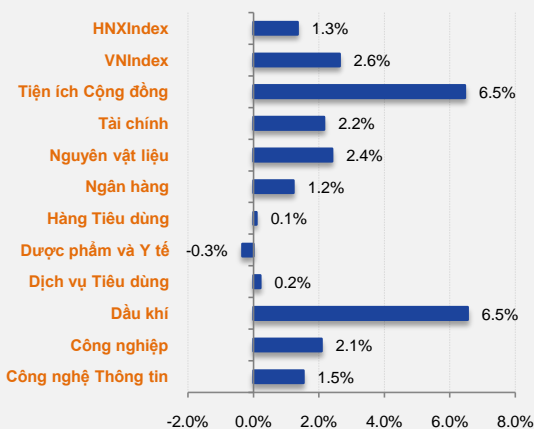


# BẢN TIN TUẦN

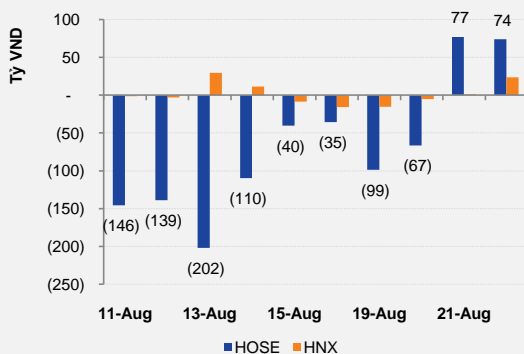
Tuần GD từ: 8/18/2014 - 8/22/2014

Index Tuần	HOSE	+/-	HNX	+/-
<b>Thống kê thị trường</b>				
Index	620.1	↑ 2.6%	83.3	↑ 1.3%
KLGD (trCP)	695.9	↑ 43.7%	308.4	↑ 5.0%
GTGD (tỷ VND)	14,698.3	↑ 61.4%	3,952.8	↑ 2.1%
Tổng cung (trCP)	1,081.4	↑ 2.3%	529.9	↑ 14.6%
Tổng cầu (trCP)	1,003.1	↓ -0.9%	462.0	↑ 10.4%
<b>Giao dịch NĐT nước ngoài</b>				
KL mua (trCP)	45.77	↑ 102.3%	3.38	↓ -9.8%
KL bán (trCP)	44.58	↑ 28.0%	3.24	↑ 22.7%
GT mua (tỷ VND)	3,368.30	↑ 229.8%	75.01	↓ -18.2%
GT bán (tỷ VND)	3,417.98	↑ 106.1%	85.42	↑ 34.3%

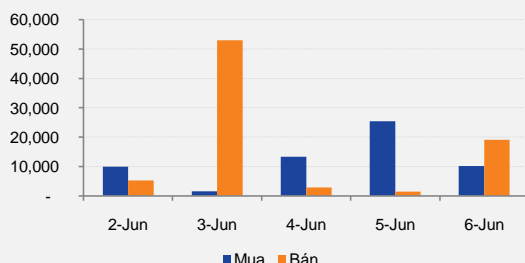
## Biến động giá Ngành theo Tuần



## Giá trị giao dịch mua ròng của NĐT nước ngoài



## Giá trị giao dịch tự doanh trên HOSE



Hai chỉ số có tuần giao dịch khá trái ngược về xu hướng. Trong khi VN-Index tăng điểm khá ấn tượng trong 2 phiên cuối tuần, bứt phá khỏi mức cao nhất 615 điểm được thiết lập từ 2009 thì HN-Index thể hiện bộ mặt kém tích cực hơn khi không đủ động lực bật tăng khỏi ngưỡng cản 83.5 điểm. Nhóm cổ phiếu dầu khí tiếp tục có xu hướng điều chỉnh chốt lời trong tuần này, lượng cầu vẫn tập trung khá lớn vào các mã Blue-Chips và một số mã có tính chất đầu cơ thanh khoản cao cũng thu hút được dòng tiền nóng chuyển sang. GAS là cổ phiếu có tuần giao dịch ấn tượng nhất và là tâm điểm giúp kích thích dòng tiền kéo VN-Index vượt ngưỡng 610 điểm.

Chỉ số VN-Index sau 3 phiên điều chỉnh đi ngang quanh ngưỡng cản 609 điểm đã bứt phá khá mạnh trong 2 phiên cuối tuần, tạo thành mẫu hình Long White Candle, tăng 7,2 điểm (1,17%) lên mức 620,14 điểm. Như vậy xu hướng tăng điểm đã chính thức được xác nhận sau hơn 2 tuần chỉ số này tích lũy. Sự tham gia tích cực của dòng tiền vào nhiều nhóm cổ phiếu khác nhau trên sàn khiến giao dịch diễn ra khá sôi động trong 2 phiên cuối tuần. Xu hướng chốt lời nhóm các cổ phiếu dầu khí và dần chuyển sang nhóm các cổ phiếu chưa có mức tăng mạnh trong thời gian vừa qua được thể hiện rõ ở các phiên cuối tuần.

HN-Index hoạt động có xu hướng kém tích cực hơn VN-Index khi liên tiếp có các phiên giao dịch đi ngang quanh ngưỡng 83.5 điểm. Chốt phiên cuối tuần chỉ số này tăng nhẹ 0,33 điểm (0,4%) lên mức 83,34 điểm. Tín hiệu tích cực đến từ việc thanh khoản vẫn duy trì ở mức cao và tiếp tục tăng so với tuần trước. Dòng cổ phiếu dầu khí tiếp tục có sự ảnh hưởng rất mạnh lên biến động của chỉ số này trong tuần qua. Tuần tới chỉ số này sẽ tiếp tục test ngưỡng 83,5 điểm. Nếu vượt qua được mốc cản này, động lực tăng điểm mạnh mẽ của chỉ số này là rất lớn và có thể sẽ hướng tới mốc 85.5 điểm. Ở chiều ngược lại mốc 80.87 điểm sẽ là ngưỡng hỗ trợ quan trọng.

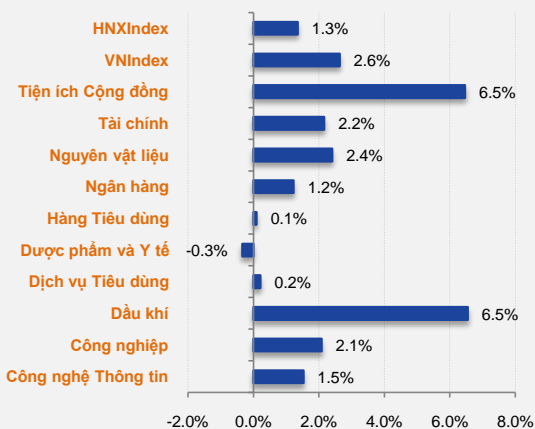
Tuần giao dịch vừa qua chứng kiến sự đột phá không chỉ về mặt bằng giá mới mà còn liên quan tới khối lượng giao dịch trên HOSE. Khối lượng giao dịch của sàn này liên tục duy trì ở mức trên 100 triệu đơn vị/phiên và có sự bùng nổ ở 2 phiên cuối tuần sau khi VN-Index bứt phá khỏi ngưỡng cản 610 điểm của năm kích thích dòng tiền hoạt động mạnh mẽ. Bình quân có khoảng 126 triệu đơn vị được giao dịch/phiên, tăng khoảng 34% so với lượng giao dịch bình quân 20 phiên gần nhất và 37% so với lượng giao dịch bình quân tuần trước. Các mã FLC, ITA và SAM là các mã thu hút dòng tiền mạnh mẽ nhất trong đó FLC có lượng giao dịch vượt trội với hơn 97,2 triệu đơn vị được trao tay trong tuần. Trên sàn HNX, dòng tiền tiếp tục xu hướng tăng đều đặn trên tuần này với lượng giao dịch bình quân đạt khoảng 54 triệu đơn vị, tiếp tục tăng 25% so với bình quân 20 phiên gần nhất và tăng nhẹ 6% so với lượng giao dịch tuần trước đó. Các mã PVX, KLF, SCR là các mã có lượng giao dịch lớn nhất trên sàn trong tuần vừa qua.

# BẢN TIN TUẦN

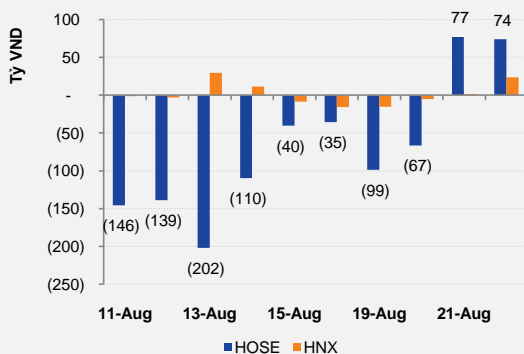
Tuần GD từ: 8/18/2014 - 8/22/2014

Index Tuần	HOSE	+/-	HNX	+/-
<b>Thống kê thị trường</b>				
Index	620.1	↑ 2.6%	83.3	↑ 1.3%
KLGD (trCP)	695.9	↑ 43.7%	308.4	↑ 5.0%
GTGD (tỷ VND)	14,698.3	↑ 61.4%	3,952.8	↑ 2.1%
Tổng cung (trCP)	1,081.4	↑ 2.3%	529.9	↑ 14.6%
Tổng cầu (trCP)	1,003.1	↓ -0.9%	462.0	↑ 10.4%
<b>Giao dịch NĐT nước ngoài</b>				
KL mua (trCP)	45.77	↑ 102.3%	3.38	↓ -9.8%
KL bán (trCP)	44.58	↑ 28.0%	3.24	↑ 22.7%
GT mua (tỷ VND)	3,368.30	↑ 229.8%	75.01	↓ -18.2%
GT bán (tỷ VND)	3,417.98	↑ 106.1%	85.42	↑ 34.3%

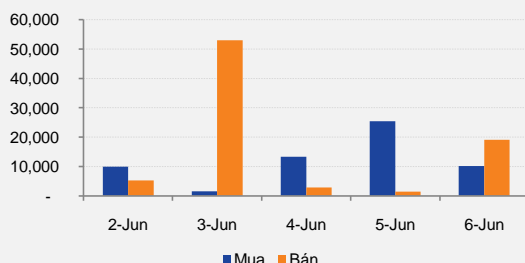
## Biến động giá Ngành theo Tuần



## Giá trị giao dịch mua ròng của NĐT nước ngoài



## Giá trị giao dịch tự doanh trên HOSE



Động thái bán ròng của khối ngoại trên HOSE đã có xu hướng chững lại trong tuần này và chuyển sang mua ròng trong 2 phiên cuối tuần – chấm dứt chuỗi bán ròng liên tiếp 12 phiên vừa qua. Giá trị mua ròng 2 phiên cuối tuần đạt 150 tỷ trên HOSE. Đây có thể là dòng vốn mới tham gia vào thị trường tiếp sau dòng vốn cũ bán ròng chốt lời thời gian vừa qua. Các mã được mua ròng nhiều nhất trong tuần qua của khối ngoại trên HOSE bao gồm: SAM, VCB, PET, DRC và OGC. Theo thống kê thì giai đoạn cuối tháng 3 khối ngoại bán ròng mã nào thì sẽ có xu hướng mua lại chính các mã đó. Nhiều khả năng điều đó sẽ được lặp lại trong thời gian sắp tới.

Thông tin vĩ mô quan trọng được đưa ra trong tuần trước là chỉ số CPI tháng 8 của 2 thành phố lớn là Hà Nội và Thành phố Hồ Chí Minh đã được công bố. Theo đó chỉ số CPI vẫn tiếp tục theo chiều hướng suy giảm. CPI tại Hà Nội trong tháng 8 tăng 0,19% so với tháng trước và xét trong 8 tháng đầu năm thì CPI tại Hà Nội mới chỉ tăng 1,53%. Tương tự, CPI vừa được công bố tại TP.HCM trong tháng 8 gần như không đổi, chỉ tăng 0,05% so với tháng trước và CPI 8 tháng đầu năm chỉ tăng 1,27% - mức thấp nhất trong vòng hơn 10 năm qua. CPI tại các địa phương khác trong tháng 8 như Long An cũng chỉ tăng 0,34% so với tháng trước. Như vậy với mức độ tăng CPI khá thấp tại các tỉnh thành báo hiệu CPI trong tháng 8 của cả nước sẽ tiếp tục giữ ở mức thấp. Nhiều khả năng trong tháng 9 đà suy giảm sẽ tiếp tục diễn ra và như vậy CPI trong quý 3 sẽ lùi về mức khá thấp so với quý trước đó. Xu hướng liên tục suy giảm của CPI cho thấy tổng cầu của nền kinh tế vẫn chưa có dấu hiệu cải thiện. Điều này tác động trực tiếp lên các doanh nghiệp nội địa và sẽ tiếp tục ảnh hưởng tới đà tăng trưởng trong các tháng còn lại của năm mặc dù các chỉ tiêu kinh tế vĩ mô đều cho thấy dấu hiệu nền kinh tế đang có dấu hiệu hồi phục, tuy nhiên sự hồi phục đa số đều diễn ra tại các doanh nghiệp xuất khẩu và các doanh nghiệp có vốn đầu tư nước ngoài FDI.

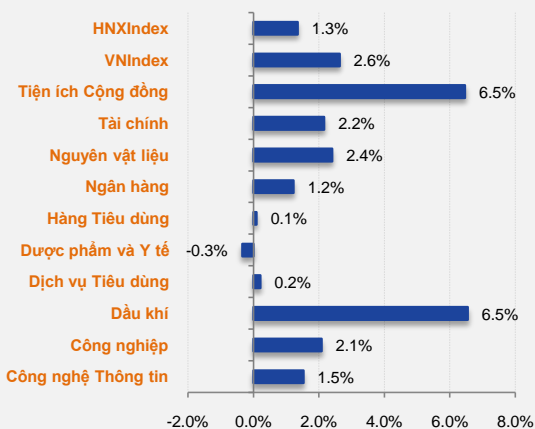


## BẢN TIN TUẦN

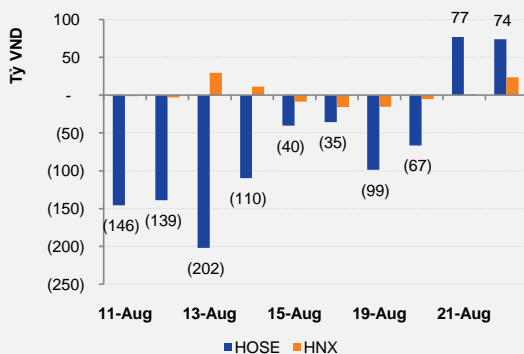
Tuần GD từ: 8/18/2014 - 8/22/2014

Index Tuần	HOSE	+/-	HNX	+/-
<b>Thống kê thị trường</b>				
Index	620.1	↑ 2.6%	83.3	↑ 1.3%
KLGD (trCP)	695.9	↑ 43.7%	308.4	↑ 5.0%
GTGD (tỷ VND)	14,698.3	↑ 61.4%	3,952.8	↑ 2.1%
Tổng cung (trCP)	1,081.4	↑ 2.3%	529.9	↑ 14.6%
Tổng cầu (trCP)	1,003.1	↓ -0.9%	462.0	↑ 10.4%
<b>Giao dịch NĐT nước ngoài</b>				
KL mua (trCP)	45.77	↑ 102.3%	3.38	↓ -9.8%
KL bán (trCP)	44.58	↑ 28.0%	3.24	↑ 22.7%
GT mua (tỷ VND)	3,368.30	↑ 229.8%	75.01	↓ -18.2%
GT bán (tỷ VND)	3,417.98	↑ 106.1%	85.42	↑ 34.3%

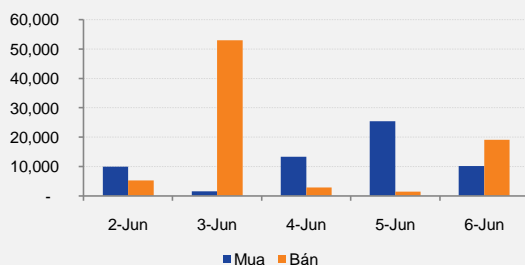
## Biến động giá Ngành theo Tuần



## Giá trị giao dịch mua ròng của NĐT nước ngoài



## Giá trị giao dịch tự doanh trên HOSE



**Nhận định thị trường:** VN-Index có tín hiệu rất tích cực khi đã vượt được ngưỡng kháng cự 609 thành công với khối lượng giao dịch được cải thiện hết sức tích cực thể hiện tâm lý lạc quan của nhà đầu tư với thị trường. Động lực tăng điểm đến từ nhóm các cổ phiếu trụ cột trong đó có GAS, PVD, VIC, MSN. Nhờ sự hưng phấn của toàn thị trường chung, khối ngoại cũng đã quay trở lại mua ròng sau 12 phiên bán ròng liên tiếp trên HOSE. Đây là động thái hỗ trợ khá tích cực trong các phiên tới mặc dù trong thời gian qua chúng ta có thể thấy lực mua của khối nội là lực đỡ chính giúp VN-Index không bị điều chỉnh sâu tại vùng cản 610 điểm. Tuy nhiên chúng tôi cũng phải lưu ý nhà đầu tư không nên kỳ vọng quá về những mức tăng điểm ấn tượng của chỉ số này sẽ diễn ra trong tuần tới. Áp lực điều chỉnh chốt lời sẽ là khá cao khi chỉ số này tiệm cận các ngưỡng cản tâm lý như 620, 625, 630 trong bối cảnh chỉ số này tăng điểm mạnh mẽ mà không có yếu tố tin tức hay chuyển biến vĩ mô tích cực nào hỗ trợ. Mốc 610 điểm sẽ là vùng hỗ trợ cứng của chỉ số này trong các phiên giao dịch sắp tới.

Một vài mã trong dòng cổ phiếu dầu khí có xu hướng bị chốt lời trong tuần qua. Đây là điều dễ hiểu bởi trong thời gian qua nhóm các cổ phiếu này hoạt động hiệu quả nhất thị trường và đều đã có mức tăng giá đáng kể. Dòng tiền có dấu hiệu luân chuyển sang các mã đầu cơ thị giá thấp thanh khoản tốt thuộc dòng bất động sản và nhiều mã chứng khoán trên cả 2 sàn. Xét theo dữ liệu lịch sử thì mỗi chu kỳ tăng giá mới của thị trường đều bắt đầu từ sự hoạt động mạnh mẽ của dòng tiền tại các nhóm cổ phiếu bất động sản và chứng khoán. Quy luật này nhiều khả năng sẽ tiếp tục lặp lại và trong tuần tới chúng tôi khuyến nghị nhà đầu tư quan tâm tới 2 nhóm cổ phiếu này. Có thể tiến hành mua tại các phiên điều chỉnh và tránh mua đuổi tại các phiên tăng điểm mạnh.



## BẢNG THEO DÕI CỔ PHIẾU KHUYẾN NGHỊ

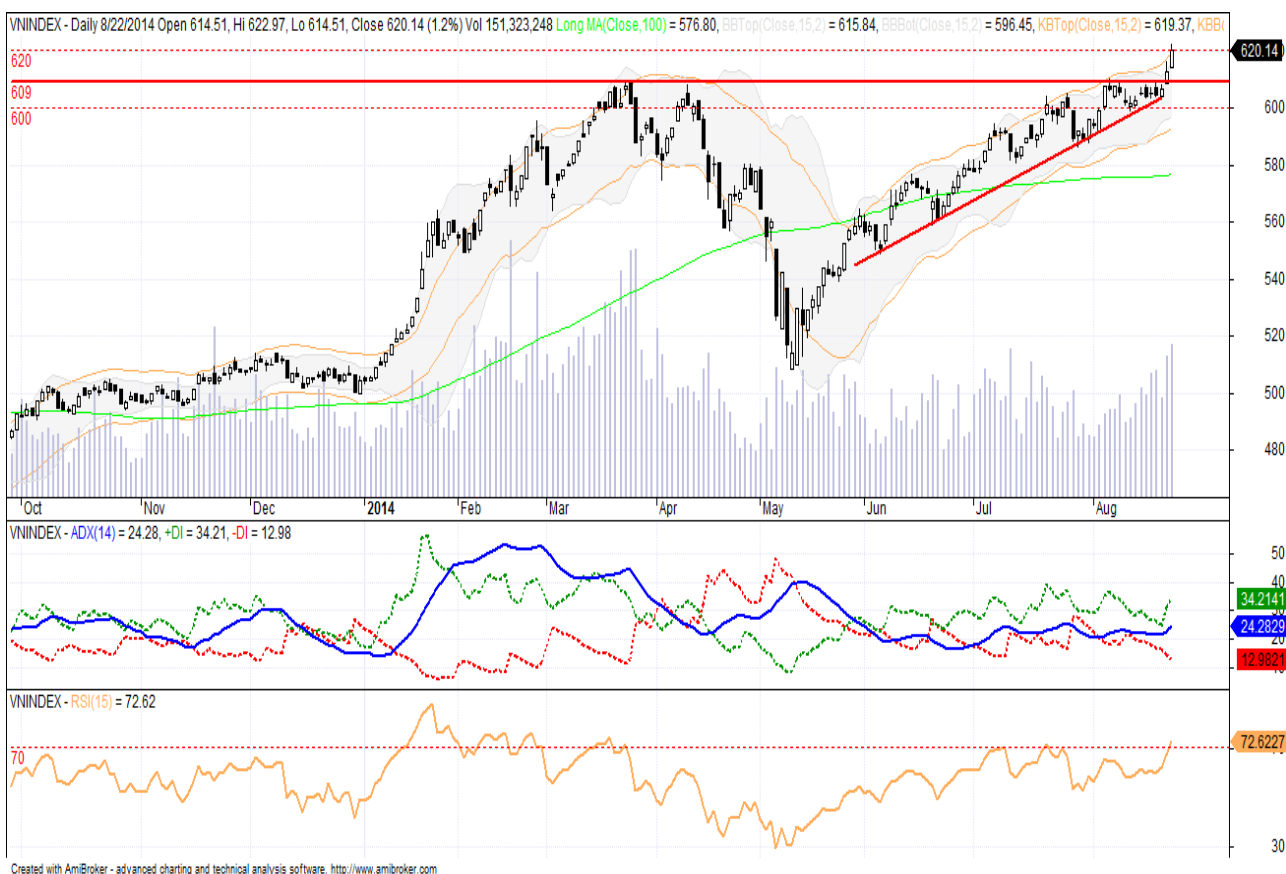
Mã CP	Ngày mở trạng thái	Mua/Bán	Giá Mua/Bán	Giá mục tiêu	Giá stop loss	Giá hiện tại	Trạng thái hiện tại	Lãi/lỗ dự kiến	Ghi chú
PVT	5/8/2014	Mua	13.5	16.2	11.4	16.2	Mở trạng thái	20.0%	Khuyến nghị theo TA&FA
SSI	5/8/2014	Mua	25.7	30.8	23.1	27.9	Mở trạng thái	8.6%	Khuyến nghị theo TA&FA
FPT	13/8/2014	Mua	50	56.5	48	52	Mở trạng thái	4.0%	Khuyến nghị theo TA
OGC	20/08/2014	Mua	12	56.5	11.5	11.8	Mở trạng thái	-1.7%	Khuyến nghị theo TA

## Lưu ý:

- Các cổ phiếu khuyến nghị đều được lựa chọn trên tiêu chí: Thanh khoản bình quân 52T  $\geq$  200.000 CP/Phiên. Doanh nghiệp có năng lực tài chính tốt, có kết quả kinh doanh tăng trưởng đều qua các quý/năm (hoặc) có chuyển biến nội tại tích cực về năng lực tài chính, KQKD trong ngắn/dài hạn. Ngoài ra các khuyến nghị cũng có thể dựa trên thuần túy phân tích kỹ thuật.

- Các khuyến nghị bán được thực hiện không chỉ dựa trên mức giá mục tiêu, giá stop loss mà còn phụ thuộc tình hình thị trường chung thay đổi (hoặc) cổ phiếu vẫn hoạt động tốt nên chúng tôi tiếp tục cho cổ phiếu chạy, dời mức trailing stop về 5% so với giá đóng cửa cao nhất mà cổ phiếu này đạt được (hoặc) cổ phiếu chuyển sang giai đoạn hoạt động kém hiệu quả nên mức stoploss/mức giá mục tiêu bị dời lại.

## CẬP NHẬT TÌNH HÌNH DN TRONG DANH SÁCH KHUYẾN NGHỊ

**VN-INDEX**

**NHẬN ĐỊNH KỸ THUẬT**

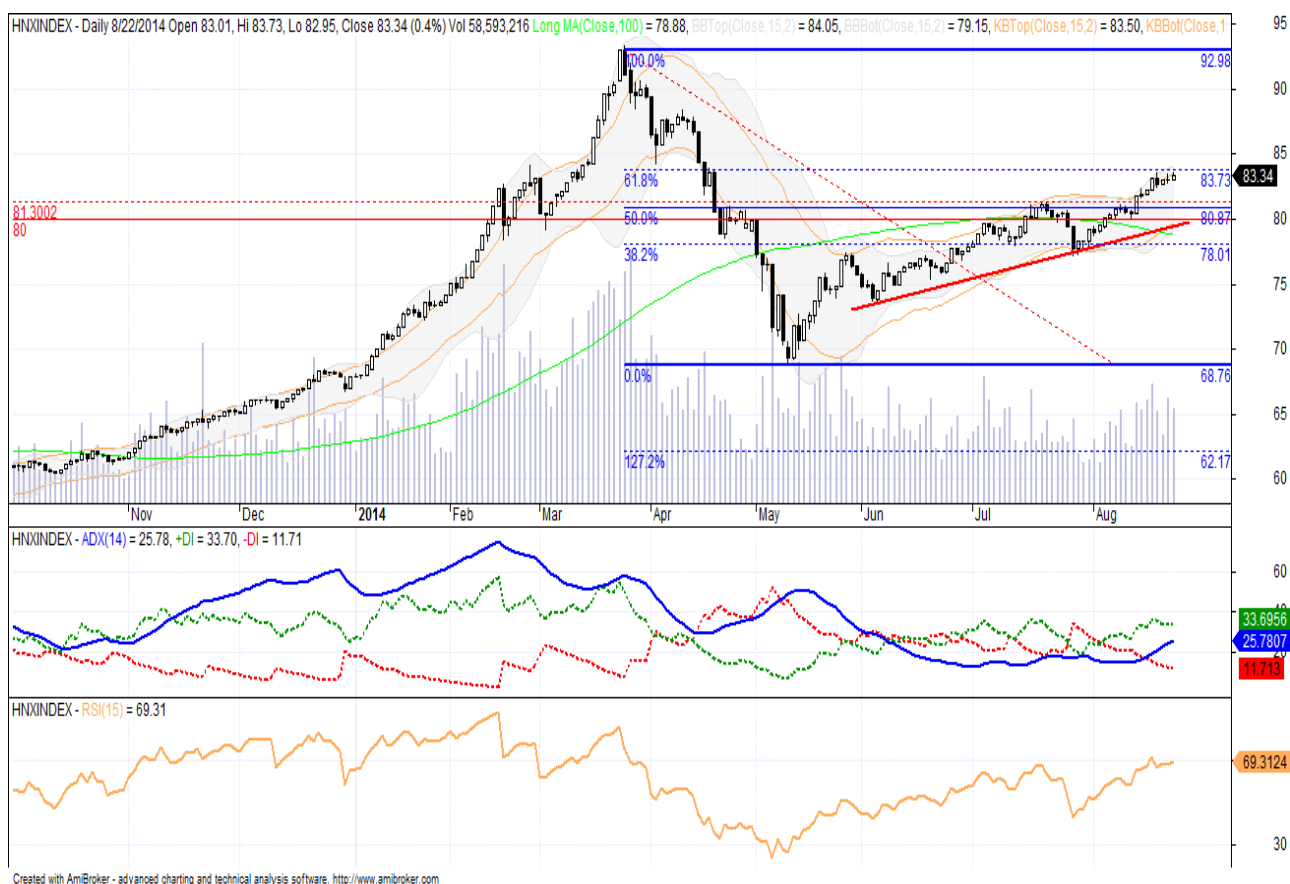
Chỉ số Vnindex kết thúc 1 tuần giao dịch thành công với 3 phiên điều chỉnh đi ngang quanh ngưỡng 610 điểm sau đó bật lên trên ngưỡng này và tăng điểm mạnh mẽ - vượt ngưỡng 615 điểm được thiết lập từ 2009. Động lực tăng điểm của chỉ số này đến từ sự hoạt động tích cực của nhóm các cổ phiếu trụ cột và sự bùng nổ của GAS. Độ rộng thị trường được mở rộng hết sức tích cực do tâm lý thoải mái của nhà đầu tư sau khi chỉ số này bứt phá được qua mốc 610 điểm sau nhiều phiên tích lũy. Nhóm các cổ phiếu Mid Cap và Penny Cap của ngành bất động sản có xu hướng bắt đầu thu hút dòng tiền. Nhóm cổ phiếu dầu khí đang có xu hướng điều chỉnh luân phiên sau chuỗi ngày dài tăng điểm.

Khối lượng giao dịch bình quân tiếp tục được cải thiện đáng kể so với tuần trước. Bình quân có khoảng 126 triệu đơn vị được giao dịch trong phiên, tăng khoảng 37% so với lượng giao dịch trong tuần trước và tăng khoảng 34% so với lượng giao dịch của 20 ngày gần nhất.

Đường +DI và -DI đang có xu hướng phân kỳ mạnh dần. ADX bật lên tăng điểm sau chuỗi ngày dài đi ngang. Điều này thể hiện xu lực tăng điểm trong tuần tới sẽ tiếp tục được cải thiện.

RSI có chu trình tăng liên tục trong tuần. Tuy nhiên tạo tín hiệu quá bán khi chạm ngưỡng 70 vào phiên giao dịch cuối tuần.

**Nhận định:** Tuần sau khả năng điều chỉnh của VN-Index là khá cao sau 2 phiên tăng điểm mạnh mẽ. Áp lực chốt lời sẽ xuất hiện đặc biệt tại các mã trụ vốn đã tăng điểm khá trong các phiên vừa qua. Các mốc cân tâm lý chúng tôi dự kiến sẽ xảy ra chốt lời bao gồm: 620, 625 và 630. Mốc 610 sẽ là mốc hỗ trợ khá cứng trong giai đoạn này.

**HN-INDEX**

**NHẬN ĐỊNH KỸ THUẬT**

Chỉ số HNX-Index có xu hướng đi ngang suốt tuần giao dịch và không đủ lực để bật khỏi ngưỡng cản 83.5 điểm. Nhóm các cổ phiếu đầu khí trên sàn này bị chốt lời luân phiên khiến đà tăng bị kéo trùng lại đáng kể.

Thanh khoản tiếp tục giữ ở mức ổn định và tiếp tục tăng nhẹ so với tuần trước đó. Bình quân lượng giao dịch đạt trên 54 triệu đơn vị, tăng mạnh 25% so với bình quân 20 phiên giao dịch gần nhất và tăng nhẹ 6% so với lượng giao dịch bình quân tuần trước.

Nếu đo FIBO theo mốc đỉnh 92,98 xuống mức đáy 68,76 thì chúng ta có thể thấy HNX-Index đang tiệm cận ngưỡng FIBO 61.8. Nhìn vào dữ liệu quá khứ, khi HNX-Index tiệm cận ngưỡng FIBO 50, chỉ số này cũng có xu hướng đi ngang và sau đó điều chỉnh giảm mạnh về FIBO 38.2. Như vậy, nếu chỉ số này suy yếu điều chỉnh, vùng hỗ trợ cứng sẽ là 80.87 điểm. Trong trường hợp bứt phá mạnh mẽ khỏi vùng điều chỉnh này, HNX-Index sẽ hướng tới mốc 85.5 điểm trong các phiên sắp tới.



## HOSE

## Top 5 CP NĐT nước ngoài mua và bán nhiều nhất

TT	Mã CK	KL mua ròng	Mã CK	KL bán ròng
1	<b>SAM</b>	2,004,760	<b>HAG</b>	2,543,290
2	<b>VCB</b>	1,408,380	<b>HPG</b>	1,753,180
3	<b>PET</b>	1,394,270	<b>VSH</b>	1,067,480
4	<b>DRC</b>	576,460	<b>KDC</b>	981,540
5	<b>OGC</b>	520,000	<b>ITA</b>	802,080

## HNX

TT	Mã CK	KL mua ròng	Mã CK	KL bán ròng
1	<b>VND</b>	456,100	<b>PVS</b>	555,300
2	<b>ITQ</b>	141,300	<b>PVE</b>	214,700
3	<b>BCC</b>	118,000	<b>KLF</b>	185,300
4	<b>BVS</b>	93,800	<b>PVC</b>	132,003
5	<b>SHB</b>	86,400	<b>SDT</b>	75,300

## Top 5 CP có KLGD lớn nhất trong tuần

Mã	Giá TC (*)	Giá đóng	%	KLGD
<b>FLC</b>	13.2	12.7	↓ -3.79%	97,259,930
<b>ITA</b>	8.1	8.5	↑ 4.94%	40,587,340
<b>SAM</b>	11.7	11.4	↓ -2.56%	26,578,170
<b>SSI</b>	26.4	27.9	↑ 5.68%	23,706,790
<b>KBC</b>	11.1	11.6	↑ 4.50%	22,189,770

Mã	Giá TC (*)	Giá đóng	%	KLGD
<b>PVX</b>	5.0	4.8	↓ -4.00%	39,792,267
<b>SCR</b>	9.8	10.0	↑ 2.0%	27,298,259
<b>KLF</b>	12.9	12.1	↓ -6.20%	21,752,900
<b>PVS</b>	36.4	37.4	↑ 2.75%	18,226,793
<b>SHB</b>	9.0	8.9	↓ -1.11%	17,685,732

## Top 5 CP tăng giá nhiều nhất trong tuần

Mã	Giá TC (*)	Giá đóng	+/-	%
<b>KSH</b>	7.0	9.5	2.5	↑ 35.71%
<b>LGL</b>	5.1	6.8	1.7	↑ 33.33%
<b>FDC</b>	20.1	23.3	3.2	↑ 15.92%
<b>TDW</b>	18.2	21.0	2.8	↑ 15.38%
<b>KMR</b>	7.4	8.5	1.1	↑ 14.86%

Mã	Giá TC (*)	Giá đóng	+/-	%
<b>HBE</b>	4.2	6.0	1.8	↑ 42.86%
<b>DNC</b>	12.6	17.9	5.3	↑ 42.06%
<b>PXA</b>	3.3	4.1	0.8	↑ 24.24%
<b>VGP</b>	16.5	20.2	3.7	↑ 22.42%
<b>PVR</b>	3.5	4.2	0.7	↑ 20.00%

## Top 5 CP giảm giá nhiều nhất trong tuần

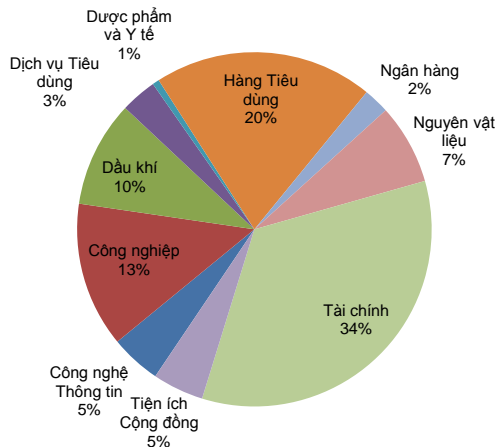
Mã	Giá TC (*)	Giá đóng	+/-	%
<b>ASIAGF</b>	9.9	8.7	-1.2	↓ -12.12%
<b>SGT</b>	5.0	4.4	-0.6	↓ -12.00%
<b>PNC</b>	8.7	8.0	-0.7	↓ -8.05%
<b>SFI</b>	33.0	30.7	-2.3	↓ -6.97%
<b>APC</b>	13.8	12.9	-0.9	↓ -6.52%

Mã	Giá TC (*)	Giá đóng	+/-	%
<b>CCM</b>	20.5	13.6	-6.9	↓ -33.66%
<b>TET</b>	17.0	12.6	-4.4	↓ -25.88%
<b>CAN</b>	33.8	26.5	-7.3	↓ -21.60%
<b>TSB</b>	10.8	8.5	-2.3	↓ -21.30%
<b>VTC</b>	6.1	5.0	-1.1	↓ -18.03%

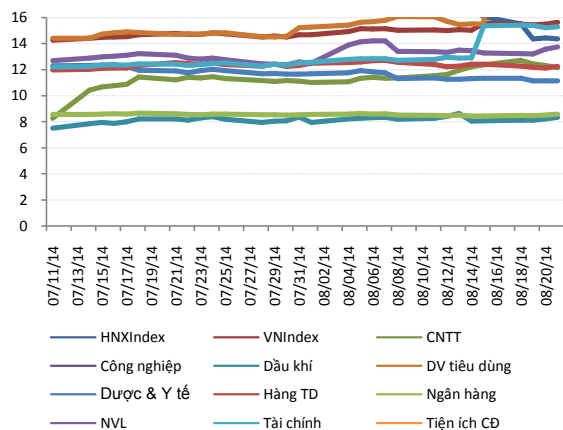
(\*) Giá điều chỉnh

## THỐNG KÊ GIAO DỊCH TUẦN VÀ CHỈ SỐ TÀI CHÍNH

### Giá trị giao dịch tuần theo Ngành



### Chuỗi PE ngành và thị trường



### Top KLGD lớn nhất HOSE

Mã	KLGD	ROE	EPS	P/E	P/B
FLC	97,259,930	12.7%	1,660	7.6	1.1
ITA	40,587,340	1.2%	140	57.9	0.7
SAM	26,578,170	3.4%	638	18.3	0.6
SSI	23,706,790	11.7%	1,764	15.9	1.8
KBC	22,189,770	4.3%	586	18.6	0.8

### Top KLGD lớn nhất HNX

Mã	KLGD	ROE	EPS	P/E	P/B
PVX	39,792,267	-120.1%	-3,001	-	2.2
SCR	27,298,259	3.4%	520	18.9	0.6
KLF	21,752,900	16.2%	637	18.8	1.0
PVS	18,226,793	21.5%	3,942	9.4	2.0
SHB	17,685,732	8.2%	965	9.2	0.7

### Top Đột biến giá HOSE

Mã	+/-%	ROE	EPS	P/E	P/B
KSH	↑ 35.7%	2.9%	282	31.6	0.9
LGL	↑ 33.3%	2.0%	284	22.5	0.4
FDC	↑ 15.9%	40.4%	8,990	2.7	1.1
TDW	↑ 15.4%	18.8%	2,893	7.3	1.4
KMR	↑ 14.9%	6.5%	781	10.8	0.6

### Top Đột biến giá HNX

Mã	+/-%	ROE	EPS	P/E	P/B
HBE	↑ 42.9%	-14.5%	-1,490	-	0.7
DNC	↑ 42.1%	16.5%	1,932	8.5	1.5
PXA	↑ 24.2%	-30.0%	-1,046	-	1.2
VGP	↑ 22.4%	11.5%	2,313	8.2	0.9
PVR	↑ 20.0%	-3.2%	-330	-	0.4

### Top KLGD NGĐT nước ngoài mua ròng HOSE

Mã	KL mua	ROE	EPS	P/E	P/B
SAM	2,004,760	3.4%	638	18.3	0.6
VCB	1,408,380	10.6%	1,726	15.8	1.6
PET	1,394,270	12.8%	2,323	9.2	1.2
DRC	576,460	27.0%	4,472	12.2	3.3
OGC	520,000	2.1%	227	51.7	1.1

### Top KLGD NGĐT nước ngoài mua ròng HNX

Mã	KL mua	ROE	EPS	P/E	P/B
VND	456,100	8.8%	1,092	14.7	1.3
ITQ	141,300	9.8%	703	15.9	1.5
BCC	118,000	-2.4%	-294	-	0.6
BVS	93,800	7.3%	1,253	10.9	0.8
SHB	86,400	8.2%	965	9.2	0.7

### Top Vốn hóa HOSE

Mã	Vốn hóa	ROE	EPS	P/E	P/B
GAS	223,610	33.6%	6,106	19.3	6.3
VNM	113,014	34.1%	6,122	18.5	6.1
VCB	72,489	10.6%	1,726	15.8	1.6
VIC	72,047	27.6%	5,129	15.1	4.1
MSN	62,100	-0.3%	-55	-	4.4

### Top Vốn hóa HNX

Mã	Vốn hóa	ROE	EPS	P/E	P/B
PVS	16,617	21.5%	3,942	9.4	2.0
ACB	13,920	5.4%	741	20.7	1.1
SQC	8,584	-4.4%	-525	-	7.4
SHB	7,886	8.2%	965	9.2	0.7
VCG	6,184	10.2%	1,278	11.0	1.1



**LỊCH SỰ KIỆN TUẦN**

Ngày thông báo	Ngày thực hiện	Ngày ĐKCC	Ngày GDKHQ	Mã CK	Loại sự kiện
7/25/2014	8/22/2014	8/8/2014	8/6/2014	<b>DC4</b>	Trả cổ tức bằng tiền mặt
8/22/2014	8/22/2014	8/22/2014	8/22/2014	<b>L62</b>	Kết quả kinh doanh quý
8/22/2014	8/22/2014	8/22/2014	8/22/2014	<b>L62</b>	Kết quả kinh doanh quý
8/22/2014	8/22/2014	8/22/2014	8/22/2014	<b>HNM</b>	Kết quả kinh doanh quý
8/22/2014	8/22/2014	8/22/2014	8/22/2014	<b>NHC</b>	Kết quả kinh doanh quý
8/22/2014	8/22/2014	8/22/2014	8/22/2014	<b>SD4</b>	Kết quả kinh doanh quý
8/22/2014	8/22/2014	8/22/2014	8/22/2014	<b>TMC</b>	Kết quả kinh doanh quý
8/15/2014	8/22/2014	8/26/2014	8/22/2014	<b>NDX</b>	Phát hành cổ phiếu
7/24/2014	8/22/2014	8/8/2014	8/6/2014	<b>APC</b>	Trả cổ tức bằng tiền mặt
8/22/2014	8/22/2014	8/22/2014	8/22/2014	<b>SCJ</b>	Họp Hội đồng Quản trị
8/14/2014	8/22/2014	8/26/2014	8/22/2014	<b>PVD</b>	Phát hành cổ phiếu
8/13/2014	8/22/2014	8/22/2014	8/22/2014	<b>PJT</b>	Niêm yết thêm
8/22/2014	8/24/2014	8/22/2014	8/22/2014	<b>UIC</b>	Thay đổi BLĐ
7/17/2014	8/25/2014	7/29/2014	7/25/2014	<b>SD9</b>	Trả cổ tức bằng tiền mặt
8/20/2014	8/25/2014	8/22/2014	8/22/2014	<b>FIT</b>	Niêm yết thêm
8/21/2014	8/25/2014	8/22/2014	8/22/2014	<b>KHB</b>	Thay đổi BLĐ
7/30/2014	8/25/2014	8/8/2014	8/6/2014	<b>VNT</b>	Trả cổ tức bằng tiền mặt
7/14/2014	8/25/2014	8/22/2014	8/22/2014	<b>CII</b>	Đại hội Cổ đông Bất thường
8/6/2014	8/25/2014	8/15/2014	8/13/2014	<b>HBC</b>	Trả cổ tức bằng tiền mặt
7/23/2014	8/25/2014	7/30/2014	7/28/2014	<b>VCG</b>	Trả cổ tức bằng tiền mặt
8/7/2014	8/25/2014	8/19/2014	8/15/2014	<b>VDL</b>	Lấy ý kiến cổ đông bằng văn bản
8/7/2014	8/25/2014	8/22/2014	8/22/2014	<b>BHS</b>	Thay đổi BLĐ
8/19/2014	8/26/2014	8/28/2014	8/26/2014	<b>AAA</b>	Phát hành cổ phiếu
8/19/2014	8/26/2014	8/28/2014	8/26/2014	<b>VIC</b>	Phát hành cổ phiếu
7/8/2014	8/26/2014	7/25/2014	7/23/2014	<b>CVT</b>	Trả cổ tức bằng tiền mặt
7/28/2014	8/26/2014	8/12/2014	8/8/2014	<b>QCC</b>	Trả cổ tức bằng tiền mặt
8/13/2014	8/26/2014	8/22/2014	8/22/2014	<b>DGC</b>	Niêm yết mới
8/18/2014	8/26/2014	8/22/2014	8/22/2014	<b>C47</b>	Niêm yết thêm
8/20/2014	8/27/2014	8/29/2014	8/27/2014	<b>KLF</b>	Phát hành cổ phiếu
8/18/2014	8/27/2014	8/29/2014	8/27/2014	<b>IMP</b>	Phát hành cổ phiếu



---

Mọi thông tin xin vui lòng liên hệ:

**Phòng Phân tích - Công ty Cổ Phần Chứng khoán Sài Gòn - Hà Nội**

**Trụ sở chính tại Hà Nội**

Tầng 3, Tòa nhà Trung tâm Hội  
nghị Công đoàn, Số 01 Yết  
Kiêu, Hoàn Kiếm, Hà Nội  
Tel: (84-4)-3818 1888  
Fax: (84-4)-3818 1688

**Chi nhánh Hồ Chí Minh**

Lầu 3, tòa nhà Artex, 236-238  
Nguyễn Công Trứ, P. Nguyễn  
Thái Bình, Q.1, TP.HCM  
Tel: (84-8)-3915 1368  
Fax: (84-8)-3915 1369

**Chi nhánh Đà Nẵng**

97 Lê Lợi, Hải Châu, Đà  
Nẵng  
Tel: (84-511)-352 5777  
Fax: (84-511)-352 5779

---

**Website:** [www.shs.com.vn](http://www.shs.com.vn)

Chịu trách nhiệm nội dung:

**Đỗ Quang Hợp**  
[hop.dq@shs.com.vn](mailto:hop.dq@shs.com.vn)

*Tất cả những thông tin nêu trong báo cáo nghiên cứu này đã được xem xét cẩn trọng, tuy nhiên Công ty Cổ phần Chứng khoán Sài Gòn - Hà Nội (SHS) không chịu bất kỳ một trách nhiệm nào đối với tính chính xác của những thông tin được đề cập đến trong báo cáo. Các quan điểm, nhận định và đánh giá trong báo cáo này là quan điểm cá nhân của các chuyên viên phân tích mà không đại diện cho quan điểm của SHS.*

*Báo cáo này chỉ nhằm mục tiêu cung cấp thông tin mà không hàm ý khuyên người đọc mua, bán hay nắm giữ chứng khoán. Người đọc chỉ nên sử dụng báo cáo nghiên cứu này như là một nguồn thông tin tham khảo.*

*SHS có thể có những hoạt động hợp tác kinh doanh với các đối tượng được đề cập đến trong báo cáo này. Người đọc cần lưu ý rằng SHS có thể có những xung đột lợi ích đối với các nhà đầu tư khi thực hiện báo cáo nghiên cứu phân tích này.*

*Dữ liệu tài chính được cung cấp bởi [StoxPlus Corporation](#)*