



BẢN TIN TUẦN

Tuần GD từ: 9/8/2014

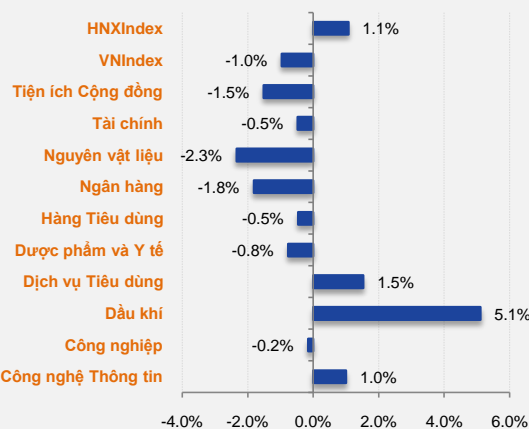
- 9/12/2014

| Index Tuần | HOSE | +/- | HNX | +/- |
|----------------------------|----------|----------|---------|---------|
| Thống kê thị trường | | | | |
| Index | 632.5 | ↓ -1.0% | 89.5 | ↑ 1.1% |
| KLGD (trCP) | 873.7 | ↓ -1.1% | 465.1 | ↑ 10.3% |
| GTGD (tỷ VND) | 15,264.9 | ↓ -6.1% | 6,240.9 | ↑ 17.2% |
| Tổng cung (trCP) | 1,313.8 | ↓ -13.5% | 659.7 | ↑ 2.1% |
| Tổng cầu (trCP) | 1,243.4 | ↓ -20.6% | 657.9 | ↑ 8.8% |

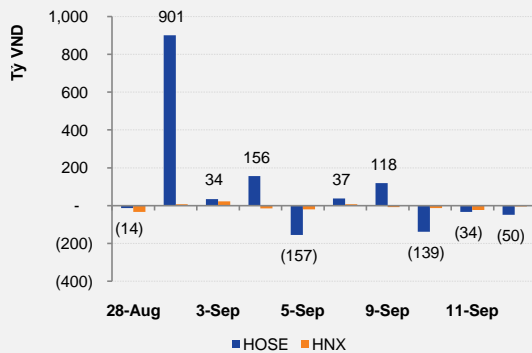
Giao dịch NĐT nước ngoài

| | | | | |
|-----------------|----------|----------|--------|----------|
| KL mua (trCP) | 34.96 | ↓ -55.0% | 6.21 | ↑ 26.4% |
| KL bán (trCP) | 44.55 | ↓ -8.3% | 5.66 | ↓ -15.4% |
| GT mua (tỷ VND) | 1,439.73 | ↓ -54.0% | 117.44 | ↑ 7.1% |
| GT bán (tỷ VND) | 1,507.07 | ↓ -31.9% | 162.09 | ↑ 8.4% |

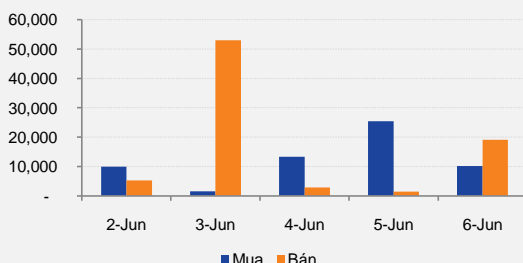
Biến động giá Ngành theo Tuần



Giá trị giao dịch mua ròng của NĐT nước ngoài



Giá trị giao dịch tự doanh trên HOSE



Tuần qua 2 sàn có phiên giảm điểm rất mạnh trong phiên giao dịch ngày 9.9 sau khi 2 chỉ số tiệm cận các ngưỡng cản quan trọng khiến tâm lý chốt lời diễn ra trên diện rộng. Các phiên giao dịch cuối tuần đã hồi phục khá tốt tại nhiều nhóm cổ phiếu giúp kéo 2 chỉ số tiệm cận với các đỉnh được thiết lập đầu tuần. Nhóm các cổ phiếu dầu khí, chứng khoán, thủy sản tiếp tục thu hút dòng tiền mạnh mẽ. Thanh khoản có dấu hiệu trùng xuống tại các phiên giao dịch cuối tuần cho thấy dấu hiệu của sự thận trọng của nhà đầu tư đang quay trở lại.

Chỉ số VN-Index có phiên điều chỉnh giảm điểm khá mạnh trong tuần này sau liên tiếp 4 phiên giao dịch linh xình quanh mốc 640 điểm nhưng không có động lực bứt phá khỏi vùng này. Tuy nhiên dấu hiệu giảm điểm mạnh vẫn chưa xuất hiện khi 3 phiên giao dịch cuối tuần chỉ số này tăng điểm trở lại và độ rộng thị trường mở rộng tích cực nhờ dòng tiền bắt đáy hoạt động mạnh tại nhiều nhóm các cổ phiếu vừa và nhỏ. Đà tăng điểm của chỉ số này vẫn chưa chấm dứt khi VN-Index phản ứng khá tốt với ngưỡng hỗ trợ 618 điểm. Phiên giao dịch cuối tuần thị trường tiếp tục thể hiện xu hướng tích cực với mức tăng 0,6% lên mốc 632,77 điểm. Dòng cổ phiếu thủy sản gây ấn tượng nhất tuần qua với nhiều cổ phiếu liên tiếp tăng trần nhờ kì vọng tích cực của thị trường xuất khẩu trong các tháng cuối năm đối với mặt hàng này. Nhóm các cổ phiếu Blue-Chips tiếp tục có sự phân hóa và dòng tiền chốt lời tại nhiều mã vẫn chưa có dấu hiệu dừng lại. Thanh khoản có xu hướng giảm dần sau phiên giao dịch đột biến ngày 9.9 cho thấy nhà đầu tư bắt đầu chuyển sang trạng thái thận trọng sau phiên điều chỉnh rất mạnh vừa qua.

HNX-Index tiếp tục thể hiện hoạt động tích cực hơn so với VN-Index nhờ dòng tiền tiếp tục đổ mạnh vào nhóm các cổ phiếu dầu khí và chứng khoán trên sàn này. Sau phiên giảm điểm mạnh ngày 9.9, chỉ số này cũng thể hiện sự tích cực với mốc hỗ trợ 85.5 điểm và bật tăng khá mạnh tổng các phiên còn lại của tuần. Chốt phiên giao dịch cuối tuần, chỉ số này tăng 0,79 điểm (0,89%) lên mốc 89,2 điểm – tiệm cận với đỉnh 90 điểm của phiên đầu tuần. Dòng tiền tiếp tục tập trung khá mạnh vào nhóm các cổ phiếu thuộc HNX30 khi lượng giao dịch trên sàn này thường xuyên chiếm tới trên 70% tổng lượng giao dịch của toàn sàn.

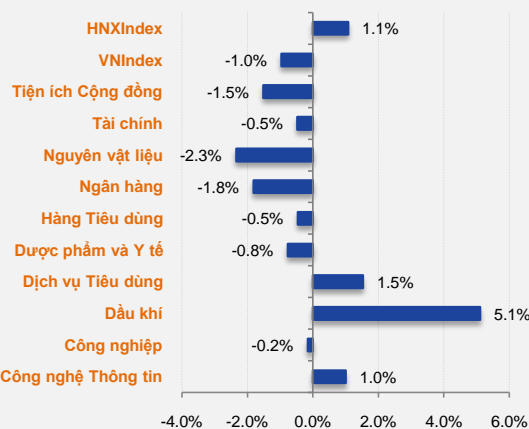
Thanh khoản vẫn giữ ở mức khá ổn định sau phiên giảm giữa tuần. Giá trị giao dịch bình quân vẫn giữ ở mức trên 2.200 tỷ/phiên trên HOSE và 1.000 tỷ/phiên trên HNX. Tuy nhiên khối lượng giao dịch có xu hướng giảm nhẹ tại các phiên cuối tuần. Điều này có thể xuất phát từ sự thận trọng của nhà đầu tư đã xuất hiện sau phiên điều chỉnh vừa qua. Tuy nhiên chúng tôi tin rằng dòng tiền nghi ngờ sẽ sớm quay trở lại khi thị trường tiếp tục vòng quay tăng điểm trong bối cảnh nền kinh tế vĩ mô tiếp tục giữ ở mức ổn định và các kênh đầu tư khác tiếp tục thể hiện sự kém hiệu quả. Các mã thị giá nhỏ tiếp tục thu hút dòng tiền mạnh mẽ trên cả 2 sàn. FLC tiếp tục có lượng giao dịch nhiều nhất tuần với gần 86 triệu đơn vị được giao dịch. ITA, SAM và KBC là các mã pennies khác trong top các cổ phiếu giao dịch lớn nhất tuần qua trên HOSE. Tương tự trên HNX, các mã thị giá nhỏ cũng được nhà đầu tư giao dịch nhiều nhất trong đó các mã PVX, SHB, KLF có lượng khớp nhiều nhất tuần trên sàn này.

BẢN TIN TUẦN

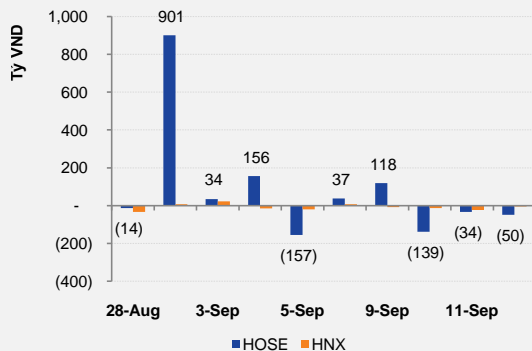
Tuần GD từ: 9/8/2014 - 9/12/2014

| Index Tuần | HOSE | +/- | HNX | +/- |
|---------------------------------|----------|----------|---------|----------|
| Thống kê thị trường | | | | |
| Index | 632.5 | ↓ -1.0% | 89.5 | ↑ 1.1% |
| KLGD (trCP) | 873.7 | ↓ -1.1% | 465.1 | ↑ 10.3% |
| GTGD (tỷ VND) | 15,264.9 | ↓ -6.1% | 6,240.9 | ↑ 17.2% |
| Tổng cung (trCP) | 1,313.8 | ↓ -13.5% | 659.7 | ↑ 2.1% |
| Tổng cầu (trCP) | 1,243.4 | ↓ -20.6% | 657.9 | ↑ 8.8% |
| Giao dịch NĐT nước ngoài | | | | |
| KL mua (trCP) | 34.96 | ↓ -55.0% | 6.21 | ↑ 26.4% |
| KL bán (trCP) | 44.55 | ↓ -8.3% | 5.66 | ↓ -15.4% |
| GT mua (tỷ VND) | 1,439.73 | ↓ -54.0% | 117.44 | ↑ 7.1% |
| GT bán (tỷ VND) | 1,507.07 | ↓ -31.9% | 162.09 | ↑ 8.4% |

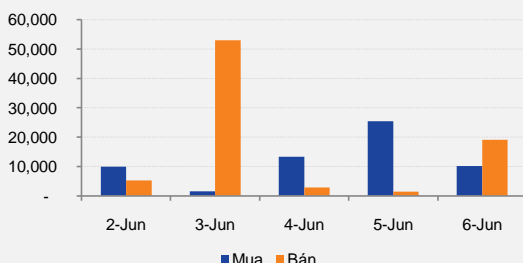
Biến động giá Ngành theo Tuần



Giá trị giao dịch mua ròng của NĐT nước ngoài



Giá trị giao dịch tự doanh trên HOSE



Trong tuần qua chứng kiến các phiên giao dịch mua bán ròng xen kẽ của khối ngoại trên HOSE. Đây là diễn biến khá thông thường trong các phiên cơ cấu lại danh mục của khối này. Mặc dù trong thời gian qua diễn biến mua bán của khối ngoại không tác động nhiều tới tâm lý của thị trường nhưng chúng tôi vẫn cho rằng về trung hạn, yếu tố dòng vốn khối ngoại vẫn khá quan trọng và sẽ tiếp tục có những tác động tích cực lên thị trường, nhất là trong bối cảnh thị trường chứng khoán Việt Nam sẽ thu hút được sự chú ý của nhiều tổ chức đầu tư nước ngoài khi tiến hành IPO Vietnam Airlines – một trong các doanh nghiệp quốc doanh lớn nhất và hoạt động hiệu quả nhất của Việt Nam.

Trong tuần qua xuất hiện tin tức quan trọng liên quan tới báo cáo của Ủy ban giám sát tài chính quốc gia đối với tình hình kinh tế 8 tháng đầu năm và dự báo cả năm. Cơ quan này nhấn mạnh tổng cầu vẫn chưa được phục hồi vững chắc. Tổng cầu thấp khiến các doanh nghiệp nội địa tiếp tục ảnh hưởng nặng nề dẫn đến tăng trưởng tín dụng không có dấu hiệu cải thiện, chỉ tăng khoảng 3,7% tính tới cuối tháng 7/2014. Ủy ban cũng kiến nghị cần tiếp tục đẩy nhanh triển khai các giải pháp hỗ trợ trong các tháng cuối năm trong đó có biện pháp tiếp tục điều chỉnh lãi suất nhằm tạo điều kiện cắt giảm chi phí vốn cho các doanh nghiệp. Ủy ban này cũng dự báo GDP năm nay sẽ chỉ đạt mốc 5,6 – 5,7% so với mức 5,8% đề ra trong năm nay nếu không có các biện pháp hiệu quả kích thích tổng cầu trong các tháng còn lại của năm.

Hãng tin Bloomberg cũng đưa tin về việc Fitch sẽ nâng hạng tín nhiệm trái phiếu chính phủ Việt Nam trong thời gian tới do nền kinh tế tiếp tục có dấu hiệu hồi phục tích cực. Việc tăng hạng tín nhiệm của tổ chức này sẽ làm tăng niềm tin của nhà đầu tư nước ngoài đối với nền kinh tế Việt Nam trong bối cảnh tỷ giá được giữ ở mức ổn định, lạm phát duy trì ở mức thấp, cán cân thương mại liên tục duy trì thặng dư ở mức cao.

Nhận định thị trường tuần tới: Thị trường trong tuần qua cho dấu hiệu tích cực sau phiên điều chỉnh kỹ thuật khá mạnh vào ngày 9.9. Dòng tiền tìm kiếm cơ hội lợi nhuận tại nhóm các cổ phiếu Penny và Mid Caps khiến nhóm các cổ phiếu này được giao dịch khá sôi nổi và có sự tăng khá mạnh về giá và khối lượng, đặc biệt tại nhóm các cổ phiếu bất động sản thị giá thấp trong khi nhóm các cổ phiếu Blue-Chips tiếp tục xu hướng phân hóa điều chỉnh. Điều này sẽ giúp thu hẹp mặt bằng giá giữa các nhóm cổ phiếu khiến thị trường tạo được nền tảng bền vững trước khi bứt phá lên các vùng giá mới. Cũng chính vì điều này nên VN-Index dao động trong biên độ hẹp trong các phiên cuối tuần do thiếu động lực từ nhóm các cổ phiếu vốn hóa lớn. Trong tuần tới, chúng tôi đánh giá xu hướng này sẽ tiếp tục tiếp diễn, nhất là trong bối cảnh hai quỹ ETFs sẽ tiến hành bán rã rác các cổ phiếu lớn trong quá trình cơ cấu lại danh mục. Do vậy nhiều khả năng VN-Index sẽ tiếp tục giao động trong vùng 625 – 640 điểm trong khi HNX-Index nhiều khả năng sẽ Break khỏi vùng cản 90 điểm do động lực tăng điểm của nhóm các cổ phiếu dầu khí và chứng khoán.

**BẢNG THEO DÕI CỔ PHIẾU KHUYẾN NGHỊ**

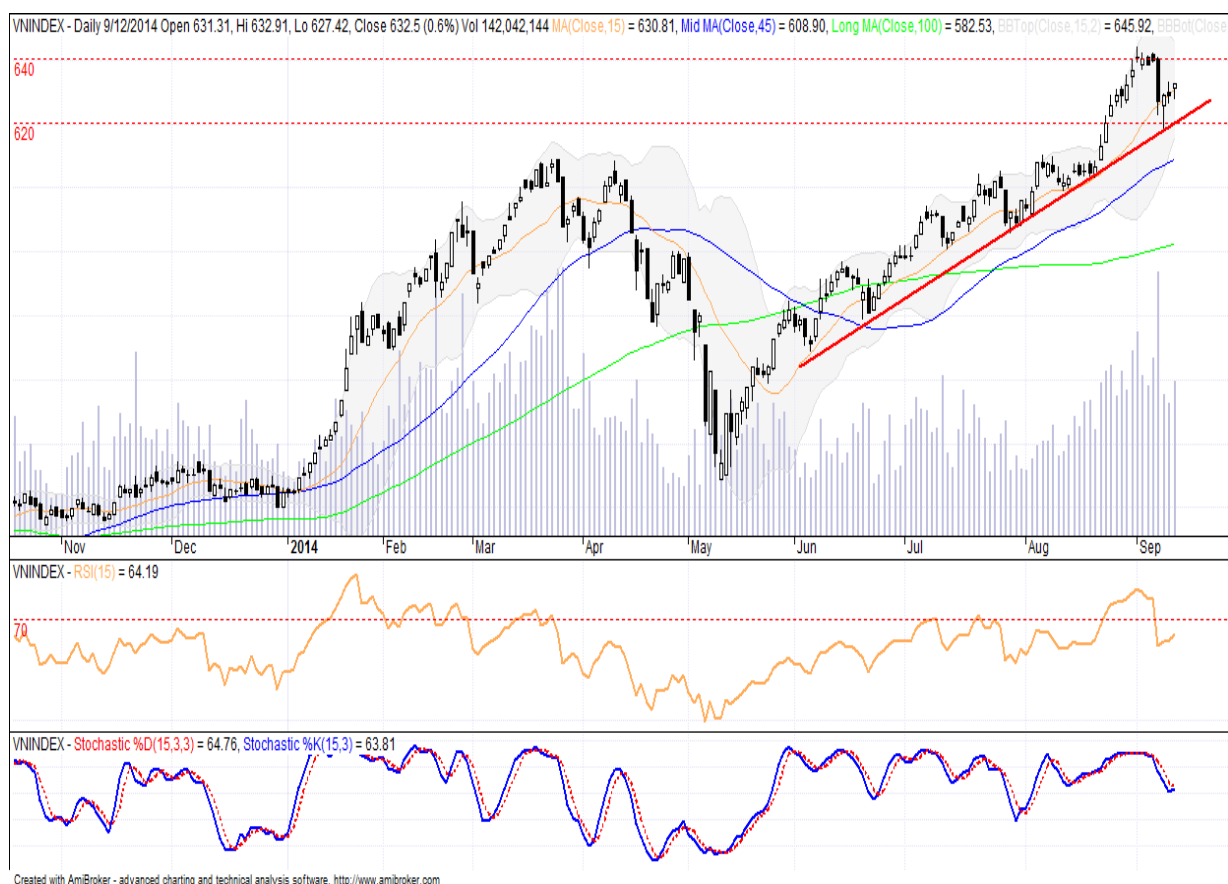
| Mã CP | Ngày mở trạng thái | Mua/Bán | Giá Mua/Bán | Giá mục tiêu | Giá stop loss | Giá hiện tại | Trạng thái hiện tại | Lãi/lỗ dự kiến | Ghi chú |
|-------|--------------------|---------|-------------|--------------|---------------|--------------|---------------------|----------------|------------------------|
| PVT | 5/8/2014 | Mua | 13.5 | 18 | 11.4 | 17.2 | Mở trạng thái | 27.4% | Khuyến nghị theo TA&FA |
| SSI | 5/8/2014 | Mua | 25.7 | 30.8 | 23.1 | 29.2 | Mở trạng thái | 13.6% | Khuyến nghị theo TA&FA |
| FPT | 13/8/2014 | Mua | 50 | 60 | 48 | 56 | Mở trạng thái | 12.0% | Khuyến nghị theo TA |
| OGC | 20/08/2014 | Mua | 12 | 13.2 | 11.5 | 12.1 | Mở trạng thái | 0.8% | Khuyến nghị theo TA |
| ITA | 25/08/2014 | Mua | 8.5 | 9.7 | 7.6 | 9.1 | Mở trạng thái | 7.1% | Khuyến nghị theo TA |

Lưu ý:

- Các cổ phiếu khuyến nghị đều được lựa chọn trên tiêu chí: Thanh khoản bình quân 52T >= 200.000 CP/Phiên. Doanh nghiệp có năng lực tài chính tốt, có kết quả kinh doanh tăng trưởng đều qua các quý/năm (hoặc) có chuyển biến nội tại tích cực về năng lực tài chính, KQKD trong ngắn/dài hạn. Ngoài ra các khuyến nghị cũng có thể dựa trên thuần túy phân tích kỹ thuật.

- Các khuyến nghị bán được thực hiện không chỉ dựa trên mức giá mục tiêu, giá stop loss mà còn phụ thuộc tình hình thị trường chung thay đổi (hoặc) cổ phiếu vẫn hoạt động tốt nên chúng tôi tiếp tục cho cổ phiếu chạy, dời mức trailing stop về 5% so với giá đóng cửa cao nhất mà cổ phiếu này đạt được (hoặc) cổ phiếu chuyển sang giai đoạn hoạt động kém hiệu quả nên mức stoploss/mức giá mục tiêu bị dời lại.

CẬP NHẬT TÌNH HÌNH DN TRONG DANH SÁCH KHUYẾN NGHỊ

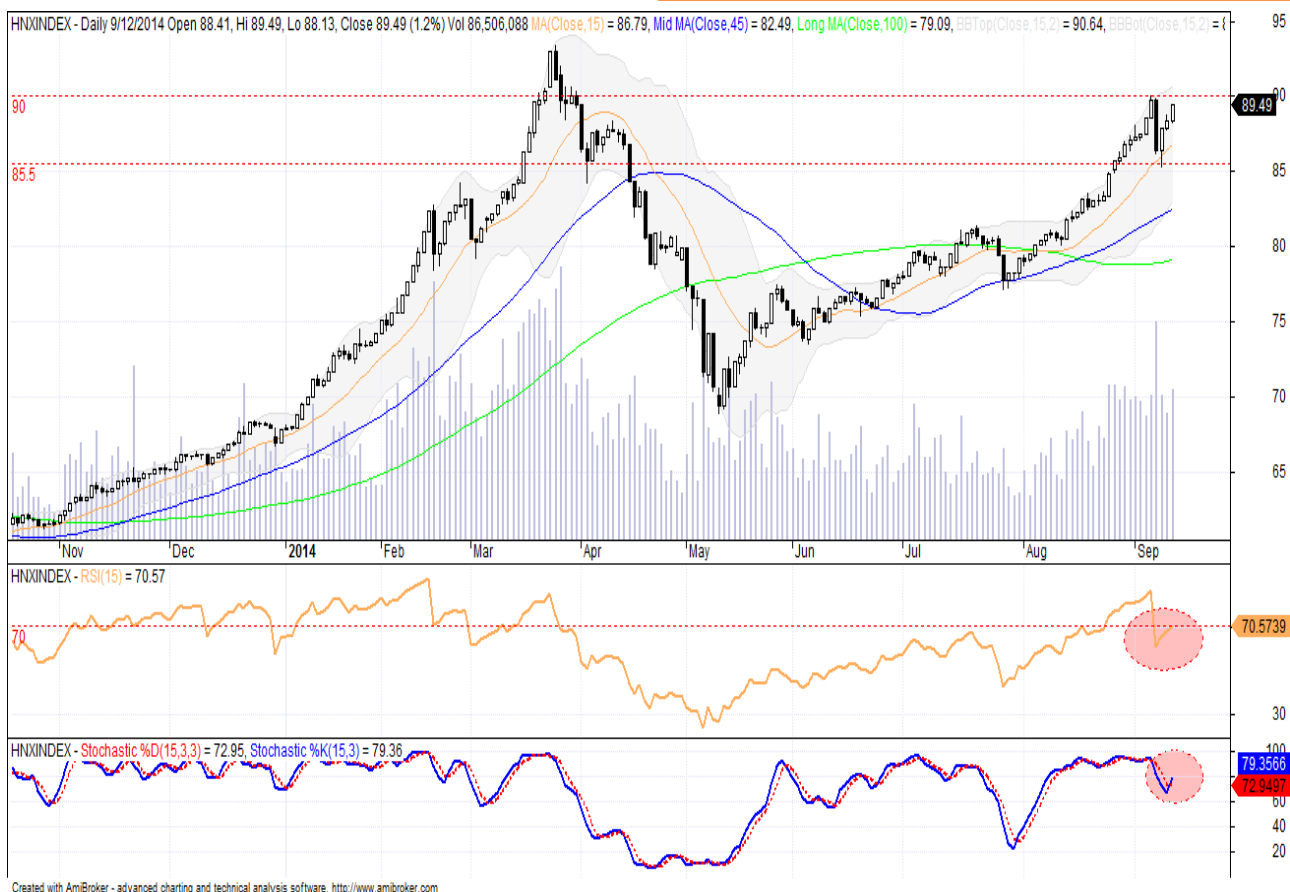
VN-INDEX

NHẬN ĐỊNH KỸ THUẬT

Chỉ số Vnindex có phiên điều chỉnh giảm điểm kỹ thuật rất mạnh phiên thứ Ba sau 4 phiên liên tiếp dao động trong biên độ hẹp quanh ngưỡng cân 640 điểm. Chỉ số này tăng điểm nhẹ trong các phiên còn lại của tuần giao dịch với động lực đến từ nhóm các cổ phiếu Penny và Mid-Cap. Nhóm các cổ phiếu thủy sản tiếp tục hoạt động hiệu quả nhất khi liên tiếp tăng trần ở nhiều

Khối lượng giao có xu hướng giảm nhẹ do tâm lý thận trọng của nhà đầu tư đã bắt đầu xuất hiện. Tuy nhiên chúng tôi kỳ vọng về việc dòng tiền này sẽ sớm quay trở lại trong thời gian tới.

VN-Index vẫn đang trong quá trình tăng điểm trung hạn. Các chỉ báo RSI và Stochastic tiếp tục xu hướng tăng điểm sau khi giảm khá mạnh xuống dưới vùng Overbought. Điều này cho dấu hiệu về việc khả năng điều chỉnh mạnh trong các phiên tới là thấp.

Chúng tôi cho rằng cơ hội trong ngắn hạn trong tuần tới tiếp tục thuộc về nhóm các cổ phiếu Penny và Mid Cap đặc biệt các mã có khả năng đột biến về lợi nhuận trong quý 3.

HN-INDEX

NHẬN ĐỊNH KỸ THUẬT

Chỉ số HNX-Index có 3 phiên bật tăng điểm mạnh mẽ sau phiên giảm điểm ngày 9.9. Chốt phiên cuối tuần sát vùng 90 điểm. Động lực tăng điểm của chỉ số này tiếp tục đến từ nhóm các cổ phiếu dầu khí, chứng khoán.

Thanh khoản tiếp tục giữ ở mức ổn định bình quân khoảng 1.000 tỷ/phiên. Dòng tiền tiếp tục tập trung khá mạnh vào nhóm HNX30 với bình quân lượng giao dịch chiếm khoảng 70% tổng lượng giao dịch trên sàn.

Trong tuần tới khả năng chỉ số này sẽ tăng quá vùng kháng cự 90 điểm do kỳ vọng tiếp tục tăng điểm của nhóm các cổ phiếu chứng khoán và dầu khí trên sàn này.

HOSE

Top 5 CP NĐT nước ngoài mua và bán nhiều nhất

| TT | Mã CK | KL mua ròng | Mã CK | KL bán ròng |
|----|-------|-------------|-------|-------------|
| 1 | VCB | 1,597,190 | ITA | 4,622,670 |
| 2 | STB | 1,520,870 | KBC | 4,366,360 |
| 3 | PVD | 1,089,860 | KDC | 3,107,080 |
| 4 | BMI | 822,050 | SSI | 2,574,110 |
| 5 | IJC | 662,200 | PET | 1,191,000 |

HNX

| TT | Mã CK | KL mua ròng | Mã CK | KL bán ròng |
|----|-------|-------------|-------|-------------|
| 1 | SHB | 1,279,600 | PVS | 1,299,200 |
| 2 | KLS | 1,000,000 | PVC | 476,037 |
| 3 | VCG | 223,856 | HOM | 226,400 |
| 4 | SDT | 160,800 | AAA | 155,100 |
| 5 | VND | 92,200 | PVE | 154,000 |

Top 5 CP có KLGD lớn nhất trong tuần

| Mã | Giá TC (*) | Giá đóng | % | KLGD |
|-----|------------|----------|----------|------------|
| FLC | 13.0 | 12.4 | ↓ -4.62% | 85,485,670 |
| ITA | 9.3 | 9.1 | ↓ -2.15% | 59,677,910 |
| SAM | 11.8 | 12.6 | ↑ 6.78% | 48,097,244 |
| KBC | 15.4 | 15.0 | ↓ -2.60% | 31,959,760 |
| SSI | 29.0 | 29.2 | ↑ 0.69% | 27,485,700 |

| Mã | Giá TC (*) | Giá đóng | % | KLGD |
|-----|------------|----------|----------|------------|
| PVX | 6.1 | 6.4 | ↑ 4.92% | 60,105,581 |
| SHB | 9.8 | 9.4 | ↓ -4.1% | 35,499,464 |
| KLF | 12.8 | 12.9 | ↑ 0.78% | 29,494,160 |
| PVS | 41.1 | 44.9 | ↑ 9.25% | 27,168,009 |
| SCR | 10.8 | 10.2 | ↓ -5.56% | 26,192,411 |

Top 5 CP tăng giá nhiều nhất trong tuần

| Mã | Giá TC (*) | Giá đóng | +/- | % |
|-----|------------|----------|-----|----------|
| HAI | 23.0 | 32.1 | 9.1 | ↑ 39.57% |
| PXI | 7.4 | 10.1 | 2.7 | ↑ 36.49% |
| PXT | 4.6 | 6.2 | 1.6 | ↑ 34.78% |
| STT | 4.0 | 5.3 | 1.3 | ↑ 32.50% |
| PXS | 31.2 | 39.6 | 8.4 | ↑ 26.92% |

| Mã | Giá TC (*) | Giá đóng | +/- | % |
|-----|------------|----------|-----|----------|
| KSD | 5.0 | 7.1 | 2.1 | ↑ 42.00% |
| BXH | 10.1 | 13.7 | 3.6 | ↑ 35.64% |
| PVE | 14.1 | 17.5 | 3.4 | ↑ 24.11% |
| TJC | 11.0 | 13.3 | 2.3 | ↑ 20.91% |
| TH1 | 17.7 | 21.3 | 3.6 | ↑ 20.34% |

Top 5 CP giảm giá nhiều nhất trong tuần

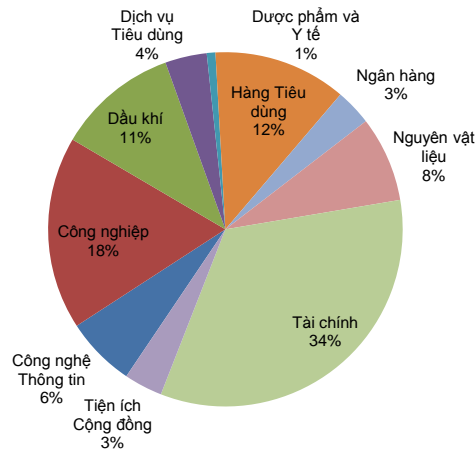
| Mã | Giá TC (*) | Giá đóng | +/- | % |
|-----|------------|----------|------|-----------|
| TCR | 5.6 | 4.6 | -1.0 | ↓ -17.86% |
| SBC | 15.3 | 13.0 | -2.3 | ↓ -15.03% |
| ELC | 14.7 | 13.1 | -1.6 | ↓ -10.88% |
| POM | 11.8 | 10.7 | -1.1 | ↓ -9.32% |
| TTF | 10.8 | 9.8 | -1.0 | ↓ -9.26% |

| Mã | Giá TC (*) | Giá đóng | +/- | % |
|-----|------------|----------|------|-----------|
| SSG | 2.5 | 2.0 | -0.5 | ↓ -20.00% |
| CID | 5.7 | 4.6 | -1.1 | ↓ -19.30% |
| SPI | 5.9 | 4.8 | -1.1 | ↓ -18.64% |
| TAG | 27.0 | 22.7 | -4.3 | ↓ -15.93% |
| SDN | 32.0 | 27.9 | -4.1 | ↓ -12.81% |

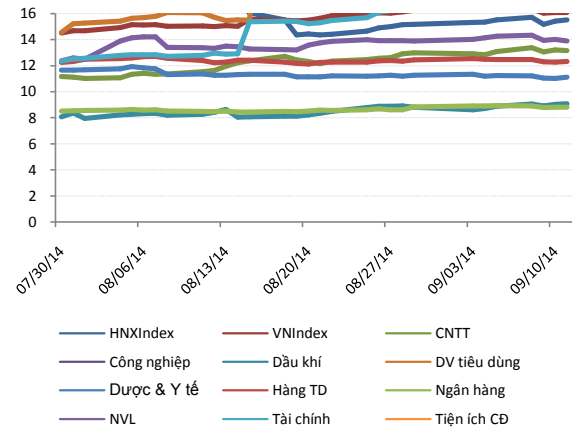
(*) Giá điều chỉnh

THỐNG KÊ GIAO DỊCH TUẦN VÀ CHỈ SỐ TÀI CHÍNH

Giá trị giao dịch tuần theo Ngành



Chuỗi PE ngành và thị trường



Top KLGD lớn nhất HOSE

| Mã | KLGD | ROE | EPS | P/E | P/B |
|-----|------------|-------|-------|------|-----|
| FLC | 85,485,670 | 12.7% | 1,542 | 8.0 | 1.1 |
| ITA | 59,677,910 | 1.1% | 129 | 70.5 | 0.8 |
| SAM | 48,097,244 | 3.4% | 638 | 19.8 | 0.7 |
| KBC | 31,959,760 | 4.3% | 586 | 25.6 | 1.1 |
| SSI | 27,485,700 | 11.7% | 1,764 | 16.6 | 1.9 |

Top KLGD lớn nhất HNX

| Mã | KLGD | ROE | EPS | P/E | P/B |
|-----|------------|---------|--------|------|-----|
| PVX | 60,105,581 | -128.0% | -3,098 | - | 3.5 |
| SHB | 35,499,464 | 8.2% | 965 | 9.7 | 0.8 |
| KLF | 29,494,160 | 16.7% | 1,715 | 7.5 | 1.2 |
| PVS | 27,168,009 | 21.7% | 3,970 | 11.3 | 2.4 |
| SCR | 26,192,411 | 3.4% | 520 | 19.6 | 0.7 |

Top Đột biến giá HOSE

| Mã | +/-% | ROE | EPS | P/E | P/B |
|-----|---------|--------|--------|------|-----|
| HAI | ↑ 39.6% | 10.8% | 2,278 | 14.1 | 1.5 |
| PXI | ↑ 36.5% | 7.2% | 774 | 13.1 | 1.0 |
| PXT | ↑ 34.8% | -75.3% | -6,174 | - | 2.2 |
| STT | ↑ 32.5% | -14.8% | -1,060 | - | 0.9 |
| PXS | ↑ 26.9% | 20.0% | 2,628 | 15.1 | 3.0 |

Top Đột biến giá HNX

| Mã | +/-% | ROE | EPS | P/E | P/B |
|-----|---------|-------|-------|------|-----|
| KSD | ↑ 42.0% | 5.0% | 331 | 21.5 | 1.1 |
| BXH | ↑ 35.6% | 17.3% | 2,827 | 4.8 | 0.8 |
| PVE | ↑ 24.1% | 6.7% | 794 | 22.0 | 1.4 |
| TJC | ↑ 20.9% | 10.3% | 1,445 | 9.2 | 0.9 |
| TH1 | ↑ 20.3% | 1.7% | 422 | 50.5 | 0.9 |

Top KLGD NĐT nước ngoài mua ròng HOSE

| Mã | KL mua | ROE | EPS | P/E | P/B |
|-----|-----------|-------|-------|------|-----|
| VCB | 1,597,190 | 10.6% | 1,726 | 16.5 | 1.7 |
| STB | 1,520,870 | 14.0% | 2,413 | 8.2 | 1.3 |
| PVD | 1,089,860 | 22.7% | 7,742 | 12.9 | 2.7 |
| BMI | 822,050 | 4.8% | 1,371 | 12.9 | 0.6 |
| IJC | 662,200 | 5.6% | 599 | 24.7 | 1.4 |

Top KLGD NĐT nước ngoài mua ròng HNX

| Mã | KL mua | ROE | EPS | P/E | P/B |
|-----|-----------|-------|-------|------|-----|
| SHB | 1,279,600 | 8.2% | 965 | 9.7 | 0.8 |
| KLS | 1,000,000 | 6.6% | 882 | 14.2 | 0.9 |
| VCG | 223,856 | 10.4% | 1,296 | 11.0 | 1.1 |
| SDT | 160,800 | 13.3% | 2,690 | 5.9 | 0.8 |
| VND | 92,200 | 8.8% | 1,090 | 15.4 | 1.4 |

Top Vốn hóa HOSE

| Mã | Vốn hóa | ROE | EPS | P/E | P/B |
|-----|---------|-------|-------|------|-----|
| GAS | 229,295 | 33.6% | 6,106 | 19.8 | 6.5 |
| VNM | 109,013 | 34.1% | 6,122 | 17.8 | 5.9 |
| VIC | 76,784 | 27.6% | 3,411 | 16.3 | 4.4 |
| VCB | 75,953 | 10.6% | 1,726 | 16.5 | 1.7 |
| MSN | 61,072 | -0.3% | -55 | - | 4.3 |

Top Vốn hóa HNX

| Mã | Vốn hóa | ROE | EPS | P/E | P/B |
|-----|---------|-------|-------|------|-----|
| PVS | 20,057 | 21.7% | 3,970 | 11.3 | 2.4 |
| ACB | 13,829 | 5.4% | 741 | 20.5 | 1.1 |
| SQC | 8,584 | -4.4% | -525 | - | 7.4 |
| SHB | 8,329 | 8.2% | 965 | 9.7 | 0.8 |
| VCG | 6,316 | 10.4% | 1,296 | 11.0 | 1.1 |



LỊCH SỰ KIẾN TUẦN

| Ngày thông báo | Ngày thực hiện | Ngày ĐKCC | Ngày GDKHQ | Mã CK | Loại sự kiện |
|----------------|----------------|-----------|------------|--------------|---------------------------------|
| 9/5/2014 | 9/12/2014 | 9/12/2014 | 9/12/2014 | NDF | Niêm yết mới |
| 9/11/2014 | 9/12/2014 | 9/12/2014 | 9/12/2014 | ADC | Thay đổi BLĐ |
| 8/25/2014 | 9/12/2014 | 9/3/2014 | 8/28/2014 | TET | Lấy ý kiến cổ đông bằng văn bản |
| 8/12/2014 | 9/12/2014 | 8/20/2014 | 8/18/2014 | DVC | Lấy ý kiến cổ đông bằng văn bản |
| 8/29/2014 | 9/12/2014 | 9/12/2014 | 9/12/2014 | FCM | Niêm yết thêm |
| 8/14/2014 | 9/12/2014 | 9/12/2014 | 9/12/2014 | DNT | Tạm dừng Niêm yết |
| 7/28/2014 | 9/12/2014 | 8/8/2014 | 8/6/2014 | DIC | Trả cổ tức bằng tiền mặt |
| 7/28/2014 | 9/13/2014 | 9/12/2014 | 9/12/2014 | BGM | Đại hội Cổ đông Bất thường |
| 8/15/2014 | 9/15/2014 | 8/22/2014 | 8/20/2014 | NHC | Trả cổ tức bằng tiền mặt |
| 9/8/2014 | 9/15/2014 | 9/12/2014 | 9/12/2014 | FLC | Niêm yết thêm |
| 9/12/2014 | 9/15/2014 | 9/12/2014 | 9/12/2014 | NBC | Thay đổi BLĐ |
| 9/5/2014 | 9/15/2014 | 9/17/2014 | 9/15/2014 | DC4 | Phát hành cổ phiếu |
| 9/12/2014 | 9/15/2014 | 9/12/2014 | 9/12/2014 | SHS | Thay đổi BLĐ |
| 8/20/2014 | 9/15/2014 | 8/28/2014 | 8/26/2014 | TCT | Trả cổ tức bằng tiền mặt |
| 8/7/2014 | 9/15/2014 | 8/15/2014 | 8/13/2014 | VFR | Trả cổ tức bằng tiền mặt |
| 8/12/2014 | 9/15/2014 | 8/22/2014 | 8/20/2014 | DBT | Trả cổ tức bằng tiền mặt |
| 8/19/2014 | 9/15/2014 | 8/29/2014 | 8/27/2014 | VFG | Trả cổ tức bằng tiền mặt |
| 9/4/2014 | 9/15/2014 | 9/12/2014 | 9/12/2014 | HDG | Niêm yết thêm |
| 8/14/2014 | 9/15/2014 | 8/29/2014 | 8/27/2014 | PAN | Trả cổ tức bằng tiền mặt |
| 3/6/2014 | 9/15/2014 | 3/20/2014 | 3/18/2014 | CLG | Trả cổ tức bằng tiền mặt |
| 8/13/2014 | 9/16/2014 | 8/29/2014 | 8/27/2014 | OLECO | Trả cổ tức bằng tiền mặt |
| 9/9/2014 | 9/16/2014 | 9/12/2014 | 9/12/2014 | VIC | Niêm yết thêm |
| 9/12/2014 | 9/16/2014 | 9/12/2014 | 9/12/2014 | BTS | Thay đổi BLĐ |
| 8/22/2014 | 9/16/2014 | 9/5/2014 | 9/3/2014 | TMC | Lấy ý kiến cổ đông bằng văn bản |
| 9/5/2014 | 9/16/2014 | 9/18/2014 | 9/16/2014 | SKG | Phát hành cổ phiếu |
| 8/13/2014 | 9/17/2014 | 9/12/2014 | 9/12/2014 | KSH | Đại hội Cổ đông Bất thường |
| 8/29/2014 | 9/17/2014 | 9/11/2014 | 9/9/2014 | ITC | Lấy ý kiến cổ đông bằng văn bản |
| 7/30/2014 | 9/17/2014 | 8/8/2014 | 8/6/2014 | SBT | Đại hội Đồng Cổ đông |
| 8/14/2014 | 9/17/2014 | 8/26/2014 | 8/22/2014 | PVD | Trả cổ tức bằng tiền mặt |
| 9/12/2014 | 9/18/2014 | 9/12/2014 | 9/12/2014 | PTD | Niêm yết thêm |



Mọi thông tin xin vui lòng liên hệ:

Phòng Phân tích - Công ty Cổ Phần Chứng khoán Sài Gòn - Hà Nội

Trụ sở chính tại Hà Nội

Tầng 3, Tòa nhà Trung tâm Hội
nghị Công đoàn, Số 01 Yết
Kiêu, Hoàn Kiếm, Hà Nội
Tel: (84-4)-3818 1888
Fax: (84-4)-3818 1688

Chi nhánh Hồ Chí Minh

Lầu 3, tòa nhà Artex, 236-238
Nguyễn Công Trứ, P. Nguyễn
Thái Bình, Q.1, TP.HCM
Tel: (84-8)-3915 1368
Fax: (84-8)-3915 1369

Chi nhánh Đà Nẵng

97 Lê Lợi, Hải Châu, Đà
Nẵng
Tel: (84-511)-352 5777
Fax: (84-511)-352 5779

Website: www.shs.com.vn

Chịu trách nhiệm nội dung:

Đỗ Quang Hợp
hop.dq@shs.com.vn

Tất cả những thông tin nêu trong báo cáo nghiên cứu này đã được xem xét cẩn trọng, tuy nhiên Công ty Cổ phần Chứng khoán Sài Gòn - Hà Nội (SHS) không chịu bất kỳ một trách nhiệm nào đối với tính chính xác của những thông tin được đề cập đến trong báo cáo. Các quan điểm, nhận định và đánh giá trong báo cáo này là quan điểm cá nhân của các chuyên viên phân tích mà không đại diện cho quan điểm của SHS.

Báo cáo này chỉ nhằm mục tiêu cung cấp thông tin mà không hàm ý khuyên người đọc mua, bán hay nắm giữ chứng khoán. Người đọc chỉ nên sử dụng báo cáo nghiên cứu này như là một nguồn thông tin tham khảo.

SHS có thể có những hoạt động hợp tác kinh doanh với các đối tượng được đề cập đến trong báo cáo này. Người đọc cần lưu ý rằng SHS có thể có những xung đột lợi ích đối với các nhà đầu tư khi thực hiện báo cáo nghiên cứu phân tích này.

Dữ liệu tài chính được cung cấp bởi [StoxPlus Corporation](#)