

# BẢN TIN TUẦN

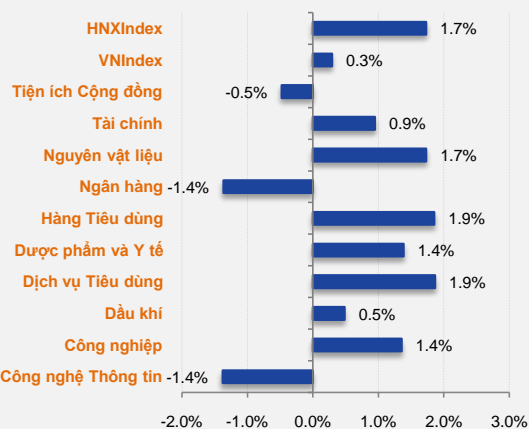
Tuần GD từ: 11/3/2014 - 11/7/2014

Index Tuần	HOSE	+/-	HNX	+/-
<b>Thống kê thị trường</b>				
Index	602.6	↑ 0.3%	89.6	↑ 1.7%
KLGD (trCP)	605.0	↑ 10.0%	271.4	↑ 5.6%
GTGD (tỷ VND)	10,773.8	↑ 15.0%	3,974.2	↑ 9.6%
Tổng cung (trCP)	1,225.8	↑ 14.2%	458.2	↑ 21.6%
Tổng cầu (trCP)	1,109.3	↑ 6.8%	430.2	↑ 17.0%

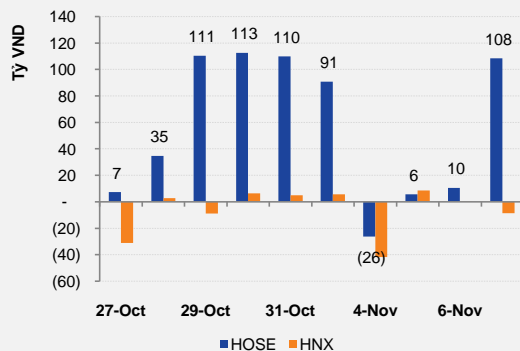
## Giao dịch NĐT nước ngoài

KL mua (trCP)	29.62	↓ -7.9%	3.60	↓ -11.7%
KL bán (trCP)	23.11	↑ 8.5%	4.75	↑ 18.0%
GT mua (tỷ VND)	1,072.72	↑ 11.6%	62.04	↓ -30.2%
GT bán (tỷ VND)	883.64	↑ 50.7%	98.31	↓ -14.5%

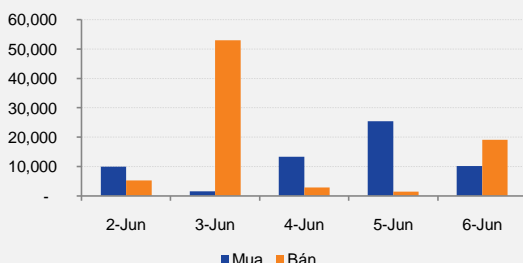
## Biến động giá Ngành theo Tuần



## Giá trị giao dịch mua ròng của NĐT nước ngoài



## Giá trị giao dịch tự doanh trên HOSE



Thị trường có tuần giao dịch điều chỉnh đi ngang. Dòng tiền phân hóa khá mạnh, tập trung vào nhóm các cổ phiếu có thông tin hỗ trợ tích cực. Khối ngoại tiếp tục xu hướng mua ròng trên HOSE. Thanh khoản toàn thị trường tăng nhẹ so với lượng giao dịch bình quân tuần trước đó.

Vùng 600 điểm tỏ ra khá vững chắc trong đợt hồi phục lần này của VN-Index. Tâm lý thận trọng khiến diễn biến chung toàn thị trường khá trầm lắng trong hầu hết thời gian cả tuần giao dịch. Dòng tiền tuy vậy vẫn tập trung tại một nhóm các cổ phiếu có thông tin hỗ trợ tích cực, đa số các cổ phiếu còn lại đều theo xu hướng giao dịch ảm đạm, không biến động mạnh với thanh khoản giữ ở mức thấp.

VN-Index có 3 phiên liên tiếp dao động trong biên độ hẹp sau phiên đầu tuần bật tăng nhẹ vượt qua vùng cản 600 điểm. Phiên giao dịch cuối tuần, dòng tiền bắt đáy hoạt động khá mạnh mẽ tại một nhóm các cổ phiếu, đặc biệt tại nhóm dẫn dắt, khiến tâm lý thị trường chung tích cực trở lại. Giao dịch diễn ra khá sôi động, đà tăng trở lại thị trường đi kèm thanh khoản tăng trở lại.

Các thông tin liên quan tới kết quả kinh doanh Quý 3, cùng các thông tin về chia thưởng, tái cấu trúc doanh nghiệp được nhà đầu tư đón nhận khá tích cực và phản ánh trực tiếp vào sự biến động của các cổ phiếu có tin. Điển hình là HAG, cổ phiếu này có thông tin liên quan tới việc quỹ đầu tư GEM cam kết đầu tư 1.700 tỷ vào doanh nghiệp này thông qua hình thức giao dịch thỏa thuận và mua trên sàn. Hay như thông tin về phương án phát hành thêm và thưởng cổ phiếu cho cổ đông của HVG đã giúp đà tăng của các cổ phiếu này giữ được ở mức khá ổn định trong suốt cả tuần giao dịch. OGC có tuần giao dịch khá thất vọng. Tường chừng cổ phiếu này đã tìm được đáy sau đợt giảm vừa qua, tuy nhiên do thị trường yếu khiến xu hướng bán ra tăng mạnh tại chính cổ phiếu này và OGC chính thức gây vùng hỗ trợ ngắn hạn 9.5 đi kèm theo đó là hơn 400 tỷ bắt đáy tại vùng này có nguy cơ bị cutloss trong các phiên tới nếu giao dịch tiếp tục không có sự cải thiện.

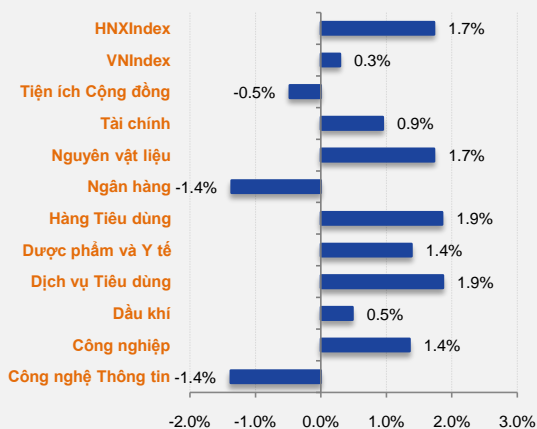
HNX-Index giao dịch tích cực hơn, chỉ có 2 phiên điều chỉnh nhẹ, các phiên sideway đi ngang bám khá sát vùng trên của SMA50 và hiện tại cũng không có các vùng cản ngắn hạn cứng ngoại trừ mốc 91.5 điểm. Nhóm các cổ phiếu Dầu khí, bất động sản, chứng khoán thay nhau giữ vị thế dẫn dắt giúp chỉ số này không bị giảm điểm quá sâu. Phiên giao dịch cuối tuần, chỉ số này tăng nhẹ 0,23 điểm (0,26%) và đứng ở mức 89.55 điểm. Tuy nhiên thanh khoản giảm sút rất mạnh là yếu tố cần lưu ý khi dòng tiền có dấu hiệu chững lại khá mạnh trong các phiên gần đây trên sàn này.

# BẢN TIN TUẦN

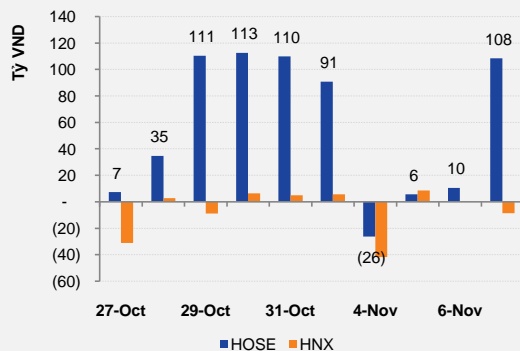
Tuần GD từ: 11/3/2014 - 11/7/2014

Index Tuần	HOSE	+/-	HNX	+/-
<b>Thống kê thị trường</b>				
Index	602.6	↑ 0.3%	89.6	↑ 1.7%
KLGD (trCP)	605.0	↑ 10.0%	271.4	↑ 5.6%
GTGD (tỷ VND)	10,773.8	↑ 15.0%	3,974.2	↑ 9.6%
Tổng cung (trCP)	1,225.8	↑ 14.2%	458.2	↑ 21.6%
Tổng cầu (trCP)	1,109.3	↑ 6.8%	430.2	↑ 17.0%
<b>Giao dịch NĐT nước ngoài</b>				
KL mua (trCP)	29.62	↓ -7.9%	3.60	↓ -11.7%
KL bán (trCP)	23.11	↑ 8.5%	4.75	↑ 18.0%
GT mua (tỷ VND)	1,072.72	↑ 11.6%	62.04	↓ -30.2%
GT bán (tỷ VND)	883.64	↑ 50.7%	98.31	↓ -14.5%

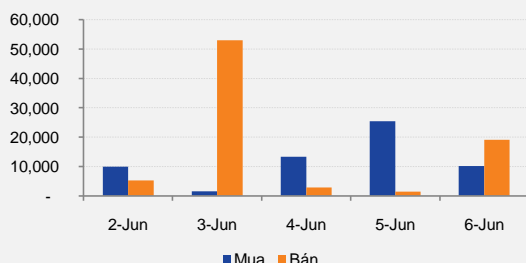
## Biến động giá Ngành theo Tuần



## Giá trị giao dịch mua ròng của NĐT nước ngoài



## Giá trị giao dịch tự doanh trên HOSE



Khối ngoại trong tuần qua tiếp tục giữ xu thế mua ròng trên HOSE. Giá trị mua tăng khá mạnh so với tuần trước ở cả chiều mua vào và bán ra. Tổng khối lượng mua ròng của khối ngoại trên sàn này đạt khoảng 6,5 triệu đơn vị, tương ứng giá trị giao dịch khoảng 189 tỷ đồng. Lượng mua ròng nhiều nhất tập trung tại các mã khá xa lạ như VSH, JVC, IJC trong khi đó bán ra rất mạnh tại các mã mang tính dẫn dắt tâm lý thị trường chung như KBC hay SSI. Chính động thái bán ròng các mã này cũng tác động làm cho tâm lý thị trường chung yếu đi khá nhiều. Trên HNX, khối này bán ròng 1,1 triệu đơn vị tương đương giá trị giao dịch khoảng 36 tỷ đồng. SHB tiếp tục được mua ròng mạnh nhất tuần. Trong khi VND, PVC là 2 mã bị bán ròng mạnh nhất.

Số liệu thống kê về lượng margin toàn thị trường trong 10 tháng đầu năm được đại diện UBCK đưa ra trong ngày 5/11. Theo đó, lượng margin tính tới hết tháng 10 ở mức khoảng 17.000 nghìn tỷ. Đây là mức không cao trong bối cảnh thị trường chung chưa có nhiều diễn biến tích cực trở lại. Nếu như so với lượng margin đỉnh điểm trong tháng 4 năm nay, lượng margin hiện tại vẫn đang thấp hơn khoảng 20%. Còn nếu so sánh với quy mô vốn hiện tại của các công ty chứng khoán (khoảng 36 nghìn tỷ) thì lực đẩy này vẫn đang trong ngưỡng an toàn. Cũng theo số liệu báo cáo, bình quân mỗi tháng lượng margin tăng khoảng 10% kể từ tháng 7. Chúng tôi dự báo với những diễn biến tích cực từ thị trường trong các tháng còn lại của năm 2014, xu hướng tăng trưởng margin sẽ tiếp tục diễn ra.

Thông tin về việc Fitch nâng xếp hạng của Việt Nam thêm 1 bậc từ B+ lên BB- là thông tin vĩ mô tích cực nổi bật nhất được đưa ra trong tuần vừa qua. Đánh giá này dựa trên việc mức độ ổn định của nền kinh tế vĩ mô của Việt Nam được cải thiện đáng kể. Việc này cũng giúp nhà đầu tư nước ngoài có nhìn nhận đánh giá tích cực hơn đối với nền kinh tế Việt Nam nói chung và thị trường chứng khoán nói riêng. Việc phát hành 1 tỷ USD trái phiếu quốc tế với lãi suất cố định 4,8%/năm, thấp hơn mức dự kiến là 5,125%/năm được xem là thành công giúp thiết lập mức lãi suất chuẩn thấp hơn nhiều so với trước, tạo điều kiện thuận lợi cho các doanh nghiệp Việt Nam huy động vốn trên thị trường quốc tế với lãi suất hợp lý hơn so với trước đây.

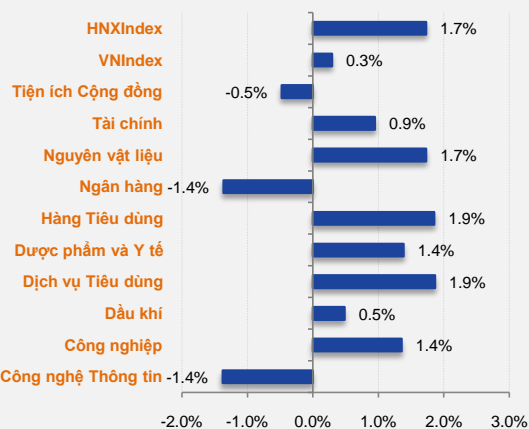
Chỉ số PMI trong tháng 10 đạt mức 51 điểm, giảm nhẹ từ mức 51,7 trong tháng 9. Tuy giảm nhưng HSBC cũng đã thống kê những điểm tích cực của khu vực sản xuất. Theo đó, chỉ số việc làm tăng mạnh nhất 9 tháng, giá cả đầu vào tăng chậm nhất kể từ tháng 6.2013, số đơn hàng mới tăng tháng thứ 2 liên tiếp. Chúng tôi đánh giá PMI trong 2 tháng còn lại của năm sẽ tiếp tục duy trì sự tích cực do yếu tố mùa vụ hỗ trợ.

# BẢN TIN TUẦN

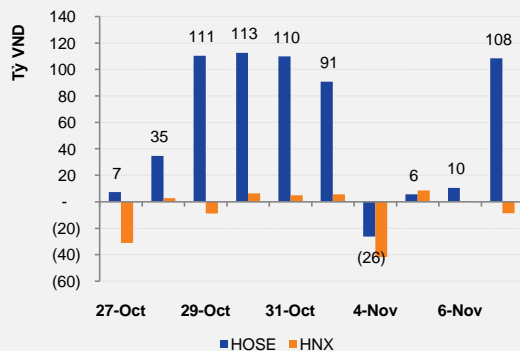
Tuần GD từ: 11/3/2014 - 11/7/2014

Index Tuần	HOSE	+/-	HNX	+/-
<b>Thống kê thị trường</b>				
Index	602.6	↑ 0.3%	89.6	↑ 1.7%
KLGD (trCP)	605.0	↑ 10.0%	271.4	↑ 5.6%
GTGD (tỷ VND)	10,773.8	↑ 15.0%	3,974.2	↑ 9.6%
Tổng cung (trCP)	1,225.8	↑ 14.2%	458.2	↑ 21.6%
Tổng cầu (trCP)	1,109.3	↑ 6.8%	430.2	↑ 17.0%
<b>Giao dịch NĐT nước ngoài</b>				
KL mua (trCP)	29.62	↓ -7.9%	3.60	↓ -11.7%
KL bán (trCP)	23.11	↑ 8.5%	4.75	↑ 18.0%
GT mua (tỷ VND)	1,072.72	↑ 11.6%	62.04	↓ -30.2%
GT bán (tỷ VND)	883.64	↑ 50.7%	98.31	↓ -14.5%

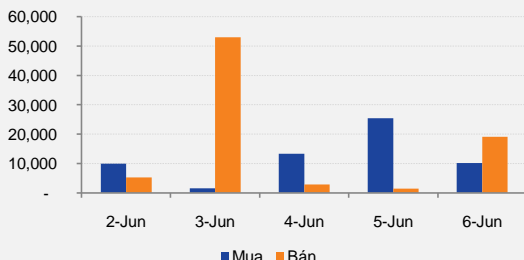
## Biến động giá Ngành theo Tuần



## Giá trị giao dịch mua ròng của NĐT nước ngoài



## Giá trị giao dịch tự doanh trên HOSE



**Nhận định thị trường:** Tuần qua chứng kiến xu hướng thận trọng tăng cao khiến thị trường có nhiều phiên giao dịch diễn ra khá ảm đạm. Khối ngoại mặc dù mua ròng cả tuần trên HOSE, nhưng mức độ tham gia nhiều phiên ở mức khá thấp. Khối này cũng tiến hành bán ròng cả tuần nhiều mã mang tính dẫn dắt khiến tâm lý thị trường chung bị tác động khá tiêu cực. Tuy nhiên chúng tôi đánh giá xu hướng này sẽ sớm chấm dứt do thời điểm nửa sau quý 4 thông thường các quỹ ngoại sẽ tiến hành giải ngân, cùng các tác động tích cực từ các gói kích thích kinh tế của Nhật Bản và EU sẽ giúp dòng vốn ngoại sớm tăng trở lại.

Dòng tiền có xu hướng phân hóa khá mạnh, tập trung vào nhóm các cổ phiếu có các thông tin hỗ trợ liên quan tới chia thưởng cổ tức, tăng vốn, các thương vụ sáp nhập mua bán. Xu hướng phân hóa này nhiều khả năng sẽ tiếp tục trong các phiên giao dịch của tuần tới.

Hiện tại VN-Index đã chạm đường Channel trên của kênh giảm điểm ngắn hạn. Như vậy xu hướng điều chỉnh có khả năng sẽ quay lại trong 1 vài phiên giao dịch đầu tuần trước khi thị trường đủ lực bật tăng khỏi vùng cản này.

Chúng tôi khuyến nghị nhà đầu tư tiếp tục nắm giữ các cổ phiếu tốt trong danh mục, tiến hành tăng tỷ trọng trong các phiên điều chỉnh, có thể tiến hành mở vị thế mua mới nếu VN-Index vượt thành công vùng 605 điểm với thanh khoản tăng mạnh trở lại.

**BẢNG THEO DÕI CỔ PHIẾU KHUYẾN NGHỊ**

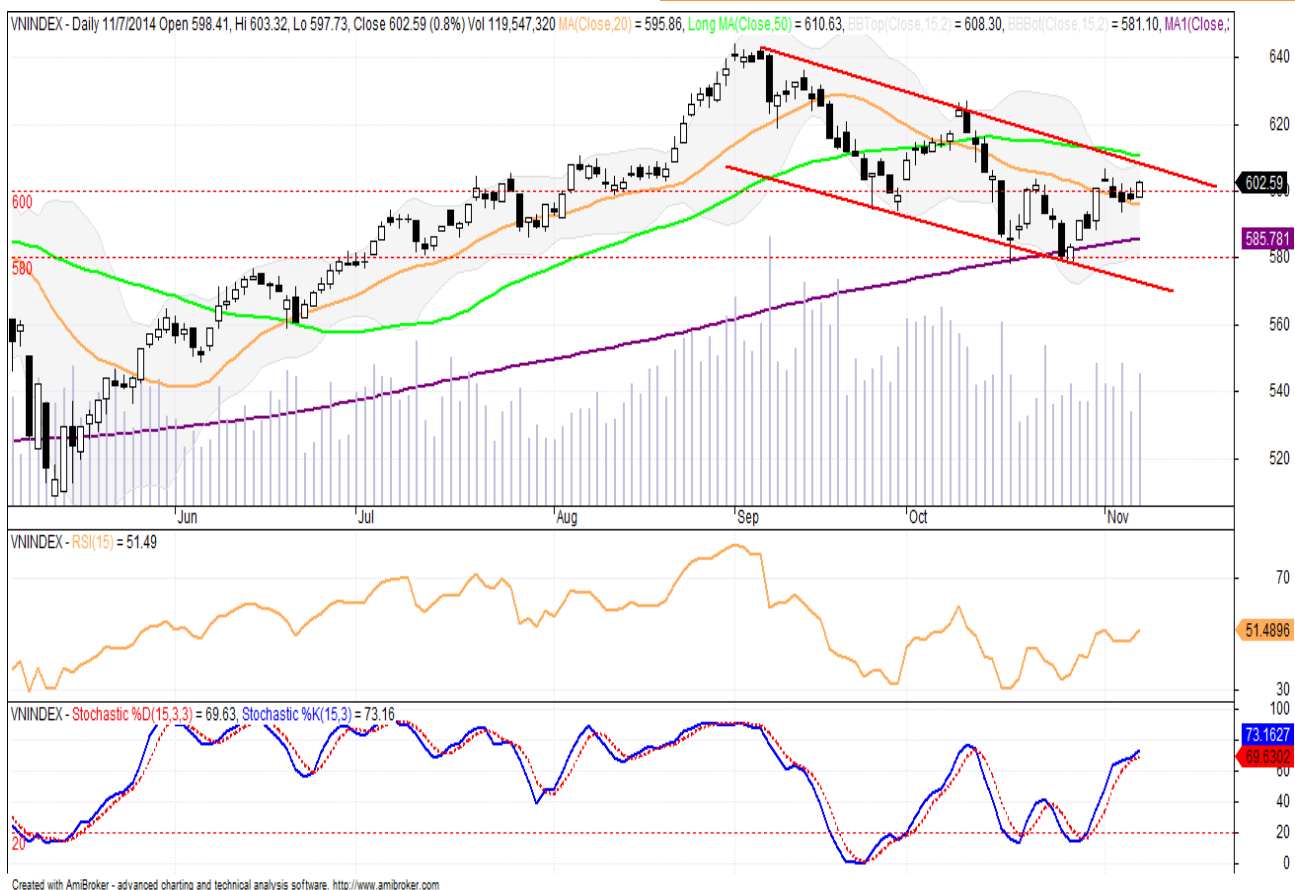
Mã CP	Ngày mở trạng thái	Mua/Bán	Giá Mua/Bán	Giá mục tiêu	Giá stop loss	Giá hiện tại	Trạng thái hiện tại	Lãi/lỗ dự kiến	Ghi chú
KDC	21/10/2014	Mua	59	68	56.5	62	Mở trạng thái	5.1%	Khuyến nghị theo FA & TA
PGS	3/11/2014	Mua	35.7	41	33.5	37.4	Mở trạng thái	4.8%	Khuyến nghị theo FA & TA
PVC	3/11/2014	Mua	32.5	37.3	28	33.6	Mở trạng thái	3.4%	Khuyến nghị theo FA & TA
TCM	4/11/2014	Mua	35.8	41.2	33	35.8	Mở trạng thái	0.0%	Khuyến nghị theo FA & TA

**Lưu ý:**

- Các cổ phiếu khuyến nghị đều được lựa chọn trên tiêu chí: Thanh khoản bình quân 52T >= 200.000 CP/Phiên. Doanh nghiệp có năng lực tài chính tốt, có kết quả kinh doanh tăng trưởng đều qua các quý/năm (hoặc) có chuyển biến nội tại tích cực về năng lực tài chính, KQKD trong ngắn/dài hạn. Ngoài ra các khuyến nghị cũng có thể dựa trên thuần túy phân tích kỹ thuật.

- Các khuyến nghị bán được thực hiện không chỉ dựa trên mức giá mục tiêu, giá stop loss mà còn phụ thuộc tình hình thị trường chung thay đổi (hoặc) cổ phiếu vẫn hoạt động tốt nên chúng tôi tiếp tục cho cổ phiếu chạy, dời mức trailing stop về 5% so với giá đóng cửa cao nhất mà cổ phiếu này đạt được (hoặc) cổ phiếu chuyển sang giai đoạn hoạt động kém hiệu quả nên mức stoploss/mức giá mục tiêu bị dời lại.

**CẬP NHẬT TÌNH HÌNH DN TRONG DANH SÁCH KHUYẾN NGHỊ**

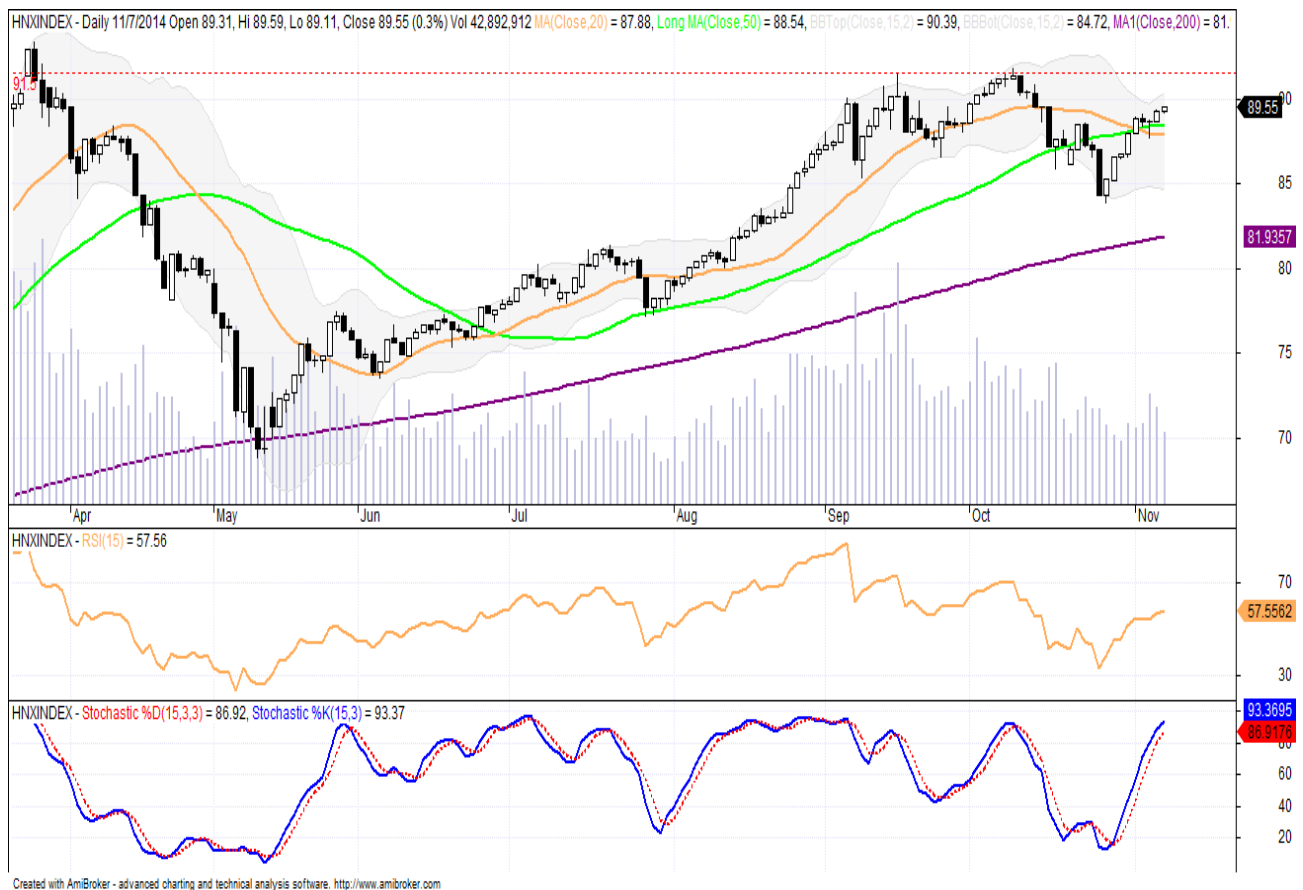
**VN-INDEX**

**NHẬN ĐỊNH KỸ THUẬT**

Chỉ số Vnindex có tuần giao dịch âm đạm với xu hướng đi ngang diễn ra trong cả tuần. Vùng 600 điểm cho thấy là vùng cản khá cứng do tâm lý thận trọng của nhà đầu tư tăng cao. Hầu hết các cổ phiếu trụ và các cổ phiếu Bluechips hoạt động thiếu tích cực tác động xấu tới chỉ số này.

Phiên giao dịch cuối tuần chỉ số này tạo thành 1 White Candlestick bật khỏi vùng 600 điểm với thanh khoản cải thiện trở lại, chủ yếu động lực xuất phát từ các cổ phiếu trụ như MSN, GAS đã giúp chỉ số này test ngưỡng cản này thành công.

Đường SMA20 vẫn hướng xuống dưới cho thấy xu hướng điều chỉnh giảm điểm vẫn chưa yếu đi. Đồ thị chỉ số này đang hướng tới vùng Channel trên của kênh giảm điểm ngắn hạn, tương ứng vùng 605 điểm. Nếu Break thành công khỏi vùng này, xu hướng tăng điểm sẽ quay trở lại.

Mức hỗ trợ ngắn hạn gần nhất quanh vùng 595 điểm.

**HN-INDEX**

**NHẬN ĐỊNH KỸ THUẬT**

Chỉ số HNX-Index vận động tích cực hơn VN-Index nhờ động lực tăng điểm xen kẽ của nhóm các cổ phiếu lớn dẫn dắt trên sàn này.

Phiên giao dịch cuối tuần chỉ số này bật lên khỏi vùng 89 điểm tuy nhiên thanh khoản tiếp tục giảm cạn kiệt khiến động lực tăng điểm trong các phiên tới trở nên không rõ ràng.

Chỉ báo kỹ thuật Stochastic có xu hướng tăng khá mạnh và hiện tại đang dao động quanh vùng quá bán. Đây là tín hiệu cho thấy khả năng điều chỉnh trong ngắn hạn của chỉ số này.

Vùng Hỗ trợ ngắn hạn gần nhất của HNX-Index ngay bên dưới đường SMA50, tương ứng mốc 88.5 điểm.



## HOSE

## Top 5 CP NGĐT nước ngoài mua và bán nhiều nhất

TT	Mã CK	KL mua ròng	Mã CK	KL bán ròng
1	VSH	1,468,170	KBC	1,379,180
2	JVC	1,400,300	SSI	869,910
3	IJC	1,039,330	EIB	513,140
4	FLC	924,170	BVH	403,030
5	MSN	875,320	QCG	403,000

## HNX

TT	Mã CK	KL mua ròng	Mã CK	KL bán ròng
1	SHB	520,800	VND	1,336,480
2	IVS	455,100	PVC	1,037,600
3	BVS	177,300	KLS	309,800
4	SHS	156,600	PVE	206,600
5	PGS	127,000	ACB	101,700

## Top 5 CP có KLGD lớn nhất trong tuần

Mã	Giá TC (*)	Giá đóng	%	KLGD
FLC	11.2	11.7	↑ 4.46%	50,495,250
OGC	9.8	9.2	↓ -6.12%	38,818,570
KBC	16.9	17.8	↑ 5.33%	30,901,770
VHG	14.2	16.1	↑ 13.38%	29,187,140
SSI	31.1	30.8	↓ -0.96%	23,135,120

Mã	Giá TC (*)	Giá đóng	%	KLGD
KLF	11.2	11.6	↑ 3.57%	38,638,909
PVX	6.1	6.4	↑ 4.9%	25,317,661
SCR	10.0	10.2	↑ 2.00%	21,608,793
FIT	25.0	28.8	↑ 15.20%	16,696,156
SHB	8.7	8.7	⇒ 0.00%	10,787,027

## Top 5 CP tăng giá nhiều nhất trong tuần

Mã	Giá TC (*)	Giá đóng	+/-	%
CCI	13.1	15.5	2.4	↑ 18.32%
MPC	74.0	86.5	12.5	↑ 16.89%
VNG	8.3	9.7	1.4	↑ 16.87%
KHA	21.2	24.6	3.4	↑ 16.04%
NKG	12.3	14.1	1.8	↑ 14.63%

Mã	Giá TC (*)	Giá đóng	+/-	%
L14	16.3	24.4	8.1	↑ 49.69%
GMX	10.2	14.3	4.1	↑ 40.20%
PRC	8.2	10.8	2.6	↑ 31.71%
VFR	14.9	18.7	3.8	↑ 25.50%
S12	4.8	5.8	1.0	↑ 20.83%

## Top 5 CP giảm giá nhiều nhất trong tuần

Mã	Giá TC (*)	Giá đóng	+/-	%
STT	4.9	4.3	-0.6	↓ -12.24%
PTC	9.1	8.1	-1.0	↓ -10.99%
DTL	9.0	8.2	-0.8	↓ -8.89%
CYC	4.6	4.2	-0.4	↓ -8.70%
UDC	7.0	6.4	-0.6	↓ -8.57%

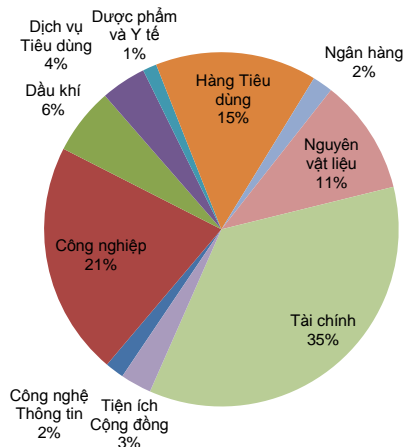
Mã	Giá TC (*)	Giá đóng	+/-	%
ASA	13.5	10.6	-2.9	↓ -21.48%
SSG	2.2	1.8	-0.4	↓ -18.18%
HBE	4.5	3.7	-0.8	↓ -17.78%
CJC	24.4	21.3	-3.1	↓ -12.70%
SDE	6.0	5.4	-0.6	↓ -10.00%

(\*) Giá điều chỉnh

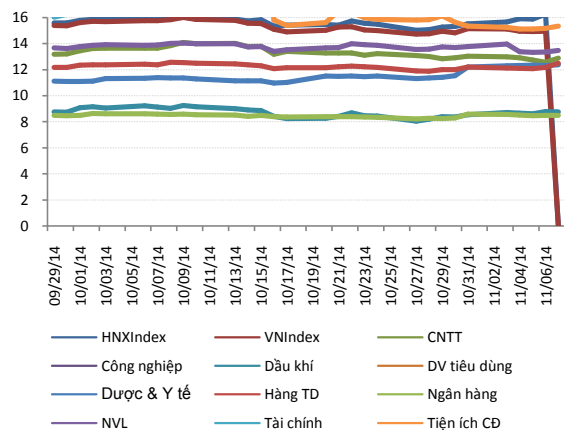


## THỐNG KÊ GIAO DỊCH TUẦN VÀ CHỈ SỐ TÀI CHÍNH

### Giá trị giao dịch tuần theo Ngành



### Chuỗi PE ngành và thị trường



### Top KLGD lớn nhất HOSE

Mã	KLGD	ROE	EPS	P/E	P/B
FLC	50,495,250	12.7%	1,308	8.9	0.8
OGC	38,818,570	2.5%	271	34.0	0.9
KBC	30,901,770	4.3%	586	30.4	1.4
VHG	29,187,140	16.0%	1,822	8.8	1.4
SSI	23,135,120	11.7%	1,761	17.5	2.0

### Top KLGD lớn nhất HNX

Mã	KLGD	ROE	EPS	P/E	P/B
KLF	38,638,909	16.7%	1,355	8.6	1.0
PVX	25,317,661	-128.0%	-3,098	-	3.5
SCR	21,608,793	3.4%	520	19.6	0.7
FIT	16,696,156	38.5%	4,357	6.6	2.3
SHB	10,787,027	8.2%	965	9.0	0.7

### Top Đột biến giá HOSE

Mã	+/-%	ROE	EPS	P/E	P/B
CCI	↑ 18.3%	7.3%	1,095	14.2	1.0
MPC	↑ 16.9%	37.3%	8,860	9.8	3.3
VNG	↑ 16.9%	-0.2%	-21	-	0.9
KHA	↑ 16.0%	18.9%	4,493	5.5	1.0
NKG	↑ 14.6%	18.5%	2,184	6.5	1.2

### Top Đột biến giá HNX

Mã	+/-%	ROE	EPS	P/E	P/B
L14	↑ 49.7%	26.7%	3,547	6.9	1.6
GMX	↑ 40.2%	12.9%	1,724	8.3	1.0
PRC	↑ 31.7%	6.7%	1,489	7.3	0.5
VFR	↑ 25.5%	-2.9%	-550	-	1.0
S12	↑ 20.8%	-22.6%	-2,679	-	0.6

### Top KLGD NGĐT nước ngoài mua ròng HOSE

Mã	KL mua	ROE	EPS	P/E	P/B
VSH	1,468,170	7.8%	1,024	14.5	1.1
JVC	1,400,300	6.4%	967	18.1	1.0
IJC	1,039,330	5.6%	599	23.2	1.3
FLC	924,170	12.7%	1,308	8.9	0.8
MSN	875,320	-0.3%	-55	-	4.4

### Top KLGD NGĐT nước ngoài mua ròng HNX

Mã	KL mua	ROE	EPS	P/E	P/B
SHB	520,800	8.2%	965	9.0	0.7
IVS	455,100	3.3%	345	38.5	1.3
BVS	177,300	7.7%	1,345	11.1	0.8
SHS	156,600	17.4%	1,497	7.9	1.3
PGS	127,000	17.6%	4,244	8.8	1.5

### Top Vốn hóa HOSE

Mã	Vốn hóa	ROE	EPS	P/E	P/B
GAS	198,975	33.6%	6,106	17.2	5.6
VNM	104,012	31.8%	5,808	17.9	5.7
VCB	72,489	10.6%	1,726	15.8	1.4
VIC	70,183	27.6%	3,384	14.3	2.6
MSN	62,912	-0.3%	-55	-	4.4

### Top Vốn hóa HNX

Mã	Vốn hóa	ROE	EPS	P/E	P/B
PVS	18,225	19.6%	3,715	11.0	2.1
ACB	14,193	4.4%	594	26.3	1.1
SQC	8,584	-10.4%	-1,151	-	8.5
SHB	7,709	8.2%	965	9.0	0.7
VCG	5,786	10.4%	1,296	10.1	1.0





## LỊCH SỰ KIỆN TUẦN

Ngày thông báo	Ngày thực hiện	Ngày ĐKCC	Ngày GDKHQ	Mã CK	Loại sự kiện
11/7/2014	11/7/2014	11/7/2014	11/7/2014	<b>TXM</b>	Kết quả kinh doanh quý
11/7/2014	11/7/2014	11/7/2014	11/7/2014	<b>PVI</b>	Kết quả kinh doanh quý
11/7/2014	11/7/2014	11/7/2014	11/7/2014	<b>PTS</b>	Kết quả kinh doanh quý
11/7/2014	11/7/2014	11/7/2014	11/7/2014	<b>STC</b>	Giao dịch cổ phiếu quỹ
10/14/2014	11/7/2014	10/27/2014	10/23/2014	<b>ABT</b>	Trả cổ tức bằng tiền mặt
10/31/2014	11/7/2014	11/7/2014	11/7/2014	<b>VIC</b>	Niêm yết thêm
11/3/2014	11/7/2014	11/7/2014	11/7/2014	<b>VRC</b>	Thay đổi BLĐ
10/15/2014	11/7/2014	10/22/2014	10/24/2014	<b>FDC</b>	Trả cổ tức bằng tiền mặt
10/30/2014	11/7/2014	11/7/2014	11/7/2014	<b>ASM</b>	Niêm yết thêm
11/7/2014	11/7/2014	11/7/2014	11/7/2014	<b>AAA</b>	Kết quả kinh doanh quý
11/7/2014	11/7/2014	11/7/2014	11/7/2014	<b>MCO</b>	Kết quả kinh doanh quý
11/7/2014	11/7/2014	11/7/2014	11/7/2014	<b>INN</b>	Kết quả kinh doanh quý
11/7/2014	11/7/2014	11/7/2014	11/7/2014	<b>HSI</b>	Thay đổi BLĐ
11/7/2014	11/7/2014	11/7/2014	11/7/2014	<b>HVG</b>	Họp Hội đồng Quản trị
11/7/2014	11/7/2014	11/7/2014	11/7/2014	<b>PSC</b>	Họp Hội đồng Quản trị
11/7/2014	11/7/2014	11/7/2014	11/7/2014	<b>BHS</b>	Họp Hội đồng Quản trị
10/30/2014	11/7/2014	11/7/2014	11/7/2014	<b>SHI</b>	Niêm yết thêm
9/26/2014	11/8/2014	10/8/2014	10/6/2014	<b>HAI</b>	Đại hội Đồng Cổ đông
11/3/2014	11/10/2014	11/7/2014	11/7/2014	<b>MWG</b>	Niêm yết thêm
9/11/2014	11/10/2014	9/23/2014	9/19/2014	<b>IME</b>	Lấy ý kiến cổ đông bằng văn bản
10/31/2014	11/10/2014	11/7/2014	11/7/2014	<b>VRG</b>	Niêm yết mới
10/20/2014	11/10/2014	10/29/2014	10/27/2014	<b>BTC</b>	Trả cổ tức bằng tiền mặt
10/8/2014	11/10/2014	10/20/2014	10/16/2014	<b>PNJ</b>	Trả cổ tức bằng tiền mặt
10/27/2014	11/11/2014	11/5/2014	11/3/2014	<b>IVS</b>	Lấy ý kiến cổ đông bằng văn bản
9/16/2014	11/11/2014	11/7/2014	11/7/2014	<b>SNC</b>	Niêm yết mới
11/6/2014	11/11/2014	11/7/2014	11/7/2014	<b>GHC</b>	Niêm yết thêm
10/13/2014	11/12/2014	10/24/2014	10/22/2014	<b>DSN</b>	Trả cổ tức bằng tiền mặt
9/26/2014	11/12/2014	11/7/2014	11/7/2014	<b>KSA</b>	Đại hội Cổ đông Bất thường
10/23/2014	11/12/2014	10/31/2014	10/29/2014	<b>MTH</b>	Trả cổ tức bằng tiền mặt
10/10/2014	11/12/2014	10/22/2014	10/20/2014	<b>VNG</b>	Lấy ý kiến cổ đông bằng văn bản



Mọi thông tin xin vui lòng liên hệ:

**Phòng Phân tích - Công ty Cổ Phần Chứng khoán Sài Gòn - Hà Nội**

**Trụ sở chính tại Hà Nội**

Tầng 3, Tòa nhà Trung tâm Hội  
nghị Công đoàn, Số 01 Yết  
Kiêu, Hoàn Kiếm, Hà Nội  
Tel: (84-4)-3818 1888  
Fax: (84-4)-3818 1688

**Chi nhánh Hồ Chí Minh**

Lầu 3, tòa nhà Artex, 236-238  
Nguyễn Công Trứ, P. Nguyễn  
Thái Bình, Q.1, TP.HCM  
Tel: (84-8)-3915 1368  
Fax: (84-8)-3915 1369

**Chi nhánh Đà Nẵng**

97 Lê Lợi, Hải Châu, Đà  
Nẵng  
Tel: (84-511)-352 5777  
Fax: (84-511)-352 5779

**Website:** [www.shs.com.vn](http://www.shs.com.vn)

Chịu trách nhiệm nội dung:

**Đỗ Quang Hợp**

[hop.dq@shs.com.vn](mailto:hop.dq@shs.com.vn)

*Tất cả những thông tin nêu trong báo cáo nghiên cứu này đã được xem xét cẩn trọng, tuy nhiên Công ty Cổ phần Chứng khoán Sài Gòn - Hà Nội (SHS) không chịu bất kỳ một trách nhiệm nào đối với tính chính xác của những thông tin được đề cập đến trong báo cáo. Các quan điểm, nhận định và đánh giá trong báo cáo này là quan điểm cá nhân của các chuyên viên phân tích mà không đại diện cho quan điểm của SHS.*

*Báo cáo này chỉ nhằm mục tiêu cung cấp thông tin mà không hàm ý khuyên người đọc mua, bán hay nắm giữ chứng khoán. Người đọc chỉ nên sử dụng báo cáo nghiên cứu này như là một nguồn thông tin tham khảo.*

*SHS có thể có những hoạt động hợp tác kinh doanh với các đối tượng được đề cập đến trong báo cáo này. Người đọc cần lưu ý rằng SHS có thể có những xung đột lợi ích đối với các nhà đầu tư khi thực hiện báo cáo nghiên cứu phân tích này.*

*Dữ liệu tài chính được cung cấp bởi [StoxPlus Corporation](#)*