

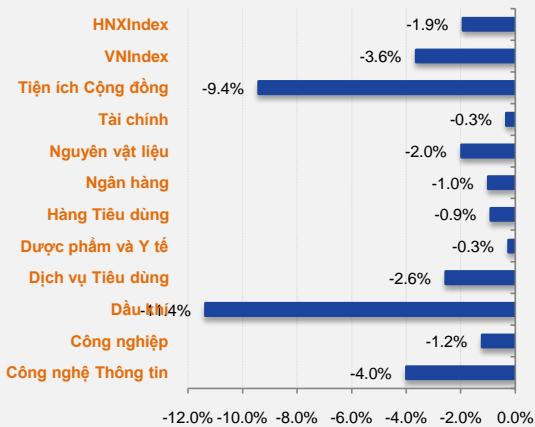


## BẢN TIN TUẦN

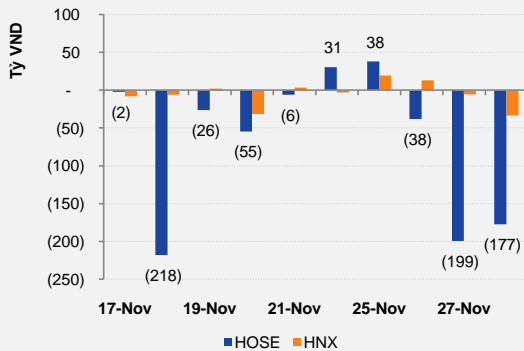
Tuần GD từ: 11/24/2014 - 11/28/2014

Index Tuần	HOSE	+/-	HNX	+/-
<b>Thống kê thị trường</b>				
Index	566.6	↓ -3.6%	87.4	↓ -1.9%
KLGD (trCP)	653.0	↓ -10.8%	314.8	↓ -13.8%
GTGD (tỷ VND)	11,126.4	↓ -11.5%	4,437.7	↓ -18.9%
Tổng cung (trCP)	975.0	↓ -29.7%	470.7	↓ -12.9%
Tổng cầu (trCP)	927.4	↓ -29.1%	456.6	↓ -7.6%
<b>Giao dịch NĐT nước ngoài</b>				
KL mua (trCP)	29.56	↑ 25.4%	6.97	↑ 114.5%
KL bán (trCP)	38.65	↑ 46.9%	3.53	↓ -18.2%
GT mua (tỷ VND)	1,025.58	↑ 35.6%	79.59	↑ 71.1%
GT bán (tỷ VND)	1,371.58	↑ 29.0%	88.83	↑ 3.0%

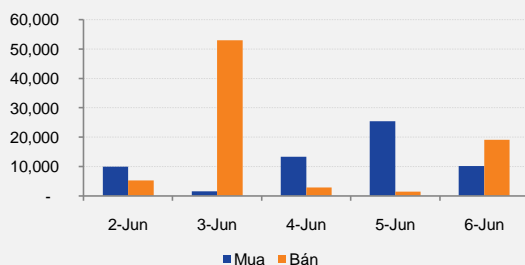
## Biến động giá Ngành theo Tuần



## Giá trị giao dịch mua ròng của NĐT nước ngoài



## Giá trị giao dịch tự doanh trên HOSE



Thị trường có nguyên một tuần điều chỉnh giảm điểm với dấu ấn tiêu cực của nhóm các cổ phiếu thuộc họ dầu khí.

VN-Index tiếp tục có trọn vẹn 1 tuần điều chỉnh giảm điểm. Tuy nhiên, khác với tuần trước đó, xu hướng điều chỉnh không diễn ra trên diện rộng mà đã có sự phân hóa rất mạnh tại 2 phiên giao dịch cuối tuần cho thấy những tín hiệu tích cực sau đà điều chỉnh sâu vừa qua của hầu hết tất cả các cổ phiếu trên sàn. VN-Index có 2 phiên giao dịch đầu tuần trong biên độ hẹp quanh vùng SMA200. Dấu hiệu hồi phục đã xuất hiện khi sự phân hóa đã xuất hiện trong phiên giao dịch ngày 25/11. Tuy nhiên đà điều chỉnh khá mạnh và bất ngờ của nhóm các cổ phiếu dầu khí, nổi bật là GAS, PVD và PVS đã khiến thị trường suy yếu rất nhanh khi tâm lý hoảng loạn lan khá rộng. Tuy nhiên tâm lý nhà đầu tư khá ổn định trong 2 phiên cuối tuần. Mặc dù GAS, PVD và nhiều mã dầu khí khác tiếp tục bị điều chỉnh sâu kéo VN-Index chìm trong sắc đỏ tuy nhiên độ rộng thị trường được mở rộng hết sức tích cực. Dòng tiền tập trung khá mạnh vào nhóm các cổ phiếu bất động sản, lan ra nhiều nhóm cổ phiếu khác giúp nhiều cổ phiếu đóng cửa ở mức tăng điểm khá tốt so với đầu tuần bất chấp sự điều chỉnh của chỉ số chung.

Thanh khoản giảm sút khá mạnh. Rất nhiều phiên trong tuần giá trị thanh khoản xuống dưới mốc 2.000 tỷ đã được giữ ổn định tại nhiều phiên trước đó. Điều này cho thấy sự thận trọng đang dâng cao khiến lượng tiền có xu hướng rút khỏi thị trường và chưa có dấu hiệu giải ngân trở lại. FLC tiếp tục là cổ phiếu siêu thanh khoản trên cả 2 sàn với lượng giao dịch trên 99,6 triệu đơn vị trong tuần giảm khá mạnh so với mức 147 triệu đơn vị của tuần trước đó. VHG và OGC xếp các vị trí tiếp theo với lượng thanh khoản tương ứng khoảng 43,2 và 36,9 triệu đơn vị.

HNX-Index có diễn biến tích cực hơn với các phiên tăng giảm điểm xen kẽ. Chỉ số này chịu tác động khá mạnh của nhóm các cổ phiếu vốn hóa lớn thuộc rổ HNX30 trong đó đặc biệt là nhóm các cổ phiếu thuộc họ dầu khí. Biến động của chỉ số này do đó cũng phản ánh biến động chung của họ dầu khí thị giá cao trên sàn. Tính chung chỉ số này điều chỉnh nhẹ từ mốc 88,02 điểm trong phiên giao dịch đầu tuần xuống mốc 87,42 điểm trong phiên giao dịch cuối tuần. Độ rộng thị trường trong 2 phiên cuối tuần thể hiện diễn biến khá tích cực. Nhóm các cổ phiếu đầu cơ thị giá thấp tiếp tục thu hút dòng tiền khá mạnh. Nổi bật nhất là giao dịch của KLF với hơn 62,7 triệu đơn vị được giao dịch. PVX và SCR xếp các vị trí tiếp theo với 28,3 triệu và 24,6 triệu đơn vị tương ứng.

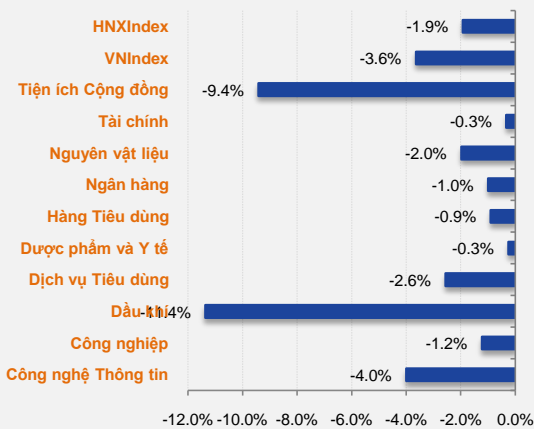
Giao dịch trong tuần qua của khối ngoại tăng khá mạnh ở cả chiều mua và chiều bán xét theo cả yếu tố khối lượng giao dịch và giá trị. Tuy nhiên do lượng bán tăng mạnh tới hơn 46% do vậy xét chung cả tuần khối này bán ròng tới hơn 9 triệu đơn vị.

# BẢN TIN TUẦN

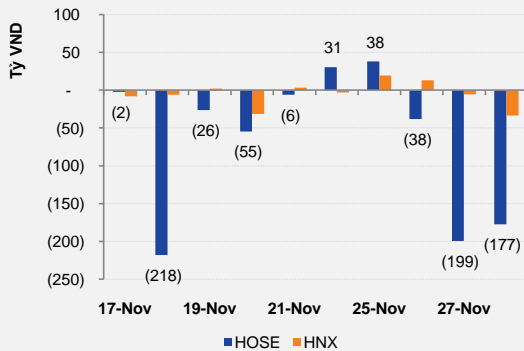
Tuần GD từ: 11/24/2014 - 11/28/2014

Index Tuần	HOSE	+/-	HNX	+/-
<b>Thống kê thị trường</b>				
Index	566.6	↓ -3.6%	87.4	↓ -1.9%
KLGD (trCP)	653.0	↓ -10.8%	314.8	↓ -13.8%
GTGD (tỷ VND)	11,126.4	↓ -11.5%	4,437.7	↓ -18.9%
Tổng cung (trCP)	975.0	↓ -29.7%	470.7	↓ -12.9%
Tổng cầu (trCP)	927.4	↓ -29.1%	456.6	↓ -7.6%
<b>Giao dịch NĐT nước ngoài</b>				
KL mua (trCP)	29.56	↑ 25.4%	6.97	↑ 114.5%
KL bán (trCP)	38.65	↑ 46.9%	3.53	↓ -18.2%
GT mua (tỷ VND)	1,025.58	↑ 35.6%	79.59	↑ 71.1%
GT bán (tỷ VND)	1,371.58	↑ 29.0%	88.83	↑ 3.0%

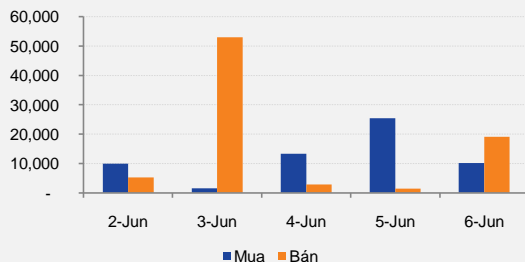
## Biến động giá Ngành theo Tuần



## Giá trị giao dịch mua ròng của NĐT nước ngoài



## Giá trị giao dịch tự doanh trên HOSE



Việc bán ròng tại nhóm các cổ phiếu Bluechips tạo tâm lý khá tiêu cực đối với thị trường chung. Top 4 mã bị bán ròng trong tuần qua là EIB, PVD, HPG và KDC

Trong tuần qua xuất hiện khá nhiều thông tin vĩ mô quan trọng có sức tác động khá mạnh lên thị trường:

Đầu tiên là thông tin về việc chỉ số CPI của cả nước trong tháng 11 sụt giảm 0,27%, đánh dấu mức giảm lần thứ 2 trong năm kể từ tháng Tư tới nay. Điều này mang lại tín hiệu tích cực cho nền kinh tế khi CPI thấp ngụ ý lạm phát thấp, là điều kiện hỗ trợ khá tích cực để Chính phủ có thể tiếp tục ban hành các chính sách kích thích nền kinh tế phát triển. Xét ở khía cạnh khác, chỉ số CPI rơi ngay mùa cận tết làm tăng lo ngại về tình trạng giảm phát của nền kinh tế do tổng cầu vẫn chưa có dấu hiệu cải thiện.

Trong ngày 25.11, Quốc hội đã thông qua luật nhà ở sửa đổi và luật bất động sản sửa đổi. Một trong những nội dung quan trọng nhất được nhiều nhà đầu tư liên quan tới việc mở rộng đối tượng sở hữu nhà ở của Việt Nam cho các đối tượng là người Việt định cư ở nước ngoài, các cá nhân, tổ chức nước ngoài cũng được phép mua nhà tại Việt Nam. Nội dung này được thông qua mở ra hy vọng về việc áp lực hàng tồn kho của thị trường bất động sản sẽ được giảm bớt trong thời gian tới.

Giá dầu tiếp tục có xu hướng sụt giảm nghiêm trọng trong suốt cả tuần, đặc biệt sau quyết định giữ nguyên sản lượng trong phiên họp cuối tuần qua của OPEC. Giá dầu đã rơi vào đà giảm sâu trong năm nay khi sản lượng dầu của Mỹ đạt kỷ lục trong 3 thập niên qua và nhu cầu toàn cầu suy yếu. Giá dầu giảm mạnh cũng đẩy các cổ phiếu năng lượng vào đà điều chỉnh chung trên toàn thế giới.

**Nhận định thị trường:** Thị trường tiếp tục một tuần điều chỉnh sâu về mặt chỉ số. Tâm lý nhà đầu tư chưa kịp ổn định do những tác động từ việc ban hành thông tư 36 đã phải chịu thêm một tác động tiêu cực mới khi nhóm các cổ phiếu dầu khí trong đó nổi bật là GAS, PVD và PVS bị áp lực bán mạnh trong 3 phiên liên tiếp. Tuy nhiên, những tín hiệu tích cực đã xuất hiện trong 2 phiên giao dịch cuối tuần khi mức độ phân hóa tăng giảm đã xuất hiện rõ rệt, độ rộng thị trường mở rộng tích cực, nhiều cổ phiếu có mức tăng rất tốt bất chấp đà điều chỉnh chung của 2 chỉ số. Dòng tiền đã bắt đầu tập trung vào các cổ phiếu cụ thể mà không còn chịu sự chi phối bởi diễn biến của thị trường chung.

Mặc dù thị trường vẫn trong xu thế giảm, tuy nhiên chúng tôi đánh giá những phản ứng mang tính tích cực ở vùng giá này tại nhiều nhóm cổ phiếu là dấu hiệu tích cực cho thấy thị trường chung đang chậm rãi đi vào vùng tích lũy.

Nhà đầu tư có thể tiến hành giải ngân với tỷ trọng thấp các mã đang được dòng tiền chú ý. Nhóm cổ phiếu bất động sản được chúng tôi khuyến nghị tích cực do đang được hỗ trợ rất tốt từ các thông tư, chính sách mới ban hành của Chính phủ và NHNN.



## BẢNG THEO DÕI CỔ PHIẾU KHUYẾN NGHỊ

Mã CP	Ngày mở trạng thái	Mua/Bán	Giá Mua/Bán	Giá mục tiêu	Giá stop loss	Giá hiện tại	Trạng thái hiện tại	Lãi/lỗ dự kiến	Ghi chú
TCM	4/11/2014	Mua	35.8	41.2	33	33.9	Mở trạng thái	-5.3%	Khuyến nghị theo FA & TA
SAM	20/11/2014	Mua	13.6	14.7	12.8	13.8	Mở trạng thái	1.5%	Khuyến nghị theo TA
KBC	28/11/2014	Mua	16.7	18.2	15	16.7	Mở trạng thái	0.0%	Khuyến nghị theo FA & TA
ITA	28/11/2014	Mua	8.8	9.5	8	8.9	Mở trạng thái	1.1%	Khuyến nghị theo FA & TA

## Lưu ý:

- Các cổ phiếu khuyến nghị đều được lựa chọn trên tiêu chí: Thanh khoản bình quân 52T >= 200.000 CP/Phiên. Doanh nghiệp có năng lực tài chính tốt, có kết quả kinh doanh tăng trưởng đều qua các quý/năm (hoặc) có chuyển biến nội tại tích cực về năng lực tài chính, KQKD trong ngắn/dài hạn. Ngoài ra các khuyến nghị cũng có thể dựa trên thuần túy phân tích kỹ thuật.

- Các khuyến nghị bán được thực hiện không chỉ dựa trên mức giá mục tiêu, giá stop loss mà còn phụ thuộc tình hình thị trường chung thay đổi (hoặc) cổ phiếu vẫn hoạt động tốt nên chúng tôi tiếp tục cho cổ phiếu chạy, dời mức trailing stop về 5% so với giá đóng cửa cao nhất mà cổ phiếu này đạt được (hoặc) cổ phiếu chuyển sang giai đoạn hoạt động kém hiệu quả nên mức stoploss/mức giá mục tiêu bị dời lại.

## CẬP NHẬT TÌNH HÌNH DN TRONG DANH SÁCH KHUYẾN NGHỊ

## Khuyến nghị mua KBC:



Chúng tôi tiến hành mở khuyến nghị đối với KBC tại vùng giá này, tiến hành tăng vị thế khi vượt đỉnh cũ 18.2. Mức Stoploss khi giảm quá vùng hỗ trợ 15.

Cổ phiếu này đang giao dịch tích lũy quanh vùng giá 16.2 – 16.8, ngay trên vùng hỗ trợ của đường SMA50 và đường trendline tăng điểm trung hạn. Vùng này mở ra điểm mua khá an toàn trong bối cảnh dòng tiền đang tập trung mạnh vào nhóm các cổ phiếu bất động sản.

Về hoạt động kinh doanh: Lũy kế 9 tháng đầu năm 2014, KBC đạt doanh thu thuần 580 tỷ đồng, tăng 76% so với đầu năm và chủ yếu từ cho thuê đất, cơ sở hạ tầng. Lợi nhuận sau thuế 9 tháng đầu năm của công ty đạt 154.5 tỷ đồng (cùng kỳ lỗ 129 tỷ đồng), tương đương 97% kế hoạch năm (160 tỷ đồng). Dự kiến trong Q4 lợi nhuận của doanh nghiệp này sẽ tiếp tục tạo bước đột phá.



## BẢNG THEO DÕI CỔ PHIẾU KHUYẾN NGHỊ

Mã CP	Ngày mở trạng thái	Mua/Bán	Giá Mua/Bán	Giá mục tiêu	Giá stop loss	Giá hiện tại	Trạng thái hiện tại	Lãi/lỗ dự kiến	Ghi chú
TCM	4/11/2014	Mua	35.8	41.2	33	33.9	Mở trạng thái	-5.3%	Khuyến nghị theo FA & TA
SAM	20/11/2014	Mua	13.6	14.7	12.8	13.8	Mở trạng thái	1.5%	Khuyến nghị theo TA
KBC	28/11/2014	Mua	16.7	18.2	15	16.7	Mở trạng thái	0.0%	Khuyến nghị theo FA & TA
ITA	28/11/2014	Mua	8.8	9.5	8	8.9	Mở trạng thái	1.1%	Khuyến nghị theo FA & TA

## Lưu ý:

- Các cổ phiếu khuyến nghị đều được lựa chọn trên tiêu chí: Thanh khoản bình quân 52T >= 200.000 CP/Phiên. Doanh nghiệp có năng lực tài chính tốt, có kết quả kinh doanh tăng trưởng đều qua các quý/năm (hoặc) có chuyển biến nội tại tích cực về năng lực tài chính, KQKD trong ngắn/dài hạn. Ngoài ra các khuyến nghị cũng có thể dựa trên thuần túy phân tích kỹ thuật.

- Các khuyến nghị bán được thực hiện không chỉ dựa trên mức giá mục tiêu, giá stop loss mà còn phụ thuộc tình hình thị trường chung thay đổi (hoặc) cổ phiếu vẫn hoạt động tốt nên chúng tôi tiếp tục cho cổ phiếu chạy, dời mức trailing stop về 5% so với giá đóng cửa cao nhất mà cổ phiếu này đạt được (hoặc) cổ phiếu chuyển sang giai đoạn hoạt động kém hiệu quả nên mức stoploss/mức giá mục tiêu bị dời lại.

## CẬP NHẬT TÌNH HÌNH DN TRONG DANH SÁCH KHUYẾN NGHỊ

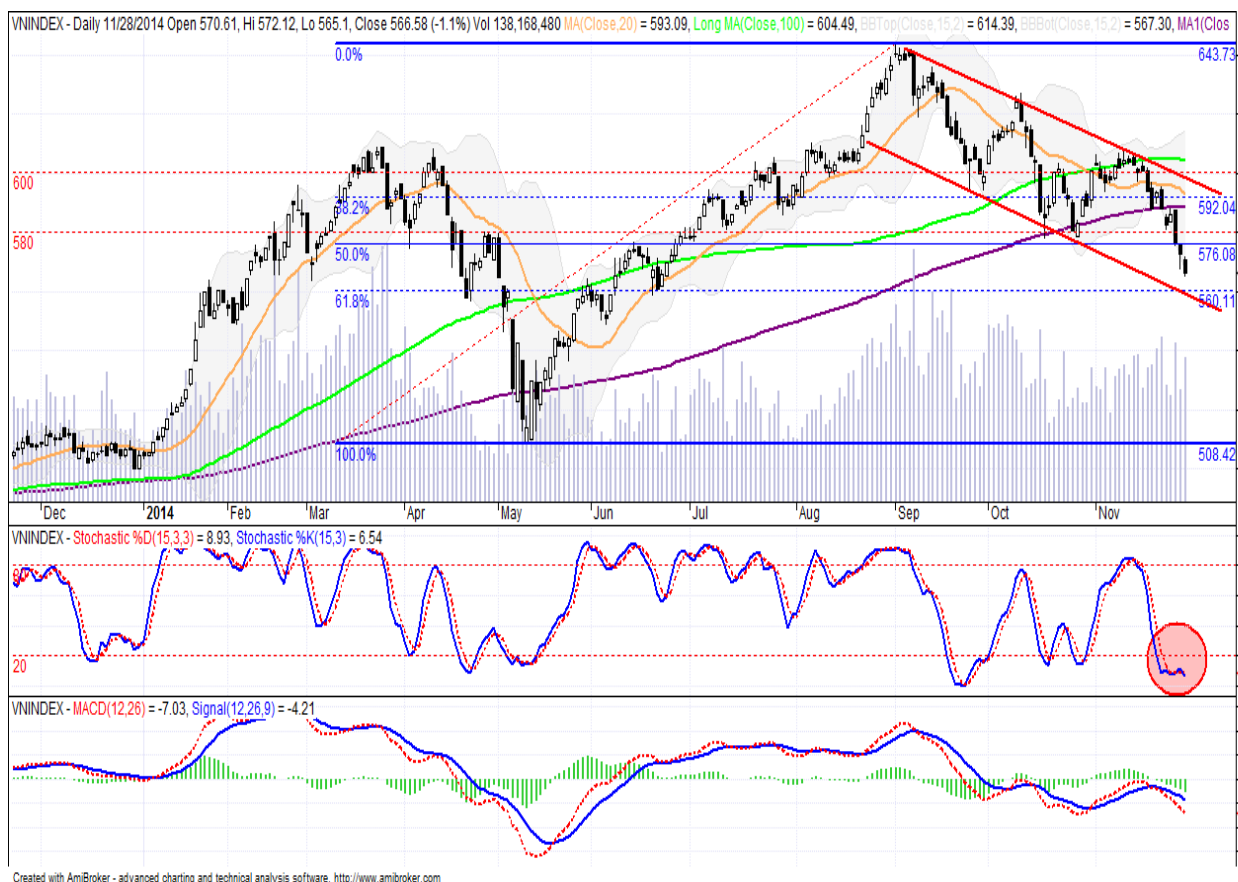
## Khuyến nghị mua ITA:



Chúng tôi tiến hành khuyến nghị mở vị thế mua đối với ITA trong vùng giá hiện tại. Tiến hành tăng vị thế khi cổ phiếu vượt vùng 9.5. Vùng stoploss khi giảm qua 8.

Cổ phiếu này có thời gian đi ngang khá dài. Hiện tại đang có xu hướng tích lũy cận kềt quanh vùng 8.7 với các đường hỗ trợ SMA ngắn, trung và dài hạn đang hội tụ ngay trong vùng giá bên dưới cho điểm mua khá an toàn tại vùng giá này.

Về tình hình kinh doanh: 9 tháng đầu năm 2014, lãi ròng hợp nhất của ITA đạt hơn 97 tỷ đồng, gấp 7 lần so với cùng kỳ năm trước và đạt hơn 90% chỉ tiêu kế hoạch đề ra cả năm.

**VN-INDEX**

**NHẬN ĐỊNH KỸ THUẬT**

Chỉ số Vnindex tiếp tục có 1 tuần điều chỉnh giảm điểm khá sâu xuống sát vùng 560 điểm do tác động tiêu cực từ nhóm các cổ phiếu trụ thuộc họ dầu khí là GAS và PVD.

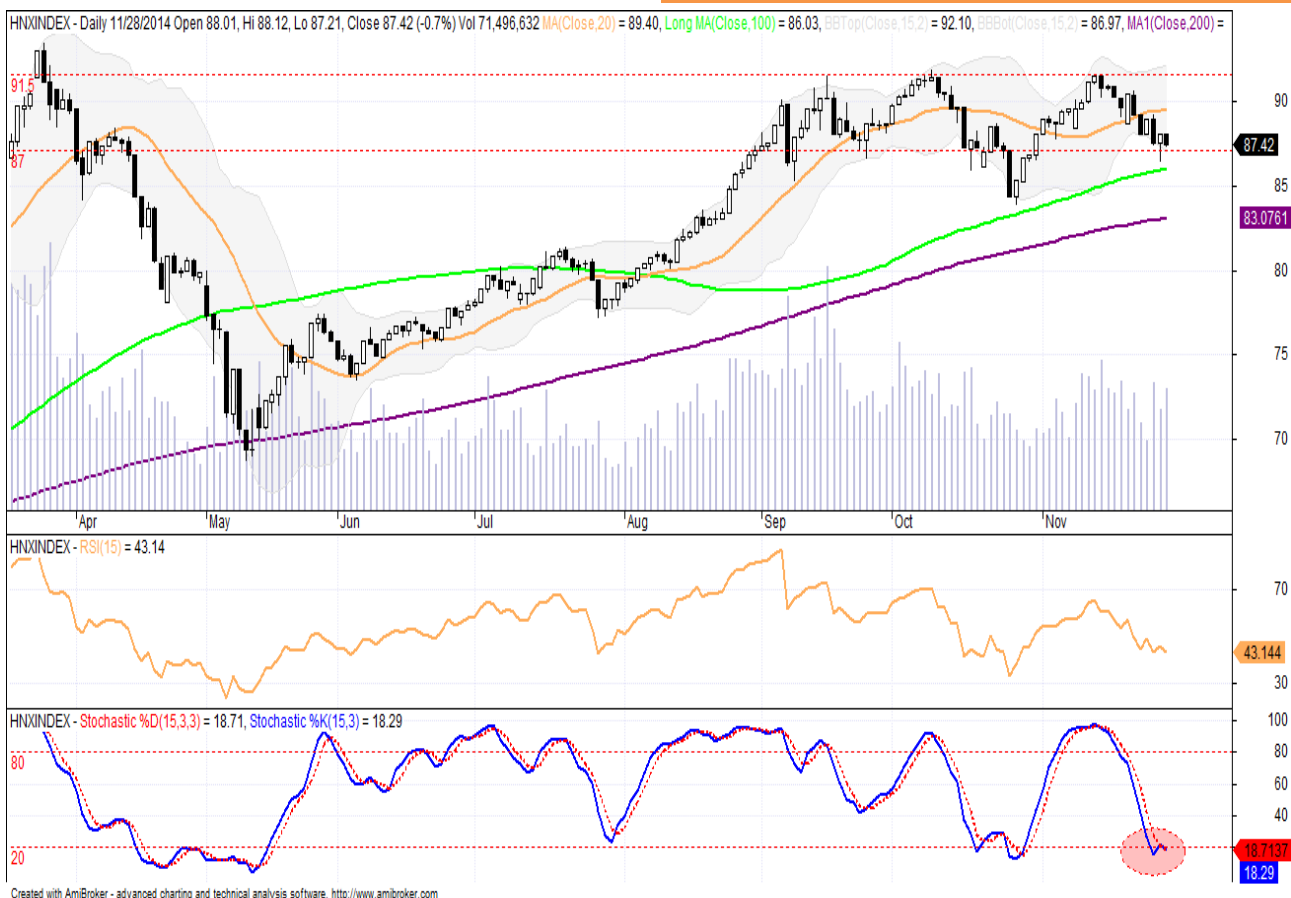
Dòng tiền có sự phân hóa khá tích cực trong 2 phiên giao dịch cuối tuần cho thấy thị trường đang dần hình thành xu hướng cân bằng trong vùng giá này.

Thanh khoản giảm sút khá mạnh, nhiều phiên giao dịch dưới 2.000 tỷ cho thấy tâm lý khá thận trọng sau những diễn biến vừa qua của toàn thị trường.

Đồ thị chỉ số này đã phá vỡ ngưỡng cản trung hạn SMA200, đang hướng tới vùng hỗ trợ 600 điểm. Đây đồng thời là ngưỡng Fibo50% và là kênh dưới của channel giảm điểm ngắn hạn.

Chỉ báo kỹ thuật Stochastic vẫn đang giao dịch trong trạng thái quá bán.



**HN-INDEX**

**NHẬN ĐỊNH KỸ THUẬT**

Chỉ số HNX-Index vận động tích cực hơn VN-Index khi có những phiên tăng giảm điểm xen kẽ do những biến động ngắn hạn của nhóm các cổ phiếu vốn hóa lớn trên sàn này, đặc biệt là nhóm các cổ phiếu dầu khí.

Thanh khoản giảm sút rất mạnh, 2 phiên đầu tuần giá trị giao dịch sụt giảm chỉ ở mức quanh ngưỡng 500 tỷ đồng cho dấu hiệu khá yếu về sự vận động của thị trường.

Phiên giao dịch cuối tuần thanh khoản quay trở lại mốc 1.000 tỷ với độ rộng thị trường mở rộng tích cực cho tín hiệu lạc quan về việc dòng tiền quay trở lại tại nhiều nhóm cổ phiếu.

Đồ thị chỉ số này đang giao dịch quanh vùng hỗ trợ 87 điểm trong ngắn hạn. Ngay dưới mốc này là mốc hỗ trợ khá cứng 86 điểm tạo ra bởi đường SMA200.

Chỉ báo kỹ thuật Stochastic cho xu hướng điều chỉnh khá mạnh. Hiện tại chỉ số này đã giảm quá vùng quá bán và đang hướng tới vùng cân bằng.



## HOSE

## Top 5 CP NĐT nước ngoài mua và bán nhiều nhất

TT	Mã CK	KL mua ròng	Mã CK	KL bán ròng
1	ITA	1,594,030	EIB	8,866,598
2	HVG	1,060,360	PVD	2,276,290
3	VIC	943,340	HPG	1,637,310
4	DIG	892,670	KDC	1,489,520
5	DXG	848,590	FLC	1,258,850

## HNX

TT	Mã CK	KL mua ròng	Mã CK	KL bán ròng
1	SHB	2,551,200	PVS	1,682,100
2	PVX	1,243,000	VND	293,800
3	SHS	635,000	LTC	221,600
4	KLS	611,400	IVS	136,400
5	VCG	410,000	HUT	115,400

## Top 5 CP có KLGD lớn nhất trong tuần

Mã	Giá TC (*)	Giá đóng	%	KLGD
FLC	12.8	11.7	↓ -8.59%	99,670,050
VHG	16.2	14.3	↓ -11.73%	43,222,390
OGC	9.1	8.4	↓ -7.69%	36,985,400
ITA	8.8	8.9	↑ 1.14%	34,976,810
HQC	7.8	8.1	↑ 3.85%	21,325,650

Mã	Giá TC (*)	Giá đóng	%	KLGD
KLF	15.0	13.0	↓ -13.33%	62,742,229
PVX	6.2	6.3	↑ 1.6%	28,354,630
SCR	9.8	10.6	↑ 8.16%	24,688,889
HUT	13.6	15.6	↑ 14.71%	15,567,928
FIT	30.9	27.0	↓ -12.62%	13,895,748

## Top 5 CP tăng giá nhiều nhất trong tuần

Mã	Giá TC (*)	Giá đóng	+/-	%
SBC	22.8	31.7	8.9	↑ 39.04%
LHG	9.8	12.5	2.7	↑ 27.55%
LGC	23.3	29.1	5.8	↑ 24.89%
VNG	11.0	13.0	2.0	↑ 18.18%
STG	25.5	29.6	4.1	↑ 16.08%

Mã	Giá TC (*)	Giá đóng	+/-	%
ITQ	23.1	36.6	13.5	↑ 58.44%
SDC	11.9	15.6	3.7	↑ 31.09%
DST	5.0	6.5	1.5	↑ 30.00%
KTS	11.4	14.8	3.4	↑ 29.82%
HBE	3.8	4.9	1.1	↑ 28.95%

## Top 5 CP giảm giá nhiều nhất trong tuần

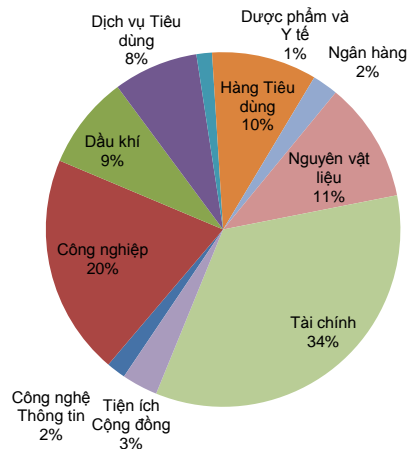
Mã	Giá TC (*)	Giá đóng	+/-	%
QBS	26.3	21.3	-5.0	↓ -19.01%
TSC	52.0	44.0	-8.0	↓ -15.38%
GAS	99.5	86.0	-13.5	↓ -13.57%
PVD	87.0	75.5	-11.5	↓ -13.22%
GTN	22.6	19.7	-2.9	↓ -12.83%

Mã	Giá TC (*)	Giá đóng	+/-	%
VIX	47.5	33.6	-13.9	↓ -29.26%
L44	7.7	6.1	-1.6	↓ -20.78%
DPC	15.5	12.5	-3.0	↓ -19.35%
V21	6.2	5.1	-1.1	↓ -17.74%
L43	6.5	5.5	-1.0	↓ -15.38%

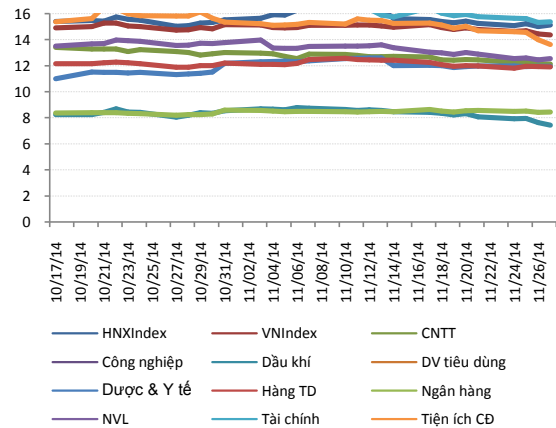
(\*) Giá điều chỉnh

## THỐNG KÊ GIAO DỊCH TUẦN VÀ CHỈ SỐ TÀI CHÍNH

### Giá trị giao dịch tuần theo Ngành



### Chuỗi PE ngành và thị trường



### Top KLGD lớn nhất HOSE

Mã	KLGD	ROE	EPS	P/E	P/B
FLC	99,670,050	12.2%	1,704	6.9	1.0
VHG	43,222,390	16.0%	1,822	7.8	1.2
OGC	36,985,400	5.4%	575	14.6	0.8
ITA	34,976,810	1.5%	170	52.4	0.8
HQC	21,325,650	1.2%	127	64.0	0.8

### Top KLGD lớn nhất HNX

Mã	KLGD	ROE	EPS	P/E	P/B
KLF	62,742,229	16.4%	1,615	8.1	1.2
PVX	28,354,630	-111.9%	-2,289	-	2.7
SCR	24,688,889	1.4%	218	48.7	0.7
HUT	15,567,928	3.5%	402	38.8	1.4
FIT	13,895,748	35.8%	4,365	6.2	2.4

### Top Đột biến giá HOSE

Mã	+/-%	ROE	EPS	P/E	P/B
SBC	↑ 39.0%	86.6%	12,008	2.6	1.7
LHG	↑ 27.6%	0.5%	114	109.5	0.5
LGC	↑ 24.9%	8.0%	1,227	23.7	2.7
VNG	↑ 18.2%	-0.2%	-21	-	1.2
STG	↑ 16.1%	19.8%	3,379	8.8	1.7

### Top Đột biến giá HNX

Mã	+/-%	ROE	EPS	P/E	P/B
ITQ	↑ 58.4%	10.2%	1,033	35.4	3.4
SDC	↑ 31.1%	14.1%	2,830	5.5	0.8
DST	↑ 30.0%	1.9%	208	31.2	0.6
KTS	↑ 29.8%	2.5%	606	24.4	0.7
HBE	↑ 28.9%	-9.0%	-906	-	0.5

### Top KLGD NĐT nước ngoài mua ròng HOSE

Mã	KL mua	ROE	EPS	P/E	P/B
ITA	1,594,030	1.5%	170	52.4	0.8
HVG	1,060,360	12.5%	2,216	14.2	1.7
VIC	943,340	21.1%	2,676	18.0	3.8
DIG	892,670	1.9%	252	58.2	1.1
DXG	848,590	10.3%	1,186	12.7	1.3

### Top KLGD NĐT nước ngoài mua ròng HNX

Mã	KL mua	ROE	EPS	P/E	P/B
SHB	2,551,200	7.7%	913	9.5	0.7
PVX	1,243,000	-111.9%	-2,289	-	2.7
SHS	635,000	17.4%	1,497	8.1	1.3
KLS	611,400	6.8%	931	12.6	0.9
VCG	410,000	11.8%	1,496	9.6	1.1

### Top Vốn hóa HOSE

Mã	Vốn hóa	ROE	EPS	P/E	P/B
GAS	162,970	33.0%	6,086	14.1	4.6
VNM	99,012	31.8%	5,808	17.0	5.5
VCB	73,821	10.5%	1,725	16.1	1.7
VIC	70,255	21.1%	2,676	18.0	3.8
MSN	59,233	-0.9%	-173	-	4.1

### Top Vốn hóa HNX

Mã	Vốn hóa	ROE	EPS	P/E	P/B
PVS	14,652	19.6%	3,715	8.8	1.7
ACB	13,829	4.4%	594	25.6	1.1
SQC	8,584	-10.4%	-1,151	-	8.5
SHB	7,709	7.7%	913	9.5	0.7
VCG	6,316	11.8%	1,496	9.6	1.1





## LỊCH SỰ KIỆN TUẦN

Ngày thông báo	Ngày thực hiện	Ngày ĐKCC	Ngày GDKHQ	Mã CK	Loại sự kiện
11/10/2014	11/28/2014	11/28/2014	11/28/2014	<b>TLG</b>	Niêm yết thêm
10/27/2014	11/28/2014	11/5/2014	11/3/2014	<b>PGD</b>	Trả cổ tức bằng tiền mặt
10/24/2014	11/28/2014	11/12/2014	11/10/2014	<b>BMP</b>	Trả cổ tức bằng tiền mặt
8/28/2014	11/28/2014	11/28/2014	11/28/2014	<b>SDE</b>	Thay đổi về : Trả cổ tức bằng tiền mặt
11/4/2014	11/28/2014	11/14/2014	11/12/2014	<b>LHC</b>	Trả cổ tức bằng tiền mặt
11/28/2014	11/28/2014	11/28/2014	11/28/2014	<b>SD1</b>	Thay đổi BLĐ
10/29/2014	11/28/2014	11/7/2014	11/5/2014	<b>MCC</b>	Trả cổ tức bằng tiền mặt
11/17/2014	11/28/2014	11/28/2014	11/28/2014	<b>SBT</b>	Niêm yết thêm
11/28/2014	11/28/2014	11/28/2014	11/28/2014	<b>KSK</b>	Kết quả kinh doanh quý
11/28/2014	11/28/2014	11/28/2014	11/28/2014	<b>ABT</b>	Giao dịch cổ phiếu quỹ
11/28/2014	11/28/2014	11/28/2014	11/28/2014	<b>APC</b>	Họp Hội đồng Quản trị
10/15/2014	11/28/2014	11/28/2014	11/28/2014	<b>CLL</b>	Đại hội Cổ đông Bất thường
10/22/2014	11/30/2014	10/31/2014	10/29/2014	<b>IDV</b>	Đại hội Đồng Cổ đông
9/9/2014	11/30/2014	9/19/2014	9/17/2014	<b>KBC</b>	Lấy ý kiến cổ đông bằng văn bản
11/13/2014	12/1/2014	11/28/2014	11/28/2014	<b>CHP</b>	Thay đổi BLĐ
10/23/2014	12/1/2014	11/11/2014	11/7/2014	<b>KCE</b>	Trả cổ tức bằng tiền mặt
11/10/2014	12/1/2014	11/19/2014	11/17/2014	<b>DNM</b>	Trả cổ tức bằng tiền mặt
11/10/2014	12/1/2014	11/28/2014	11/28/2014	<b>NLC</b>	Mua Bán và Sát Nhập
11/21/2014	12/1/2014	11/28/2014	11/28/2014	<b>SFG</b>	Niêm yết mới
11/14/2014	12/1/2014	11/28/2014	11/28/2014	<b>DVH</b>	Thay đổi BLĐ
11/21/2014	12/1/2014	11/28/2014	11/28/2014	<b>QST</b>	Thay đổi BLĐ
11/19/2014	12/1/2014	11/28/2014	11/28/2014	<b>PMT</b>	Thay đổi BLĐ
10/20/2014	12/1/2014	10/31/2014	10/29/2014	<b>SHA</b>	Trả cổ tức bằng tiền mặt
10/22/2014	12/1/2014	11/28/2014	11/28/2014	<b>KDC</b>	Đại hội Cổ đông Bất thường
11/21/2014	12/1/2014	11/28/2014	11/28/2014	<b>HBC</b>	Niêm yết thêm
11/20/2014	12/1/2014	11/28/2014	11/28/2014	<b>HLG</b>	Thay đổi BLĐ
10/28/2014	12/1/2014	11/28/2014	11/28/2014	<b>FCN</b>	Thay đổi BLĐ
11/10/2014	12/2/2014	11/21/2014	11/19/2014	<b>SFI</b>	Trả cổ tức bằng tiền mặt
11/20/2014	12/2/2014	11/28/2014	11/28/2014	<b>SKS</b>	Tạm dừng Niêm yết
9/25/2014	12/2/2014	11/28/2014	11/28/2014	<b>SDJ</b>	Chuyển Sàn



---

Mọi thông tin xin vui lòng liên hệ:

**Phòng Phân tích - Công ty Cổ Phần Chứng khoán Sài Gòn - Hà Nội**

**Trụ sở chính tại Hà Nội**

Tầng 3, Tòa nhà Trung tâm Hội  
nghị Công đoàn, Số 01 Yết  
Kiêu, Hoàn Kiếm, Hà Nội  
Tel: (84-4)-3818 1888  
Fax: (84-4)-3818 1688

**Chi nhánh Hồ Chí Minh**

Lầu 3, tòa nhà Artex, 236-238  
Nguyễn Công Trứ, P. Nguyễn  
Thái Bình, Q.1, TP.HCM  
Tel: (84-8)-3915 1368  
Fax: (84-8)-3915 1369

**Chi nhánh Đà Nẵng**

97 Lê Lợi, Hải Châu, Đà  
Nẵng  
Tel: (84-511)-352 5777  
Fax: (84-511)-352 5779

---

**Website:** [www.shs.com.vn](http://www.shs.com.vn)

Chịu trách nhiệm nội dung:

**Đỗ Quang Hợp**  
[hop.dq@shs.com.vn](mailto:hop.dq@shs.com.vn)

*Tất cả những thông tin nêu trong báo cáo nghiên cứu này đã được xem xét cẩn trọng, tuy nhiên Công ty Cổ phần Chứng khoán Sài Gòn - Hà Nội (SHS) không chịu bất kỳ một trách nhiệm nào đối với tính chính xác của những thông tin được đề cập đến trong báo cáo. Các quan điểm, nhận định và đánh giá trong báo cáo này là quan điểm cá nhân của các chuyên viên phân tích mà không đại diện cho quan điểm của SHS.*

*Báo cáo này chỉ nhằm mục tiêu cung cấp thông tin mà không hàm ý khuyên người đọc mua, bán hay nắm giữ chứng khoán. Người đọc chỉ nên sử dụng báo cáo nghiên cứu này như là một nguồn thông tin tham khảo.*

*SHS có thể có những hoạt động hợp tác kinh doanh với các đối tượng được đề cập đến trong báo cáo này. Người đọc cần lưu ý rằng SHS có thể có những xung đột lợi ích đối với các nhà đầu tư khi thực hiện báo cáo nghiên cứu phân tích này.*

*Dữ liệu tài chính được cung cấp bởi [StoxPlus Corporation](#)*