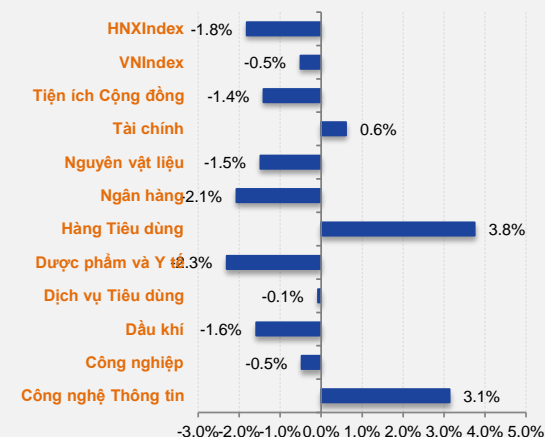


BẢN TIN TUẦN

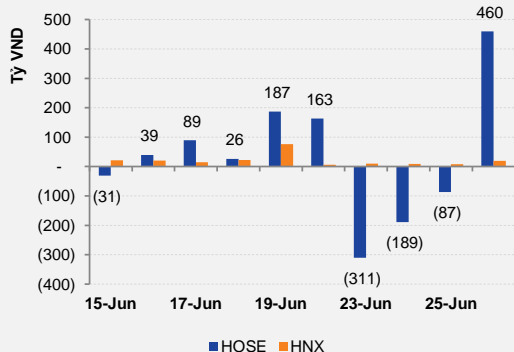
Tuần GD từ: 6/22/2015 - 6/26/2015

Index Tuần	HOSE	+/-	HNX	+/-
Thống kê thị trường				
Index	581.8	↓ -0.5%	85.5	↓ -1.8%
KLGD (trCP)	681.5	↓ -8.7%	264.5	↓ -14.9%
GTGD (tỷ VND)	11,412.3	↓ -2.8%	3,165.2	↓ -16.9%
Tổng cung (trCP)	1,478.1	↓ -2.0%	427.9	↓ -17.8%
Tổng cầu (trCP)	1,171.7	↓ -17.7%	396.6	↓ -12.7%
Giao dịch NĐT nước ngoài				
KL mua (trCP)	56.17	↓ -39.3%	5.85	↓ -47.2%
KL bán (trCP)	44.09	↓ -39.3%	3.78	↑ 12.4%
GT mua (tỷ VND)	1,802.72	↓ -6.4%	113.98	↓ -41.6%
GT bán (tỷ VND)	1,766.39	↑ 9.3%	63.36	↑ 52.6%

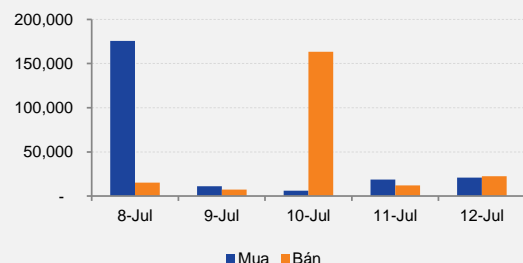
Biến động giá Ngành theo Tuần



Giá trị giao dịch mua ròng của NĐT nước ngoài



Giá trị giao dịch tự doanh trên HOSE



DIỄN BIẾN GIAO DỊCH

VN-Index

Sau khi bật tăng điểm mạnh vượt mốc cản 590 điểm phiên đầu tuần, áp lực bán quay trở lại và diễn ra trên diện rộng, qua đó khiến cho thị trường trải qua 3 phiên điều chỉnh giảm điểm trong biên độ hẹp. Phiên giao dịch cuối tuần gây bất ngờ cho nhà đầu tư khi quay đầu giảm điểm mạnh mặc dù xuất hiện khá nhiều các thông tin vĩ mô hỗ trợ tích cực. Nhìn chung trong cả tuần, giao dịch tại các nhóm cổ phiếu trụ cột, từ nhóm các mã vốn hóa lớn cho đến các nhóm ngành khác nhau như ngân hàng, dầu khí hay bất động sản đều diễn ra không thật sự tích cực.

Tại nhóm cổ phiếu vốn hóa lớn, sự phân hóa diễn ra khá mạnh, trong đó xu hướng giảm giá xuất hiện tại đa số cổ phiếu. VNM và VIC là 2 cổ phiếu có hoạt động tích cực hơn cả với xu hướng tăng giá khá rõ ràng. Trong khi đó, GAS, PVD, BVH, KDC đều rơi vào trạng thái điều chỉnh giảm giá trong cả tuần. VCB cũng nằm trong xu hướng giảm chung của nhóm ngành ngân hàng. Đây thực sự là 1 tuần giao dịch hết sức tiêu cực của nhóm ngân hàng, từ BID, CTG cho đến MBB đều bị điều chỉnh giảm mạnh, đặc biệt trong phiên giao dịch cuối tuần. Nhóm cổ phiếu chứng khoán với HCM, SSI bật tăng mạnh trong phiên cuối tuần với thông tin hỗ trợ tích cực từ thông tin Nghị định 60 chính thức được thông qua trong đó quy định về việc nới room cho nhà đầu tư nước ngoài.

Nhóm cổ phiếu đầu cơ thị giá thấp cũng vừa trải qua 1 tuần giao dịch kém tích cực và nhóm này vẫn đang thu hút được dòng tiền khá tốt. FLC tiếp tục là mã có khối lượng giao dịch lớn nhất sàn, đạt bình quân gần 25 triệu cp/phiên. OGC rơi vào trạng thái điều chỉnh giảm trong tuần này sau 1 tuần tăng điểm tốt trước đó. Chiều ngược lại, DLG gây ấn tượng khi có tuần giao dịch tích cực hơn hẳn so với phần còn lại thuộc nhóm đầu cơ. JVC tiếp tục trải qua 1 tuần giảm sàn liên tục trong tất cả các phiên trong tuần với lượng dư bán sàn lớn.

Thanh khoản suy giảm và chỉ đạt 136 triệu/phiên, giảm so với con số gần 150 triệu/phiên của tuần giao dịch trước đó. So với phiên cuối tuần trước, Vn-Index giảm 0,5% và đóng cửa phiên cuối tuần ở mốc 581,75 điểm.

HNX-Index

Diễn biến giao dịch trên sàn HNX thậm chí có phần tiêu cực hơn so với bên sàn HOSE khi điều chỉnh giảm trong cả tuần giao dịch với xu hướng thanh khoản tăng lên trong các phiên cuối tuần. Xu hướng điều chỉnh giảm của hai nhóm cổ phiếu trụ cột ngân hàng và dầu khí nhanh chóng lan rộng sang các nhóm cổ phiếu còn lại, qua đó tác động tiêu cực lên chỉ số HNX-Index.

Nhóm cổ phiếu dầu khí với những PVC, PVS, PGS cùng với nhóm cổ phiếu ngân hàng như ACB, SHB trải qua 1 tuần giao dịch không thật sự tích cực và chủ yếu điều chỉnh đi ngang.

BẢN TIN TUẦN

Tuần GD từ: 6/22/2015 - 6/26/2015

Những diễn biến giao dịch linh xình của hai nhóm cổ phiếu này khiến cho tình hình thị trường chung không mấy sáng sủa. Điểm sáng của sàn HNX đến từ nhóm cổ phiếu chứng khoán với những BVS, KLS, VND. Nhóm này tích lũy đi ngang trong suốt tuần trước khi bùng nổ vào phiên giao dịch cuối tuần với các thông tin hỗ trợ từ việc nới room.

Tại nhóm cổ phiếu đầu cơ thanh khoản lớn, FIT và KLF tiếp tục có 1 tuần giao dịch ảm đạm với thanh khoản duy trì ở mức thấp. Hai mã này đã không còn thu hút được dòng tiền mạnh mẽ như trước. Trong khi đó, sau 1 vài phiên hồi phục vào tuần trước, SHN đã giảm trở lại và tiếp tục hành trình “đò đáy mới”.

Thanh khoản đã có sự sụt giảm đáng kể so với tuần giao dịch trước đó và chỉ đạt gần 53 triệu/phiên, giảm gần 20%. So với phiên đóng cửa cuối tuần trước, HNX-Index giảm hơn 1,8% và đóng phiên cuối tuần ở mốc 85,52 điểm.

GIAO DỊCH KHỐI NGOẠI:

Khối ngoại tiếp tục mua ròng tích cực trên cả 2 sàn, tuy nhiên lượng giao dịch mua và bán đều đã giảm đáng kể, đặc biệt là trên HOSE.

Trên HOSE, hoạt động mua vào và bán ra đã giảm đáng kể và không còn sôi động như tuần giao dịch trước đó. Lượng giao dịch cả 2 chiều mua và bán đều giảm 39,3%. Trong khi đó, xét về giá trị, giá trị chiều mua giảm nhẹ 6,4%, trong khi giá trị chiều bán tăng 9,3%. Khối ngoại do đó vẫn mua ròng hơn 12 triệu đơn vị, tương ứng với 36 tỷ giá trị mua ròng. STB có tuần thứ 2 liên tiếp được khối ngoại mua ròng nhiều nhất tuần, với lượng mua ròng đạt 5,2 triệu đơn vị. Chiều ngược lại, VIC là mã bị bán ròng mạnh nhất tuần, lượng bán ròng đạt 6,4 triệu đơn vị.

Trên HNX, giao dịch 2 chiều mua và bán có diễn biến trái chiều nhau. Lượng giao dịch mua vào giảm mạnh 47,2% (tương ứng với 41,6% giảm về giá trị), lượng giao dịch bán ra trong khi đó tăng 12,4% (tương ứng với 52,6% tăng về giá trị). Khối ngoại, tuy vậy, vẫn mua ròng gần 2,1 triệu đơn vị, tương ứng với hơn 50 tỷ giá trị mua ròng. PVS tiếp tục được khối ngoại mua ròng nhiều nhất tuần, lượng mua ròng đạt 867 nghìn đơn vị. Trong khi đó, PGS là mã bị khối ngoại bán ròng mạnh mẽ nhất tuần với lượng bán là 273 nghìn đơn vị.

THÔNG TIN NỔI BẬT TRONG TUẦN:

Tăng trưởng GDP 6 tháng đầu năm cao nhất trong vòng 3 năm trở lại đây: Theo số liệu từ bộ KHĐT, GDP trong 6 tháng đạt mức 6,11%. Đây là con số khá bất ngờ so với kỳ vọng của thị trường. Trong đó, lĩnh vực SXCN đạt mức tăng trưởng tới 9,6% cho thấy khu vực SXCN đang tiếp tục có những bước cải thiện rất tích cực trong 6 tháng đầu năm.

BẢN TIN TUẦN

Tuần GD từ: 6/22/2015 - 6/26/2015

Chỉ số giá tiêu dùng CPI trong tháng 6 tăng 0,35%. Đóng góp mạnh nhất cho mức tăng này là hai lần điều chỉnh giá xăng dầu gần đây và nhu cầu tiêu thụ điện năng tăng cao mùa nắng nóng. Dự báo CPI sẽ tiếp tục xu hướng tăng dần trong các tháng tới và phụ thuộc khá nhiều vào diễn biến của các mặt hàng thiết yếu.

Hạ viện Mỹ chính thức thông qua TAA: ngày 25/6, Hạ viện Mỹ đã bỏ phiếu thông qua Dự luật Hỗ trợ Điều chỉnh Thương mại (TAA), một bước đi quan trọng giúp Tổng thống Barack Obama thúc đẩy các cuộc đàm phán về Hiệp định Đối tác xuyên Thái Bình Dương (TPP). Việc TPA được lưỡng viện thông qua sẽ giúp tổng thống Obama sớm ký thành luật nhằm thúc đẩy tiến trình đàm phán TPP sớm hoàn thành.

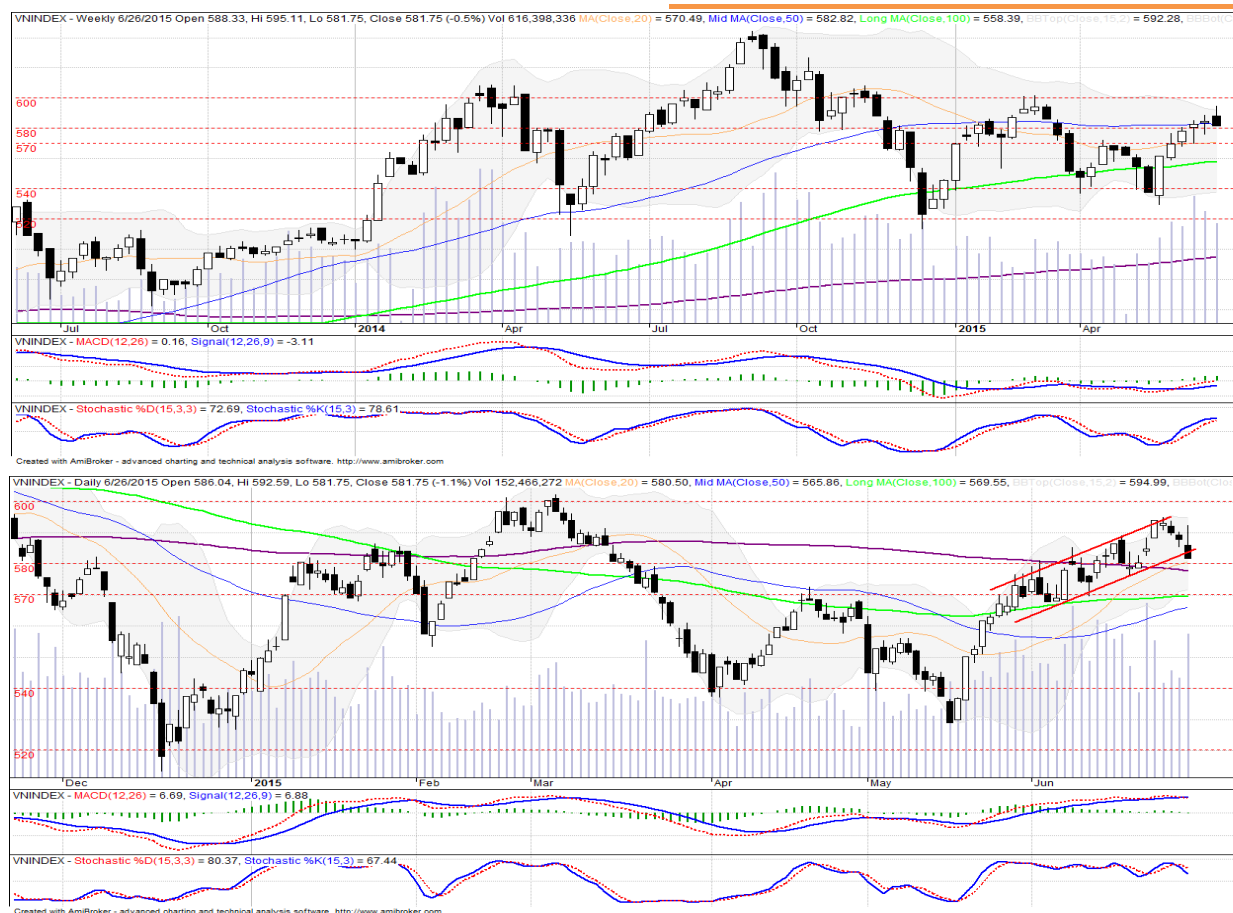
Chính thức nói room: Nghị định 60/2015 sửa đổi và bổ sung Nghị định 58/2012 hướng dẫn Luật Chứng khoán, trong đó có quy định về nói room cho nhà đầu tư nước ngoài tham gia thị trường chứng khoán Việt Nam, đã được Chính phủ ban hành ngày 25/6 vừa qua.

NHẬN ĐỊNH THỊ TRƯỜNG:

Xu hướng điều chỉnh tích lũy trong biên độ hẹp trong tuần này tiếp tục diễn ra. Mặc dù không phá vỡ các ngưỡng hỗ trợ ngắn hạn của hai chỉ số, tuy vậy giao dịch trong hầu hết các phiên giao dịch tỏ ra khá khó chịu do sự phân hóa nghiêng mạnh về nhóm các mã giảm điểm và thanh khoản cũng có xu hướng yếu đi rõ rệt. Dấu hiệu xấu thực sự vẫn chưa xuất hiện trong cả tuần giao dịch, tuy vậy các biến động lên xuống giữa các nhóm cổ phiếu là khá thiếu dứt khoát và biến động intraday của hầu hết các mã trên thị trường là xấu khiến cơ hội kiếm lợi nhuận từ danh mục của những người cầm cổ trở nên không rõ ràng.

Trong tuần vừa qua thị trường đón nhận khá nhiều các thông tin vĩ mô tích cực, đặc biệt trong phiên cuối tuần với các thông tin tích cực liên quan tới tiến trình đàm phán TPP có nhiều bước tiến mạnh mẽ sau khi TPA chính thức được lưỡng viện Mỹ thông qua và Nghị định 60 trong đó có quy định về nói room chính thức được chính phủ ban hành. Tuy vậy, dường như những thông tin này chỉ tạo hiệu ứng tích cực tại một số mã liên quan nhất định, phần còn lại lượng cung giá cao vẫn ồ ạt đẩy vào thị trường. VN-Index giảm điểm rất mạnh phiên cuối tuần báo hiệu rủi ro điều chỉnh vẫn tiếp tục ở mức cao.

Dòng tiền hiện tại có sự phân hóa khá mạnh mẽ. Chỉ những nhóm các cổ phiếu được hưởng lợi trực tiếp từ các thông tin tích cực liên quan mới thu hút được lượng cầu tương đối tích cực, còn lại đa phần đều chịu áp lực điều chỉnh mạnh do lực cầu tỏ ra khá dè dặt. Nhà đầu tư nên tiếp tục theo dõi diễn biến thị trường trong các phiên đầu tuần do hiện tại VN-Index đang test lại vùng hỗ trợ cứng ngắn hạn 577 – 580 điểm. Chỉ nên tiến hành mua vào khi vùng hỗ trợ này được giữ vững và dòng tiền dần tích cực trở lại.

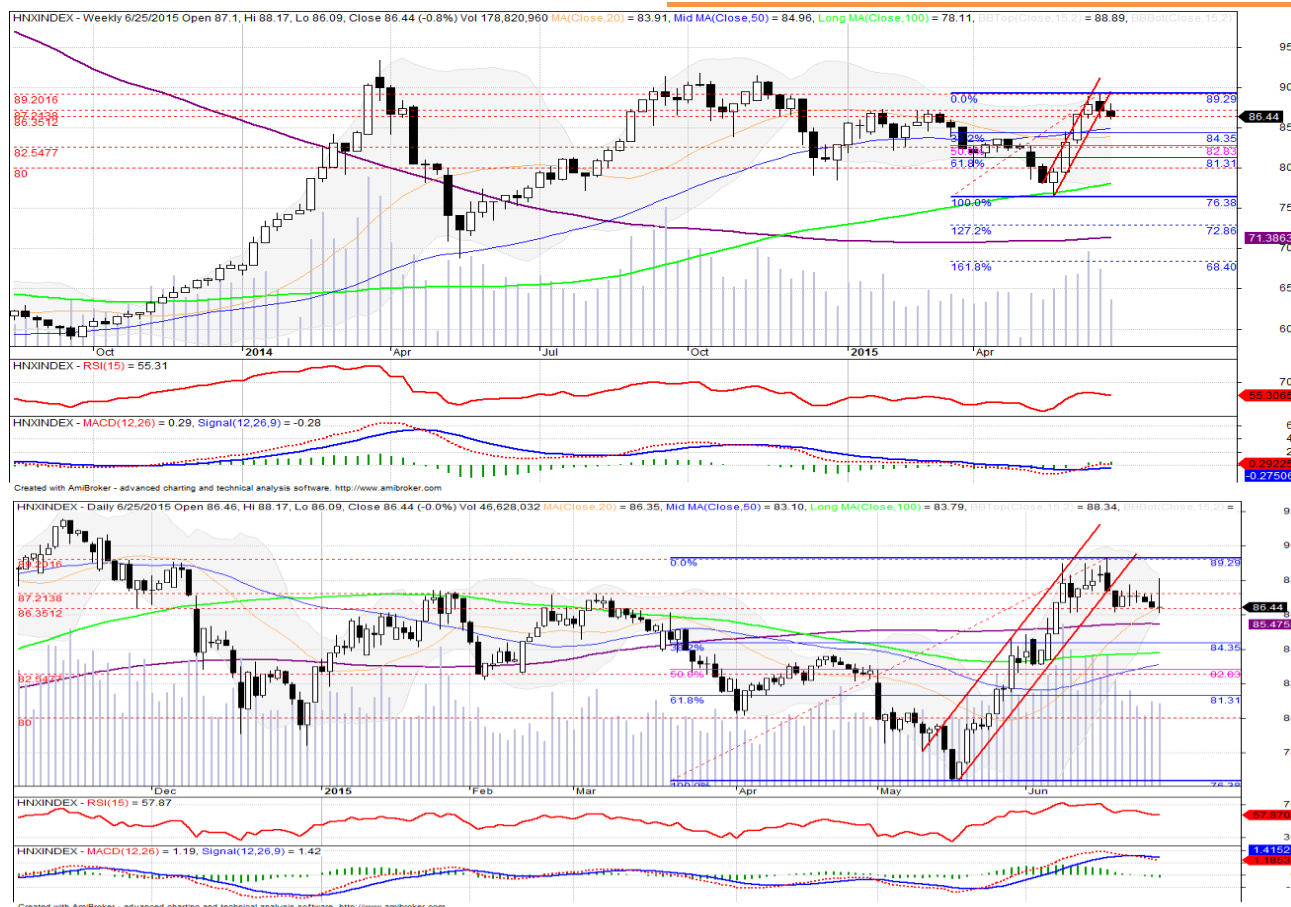
VN-INDEX

NHẬN ĐỊNH KỸ THUẬT

VN-Index có tuần giao dịch điều chỉnh mạnh sau tuần giao dịch đi ngang trước đó. Chỉ số này có tới 3 phiên cuối tuần điều chỉnh liên tiếp, đặc biệt phiên cuối tuần mất tới hơn 6 điểm, lùi về sát mốc 580 điểm. Thanh khoản trong tuần có xu hướng suy yếu với giá trị giao dịch chỉ quanh mốc 2.000 tỷ đồng. Phiên giao dịch cuối tuần do hiệu ứng từ các thông tin vĩ mô trong ngày khiến giá trị giao dịch vọt lên tới hơn 3.000 tỷ đồng.

Đồ thị tuần chỉ số này giảm điểm rất mạnh sau liên tiếp 2 tuần tạo thành Doji trước đó cho thấy xu hướng điều chỉnh đã mạnh dần lên và khả năng chỉ số này sẽ test lại các vùng hỗ trợ thấp hơn.

Đồ thị ngày cho thấy xu hướng điều chỉnh cũng diễn ra mạnh dần với liên tiếp các phiên điều chỉnh về sát mốc 580 điểm sau khi test không thành công mốc 594,3 điểm. Nếu phá vỡ mốc hỗ trợ ngắn hạn 580 điểm, khả năng chỉ số này sẽ lùi về vùng 574 – 570 điểm.

Các chỉ báo kỹ thuật cũng cho tín hiệu tiêu cực trong ngắn hạn khi đường MACD sau thời gian dài đi ngang đã cắt xuống dưới đường tín hiệu. Đường Stochastic cũng cắt xuống từ vùng quá mua 80.

HNX-INDEX

NHẬN ĐỊNH KỸ THUẬT

HNX-Index có tuần giao dịch điều chỉnh đi ngang trong biên độ hẹp với không phiên nào tăng điểm trong cả tuần. Chỉ số này biến động trong khoảng 86.4 – 87 điểm với độ rộng thị trường bị thu hẹp khá mạnh. Thanh khoản cũng có xu hướng yếu đi rõ rệt với đa số các phiên lượng giao dịch xoay quanh mốc 45 triệu đơn vị.

Đồ thị tuần chỉ số này hoàn thành mô hình đảo chiều giảm điểm xuất hiện trong tuần trước đó. Khả năng cao chỉ số này sẽ test lại mốc hỗ trợ mới 84.3 – 85 điểm trong các phiên giao dịch sắp tới.

Đồ thị ngày liên tiếp hình thành các Doji, spinning top cho thấy tâm lý nhà đầu tư đang biến động khá mạnh tại vùng giá hiện tại. Xu hướng điều chỉnh sẽ mạnh lên nếu diễn biến này tiếp tục diễn ra trong một vài phiên tới.

Các chỉ báo kỹ thuật cho thấy xung lực giảm không mạnh nhưng khả năng đảo chiều trong ngắn hạn sẽ khó có thể xuất hiện.

**BẢNG THEO DÕI CỔ PHIẾU KHUYẾN NGHỊ**

Mã CP	Ngày mở trạng thái	Mua/Bán	Giá Mua/Bán	Giá mục tiêu	Giá stop loss	Giá hiện tại	Trạng thái hiện tại	Lãi/lỗ dự kiến	Ghi chú
-------	--------------------	---------	-------------	--------------	---------------	--------------	---------------------	----------------	---------

Lưu ý:

- Các cổ phiếu khuyến nghị đều được lựa chọn trên tiêu chí: Thanh khoản bình quân 52T \geq 200.000 CP/Phiên. Doanh nghiệp có năng lực tài chính tốt, có kết quả kinh doanh tăng trưởng đều qua các quý/năm (hoặc) có chuyển biến nội tại tích cực về năng lực tài chính, KQKD trong ngắn/dài hạn. Ngoài ra các khuyến nghị cũng có thể dựa trên thuần túy phân tích kỹ thuật.

- Các khuyến nghị bán được thực hiện không chỉ dựa trên mức giá mục tiêu, giá stop loss mà còn phụ thuộc tình hình thị trường chung thay đổi (hoặc) cổ phiếu vẫn hoạt động tốt nên chúng tôi tiếp tục cho cổ phiếu chạy, dời mức trailing stop về 5% so với giá đóng cửa cao nhất mà cổ phiếu này đạt được (hoặc) cổ phiếu chuyển sang giai đoạn hoạt động kém hiệu quả nên mức stoploss/mức giá mục tiêu bị dời lại.

CẬP NHẬT TÌNH HÌNH DN TRONG DANH SÁCH KHUYẾN NGHỊ



HOSE

Top 5 CP NĐT nước ngoài mua và bán nhiều nhất

TT	Mã CK	KL mua ròng	Mã CK	KL bán ròng
1	STB	5,240,100	VIC	6,409,284
2	HQC	2,715,000	CTG	2,048,620
3	BID	2,509,260	DIG	1,348,660
4	SSI	2,185,140	CII	1,224,020
5	ITA	1,346,430	VSH	715,530

HNX

TT	Mã CK	KL mua ròng	Mã CK	KL bán ròng
1	PVS	867,200	PGS	273,026
2	SHB	456,300	PCT	218,900
3	BVS	440,900	VIX	103,800
4	PVB	211,100	BCC	77,900
5	VCG	203,600	VIG	52,000

Top 5 CP có KLGD lớn nhất trong tuần

Mã	Giá TC (*)	Giá đóng	%	KLGD
FLC	9.3	8.9	↓ -4.30%	124,583,070
OGC	2.9	2.8	↓ -3.45%	47,680,110
VIC	51.0	52.0	↑ 1.96%	31,113,289
MBB	15.0	15.2	↑ 1.33%	27,153,021
SSI	23.5	24.4	↑ 3.83%	23,195,130

Mã	Giá TC (*)	Giá đóng	%	KLGD
SCR	8.3	8.4	↑ 1.20%	35,488,647
FIT	13.7	12.8	↓ -6.6%	22,326,054
KLF	7.2	7.0	↓ -2.78%	17,280,782
PVX	4.0	3.9	↓ -2.50%	11,951,952
SHB	8.2	8.1	↓ -1.22%	11,796,656

Top 5 CP tăng giá nhiều nhất trong tuần

Mã	Giá TC (*)	Giá đóng	+/-	%
TNT	8.3	11.4	3.1	↑ 37.35%
SC5	20.0	23.7	3.7	↑ 18.50%
LHG	11.1	12.8	1.7	↑ 15.32%
FDC	17.5	20.0	2.5	↑ 14.29%
PTC	11.9	13.6	1.7	↑ 14.29%

Mã	Giá TC (*)	Giá đóng	+/-	%
TET	18.9	24.8	5.9	↑ 31.22%
DC2	3.0	3.9	0.9	↑ 30.00%
HDA	10.0	12.3	2.3	↑ 23.00%
KST	4.4	5.4	1.0	↑ 22.73%
BXH	14.0	16.5	2.5	↑ 17.86%

Top 5 CP giảm giá nhiều nhất trong tuần

Mã	Giá TC (*)	Giá đóng	+/-	%
JVC	13.0	9.3	-3.7	↓ -28.46%
KSS	2.0	1.5	-0.5	↓ -25.00%
ATA	4.3	3.4	-0.9	↓ -20.93%
DAG	24.4	19.5	-4.9	↓ -20.08%
PTK	2.6	2.1	-0.5	↓ -19.23%

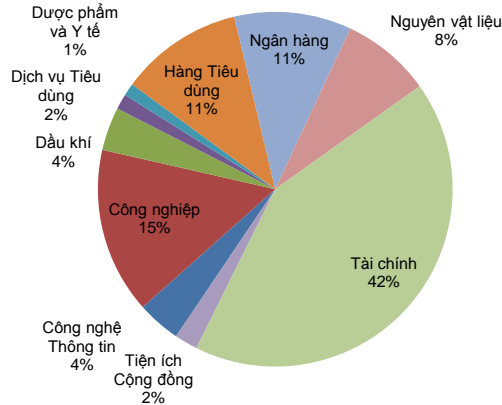
Mã	Giá TC (*)	Giá đóng	+/-	%
SHN	21.4	15.5	-5.9	↓ -27.57%
THB	32.1	24.4	-7.7	↓ -23.99%
SVN	4.0	3.1	-0.9	↓ -22.50%
SPI	6.0	4.8	-1.2	↓ -20.00%
ASA	6.1	5.0	-1.1	↓ -18.03%

(*) Giá điều chỉnh

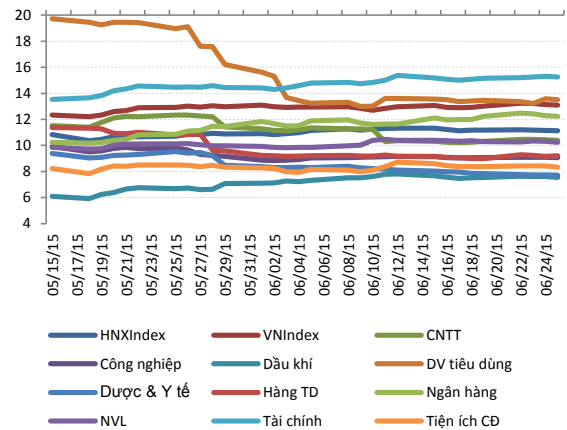


THỐNG KÊ GIAO DỊCH TUẦN VÀ CHỈ SỐ TÀI CHÍNH

Giá trị giao dịch tuần theo Ngành



Chuỗi PE ngành và thị trường



Top KLGD lớn nhất HOSE

Mã	KLGD	ROE	EPS	P/E	P/B
FLC	124,583,070	10.5%	1,109	8.0	0.9
OGC	47,680,110	12.1%	1,348	2.1	0.2
VIC	31,113,289	13.1%	1,802	28.9	3.6
MBB	27,153,021	14.8%	2,128	7.1	1.0
SSI	23,195,130	12.1%	1,607	15.2	1.8

Top KLGD lớn nhất HNX

Mã	KLGD	ROE	EPS	P/E	P/B
SCR	35,488,647	0.6%	89	94.1	0.6
FIT	22,326,054	33.1%	3,553	3.6	1.2
KLF	17,280,782	8.1%	834	8.4	0.7
PVX	11,951,952	30.2%	716	5.4	1.7
SHB	11,796,656	7.3%	866	9.4	0.7

Top Đột biến giá HOSE

Mã	+/-%	ROE	EPS	P/E	P/B
TNT	↑ 37.3%	7.1%	709	16.1	1.1
SC5	↑ 18.5%	10.7%	2,419	9.8	1.0
LHG	↑ 15.3%	9.3%	2,206	5.8	0.5
FDC	↑ 14.3%	1.4%	293	68.2	1.0
PTC	↑ 14.3%	3.9%	727	18.7	0.7

Top Đột biến giá HNX

Mã	+/-%	ROE	EPS	P/E	P/B
TET	↑ 31.2%	35.4%	4,681	5.3	1.7
DC2	↑ 30.0%	-32.0%	-3,407	-	0.4
HDA	↑ 23.0%	29.4%	3,127	3.9	3.3
KST	↑ 22.7%	12.0%	2,182	2.5	0.3
BXH	↑ 17.9%	7.9%	1,328	12.4	1.0

Top KLGD NĐT nước ngoài mua ròng HOSE

Mã	KL mua	ROE	EPS	P/E	P/B
STB	5,240,100	12.4%	1,950	9.3	1.1
HQC	2,715,000	4.0%	438	13.5	0.6
BID	2,509,260	15.8%	1,876	11.5	1.7
SSI	2,185,140	12.1%	1,607	15.2	1.8
ITA	1,346,430	2.3%	253	26.1	0.6

Top KLGD NĐT nước ngoài mua ròng HNX

Mã	KL mua	ROE	EPS	P/E	P/B
PVS	867,200	19.5%	4,079	6.7	1.1
SHB	456,300	7.3%	866	9.4	0.7
BVS	440,900	10.1%	1,843	8.2	0.8
PVB	211,100	42.0%	7,752	5.4	2.1
VCG	203,600	7.2%	924	14.4	1.0

Top Vốn hóa HOSE

Mã	Vốn hóa	ROE	EPS	P/E	P/B
VCB	119,126	10.3%	1,706	26.2	2.7
GAS	117,453	37.3%	7,149	8.7	3.0
VNM	114,014	32.2%	6,237	18.3	5.4
VIC	75,857	13.1%	1,802	28.9	3.6
CTG	71,489	10.6%	1,564	12.3	1.3

Top Vốn hóa HNX

Mã	Vốn hóa	ROE	EPS	P/E	P/B
ACB	18,822	7.9%	1,083	19.4	1.5
PVS	12,150	19.5%	4,079	6.7	1.1
SQC	8,584	-11.7%	-1,122	-	8.6
SHB	7,177	7.3%	866	9.4	0.7
VCG	5,875	7.2%	924	14.4	1.0



LỊCH SỰ KIỆN TUẦN

Ngày thông báo	Ngày thực hiện	Ngày ĐKCC	Ngày GDKHQ	Mã CK	Loại sự kiện
5/14/2015	6/26/2015	5/26/2015	5/22/2015	S33	Đại hội Đồng Cổ đông
2/26/2015	6/26/2015	3/12/2015	3/10/2015	VC6	Trả cổ tức bằng tiền mặt
6/24/2015	6/26/2015	5/15/2015	5/13/2015	STL	Thay đổi về : Đại hội đồng cổ đông
6/18/2014	6/26/2015	6/26/2015	6/26/2015	AVF	Niêm yết thêm
6/22/2015	6/26/2015	6/26/2015	6/26/2015	FLC	Niêm yết thêm
5/18/2015	6/26/2015	5/26/2015	5/22/2015	SMA	Đại hội Đồng Cổ đông
4/7/2015	6/26/2015	4/13/2015	4/9/2015	CVN	Đại hội Đồng Cổ đông
5/25/2015	6/26/2015	6/3/2015	6/1/2015	SHN	Đại hội Đồng Cổ đông
6/8/2015	6/26/2015	6/16/2015	6/12/2015	VNM	Trả cổ tức bằng tiền mặt
6/26/2015	6/26/2015	6/26/2015	6/26/2015	VMI	Nghị quyết đại hội cổ đông thường niên
6/26/2015	6/26/2015	6/26/2015	6/26/2015	V15	Nghị quyết đại hội cổ đông thường niên
6/26/2015	6/26/2015	6/26/2015	6/26/2015	HEV	Họp Hội đồng Quản trị
5/15/2015	6/26/2015	6/26/2015	6/26/2015	SPM	Đại hội Cổ đông Bất thường
6/26/2015	6/26/2015	6/26/2015	6/26/2015	HHG	Họp Hội đồng Quản trị
6/26/2015	6/26/2015	6/26/2015	6/26/2015	DNM	Họp Hội đồng Quản trị
5/27/2015	6/26/2015	6/5/2015	6/3/2015	PGD	Trả cổ tức bằng tiền mặt
4/25/2015	6/26/2015	5/15/2015	5/13/2015	HLG	Đại hội Đồng Cổ đông
3/20/2015	6/26/2015	4/2/2015	3/31/2015	SDJ	Đại hội Đồng Cổ đông
5/5/2015	6/26/2015	5/15/2015	5/13/2015	STL	Đại hội Đồng Cổ đông
5/27/2015	6/26/2015	6/8/2015	6/4/2015	CKV	Trả cổ tức bằng tiền mặt
5/14/2015	6/26/2015	5/27/2015	5/25/2015	CTX	Đại hội Đồng Cổ đông
6/23/2015	6/26/2015	6/26/2015	6/26/2015	HDA	Niêm yết thêm
6/19/2015	6/26/2015	6/30/2015	6/26/2015	CMS	Phát hành cổ phiếu
6/18/2015	6/26/2015	6/30/2015	6/26/2015	PSD	Phát hành cổ phiếu
5/11/2015	6/26/2015	5/29/2015	5/27/2015	BMI	Trả cổ tức bằng tiền mặt
5/20/2015	6/26/2015	6/26/2015	6/26/2015	BHS	Đại hội Cổ đông Bất thường
4/20/2015	6/26/2015	5/6/2015	5/4/2015	KDC	Đại hội Đồng Cổ đông
4/24/2015	6/26/2015	5/29/2015	5/27/2015	CPC	Trả cổ tức bằng tiền mặt
6/3/2015	6/26/2015	6/11/2015	6/9/2015	MAS	Trả cổ tức bằng tiền mặt
6/10/2015	6/26/2015	6/23/2015	6/19/2015	DOPET	Lấy ý kiến cổ đông bằng văn bản



Website: www.shs.com.vn

Chịu trách nhiệm nội dung:

Trưởng nhóm: **Đỗ Quang Hợp**
hop.dq@shs.com.vn

Chuyên viên: **Trần Xuân Bách**
bach.tx@shs.com.vn

Chuyên viên: **Đoàn Trọng Hiếu**
hieu.dt@shs.com.vn

Tất cả những thông tin nêu trong báo cáo nghiên cứu này đã được xem xét cẩn trọng, tuy nhiên Công ty Cổ phần Chứng khoán Sài Gòn - Hà Nội (SHS) không chịu bất kỳ một trách nhiệm nào đối với tính chính xác của những thông tin được đề cập đến trong báo cáo. Các quan điểm, nhận định và đánh giá trong báo cáo này là quan điểm cá nhân của các chuyên viên phân tích mà không đại diện cho quan điểm của SHS.

Báo cáo này chỉ nhằm mục tiêu cung cấp thông tin mà không hàm ý khuyến người đọc mua, bán hay nắm giữ chứng khoán. Người đọc chỉ nên sử dụng báo cáo nghiên cứu này như là một nguồn thông tin tham khảo.

SHS có thể có những hoạt động hợp tác kinh doanh với các đối tượng được đề cập đến trong báo cáo này. Người đọc cần lưu ý rằng SHS có thể có những xung đột lợi ích đối với các nhà đầu tư khi thực hiện báo cáo nghiên cứu phân tích này.

Dữ liệu tài chính được cung cấp bởi *StoxPlus Corporation*

Mọi thông tin xin vui lòng liên hệ:

Phòng Phân tích - Công ty Cổ Phần Chứng khoán Sài Gòn - Hà Nội

Trụ sở chính tại Hà Nội

Tầng 1&3, Tòa nhà Trung tâm
Hội nghị Công đoàn, Số 01 Yết
Kiêu, Hoàn Kiếm, Hà Nội
Tel: (84-4)-3818 1888
Fax: (84-4)-3818 1688

Chi nhánh Hồ Chí Minh

Lầu 3, tòa nhà Artex, 236-238
Nguyễn Công Trứ, P. Nguyễn
Thái Bình, Q.1, TP.HCM
Tel: (84-8)-3915 1368
Fax: (84-8)-3915 1369

Chi nhánh Đà Nẵng

97 Lê Lợi, Hải Châu, Đà
Nẵng
Tel: (84-511)-352 5777
Fax: (84-511)-352 5779
