

BẢN TIN TUẦN

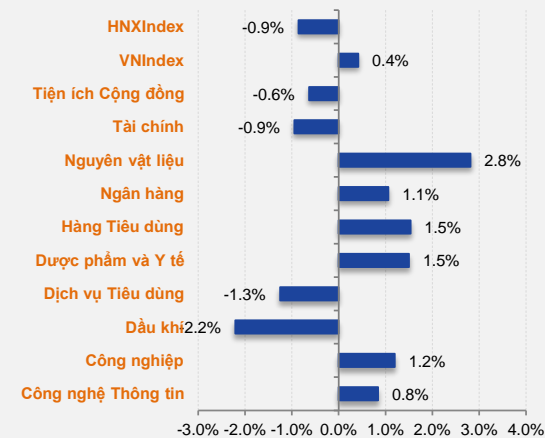
Tuần GD từ: 7/20/2015 - 7/24/2015

Index Tuần	HOSE	+/-	HNX	+/-
Thống kê thị trường				
Index	631.3	↑ 0.4%	86.3	↓ -0.9%
KLGD (trCP)	573.5	↓ -15.1%	244.4	↓ -16.5%
GTGD (tỷ VND)	10,522.9	↓ -14.2%	3,035.2	↓ -15.8%
Tổng cung (trCP)	899.4	↓ -28.6%	387.6	↓ -15.7%
Tổng cầu (trCP)	839.4	↓ -36.1%	375.9	↓ -8.4%

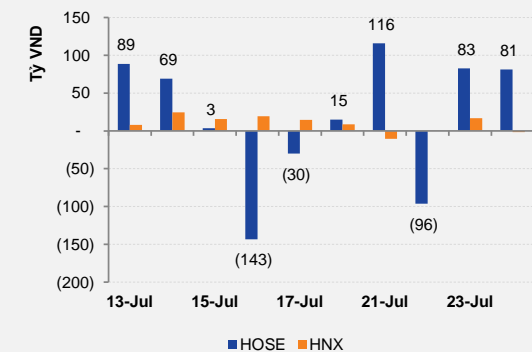
Giao dịch NĐT nước ngoài

KL mua (trCP)	52.89	↑ 19.1%	5.36	↓ -24.4%
KL bán (trCP)	43.22	↓ -13.6%	5.19	↑ 148.6%
GT mua (tỷ VND)	1,440.20	↑ 2.6%	94.82	↓ -22.0%
GT bán (tỷ VND)	1,241.29	↓ -12.3%	81.35	↑ 108.6%

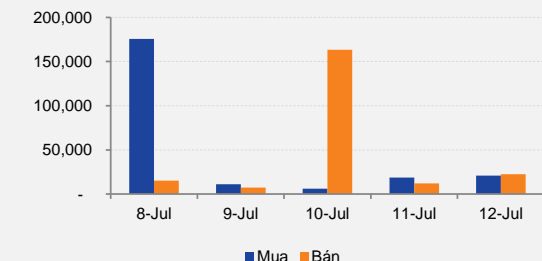
Biến động giá Ngành theo Tuần



Giá trị giao dịch mua ròng của NĐT nước ngoài



Giá trị giao dịch tự doanh trên HOSE



VN-Index

VN-Index có tuần giao dịch biến động khá mạnh. Sau 2 phiên đầu tuần điều chỉnh sâu, chỉ số phục hồi khá tích cực trong các phiên giữa tuần nhờ đà hồi phục tích cực của nhóm các cổ phiếu trụ thuộc các nhóm ngân hàng, bảo hiểm và bất động sản. Sau tuần giao dịch nhiều biến động VN-Index đóng cửa ở mức 631,26 điểm, duy trì đà tăng nhẹ 0,42% trong cả tuần giao dịch.

Nhóm cổ phiếu ngành bảo hiểm nhìn chung có tuần giao dịch âm đạm khi cả BVH, BMI, BIC cùng điều chỉnh khá sâu dưới áp lực chốt lời ở mức giá cao duy trì trong hầu như cả tuần giao dịch. BVH giảm 13,18%, BMI cũng giảm 11,11%. BIC có mức giảm thấp nhất trong nhóm, chốt tuần ở 24.000 đồng/cp, giảm 7,69% so với tuần trước.

Nhóm cổ phiếu ngành ngân hàng có tuần giao dịch nhiều biến động. Sự phục hồi của các mã lớn thuộc nhóm này trong các phiên giữa tuần đã hỗ trợ khá tích cực cho sự hồi phục mạnh của VN-Index. Tuy nhiên đà hồi phục này không còn được duy trì khi lực bán mạnh trở lại về cuối tuần tại hầu hết các mã. Tổng kết cả tuần giao dịch CTG, BID lần lượt tăng nhẹ 4,13% và 1,18% trong khi VCB giảm nhẹ 0,98%, EIB giảm 2,74%.

Nhóm cổ phiếu chứng khoán có diễn biến trái ngược. SSI đều đặn tăng trong suốt tuần, đạt đỉnh mới 27.200 đồng/cp tăng 4,63% trong cả tuần. HCM sau phiên thứ 3 điều chỉnh sâu đã phục hồi nhẹ ở các phiên cuối tuần tuy nhiên chốt tuần mã này vẫn giảm nhẹ 1,32%.

Xu hướng điều chỉnh được ghi nhận ở nhóm cổ phiếu đầu cơ khi phần lớn các mã đại diện đều có mức suy giảm đáng kể. DLG là mã điều chỉnh mạnh nhất với mức giảm 19,1% trong tuần. Tiếp theo là HAI cũng chốt tuần ở 9.200 đồng/cp, giảm 8%. FLC khả quan hơn với mức giảm nhẹ 1,19% trong tuần.

HNX-Index

HNX-Index sau chuỗi 5 phiên giảm điểm liên tiếp kéo dài từ tuần trước đã bật tăng mạnh mẽ ở phiên giao dịch ngày 22/7 quay lại mốc 87 điểm. Tuy nhiên thanh khoản vẫn duy trì ở mức thấp, nhóm cổ phiếu dẫn dắt vẫn chưa cho thấy vai trò của mình khi tiếp tục giao dịch linh xình khiến chỉ số không thể bật tăng. Tổng kết tuần giao dịch, HNX-Index giảm nhẹ 0,86% về 86,32 điểm.

Nhóm cổ phiếu ngân hàng có tuần giao dịch kém tích cực, thanh khoản sụt giảm khá mạnh so với tuần trước. ACB giảm nhẹ 0,45% trong tuần, chốt phiên cuối tuần ở 21.900 đồng/cp trong khi SHB có mức giảm 4,44%, đứng ở mức giá 8.600 đồng/cp.

Những thông xấu liên tiếp xuất hiện tác động khá tiêu cực đến nhóm cổ phiếu dầu khí trong tuần vừa qua khiến áp lực điều chỉnh diễn ra tại hầu hết các mã thuộc nhóm này. Tổng kết tuần giao dịch, PVC, PVS lần lượt giảm 6,88%, 2,55%. PVB cũng giảm nhẹ 0,54%. Bên cạnh đó PGS cũng giảm nhẹ 1,82% trong tuần.

BẢN TIN TUẦN

Tuần GD từ: 7/20/2015 - 7/24/2015

Diễn biến nhóm cổ phiếu đầu cơ trên HNX khá tương tự trên HOSE khi cả FIT và KLF cùng có tuần giao dịch âm ảm. KLF chốt phiên cuối tuần ở 6.100 đồng/cp, giảm 7,58% trong tuần. FIT cũng giảm nhẹ 4,2%, đứng ở mức giá 11.400 đồng/cp.

GIAO DỊCH KHỐI NGOẠI:

Khối ngoại có tuần giao dịch tương đối đặc biệt khi có nhiều phiên đi ngược lại xu hướng chung của thị trường. Tuy nhiên tổng kết cả tuần, khối ngoại vẫn mua ròng trên cả 2 sàn.

Trên HOSE, giao dịch của khối ngoại không biến động quá lớn. Khối lượng mua vào tăng 19,1% đạt 55,89 triệu đơn vị trong khi khối lượng bán ra giảm 13,6% đạt 43,22 triệu đơn vị. Tổng kết cả tuần khối ngoại mua ròng 198,91 tỷ đồng, tương ứng lượng mua ròng 9,67 triệu đơn vị. Tuần này SSI cùng DXG được khối ngoại mua vào mạnh nhất với khối lượng lần lượt hơn 8,1 và 2,1 triệu đơn vị. OGC cũng bất ngờ được khối ngoại mua vào hơn 1,95 triệu đơn vị. Ở chiều ngược lại, HAG tiếp tục bị bán ròng mạnh nhất với khối lượng lên tới hơn 7,7 triệu đơn vị. Bên cạnh đó IJC cũng bị bán ròng mạnh hơn 4,3 triệu đơn vị.

Diễn biến giao dịch khối ngoại trên HNX có phần sôi động hơn khi khối lượng bán ra được đẩy mạnh tới 148,6% so với tuần trước trong khi khối lượng mua vào suy giảm 24,4%. Tuy nhiên tổng kết cả tuần khối ngoại vẫn mua ròng nhẹ 13,47 tỷ đồng, tương ứng khối lượng mua ròng 0,17 triệu đơn vị. SHB tiếp tục được khối ngoại duy trì mua ròng với khối lượng 618.590 cổ phiếu. PVS cũng được mua ròng khá mạnh, khối lượng đạt 506.300 cổ phiếu. Ở chiều ngược lại PVC bị bán ròng mạnh nhất với khối lượng 775.950 cổ phiếu góp phần vào đà suy giảm của mã cổ phiếu này. Trong nhóm cổ phiếu chứng khoán SHS cùng KLS tiếp tục bị khối ngoại bán ròng với khối lượng lần lượt 729.900, 580.300 cổ phiếu.

THÔNG TIN NỔI BẬT TRONG TUẦN:

Giá xăng dầu điều chỉnh giảm từ 20/7: Cụ thể giá xăng giảm 260 đồng/lít, giá dầu Diesel giảm 1.112 đồng/lít, giá dầu giảm 1.128 đồng, giá dầu mazút giảm 872 đồng/kg. Việc giá xăng dầu giảm khá sẽ tiếp tục hỗ trợ cho kịch bản CPI tăng thấp trong các tháng tới.

CPI tháng 7 tăng 0,13%, thấp nhất trong vòng 5 tháng: Theo số liệu do Tổng cục Thống kê công bố ngày 24/7, chỉ số giá tiêu dùng (CPI) trong tháng 7 tăng 0,13% so với tháng trước, sau khi tăng 0,35% trong tháng 6. Đây là mức tăng chậm nhất trong vòng 5 tháng qua, dù tháng 7 ghi nhận tới 9 nhóm hàng tăng giá.



BẢN TIN TUẦN

Tuần GD từ: 7/20/2015 - 7/24/2015

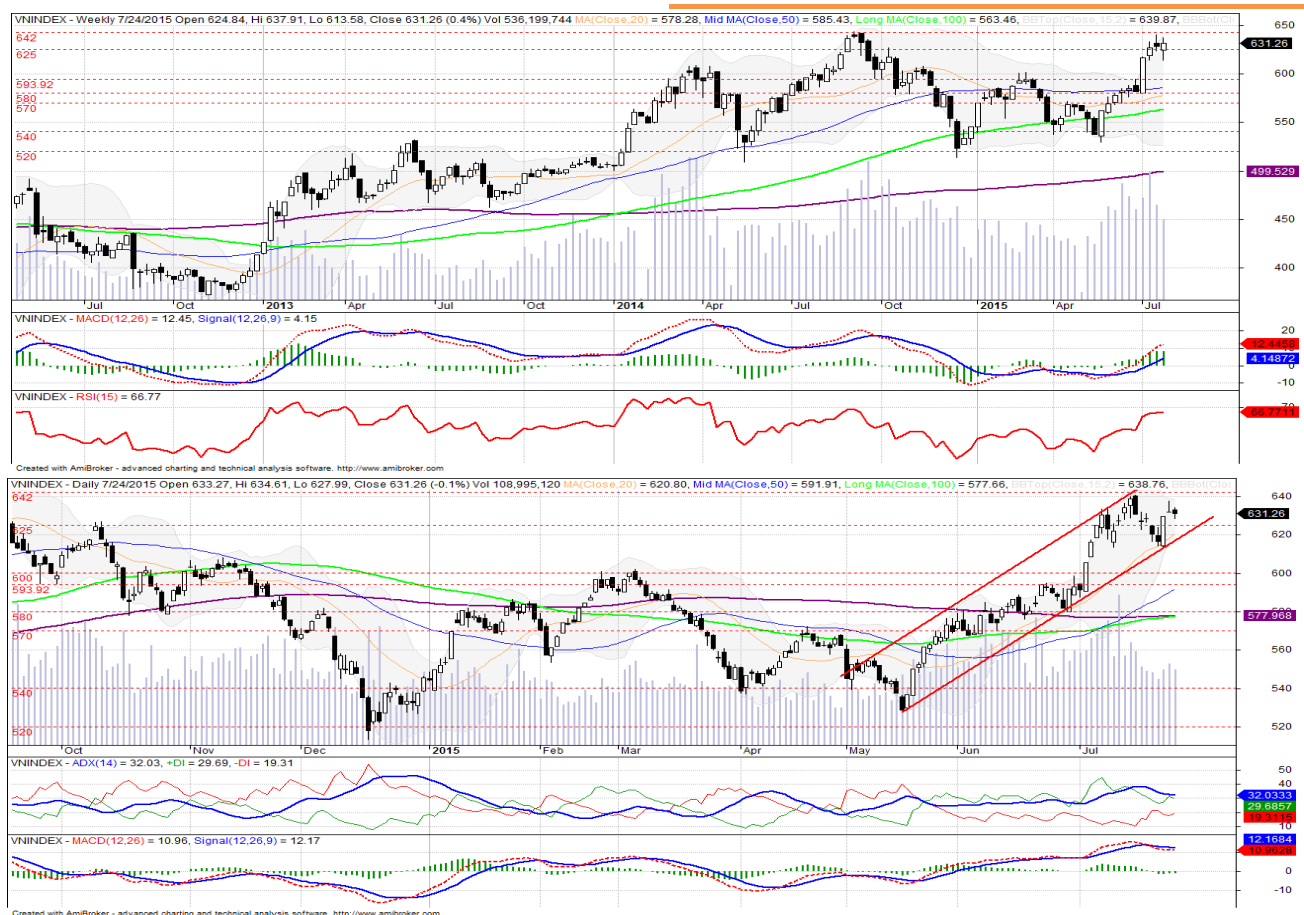
Giá dầu Mỹ xuống dưới 50 USD/thùng lần đầu tiên 3 tháng qua: Chốt phiên ngày 22/7, giá dầu WTI giảm 1,67 USD, tương ứng 3,3%, xuống 49,19 USD/thùng, thấp nhất kể từ 2/4. Giá dầu Mỹ đã giảm 17% trong tháng này do lo ngại về tình trạng cung vượt cầu. Tuy nhiên, một số nhà phân tích cho rằng mức giá dưới 50 USD/thùng sẽ không kéo dài lâu do nhu cầu tăng mạnh trong nửa đầu năm nay và sản lượng dầu của Mỹ có thể bắt đầu giảm.

NHẬN ĐỊNH THỊ TRƯỜNG:

Tâm lý thị trường trở nên khá kém hưng phấn trong hầu như cả tuần giao dịch trước thông tin lãnh đạo GP Bank và PVN bị bắt tạm giam và khởi tố. Tuy vậy, khác với diễn biến có phần khá tiêu cực sau khi xuất hiện thông tin lãnh đạo doanh nghiệp lớn bị bắt trước đây, tâm lý nhà đầu tư tỏ ra khá bình tĩnh do các tin tức này đã được đồn đoán từ khá lâu trước đó và hầu như đã phản ánh vào diễn biến thị trường giúp trạng thái điều chỉnh sâu không xuất hiện.

Dòng tiền vận động khá nhanh giữa các nhóm cổ phiếu. Sức lan tỏa khá tốt tuy vậy áp lực bán luôn hiện hữu thường trực tại phần lớn các cổ phiếu trụ cột trên cả hai sàn khiến hai chỉ số không có động lực bứt phá khỏi các mốc cản quan trọng.

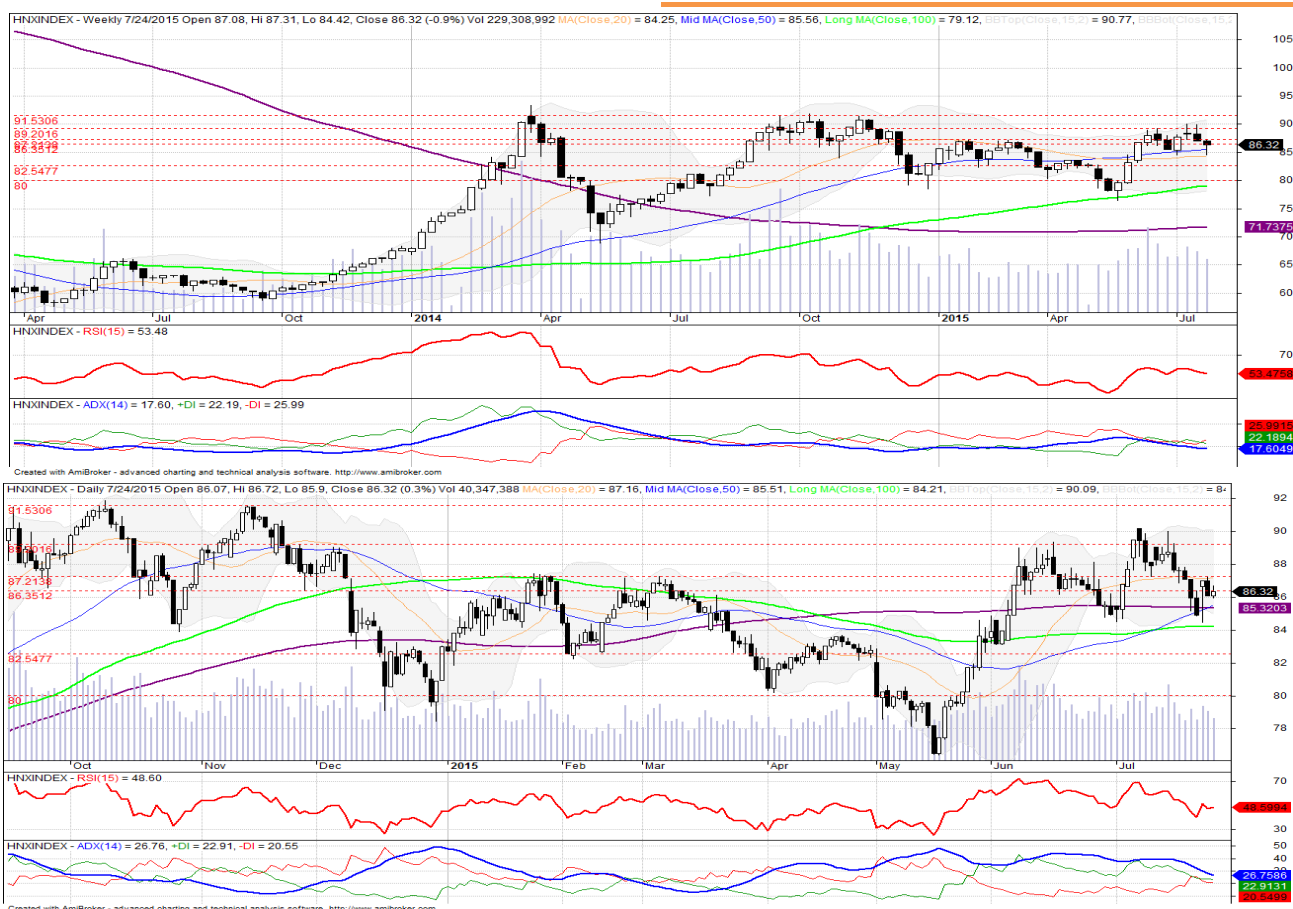
Thị trường không chịu áp lực điều chỉnh sâu. Xu hướng tăng điểm trung hạn tiếp tục được duy trì mặc dù tâm lý chốt lời xuất hiện trên diện rộng cộng hưởng cùng các thông tin thiếu tích cực được đưa ra liên tiếp trong tuần. Dòng tiền tập trung khá mạnh vào nhóm các cổ phiếu có KQKD Q2 nổi bật, và nhóm các cổ phiếu có các thông tin tích cực hỗ trợ. Trong tuần tới thị trường sẽ xuất hiện các thông tin hỗ trợ liên quan tới việc ban hành văn bản hướng dẫn thi hành cụ thể về nơi room và những diễn biến mới nhất trong cuộc họp dự kiến sẽ diễn ra vào ngày 28/7 tới đây của các nước tham gia đàm phán TPP hứa hẹn sẽ tạo động lực tích cực cho đà hồi phục của thị trường trong các phiên giao dịch tuần tới. Theo đó, nhà đầu tư có thể tiếp tục tiến hành giải ngân các cổ phiếu có thông tin hỗ trợ tích cực, đã điều chỉnh khá trong thời gian qua và đang dần thu hút dòng tiền trở lại.

VN-INDEX

NHẬN ĐỊNH KỸ THUẬT

VN-Index có tuần giao dịch khá biến động với 2 phiên đầu điều chỉnh xuống dưới mốc hỗ trợ 620 điểm, hồi phục mạnh tiền sát mốc cản 630 điểm và dao động duy trì quanh mốc cản này tới cuối tuần. Tổng kết cả tuần giao dịch, VN-Index tăng 0,42% so với tuần trước. Thanh khoản có dấu hiệu suy yếu trong các phiên điều chỉnh, tuy vậy giá trị giao dịch vẫn được duy trì tích cực quanh mốc trên 2.000 tỷ đồng/phiên.

Đồ thị tuần tiếp tục tạo thành một spinning top và vẫn duy trì quanh mốc 630 điểm cho thấy trạng thái tâm lý vẫn đang khá giằng co tại vùng giá này. Tuy vậy các chỉ báo kỹ thuật đều trong trạng thái tăng điểm khá tích cực.

Đồ thị ngày cho thấy đường SMA20 tiếp tục là mốc hỗ trợ tích cực cho chỉ số trong ngắn hạn. tuy vậy việc liên tiếp xuất hiện các Doji, spinning top cho thấy tâm lý vẫn đang giằng co mạnh và động lực tăng mạnh của chỉ số này vẫn chưa xuất hiện.

HNX-INDEX

NHẬN ĐỊNH KỸ THUẬT

HNX-Index có tuần giao dịch thiếu tích cực do nhóm các cổ phiếu chủ chốt trên sàn như dầu khí, chứng khoán hầu như hoạt động khá kém tích cực. Chỉ số này trong cả tuần mất 0,86%, lùi về mốc 86,32 điểm với thanh khoản duy trì thấp hơn rất nhiều so với tuần trước do tâm lý thận trọng của nhà đầu tư dâng cao.

Đồ thị tuần tiếp tục tạo thành một reversed hammer cho thấy xu hướng chủ chốt vẫn ở trạng thái đi ngang trong biên độ hẹp. Các chỉ báo xung lượng suy yếu, RSI phân kỳ giá cho thấy áp lực điều chỉnh sẽ vẫn tiếp tục duy trì.

Đồ thị ngày cho thấy chỉ số này tiếp tục duy trì quanh vùng 85.3 – 87.2. Đây là vùng giá tạo bởi hai đường SMA200 và SMA20. Nếu thoát khỏi vùng giá này chỉ số sẽ cho thấy xu hướng tiếp theo của mình.

Các chỉ báo kỹ thuật tiếp tục cho tín hiệu điều chỉnh khi RSI giảm mạnh về mức 48 trong khi ADX cho thấy trạng thái yếu đi về xung lực trong ngắn hạn.

**BẢNG THEO DÕI CỔ PHIẾU KHUYẾN NGHỊ**

Mã CP	Ngày mở trạng thái	Mua/Bán	Giá Mua/Bán	Giá mục tiêu	Giá stop loss	Giá hiện tại	Trạng thái hiện tại	Lãi/lỗ dự kiến	Ghi chú
-------	--------------------	---------	-------------	--------------	---------------	--------------	---------------------	----------------	---------

Lưu ý:

- Các cổ phiếu khuyến nghị đều được lựa chọn trên tiêu chí: Thanh khoản bình quân 52T \geq 200.000 CP/Phiên. Doanh nghiệp có năng lực tài chính tốt, có kết quả kinh doanh tăng trưởng đều qua các quý/năm (hoặc) có chuyển biến nội tại tích cực về năng lực tài chính, KQKD trong ngắn/dài hạn. Ngoài ra các khuyến nghị cũng có thể dựa trên thuần túy phân tích kỹ thuật.

- Các khuyến nghị bán được thực hiện không chỉ dựa trên mức giá mục tiêu, giá stop loss mà còn phụ thuộc tình hình thị trường chung thay đổi (hoặc) cổ phiếu vẫn hoạt động tốt nên chúng tôi tiếp tục cho cổ phiếu chạy, dời mức trailing stop về 5% so với giá đóng cửa cao nhất mà cổ phiếu này đạt được (hoặc) cổ phiếu chuyển sang giai đoạn hoạt động kém hiệu quả nên mức stoploss/mức giá mục tiêu bị dời lại.

CẬP NHẬT TÌNH HÌNH DN TRONG DANH SÁCH KHUYẾN NGHỊ



HOSE

Top 5 CP NĐT nước ngoài mua và bán nhiều nhất

TT	Mã CK	KL mua ròng	Mã CK	KL bán ròng
1	SSI	8,150,020	HAG	7,736,220
2	DXG	2,179,100	IJC	4,307,870
3	OGC	1,951,230	BCI	1,895,700
4	CTG	1,723,470	HVG	1,192,850
5	HPG	1,619,680	VIC	946,340

HNX

TT	Mã CK	KL mua ròng	Mã CK	KL bán ròng
1	SHB	618,590	PVC	775,950
2	PVS	506,300	SHS	729,900
3	TNG	349,100	KLS	580,300
4	VCG	281,200	SDT	336,300
5	LAS	232,300	CTS	141,200

Top 5 CP có KLGD lớn nhất trong tuần

Mã	Giá TC (*)	Giá đóng	%	KLGD
MBB	16.0	16.3	↑ 1.88%	31,136,070
SSI	26.0	27.2	↑ 4.62%	30,127,350
FLC	8.5	8.0	↓ -5.88%	28,370,870
OGC	2.6	2.5	↓ -3.85%	25,072,320
DLG	8.9	7.2	↓ -19.10%	22,466,000

Mã	Giá TC (*)	Giá đóng	%	KLGD
SHB	9.0	8.6	↓ -4.44%	24,037,269
SCR	8.9	8.8	↓ -1.1%	23,223,014
KLF	6.6	6.1	↓ -7.58%	17,286,370
FIT	11.9	11.4	↓ -4.20%	12,575,506
KVC	28.5	39.4	↑ 38.25%	11,442,600

Top 5 CP tăng giá nhiều nhất trong tuần

Mã	Giá TC (*)	Giá đóng	+/-	%
PNC	14.0	18.2	4.2	↑ 30.00%
HLG	2.3	2.8	0.5	↑ 21.74%
HAX	9.8	11.7	1.9	↑ 19.39%
HTL	89.0	103.0	14.0	↑ 15.73%
TDW	20.5	23.5	3.0	↑ 14.63%

Mã	Giá TC (*)	Giá đóng	+/-	%
PPE	8.9	12.8	3.9	↑ 43.82%
KVC	28.5	39.4	10.9	↑ 38.25%
PMS	10.3	13.8	3.5	↑ 33.98%
PIV	18.7	24.8	6.1	↑ 32.62%
TAG	22.0	26.4	4.4	↑ 20.00%

Top 5 CP giảm giá nhiều nhất trong tuần

Mã	Giá TC (*)	Giá đóng	+/-	%
BCG	19.0	15.0	-4.0	↓ -21.05%
DLG	8.9	7.2	-1.7	↓ -19.10%
GTT	2.2	1.8	-0.4	↓ -18.18%
AMD	15.8	13.4	-2.4	↓ -15.19%
SAV	12.0	10.3	-1.7	↓ -14.17%

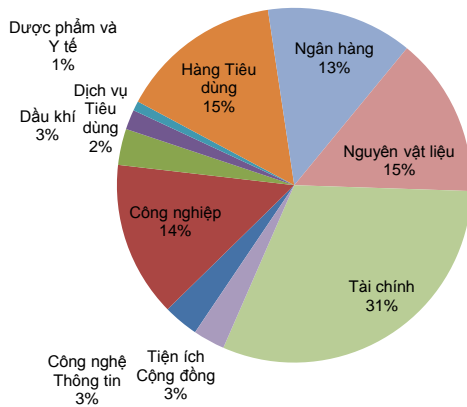
Mã	Giá TC (*)	Giá đóng	+/-	%
TET	22.0	16.3	-5.7	↓ -25.91%
SCL	13.2	10.5	-2.7	↓ -20.45%
SVN	4.0	3.2	-0.8	↓ -20.00%
SHN	15.0	12.0	-3.0	↓ -20.00%
LM7	4.5	3.7	-0.8	↓ -17.78%

(*) Giá điều chỉnh

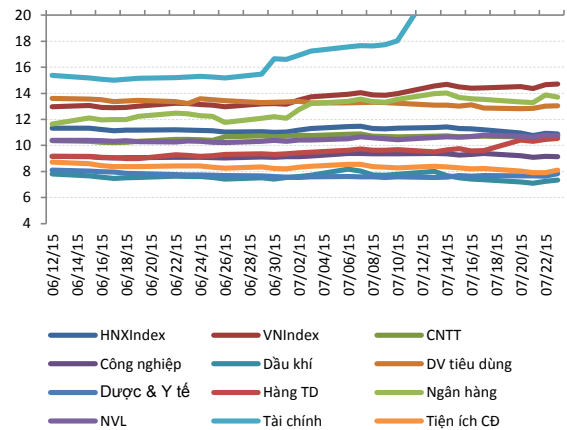


THỐNG KÊ GIAO DỊCH TUẦN VÀ CHỈ SỐ TÀI CHÍNH

Giá trị giao dịch tuần theo Ngành



Chuỗi PE ngành và thị trường



Top KLGD lớn nhất HOSE

Mã	KLGD	ROE	EPS	P/E	P/B
MBB	31,136,070	14.8%	2,128	7.7	1.1
SSI	30,127,350	12.0%	1,607	16.9	2.0
FLC	28,370,870	10.5%	1,090	7.3	0.6
OGC	25,072,320	-107.4%	-7,371	-	0.8
DLG	22,466,000	4.3%	485	14.9	0.6

Top KLGD lớn nhất HNX

Mã	KLGD	ROE	EPS	P/E	P/B
SHB	24,037,269	7.3%	866	9.9	0.7
SCR	23,223,014	0.6%	89	98.6	0.6
KLF	17,286,370	8.0%	834	7.3	0.5
FIT	12,575,506	31.6%	3,195	3.6	0.9
KVC	11,442,600	21.5%	2,784	14.2	3.7

Top Đột biến giá HOSE

Mã	+/-%	ROE	EPS	P/E	P/B
PNC	↑ 30.0%	6.3%	413	44.1	2.9
HLG	↑ 21.7%	-22.5%	-1,131	-	0.6
HAX	↑ 19.4%	19.5%	1,701	6.9	1.3
HTL	↑ 15.7%	78.9%	14,291	7.2	4.7
TDW	↑ 14.6%	15.2%	2,549	9.2	1.4

Top Đột biến giá HNX

Mã	+/-%	ROE	EPS	P/E	P/B
PPE	↑ 43.8%	24.2%	2,163	5.9	1.3
KVC	↑ 38.2%	21.5%	2,784	14.2	3.7
PMS	↑ 34.0%	23.0%	3,881	3.6	0.7
PIV	↑ 32.6%	54.2%	8,499	2.9	1.2
TAG	↑ 20.0%	3.5%	554	47.7	1.7

Top KLGD NĐT nước ngoài mua ròng HOSE

Mã	KL mua	ROE	EPS	P/E	P/B
SSI	8,150,020	12.0%	1,607	16.9	2.0
DXG	2,179,100	17.6%	1,858	10.0	1.4
OGC	1,951,230	-107.4%	-7,371	-	0.8
CTG	1,723,470	10.6%	1,564	14.5	1.5
HPG	1,619,680	25.2%	4,018	8.6	1.4

Top KLGD NĐT nước ngoài mua ròng HNX

Mã	KL mua	ROE	EPS	P/E	P/B
SHB	618,590	7.3%	866	9.9	0.7
PVS	506,300	20.2%	4,079	6.5	1.2
TNG	349,100	23.0%	3,644	7.6	1.8
VCG	281,200	6.7%	924	14.5	0.8
LAS	232,300	28.4%	5,175	5.5	1.7

Top Vốn hóa HOSE

Mã	Vốn hóa	ROE	EPS	P/E	P/B
VCB	134,584	10.3%	1,706	29.6	3.0
VNM	122,014	32.1%	6,237	19.6	5.7
GAS	115,558	36.9%	7,149	8.5	2.9
CTG	84,521	10.6%	1,564	14.5	1.5
BID	80,907	15.8%	1,838	14.0	2.1

Top Vốn hóa HNX

Mã	Vốn hóa	ROE	EPS	P/E	P/B
ACB	19,628	7.9%	1,083	20.2	1.6
PVS	11,927	20.2%	4,079	6.5	1.2
SQC	8,584	-11.7%	-1,122	-	8.9
SHB	7,620	7.3%	866	9.9	0.7
VCG	5,919	6.7%	924	14.5	0.8



LỊCH SỰ KIỆN TUẦN

Ngày thông báo	Ngày thực hiện	Ngày ĐKCC	Ngày GDKHQ	Mã CK	Loại sự kiện
6/19/2015	7/24/2015	7/7/2015	7/3/2015	SD6	Trả cổ tức bằng tiền mặt
7/17/2015	7/24/2015	7/24/2015	7/24/2015	PAC	Niêm yết thêm
6/9/2015	7/24/2015	6/26/2015	6/24/2015	SSC	Trả cổ tức bằng tiền mặt
7/20/2015	7/24/2015	7/24/2015	7/24/2015	VNS	Niêm yết thêm
7/24/2015	7/24/2015	7/24/2015	7/24/2015	ABI	Kết quả kinh doanh quý
7/24/2015	7/24/2015	7/24/2015	7/24/2015	SJM	Kết quả kinh doanh quý
7/24/2015	7/24/2015	7/24/2015	7/24/2015	CID	Kết quả kinh doanh quý
7/24/2015	7/24/2015	7/24/2015	7/24/2015	VST	Kết quả kinh doanh quý
7/14/2015	7/24/2015	7/28/2015	7/24/2015	TA96	Phát hành cổ phiếu
9/12/2013	7/24/2015	7/24/2015	7/24/2015	SBT	Niêm yết thêm
7/22/2015	7/24/2015	7/24/2015	7/24/2015	TVC	Niêm yết thêm
4/24/2015	7/24/2015	5/8/2015	5/6/2015	TCT	Đại hội Đồng Cổ đông
7/24/2015	7/24/2015	7/24/2015	7/24/2015	HLC	Kết quả kinh doanh quý
7/23/2015	7/24/2015	7/24/2015	7/24/2015	IDV	Niêm yết thêm
7/13/2015	7/24/2015	7/24/2015	7/24/2015	DRC	Niêm yết thêm
6/29/2015	7/25/2015	7/9/2015	7/7/2015	VNI	Đại hội Đồng Cổ đông
3/19/2015	7/27/2015	4/2/2015	3/31/2015	CMX	Đại hội Đồng Cổ đông
7/17/2015	7/27/2015	7/24/2015	7/24/2015	KMR	Niêm yết thêm
7/3/2015	7/27/2015	7/14/2015	7/10/2015	UIC	Trả cổ tức bằng tiền mặt
6/26/2015	7/28/2015	7/6/2015	7/2/2015	IHK	Trả cổ tức bằng tiền mặt
7/17/2015	7/28/2015	7/24/2015	7/24/2015	DXG	Niêm yết thêm
7/22/2015	7/28/2015	7/24/2015	7/24/2015	GDT	Niêm yết thêm
7/24/2015	7/28/2015	7/30/2015	7/28/2015	NBC	Phát hành cổ phiếu
5/19/2015	7/28/2015	5/26/2015	5/22/2015	OGC	Đại hội Đồng Cổ đông
7/20/2015	7/28/2015	7/24/2015	7/24/2015	PTE	Niêm yết mới
7/22/2015	7/29/2015	7/24/2015	7/24/2015	PNJ	Niêm yết thêm
6/9/2015	7/29/2015	5/8/2015	5/6/2015	TCT	Thay đổi về : Trả cổ tức bằng tiền mặt
6/16/2015	7/29/2015	6/29/2015	6/25/2015	L44	Trả cổ tức bằng tiền mặt
8/29/2014	7/30/2015	7/24/2015	7/24/2015	PPI	Niêm yết thêm
7/23/2015	7/30/2015	7/24/2015	7/24/2015	HVA	Niêm yết mới



Website: www.shs.com.vn

Chịu trách nhiệm nội dung:

Trưởng nhóm: **Đỗ Quang Hợp**
hop.dq@shs.com.vn

Chuyên viên: **Đoàn Trọng Hiếu**
hieu.dt@shs.com.vn

Tất cả những thông tin nêu trong báo cáo nghiên cứu này đã được xem xét cẩn trọng, tuy nhiên Công ty Cổ phần Chứng khoán Sài Gòn - Hà Nội (SHS) không chịu bất kỳ một trách nhiệm nào đối với tính chính xác của những thông tin được đề cập đến trong báo cáo. Các quan điểm, nhận định và đánh giá trong báo cáo này là quan điểm cá nhân của các chuyên viên phân tích mà không đại diện cho quan điểm của SHS.

Báo cáo này chỉ nhằm mục tiêu cung cấp thông tin mà không hàm ý khuyến người đọc mua, bán hay nắm giữ chứng khoán. Người đọc chỉ nên sử dụng báo cáo nghiên cứu này như là một nguồn thông tin tham khảo.

SHS có thể có những hoạt động hợp tác kinh doanh với các đối tượng được đề cập đến trong báo cáo này. Người đọc cần lưu ý rằng SHS có thể có những xung đột lợi ích đối với các nhà đầu tư khi thực hiện báo cáo nghiên cứu phân tích này.

Dữ liệu tài chính được cung cấp bởi *StoxPlus Corporation*

Mọi thông tin xin vui lòng liên hệ:

Phòng Phân tích - Công ty Cổ Phần Chứng khoán Sài Gòn - Hà Nội

Trụ sở chính tại Hà Nội

Tầng 1&3, Tòa nhà Trung tâm
Hội nghị Công đoàn, Số 01 Yết
Kiêu, Hoàn Kiếm, Hà Nội
Tel: (84-4)-3818 1888
Fax: (84-4)-3818 1688

Chi nhánh Hồ Chí Minh

Lầu 3, tòa nhà Artex, 236-238
Nguyễn Công Trứ, P. Nguyễn
Thái Bình, Q.1, TP.HCM
Tel: (84-8)-3915 1368
Fax: (84-8)-3915 1369

Chi nhánh Đà Nẵng

97 Lê Lợi, Hải Châu, Đà
Nẵng
Tel: (84-511)-352 5777
Fax: (84-511)-352 5779
