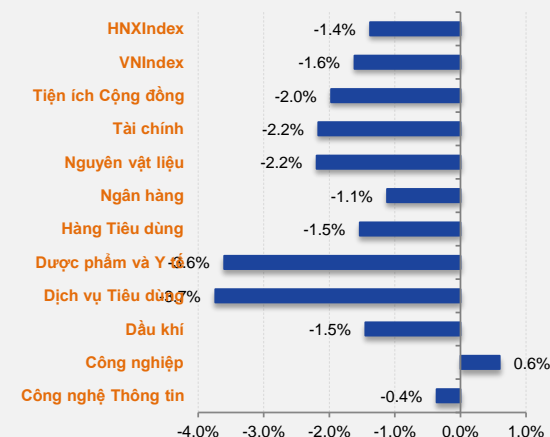


# BẢN TIN TUẦN

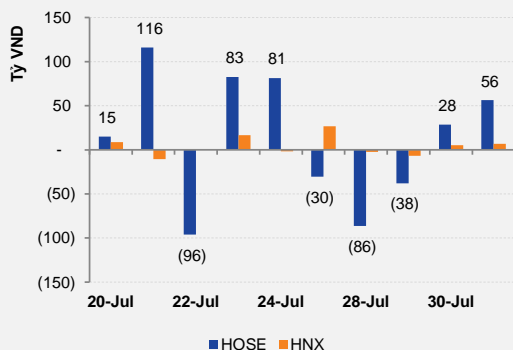
Tuần GD từ: 7/27/2015 - 7/31/2015

Index Tuần	HOSE	+/-	HNX	+/-
<b>Thống kê thị trường</b>				
Index	621.1	↓ -1.6%	85.1	↓ -1.4%
KLGD (trCP)	608.3	↑ 6.1%	215.5	↓ -11.8%
GTGD (tỷ VND)	11,874.9	↑ 12.8%	2,699.0	↓ -11.1%
Tổng cung (trCP)	1,176.3	↑ 4.3%	363.9	↓ -6.1%
Tổng cầu (trCP)	1,158.5	↑ 10.5%	345.7	↓ -8.0%
<b>Giao dịch NĐT nước ngoài</b>				
KL mua (trCP)	49.48	↓ -6.5%	6.31	↑ 17.8%
KL bán (trCP)	45.69	↑ 5.7%	3.76	↓ -27.5%
GT mua (tỷ VND)	1,351.34	↓ -6.2%	99.81	↑ 5.3%
GT bán (tỷ VND)	1,421.30	↑ 14.5%	70.02	↓ -13.9%

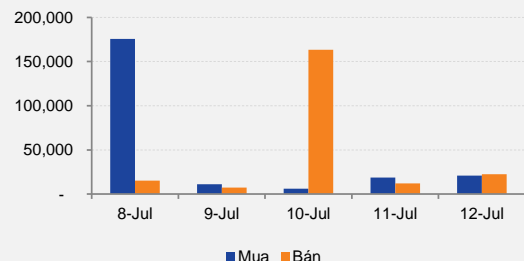
## Biến động giá Ngành theo Tuần



## Giá trị giao dịch mua ròng của NĐT nước ngoài



## Giá trị giao dịch tự doanh trên HOSE



## VN-Index

VN-Index có tuần điều chỉnh nhẹ về sát mốc 620 điểm do áp lực chốt lời diễn ra luân phiên giữa các nhóm cổ phiếu trong khi khối ngoại cũng có tuần hoạt động kém tích cực. Tổng kết tuần giao dịch, VN-Index giảm nhẹ 1,62% so với tuần trước, xuống mốc 621,06 điểm.

Nhóm cổ phiếu ngành bảo hiểm tiếp tục giao dịch linh xình trong tuần. Áp lực bán duy trì mạnh hầu như trong cả tuần. Tổng kết tuần giao dịch, BVH, BIC, BMI lần lượt giảm 6,25%, 6,67%, và 4,74%.

Diễn biến nhóm cổ phiếu ngân hàng không có nhiều biến động khi phần lớn những mã chủ chốt trong nhóm đều dao động với biên độ hẹp quanh mức giá tham chiếu. Tổng kết tuần giao dịch VCB, BID, CTG lần lượt giảm nhẹ 1,19%, 0,78%, 0,88%.

Việc đàm phán TPP bước vào giai đoạn quan trọng với kỳ vọng sẽ hoàn thành những thỏa thuận cơ bản trong phiên họp cuối tuần ngày 31/7 tại Hawaii giúp nhóm cổ phiếu ngành dệt may và thủy sản có tuần giao dịch sôi động. Tổng kết tuần giao dịch, HVG, IDI tăng mạnh lần lượt 10,61% và 14,71%, FMC cũng tăng 9,82%.

Nhóm cổ phiếu đầu cơ có tuần giao dịch nhiều biến động. Sau khi quãng thời gian điều chỉnh ở đầu tuần, lực cầu bắt đáy đã trở lại vào những phiên cuối tuần giúp nhóm thoát khỏi nguy cơ điều chỉnh sâu. Tổng kết tuần giao dịch, DLG giảm nhẹ 1,39%, FLC giữ vững mức giá tham chiếu trong khi HAI tăng nhẹ 5%.

## HNX-Index

Trên sàn Hà Nội, việc thiếu vắng lực tăng của nhóm các cổ phiếu dẫn dắt khiến HNX-Index phần lớn thời gian giao dịch linh xình quanh mức giá tham chiếu. Tổng kết tuần giao dịch HNX giảm nhẹ 1,38% so với tuần trước xuống 85,13 điểm.

Nhóm cổ phiếu ngành ngân hàng tiếp tục giao dịch kém tích cực. ACB giảm nhẹ 1,37% với mức thanh khoản tiếp tục sụt giảm đáng kể so với tuần trước. Diễn biến giao dịch của SHB cũng không mấy khả quan khi mã này chốt tuần ở 8.400 đồng/cp, giảm 2,33% so với phiên cuối tuần trước.

Chịu tác động từ việc giá dầu thế giới tiếp tục suy giảm nhưng nhóm cổ phiếu dầu khí vẫn bất ngờ có tuần giao dịch tích cực. Tổng kết tuần giao dịch, PVB tăng nhẹ 1,63%, PVC giữ vững mức giá tham chiếu, PVS tăng 1,18%.

Nhóm cổ phiếu chứng khoán sau phiên đầu tuần bật tăng với điểm sáng VND tạo đỉnh mới 15.300 đồng/cp đã liên tục điều chỉnh ở những phiên tiếp theo. Tổng kết tuần giao dịch, VND giảm nhẹ 2,61%, BVS cũng giảm 2,01%, SHS may mắn giữ được mức giá tham chiếu, KLS chốt tuần ở 8.700 đồng/cp có mức giảm mạnh nhất 6,45%.

## BẢN TIN TUẦN

Tuần GD từ: 7/27/2015 - 7/31/2015

FIT trở thành điểm nhấn của nhóm cổ phiếu đầu cơ trên HNX khi bật tăng mạnh trong phiên ngày 29/7 với thông tin hỗ trợ đến từ việc HOSE chấp nhận đề xuất chuyển sàn của FIT. Chịu ảnh hưởng chung từ thị trường FIT điều chỉnh nhẹ trong phiên cuối tuần nhưng tổng kết cả tuần vẫn tăng 6,14%. Bên cạnh đó, một mã khác trong nhóm là FLC chốt phiên với mức giảm nhẹ 1,64%.

### GIAO DỊCH KHỐI NGOẠI:

Diễn biến giao dịch của khối ngoại không mấy khả quan trong tuần vừa rồi khi vẫn tiếp tục mua ròng nhẹ trên HNX nhưng đã bán ròng khá mạnh trên HOSE.

Trên HOSE, giao dịch của khối ngoại không có sự thay đổi đáng kể. Khối lượng mua vào giảm 6,5% đạt 49,48 triệu đơn vị trong khi khối lượng bán ra tăng 5,7% đạt 45,69 triệu đơn vị. Tổng kết cả tuần khối ngoại bán ròng 69,96 tỷ đồng, tuy nhiên xét về khối lượng thì họ mua ròng nhẹ 3,79 triệu đơn vị. NT2 cùng SSI là hai mã được khối ngoại mua ròng nhiều nhất với khối lượng lần lượt hơn 4,6 và 4,4 triệu đơn vị. Ở chiều ngược lại TTF là mã bị bán ròng nhiều nhất với khối lượng hơn 2,9 triệu đơn vị. KDC dù được hỗ trợ bởi thông tin cổ tức đặc biệt cũng bất ngờ bị khối ngoại bán ròng hơn 2,6 triệu đơn vị.

Trên HNX, giao dịch của khối ngoại có phần khả quan hơn khi khối lượng mua vào tăng 17,8% cùng với đó là khối lượng bán ra cũng giảm 27,5% so với tuần trước. Tổng kết tuần giao dịch, khối ngoại mua ròng 29,79 tỷ đồng, tương ứng khối lượng mua ròng 2,55 triệu đơn vị. FIT là mã được khối ngoại mua vào nhiều nhất với khối lượng mua ròng đạt 794,245 cổ phiếu. SHB vẫn được khối ngoại mua ròng nhưng khối lượng giảm xuống còn 313.057 cổ phiếu. Ở chiều ngược lại PVI bị bán ròng mạnh nhất với khối lượng 670.739 cổ phiếu.

### THÔNG TIN NỔI BẬT TRONG TUẦN:

Việt Nam nhập siêu 300 triệu USD trong tháng 7: Theo báo cáo do Tổng cục Thống kê công bố ngày 29/7, tổng giá trị nhập siêu 7 tháng lên mức 3,4 tỷ USD, tương đương 3,7% kim ngạch xuất khẩu. Trong số đó, khu vực kinh tế trong nước nhập siêu 11,4 tỷ USD, còn khu vực FDI xuất siêu 8 tỷ USD. Điều này sẽ tiếp tục gây sức ép lên diễn biến tỷ giá trong thời gian tới.

Khai mạc Hội nghị Bộ trưởng các nước tham gia đàm phán TPP: Sáng 29/7 (theo giờ Việt Nam), bộ trưởng thương mại các quốc gia tham gia đàm phán Hiệp định Đối tác xuyên Thái Bình Dương (TPP) đã bắt đầu vòng đàm phán mới tại Hawaii (Mỹ). Đây được coi là cơ hội cuối cùng để 12 nước đạt được một thỏa thuận trong năm nay.

## BẢN TIN TUẦN

Tuần GD từ: 7/27/2015 - 7/31/2015

Fed giữ nguyên lãi suất, có thể sẽ tăng trong cuộc họp tháng 9: Thông báo mới nhất của Fed cho thấy họ có thể không cần nền kinh tế tiến triển hơn nhiều trước khi bắt đầu tăng lãi suất mà họ đã giữ ở mức gần 0% kể từ tháng 12/2008. Theo một cuộc điều tra với các nhà kinh tế, phần lớn họ đều dự đoán Fed sẽ bắt đầu tăng lãi suất vào tháng 9.

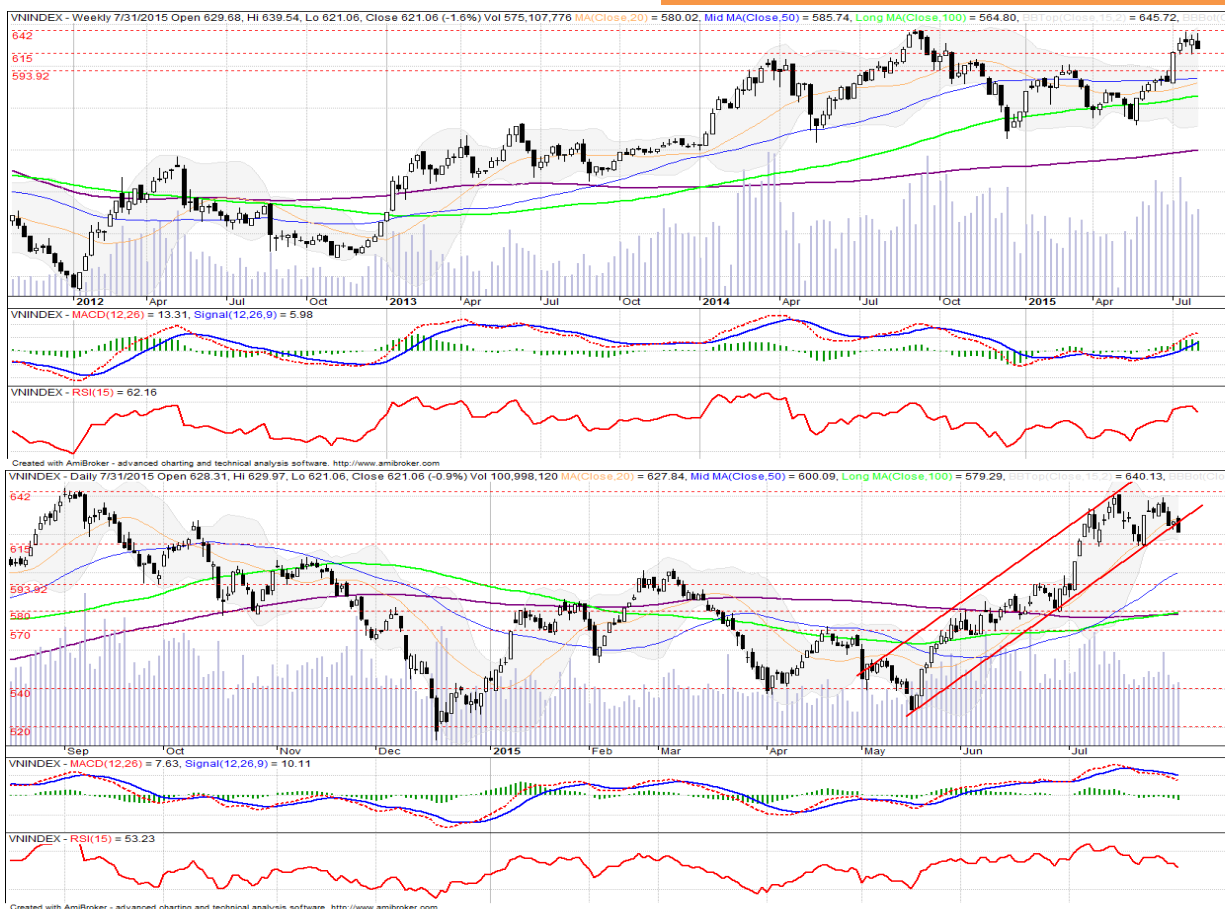
Thống đốc Nguyễn Văn Bình cho biết Dự trữ ngoại hối của Việt Nam hiện đang ở mức 37 tỉ đô la và 10 tấn vàng. Đồng thời Thống đốc NHNN cũng khẳng định cam kết không điều chỉnh tỷ giá quá 2% trong năm nay. Đây là thông tin tích cực phần nào giúp giảm bớt áp lực tỷ giá trong bối cảnh thâm hụt thương mại tiếp tục tăng qua từng tháng và đồng USD tiếp tục có dấu hiệu tăng mạnh sau khi FED tiếp tục bảo lưu quan điểm sẽ tiến hành tăng lãi suất trong tháng 9 tới nếu nền kinh tế duy trì tốc độ tăng trưởng.

### NHẬN ĐỊNH THỊ TRƯỜNG:

Xu hướng điều chỉnh trên diện rộng tiếp tục diễn ra trong cả tuần. Động lực tăng điểm chính của thị trường trong giai đoạn này là văn bản hướng dẫn Nghị định 60 về nới room cho nhà đầu tư nước ngoài và TPP dường như mất dần hiệu ứng trong ngắn hạn do tâm lý chờ đợi các thông tin vĩ mô này chính thức xuất hiện khiến xu thế đứng ngoài quan sát của dòng tiền chiếm ưu thế. Thể hiện rõ nhất là sự vận động của dòng vốn giữa các nhóm cổ phiếu rất kém. Trạng thái chốt lời ngắn hạn diễn ra liên tục và thanh khoản có xu hướng suy giảm.

Khối ngoại trong tuần qua giao dịch rất thiếu tích cực, đẩy mạnh hoạt động bán ròng trên hai sàn, đặc biệt trên HOSE. Trong đó, trạng thái bán ròng tập trung khá mạnh vào các mã lớn khiến diễn biến tâm lý của dòng vốn nội cũng bị ảnh hưởng đáng kể. Chuỗi giao dịch thận trọng trở lại trong giai đoạn gần đây của khối ngoại xuất phát từ rủi ro thường trực từ diễn biến thị trường chứng khoán Trung Quốc với đà suy giảm mạnh tiếp tục diễn ra đã ảnh hưởng không nhỏ tới hoạt động của dòng vốn đầu tư tại các thị trường cận biên và mới nổi. Ngoài ra, việc FED để ngỏ khả năng sẽ tăng lãi suất trong tháng 9 tới đây cũng gây tác động không nhỏ tới diễn biến dòng vốn ngoại.

Trạng thái giao dịch cầm chừng của dòng tiền trong lúc chờ đợi các thông tin chính thức được công bố khiến quán tính tăng điểm trong ngắn hạn đang dần suy yếu. Các chỉ số đang hình thành các mẫu hình kỹ thuật xấu báo hiệu rủi ro điều chỉnh sẽ cao hơn, đặc biệt trong bối cảnh nếu các thông tin đang được mong chờ không cho thấy kết quả khả quan. Nhà đầu tư nên thận trọng và giữ trạng thái danh mục ở mức an toàn, chờ các diễn biến tích cực của dòng tiền.

**VN-INDEX**

**NHẬN ĐỊNH KỸ THUẬT**

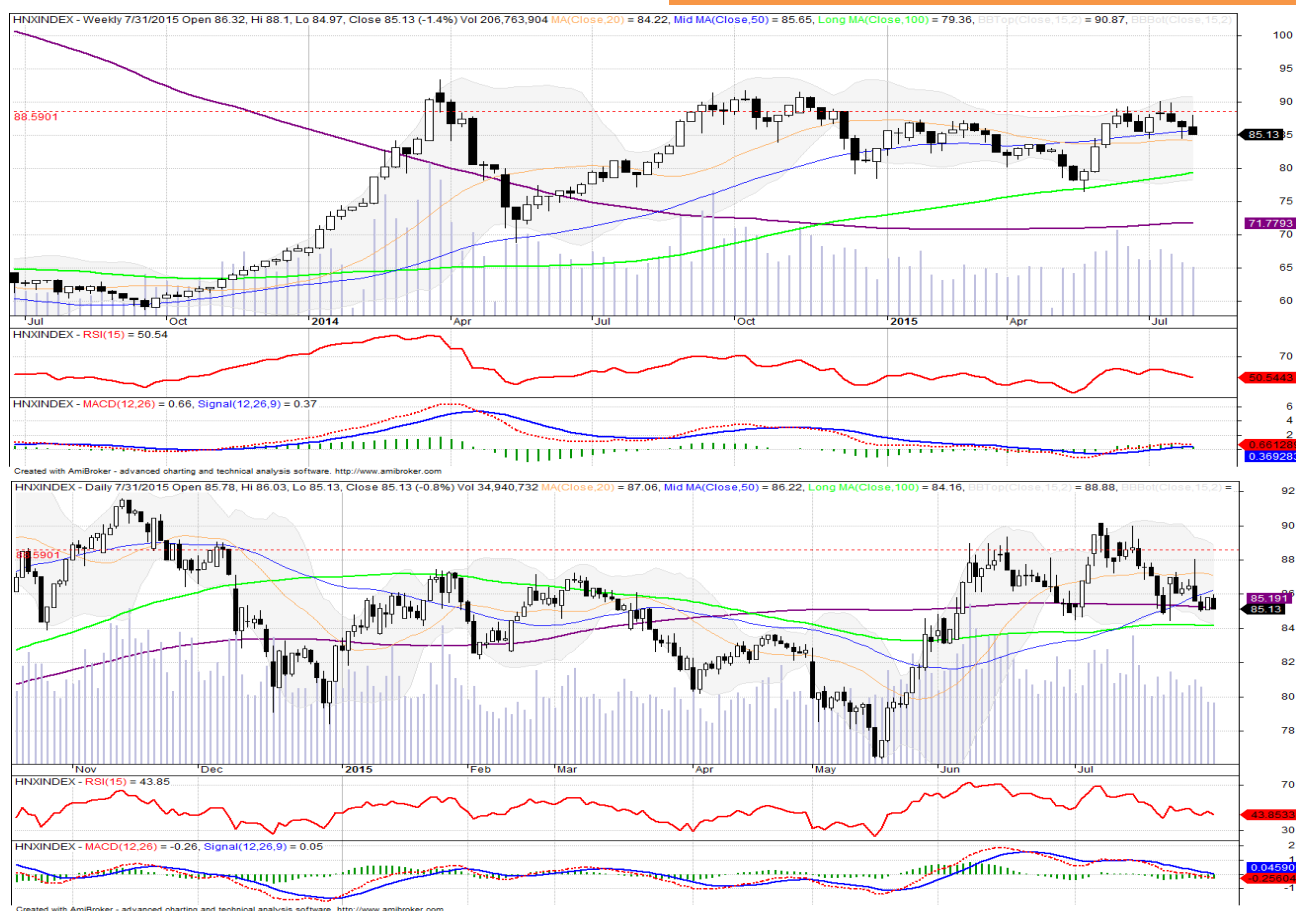
VN-Index có tuần điều chỉnh sâu và áp lực điều chỉnh xuất hiện trên diện rộng do tâm lý thận trọng của dòng tiền tiếp tục dâng cao. Tổng kết cả tuần giao dịch, chỉ số này mất 1,62% so với tuần trước, xuống mốc 621,06 điểm. Thanh khoản trong tuần cũng tỏ ra suy yếu với nhiều phiên lượng giao dịch chỉ xoay quanh mốc 100 triệu đơn vị.

Đồ thị tuần của chỉ số này tạo thành spinning top với đuôi nến phía trên khá dài cho thấy áp lực điều chỉnh mạnh khi chỉ số này test không thành công đỉnh 640 điểm. Trạng thái giao dịch tích lũy tiếp tục diễn ra tại vùng đỉnh này và cho rủi ro điều chỉnh khá lớn nếu mốc 615 điểm bị phá vỡ.

Đồ thị ngày cho dấu hiệu tiêu cực khi chỉ số này đang trong quá trình hình thành mô hình V-Đ-V, liên tục giảm điểm lùi xuống dưới đường SMA20 và cũng phá vỡ luôn channel dưới của kênh tăng điểm trung hạn. Nếu mốc 615 điểm bị phá vỡ tương đương đường neckline của mô hình V-Đ-V, chỉ số này sẽ test lại mốc 600 điểm trong ngắn hạn.

Các chỉ báo kỹ thuật cho tín hiệu động lực điều chỉnh đang có dấu hiệu mạnh dần lên.

## HNX-INDEX



## NHÂN ĐỊNH KỸ THUẬT

HNX-Index có tuần giao dịch thiếu tích cực với nhiều phiên điều chỉnh đi ngang và thanh khoản suy giảm. Chỉ số này cả tuần giảm nhẹ 1,38% so với tuần trước xuống 85,13 điểm. Thanh khoản nhiều phiên trong tuần suy giảm về quanh mốc 400 tỷ/phiên.

Đồ thị tuần tiếp tục tạo thành Doji do các phiên đều dao động trong biên độ hẹp. Tuy vậy chỉ số này có dấu hiệu xấu khi giảm về dưới đường SMA50 nhưng vẫn duy trì trên SMA20.

Đồ thị ngày liên tiếp tạo thành các phiên điều chỉnh sâu. Tuy vậy chỉ số này vẫn tiếp tục được duy trì trên mốc SMA200 cho thấy xu hướng giảm mạnh vẫn chưa được kiểm chứng. Nếu tiếp tục phá vỡ mốc hỗ trợ này, chỉ số sẽ kiểm chứng lại mốc 84 trong các phiên tới.

Các chỉ báo kỹ thuật cho tín hiệu momentum điều chỉnh mạnh đang diễn ra trong ngắn hạn.

**BẢNG THEO DÕI CỔ PHIẾU KHUYẾN NGHỊ**

Mã CP	Ngày mở trạng thái	Mua/Bán	Giá Mua/Bán	Giá mục tiêu	Giá stop loss	Giá hiện tại	Trạng thái hiện tại	Lãi/lỗ dự kiến	Ghi chú
-------	--------------------	---------	-------------	--------------	---------------	--------------	---------------------	----------------	---------

**Lưu ý:**

- Các cổ phiếu khuyến nghị đều được lựa chọn trên tiêu chí: Thanh khoản bình quân 52T  $\geq$  200.000 CP/Phiên. Doanh nghiệp có năng lực tài chính tốt, có kết quả kinh doanh tăng trưởng đều qua các quý/năm (hoặc) có chuyển biến nội tại tích cực về năng lực tài chính, KQKD trong ngắn/dài hạn. Ngoài ra các khuyến nghị cũng có thể dựa trên thuần túy phân tích kỹ thuật.

- Các khuyến nghị bán được thực hiện không chỉ dựa trên mức giá mục tiêu, giá stop loss mà còn phụ thuộc tình hình thị trường chung thay đổi (hoặc) cổ phiếu vẫn hoạt động tốt nên chúng tôi tiếp tục cho cổ phiếu chạy, dời mức trailing stop về 5% so với giá đóng cửa cao nhất mà cổ phiếu này đạt được (hoặc) cổ phiếu chuyển sang giai đoạn hoạt động kém hiệu quả nên mức stoploss/mức giá mục tiêu bị dời lại.

**CẬP NHẬT TÌNH HÌNH DN TRONG DANH SÁCH KHUYẾN NGHỊ**



## HOSE

## Top 5 CP NĐT nước ngoài mua và bán nhiều nhất

TT	Mã CK	KL mua ròng	Mã CK	KL bán ròng
1	NT2	4,640,280	TTF	2,929,950
2	SSI	4,415,300	VIC	2,760,780
3	SHI	3,209,554	KDC	2,690,700
4	DXG	1,323,170	LSS	2,429,450
5	CTG	1,095,470	HSG	1,222,870

## HNX

TT	Mã CK	KL mua ròng	Mã CK	KL bán ròng
1	FIT	794,245	PVI	670,739
2	PVX	651,695	SDT	438,800
3	NDN	549,500	PVC	154,226
4	PVS	318,000	DBC	110,600
5	SHB	313,057	IVS	86,300

## Top 5 CP có KLGD lớn nhất trong tuần

Mã	Giá TC (*)	Giá đóng	%	KLGD
FLC	8.0	8.0	→ 0.00%	31,147,170
SSI	27.2	27.2	→ 0.00%	27,597,090
CII	25.8	26.0	↑ 0.78%	24,246,010
MBB	16.3	15.8	↓ -3.07%	22,381,544
NT2	23.1	25.3	↑ 9.52%	22,298,470

Mã	Giá TC (*)	Giá đóng	%	KLGD
FIT	11.4	12.1	↑ 6.14%	19,579,162
KLF	6.1	6.0	↓ -1.6%	18,994,264
SHB	8.6	8.4	↓ -2.33%	14,026,287
SCR	8.8	8.6	↓ -2.27%	11,191,849
KVC	39.4	25.9	↓ -34.26%	10,004,300

## Top 5 CP tăng giá nhiều nhất trong tuần

Mã	Giá TC (*)	Giá đóng	+/-	%
HLG	2.8	3.7	0.9	↑ 32.14%
SII	28.4	36.3	7.9	↑ 27.82%
ASM	7.3	8.8	1.5	↑ 20.00%
SAV	10.3	12.0	1.7	↑ 16.50%
NAV	7.3	8.5	1.2	↑ 16.44%

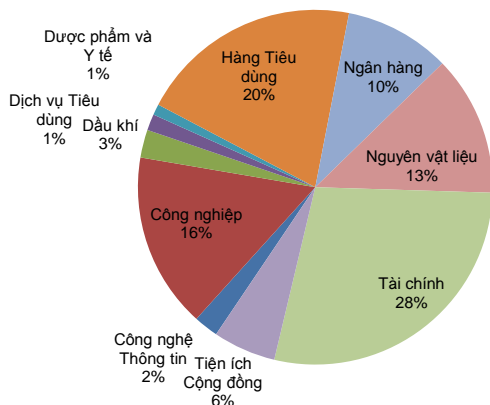
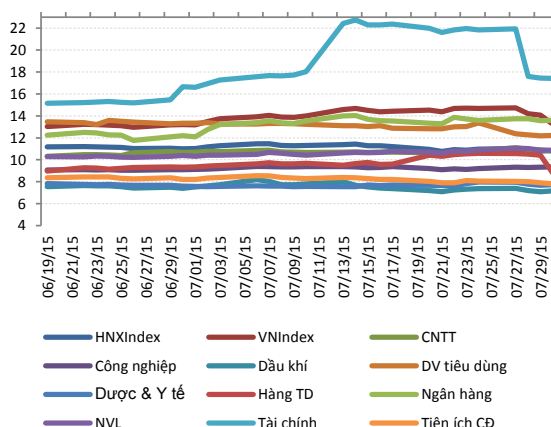
Mã	Giá TC (*)	Giá đóng	+/-	%
CJC	16.6	26.6	10.0	↑ 60.24%
SRB	2.1	2.6	0.5	↑ 23.81%
VC9	7.9	9.6	1.7	↑ 21.52%
VC7	9.7	11.6	1.9	↑ 19.59%
NGC	12.5	14.9	2.4	↑ 19.20%

## Top 5 CP giảm giá nhiều nhất trong tuần

Mã	Giá TC (*)	Giá đóng	+/-	%
PNC	18.2	15.1	-3.1	↓ -17.03%
SMC	7.9	7.0	-0.9	↓ -11.39%
VNH	1.8	1.6	-0.2	↓ -11.11%
VLF	4.1	3.7	-0.4	↓ -9.76%
HTL	103.0	93.0	-10.0	↓ -9.71%

Mã	Giá TC (*)	Giá đóng	+/-	%
SIC	12.5	7.8	-4.7	↓ -37.60%
KVC	39.4	25.9	-13.5	↓ -34.26%
DLR	15.5	10.4	-5.1	↓ -32.90%
BXH	17.0	12.0	-5.0	↓ -29.41%
SAP	12.3	10.0	-2.3	↓ -18.70%

(\*) Giá điều chỉnh

**THỐNG KÊ GIAO DỊCH TUẦN VÀ CHỈ SỐ TÀI CHÍNH**
**Giá trị giao dịch tuần theo Ngành**

**Chuỗi PE ngành và thị trường**

**Top KLGD lớn nhất HOSE**

Mã	KLGD	ROE	EPS	P/E	P/B
FLC	31,147,170	10.5%	1,085	7.4	0.6
SSI	27,597,090	12.0%	1,607	16.9	2.0
CII	24,246,010	20.6%	3,403	7.6	1.7
MBB	22,381,544	14.8%	2,128	7.4	1.1
NT2	22,298,470	36.0%	5,686	4.4	1.4

**Top KLGD lớn nhất HNX**

Mã	KLGD	ROE	EPS	P/E	P/B
FIT	19,579,162	31.6%	3,116	3.9	0.9
KLF	18,994,264	8.0%	834	7.2	0.5
SHB	14,026,287	7.3%	866	9.7	0.7
SCR	11,191,849	0.6%	89	96.3	0.6
KVC	10,004,300	21.5%	2,784	9.3	2.4

**Top Đột biến giá HOSE**

Mã	+/-%	ROE	EPS	P/E	P/B
HLG	↑ 32.1%	-22.5%	-1,131	-	0.8
SII	↑ 27.8%	1.6%	207	175.1	2.7
ASM	↑ 20.0%	9.7%	1,093	8.0	0.7
SAV	↑ 16.5%	-6.5%	-1,714	-	0.5
NAV	↑ 16.4%	8.4%	1,024	8.3	0.7

**Top Đột biến giá HNX**

Mã	+/-%	ROE	EPS	P/E	P/B
CJC	↑ 60.2%	7.5%	1,896	14.0	1.0
SRB	↑ 23.8%	-5.2%	-435	-	0.3
VC9	↑ 21.5%	4.5%	720	13.3	0.6
VC7	↑ 19.6%	2.9%	431	26.9	0.8
NGC	↑ 19.2%	33.9%	3,790	3.9	1.4

**Top KLGD NĐT nước ngoài mua ròng HOSE**

Mã	KL mua	ROE	EPS	P/E	P/B
NT2	4,640,280	36.0%	5,686	4.4	1.4
SSI	4,415,300	12.0%	1,607	16.9	2.0
SHI	3,209,554	12.4%	1,707	7.4	1.0
DXG	1,323,170	17.6%	1,858	10.0	1.4
CTG	1,095,470	10.6%	1,564	14.4	1.5

**Top KLGD NĐT nước ngoài mua ròng HNX**

Mã	KL mua	ROE	EPS	P/E	P/B
FIT	794,245	31.6%	3,116	3.9	0.9
PVX	651,695	21.1%	716	5.3	0.6
NDN	549,500	31.3%	3,457	4.0	1.0
PVS	318,000	19.1%	4,126	6.3	1.1
SHB	313,057	7.3%	866	9.7	0.7

**Top Vốn hóa HOSE**

Mã	Vốn hóa	ROE	EPS	P/E	P/B
VCB	132,985	10.3%	1,706	29.2	3.0
VNM	120,014	34.1%	6,847	17.5	5.6
GAS	111,769	36.9%	7,149	8.3	2.8
CTG	83,777	10.6%	1,564	14.4	1.5
BID	80,277	15.8%	1,834	13.9	2.1

**Top Vốn hóa HNX**

Mã	Vốn hóa	ROE	EPS	P/E	P/B
ACB	19,360	7.9%	1,083	19.9	1.6
PVS	11,525	19.1%	4,126	6.3	1.1
SQC	8,691	-11.7%	-1,122	-	9.1
SHB	7,443	7.3%	866	9.7	0.7
VCG	5,963	6.7%	924	14.6	0.8



## LỊCH SỰ KIỆN TUẦN

Ngày thông báo	Ngày thực hiện	Ngày ĐKCC	Ngày GDKHQ	Mã CK	Loại sự kiện
6/26/2015	7/31/2015	7/31/2015	7/31/2015	<b>STS</b>	Đại hội Cổ đông Bất thường
7/28/2015	7/31/2015	7/31/2015	7/31/2015	<b>CHP</b>	Niêm yết thêm
7/16/2015	7/31/2015	7/31/2015	7/31/2015	<b>SED</b>	Niêm yết thêm
7/24/2015	7/31/2015	7/31/2015	7/31/2015	<b>VIC</b>	Niêm yết thêm
7/24/2015	7/31/2015	8/4/2015	7/31/2015	<b>ASM</b>	Phát hành cổ phiếu
6/25/2015	7/31/2015	7/10/2015	7/8/2015	<b>VE3</b>	Trả cổ tức bằng tiền mặt
7/27/2015	7/31/2015	7/31/2015	7/31/2015	<b>SPI</b>	Niêm yết thêm
7/31/2015	7/31/2015	7/31/2015	7/31/2015	<b>VGP</b>	Giao dịch cổ phiếu quỹ
7/31/2015	7/31/2015	7/31/2015	7/31/2015	<b>VAT</b>	Thay đổi Tên/Ticker
5/6/2015	7/31/2015	5/14/2015	5/12/2015	<b>HDA</b>	Trả cổ tức bằng tiền mặt
7/7/2015	7/31/2015	7/17/2015	7/15/2015	<b>RCD</b>	Trả cổ tức bằng tiền mặt
7/31/2015	7/31/2015	7/31/2015	7/31/2015	<b>PVS</b>	Kết quả kinh doanh quý
7/31/2015	7/31/2015	7/31/2015	7/31/2015	<b>DZM</b>	Kết quả kinh doanh quý
7/31/2015	7/31/2015	7/31/2015	7/31/2015	<b>SRA</b>	Kết quả kinh doanh quý
7/31/2015	7/31/2015	7/31/2015	7/31/2015	<b>PVL</b>	Kết quả kinh doanh quý
7/31/2015	7/31/2015	7/31/2015	7/31/2015	<b>BGM</b>	Họp Hội đồng Quản trị
7/22/2015	7/31/2015	7/31/2015	7/31/2015	<b>PID</b>	Chuyển Sàn
7/27/2015	7/31/2015	7/31/2015	7/31/2015	<b>GHC</b>	Thay đổi BLĐ
7/23/2015	7/31/2015	7/31/2015	7/31/2015	<b>TA9</b>	Niêm yết mới
6/25/2015	7/31/2015	7/31/2015	7/31/2015	<b>VIX</b>	Đại hội Cổ đông Bất thường
6/25/2015	7/31/2015	7/31/2015	7/31/2015	<b>CAN</b>	Đại hội Cổ đông Bất thường
6/23/2015	7/31/2015	3/5/2015	3/3/2015	<b>VSP</b>	Thay đổi về : Đại hội đồng cổ đông
7/30/2015	8/1/2015	7/31/2015	7/31/2015	<b>HSG</b>	Thay đổi BLĐ
7/21/2015	8/1/2015	7/31/2015	7/31/2015	<b>TIG</b>	Thay đổi BLĐ
7/24/2015	8/1/2015	7/31/2015	7/31/2015	<b>RCL</b>	Thay đổi BLĐ
7/29/2015	8/1/2015	7/31/2015	7/31/2015	<b>CTA</b>	Thay đổi BLĐ
7/29/2015	8/1/2015	7/31/2015	7/31/2015	<b>VIX</b>	Thay đổi BLĐ
7/30/2015	8/1/2015	7/31/2015	7/31/2015	<b>VSI</b>	Thay đổi BLĐ
7/27/2015	8/1/2015	7/31/2015	7/31/2015	<b>DLD</b>	Thay đổi BLĐ
7/30/2015	8/1/2015	7/31/2015	7/31/2015	<b>ICI</b>	Thay đổi BLĐ



Website: [www.shs.com.vn](http://www.shs.com.vn)

Chịu trách nhiệm nội dung:

Trưởng nhóm: **Đỗ Quang Hợp**  
[hop.dq@shs.com.vn](mailto:hop.dq@shs.com.vn)

Chuyên viên: **Đoàn Trọng Hiếu**  
[hieu.dt@shs.com.vn](mailto:hieu.dt@shs.com.vn)

Tất cả những thông tin nêu trong báo cáo nghiên cứu này đã được xem xét cẩn trọng, tuy nhiên Công ty Cổ phần Chứng khoán Sài Gòn - Hà Nội (SHS) không chịu bất kỳ một trách nhiệm nào đối với tính chính xác của những thông tin được đề cập đến trong báo cáo. Các quan điểm, nhận định và đánh giá trong báo cáo này là quan điểm cá nhân của các chuyên viên phân tích mà không đại diện cho quan điểm của SHS.

Báo cáo này chỉ nhằm mục tiêu cung cấp thông tin mà không hàm ý khuyến người đọc mua, bán hay nắm giữ chứng khoán. Người đọc chỉ nên sử dụng báo cáo nghiên cứu này như là một nguồn thông tin tham khảo.

SHS có thể có những hoạt động hợp tác kinh doanh với các đối tượng được đề cập đến trong báo cáo này. Người đọc cần lưu ý rằng SHS có thể có những xung đột lợi ích đối với các nhà đầu tư khi thực hiện báo cáo nghiên cứu phân tích này.

Dữ liệu tài chính được cung cấp bởi *StoxPlus Corporation*

---

Mọi thông tin xin vui lòng liên hệ:

**Phòng Phân tích - Công ty Cổ Phần Chứng khoán Sài Gòn - Hà Nội**

**Trụ sở chính tại Hà Nội**

Tầng 1&3, Tòa nhà Trung tâm  
Hội nghị Công đoàn, Số 01 Yết  
Kiêu, Hoàn Kiếm, Hà Nội  
Tel: (84-4)-3818 1888  
Fax: (84-4)-3818 1688

**Chi nhánh Hồ Chí Minh**

Lầu 3, tòa nhà Artex, 236-238  
Nguyễn Công Trứ, P. Nguyễn  
Thái Bình, Q.1, TP.HCM  
Tel: (84-8)-3915 1368  
Fax: (84-8)-3915 1369

**Chi nhánh Đà Nẵng**

97 Lê Lợi, Hải Châu, Đà  
Nẵng  
Tel: (84-511)-352 5777  
Fax: (84-511)-352 5779

---