

BẢN TIN TUẦN

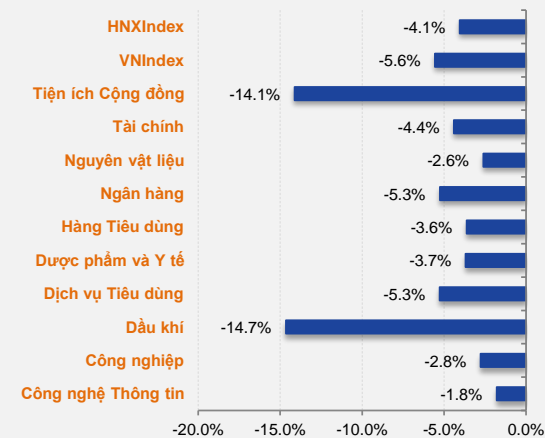
Tuần GD từ: 8/17/2015 - 8/21/2015

Index Tuần	HOSE	+/-	HNX	+/-
Thống kê thị trường				
Index	556.3	↓ -5.6%	77.6	↓ -4.1%
KLGD (trCP)	607.0	↑ 12.5%	225.6	↓ -1.2%
GTGD (tỷ VND)	10,462.6	↓ -0.6%	2,345.9	↓ -10.0%
Tổng cung (trCP)	848.4	↓ -21.2%	327.3	↓ -3.5%
Tổng cầu (trCP)	776.6	↓ -22.9%	324.7	↓ -1.5%

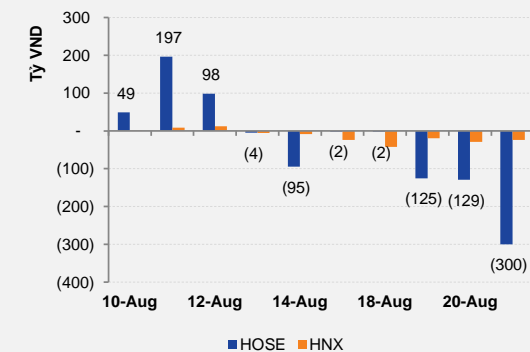
Giao dịch NĐT nước ngoài

KL mua (trCP)	44.29	↓ -1.7%	3.63	↑ 18.0%
KL bán (trCP)	71.44	↑ 118.1%	13.16	↑ 304.9%
GT mua (tỷ VND)	1,184.29	↓ -14.1%	56.00	↓ -6.7%
GT bán (tỷ VND)	1,742.20	↑ 53.6%	193.31	↑ 269.2%

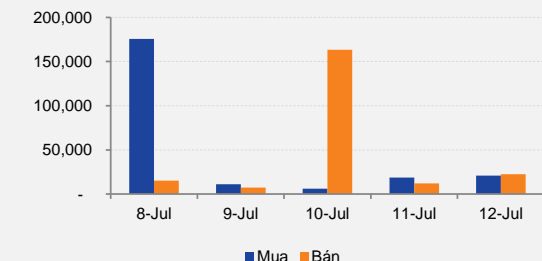
Biến động giá Ngành theo Tuần



Giá trị giao dịch mua ròng của NĐT nước ngoài



Giá trị giao dịch tự doanh trên HOSE



VN-Index

Tiếp tục duy trì xu hướng điều chỉnh trong tuần trước, VN-Index giảm mạnh về sát mốc 570 điểm ngay phiên giao dịch đầu tuần. Sau hai phiên giao dịch đi ngang quanh vùng 580 điểm, thị trường tiếp tục có 2 phiên điều chỉnh giảm sâu do các diễn biến bất lợi từ tình hình kinh tế vĩ mô. Chốt tuần giao dịch, VN-Index giảm 5,56%, xuống 556,3 điểm. Thanh khoản tăng nhẹ so với tuần trước.

Nhóm cổ phiếu dầu khí là tác nhân chính khiến VN-Index có tuần điều chỉnh khá mạnh khi các mã chủ chốt trong nhóm cùng giảm sâu kết hợp với thanh khoản tăng đột biến so với tuần trước. Chốt tuần giao dịch, GAS, PVD, PXS lần lượt giảm 18,29%, 15,99% và 14,04%.

Nhóm cổ phiếu thực phẩm đồ uống xuất hiện sự phân hóa khá mạnh, nhìn chung có tuần giao dịch nhiều biến động. Trong khi KDC chốt tuần giao dịch với mức tăng 3,59% thì MSN và VNM giảm nhẹ lần lượt 3,49% và 3,81%. HVG là mã giảm mạnh nhất, chốt tuần ở 16.800 đồng/cp, giảm 11,58%.

Nhóm cổ phiếu bảo hiểm cũng xuất hiện sự phân hóa nhưng giao dịch có phần tích cực hơn. Trong khi BVH chốt tuần ở 47.000 đồng/cp, giảm nhẹ 3,69% thì BMI và BIC có mức tăng khá tốt lần lượt 3,64% và 7,66%.

Nhóm cổ phiếu ngân hàng có tuần giao dịch không mấy khả quan khi các mã trong nhóm đều giảm khá mạnh. VCB, BID, MBB lần lượt giảm 2,08%, 5,36% và 4%. CTG và EIB là 2 mã suy giảm mạnh nhất với mức giảm lần lượt 9,18% và 14,07%.

Lực bán ra ở nhóm cổ phiếu đầu cơ khá mạnh đẩy nhóm này tiếp tục điều chỉnh sâu. FLC, HAI lần lượt giảm 8,11% và 11,59%. DLG bất ngờ tăng trần trong phiên cuối tuần khiến mã cổ phiếu này tăng nhẹ 1,43% cả tuần. FIT chào sàn không mấy thành công khi giảm sàn liên tiếp, hiện đứng ở mức giá 10.500 đồng/cp.

Nhóm cổ phiếu chứng khoán có thể xem là điểm sáng của thị trường khi cả HCM và SSI đều chốt tuần ở mức giá tham chiếu đầu tuần. Hiện tại SSI đứng ở 24.900 đồng/cp, HCM có mức giá 39.000 đồng/cp.

HNX-Index

Cùng chịu chung ảnh hưởng từ giá dầu thế giới và áp lực tỷ giá, HNX-Index cũng có tuần điều chỉnh khá mạnh. Tổng kết tuần giao dịch, HNX-Index giảm 4,06%, xuống 77,6 điểm. Thanh khoản giảm nhẹ so với tuần trước.

Nhóm cổ phiếu dầu khí có tuần giao dịch ảm đạm. PVC chốt tuần ở 18.500 đồng/cp, giảm 8,87%. PVS và PVB thậm chí còn giảm mạnh hơn với mức giảm lần lượt 13,48% và 16,21% tạo sức ép lớn lên HNX-Index.

Nhóm cổ phiếu ngân hàng cũng tiếp tục suy yếu trong tuần giao dịch. ACB chốt phiên ở 18.900 đồng/cp giảm 4,55%. SHB tạm đứng ở 7.200 đồng/cp, giảm 1,37%.

BẢN TIN TUẦN

Tuần GD từ: 8/17/2015 - 8/21/2015

Nhóm cổ phiếu chứng khoán cũng nằm trong xu hướng giảm chung của thị trường. VND, SHS, KLS chốt tuần với mức giảm lần lượt 2,03%, 5,26% và 6,17%.

GIAO DỊCH KHỐI NGOẠI:

Khối ngoại chuyển sang trạng thái bán ròng mạnh trong tuần, trên cả hai sàn HOSE và HNX.

Trên HOSE, khối lượng mua vào của khối ngoại giảm 1,7% so với tuần trước đạt 44,29 triệu đơn vị. Trong khi đó khối lượng bán ra tăng tới 118,1%, lên mức 71,44 triệu đơn vị. Tổng kết tuần giao dịch khối ngoại bán ròng 557,91 tỷ đồng, tương ứng khối lượng bán ròng 27,15 triệu đơn vị. Trong tuần này, DCM và HHS là hai mã được khối ngoại mua vào tích cực nhất trên HOSE với khối lượng lần lượt trên 1,2 và 1 triệu đơn vị. Ở chiều ngược lại, KBC và SBT bị bán ròng mạnh nhất với khối lượng bán ròng lần lượt trên 10,5 và 5,1 triệu đơn vị. PVD cũng bị bán ròng hơn 3,3 triệu đơn vị trong tuần giao dịch.

Trên HNX, hoạt động bán ra của khối ngoại được đẩy mạnh trong tuần này. Khối lượng mua vào tăng nhẹ 18%, lên 3,63 triệu đơn vị. Tuy nhiên khối lượng bán ra lại tăng tới hơn 3 lần, đạt 13,16 triệu đơn vị. Tổng kết tuần giao dịch, khối ngoại bán ròng 137,31 tỷ đồng, tương ứng khối lượng bán ròng 9,53 triệu đơn vị. CEO và NDN là hai mã được khối ngoại mua vào mạnh nhất trên HNX với khối lượng mua ròng lần lượt 260.900 và 257.000 đơn vị. Ở chiều ngược lại, PVS là mã bị bán ròng mạnh nhất với khối lượng trên 3,4 triệu đơn vị. Theo sau là SHB với khối lượng bán ròng trên 1,6 triệu đơn vị. Nhóm cổ phiếu chứng khoán trên HNX cũng chịu áp lực bán ra khá mạnh từ khối ngoại. KLS và VND bị bán ròng hơn 1 triệu đơn vị, SHS cũng bị bán ròng hơn 800.000 đơn vị.

THÔNG TIN NỔI BẬT TRONG TUẦN:

Ngày 19/8/2015, NHNN đã ra quyết định tăng tỷ giá USD/VND thêm 1% lên 21.890 và nới biên độ từ 2% lên 3%. Đây là động thái hoàn toàn hợp lý và cần thiết trong bối cảnh hiện nay, giúp đảm bảo sự ổn định tiền tệ và duy trì khả năng cạnh tranh của hàng hóa Việt Nam. Lãnh đạo NHNN cũng phát đi thông điệp tỷ giá sẽ không điều chỉnh nữa từ nay đến các tháng đầu năm 2016.

Thông tư 123/2015/TT-BTC (có hiệu lực từ 1/10/2015) hướng dẫn hoạt động đầu tư nước ngoài trên thị trường chứng khoán Việt Nam, thay thế Thông tư số 213/2012/TT-BTC, được Bộ Tài Chính ban hành. Thông tư quy định chi tiết trình tự thủ tục, hồ sơ hướng dẫn để các Công ty đại chúng nâng tỷ lệ sở hữu của nhà đầu tư nước ngoài.

Chiều ngày 19/08, Liên Bộ Tài chính – Công Thương điều chỉnh giảm giá xăng dầu trong đó giá xăng RON 92 và E5 giảm 770 đồng/lít. Việc giá xăng dầu tiếp tục giảm đang củng cố cho kỳ vọng về mức tăng thấp của CPI trong thời gian tới.

BẢN TIN TUẦN

Tuần GD từ: 8/17/2015 - 8/21/2015

NHẬN ĐỊNH THỊ TRƯỜNG:

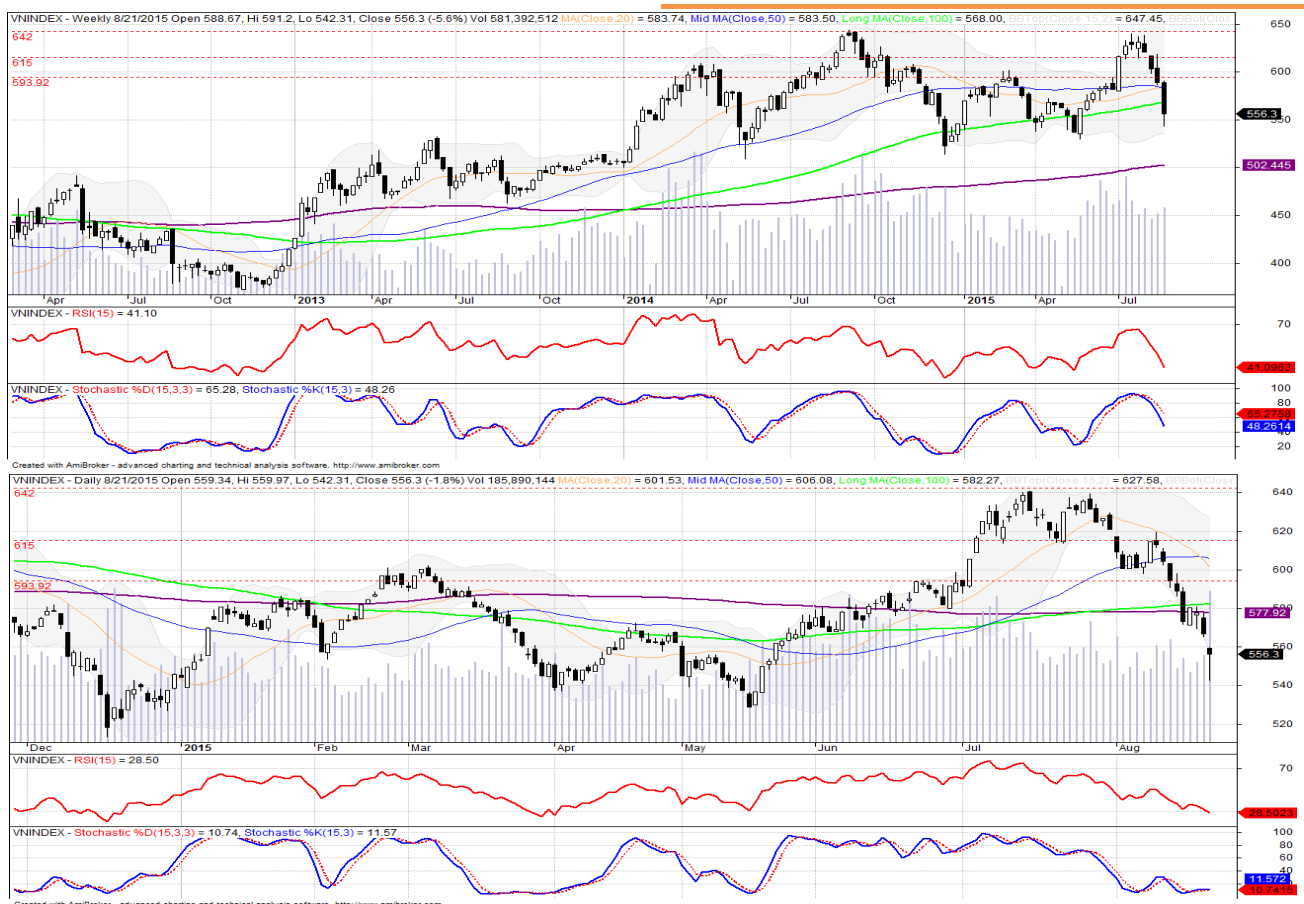
Tuần giao dịch với dày đặc các thông tin vĩ mô tiêu cực tác động rất mạnh tới tâm lý nhà đầu tư khiến hoạt động bán tháo với cường độ lớn diễn ra trong nhiều phiên giao dịch trong tuần. VN-Index giảm tới hơn 80 điểm khiến nhiều nhà đầu tư buộc phải tiến hành bán giải chấp cũng là yếu tố quan trọng khiến áp lực bán diễn ra mạnh trong tuần.

Trước ảnh hưởng từ chính sách tiền tệ của Trung Quốc, vấn đề tỷ giá vẫn là mối quan tâm hàng đầu của nhà đầu tư trong tuần giao dịch này khi NHNN tiếp tục tăng tỷ giá VND/USD thêm 1% đồng thời nới biên độ từ 2% lên 3%. Trong bối cảnh căng thẳng tỷ giá vẫn tiếp tục diễn ra, việc VND điều chỉnh nới biên độ tỷ giá sẽ giúp giảm bớt áp lực lên lãi suất của VND, hạn chế dự trữ tổn thất ngoại hối để giữ tỷ giá ở mức ổn định nếu tiếp tục duy trì biên độ tỷ giá quanh ngưỡng 2%. Ngoài ra, tính cạnh tranh của các hàng hóa xuất khẩu của Việt Nam được hỗ trợ, giúp giảm bớt áp lực nhập siêu trong các tháng cuối năm. Tuy vậy, việc giảm giá VND cũng sẽ khiến áp lực nợ công tăng cao đồng thời tạo tâm lý đầu cơ ngoại tệ và vàng, tác động ngược trở lại diễn biến tỷ giá trong thời gian tới.

Nhóm các cổ phiếu dầu khí điều chỉnh giảm mạnh trong tuần cũng cũng tạo những tác động tiêu cực lên thị trường chung. Chúng tôi cho rằng triển vọng giá dầu sẽ tiếp tục kém tích cực trong thời gian tới do vấn đề nguồn cung dồi dào trong khi nhu cầu tiếp tục suy yếu, đặc biệt là từ Trung Quốc khi tốc độ tăng trưởng của nền kinh tế nước này đang có dấu hiệu chậm lại.

Khối ngoại bán ròng rất mạnh trong tuần là nhân tố quan trọng khiến khối nội đẩy mạnh bán tháo. Lượng bán ròng trong tuần trên cả hai sàn của khối ngoại được ghi nhận ở mức gần 700 tỷ, mạnh nhất trong vòng hơn 2 tháng qua. Động thái này là phù hợp với diễn biến tỷ giá thời gian qua cũng như trong bối cảnh thị trường cận biên và mới nổi chịu ảnh hưởng lớn từ phía Trung Quốc khiến dòng vốn đầu tư nước ngoài tại các thị trường này bị rút ra khá mạnh. Trong vòng 4 tuần, lượng vốn rút khỏi các thị trường mới nổi đã lên tới 17 tỷ USD, chiếm hơn 50% tổng lượng vốn bị rút tính từ đầu năm.

Diễn biến giao dịch trong phiên cuối tuần cho thấy dòng vốn bất đáy đã bắt đầu được kích hoạt trở lại do VN-Index đã điều chỉnh giảm khá sâu. Chỉ số này duy trì trên mốc hỗ trợ 550 điểm kèm thanh khoản tăng mạnh trở lại cho những dấu hiệu ban đầu về những phiên phục hồi kỹ thuật của thị trường. Tuy vậy, trong bối cảnh thị trường thiếu vắng các thông tin hỗ trợ tích cực, trạng thái phân hóa sẽ diễn ra. Nhà đầu tư có thể tiến hành giải ngân thăm dò vào các mã tốt, có thông tin hỗ trợ tích cực và bắt đầu thu hút dòng tiền trở lại.

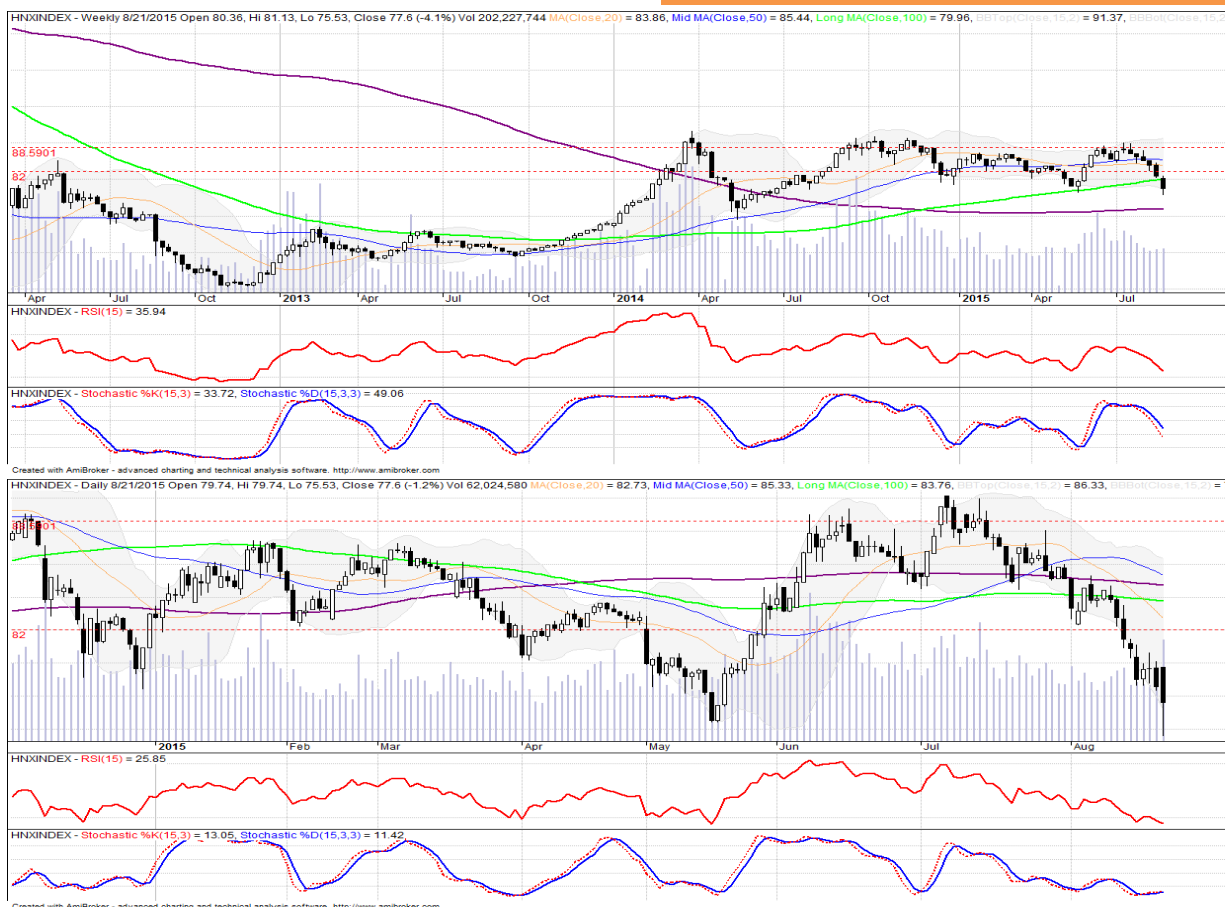
VN-INDEX

NHẬN ĐỊNH KỸ THUẬT

VN-Index tiếp tục có tuần suy giảm mạnh do áp lực bán trên diện rộng tiếp tục diễn ra. Tổng kết cả tuần giao dịch, chỉ số này mất 5,56%, lùi xuống mốc 556,3 điểm. Thanh khoản tăng nhẹ so với tuần trước.

Đồ thị tuần của chỉ số này tạo thành nền đen rất dài cho thấy áp lực bán diễn ra trong cả tuần rất mạnh. Chỉ số này cũng lùi sâu xuống dưới đường SMA50 và có tuần thứ 4 điều chỉnh giảm liên tiếp. Các chỉ báo kỹ thuật cũng đang cho các tín hiệu điều chỉnh giảm rất mạnh.

Đồ thị ngày sau liên tiếp các phiên tích lũy không thành công quanh vùng 578 – 580 điểm tương ứng vùng cản tạo bởi các đường SMA trung hạn, chỉ số này đã giảm điểm rất mạnh, lùi sâu về vùng hỗ trợ 550 – 555 điểm. Tuy vậy phiên cuối tuần chỉ số này tạo thành Doji với gap rất lớn và thanh khoản cải thiện mạnh cho dấu hiệu về sự đảo chiều có khả năng sẽ diễn ra do dòng tiền bắt đáy đang quay trở lại.

Các chỉ báo kỹ thuật trong trạng thái khá xấu và chưa cho tín hiệu về khả năng đảo chiều hồi phục.

HNX-INDEX

NHẬN ĐỊNH KỸ THUẬT

HNX-Index cũng có tuần giao dịch kém tích cực. Tuy vậy chỉ số này nhìn chung đi ngang trong biên độ hẹp, quanh vùng 78 – 80 điểm. Tổng kết tuần giao dịch, HNX-Index giảm 4,06%, xuống 77,6 điểm. Thanh khoản giảm nhẹ so với tuần trước.

Đồ thị tuần chỉ số này chính thức rớt xuống dưới đường SMA50 sau nhiều tuần điều chỉnh giảm liên tiếp. Nếu tiếp tục suy yếu, mốc hỗ trợ tích cực nhất trong ngắn hạn của chỉ số này là 72 điểm.

Đồ thị ngày có các phiên giao dịch đi ngang xen kẽ. Phiên cuối tuần cho thấy chỉ số phản ứng khá tích cực với mốc hỗ trợ 76.3 điểm được thiết lập trong giai đoạn giữa tháng 5 vừa qua.

Các chỉ báo kỹ thuật tiếp tục ở trong trạng thái quá bán. Tuy vậy stochastic đang trong trạng thái đi ngang tại vùng quá bán và đà giảm của RSI cũng không còn mạnh mẽ.

**BẢNG THEO DÕI CỔ PHIẾU KHUYẾN NGHỊ**

Mã CP	Ngày mở trạng thái	Mua/Bán	Giá Mua/Bán	Giá mục tiêu	Giá stop loss	Giá hiện tại	Trạng thái hiện tại	Lãi/lỗ dự kiến	Ghi chú
-------	--------------------	---------	-------------	--------------	---------------	--------------	---------------------	----------------	---------

Lưu ý:

- Các cổ phiếu khuyến nghị đều được lựa chọn trên tiêu chí: Thanh khoản bình quân 52T \geq 200.000 CP/Phiên. Doanh nghiệp có năng lực tài chính tốt, có kết quả kinh doanh tăng trưởng đều qua các quý/năm (hoặc) có chuyển biến nội tại tích cực về năng lực tài chính, KQKD trong ngắn/dài hạn. Ngoài ra các khuyến nghị cũng có thể dựa trên thuần túy phân tích kỹ thuật.

- Các khuyến nghị bán được thực hiện không chỉ dựa trên mức giá mục tiêu, giá stop loss mà còn phụ thuộc tình hình thị trường chung thay đổi (hoặc) cổ phiếu vẫn hoạt động tốt nên chúng tôi tiếp tục cho cổ phiếu chạy, dời mức trailing stop về 5% so với giá đóng cửa cao nhất mà cổ phiếu này đạt được (hoặc) cổ phiếu chuyển sang giai đoạn hoạt động kém hiệu quả nên mức stoploss/mức giá mục tiêu bị dời lại.

CẬP NHẬT TÌNH HÌNH DN TRONG DANH SÁCH KHUYẾN NGHỊ



HOSE

Top 5 CP NĐT nước ngoài mua và bán nhiều nhất

TT	Mã CK	KL mua ròng	Mã CK	KL bán ròng
1	DCM	1,249,080	KBC	10,540,140
2	HHS	1,073,850	SBT	5,113,280
3	HQC	904,080	PVD	3,323,620
4	ITC	863,780	EIB	2,793,110
5	PET	655,090	VIC	2,138,060

HNX

TT	Mã CK	KL mua ròng	Mã CK	KL bán ròng
1	CEO	260,900	PVS	3,471,700
2	NDN	257,000	SHB	1,687,600
3	PVC	212,100	KLS	1,359,600
4	VE9	136,180	VND	1,264,950
5	CMS	54,000	SHS	821,000

Top 5 CP có KLGD lớn nhất trong tuần

Mã	Giá TC (*)	Giá đóng	%	KLGD
FLC	7.4	6.8	↓ -8.11%	39,360,330
CII	25.5	26.3	↑ 3.14%	35,892,860
KBC	15.3	12.7	↓ -16.99%	25,431,490
SSI	24.9	24.9	→ 0.00%	22,357,360
MBB	15.0	14.4	↓ -3.68%	15,907,170

Mã	Giá TC (*)	Giá đóng	%	KLGD
SHB	7.3	7.2	↓ -1.37%	29,114,480
KLF	5.5	4.9	↓ -10.9%	17,526,735
SCR	8.2	8.0	↓ -2.44%	14,286,921
VND	14.8	14.5	↓ -2.03%	10,798,014
PVX	3.7	3.3	↓ -10.81%	10,508,418

Top 5 CP tăng giá nhiều nhất trong tuần

Mã	Giá TC (*)	Giá đóng	+/-	%
NAV	8.5	10.1	1.6	↑ 18.82%
VSI	9.8	11.3	1.5	↑ 15.31%
EMC	8.5	9.8	1.3	↑ 15.29%
HRC	34.9	39.4	4.5	↑ 12.89%
SCD	40.4	44.0	3.6	↑ 8.91%

Mã	Giá TC (*)	Giá đóng	+/-	%
VE9	12.0	15.1	3.1	↑ 25.83%
SDN	26.9	33.0	6.1	↑ 22.68%
TV3	25.0	30.1	5.1	↑ 20.40%
VNC	26.1	31.0	4.9	↑ 18.77%
TAG	22.9	27.0	4.1	↑ 17.90%

Top 5 CP giảm giá nhiều nhất trong tuần

Mã	Giá TC (*)	Giá đóng	+/-	%
HLG	5.0	3.7	-1.3	↓ -26.00%
JVC	6.9	5.6	-1.3	↓ -18.84%
LDG	15.7	12.8	-2.9	↓ -18.47%
GAS	52.5	42.9	-9.6	↓ -18.29%
KBC	15.3	12.7	-2.6	↓ -16.99%

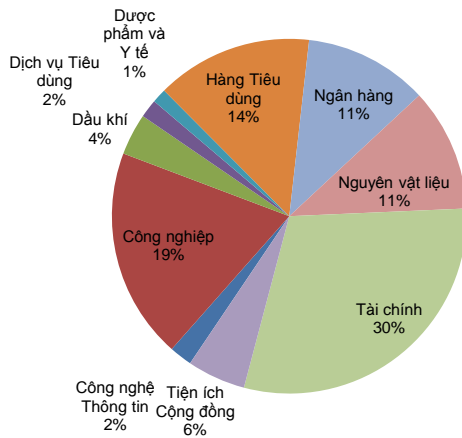
Mã	Giá TC (*)	Giá đóng	+/-	%
ACM	8.2	5.0	-3.2	↓ -39.02%
KVC	14.6	10.0	-4.6	↓ -31.51%
HVA	6.6	4.9	-1.7	↓ -25.76%
HDO	2.5	2.0	-0.5	↓ -20.00%
TA9	26.5	21.6	-4.9	↓ -18.49%

(*) Giá điều chỉnh

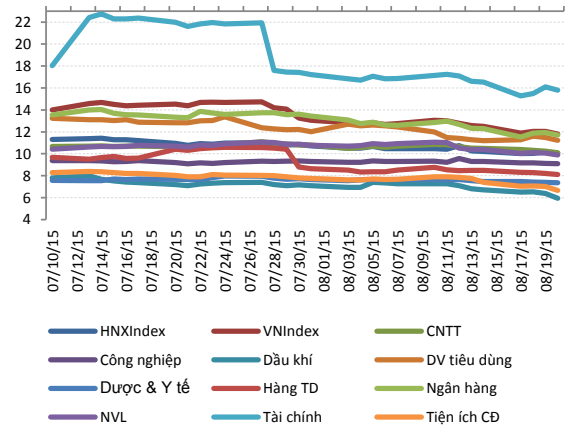


THỐNG KÊ GIAO DỊCH TUẦN VÀ CHỈ SỐ TÀI CHÍNH

Giá trị giao dịch tuần theo Ngành



Chuỗi PE ngành và thị trường



Top KLGD lớn nhất HOSE

Mã	KLGD	ROE	EPS	P/E	P/B
FLC	39,360,330	13.5%	1,453	4.7	0.6
CII	35,892,860	25.1%	4,765	5.5	1.2
KBC	25,431,490	8.3%	1,265	10.0	0.8
SSI	22,357,360	12.6%	1,575	15.8	1.9
MBB	15,907,170	15.1%	2,163	6.7	1.0

Top KLGD lớn nhất HNX

Mã	KLGD	ROE	EPS	P/E	P/B
SHB	29,114,480	7.5%	839	8.6	0.6
KLF	17,526,735	5.4%	565	8.7	0.5
SCR	14,286,921	0.6%	83	95.8	0.6
VND	10,798,014	9.1%	1,134	12.8	1.2
PVX	10,508,418	33.8%	1,224	2.7	0.5

Top Đột biến giá HOSE

Mã	+/-%	ROE	EPS	P/E	P/B
NAV	↑ 18.8%	8.4%	1,024	9.9	0.8
VSI	↑ 15.3%	19.4%	2,586	4.4	0.8
EMC	↑ 15.3%	3.8%	408	24.0	0.9
HRC	↑ 12.9%	10.3%	2,192	18.0	1.8
SCD	↑ 8.9%	9.1%	1,975	22.3	2.1

Top Đột biến giá HNX

Mã	+/-%	ROE	EPS	P/E	P/B
VE9	↑ 25.8%	0.6%	77	195.7	1.2
SDN	↑ 22.7%	20.1%	3,874	8.5	1.7
TV3	↑ 20.4%	20.4%	4,340	6.9	1.4
VNC	↑ 18.8%	15.8%	2,562	12.1	2.0
TAG	↑ 17.9%	3.5%	436	61.9	2.1

Top KLGD NĐT nước ngoài mua ròng HOSE

Mã	KL mua	ROE	EPS	P/E	P/B
DCM	1,249,080	18.2%	2,561	5.0	1.1
HHS	1,073,850	43.1%	5,989	3.0	1.3
HQC	904,080	4.3%	442	12.0	0.5
ITC	863,780	1.6%	351	25.9	0.4
PET	655,090	8.8%	1,491	10.9	0.9

Top KLGD NĐT nước ngoài mua ròng HNX

Mã	KL mua	ROE	EPS	P/E	P/B
CEO	260,900	20.3%	2,469	5.4	1.0
NDN	257,000	27.8%	4,018	3.3	1.1
PVC	212,100	14.6%	2,904	6.4	0.8
VE9	136,180	0.6%	77	195.7	1.2
CMS	54,000	21.2%	2,551	3.9	1.1

Top Vốn hóa HOSE

Mã	Vốn hóa	ROE	EPS	P/E	P/B
VNM	121,214	34.1%	5,706	17.7	5.7
VCB	112,997	10.8%	2,076	20.4	2.5
GAS	81,270	33.7%	6,810	6.3	2.0
VIC	73,892	8.1%	1,085	37.0	2.4
BID	72,477	16.3%	1,932	11.0	1.9

Top Vốn hóa HNX

Mã	Vốn hóa	ROE	EPS	P/E	P/B
ACB	16,940	7.6%	1,050	18.0	1.4
PVS	8,889	19.1%	4,126	4.8	0.8
SQC	8,691	-11.7%	-1,122	-	9.1
SHB	6,826	7.5%	839	8.6	0.6
PHP	5,231	6.7%	1,840	8.7	1.2



LỊCH SỰ KIỆN TUẦN

Ngày thông báo	Ngày thực hiện	Ngày ĐKCC	Ngày GDKHQ	Mã CK	Loại sự kiện
8/19/2015	8/21/2015	8/21/2015	8/21/2015	BTS	Sự kiện khác
8/19/2015	8/21/2015	8/21/2015	8/21/2015	PVG	Sự kiện khác
8/21/2015	8/21/2015	8/21/2015	8/21/2015	HSI	Kết quả kinh doanh quý
8/21/2015	8/21/2015	8/21/2015	8/21/2015	XPH	Kết quả kinh doanh quý
8/21/2015	8/21/2015	8/21/2015	8/21/2015	HPS	Kết quả kinh doanh quý
8/21/2015	8/21/2015	8/21/2015	8/21/2015	PLC	Kết quả kinh doanh quý
8/21/2015	8/21/2015	8/21/2015	8/21/2015	LIG	Kết quả kinh doanh quý
8/21/2015	8/21/2015	8/21/2015	8/21/2015	SDD	Kết quả kinh doanh quý
8/21/2015	8/21/2015	8/21/2015	8/21/2015	LIG	Kết quả kinh doanh quý
8/21/2015	8/21/2015	8/21/2015	8/21/2015	SDT	Kết quả kinh doanh quý
8/21/2015	8/21/2015	8/21/2015	8/21/2015	PSD	Kết quả kinh doanh quý
8/21/2015	8/21/2015	8/21/2015	8/21/2015	VNR	Họp Hội đồng Quản trị
8/20/2015	8/21/2015	8/21/2015	8/21/2015	BVS	Sự kiện khác
8/21/2015	8/21/2015	8/21/2015	8/21/2015	VNR	Họp Hội đồng Quản trị
8/20/2015	8/21/2015	8/21/2015	8/21/2015	SIC	Sự kiện khác
8/3/2015	8/21/2015	8/13/2015	8/11/2015	KDC	Trả cổ tức bằng tiền mặt
8/21/2015	8/21/2015	8/21/2015	8/21/2015	ACB	Kết quả kinh doanh quý
8/21/2015	8/21/2015	8/21/2015	8/21/2015	TTZ	Kết quả kinh doanh quý
8/21/2015	8/21/2015	8/21/2015	8/21/2015	TLT	Kết quả kinh doanh quý
8/21/2015	8/21/2015	8/21/2015	8/21/2015	ISH	Kết quả kinh doanh quý
8/21/2015	8/21/2015	8/21/2015	8/21/2015	SDT	Kết quả kinh doanh quý
8/21/2015	8/21/2015	8/21/2015	8/21/2015	ACB	Kết quả kinh doanh quý
8/21/2015	8/21/2015	8/21/2015	8/21/2015	ICG	Kết quả kinh doanh quý
8/21/2015	8/21/2015	8/21/2015	8/21/2015	VAT	Kết quả kinh doanh quý
8/21/2015	8/21/2015	8/21/2015	8/21/2015	TYA	Họp Hội đồng Quản trị
8/20/2015	8/21/2015	8/21/2015	8/21/2015	KTS	Sự kiện khác
6/12/2015	8/21/2015	6/25/2015	6/23/2015	DLR	Đại hội Đồng Cổ đông
8/20/2015	8/21/2015	8/21/2015	8/21/2015	MDC	Sự kiện khác
7/30/2015	8/21/2015	8/10/2015	8/6/2015	CCI	Trả cổ tức bằng tiền mặt
8/10/2015	8/21/2015	8/18/2015	8/14/2015	SSI	Lấy ý kiến cổ đông bằng văn bản



Website: www.shs.com.vn

Chịu trách nhiệm nội dung:

Trưởng nhóm: **Đỗ Quang Hợp**
hop.dq@shs.com.vn

Chuyên viên: **Đoàn Trọng Hiếu**
hieu.dt@shs.com.vn

Tất cả những thông tin nêu trong báo cáo nghiên cứu này đã được xem xét cẩn trọng, tuy nhiên Công ty Cổ phần Chứng khoán Sài Gòn - Hà Nội (SHS) không chịu bất kỳ một trách nhiệm nào đối với tính chính xác của những thông tin được đề cập đến trong báo cáo. Các quan điểm, nhận định và đánh giá trong báo cáo này là quan điểm cá nhân của các chuyên viên phân tích mà không đại diện cho quan điểm của SHS.

Báo cáo này chỉ nhằm mục tiêu cung cấp thông tin mà không hàm ý khuyến người đọc mua, bán hay nắm giữ chứng khoán. Người đọc chỉ nên sử dụng báo cáo nghiên cứu này như là một nguồn thông tin tham khảo.

SHS có thể có những hoạt động hợp tác kinh doanh với các đối tượng được đề cập đến trong báo cáo này. Người đọc cần lưu ý rằng SHS có thể có những xung đột lợi ích đối với các nhà đầu tư khi thực hiện báo cáo nghiên cứu phân tích này.

Dữ liệu tài chính được cung cấp bởi *StoxPlus Corporation*

Mọi thông tin xin vui lòng liên hệ:

Phòng Phân tích - Công ty Cổ Phần Chứng khoán Sài Gòn - Hà Nội

Trụ sở chính tại Hà Nội

Tầng 1&3, Tòa nhà Trung tâm
Hội nghị Công đoàn, Số 01 Yết
Kiêu, Hoàn Kiếm, Hà Nội
Tel: (84-4)-3818 1888
Fax: (84-4)-3818 1688

Chi nhánh Hồ Chí Minh

Lầu 3, tòa nhà Artex, 236-238
Nguyễn Công Trứ, P. Nguyễn
Thái Bình, Q.1, TP.HCM
Tel: (84-8)-3915 1368
Fax: (84-8)-3915 1369

Chi nhánh Đà Nẵng

97 Lê Lợi, Hải Châu, Đà
Nẵng
Tel: (84-511)-352 5777
Fax: (84-511)-352 5779
