

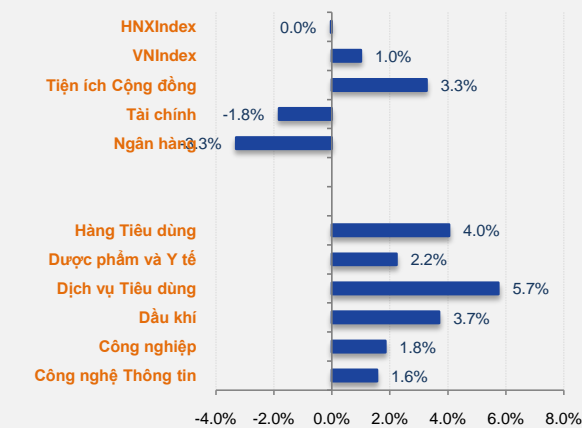


## WEEKLY WRAP

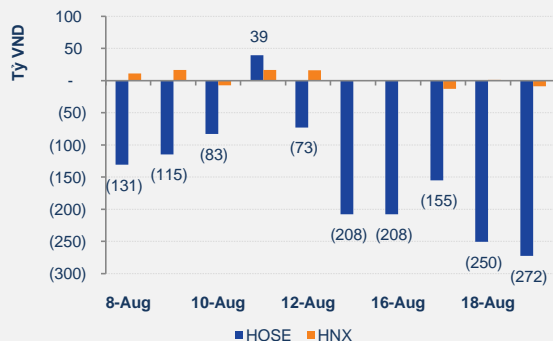
Tuần GD từ: 15/8/2016 - 19/8/2016

Index Tuần	HOSE	+/-	HNX	+/-
<b>Thống kê thị trường</b>				
Index	662.3	↑ 1.0%	83.1	↓ 0.0%
KLGD (trCP)	642.6	↑ 11.7%	195.0	↓ -3.1%
GTGD (tỷ VND)	14,237.3	↑ 28.6%	2,478.5	↓ -3.2%
Tổng cung (trCP)	1,315.1	↑ 17.0%	325.4	↑ 3.7%
Tổng cầu (trCP)	1,156.3	↑ 0.7%	295.0	↓ -2.9%
<b>Giao dịch NĐT nước ngoài</b>				
KL mua (trCP)	36.60	↑ 13.5%	5.48	↓ -15.9%
KL bán (trCP)	61.54	↑ 28.1%	7.44	↑ 200.3%
GT mua (tỷ VND)	1,450.12	↓ -1.4%	87.89	↓ -26.0%
GT bán (tỷ VND)	2,542.97	↑ 38.8%	106.86	↑ 61.8%

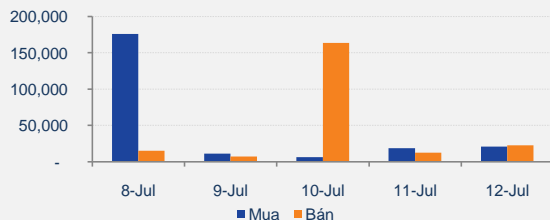
## Biến động giá Ngành theo Tuần



## Giá trị giao dịch mua ròng của NĐT nước ngoài



## Giá trị giao dịch tự doanh trên HOSE



## NHẬN ĐỊNH THỊ TRƯỜNG

Sau 1 tuần tăng điểm hết sức tích cực từ 630 điểm lên một mạch vượt 660 điểm, thị trường đã quay trở lại trạng thái cân bằng và vừa trải qua 1 tuần giao dịch tích lũy đi ngang chủ yếu trong vùng 655-665 điểm với không nhiều biến động. Thanh khoản trung bình phiên duy trì ở mức tương đương các phiên tuần trước. Chỉ có 1 phiên duy nhất có đột biến về khối lượng giao dịch, nhưng có đóng góp khá lớn đến từ giao dịch thỏa thuận của mã GMD. Hnx-Index tiếp tục trụ vững trên ngưỡng hỗ trợ gần 83 điểm. Trong khi đó, chỉ số Vn-Index chủ yếu giao dịch quanh ngưỡng 660 điểm. Nhóm cổ phiếu vốn hóa lớn tiếp tục đóng vai trò trụ cột của thị trường trong tuần này. Dòng tiền tuy vậy không lan tỏa rộng và chỉ tập trung vào 1 số mã nhất định theo từng phiên khác nhau, giúp cho Vn-Index không bị giảm điểm quá sâu, nhưng cũng thiếu đi động lực để tăng điểm mạnh mẽ. Hai cổ phiếu thu hút nhiều sự chú ý nhất là KDC và MSN. Thông tin công bố về Nghị quyết HĐQT việc sẽ mua 20 triệu cổ phiếu quỹ và điều chỉnh tăng dự báo lợi nhuận năm 2016 thêm 25% đã giúp cho MSN giao dịch đột biến và tăng kịch trần trong 2 phiên cuối tuần, chấm dứt chuỗi phiên giảm điểm tiêu cực. KDC cũng vừa trải qua 1 tuần giao dịch hết sức tích cực với 3 trên 5 phiên tăng trần bất chấp diễn biến giằng co của thị trường. Trong khi đó, ngoài trừ VNM tiếp tục đà tăng thuận lợi nhờ thông tin hỗ trợ từ việc trả cổ tức cao và chia cổ phiếu thưởng, phần còn lại thuộc nhóm vốn hóa lớn như BVH, HPG, HSG, GAS, PVD không có nhiều diễn biến đáng chú ý khi luân phiên tăng giảm xen kẽ nhau cùng nhịp với thị trường. Tại nhóm cổ phiếu vốn hóa vừa và nhỏ, chuỗi phiên giảm sàn của TTF và DRH vẫn chưa có dấu hiệu kết thúc. HAG, HNG, DLG cũng trải qua tuần giao dịch tiêu cực với nhiều phiên giảm sàn liên tục trước khi hồi phục vào phiên cuối tuần. Thị trường vừa trải qua 1 tuần giao dịch giằng co trong vùng 650-665 điểm. Theo quan điểm của chúng tôi, thị trường có thể sẽ trải qua thêm 1 vài phiên tích lũy tại vùng 660 điểm vào đầu tuần tới. Xu hướng tăng điểm mạnh mẽ chỉ trở lại nếu như dòng tiền tiếp tục được duy trì tại nhóm cổ phiếu vốn hóa lớn và có sự lan tỏa rộng hơn.

## CHIẾN LƯỢC ĐẦU TƯ

Nhà đầu tư nên tiếp tục đặt sự thận trọng lên hàng đầu trong giai đoạn này, tránh mua đuổi các mã tăng giá nhanh và có thể tập trung giải ngân thêm đối với các mã trong danh mục đang nắm giữ có triển vọng kinh doanh 6 tháng cuối năm tích cực tại các nhịp điều chỉnh nhẹ của thị trường.

# WEEKLY WRAP

Tuần GD từ: 15/8/2016 - 19/8/2016

## DIỄN BIẾN GIAO DỊCH

### VN-Index

VN-Index đi ngang trong cả tuần giao dịch. Chốt tuần, VN-Index đứng ở 662,28 điểm, tăng 1% so với cuối tuần trước. Khối lượng khớp lệnh trung bình mỗi phiên đạt hơn 115 triệu đơn vị.

Nhóm cổ phiếu vốn hóa lớn phân hóa: VCB (-1,87%), VNM (+4,38%), VIC (-2,65%), GAS (+2,38%).

Đáng chú ý là cổ phiếu MSN, cổ phiếu này đã tăng trần 2 phiên cuối tuần sau khi Công ty quyết định mua lại cổ phiếu quỹ: MSN (+11,57%).

Trong một diễn biến khác, cổ phiếu TTF và DRH vẫn tiếp tục chuỗi giảm sàn của mình, trong tuần DRH (-29,52%), TTF (-28,94%).

### HNX-Index:

HNX-Index cũng giao dịch đi ngang trong cả tuần. Chốt tuần, HNX-Index đứng ở 83,10 điểm, giảm 0,036% so với cuối tuần trước. Khối lượng khớp lệnh trung bình mỗi phiên đạt hơn 35,6 triệu đơn vị.

Nhóm cổ phiếu dầu khí phân hóa: PVC (-0,78%), PGS (+4,37%), PVS (+1,43%), PVG (+1,3%).

Nhóm cổ phiếu ngành nhựa tăng nhẹ: VKC (+7,79%), DNP (+4,68%), NTP (+8,11%).

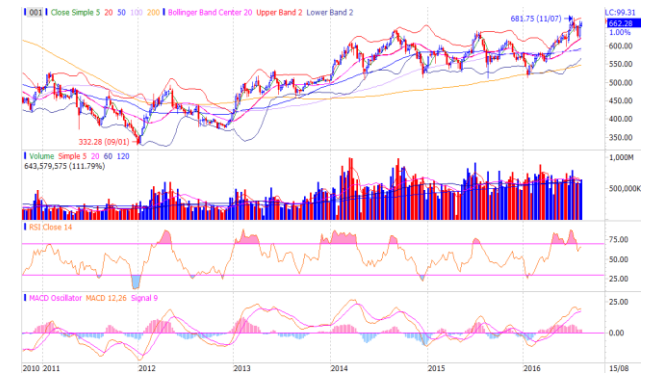
## GIAO DỊCH KHỐI NGOẠI

Trên HSX, khối ngoại bán ròng hơn 1.092 tỷ đồng. PVT dẫn đầu về khối lượng mua ròng với gần 1,23 triệu đơn vị. Đứng thứ 2 là FLC với hơn 1,2 triệu đơn vị, KBC cũng được mua ròng nhẹ, đạt hơn 1,1 triệu đơn vị. Chiều ngược lại, HBC dẫn đầu về khối lượng bán ròng với hơn 5,4 triệu đơn vị. Theo sau đó là VIC và VNM, khối lượng bán cũng đạt hơn 4 và 2,6 triệu đơn vị.

Trên HNX, khối ngoại bán ròng 18,97 tỷ đồng. BVS dẫn đầu về khối lượng mua ròng với hơn 863 triệu đơn vị. PTI cũng được mua ròng với gần 598 nghìn đơn vị. Chiều ngược lại, SCR dẫn đầu về khối lượng bán ròng với 2,88 triệu đơn vị. HUT cũng bị bán ròng nhẹ hơn 830 nghìn đơn vị.

## PHÂN TÍCH KỸ THUẬT:

### VN-Index (Đồ thị tuần):



Chỉ số hình thành 1 cây nến xanh thân rộng, xuất hiện bóng nến trên và không có bóng nến dưới. Thanh khoản tăng nhẹ so với tuần giao dịch trước đó. Một số chỉ báo kỹ thuật như MACD và RSI hiện vẫn chưa rõ ràng về xu hướng tăng mạnh. MACD chưa cho tín hiệu đi lên mạnh mẽ trên đường 0. RSI đang bám sát ngay dưới đường 70. Vùng hỗ trợ 650 điểm. Vùng kháng cự 670 điểm.

### HNX-Index (Đồ thị tuần):



Chỉ số hình thành cây nến doji, nằm trên đường MA20 và dải middle bollinger. Thanh khoản tiếp tục duy trì ở mức thấp. Một số chỉ báo kỹ thuật như MACD hay RSI hiện vẫn đang cho tín hiệu chưa rõ ràng về xu hướng, MACD đang giảm nhẹ dưới đường 0. Vùng hỗ trợ 82 điểm. Vùng kháng cự 84 điểm.



## HOSE

## Top 5 CP NGĐT nước ngoài mua và bán nhiều nhất

TT	Mã CK	KL mua ròng	Mã CK	KL bán ròng
1	PVT	1,229,420	HBC	5,441,650
2	FLC	1,212,180	VIC	4,005,210
3	KBC	1,161,120	VNM	2,621,540
4	FIT	930,040	PVD	2,444,170
5	EVE	713,980	ITA	1,877,330

## HNX

TT	Mã CK	KL mua ròng	Mã CK	KL bán ròng
1	BVS	863,700	SCR	2,884,600
2	PTI	598,600	HUT	830,448
3	VND	545,600	VNR	573,000
4	SDH	365,800	PVS	448,100
5	TNG	321,300	PVC	437,800

## Top 5 CP có KLGD lớn nhất trong tuần

Mã	Giá TC (*)	Giá đóng	%	KLGD
KBC	17.6	17.7	↑ 0.57%	43,118,990
DLG	6.0	5.4	↓ -10.00%	37,439,170
HAG	6.5	6.4	↓ -1.54%	30,841,590
ITA	5.3	4.8	↓ -9.43%	29,636,520
GMD	27.5	29.2	↑ 6.18%	26,266,470

Mã	Giá TC (*)	Giá đóng	%	KLGD
VCG	15.0	14.6	↓ -2.67%	14,455,677
HKB	10.1	8.5	↓ -15.8%	11,755,997
HUT	11.5	11.1	↓ -3.48%	10,830,798
SCR	9.6	9.4	↓ -2.08%	10,735,319
SHB	5.6	5.4	↓ -3.57%	10,462,974

## Top 5 CP tăng giá nhiều nhất trong tuần

Mã	Giá TC (*)	Giá đóng	+/-	%
HAS	9.0	11.7	2.7	↑ 30.00%
KDC	28.5	36.1	7.6	↑ 26.67%
BFC	35.4	42.1	6.7	↑ 18.93%
STG	20.0	23.2	3.2	↑ 16.00%
KSB	57.7	66.5	8.8	↑ 15.33%

Mã	Giá TC (*)	Giá đóng	+/-	%
SIC	9.1	14.6	5.6	↑ 61.33%
SDH	1.9	2.6	0.7	↑ 36.84%
LTC	5.5	7.0	1.5	↑ 27.27%
TFC	8.1	10.0	1.9	↑ 23.46%
PXA	1.5	1.8	0.3	↑ 20.00%

## Top 5 CP giảm giá nhiều nhất trong tuần

Mã	Giá TC (*)	Giá đóng	+/-	%
DRH	27.1	19.1	-8.0	↓ -29.52%
TNT	27.9	19.7	-8.2	↓ -29.39%
TTF	11.4	8.1	-3.3	↓ -28.95%
ICF	3.4	3.0	-0.4	↓ -11.76%
DTL	18.1	16.0	-2.1	↓ -11.60%

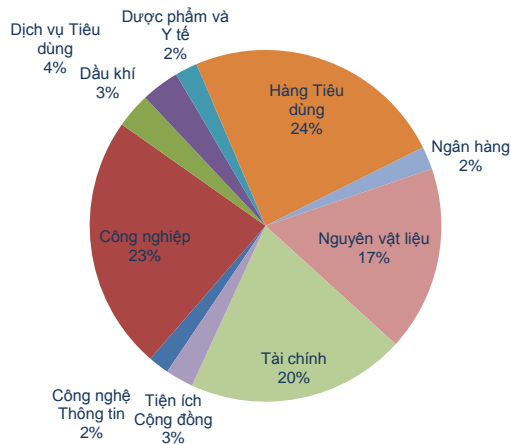
Mã	Giá TC (*)	Giá đóng	+/-	%
KSQ	3.5	2.5	-1.0	↓ -28.57%
CTA	2.5	1.9	-0.6	↓ -24.00%
BKC	11.2	9.0	-2.2	↓ -19.64%
TSB	11.5	9.4	-2.1	↓ -18.26%
BHT	3.3	2.7	-0.6	↓ -18.18%

(\*) Giá điều chỉnh

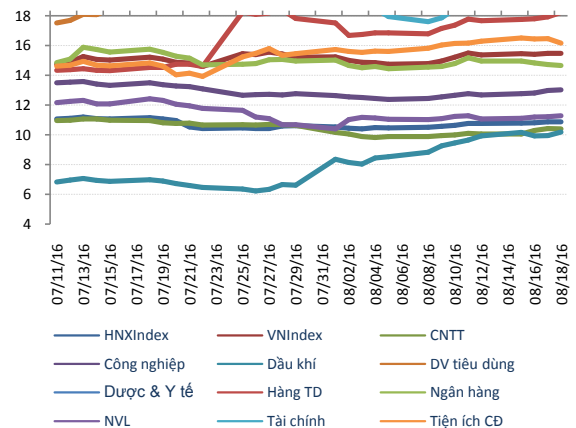


## THỐNG KÊ GIAO DỊCH TUẦN VÀ CHỈ SỐ TÀI CHÍNH

## Giá trị giao dịch tuần theo Ngành



## Chuỗi PE ngành và thị trường



## Top KLGD lớn nhất HOSE

Mã	KLGD	ROE	EPS	P/E	P/B
KBC	43,118,990	9.5%	1,636	10.8	1.1
DLG	37,439,170	5.1%	750	7.2	0.5
HAG	30,841,590	2.1%	440	14.6	0.3
ITA	29,636,520	1.5%	161	29.8	0.4
GMD	26,266,470	7.1%	2,145	13.6	1.0

## Top KLGD lớn nhất HNX

Mã	KLGD	ROE	EPS	P/E	P/B
VCG	14,455,677	4.7%	757	19.3	1.1
HKB	11,755,997	0.7%	73	117.0	0.8
HUT	10,830,798	15.8%	2,073	5.4	0.9
SCR	10,735,319	2.3%	320	29.4	0.7
SHB	10,462,974	7.5%	903	6.0	0.4

## Top Đột biến giá HOSE

Mã	+/-%	ROE	EPS	P/E	P/B
HAS	↑ 30.0%	10.3%	1,623	7.2	0.7
KDC	↑ 26.7%	6.0%	1,517	23.8	1.4
BFC	↑ 18.9%	23.5%	5,326	7.9	2.4
STG	↑ 16.0%	8.9%	1,898	12.2	2.3
KSB	↑ 15.3%	27.7%	8,367	7.9	2.8

## Top Đột biến giá HNX

Mã	+/-%	ROE	EPS	P/E	P/B
SIC	↑ 61.3%	4.2%	410	35.6	0.7
SDH	↑ 36.8%	-15.9%	-1,504	-	0.4
LTC	↑ 27.3%	2.3%	478	14.6	0.4
TFC	↑ 23.5%	23.2%	6,607	1.5	0.6
PXA	↑ 20.0%	1.1%	31	58.1	0.6

## Top KLGD NĐT nước ngoài mua ròng HOSE

Mã	KL mua	ROE	EPS	P/E	P/B
PVT	1,229,420	9.2%	1,563	10.6	1.2
FLC	1,212,180	16.9%	2,006	2.8	0.4
KBC	1,161,120	9.5%	1,636	10.8	1.1
FIT	930,040	4.8%	589	10.2	0.5
EVE	713,980	11.8%	2,556	10.7	0.8

## Top KLGD NĐT nước ngoài mua ròng HNX

Mã	KL mua	ROE	EPS	P/E	P/B
BVS	863,700	7.2%	1,449	10.7	0.7
PTI	598,600	10.4%	3,757	7.6	1.3
VND	545,600	10.3%	1,289	9.9	1.0
SDH	365,800	-15.9%	-1,504	-	0.4
TNG	321,300	19.1%	2,649	5.8	1.0

## Top Vốn hóa HOSE

Mã	Vốn hóa	ROE	EPS	P/E	P/B
VNM	207,560	41.9%	6,240	22.9	9.0
VCB	142,579	13.6%	2,357	22.7	2.9
GAS	123,411	14.8%	3,350	19.3	3.1
VIC	102,709	5.1%	1,142	41.8	3.9
CTG	63,670	10.6%	1,633	10.5	1.1

## Top Vốn hóa HNX

Mã	Vốn hóa	ROE	EPS	P/E	P/B
ACB	15,774	8.7%	1,253	14.1	1.2
PVS	9,470	10.9%	2,884	7.4	0.9
PHP	6,670	9.0%	1,178	17.3	1.8
VCG	6,449	4.7%	757	19.3	1.1
VCS	6,148	51.1%	12,416	9.3	5.2



Ngày thông báo	Ngày thực hiện	Ngày ĐKCC	Ngày GDKHQ	Mã CK	Loại sự kiện
07/07/16	08/19/16	07/20/16	07/19/16	<b>LAI</b>	Trả cổ tức bằng tiền mặt
08/01/16	08/19/16	08/09/16	08/08/16	<b>SDV</b>	Trả cổ tức bằng tiền mặt
08/05/16	08/19/16	08/15/16	08/12/16	<b>PID</b>	Lấy ý kiến cổ đông bằng văn bản
08/05/16	08/19/16	08/22/16	08/19/16	<b>VNM</b>	Phát hành cổ phiếu
08/08/16	08/19/16	08/19/16	08/19/16	<b>THT</b>	Niêm yết thêm
08/10/16	08/19/16	08/22/16	08/19/16	<b>SHI</b>	Phát hành cổ phiếu
08/10/16	08/19/16	08/22/16	08/19/16	<b>DTH</b>	Phát hành cổ phiếu
08/11/16	08/19/16	08/19/16	08/19/16	<b>HHC</b>	Niêm yết thêm
08/12/16	08/19/16	08/19/16	08/19/16	<b>NBR</b>	Niêm yết mới
08/16/16	08/19/16	08/22/16	08/19/16	<b>HDG</b>	Phát hành cổ phiếu
08/17/16	08/19/16	08/19/16	08/19/16	<b>DC2</b>	Sự kiện khác
08/17/16	08/19/16	08/19/16	08/19/16	<b>FDG</b>	Sự kiện khác
08/18/16	08/19/16	08/19/16	08/19/16	<b>KKC</b>	Sự kiện khác
08/18/16	08/19/16	08/19/16	08/19/16	<b>ICG</b>	Sự kiện khác
08/18/16	08/19/16	08/19/16	08/19/16	<b>QST</b>	Sự kiện khác
08/18/16	08/19/16	08/19/16	08/19/16	<b>VE9</b>	Sự kiện khác
08/19/16	08/19/16	08/19/16	08/19/16	<b>VXB</b>	Kết quả kinh doanh quý
08/19/16	08/19/16	08/19/16	08/19/16	<b>VBH</b>	Kết quả kinh doanh quý
08/19/16	08/19/16	08/19/16	08/19/16	<b>VE3</b>	Kết quả kinh doanh quý
08/19/16	08/19/16	08/19/16	08/19/16	<b>VC3</b>	Kết quả kinh doanh quý
08/19/16	08/19/16	08/19/16	08/19/16	<b>BBS</b>	Kết quả kinh doanh quý
08/19/16	08/19/16	08/19/16	08/19/16	<b>TVC</b>	Kết quả kinh doanh quý
08/19/16	08/19/16	08/19/16	08/19/16	<b>TVC</b>	Kết quả kinh doanh quý
08/19/16	08/19/16	08/19/16	08/19/16	<b>VIE</b>	Kết quả kinh doanh quý
08/19/16	08/19/16	08/19/16	08/19/16	<b>NNG</b>	Kết quả kinh doanh quý
08/19/16	08/19/16	08/19/16	08/19/16	<b>NNG</b>	Kết quả kinh doanh quý
08/19/16	08/19/16	08/19/16	08/19/16	<b>PXL</b>	Kết quả kinh doanh quý
08/19/16	08/19/16	08/19/16	08/19/16	<b>PSC</b>	Kết quả kinh doanh quý
08/19/16	08/19/16	08/19/16	08/19/16	<b>LM7</b>	Kết quả kinh doanh quý
08/19/16	08/19/16	08/19/16	08/19/16	<b>HVA</b>	Kết quả kinh doanh quý



Website: [www.shs.com.vn](http://www.shs.com.vn)

Chịu trách nhiệm nội dung:

**P.Trưởng phòng: Ngô Thế Hiễn**  
[hien.nth@shs.com.vn](mailto:hien.nth@shs.com.vn)

**Chuyên viên: Trần Xuân Bách**  
[bach.tx@shs.com.vn](mailto:bach.tx@shs.com.vn)

**Chuyên viên: Nguyễn Khắc Thành**  
[thanh.nk@shs.com.vn](mailto:thanh.nk@shs.com.vn)

Tất cả những thông tin nêu trong báo cáo nghiên cứu này đã được xem xét cẩn trọng, tuy nhiên Công ty Cổ phần Chứng khoán Sài Gòn - Hà Nội (SHS) không chịu bất kỳ một trách nhiệm nào đối với tính chính xác của những thông tin được đề cập đến trong báo cáo. Các quan điểm, nhận định và đánh giá trong báo cáo này là quan điểm cá nhân của các chuyên viên phân tích mà không đại diện cho quan điểm của SHS.

Báo cáo này chỉ nhằm mục tiêu cung cấp thông tin mà không hàm ý khuyến người đọc mua, bán hay nắm giữ chứng khoán. Người đọc chỉ nên sử dụng báo cáo nghiên cứu này như là một nguồn thông tin tham khảo.

SHS có thể có những hoạt động hợp tác kinh doanh với các đối tượng được đề cập đến trong báo cáo này. Người đọc cần lưu ý rằng SHS có thể có những xung đột lợi ích đối với các nhà đầu tư khi thực hiện báo cáo nghiên cứu phân tích này.

Dữ liệu tài chính được cung cấp bởi *StoxPlus Corporation*

---

Mọi thông tin xin vui lòng liên hệ:

**Phòng Phân tích - Công ty Cổ phần Chứng khoán Sài Gòn - Hà Nội**

**Trụ sở chính tại Hà Nội**

Tầng 3, Tòa nhà Trung tâm Hội nghị Công đoàn, Số 1A Yết Kiêu, Hoàn Kiếm, Hà Nội  
Tel: (84-4)-3818 1888  
Fax: (84-4)-3818 1688

**Chi nhánh Hồ Chí Minh**

Lầu 3, tòa nhà Artex, 236-238 Nguyễn Công Trứ, P. Nguyễn Thái Bình, Q.1, TP.HCM  
Tel: (84-8)-3915 1368  
Fax: (84-8)-3915 1369

**Chi nhánh Đà Nẵng**

97 Lê Lợi, Hải Châu, Đà Nẵng  
Tel: (84-511)-352 5777  
Fax: (84-511)-352 5779

---