

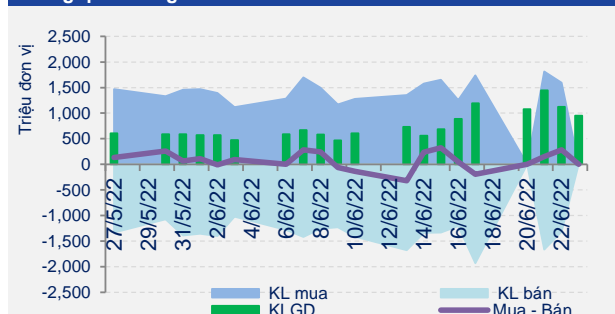
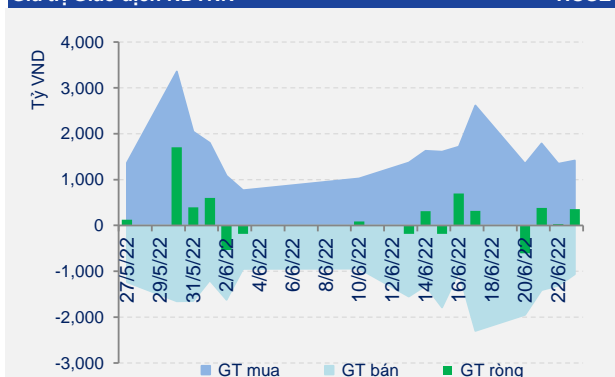
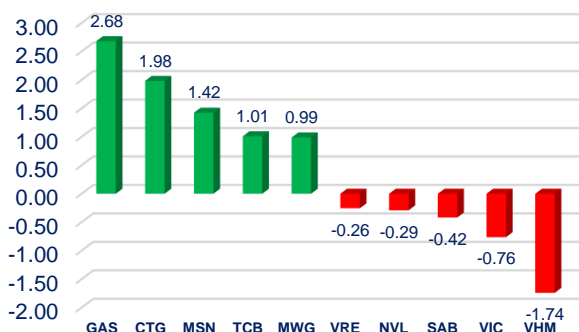
# MARKET LENS

Phiên giao dịch ngày:

23/6/2022

Thông kê thị trường	HOSE	HNX
Index	1,188.88	277.18
% Thay đổi	↑ 1.68%	↓ -3.68%
KLGD (CP)	952,015,400	60,106,383
GTGD (tỷ đồng)	23,162.99	1,296.45
Tổng cung (CP)	-	69,417,700
Tổng cầu (CP)	-	83,114,900

Giao dịch NĐTNN	HOSE	HNX
KL bán (CP)	29,735,209	252,300
KL mua (CP)	41,262,925	232,200
GT mua (tỷ đồng)	1,416.61	6.55
GT bán (tỷ đồng)	1,062.04	7.29
GT ròng (tỷ đồng)	354.57	(0.75)

**Tương quan cung cầu**

**Giá trị Giao dịch NĐTNN**

**CÁC CỔ PHIẾU CÓ ẢNH HƯỞNG NHẤT ĐẾN VN-INDEX**


## DIỄN BIẾN THỊ TRƯỜNG

Thị trường hồi phục khá tốt sau chuỗi bốn phiên giảm điểm liên tiếp nhưng với thanh khoản suy giảm và thấp hơn mức trung bình 20 phiên gần nhất.

Cụ thể, kết thúc phiên giao dịch, VN-Index tăng 19,61 điểm (+1,68%) lên 1.188,88 điểm. Độ rộng trên sàn HOSE là tích cực với 318 mã tăng (50 mã tăng trần), 50 mã tham chiếu, 153 mã giảm (3 mã giảm sàn). HNX-Index tăng 7,79 điểm (+2,89%) lên 277,18 điểm. Độ rộng trên sàn HNX là tích cực với 147 mã tăng (21 mã tăng trần), 42 mã tham chiếu, 41 mã giảm (3 mã giảm sàn).

Thị trường giảm nhẹ trong phiên giao dịch sáng nhưng ngay sau đó bật tăng trở lại nhờ lực cầu xuất trong khi bên bán gần như mất hút giúp đà tăng được nới rộng và chỉ số kết phiên ở mức cao nhất.

Nhóm vốn hóa lớn thuộc VN30 (+1,09%) lại yếu hơn so với thị trường chung trong phiên hôm nay với 20/30 mã tăng giá, tiêu biểu nhất có thể kể đến như CTG (+7%), POW (+6,9%), GAS (+5%), SSI (+4,5%), PNJ (+4,4%)... Nhưng vẫn còn 9/30 mã giảm, trong đó VHM (-2,5%), SAB (-1,7%), VRE (-1,6%)... là những mã giảm mạnh nhất.

Nhóm trụ cột thị trường là ngân hàng tiếp tục diễn biến tích cực để dẫn dắt thị trường như STB (+3,9%), TCB (+3,3%), MBB (+2,6%), LPB (+6,3%)...

Cổ phiếu chứng khoán tiếp tục đà hồi phục với sắc xanh trên SSI (+4,5%), VCI (+3%), HCM (+6,1%), SHS (+1,4%), VIX (+5,2%)... và sắc tím trên FTS (+6,9%).

Nhóm bất động sản có sự phân hóa rõ nét khi mà các cổ phiếu vốn hóa lớn thuộc nhóm này đều giảm như VHM (-2,5%), NVL (-0,8%), VIC (-1,1%)...; nhưng các mã vốn hóa vừa và nhỏ đều tăng rất tốt, có thể kể đến như DIG (+7%), DXG (+6,9%), CEO (+9,8%), HDG (+6%), IDC (+7,7%)...

Khối ngoại mua ròng trên HOSE với giá trị ròng đạt 352,6 tỷ đồng. Mã được mua ròng nhiều nhất là MWG với 118,2 tỷ đồng tương ứng với 1,7 triệu cổ phiếu, tiếp theo là STB với 81,9 tỷ đồng tương ứng với 3,9 triệu cổ phiếu và CTG với 68,1 tỷ đồng tương ứng với 2,8 triệu cổ phiếu. Ở chiều ngược lại, NVL là mã chứng khoán bị bán ròng nhiều nhất với 35,8 tỷ đồng tương ứng với 478 nghìn cổ phiếu.

Trên thị trường phái sinh, các hợp đồng tương lai VN30 đang thấp hơn chỉ số cơ sở VN30 từ 11 điểm đến 20 điểm, cho thấy các trader đang nghiêng về khả năng thị trường có thể sớm điều chỉnh trở lại.

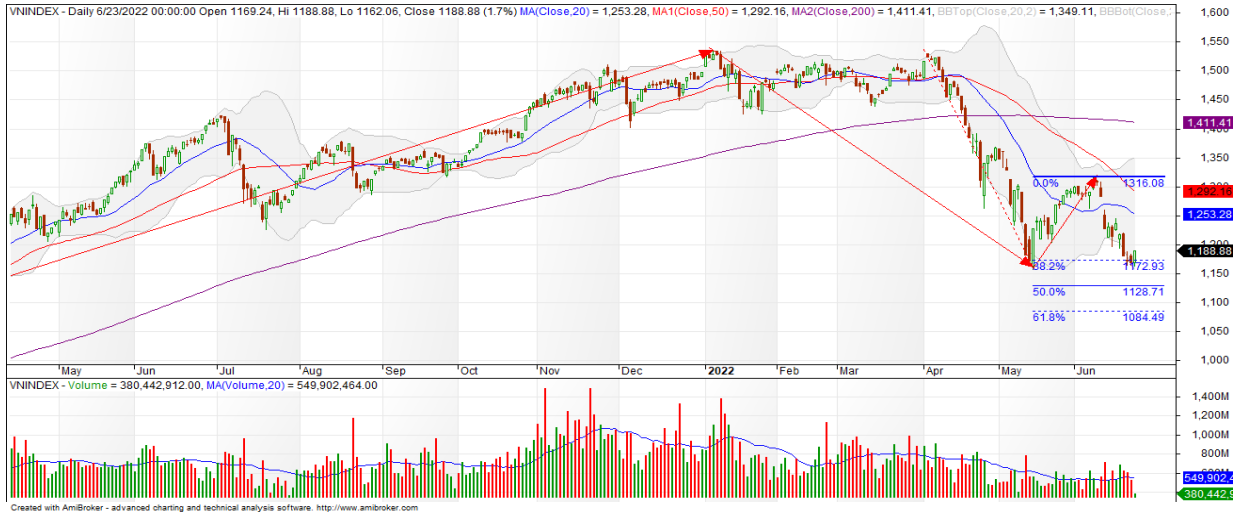
# MARKET LENS

Phiên giao dịch ngày:

23/6/2022

## PHÂN TÍCH KỸ THUẬT

### VN-Index



VN-Index (+1,68%) hồi phục sau bốn phiên giảm liên tiếp với mức tăng khá tốt. Nhưng thanh khoản khớp lệnh lại suy giảm so với phiên trước đó và thấp hơn mức trung bình 20 phiên gần nhất. Kết hợp với diễn biến trong phiên hôm nay có thể thấy là bên bán gần như mất hút trên thị trường, nên chỉ cần một chút lực cầu cũng đủ giúp thị trường hồi phục.

Trên góc nhìn kỹ thuật, với phiên giảm mạnh vào ngày 10/6 qua đó đánh mất ngưỡng tâm lý 1.300 điểm (fibonacci retracement 38,2% sóng điều chỉnh a) thì VN-Index đã xác nhận kết thúc sóng hồi phục b để chuyển sang sóng điều chỉnh c với target theo lý thuyết quanh ngưỡng 1.130 điểm (fibonacci extension 50% sóng điều chỉnh a). Tuy nhiên, thị trường đã hãm bớt đà rơi sau khi test ngưỡng hỗ trợ 1.160 điểm (đáy sóng điều chỉnh a) trong ba phiên gần đây và hồi phục khá tốt kể từ đây.

Trong kịch bản tích cực, nếu lực cầu mua lên tiếp tục duy trì tốt và áp lực bán suy giảm thì VN-Index có thể sẽ tiếp tục hồi phục. Và nếu như VN-Index lấy lại được ngưỡng tâm lý 1.200 điểm thì khả năng tiếp tục hồi phục sẽ được mở ra.

Tuy vậy, việc thanh khoản suy yếu trong giai đoạn này thường là tín hiệu không tốt đối với xu hướng thị trường.

### NHẬN ĐỊNH THỊ TRƯỜNG

Sau 2 phiên liên tiếp test ngưỡng 1.160 điểm VN-Index đã phục hồi mạnh trong phiên hôm nay, đây là tín hiệu tích cực cho thấy ngưỡng hỗ trợ 1.160 có thể hình thành vùng đáy ngắn hạn của đợt điều chỉnh lần này. Với phiên hồi phục hôm nay, kịch bản tích cực là thị trường sẽ dần hồi phục theo mẫu hình W và bắt đầu quá trình tạo nền tích lũy rộng với ngưỡng hỗ trợ VN-Index 1.160 điểm và ngưỡng kháng cự 1.300 điểm. Chúng tôi kỳ vọng thị trường có thể theo kịch bản tích cực, tuy nhiên trong bối cảnh hiện tại thị trường vẫn trong bối cảnh giao động mạnh và tâm lý nhà đầu tư đang yếu, cần thêm thời gian để xác định vùng điểm số 1.160 là đáy của đợt điều chỉnh hiện tại.

Với góc nhìn dài hạn, còn có những lo ngại về lạm phát có thể tác động tiêu cực đến thị trường và ngưỡng hỗ trợ 1.160 chưa thực sự chắc chắn, nhưng thị trường đã điều chỉnh sâu trở lại vùng đáy hình thành vào tháng 5/2022 và mặt bằng giá cổ phiếu đang trở nên hấp dẫn bởi định giá P/E đang thấp trong bối cảnh đà hồi phục của nền kinh tế sau đại dịch rất tốt và kết quả kinh doanh của các doanh nghiệp niêm yết cũng cho thấy tốc độ tăng trưởng lợi nhuận trong Quý 1 khá ấn tượng, các nhà đầu tư giá trị và dài hạn có thể tìm kiếm cơ hội giải ngân ở giai đoạn này.

Với góc nhìn ngắn hạn hơn, sau 2 phiên VN-Index kiểm tra ngưỡng hỗ trợ 1.160 điểm và hồi phục mạnh trở lại sẽ lại có những cơ hội giải ngân ngắn hạn. Nhà đầu tư ngắn hạn có thể tham khảo danh mục cổ phiếu khuyến nghị của chúng tôi trong trang tiếp theo để đưa ra quyết định trong thời gian này.



## MARKET LENS

Phiên giao dịch ngày: 23/6/2022

## DANH SÁCH CỔ PHIẾU THEO DÕI

MÃ	Giá hiện tại (1.000đ)	Vùng mua dự kiến (1.000 đ)	Giá mục tiêu (1.000 đ)	Giá dừng lỗ (1.000đ)	Thông số cơ bản			Điều kiện giải ngân
					P/E	T.trưởng Doanh thu TTM	T.trưởng Lợi nhuận TTM	
SSI	18.5	16-18.25	22-23	15.5	5.7	33.3%	66.6%	Theo dõi giải ngân khi có điều chỉnh, hỗ trợ ngắn hạn 18.25+-
GEX	19.2	18.18.9	22-24	17	14.1	95.9%	5.5%	Theo dõi giải ngân khi có điều chỉnh, hỗ trợ ngắn hạn 18.8+-
SCR	9.12	8.4-8.9	11-11.5	7.8	16.0	685.6%	62.0%	Theo dõi giải ngân khi có điều chỉnh, hỗ trợ ngắn hạn 8.9+-
TCH	10.7	10.4-10.7	13-13.5	9	14.1	85.8%	-35.6%	Theo dõi giải ngân khi có điều chỉnh, hỗ trợ ngắn hạn 10.4+-
PNJ	120.5	119-122	140-145	110	22.1	41.2%	40.7%	Giải ngân trên nền chờ bùng nổ
TCD	9.67	9.3-9.5	11.5-12.5	8.5	3.0	-35.7%	67.0%	Theo dõi giải ngân khi có điều chỉnh, hỗ trợ ngắn hạn 9.5+-
DBC	17.75	16.5-17.5	20-21	15.5	8.6	13.4%	-97.6%	Theo dõi giải ngân khi có điều chỉnh, hỗ trợ ngắn hạn 17+-

## DANH SÁCH KHUYẾN NGHỊ ĐANG MỞ

Ngày mở vị thế	MÃ	Giá hiện tại (1.000đ)	Giá mua (1.000đ)	Giá mục tiêu (1.000 đ)	Giá dừng lỗ (1.000đ)	Hiệu quả đầu tư (%)	Cập nhật Vị thế/trạng thái
23/06/2022	VGC	52.6	49.2	61-63	45	6.91%	Giải ngân giá 49.2
23/06/2022	GEX	19.2	18.6	22-24	17	3.23%	Giải ngân giá 18.6
23/06/2022	TCH	10.7	10.55	13-13.5	21	1.42%	Giải ngân giá 10.55
23/06/2022	MBS	16.8	16.4	20-21	14.5	2.44%	Giải ngân giá 16.4
23/06/2022	SCR	9.12	8.89	11-11.5	15.5	2.59%	Giải ngân giá 8.89

**TIN VĨ MÔ**
**UOB dự báo GDP quý II Việt Nam tăng 6%**

UOB giữ nguyên dự báo GDP Việt Nam năm nay tăng trưởng 6,5%. GDP quý III và III được dự báo lần lượt tăng 6% và 7,6%. Chỉ số giá tiêu dùng năm nay được dự báo tăng 3,7%.

**Chủ tịch Ninh Thuận nói về việc tạm dừng 2 dự án điện hạt nhân**

Vị trí quy hoạch dự án điện hạt nhân Ninh Thuận 1 đã được Chính phủ điều chỉnh sang phát triển năng lượng tái tạo. Hiện trạng quy hoạch đất dự án điện hạt nhân Ninh Thuận 2 theo quyết định của Bộ Công Thương đến nay vẫn còn hiệu lực.

**VCCI đề nghị nghiên cứu bỏ thuế tiêu thụ đặc biệt với xăng**

VCCI cho rằng việc cắt giảm thuế bảo vệ môi trường là có thể thực hiện được ngay trong tháng 7. VCCI cho rằng về lâu dài đề nghị Bộ Tài chính tiếp tục nghiên cứu, đánh giá tác động của việc bãi bỏ thuế tiêu thụ đặc biệt đối với xăng và có văn bản báo cáo Quốc hội vào kỳ họp tới.

**Phí, lệ phí hàng hải không làm tăng giá cước vận tải biển**

Mức thu phí, lệ phí hàng hải tại cảng biển Việt Nam hiện chiếm khoảng 7-9% tổng chi phí vận tải của một con tàu hoạt động hàng hải quốc tế. Việc xem xét giảm phí, lệ phí hàng hải nói chung và lệ phí vào, rời cảng biển nói riêng sẽ ít tác động đến chi phí, giá thành vận tải biển.

**Chính phủ yêu cầu làm rõ nguyên nhân chưa phân bổ hết kế hoạch vốn được giao năm nay**

Chính phủ giao Bộ Kế hoạch & Đầu tư công khai danh sách các bộ, cơ quan trung ương và địa phương bị phê bình trên Hệ thống thông tin quốc gia về đầu tư công. Tính đến 31/5, 41 trên 51 bộ, cơ quan trung ương và 18 trên 63 địa phương có tỷ lệ giải ngân dưới 20%.

**Thủ tướng: Cao tốc ở Đồng bằng sông Cửu Long phải thẳng, ngắn và tránh khu dân cư**

Dự kiến, kế hoạch đầu tư công trung hạn giai đoạn 2021-2025 của vùng Đồng bằng sông Cửu Long là khoảng 13,8 tỷ USD, tăng khoảng 5 tỷ USD so với thời kỳ trước. Thủ tướng chỉ đạo các địa phương vùng Đồng bằng sông Cửu Long cần tích cực triển khai quy hoạch vùng và coi đây là nhiệm vụ trọng tâm trong thời gian tới.

**TIN DOANH NGHIỆP**
**Tập đoàn TTC chính thức tái lập ngành Giáo dục**

Mới đây, người đứng đầu Tập đoàn TTC đã chia sẻ thông tin Tập đoàn này đã hoàn tất giao dịch mua lại Trường Đại học Yersin Đà Lạt. Đây là thương vụ M&A mới nhất, giúp TTC sở hữu lại trường đại học vốn trước đây là thành viên trong hệ sinh thái Tập đoàn.

**PDR nhận chuyển nhượng dự án 197 Điện Biên Phủ**

CTCP Phát triển Bất động sản Phát Đạt (HOSE: PDR) thông báo đã thông qua chủ trương nhận chuyển nhượng 89% cổ phần để sở hữu Dự án 197 Điện Biên Phủ - Bình Thạnh, TPHCM (còn gọi là Khu phức hợp Hòa Bình - Thanh Yển).

**Gemadept sẽ phát hành hơn 100 triệu cổ phiếu cho cổ đông hiện hữu với giá 20.000 đồng/cp**

HDQT Gemadept vừa ra quyết nghị triển khai phát hành 100,5 triệu cổ phiếu cho cổ đông hiện hữu với giá phát hành 20.000 đồng/cp, tỷ lệ 3:1. Sau phát hành, vốn điều lệ tăng từ 3.013,8 tỷ đồng lên 4.018,4 tỷ đồng.

**Quảng Ngãi gỡ khó cho dự án Hòa Phát Dung Quất 2**

Đến ngày 20/6, dự án Hòa Phát Dung Quất 2 còn 58 ha chưa giải phóng mặt bằng, tương đương 21% diện tích. Nguyên nhân chủ yếu do các dự án tái định cư chưa hoàn thiện, cơ chế chính sách bồi thường chưa thống nhất, dẫn đến người dân chưa đồng thuận...

**Vinamilk sắp trả cổ tức cao bằng tiền mặt, thu hút sự quan tâm của nhà đầu tư**

Vinamilk chuẩn bị chốt danh sách cổ đông trả cổ tức bằng tiền tỷ lệ 24,5%, tương đương 5.120 tỷ đồng ứng với 2,1 tỷ cổ phiếu đang lưu hành. Trong giai đoạn thị trường có nhiều biến động như hiện tại, những cổ tức ngày càng thu hút sự chú ý của nhà đầu tư.

**Chứng khoán VIX đăng ký mua 15 triệu cổ phiếu GEX**

VIX đăng ký mua 15 triệu cổ phiếu GEX từ 24/6 đến 22/7. VIX và các đối tượng liên quan đang sở hữu 341,7 triệu cổ phiếu GEX, tương đương 40,13% vốn.

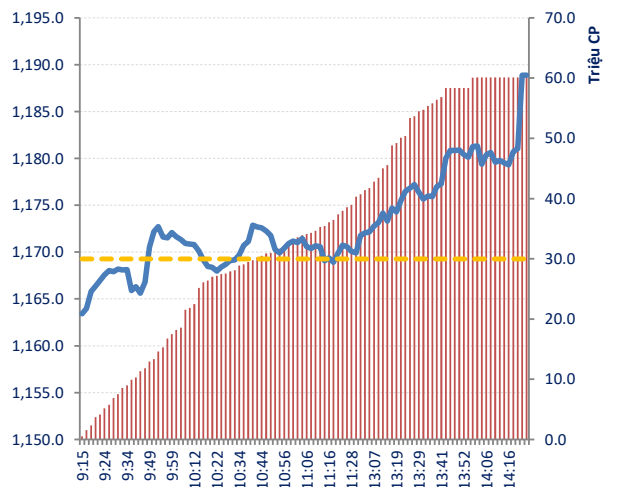
**Có 2.100 tỷ nhưng Tân Hoàng Minh chưa thể trả cho nhà đầu tư**

Do chưa nhận được hướng dẫn việc trả tiền cho nhà đầu tư nên Tân Hoàng Minh khó có thể chi trả ngay 2.100 tỷ đồng đã nộp cho C03. Tân Hoàng Minh sẽ phối hợp cùng C03 bắt đầu trả cho các nhà đầu tư với tỷ lệ đồng đều tương ứng khi nộp trên 10% tổng dư nợ 9 lô trái phiếu bị hủy.

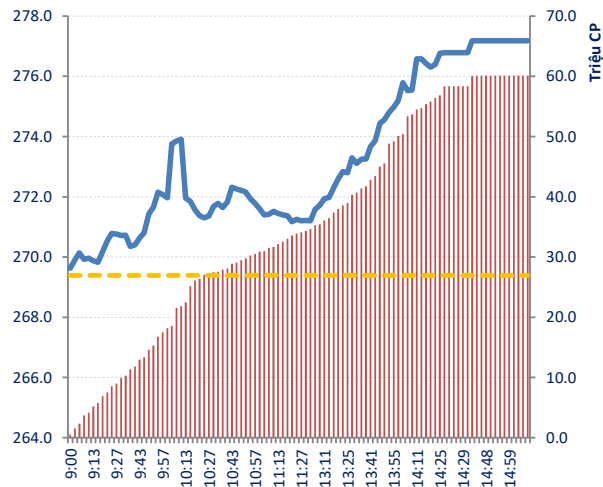
**CEO Sợi Thế Kỷ: Tập trung vào hàng giá trị tăng cao để giảm thiểu tác động lạm phát**

Tình hình bán hàng của Sợi Thế Kỷ quý II chậm hơn quý I, lợi nhuận ước tương đương cùng kỳ năm trước. Sợi Thế Kỷ chuyển chi phí vận chuyển thành phẩm cho khách hàng và chỉ chịu chi phí vận chuyển nguyên liệu từ kho của nhà cung cấp tới nhà máy. Ngành dệt may sẽ bị ảnh hưởng tiêu cực nếu nền kinh tế thế giới rơi vào suy thoái, đặc biệt là thị trường chính như Mỹ, châu Âu.

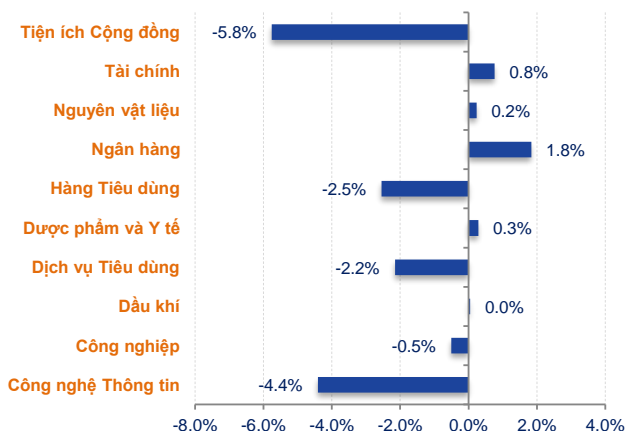
**KLGD và VN-Index trong phiên**



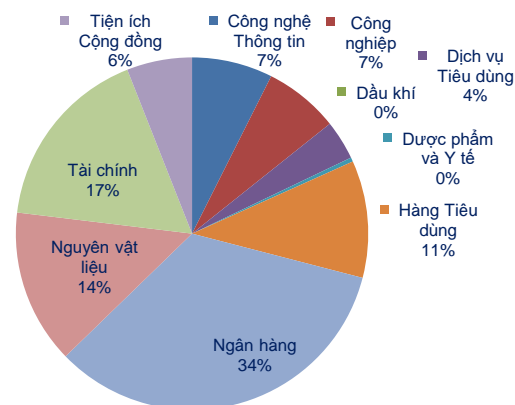
**KLGD và HNX-Index trong phiên**



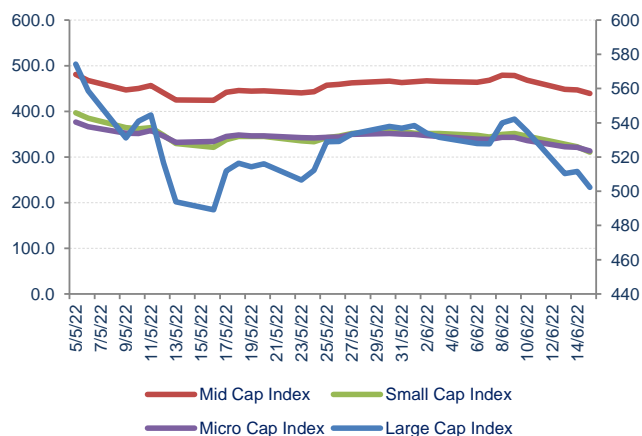
**Biến động giá phân theo nhóm Ngành**



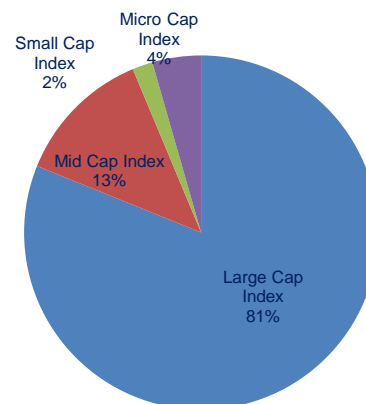
**Giá trị giao dịch phân theo nhóm Ngành**



**Chuỗi Index theo nhóm vốn hóa**



**Giá trị giao dịch theo nhóm vốn hóa**



**Nhóm vốn hóa được phân loại bởi StoxPlus:**

Large Cap: Vốn hóa trên 5000 tỷ      Small Cap: Vốn hóa từ 500 - 1000 tỷ  
Mid Cap: Vốn hóa từ 1000 - 5000 tỷ      Micro Cap: Vốn hóa dưới 500 tỷ





## HOSE

## HNX

## Top 5 CP NĐT nước ngoài mua và bán nhiều nhất

TT	Mã CK	KL mua ròng	Mã CK	KL bán ròng
1	STB	3,915,200	VND	1,835,600
2	CTG	2,778,200	SSI	853,800
3	MWG	1,658,700	DPM	544,800
4	PVD	1,225,800	NVL	478,200
5	HPG	904,100	DIG	401,800

TT	Mã CK	KL mua ròng	Mã CK	KL bán ròng
1	THD	50,700	PVS	89,000
2	TNG	47,000	IDC	32,000
3	SD5	33,900	BVS	19,600
4	KVC	14,800	SHE	17,600
5	CEO	11,700	NVB	11,800

## Top 5 CP có KLGD lớn nhất trong ngày

Mã	Giá TC (*)	Giá đóng	%	KLGD
OCB	16.50	16.80	↑ 1.82%	12,627,420
SHB	13.20	13.55	↑ 2.65%	10,283,770
VPB	28.40	28.45	↑ 0.18%	7,464,890
MSB	16.05	16.50	↑ 2.80%	4,252,220
TCB	34.80	35.95	↑ 3.30%	4,057,010

Mã	Giá TC (*)	Giá đóng	%	KLGD
PVS	22.50	24.70	↑ 9.78%	7,881,768
HUT	24.70	25.70	↑ 4.05%	7,635,826
IDC	48.00	51.70	↑ 7.71%	5,976,479
SHS	14.00	14.20	↑ 1.43%	5,468,448
CEO	25.40	27.90	↑ 9.84%	3,715,463

## Top 5 CP tăng giá nhiều nhất trong ngày

Mã	Giá TC (*)	Giá đóng	+/-	%
DXS	14.30	15.30	1.00	↑ 6.99%
CTG	23.60	25.25	1.65	↑ 6.99%
TEG	8.88	9.50	0.62	↑ 6.98%
TCM	42.25	45.20	2.95	↑ 6.98%
VHC	87.50	93.60	6.10	↑ 6.97%

Mã	Giá TC (*)	Giá đóng	+/-	%
HCC	10.00	11.00	1.00	↑ 10.00%
ITQ	4.00	4.40	0.40	↑ 10.00%
PVL	5.00	5.50	0.50	↑ 10.00%
CEO	25.40	27.90	2.50	↑ 9.84%
PBP	9.20	10.10	0.90	↑ 9.78%

## Top 5 CP giảm giá nhiều nhất trong ngày

Mã	Giá TC (*)	Giá đóng	+/-	%
LAF	22.35	20.80	-1.55	↓ -6.94%
COM	59.70	55.60	-4.10	↓ -6.87%
DAT	20.60	19.20	-1.40	↓ -6.80%
GMC	23.20	21.65	-1.55	↓ -6.68%
TIX	32.25	30.15	-2.10	↓ -6.51%

Mã	Giá TC (*)	Giá đóng	+/-	%
L61	8.10	7.30	-0.80	↓ -9.88%
NFC	16.20	14.60	-1.60	↓ -9.88%
TKC	7.60	6.90	-0.70	↓ -9.21%
KKC	19.80	18.00	-1.80	↓ -9.09%
SSM	6.00	5.50	-0.50	↓ -8.33%

(\*) Giá điều chỉnh



## Top KLGD lớn nhất HOSE

Mã	KLGD	ROE	EPS	P/E	P/B
OCB	12,627,420	19.3%	2,965	5.4	1.0
SHB	10,283,770	19.4%	2,666	4.8	0.9
VPB	7,464,890	22.7%	3,891	7.0	1.3
MSB	4,252,220	19.8%	2,815	5.3	1.0
TCB	4,057,010	21.0%	5,457	6.0	1.2

## Top KLGD lớn nhất HNX

Mã	KLGD	ROE	EPS	P/E	P/B
PVS	7,881,768	5.3%	1,409	17.5	0.9
HUT	7,635,826	4.8%	549	42.8	2.1
IDC	5,976,479	13.2%	2,183	21.4	2.6
SHS	5,468,448	25.5%	2,110	6.3	0.8
CEO	3,715,463	4.3%	571	40.5	1.7

## Top Đột biến giá HOSE

Mã	+/-%	ROE	EPS	P/E	P/B
DXS	↑ 7.0%	5.7%	1,177	11.9	0.7
CTG	↑ 7.0%	12.9%	2,558	9.0	1.1
TEG	↑ 7.0%	7.2%	998	8.3	0.6
TCM	↑ 7.0%	9.0%	1,873	24.2	2.1
VHC	↑ 7.0%	25.8%	8,342	11.3	2.7

## Top Đột biến giá HNX

Mã	+/-%	ROE	EPS	P/E	P/B
HCC	↑ 10.0%	3.5%	400	25.0	0.9
ITQ	↑ 10.0%	5.2%	596	6.2	0.3
PVL	↑ 10.0%	7.0%	347	13.3	0.9
CEO	↑ 9.8%	4.3%	571	40.5	1.7
PBP	↑ 9.8%	10.8%	1,429	6.4	0.7

## Top KLGD NĐT nước ngoài mua ròng HOSE

Mã	KL mua	ROE	EPS	P/E	P/B
STB	3,915,200	11.6%	2,089	9.2	1.0
CTG	2,778,200	12.9%	2,558	9.0	1.1
MWG	1,658,700	25.3%	3,454	21.3	4.9
PVD	1,225,800	0.5%	131	131.6	0.6
HPG	904,100	41.0%	7,985	2.6	1.2

## Top KLGD NĐT nước ngoài mua ròng HNX

Mã	KL mua	ROE	EPS	P/E	P/B
THD	50,700	12.4%	2,155	25.4	3.0
TNG	47,000	18.1%	2,591	11.6	2.1
SD5	33,900	4.5%	829	10.2	0.5
KVC	14,800	-4.8%	(480)	-	0.3
CEO	11,700	4.3%	571	40.5	1.7

## Top Vốn hóa HOSE

Mã	Vốn hóa	ROE	EPS	P/E	P/B
VCB	367,717	20.8%	4,853	16.0	3.1
VIC	286,045	-1.6%	(624)	-	2.1
VHM	283,034	31.4%	8,807	7.4	2.1
GAS	228,717	19.6%	5,262	22.7	4.1
MSN	158,033	27.9%	7,043	15.8	4.3

## Top Vốn hóa HNX

Mã	Vốn hóa	ROE	EPS	P/E	P/B
KSF	25,380	9.0%	1,373	61.6	4.0
THD	19,180	12.4%	2,155	25.4	3.0
NVB	17,929	0.0%	0	89,219.0	3.1
IDC	14,010	13.2%	2,183	21.4	2.6
VCS	11,824	37.2%	11,077	6.7	2.3

## Top CP có hệ số Beta cao nhất sàn HOSE

Mã	Beta	ROE	EPS	P/E	P/B
QBS	3.69	-2.0%	(171)	-	0.3
PTC	3.59	23.3%	1,865	4.8	0.5
MCG	3.37	-17.8%	(706)	-	0.8
JVC	3.20	-5.5%	(228)	-	1.0
HQC	3.15	0.2%	17	212.9	0.4

## Top CP có hệ số Beta cao nhất sàn HNX

Mã	Beta	ROE	EPS	P/E	P/B
PVL	2.62	7.0%	347	13.3	0.9
BII	2.55	3.1%	345	9.0	0.3
CEO	2.39	4.3%	571	40.5	1.7
KDM	2.38	0.1%	6	2,590.4	1.4
L14	2.26	43.1%	9,983	9.9	3.1





Website: [www.shs.com.vn](http://www.shs.com.vn)

Chịu trách nhiệm nội dung:

**Phó phòng: Hồ Ngọc Việt Cường**  
[cuong.hnv2@shs.com.vn](mailto:cuong.hnv2@shs.com.vn)

**Tổ trưởng nghiệp vụ: Phan Tấn Nhật**  
[nhat.pt@shs.com.vn](mailto:nhat.pt@shs.com.vn)

**Chuyên viên: Nguyễn Đình Thắng**  
[thang.nd@shs.com.vn](mailto:thang.nd@shs.com.vn)

Tất cả những thông tin nêu trong báo cáo nghiên cứu này đã được xem xét cẩn trọng, tuy nhiên Công ty Cổ phần Chứng khoán Sài Gòn - Hà Nội (SHS) không chịu bất kỳ một trách nhiệm nào đối với tính chính xác của những thông tin được đề cập đến trong báo cáo. Các quan điểm, nhận định và đánh giá trong báo cáo này là quan điểm cá nhân của các chuyên viên phân tích mà không đại diện cho quan điểm của SHS.

Báo cáo này chỉ nhằm mục tiêu cung cấp thông tin mà không hàm ý khuyên người đọc mua, bán hay nắm giữ chứng khoán. Người đọc chỉ nên sử dụng báo cáo nghiên cứu này như là một nguồn thông tin tham khảo.

SHS có thể có những hoạt động hợp tác kinh doanh với các đối tượng được đề cập đến trong báo cáo này. Người đọc cần lưu ý rằng SHS có thể có những xung đột lợi ích đối với các nhà đầu tư khi thực hiện báo cáo nghiên cứu phân tích này.

Dữ liệu tài chính được cung cấp bởi FiinGroup và Fialda

Mọi thông tin xin vui lòng liên hệ:

**Phòng Phân tích - Công ty Cổ phần Chứng khoán Sài Gòn - Hà Nội**

**Trụ sở chính tại Hà Nội**

Tầng 1-5, Tòa nhà Unimex Hà Nội,  
Số 41 Ngô Quyền, Hàng Bài,  
Hoàn Kiếm, Hà Nội  
Tel: 84.24.38181888  
Fax: 84.24.38181688  
Email: [contact@shs.com.vn](mailto:contact@shs.com.vn)

**Chi nhánh Hồ Chí Minh**

Tầng 1&3, Tòa nhà AS,  
Số 236-238 Nguyễn Công Trứ,  
P.Nguyễn Thái Bình, Q.1, HCM  
Tel: 84.28.39151368  
Fax: 84.28.39151369  
Email: [contact-hcm@shs.com.vn](mailto:contact-hcm@shs.com.vn)

**Chi nhánh Đà Nẵng**

Tầng 8, Tòa nhà Thành Lợi 2,  
Số 03 Lê Đình Lý, Phường Vĩnh  
Trung, Quận Thanh Khê, Thành  
phố Đà Nẵng  
Tel: 84.236.3525777  
Fax: 84.236.3525779  
Email: [contact-dn@shs.com.vn](mailto:contact-dn@shs.com.vn)