

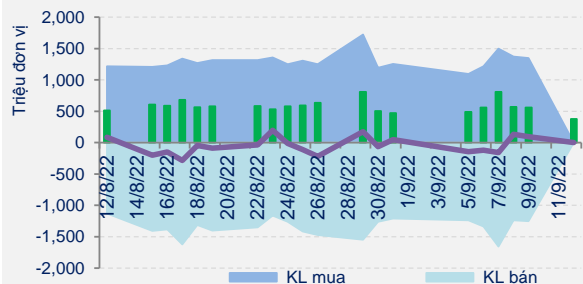
MARKET LENS

Phiên giao dịch ngày: 12/9/2022

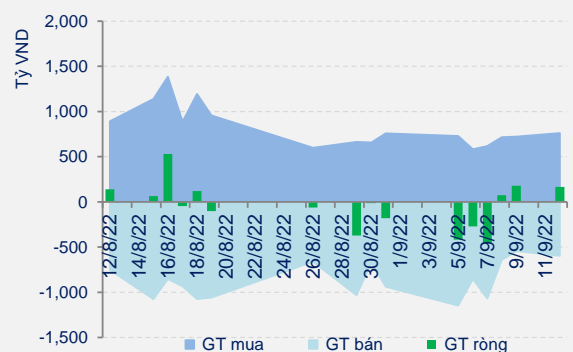
Thống kê thị trường	HOSE	HNX
Index	1,249.62	283.08
% Thay đổi	↑ 0.07%	↓ -0.54%
KLGD (CP)	377,194,150	59,067,004
GTGD (tỷ đồng)	10,733.14	1,404.62
Tổng cung (CP)	-	102,457,300
Tổng cầu (CP)	-	76,609,800

Giao dịch NĐTNN	HOSE	HNX
KL bán (CP)	15,915,300	251,033
KL mua (CP)	22,559,154	555,669
GT mua (tỷ đồng)	760.54	15.77
GT bán (tỷ đồng)	596.04	4.41
GT ròng (tỷ đồng)	164.50	11.36

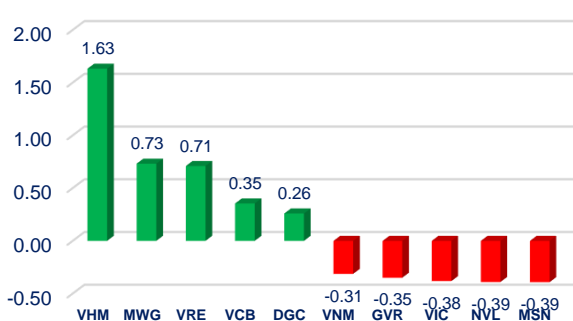
Tương quan cung cầu HOSE



Giá trị Giao dịch NĐTNN HOSE



CÁC CỔ PHIẾU CÓ ẢNH HƯỞNG NHẤT ĐẾN VN-INDEX



DIỄN BIẾN THỊ TRƯỜNG

Thị trường chứng khoán Mỹ tăng khá mạnh trong phiên thứ 6 tuần trước và điều này đã có tác động tích cực đến tâm lý nhà đầu tư trong nước giúp lực cầu xuất hiện ngay từ đầu phiên. Nhưng về chiều, áp lực bán dần gia tăng khiến cho mức tăng bị thu hẹp đáng kể và chỉ số VN-Index đóng cửa với mức tăng rất nhẹ.

Cụ thể, kết thúc phiên giao dịch, VN-Index tăng 0,84 điểm (+0,07%) lên 1.249,62 điểm. Độ rộng trên sàn HOSE nghiêng nhẹ về tích cực với 238 mã tăng (10 mã tăng trần), 73 mã tham chiếu, 215 mã giảm (3 mã giảm sàn). Trái ngược với VN-Index, chỉ số HNX-Index giảm 1,55 điểm (-0,54%) xuống 283,08 điểm. Độ rộng trên sàn HNX cũng nghiêng nhẹ về tích cực với 101 mã tăng (7 mã tăng trần), 50 mã tham chiếu, 89 mã giảm (6 mã giảm sàn).

Nhóm cổ phiếu bán lẻ tích cực nhất trong phiên hôm nay nhờ kỳ vọng vào việc ra mắt Iphone 14 và dòng tiền đã đổ vào nhóm này giúp cho nhiều cổ phiếu kết phiên trong sắc xanh MWG (+2,8%), FRT (+4,2%), DGW (+5,7%), PET (+2,6%)...

Bên cạnh đó, nhóm dầu khí cũng có diễn biến tích cực nhờ sự hồi phục của giá dầu thế giới trong thời gian gần đây, có thể kể đến các mã như PVD (+2,9%), BSR (+0,8%), PVB (+9,6%), OIL (+1,6%)...

Một số cổ phiếu thuộc nhóm ngành khoáng sản cũng nhận được lực cầu và tăng giá khá tốt như DHM (+2,8%), NSH (+3,4%), MSR (+4,3%), TVD (+3,8%), NBC (+2,4%), BMC (+6,8%), FCM (+3,1%)...

Nhóm cổ phiếu chứng khoán thì tăng giá trong phiên sáng nhưng càng về chiều, áp lực bán gia tăng tại nhóm này khiến cho phần nào các cổ phiếu đều kết phiên trong sắc đỏ như SSI (-1,6%), VND (-1,5%), VCI (-3,2%), HCM (-1,2%), SHS (-1,6%), VIX (-1,6%)...

Khối ngoại mua ròng phiên thứ ba liên tiếp trên HOSE với giá trị mua ròng đạt 177,36 tỷ đồng. Mã chứng khoán được mua ròng nhiều nhất là PVD với 72,6 tỷ đồng tương ứng với 3,4 triệu cổ phiếu, tiếp theo là HPG với 71,4 tỷ đồng tương ứng với 3 triệu cổ phiếu và DGC với 60,5 tỷ đồng tương ứng với 642 nghìn cổ phiếu. Ở chiều ngược lại, GEX là mã chứng khoán bị bán ròng mạnh nhất với 24,1 tỷ đồng tương ứng với 1 triệu cổ phiếu.

Trên thị trường phái sinh, hợp đồng tương lai VN30 tháng 9/2022 đáo hạn vào ngày 15/9 đang cao hơn so với chỉ số cơ sở VN30 1,2 điểm, cho thấy các nhà giao dịch đang nghiêng về khả năng thị trường có thể duy trì đà hồi phục.

MARKET LENS

Phiên giao dịch ngày: 12/9/2022

PHÂN TÍCH KỸ THUẬT

VN-Index



VN-INDEX có phiên tăng điểm thứ hai liên tiếp nhưng với mức tăng bị thu hẹp đáng kể do áp lực bán gia tăng về cuối phiên đã tạo nên mẫu hình nến đỡ trên biểu đồ kỹ thuật. Thanh khoản trong phiên hôm nay suy giảm đáng kể so với phiên trước đó và thấp hơn mức trung bình 20 phiên gần nhất khá nhiều cho thấy dương như tâm lý nhà đầu tư đang khá phân vân ở thời điểm hiện tại.

Trên góc độ ngắn hạn, sau phiên tăng thứ hai liên tiếp, VN-INDEX vẫn kết phiên dưới ngưỡng kháng cự MA20 ngày quanh 1.270 điểm. Nhưng chỉ số này vẫn duy trì trên ngưỡng hỗ trợ MA50 ngày quanh 1.230 điểm. Điều này khiến cho tín hiệu kỹ thuật trong ngắn hạn vẫn đang trong trạng thái tiêu cực và VN-INDEX có khả năng cao hơn sẽ giảm trong phiên giao dịch tiếp theo để hướng về ngưỡng hỗ trợ tiếp theo quanh 1.230 điểm (MA50 ngày). Tuy nhiên, trong kịch bản tích cực, nếu lực cầu gia tăng trở lại thì không loại trừ khả năng chỉ số VN-INDEX có thể có phiên tăng điểm thứ ba liên tiếp để hướng đến kháng cự tiếp theo quanh 1.270 điểm (MA20 ngày).

Trên góc độ dài hạn hơn, chúng tôi đánh giá đỉnh của sóng hồi phục b trước đó trong khoảng 1.285-1.315 điểm được tạo thành vào đầu tháng 6/2022 vẫn sẽ là vùng kháng cự mạnh của thị trường. Do đó, xu hướng chủ đạo của thị trường có thể là biến động giằng co với những nhịp tăng giảm đan xen trong biên độ 1.140-1.300 điểm cho đến hết năm nay.

NHẬN ĐỊNH THỊ TRƯỜNG

VN-INDEX trong phiên đầu tuần tiếp tục phục hồi kiểm tra lại vùng kháng cự 1.260 điểm với dòng tiền ngắn hạn suy giảm thể hiện qua khối lượng giao dịch giảm khá mạnh -27,92% so với phiên trước. VN-INDEX đang tích lũy sau phiên giảm điểm mạnh với vùng hỗ trợ gần nhất quanh 1.240 điểm và kháng cự 1.260 điểm. Thị trường cần động lực, lực cầu lớn với những kỳ vọng tăng trưởng tốt để kéo chỉ số VN-INDEX vượt vùng kháng cự quanh 1.260 điểm thì có thể cải thiện xu hướng ngắn hạn tích cực trở lại.

Ngắn hạn kỳ vọng VN-INDEX phục hồi kiểm tra lại vùng kháng cự quanh 1.260 điểm. Trên góc nhìn dài hạn, thị trường vẫn đang tích lũy trên nền định giá ở mức thấp so với trung bình 5 năm gần nhất. Nhà đầu tư duy trì tỉ trọng hợp lý, chờ thêm các thông tin mới về tình hình kinh doanh của doanh nghiệp khi Quý III/2022 gần kết thúc, các thông tin vĩ mô, tăng trưởng GDP... cũng như xu hướng của thị trường chung cải thiện tốt hơn mới xem xét gia tăng thêm tỉ trọng đầu tư đối với các mã có tiềm năng tăng trưởng tốt.

Quý nhà đầu tư có thể tham khảo danh mục cổ phiếu khuyến nghị của chúng tôi để có quyết định hợp lý. Loại giảm các mã yếu kém hơn so với thị trường chung nếu có, để tái cơ cấu danh mục hiệu quả tốt hơn.



MARKET LENS

Phiên giao dịch ngày: 12/9/2022

DANH SÁCH CỔ PHIẾU THEO DÕI

MÃ	Giá hiện tại (1.000đ)	Vùng mua dự kiến (1.000 đ)	Giá mục tiêu (1.000 đ)	Giá dừng lỗ (1.000đ)	Thông số cơ bản			Điều kiện giải ngân
					P/E	T.trường Doanh thu	T.trường Lợi nhuận	
DCM	37.70	34-35	44-45	31	5.0	72.8%	246.7%	Theo dõi giải ngân, hỗ trợ ngắn hạn 34+-
BWE	50.40	48-50	60-62	45	12.4	9.4%	19.5%	Theo dõi giải ngân, hỗ trợ ngắn hạn 49+-
IDI	21.20	20.5-21.7	25-26	19	9.3	30.4%	843.7%	Theo dõi giải ngân, hỗ trợ ngắn hạn 21+-
CTR	72.40	70-72	85-90	66	20.0	24.1%	25.2%	Theo dõi giải ngân, hỗ trợ ngắn hạn 72+-
CSV	47.65	46-47.5	59-69	41	6.5	39.1%	101.7%	Theo dõi giải ngân, hỗ trợ ngắn hạn 47+-
CNG	39.00	37-39	50-52	35	8.9	44.7%	79.5%	Theo dõi giải ngân, hỗ trợ ngắn hạn 38.5+-

DANH SÁCH KHUYẾN NGHỊ ĐANG MỜ

Ngày mở vị thế	MÃ	Giá hiện tại (1.000đ)	Giá mua (1.000đ)	Giá mục tiêu (1.000 đ)	Giá dừng lỗ (1.000đ)	Hiệu quả đầu tư (%)	Cập nhật Vị thế/trạng thái
27/6/2022	TCD	13.45	10.15	14.5-15.5	13	32.51%	Nắm giữ
29/6/2022	VPI	61.00	57.45	76-78	58	6.18%	Nắm giữ
4/7/2022	VCG	22.05	18.20	24-26	21	21.15%	Nắm giữ
4/7/2022	MBB	22.60	20.25	25-26	22	11.60%	Nắm giữ
12/7/2022	ASM	16.40	13.45	16.5-17	14.2	21.93%	Nắm giữ
14/7/2022	GVR	25.00	22.60	28-30	24	10.62%	Nắm giữ
2/8/2022	PTB	63.30	61.50	75-77	63	2.93%	Nắm giữ
3/8/2022	HSG	21.50	18.20	22-23	19	18.13%	Nắm giữ
11/8/2022	GAS	113.70	112.00	130-132	109	1.52%	Nắm giữ
16/8/2022	DPR	71.90	72.40	88-90	72	-0.69%	Nắm giữ
25/8/2022	PVT	22.15	21.80	26-28	20.5	1.61%	Nắm giữ
29/8/2022	PVS	26.80	27.10	32-34	25	-1.11%	Nắm giữ
9/9/2022	QNS	47.42	47.20	62-64	42	0.46%	Nắm giữ



TIN VĨ MÔ

Thu ngân sách nhà nước giảm tốc trong tháng 8/2022	Bộ Tài chính cho hay tổng thu ngân sách nhà nước trong tháng 8/2022 ước đạt 106 nghìn tỷ đồng, giảm khoảng 46 nghìn tỷ đồng so với số thu tháng 7. Các yếu tố khiến thu ngân sách giảm tốc có thể kể đến như giá dầu thô giảm, thu từ xuất nhập khẩu...
Việt Nam hấp dẫn các công ty khởi nghiệp Singapore	Việt Nam là một trong những địa điểm hấp dẫn nhất trong mắt các công ty khởi nghiệp Singapore nhờ lực lượng lao động dồi dào, chi phí lao động thấp và thị trường lớn.
Top 5 địa phương có kim ngạch xuất khẩu 8 tháng đầu năm cao nhất cả nước	Theo dữ liệu của Tổng cục Hải quan, có 7 địa phương có kim ngạch xuất khẩu đạt trên 10 tỷ USD trong 8 tháng đầu năm, trong đó có 2 địa phương có kim ngạch xuất khẩu ở mức hơn 30 tỷ USD.
Thêm 800 tỷ cho đào tạo, đào tạo lại lao động	Bộ Tài chính đang lấy ý kiến các bộ, ngành, địa phương về Dự thảo Thông tư quy định nội dung, định mức chi hoạt động của chương trình thí điểm đào tạo, đào tạo lại nâng cao kỹ năng nguồn nhân lực đáp ứng yêu cầu của cuộc cách mạng công nghiệp lần thứ 4.
Giải ngân đầu tư công cao nhờ lập danh mục đầu tư	Lập danh mục đầu tư, chuẩn bị đầu tư, thi công và thanh quyết toán là 4 mắt xích quan trọng nhất, quyết định kết quả giải ngân nguồn vốn đầu tư...
Ứng phó với biến động giá xăng dầu: Thanh lọc, lập lại thị trường	Theo các chuyên gia, việc linh hoạt giảm tiếp các loại thuế như thuế môi trường, tiêu thụ đặc biệt, thuế nhập khẩu với xăng dầu; cùng với việc có kịch bản ứng phó với biến động của giá dầu sẽ giúp giảm áp lực lạm phát, đảm bảo nguồn cung trong nước khi giá dầu dự báo sẽ còn biến động mạnh.
Tháng 8, kinh tế thủ đô phục hồi tích cực với chỉ số sản xuất công nghiệp tăng 15,7%	Tổng thu ngân sách nhà nước 8 tháng của TP Hà Nội là 223.132 tỷ đồng, bằng 110,5% so với cùng kỳ. Kim ngạch xuất khẩu đạt 11,1 tỷ USD, tăng 32,4% (cùng kỳ giảm 5,2%).
Đầu tư công chậm giải ngân, đề nghị quy trách nhiệm người đứng đầu	8 tháng, giải ngân đầu tư công mới đạt hơn 39% kế hoạch. Bộ KH&ĐT đề nghị xử lý nghiêm các trường hợp vi phạm, cản trở làm chậm tiến độ giao vốn, giải ngân vốn, cá thể hóa trách nhiệm người đứng đầu.
Đề xuất giảm 50% một số khoản phí lĩnh vực giao thông vận tải	Bộ Tài chính đề xuất giảm 50% một số khoản phí lĩnh vực giao thông vận tải. Dự thảo đề xuất lệ phí ra, vào cảng biển với hàng hải nội địa bằng 80% mức thu lệ phí quy định tại Thông tư số 261/2016.



TIN DOANH NGHIỆP

Cổ phiếu bán lẻ công nghệ phục hồi nhờ kỳ vọng vào iPhone 14 ra mắt

MWG tăng cường mở mới Topzone để có sự chuẩn bị tốt trước khi sản phẩm iPhone 14 chính thức ra mắt trên thị trường. Petoasetco đã ký gia hạn phân phối sản phẩm Apple trong 2022 và 2023 vào 5/8 vừa qua. Apple ra mắt 4 phiên bản iPhone 14 vào 7/9, MWG dự kiến iPhone 14, iPhone 14 Pro, iPhone 14 Pro Max sẽ có hàng từ giữa tháng 10, iPhone 14 Plus từ giữa tháng 11.

Đất Xanh Services muốn thoái vốn khỏi 2 công ty con

Đất Xanh Services sẽ chuyển nhượng toàn bộ cổ phần tại CTCP Bất động sản Plus và CTCP Dịch vụ Nam bộ Invest. Trong nửa đầu năm, dù doanh thu tăng nhưng giá vốn hàng bán tăng cùng chi phí tăng khiến lợi nhuận sau thuế cổ đông công ty mẹ giảm 25,1% còn 298,5 tỷ đồng.

Công ty thành viên Tân Hoàng Minh bị cưỡng chế thuế gần 62 tỷ đồng

Cục thuế TP Hà Nội quyết định cưỡng chế thuế với Tổng Bách Hóa bằng cách trích tiền từ tài khoản ngân hàng. Nghĩa vụ báo cáo, công bố thông tin của Tổng Bách Hóa bị ảnh hưởng bởi vụ việc phát hành trái phiếu của Tập đoàn Tân Hoàng Minh.

Lilama bị phạt và truy thu thuế gần 7,5 tỷ đồng

Quyết định có hiệu lực kể từ 7/9. Cục thuế TP Hà Nội yêu cầu công ty thực hiện các biện pháp khắc phục hậu quả trong vòng 10 ngày kể từ khi nhận được quyết định. Doanh thu thuần 6 tháng 1.251 tỷ đồng, giảm 48%. Lợi nhuận cổ đông công ty mẹ 43,7 tỷ đồng, gấp 2,8 lần giai đoạn năm trước.

Rút khỏi Trung Quốc, dồn lực vào Đông Nam Á, Lotte tại Việt Nam kinh doanh từ kệ cao su, gà rán đến BĐS, tài chính...

26 năm qua, gần 20 công ty thành viên của Lotte đã hiện diện tại Việt Nam. Các đơn vị có doanh thu trên 1.000 nghìn tỷ là Loteria, Lotte Phú Khánh Duty Free, Lotte Mart và Lotte Chemical Việt Nam.

Doanh nghiệp sản xuất khẩu trang chuyển sang lỗ sau soát xét, kiểm toán ngoại trừ hàng loạt vấn đề

Lợi nhuận bán niên của Danameco đã chuyển từ lãi sang lỗ gần 5 tỷ sau kỳ soát xét. Ngoài việc chuyển từ lãi sang lỗ, Danameco đã nhận thêm một loạt ý kiến ngoại trừ của kiểm toán viên.

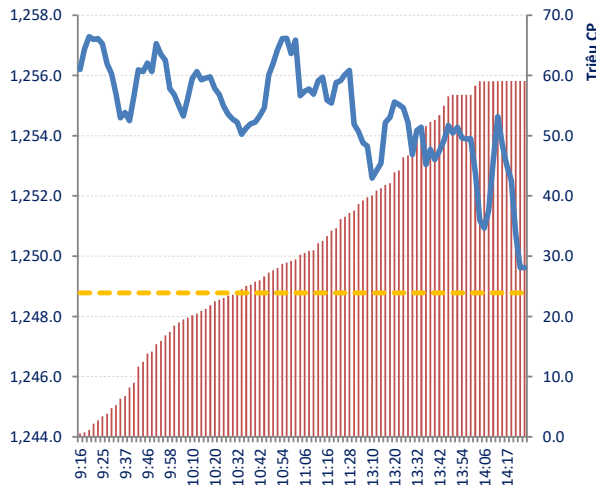
Thaiholdings phát hành cổ phiếu thưởng cho cổ đông tỷ lệ 10%

Thaiholdings sẽ phát hành 35 triệu cổ phiếu thưởng cho cổ đông hiện hữu theo tỷ lệ 10%. Đây là lần thứ 2 Thaiholdings kể từ khi niêm yết trên sàn chứng khoán.

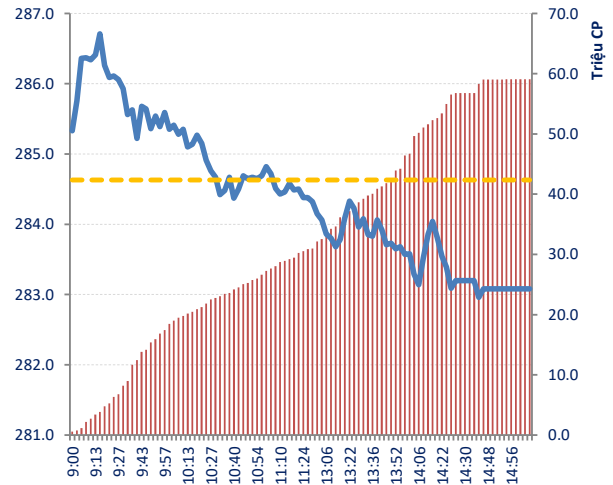


THỐNG KÊ GIAO DỊCH

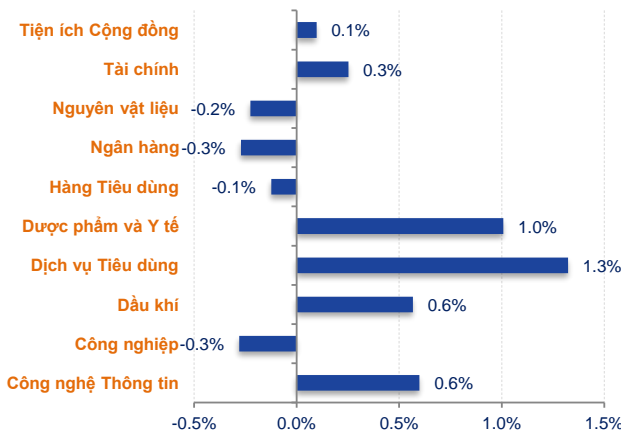
KLGD và VN-Index trong phiên



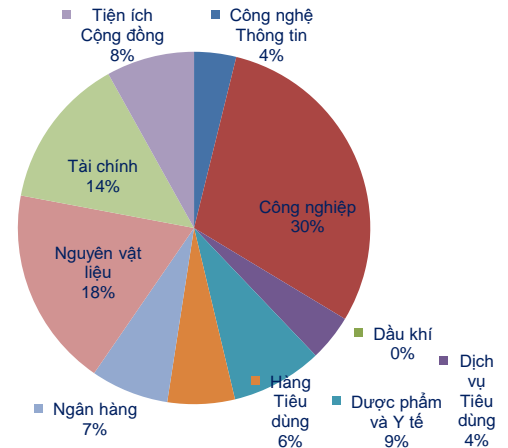
KLGD và HNX-Index trong phiên



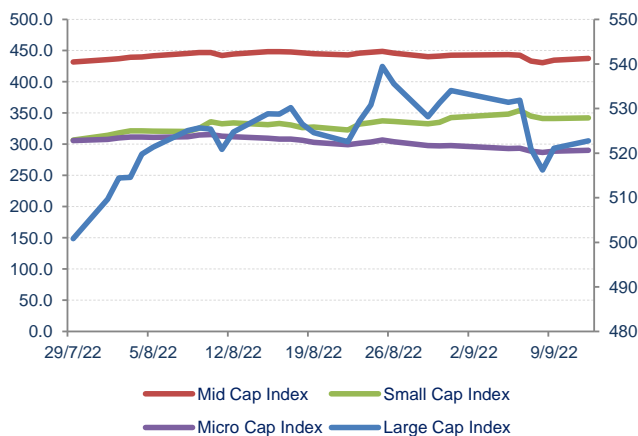
Biến động giá phân theo nhóm Ngành



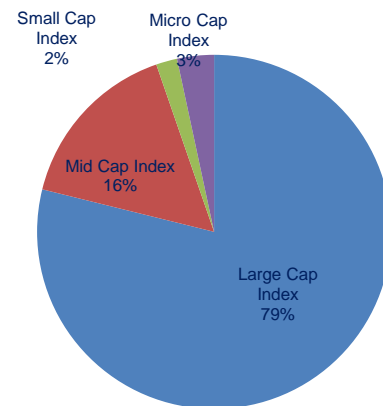
Giá trị giao dịch phân theo nhóm Ngành



Chuỗi Index theo nhóm vốn hóa



Giá trị giao dịch theo nhóm vốn hóa



Nhóm vốn hóa được phân loại bởi StoxPlus:

Large Cap: Vốn hóa trên 5000 tỷ Small Cap: Vốn hóa từ 500 - 1000 tỷ
 Mid Cap: Vốn hóa từ 1000 - 5000 tỷ Micro Cap: Vốn hóa dưới 500 tỷ



HOSE

HNX

Top 5 CP NĐT nước ngoài mua và bán nhiều nhất

TT	Mã CK	KL mua ròng	Mã CK	KL bán ròng	TT	Mã CK	KL mua ròng	Mã CK	KL bán ròng
1	PVD	3,398,129	GEX	1,037,473	1	PVS	250,286	BCC	150,800
2	HPG	2,965,343	TCH	999,490	2	IDC	110,987	TIG	35,300
3	VRE	1,064,056	FUEVFVND	514,206	3	ONE	42,100	SHS	13,500
4	HAG	922,420	STB	414,566	4	SD5	29,900	THD	9,800
5	DGC	601,770	SSI	406,986	5	NSH	26,600	HLD	8,000

Top 5 CP có KLGD lớn nhất trong ngày

Mã	Giá TC (*)	Giá đóng	%	KLGD	Mã	Giá TC (*)	Giá đóng	%	KLGD
HPG	23.80	23.80	→ 0.00%	26,490,900	PVS	26.80	26.80	→ 0.00%	10,453,664
NKG	23.00	23.30	↑ 1.30%	17,962,500	IDC	58.80	58.70	↓ -0.17%	5,554,316
HAG	12.40	12.80	↑ 3.23%	13,973,700	SHS	12.20	12.00	↓ -1.64%	5,004,179
PVD	20.50	21.10	↑ 2.93%	13,371,400	HUT	27.60	26.80	↓ -2.90%	3,757,033
SSI	22.20	21.85	↓ -1.58%	12,220,800	PVC	21.60	21.70	↑ 0.46%	3,094,627

Top 5 CP tăng giá nhiều nhất trong ngày

Mã	Giá TC (*)	Giá đóng	+/-	%	Mã	Giá TC (*)	Giá đóng	+/-	%
TTB	4.46	4.77	0.31	↑ 6.95%	TTT	42.00	46.20	4.20	↑ 10.00%
PDN	117.10	125.20	8.10	↑ 6.92%	NBW	20.20	22.20	2.00	↑ 9.90%
QBS	3.48	3.72	0.24	↑ 6.90%	PVB	15.70	17.20	1.50	↑ 9.55%
TNT	7.12	7.61	0.49	↑ 6.88%	SCI	13.90	15.20	1.30	↑ 9.35%
DAT	15.30	16.35	1.05	↑ 6.86%	LUT	4.30	4.70	0.40	↑ 9.30%

Top 5 CP giảm giá nhiều nhất trong ngày

Mã	Giá TC (*)	Giá đóng	+/-	%	Mã	Giá TC (*)	Giá đóng	+/-	%
SFC	24.50	22.80	-1.70	↓ -6.94%	SDN	42.00	37.80	-4.20	↓ -10.00%
HOT	32.50	30.25	-2.25	↓ -6.92%	TKC	12.20	11.00	-1.20	↓ -9.84%
CVT	45.55	42.40	-3.15	↓ -6.92%	QHD	45.90	41.40	-4.50	↓ -9.80%
LEC	8.20	7.64	-0.56	↓ -6.83%	VC6	10.30	9.30	-1.00	↓ -9.71%
ELC	16.40	15.50	-0.90	↓ -5.49%	V12	16.50	14.90	-1.60	↓ -9.70%

(*) Giá điều chỉnh



CHỈ SỐ TÀI CHÍNH

Top KLGD lớn nhất HOSE

Mã	KLGD	ROE	EPS	P/E	P/B
HPG	26,490,900	32.1%	5,164	4.6	1.4
NKG	17,962,500	30.2%	6,726	3.4	1.0
HAG	13,973,700	14.6%	750	16.5	2.5
PVD	13,371,400	0.0%	1	16,389.0	0.8
SSI	12,220,800	13.0%	1,139	19.5	1.5

Top KLGD lớn nhất HNX

Mã	KLGD	ROE	EPS	P/E	P/B
PVS	10,453,664	4.1%	1,106	24.2	1.0
IDC	5,554,316	34.0%	5,604	10.5	3.0
SHS	5,004,179	25.5%	1,224	10.0	1.1
HUT	3,757,033	6.1%	708	39.0	2.5
PVC	3,094,627	0.9%	150	144.1	1.3

Top Đột biến giá HOSE

Mã	+/-%	ROE	EPS	P/E	P/B
TTB	↑ 7.0%	1.2%	143	31.2	0.4
PDN	↑ 6.9%	26.6%	10,511	11.1	2.9
QBS	↑ 6.9%	0.4%	37	94.9	0.4
TNT	↑ 6.9%	8.1%	1,023	7.0	0.6
DAT	↑ 6.9%	7.2%	796	19.2	1.3

Top Đột biến giá HNX

Mã	+/-%	ROE	EPS	P/E	P/B
TTT	↑ 10.0%	4.9%	4,340	9.7	0.5
NBW	↑ 9.9%	10.8%	1,648	12.3	1.4
PVB	↑ 9.6%	4.9%	853	18.4	0.9
SCI	↑ 9.4%	11.7%	2,101	6.6	0.8
LUT	↑ 9.3%	0.1%	16	271.9	0.4

Top KLGD NĐT nước ngoài mua ròng HOSE

Mã	KL mua	ROE	EPS	P/E	P/B
PVD	3,398,129	0.0%	1	16,389.0	0.8
HPG	2,965,343	32.1%	5,164	4.6	1.4
VRE	1,064,056	4.2%	571	48.2	2.0
HAG	922,420	14.6%	750	16.5	2.5
DGC	601,770	68.7%	13,209	7.5	3.8

Top KLGD NĐT nước ngoài mua ròng HNX

Mã	KL mua	ROE	EPS	P/E	P/B
PVS	250,286	4.1%	1,106	24.2	1.0
IDC	110,987	34.0%	5,604	10.5	3.0
ONE	42,100	7.4%	928	7.5	0.6
SD5	29,900	4.5%	829	11.6	0.5
NSH	26,600	0.1%	13	666.4	0.8

Top Vốn hóa HOSE

Mã	Vốn hóa	ROE	EPS	P/E	P/B
VCB	372,922	21.7%	5,271	15.0	3.0
VHM	260,827	21.9%	6,510	9.2	2.0
VIC	245,617	-0.3%	(121)	-	1.9
GAS	218,190	23.6%	6,738	16.9	3.6
BID	187,165	14.6%	2,569	14.4	2.0

Top Vốn hóa HNX

Mã	Vốn hóa	ROE	EPS	P/E	P/B
KSF	24,870	6.6%	1,356	61.1	3.8
THD	19,460	13.1%	2,295	24.2	3.3
IDC	19,404	34.0%	5,604	10.5	3.0
NVB	13,809	-1.9%	(189)	-	3.2
BAB	13,177	7.9%	889	18.2	1.4

Top CP có hệ số Beta cao nhất sàn HOSE

Mã	Beta	ROE	EPS	P/E	P/B
CIG	3.31	8.4%	455	19.8	1.7
ASM	3.01	10.7%	2,470	6.5	0.7
CKG	2.99	18.2%	2,283	11.3	1.9
HDC	2.97	22.7%	3,181	16.0	3.4
MCG	2.96	-9.5%	(360)	-	1.0

Top CP có hệ số Beta cao nhất sàn HNX

Mã	Beta	ROE	EPS	P/E	P/B
SDA	2.76	7.9%	741	17.5	1.3
APS	2.67	62.2%	9,839	1.6	1.1
BII	2.62	-2.9%	(318)	-	0.5
VC9	2.55	2.4%	47	245.8	90.2
VGS	2.51	17.0%	3,002	6.9	1.1



Website: www.shs.com.vn

Chịu trách nhiệm nội dung:

Phó phòng phụ trách: Ngô Thế Hiền
hien.nth@shs.com.vn

Tổ trưởng nghiệp vụ: Phan Tấn Nhật
nhat.pt@shs.com.vn

Chuyên viên: Nguyễn Đình Thắng
thang.nd@shs.com.vn

Tất cả những thông tin nêu trong báo cáo nghiên cứu này đã được xem xét cẩn trọng, tuy nhiên Công ty Cổ phần Chứng khoán Sài Gòn - Hà Nội (SHS) không chịu bất kỳ một trách nhiệm nào đối với tính chính xác của những thông tin được đề cập đến trong báo cáo. Các quan điểm, nhận định và đánh giá trong báo cáo này là quan điểm cá nhân của các chuyên viên phân tích mà không đại diện cho quan điểm của SHS.

Báo cáo này chỉ nhằm mục tiêu cung cấp thông tin mà không hàm ý khuyên người đọc mua, bán hay nắm giữ chứng khoán. Người đọc chỉ nên sử dụng báo cáo nghiên cứu này như là một nguồn thông tin tham khảo.

SHS có thể có những hoạt động hợp tác kinh doanh với các đối tượng được đề cập đến trong báo cáo này. Người đọc cần lưu ý rằng SHS có thể có những xung đột lợi ích đối với các nhà đầu tư khi thực hiện báo cáo nghiên cứu phân tích này.

Dữ liệu tài chính được cung cấp bởi FiinGroup và Fialda

Mọi thông tin xin vui lòng liên hệ:

Phòng Phân tích - Công ty Cổ Phần Chứng khoán Sài Gòn - Hà Nội

Trụ sở chính tại Hà Nội

Tầng 1-5, Tòa nhà Unimex Hà Nội,
Số 41 Ngô Quyền, Hàng Bài,
Hoàn Kiếm, Hà Nội
Tel: 84.24.38181888
Fax: 84.24.38181688
Email: contact@shs.com.vn

Chi nhánh Hồ Chí Minh

Tầng 1&3, Tòa nhà AS,
Số 236-238 Nguyễn Công Trứ,
P.Nguyễn Thái Bình, Q.1, HCM
Tel: 84.28.39151368
Fax: 84.28.39151369
Email: contact-hcm@shs.com.vn

Chi nhánh Đà Nẵng

Tầng 8, Tòa nhà Thành Lợi 2,
Số 03 Lê Đình Lý, Phường Vĩnh
Trung, Quận Thanh Khê, Thành
phố Đà Nẵng
Tel: 84.236.3525777
Fax: 84.236.3525779
Email: contact-dn@shs.com.vn
