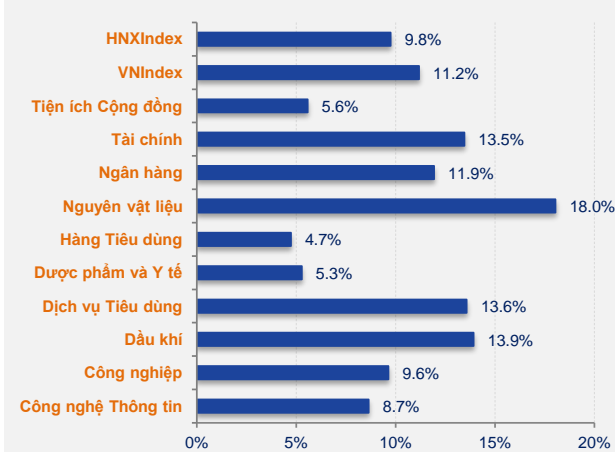


WEEKLY WRAP

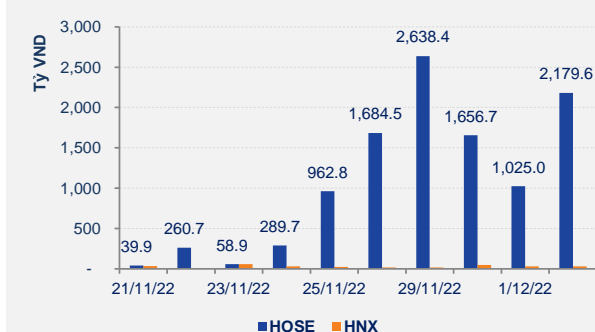
Tuần GD: 28/11/2022 - 2/12/2022

Index Tuần	HOSE	+/-	HNX	+/-
Thống kê thị trường				
Index	1,080.01 ↑	11.2%	215.96 ↑	9.8%
KLGD (trCP)	5,476.01 ↑	70.7%	597.11 ↑	74.6%
GTGD (tỷ VND)	91,683.73 ↑	78.4%	7,337.03 ↑	86.0%
Tổng cung (trCP)	9,661.29 ↑	16.9%	721.80 ↑	53.4%
Tổng cầu (trCP)	11,242.79 ↑	31.7%	804.60 ↑	69.8%
Giao dịch NĐT nước ngoài				
KL mua (trCP)	586.72 ↑	105.0%	7.88 ↓	-16.2%
KL bán (trCP)	264.87 ↑	16.2%	1.96 ↑	81.3%
GT mua (tỷ VND)	15,215.21 ↑	106.9%	188.29 ↑	5.8%
GT bán (tỷ VND)	6,031.03 ↑	5.0%	43.06 ↑	104.6%

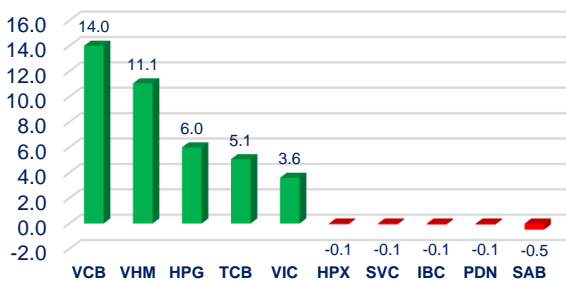
Biến động giá Ngành theo Tuần



Giá trị giao dịch mua ròng của NĐT nước ngoài



TOP CÁC CỔ PHIẾU CÓ ẢNH HƯỞNG NHẤT ĐẾN VN-INDEX



THỊ TRƯỜNG TUẦN QUA

Thị trường có tuần tăng điểm thứ ba liên tiếp và đây cũng là mức tăng mạnh nhất của chỉ số VN-Index kể từ 2009 đến nay. Trên góc độ thanh khoản, khối lượng giao dịch trong tuần qua trên sàn HOSE cũng đạt mức cao thứ ba trong lịch sử.

Kết thúc tuần giao dịch, VN-Index tăng 108,55 điểm (+11,2%) lên 1.080,01 điểm, HNX-Index tăng 19,19 điểm (+9,8%) lên 215,96 điểm. Giá trị giao dịch trên HOSE tăng 78,4% so với tuần trước đó lên 91.678 tỷ đồng tương ứng với khối lượng giao dịch tăng 70,6% lên 5.476 triệu cổ phiếu. Giá trị giao dịch trên HNX tăng 86% lên 7.337 tỷ đồng tương ứng với khối lượng giao dịch tăng 74,6% lên 597 triệu cổ phiếu.

Thị trường hồi phục trong tuần qua khiến cho toàn bộ các nhóm ngành cổ phiếu chính đều hồi phục.

Nhóm cổ phiếu nguyên vật liệu tăng mạnh nhất trong tuần qua với mức tăng 18% giá trị vốn hóa. Nguyên nhân chủ yếu cho việc này đến từ việc nhóm ngành con là thép hồi phục mạnh với các đại diện như HPG (+27,1%), HSG (+24,7%), NKG (+26,8%)...; ngành con hóa chất với DGC (+22,8%), CSV (+15,7%)...

Nhóm dầu khí tăng mạnh thứ hai với 13,9% giá trị vốn hóa với các cổ phiếu tiêu biểu như PLX (+11,3%), BSR (+16,3%), OIL (+16,2%), PVD (+21,1%), PVS (+17,5%)...

Cổ phiếu ngành dược phẩm và y tế tăng mạnh thứ ba với 2,3% giá trị vốn hóa với các đại diện như DHG (+2,2%), IMP (+12,8%)...

Ngành dịch vụ tiêu dùng tăng mạnh thứ 3 với 13,6% giá trị vốn hóa nhờ lực đẩy mạnh từ ngành con trong nhóm là bán lẻ với các cổ phiếu tiêu biểu như MWG (+24,3%), FRT (+18,6%), DGW (+29,8%), PET (+39,2%)...

Nhóm dịch vụ tài chính cũng tăng mạnh 13,5% vốn hóa nhờ sự hồi phục mạnh của các ngành con trong nhóm này như bất động sản, chứng khoán, bảo hiểm.

Các ngành còn lại đều có mức tăng tốt như ngân hàng (+11,9%), công nghiệp (+9,6%), công nghệ thông tin (+8,7%), tiện ích cộng đồng (+5,6%), dược phẩm và y tế (+5,3%), hàng tiêu dùng (+4,7%).

Khối ngoại có tuần mua ròng thứ tư liên tiếp trên hai sàn với tổng cộng giá trị mua ròng đạt 9.330,7 tỷ đồng. Xét theo khối lượng ròng, HPG là mã chứng khoán được mua ròng nhiều nhất với 81,6 triệu cổ phiếu. Tiếp theo là STB và SSI với lần lượt 40 triệu cổ phiếu và 29,8 triệu cổ phiếu. Ở chiều ngược lại, HPX là mã chứng khoán bị bán ròng nhiều nhất với 36 triệu cổ phiếu.

Trên thị trường phái sinh, hợp đồng tương lai VN30 tháng 12/2022 đang cao hơn so với chỉ số cơ sở VN30 với mức chênh 8,01 điểm cho thấy các trader đang lạc quan với đà tăng của thị trường.

WEEKLY WRAP

Tuần GD: 28/11/2022 - 2/12/2022

PHÂN TÍCH KỸ THUẬT



Thị trường tăng điểm trong tuần thứ ba liên tiếp với mức tăng (+11,2%) mạnh nhất từ năm 2009 đến nay. Đồng thời thanh khoản cũng gia tăng và là tuần cao thứ ba trong lịch sử. Điều này cho thấy lực cầu mua vào mạnh mẽ và dòng tiền đang đổ mạnh vào thị trường.

Với tuần tăng điểm thứ ba liên tiếp này thì VN-INDEX đã vượt qua được ngưỡng tâm lý 1.050 điểm tương ứng với ranh giới giữa thị trường bò và gấu nếu tính từ mức đáy quanh 874 điểm thiết lập trong phiên 16/11 đến nay. Điều này cho thấy là ý chí của phe bò đã chiến thắng được ý chí của phe gấu và thị trường có khả năng tiếp đi lên trong tuần tới với kháng cự gần nhất là ngưỡng tâm lý 1.100 điểm và xa hơn là ngưỡng kháng cự quanh 1.130 điểm (MA100 ngày).

NHẬN ĐỊNH THỊ TRƯỜNG

Sau phiên điều chỉnh ngày 01/12 thị trường tiếp tục đà tăng mạnh mẽ trong phiên cuối tuần với lực cầu tiếp tục mạnh mẽ về cuối phiên, VNINDEX tăng 43.73 điểm (+4.22%) trong phiên hôm nay và chốt tuần tăng 109 điểm (+ 11,22%) với khối lượng giao dịch cả tuần trên 5,2 tỷ cổ phiếu (là tuần có khối lượng giao dịch lớn thứ 2 trong lịch sử không tính giao dịch thỏa thuận). Với tuần bùng nổ vừa qua, VNINDEX chính thức phá vỡ kênh downtrend trung hạn kéo dài từ tháng 8/2022 đến nay một cách thuyết phục, đã hồi phục mạnh mẽ kèm khối lượng giao dịch tăng đột biến. Thị trường vận động tích cực đúng như các bản tin của SHS đã dự báo trong thời gian qua, điều quan trọng là thị trường đã gần như xác nhận qua đáy trung hạn và trạng thái vận động trong thời gian tới sẽ trở nên tích cực hơn.

Xét trên tổng thể, thị trường hồi phục mạnh trong tuần qua rất thuyết phục nhưng vẫn chưa thể xác nhận thị trường sẽ tạo ra xu thế uptrend mới, trạng thái hồi phục có tính kỹ thuật nhiều hơn do giai đoạn giảm mạnh quá đà thời gian qua. Ngưỡng VNINDEX 1000 điểm vừa là ngưỡng hỗ trợ tâm lý nhưng cũng là vùng thị trường đã tích lũy rất tin cậy trước thời điểm đại dịch COVID, do đó việc VNINDEX thủng ngưỡng hỗ trợ này trong trạng thái tâm lý hoang loạn trước đây là trạng thái giảm quá đà nên thị trường hồi phục mạnh khi tâm lý ổn định lại là quá trình thường có và có thể dự báo được. Với đà hồi phục như hiện tại VNINDEX có thể sẽ tiếp tục vận động tích cực trong thời gian tới nhưng theo phân tích kỹ thuật ngưỡng 1.150 điểm sẽ là ngưỡng kháng cự mạnh cần phải chú ý. Theo nhận định của chúng tôi, thị trường dù vận động tích cực nhưng sẽ dần đi vào giai đoạn tích lũy lại trước khi có thể hình thành sóng uptrend mới, chúng tôi dự báo VNINDEX sẽ vận động trong kênh 1.000 -1.150 và tạo ra khu vực tích lũy rộng và có thể kéo dài với biên độ sẽ hẹp dần trước khi thị trường có thể bùng nổ tạo uptrend tiếp theo. Những tín hiệu kỹ thuật tích cực của VNINDEX còn được củng cố thêm bởi những vận động tích cực từ dòng tiền khối ngoại (liên tục mua ròng trong thời gian qua) và các cổ phiếu dẫn dắt các ngành nhưng VCB, BID, HPG, FPT, GAS... đã vận động tốt trước cả thời điểm thị trường chung hồi phục đã tạo ra hưng phấn lan tỏa toàn thị trường.

Theo luồng nội dung phân tích và nhận định của chúng tôi, thị trường đã bước vào giai đoạn vận động tích cực nhưng trước mắt sẽ cần tích lũy lại và tìm khu vực cân bằng và chưa thể xác nhận uptrend sớm, mặc dù cơ hội đầu tư đã mở ra nhưng thị trường cần có những giai đoạn điều chỉnh và tích lũy thêm, do đó nhà đầu tư không nên quá hưng phấn giải ngân trong các phiên tăng để tránh rủi ro bị vướng vào các vùng điều chỉnh. Chiến thuật giải ngân nên kiên nhẫn chờ đợi các đợt điều chỉnh, mục tiêu giải ngân nên hướng tới nắm giữ trung hạn và lựa chọn các cổ phiếu có nền tảng cơ bản và đà tăng trưởng tốt bị bán quá đà trong giai đoạn Downtrend vừa qua. Quý nhà đầu tư có thể tham khảo danh mục cổ phiếu khuyến nghị của chúng tôi để có quyết định hợp lý.



WEEKLY WRAP

Tuần GD: 28/11/2022 - 2/12/2022

DANH SÁCH CỔ PHIẾU THEO DÕI

MÃ	Giá hiện tại (1.000đ)	Vùng mua dự kiến (1.000 đ)	Giá mục tiêu (1.000 đ)	Giá dừng lỗ (1.000đ)	Thông số cơ bản			Điều kiện giải ngân
					P/E	T.trường Doanh thu TTM	T.trường Lợi nhuận TTM	
CSV	33.10	22-26	33-35	20	3.8	61.3%	159.4%	Theo dõi chờ giải ngân
DPR	53.90	41-43	65-57	40	4.7	13.3%	23.8%	Theo dõi chờ giải ngân
DGC	61.90	46-49	63-65	44	3.9	75.5%	195.6%	Theo dõi chờ giải ngân
DPM	41.30	38-39	44-45	35	2.7	37.6%	61.4%	Theo dõi chờ giải ngân
ANV	22.80	17.5-18.5	26-28	15	4.7	88.9%	1010.5%	Theo dõi chờ giải ngân
PLX	31.45	26-27.5	33-34	24	43.9	112.8%	29.9%	Theo dõi chờ giải ngân
LPB	12.15	11.5-12.5	15-15.5	10.5	5.6	0.0%	61.3%	Theo dõi chờ giải ngân
SHB	11.20	10.8-11.5	14.5-15	9.5	6.0	0.0%	73.3%	Theo dõi chờ giải ngân

DANH SÁCH KHUYẾN NGHỊ ĐANG MỞ

Ngày mở vị thế	MÃ	Giá hiện tại (1.000đ)	Giá mua (1.000đ)	Giá mục tiêu (1.000 đ)	Giá dừng lỗ (1.000đ)	Hiệu quả đầu tư (%)	Cập nhật Vị thế/trạng thái
18/11/2022	CSV	33.10	25.40	33-35	30	30.31%	Nắm giữ
18/11/2022	DPG	28.60	19.40	30-32	26	47.42%	Nắm giữ
18/11/2022	PVS	22.80	17.50	26-28	20	30.29%	Nắm giữ
21/11/2022	BMI	22.90	18.50	24-26	20	23.78%	Nắm giữ
22/11/2022	POW	11.70	10.30	13.5-14	11	13.59%	Nắm giữ
24/11/2022	HAH	30.90	28.00	33-35	29	10.36%	Nắm giữ
25/11/2022	PVT	20.00	17.70	24-26	18	12.99%	Nắm giữ

BIẾN ĐỘNG NGÀNH**Ngành bán lẻ
tăng mạnh nhất
tuần qua**

Trong tuần thị trường tăng mạnh, nhóm ngành bán lẻ có mức tăng mạnh nhất với +22,85% nhờ các cổ phiếu trụ cột đều tăng mạnh như MWG (+24,34%), FRT (+18,64%), DGW (+29,83%), PET (+39,22%). Mặc dù được dự báo sẽ gặp nhiều khó khăn do sức mua bị ảnh hưởng bởi lạm phát nhưng các doanh nghiệp trong ngành đang bước vào mùa cao điểm bán hàng trong năm, bắt đầu là ngày Black Friday (25/11) và kéo dài cho tới Tết Âm lịch. Tuần vừa qua, HĐQT của PET đã thông qua dùng chào bán cho cổ đông hiện hữu với tỷ lệ 2:1 giá 15.000 đồng/cổ phiếu. MWG ghi nhận doanh thu 10 tháng năm 2022 đạt hơn 113.710 tỉ đồng (+15% YoY), lợi nhuận sau thuế 3.840 tỉ đồng (-2% YoY) và chủ tịch Công ty dự báo lợi nhuận cả năm 2022 đạt khoảng 4.400 tỉ đồng (-10% so với 2021).

**Ngành tài nguyên
cơ bản tăng
mạnh thứ hai**

Nhóm tài nguyên cơ bản ghi nhận mức tăng ấn tượng 22,04% giá trị vốn hóa trong tuần qua, ảnh hưởng chính lên nhóm này vẫn đến từ các doanh nghiệp ngành thép với các trụ cột HPG (+27,12%), HSG (+24,75%), NKG (+26,77%), TVN (+22,50%). Đặc biệt, cổ phiếu HPG liên tục được khối ngoại mua ròng trong tuần qua, với khối lượng mua ròng lên tới 81,6 triệu cổ phiếu. Tâm lý hưng phấn và đà tăng mạnh của các cổ phiếu này có thể là do việc giá cổ phiếu đã giảm quá sâu, đang hồi phục kỹ thuật theo đà tăng của thị trường và nhà đầu tư cũng cho rằng sự khó khăn của ngành thép đã được phản ánh hết vào mức giảm này. Giá thép thế giới cho đến ngày 02/12 đã ghi nhận phiên tăng thứ 4 liên tiếp trên sàn giao dịch, đạt mức 3.747 CNY/tấn, trong khi đó thì giá thép trong nước vẫn đi ngang.

**Cổ phiếu chứng
khoán tăng mạnh
thứ ba**

Cùng nhịp hồi phục với thị trường, nhóm công ty chứng khoán vốn có beta cao là ngành tăng mạnh thứ 3 trong tuần vừa qua. Với việc hàng loạt các mã cổ phiếu bị bán giải chấp trước đó với lượng lớn được thị trường hấp thụ trong tuần qua như NVL, PDR, HPX... cộng với việc nhiều mã cổ phiếu bluechips tăng giá và dòng tiền đổ mạnh vào thị trường, VN-Index được kỳ vọng đã tạo đáy và đi lên, kết quả kinh doanh của các doanh nghiệp trong ngành dự báo sẽ khởi sắc hơn. Các mã cổ phiếu ngành chứng khoán tăng giá ấn tượng nhất trong tuần gồm APS (+55,4%), CTS (+33,3%), VND (+23,5%), VCI (+20,6%), SHS (+19,2%)...



TIN VÍ MÔ

Sản xuất công nghiệp tăng 2.300 lần sau 25 năm, tỉnh này dần trở thành trung tâm công nghiệp điện tử của cả nước

Từ một tỉnh thuần nông, cơ sở hạ tầng khó khăn, sau 25 năm tái lập, Bắc Ninh đã cơ bản trở thành tỉnh công nghiệp theo hướng hiện đại.

Dấu ấn mới của Samsung tại Việt Nam

Được khởi công từ tháng 3/2020, Trung tâm R&D mới của Samsung sẽ hoàn thành vào cuối năm 2022, hoàn thiện bức tranh đầu tư chiến lược của Samsung tại Việt Nam.

Cao tốc Bắc - Nam giai đoạn 2 chuẩn bị khởi công và nguy cơ đối mặt nhiều 'rào cản'

Tại cuộc họp giao ban Bộ Giao thông Vận tải vừa tổ chức giữa tuần qua, lãnh đạo Bộ Giao thông Vận tải cho biết, trong tháng 12/2022 tất cả 12 dự án thành phần cao tốc Bắc - Nam giai đoạn 2 (2021 - 2025) đều phải đảm bảo đủ điều kiện khởi công 1 gói thầu.

"Tình hình cắt giảm lao động, giảm giờ làm, nghỉ việc luân phiên xuất hiện trở lại"

Kinh tế Việt Nam xuất hiện nhiều khó khăn trong tháng 11, đặc biệt trong vấn đề lao động và việc làm, áp lực lớn về lãi suất và tỷ giá...

Doanh nghiệp trốn đóng, nợ tiền bảo hiểm xã hội gần 14.600 tỷ đồng

Tình trạng doanh nghiệp trốn đóng, chiếm dụng, nợ tiền bảo hiểm xã hội diễn ra ở nhiều địa phương với tổng số tiền nợ (phải tính lãi) là gần 14.600 tỷ đồng, chiếm 3,4% số phải thu.

11 tháng, kim ngạch xuất nhập khẩu vượt mức cả năm 2021

Tổng kim ngạch xuất nhập khẩu 11 tháng năm 2022 ước đạt 673,82 tỷ USD, vượt cả năm 2021.

Lạm phát khiến tiền lương thực tế giảm

Cuộc khủng hoảng lạm phát kết hợp với sự suy giảm tăng trưởng kinh tế toàn cầu khiến tiền lương thực tế hàng tháng ở nhiều quốc gia sụt giảm nghiêm trọng, theo ILO.

Nhà ga T3 sân bay Tân Sơn Nhất sẽ khởi công trong tháng 12 này

Tại cuộc Họp báo Chính phủ chiều 1/12, lãnh đạo Bộ GTVT đã thông tin về tiến độ Nhà ga T3, sân bay Tân Sơn Nhất, đang được rất nhiều người TP.HCM quan tâm.

Tăng tốc giải ngân vốn đầu tư công

Để đẩy nhanh tiến độ giải ngân vốn đầu tư công, tỉnh Quảng Nam đã triển khai nhiều giải pháp quyết liệt, thành lập nhiều tổ công tác trực tiếp đến các địa phương đôn đốc tiến độ.

TIN DOANH NGHIỆP

VNG muốn bán toàn bộ cổ phiếu quỹ tương đương 24,7% vốn cho 1 công ty với giá 178.000 đồng/cp, miễn nhiệm 3 thành viên HĐQT

VNG sẽ bán 7,1 triệu cổ phiếu quỹ cho CTCP Công nghệ BigV (có vốn điều lệ đã góp là 101 tỷ đồng) với giá bình quân mua vào là 177.881 đồng/cp, dự kiến thu về hơn 1.264 tỷ đồng.

Dự án bauxite 50.000 tỷ của THACO xuất hiện diễn biến mới

Hồi tháng 8, THACO đã đề xuất được khảo sát, nghiên cứu đầu tư dự án tổ hợp khai thác và chế biến quặng bauxite tại TP Bảo Lộc và huyện Bảo Lâm với tổng mức đầu tư khoảng 50.000 tỷ đồng.

Khoảng 300 triệu đôi giày Nike được sản xuất ở Việt Nam một năm hé lộ chuỗi cung ứng khổng lồ với 152 nhà máy, tạo việc làm cho hơn 500.000 lao động

Mạng lưới nguồn cung ứng toàn cầu của Nike gồm 191 nhà máy giày dép tại 14 quốc gia, 344 nhà máy may mặc tại 33 quốc gia, trong đó nguồn cung ứng lớn nhất là tại Việt Nam.

Tùng đặt mục tiêu số 1 trong ngành nước tươi, liên doanh của Kido và Vinamilk sắp giải thể sau 1 năm thành lập

Vibev từng đặt mục tiêu nắm giữ vị trí số 1 về thị phần trong ngành nước tươi với sản lượng đạt 150 triệu chai/năm (tương đương hơn 2.000 tỷ đồng) sau 5 năm vận hành.

'Samsung ngành hóa dầu' đến từ Thái Lan: Chi cả tỷ USD thu tóm loạt doanh nghiệp hàng đầu Việt Nam, rót 5 tỷ USD đầu tư dự án lọc hóa dầu Long Sơn

"Đồ bộ" thị trường Việt Nam từ năm 1992 với hệ sinh thái hơn 24 công ty cùng khối tài sản 6,5 tỷ USD, Tập đoàn SCG đã thu tóm loạt DN top đầu từ lĩnh vực ống PVC (Nhựa Bình Minh, giấy bao bì (Kraft Vina), hóa dầu (Hóa dầu Long Sơn), đến gạch men (Prime Group) hay xi măng...

Trung tâm dữ liệu của VNG nhận chứng chỉ Uptime Tier III

VNG Data Center vừa được Uptime Institute công nhận là trung tâm dữ liệu (TTDL) đạt tiêu chuẩn Uptime Tier III cả về thiết kế và xây dựng hạ tầng thiết bị cho TTDL.

Vinamilk (VNM) chốt ngày tạm ứng cổ tức đợt 2/2022 tỷ lệ 14%, hơn 1.050 tỷ sắp về "túi" SCIC

Với gần 2,1 tỷ cổ phiếu đang lưu hành, dự kiến Vinamilk sẽ thanh toán tổng cộng hơn 2.900 tỷ đồng để trả cổ tức cho cổ đông.



HOSE

Top 5 CP NĐT nước ngoài mua và bán nhiều nhất

TT	Mã CK	KL mua ròng	Mã CK	KL bán ròng
1	HPG	81,596,200	HPX	(36,046,600)
2	STB	39,982,200	DXG	(4,470,500)
3	SSI	29,838,600	HAG	(2,832,900)
4	VHM	24,755,200	TCH	(1,959,600)
5	FUEVFVND	19,909,800	BCG	(1,451,300)

HNX

TT	Mã CK	KL mua ròng	Mã CK	KL bán ròng
1	IDC	2,172,700	HDA	(41,600)
2	PVS	1,046,400	IVS	(35,400)
3	SHS	684,260	MBG	(24,600)
4	TNG	523,300	EID	(20,900)
5	CEO	445,800	PVC	(16,500)

Top 5 CP có KLGD lớn nhất trong tuần

Mã	Giá TC (*)	Giá đóng	%	KLGD
NVL	20.45	23.80	↑ 16.38%	345,364,961
HPG	15.30	19.45	↑ 27.12%	295,157,401
HPX	9.82	9.07	↓ -7.64%	264,294,200
PDR	12.90	15.60	↑ 20.93%	231,717,349
VND	11.25	13.90	↑ 23.56%	200,921,600

Mã	Giá TC (*)	Giá đóng	%	KLGD
SHS	7.80	9.30	↑ 19.23%	142,535,114
CEO	13.80	22.00	↑ 59.42%	61,312,992
PVS	19.40	22.80	↑ 17.53%	49,557,900
NRC	4.50	5.60	↑ 24.44%	43,706,738
IDC	32.00	37.40	↑ 16.88%	25,847,914

Top 5 CP tăng giá nhiều nhất trong tuần

Mã	Giá TC (*)	Giá đóng	+/-	%
VOS	7.70	10.75	3.1	↑ 39.61%
APG	4.00	5.58	1.6	↑ 39.50%
DRH	3.42	4.77	1.4	↑ 39.47%
ITA	3.15	4.39	1.2	↑ 39.37%
HQC	2.16	3.01	0.9	↑ 39.35%

Mã	Giá TC (*)	Giá đóng	+/-	%
L14	38.90	62.20	23.3	↑ 59.90%
CEO	13.80	22.00	8.2	↑ 59.42%
APS	7.40	11.50	4.1	↑ 55.41%
AAV	3.90	5.80	1.9	↑ 48.72%
API	9.60	14.20	4.6	↑ 47.92%

Top 5 CP giảm giá nhiều nhất trong tuần

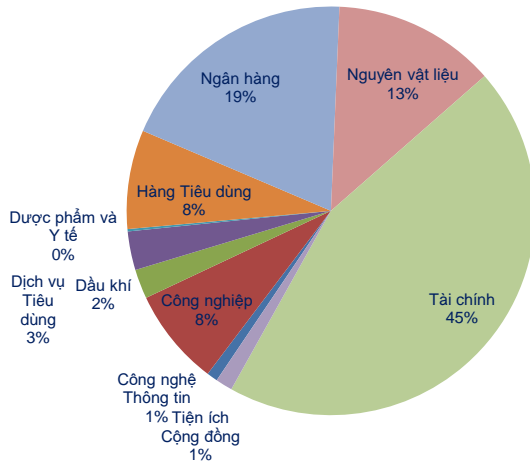
Mã	Giá TC (*)	Giá đóng	+/-	%
IBC	12.55	8.78	-3.8	↓ -30.04%
FUCTVGF4	10.50	8.02	-2.5	↓ -23.62%
CLW	34.75	30.10	-4.7	↓ -13.38%
PDN	129.20	112.10	-17.1	↓ -13.24%
PMG	14.00	12.50	-1.5	↓ -10.71%

Mã	Giá TC (*)	Giá đóng	+/-	%
SDU	31.50	20.80	-10.7	↓ -33.97%
VNT	68.70	56.00	-12.7	↓ -18.49%
ADC	21.60	18.10	-3.5	↓ -16.20%
CPC	15.50	13.20	-2.3	↓ -14.84%
VLA	63.00	53.90	-9.1	↓ -14.44%

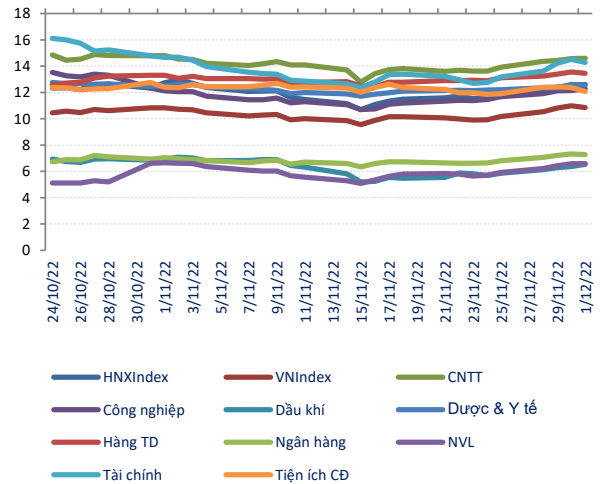
(*) Giá điều chỉnh



Giá trị giao dịch tuần theo Ngành



Chuỗi PE ngành và thị trường



Top KLGD lớn nhất HOSE

Mã	KLGD	ROE	EPS	P/E	P/B
NVL	345,364,961	6.5%	1,466	15.9	1.0
HPG	295,157,401	18.5%	3,079	5.9	1.1
HPX	264,294,200	7.3%	855	11.4	0.8
PDR	231,717,349	24.2%	3,229	4.5	0.9
VND	200,921,600	17.0%	2,092	6.2	1.1

Top KLGD lớn nhất HNX

Mã	KLGD	ROE	EPS	P/E	P/B
SHS	142,535,114	25.5%	1,053	8.1	0.7
CEO	61,312,992	8.8%	1,210	16.5	1.4
PVS	49,557,900	3.9%	1,045	19.9	0.8
NRC	43,706,738	20.5%	2,838	1.9	0.3
IDC	25,847,914	36.2%	6,373	5.5	1.8

Top Đột biến giá HOSE

Mã	+/-%	ROE	EPS	P/E	P/B
VOS	↑ 39.6%	45.3%	3,939	2.6	1.0
APG	↑ 39.5%	9.1%	1,111	4.7	0.5
DRH	↑ 39.5%	1.4%	191	23.3	0.3
ITA	↑ 39.4%	2.4%	287	14.3	0.3
HQC	↑ 39.4%	0.4%	36	78.9	0.3

Top Đột biến giá HNX

Mã	+/-%	ROE	EPS	P/E	P/B
L14	↑ 59.9%	26.4%	5,178	10.9	4.2
CEO	↑ 59.4%	8.8%	1,210	16.5	1.4
APS	↑ 55.4%	10.4%	1,598	6.6	0.8
AAV	↑ 48.7%	1.0%	121	45.5	0.5
API	↑ 47.9%	22.0%	2,340	5.8	1.2

Top KLGD NĐT nước ngoài mua ròng HOSE

Mã	KL mua	ROE	EPS	P/E	P/B
HPG	81,596,200	18.5%	3,079	5.9	1.1
STB	39,982,200	11.6%	2,200	8.9	1.0
SSI	29,838,600	14.5%	2,144	8.5	1.2
VHM	24,755,200	23.5%	7,265	7.4	1.7
FUEVFNVD	19,909,800	N/A	N/A	N/A	N/A

Top KLGD NĐT nước ngoài mua ròng HNX

Mã	KL mua	ROE	EPS	P/E	P/B
IDC	2,172,700	36.2%	6,373	5.5	1.8
PVS	1,046,400	3.9%	1,045	19.9	0.8
SHS	684,260	25.5%	1,053	8.1	0.7
TNG	523,300	19.2%	2,958	4.9	0.9
CEO	445,800	8.8%	1,210	16.5	1.4

Top Vốn hóa HOSE

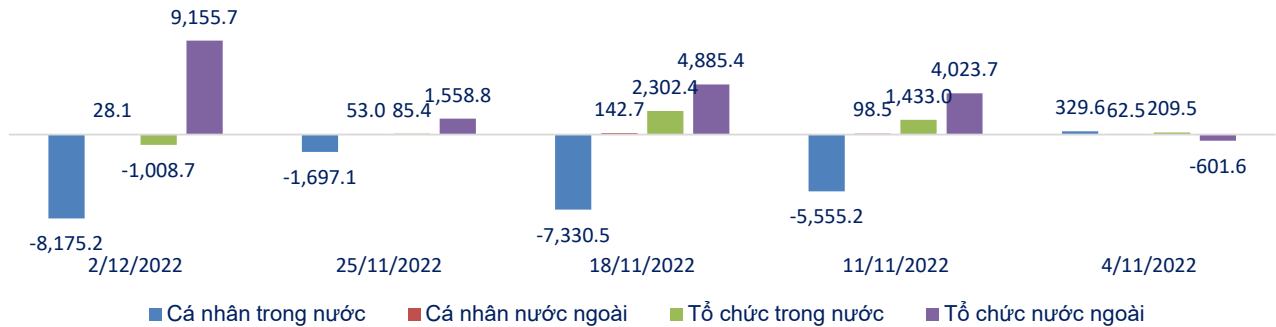
Mã	Vốn hóa	ROE	EPS	P/E	P/B
VCB	378,601	22.0%	5,582	14.3	2.9
VIC	251,720	0.6%	214	308.0	1.8
VHM	232,959	23.5%	7,265	7.4	1.7
GAS	203,836	23.9%	7,058	15.1	3.5
BID	197,282	17.5%	3,207	12.2	2.0

Top Vốn hóa HNX

Mã	Vốn hóa	ROE	EPS	P/E	P/B
KSF	21,060	6.8%	1,475	47.6	3.1
THD	14,000	12.6%	2,214	18.1	2.4
IDC	11,550	36.2%	6,373	5.5	1.8
BAB	11,306	7.9%	907	15.3	1.2
PVI	10,541	3.8%	1,304	34.5	1.4



Giá trị ròng theo loại hình NĐT 5 tuần gần nhất (tỷ đồng)



Top Mua ròng Cá nhân trong nước

Mã	GT (tỷ)	ROE	EPS	P/E	P/B
NVL	1,070.21	6.5%	1,466	15.9	1.0
HPX	329.07	7.3%	855	11.4	0.8
DXG	66.80	5.9%	1,380	9.9	0.6
SAB	38.36	23.0%	8,568	20.5	4.4
TPB	38.21	21.4%	3,807	5.7	1.1

Top Bán ròng Cá nhân trong nước

Mã	GT (tỷ)	ROE	EPS	P/E	P/B
HPG	-1,456.90	18.5%	3,079	5.9	1.1
VHM	-1,264.11	23.5%	7,265	7.4	1.7
STB	-739.65	11.6%	2,200	8.9	1.0
MSN	-693.21	24.9%	6,735	14.7	4.0
SSI	-627.83	14.5%	2,144	8.5	1.2

Top Mua ròng Cá nhân nước ngoài

Mã	GT (tỷ)	ROE	EPS	P/E	P/B
DGC	24.63	67.9%	15,720	3.7	2.0
NVL	7.16	6.5%	1,466	15.9	1.0
IJC	6.84	15.3%	2,531	5.1	0.7
VND	5.40	17.0%	2,092	6.2	1.1
NKG	4.29	12.4%	2,821	4.2	0.5

Top Bán ròng Cá nhân nước ngoài

Mã	GT (tỷ)	ROE	EPS	P/E	P/B
HPG	-9.76	18.5%	3,079	5.9	1.1
GMD	-6.33	13.2%	3,305	14.0	1.7
VNM	-5.98	25.0%	4,233	19.5	5.1
VCI	-4.80	18.0%	1,590	14.8	1.6
HSG	-3.38	2.2%	421	27.3	0.6

Top Mua ròng Tổ chức trong nước

Mã	GT (tỷ)	ROE	EPS	P/E	P/B
FPT	130.95	22.8%	4,799	15.6	3.4
MWG	114.71	22.9%	3,467	12.7	2.8
PNJ	104.72	23.7%	7,639	14.7	3.3
PDR	100.27	24.2%	3,229	4.5	0.9
MBB	81.94	25.4%	3,876	4.6	1.1

Top Bán ròng Tổ chức trong nước

Mã	GT (tỷ)	ROE	EPS	P/E	P/B
NVL	-1,081.84	6.5%	1,466	15.9	1.0
FUEVFVND	-448.71	N/A	N/A	N/A	N/A
FUESSVFL	-101.80	N/A	N/A	N/A	N/A
VIC	-83.34	0.6%	214	308.0	1.8
SBT	-65.30	8.9%	1,194	11.3	0.9

Top Mua ròng Tổ chức nước ngoài

Mã	GT (tỷ)	ROE	EPS	P/E	P/B
HPG	1,446.46	18.5%	3,079	5.9	1.1
VHM	1,306.47	23.5%	7,265	7.4	1.7
STB	802.99	11.6%	2,200	8.9	1.0
MSN	759.19	24.9%	6,735	14.7	4.0
VIC	687.06	0.6%	214	308.0	1.8

Top Bán ròng Tổ chức nước ngoài

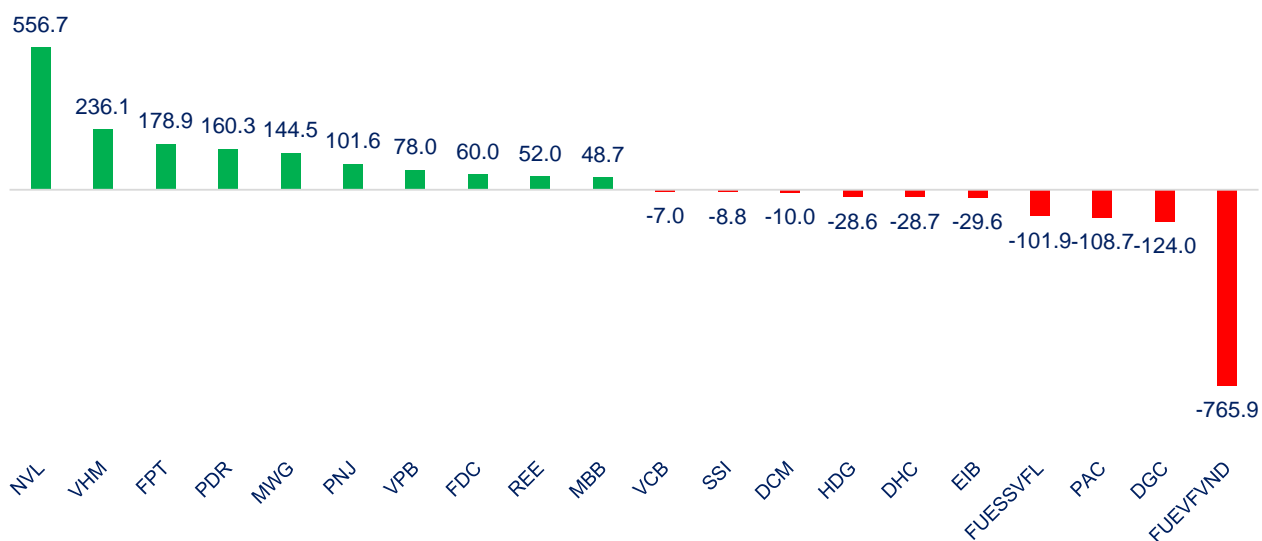
Mã	GT (tỷ)	ROE	EPS	P/E	P/B
HPX	-329.51	7.3%	855	11.4	0.8
DXG	-58.29	5.9%	1,380	9.9	0.6
BCM	-41.43	10.4%	1,799	44.9	4.5
HAG	-26.04	21.7%	1,113	7.9	1.7
SAB	-25.31	23.0%	8,568	20.5	4.4



Giá trị giao dịch ròng của tự doanh trong 5 tuần gần nhất (tỷ đồng)



Top cổ phiếu mua/bán ròng của tự doanh trên HOSE (tỷ đồng)





Ngày thông báo	Ngày thực hiện	Ngày ĐKCC	Ngày GDKHQ	Mã CK	Loại sự kiện
31/12/2021	2/12/2022	2/12/2022	2/12/2022	KOS	Niêm yết thêm
15/9/2022	2/12/2022	18/11/2022	17/11/2022	RTB	Trả cổ tức bằng tiền mặt
20/10/2022	2/12/2022	4/11/2022	3/11/2022	MDA	Đại hội Cổ đông Bất thường
13/10/2022	2/12/2022	2/11/2022	1/11/2022	CIG	Đại hội Cổ đông Bất thường
25/10/2022	2/12/2022	9/11/2022	8/11/2022	PID	Đại hội Cổ đông Bất thường
8/11/2022	2/12/2022	16/11/2022	15/11/2022	LHC	Trả cổ tức bằng tiền mặt
11/11/2022	2/12/2022	18/11/2022	17/11/2022	BSQ	Trả cổ tức bằng tiền mặt
28/11/2022	2/12/2022	5/12/2022	2/12/2022	EMS	Phát hành cổ phiếu
3/1/2020	3/12/2022	2/12/2022	2/12/2022	PAN	Niêm yết thêm
28/10/2022	3/12/2022	9/11/2022	8/11/2022	SCJ	Đại hội Cổ đông Bất thường
24/12/2019	5/12/2022	2/12/2022	2/12/2022	MBB	Niêm yết thêm
4/1/2022	5/12/2022	2/12/2022	2/12/2022	FID	Niêm yết thêm
14/10/2022	5/12/2022	28/10/2022	27/10/2022	HTN	Trả cổ tức bằng tiền mặt
21/10/2022	5/12/2022	15/11/2022	14/11/2022	SFC	Trả cổ tức bằng tiền mặt
31/10/2022	5/12/2022	18/11/2022	17/11/2022	PDN	Trả cổ tức bằng tiền mặt
17/11/2022	5/12/2022	25/11/2022	24/11/2022	HD8	Trả cổ tức bằng tiền mặt
12/1/2022	6/12/2022	2/12/2022	2/12/2022	TVB	Niêm yết thêm
18/10/2022	6/12/2022	7/11/2022	4/11/2022	HLB	Đại hội Cổ đông Bất thường
25/10/2022	6/12/2022	31/10/2022	28/10/2022	HIG	Đại hội Cổ đông Bất thường
28/10/2022	6/12/2022	10/11/2022	9/11/2022	PLX	Đại hội Cổ đông Bất thường
7/11/2022	6/12/2022	15/11/2022	14/11/2022	ADP	Trả cổ tức bằng tiền mặt
11/11/2022	6/12/2022	21/11/2022	18/11/2022	KIP	Trả cổ tức bằng tiền mặt
4/1/2022	7/12/2022	2/12/2022	2/12/2022	PHC	Niêm yết thêm
18/2/2022	7/12/2022	2/12/2022	2/12/2022	VHE	Niêm yết thêm
30/3/2022	7/12/2022	2/12/2022	2/12/2022	HVA	Niêm yết thêm
29/11/2022	7/12/2022	8/12/2022	7/12/2022	AGG	Phát hành cổ phiếu
25/11/2022	7/12/2022	8/12/2022	7/12/2022	LDG	Phát hành cổ phiếu
21/10/2022	8/12/2022	3/11/2022	2/11/2022	HTE	Đại hội Cổ đông Bất thường
2/11/2022	8/12/2022	18/11/2022	17/11/2022	VLC	Trả cổ tức bằng tiền mặt
1/11/2022	8/12/2022	10/11/2022	9/11/2022	PSE	Trả cổ tức bằng tiền mặt



Website: www.shs.com.vn

Chịu trách nhiệm nội dung:

Phó phòng: Hồ Ngọc Việt Cường
cuong.hnv2@shs.com.vn

Tổ trưởng nghiệp vụ: Phan Tấn Nhật
nhat.pt@shs.com.vn

Chuyên viên: Nguyễn Đình Thắng
thang.nd@shs.com.vn

Tất cả những thông tin nêu trong báo cáo nghiên cứu này đã được xem xét cẩn trọng, tuy nhiên Công ty Cổ phần Chứng khoán Sài Gòn - Hà Nội (SHS) không chịu bất kỳ một trách nhiệm nào đối với tính chính xác của những thông tin được đề cập đến trong báo cáo. Các quan điểm, nhận định và đánh giá trong báo cáo này là quan điểm cá nhân của các chuyên viên phân tích mà không đại diện cho quan điểm của SHS.

Báo cáo này chỉ nhằm mục tiêu cung cấp thông tin mà không hàm ý khuyên người đọc mua, bán hay nắm giữ chứng khoán. Người đọc chỉ nên sử dụng báo cáo nghiên cứu này như là một nguồn thông tin tham khảo.

SHS có thể có những hoạt động hợp tác kinh doanh với các đối tượng được đề cập đến trong báo cáo này. Người đọc cần lưu ý rằng SHS có thể có những xung đột lợi ích đối với các nhà đầu tư khi thực hiện báo cáo nghiên cứu phân tích này.

Dữ liệu tài chính được cung cấp bởi FiinGroup và Fialda

Mọi thông tin xin vui lòng liên hệ:

Phòng Phân tích - Công ty Cổ Phần Chứng khoán Sài Gòn - Hà Nội

Trụ sở chính tại Hà Nội

Tầng 1-5, Tòa nhà Unimex Hà Nội,
Số 41 Ngô Quyền, Hàng Bài,
Hoàn Kiếm, Hà Nội
Tel: 84.24.38181888
Fax: 84.24.38181688
Email: contact@shs.com.vn

Chi nhánh Hồ Chí Minh

Tầng 1&3, Tòa nhà AS,
Số 236-238 Nguyễn Công Trứ,
P.Nguyễn Thái Bình, Q.1, HCM
Tel: 84.28.39151368
Fax: 84.28.39151369
Email: contact-hcm@shs.com.vn

Chi nhánh Đà Nẵng

Tầng 8, Tòa nhà Thành Lợi 2,
Số 03 Lê Đình Lý, Phường Vĩnh
Trung, Quận Thanh Khê, Thành
phố Đà Nẵng
Tel: 84.236.3525777
Fax: 84.236.3525779
Email: contact-dn@shs.com.vn
