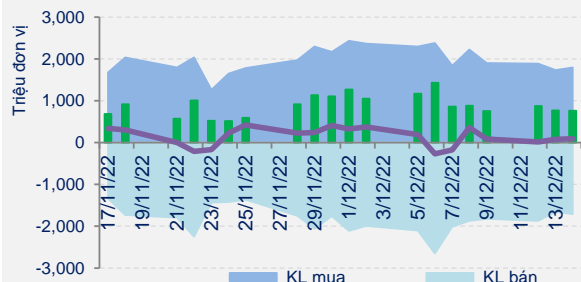
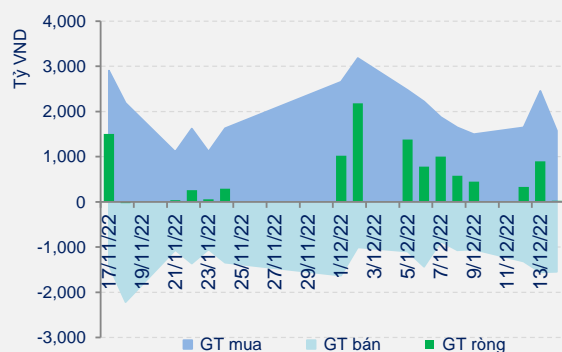
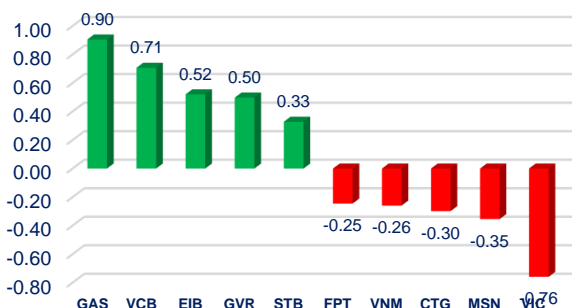


MARKET LENS

Phiên giao dịch ngày: 14/12/2022

Thống kê thị trường	HOSE	HNX
Index	1,050.43	213.21
% Thay đổi	↑ 0.28%	↓ -0.18%
KLGD (CP)	761,072,187	93,631,378
GTGD (tỷ đồng)	13,724.01	1,300.17
Tổng cung (CP)	1,706,458,342	152,239,900
Tổng cầu (CP)	1,798,121,935	118,387,700

Giao dịch NĐTNN	HOSE	HNX
KL bán (CP)	56,043,500	1,067,070
KL mua (CP)	56,455,400	954,100
GT mua (tỷ đồng)	1,574.33	18.36
GT bán (tỷ đồng)	1,545.88	23.10
GT ròng (tỷ đồng)	28.45	(4.73)

Tương quan cung cầu HOSE

Giá trị Giao dịch NĐTNN HOSE

CÁC CỔ PHIẾU CÓ ẢNH HƯỞNG NHẤT ĐẾN VN-INDEX


DIỄN BIẾN THỊ TRƯỜNG

Kết thúc phiên giao dịch, VN-Index tăng 2,98 điểm (+0.28%) lên 1.050,43 điểm; HNX-Index giảm 0,38 điểm (-0,18%), xuống còn 213,21 điểm. Độ rộng toàn thị trường nghiêng về tích cực với 552 mã tăng và 291 mã giảm. Trong rổ VN30 (-0,02%) diễn ra sự phân hóa mạnh với 13 mã giảm, 13 mã tăng và 4 mã tham chiếu.

Thanh khoản thị trường tiếp tục suy giảm, khối lượng giao dịch trên VN-Index đạt 792 triệu đơn vị, giá trị đạt 13,7 ngàn tỷ đồng. HNX-Index ghi nhận khối lượng giao dịch đạt 93,6 triệu đơn vị, với giá trị 1,3 ngàn tỷ đồng.

Diễn biến giằng co trên tham chiếu một chút của VN-Index đến từ sự phân hóa của các cổ phiếu vốn hóa lớn. Kết phiên, GAS (+1,8%), VCB (+0,8%) và EIB (+6,7%) là ba mã có ảnh hưởng tích cực nhất đến VN-Index khi đóng góp hơn 2 điểm tăng cho chỉ số. Ngược lại, VIC (-1,3%), MSN (-1%) và CTG (-0,9%) là những mã ảnh hưởng tiêu cực nhất khi lấy đi hơn 1,4 điểm.

Ngược lại, HNX-Index kết phiên trong sắc đỏ trước áp lực từ các mã THD (-3,8%), HTP (-7,9%), IDC (-1,9%), CEO (-3%)...

Nhóm cổ phiếu khai khoáng có giao dịch sôi động nhất thị trường, sắc xanh lan tỏa đều đến các mã PVD (+4,1%), PVB (+4,9%), PVC (+3,1%), PVS (+2,6%) và cả các cổ phiếu khai thác than đá như NNC (+1,6%), TVD (+1,2%), MDC (+1,5%), HMR (+1,5%), KSB (+0,6%)...

Nhóm cổ phiếu nhựa - hóa chất cũng có diễn biến tích cực có thể kể đến các cổ phiếu tiêu biểu như GVR (+3,3%), DGC (+3,4%), DPM (+1,2%), DCM (+1,2%), PHR (+1,3%)...

Nhiều nhóm ngành ghi nhận trạng thái giao dịch phân hóa trong phiên hôm nay như ngành công nghệ thông tin, nông lâm ngư nghiệp, ngân hàng, vận tải kho bãi...

Khối ngoại có phiên mua ròng thứ 18 liên tiếp trên hai sàn với giá trị ròng đạt 22,91 tỷ đồng. VHM, NVL, HCM được mua ròng nhiều nhất với lần lượt 78, 51, 50 tỷ đồng. VNM bị bán ròng mạnh nhất với giá trị ròng 124,5 tỷ đồng.

Trên thị trường phái sinh, hợp đồng tương lai VN30 tháng 12/2022 phân kỳ so với chỉ số cơ sở VN30 khi tăng điểm trong phiên hôm nay. Qua đó nói rộng mức chênh lệch dương lên thành 3,43 điểm. Trong bối cảnh chỉ còn 1 ngày nữa là đáo hạn thị động thái này cho thấy tâm lý các trader đang khá tích cực đối với xu hướng của thị trường.

MARKET LENS

Phiên giao dịch ngày: 14/12/2022

PHÂN TÍCH KỸ THUẬT



VN-INDEX hồi phục nhẹ trong phiên thứ hai liên tiếp với mức tăng suy giảm dần về cuối phiên trước áp lực bán có sự gia tăng. Thanh khoản trong phiên hôm nay suy giảm so với phiên trước đó và tiếp tục thấp hơn mức trung bình 20 phiên gần nhất cho thấy lực cầu mua lên là không thực sự mạnh.

Xu hướng trong ngắn hạn và trung hạn của VN-INDEX vẫn là tích cực với vùng hỗ trợ quanh ngưỡng 1.015 điểm (MA20-50). Ở chiều ngược lại, ngưỡng tâm lý 1.100 điểm là kháng cự mạnh của chỉ số VN-INDEX trong thời gian tới. Chúng tôi kỳ vọng, trong phiên giao dịch tiếp theo, lực cầu gia tăng có thể giúp cho thị trường tiếp tục hồi phục để thu hẹp dần khoảng cách đến ngưỡng kháng cự tâm lý 1.100 điểm.

NHẬN ĐỊNH THỊ TRƯỜNG

Nói tiếp nỗ lực hồi phục phiên đầu tuần, thị trường tiếp tục giao dịch tích cực trong phần lớn phiên hôm nay nhưng lực cung mạnh về cuối phiên đã gây áp lực bán lên thị trường chung, chốt phiên chỉ tăng nhẹ +2.98 điểm (+0.28%) trong khi VN30 giảm điểm nhẹ, khối lượng giao dịch tiếp tục giảm và thấp hơn bình quân 20 phiên. Như chúng tôi thường xuyên phân tích, nhận định thị trường vẫn đang giao động trong khu vực điều chỉnh sau 3 tuần phục hồi mạnh mẽ liên tiếp, và chúng tôi vẫn duy trì nhận định đợt điều chỉnh đang diễn ra có tính tích cực, nó giúp cho thị trường tích lũy và củng cố lại trước khi có đợt bùng nổ tiếp theo. Một trong những yếu tố để có góc nhìn tích cực hơn trong đợt điều chỉnh đang diễn ra đó là khối lượng giao dịch toàn thị trường đang quay về trạng thái giao dịch cận kiệt dần (khối lượng giao dịch giảm dần), điều này củng cố hơn khả năng thị trường đang trong giai đoạn tích lũy tin cậy trước khi có động thái hồi phục tiếp theo.

Với phiên giao dịch gần như đi ngang hôm nay, trạng thái thị trường vẫn không có nhiều thay đổi (chỉ là phát ra thêm tín hiệu củng cố khu vực điều chỉnh và tích lũy ngắn hạn), VNINDEX vẫn vận động vững vàng trên ngưỡng hỗ trợ tâm lý 1.000 điểm và duy trì được trạng thái thoát khỏi kênh downtrend. Mặc dù thị trường chưa xác nhận uptrend chính thức và đang vận động trong sóng hồi, nhưng trong đợt hồi phục đầu tiên đang diễn ra như chúng tôi thường xuyên phân tích thì khả năng thị trường còn có thể tiếp tục có đợt tăng giá tiếp theo với mục tiêu VNINDEX hướng tới là 1.150 điểm.

Xét theo xu hướng trung hạn quá trình hồi phục sẽ đối diện với ngưỡng cản mạnh khi VNINDEX tiệm cận vùng 1.150 điểm, có thể khi VNINDEX tiệm cận ngưỡng này thị trường mới đối diện rủi ro điều chỉnh trở lại mạnh hơn, nhưng những quá trình giao động (hồi phục và điều chỉnh) của thị trường trong thời gian tới sẽ có tính củng cố lại nền tảng tích lũy với trạng thái biên độ giao động sẽ giảm dần, khối lượng giao dịch có xu hướng giảm dần như hiện nay cũng là tín hiệu củng cố nhận định trên.

Theo luồng nội dung phân tích và nhận định của chúng tôi, thị trường đang trong sóng hồi tích cực (chưa xác nhận uptrend) và hiện tại đang vận động trong khu vực điều chỉnh. Ở góc nhìn ngắn hạn như đã phân tích ở trên thì thị trường điều chỉnh sẽ là cơ hội cho nhà đầu tư mua vào với kỳ vọng VNINDEX hướng tới vùng 1.150 điểm. Đối với nhà đầu tư trung, dài hạn đợt điều chỉnh sẽ là cơ hội gia tăng thêm tỷ trọng cổ phiếu, mục tiêu giải ngân nên hướng tới nắm giữ trung hạn và lựa chọn các cổ phiếu có nền tảng cơ bản và đà tăng trưởng tốt bị bán quá đà trong giai đoạn Downtrend vừa qua. Quý nhà đầu tư có thể tham khảo danh mục cổ phiếu khuyến nghị của chúng tôi để có quyết định hợp lý.



MARKET LENS

Phiên giao dịch ngày: 14/12/2022

DANH SÁCH CỔ PHIẾU THEO DÕI

MÃ	Giá hiện tại (1.000đ)	Vùng mua dự kiến (1.000 đ)	Giá mục tiêu (1.000 đ)	Giá dừng lỗ (1.000đ)	Thông số cơ bản			Điều kiện giải ngân
					P/E	T.trường Doanh thu	T.trường Lợi nhuận	
DPR	56.30	52-54	65-57	50	4.9	13.3%	23.8%	Theo dõi chờ giải ngân
DGC	67.60	58-61	73-75	55	4.3	75.5%	195.6%	Theo dõi chờ giải ngân
DPM	44.00	41-43	51-53	37	2.8	37.6%	61.4%	Theo dõi chờ giải ngân
ANV	25.60	20-20.5	28-30	18	5.2	88.9%	1010.5%	Theo dõi chờ giải ngân
LPB	13.20	11.5-12.5	15-15.5	10.5	6.1	0.0%	61.3%	Theo dõi chờ giải ngân
DBC	16.00	15-15.7	21-22	14	11.4	33.0%	49.5%	Theo dõi chờ giải ngân
VCG	18.50	15-15.8	21-23	15	9.2	150.2%	240.8%	Theo dõi chờ giải ngân

DANH SÁCH KHUYẾN NGHỊ ĐANG MỞ

Ngày mở vị thế	MÃ	Giá hiện tại (1.000đ)	Giá mua (1.000đ)	Giá mục tiêu (1.000 đ)	Giá dừng lỗ (1.000đ)	Hiệu quả đầu tư (%)	Cập nhật Vị thế/trạng thái
18/11/2022	CSV	34.40	25.40	33-35	32	35.43%	Nắm giữ
18/11/2022	DPG	29.50	19.40	33-35	28	52.06%	Nắm giữ
18/11/2022	PVS	23.40	17.50	26-28	21	33.71%	Nắm giữ
21/11/2022	BMI	21.55	18.50	24-26	21	16.49%	Nắm giữ
24/11/2022	HAH	35.85	28.00	35-37	33	28.04%	Nắm giữ
25/11/2022	PVT	21.00	17.70	24-26	19	18.64%	Nắm giữ
5/12/2022	LPB	13.20	12.40	15-15.5	12	6.45%	Nắm giữ
12/12/2022	DPR	56.30	53.00	65-67	50	6.23%	Nắm giữ
12/12/2022	DBC	16.00	15.70	21-22	14	1.91%	Nắm giữ



TIN VÍ MÔ

WB đánh giá về bốn động lực tăng trưởng kinh tế Việt Nam năm 2022 và triển vọng năm 2023

Năm 2022, thế giới tiếp tục chứng kiến biến động ở nhiều khu vực, từ những "tàn dư" của đại dịch COVID-19 đến cuộc xung đột Nga - Ukraine và những hệ lụy đi kèm, khiến kinh tế toàn cầu rơi vào vùng "không xác định".

Chủ tịch Hà Nội Trần Sỹ Thanh khẳng định sẽ 'đứng cạnh, đi cạnh' doanh nghiệp

Chủ tịch UBND thành phố Hà Nội Trần Sỹ Thanh khẳng định mục tiêu "đứng cạnh, đi cạnh" các doanh nghiệp. Thông qua hội nghị, lãnh đạo thành phố bày tỏ muốn lắng nghe nhiều nhất những khó khăn, vướng mắc của các doanh nghiệp từ chuyên hàng ngày đến dài hạn để chia sẻ, tháo gỡ.

Chủ tịch nước: Cần đảm bảo tiến độ xây dựng cảng Liên Chiểu, Đà Nẵng

Sáng 14/12, UBND thành phố Đà Nẵng tổ chức Lễ khởi công Dự án đầu tư xây dựng bến Cảng Liên Chiểu, phần cơ sở hạ tầng dùng chung. Chủ tịch nước Nguyễn Xuân Phúc dự, phát lệnh khởi công dự án quan trọng này. Cùng dự có Ủy viên Bộ Chính trị, Thường trực Ban Bí thư Võ Văn Thưởng; lãnh đạo một số bộ, ngành, địa phương.

Không để ùn ứ nông sản do thiếu vốn

Các doanh nghiệp ở ĐBSCL đề xuất Ngân hàng Nhà nước cung cấp gói tín dụng riêng với lãi suất phù hợp để thu mua nông sản của nông dân.

Kinh tế đêm TP.HCM cần đặc sắc hơn

Mới đây, Sở Công Thương báo cáo UBND TP.HCM về đề án xây dựng phố ẩm thực Phan Xích Long (Phú Nhuận) tại trục đường Phan Xích Long và các tuyến đường nhánh xung quanh.

Tăng trưởng kinh tế của Việt Nam trong 2023 được ADB dự báo ra sao so với các nước Đông Nam Á trong báo cáo mới nhất?

Trong báo cáo được công bố mới đây, Ngân hàng Phát triển châu Á (ADB) đã hạ thấp dự báo tăng trưởng kinh tế đối với khu vực Đông Nam Á trong bối cảnh triển vọng toàn cầu đang xấu đi.

Thủ tướng Bì sẽ chuyển đề nghị đến EC xem xét gỡ "thẻ vàng" cho thủy sản Việt Nam

Thủ tướng Phạm Minh Chính đề nghị Bỏ sớm hoàn tất quá trình phê chuẩn Hiệp định Bảo hộ đầu tư EU - Việt Nam (EVIPA); khuyến khích các doanh nghiệp Bỏ đầu tư vào các lĩnh vực Bỏ có thể mạnh như chuyển đổi số, năng lượng tái tạo, hệ thống hậu cần, cảng biển, hạ tầng chiến lược; ủng hộ Ủy ban châu Âu (EC) sớm gỡ bỏ "thẻ vàng" đối với thủy sản Việt Nam.

Trình Quốc hội xem xét bổ sung dự toán hơn 14.713 tỷ đồng tại kỳ họp bất thường

Chiều 13/12, Ủy ban Thường vụ Quốc hội họp, cho ý kiến về bổ sung dự toán ngân sách Nhà nước nguồn vốn viện trợ không hoàn lại của nước ngoài năm 2021.



TIN DOANH NGHIỆP

Khối ngoại mua ròng nhẹ trong phiên thị trường giằng co, tiếp tục gom VHM, NVL

Phiên 14/12 đánh dấu chuỗi 18 phiên liên tiếp mua ròng nhà đầu tư nước ngoài.

Chủ tịch HĐQT Đặng Thành Tâm hoàn tất mua vào 25 triệu cổ phiếu KBC

Động thái mua vào của vị chủ tịch diễn ra trong bối cảnh cổ phiếu KBC đang có nhịp hồi phục tốt sau khi trượt sâu về vùng đáy 2 năm.

Thị giá tăng mạnh từ đáy, Dragon Capital tiếp tục mua gom 2 cổ phiếu hóa chất và bán lẻ

Động thái mua gom của nhóm Dragon Capital diễn ra trong bối cảnh DGC và FRT đều đã hồi phục gần 30% từ đáy. Tuy nhiên, nếu so với đỉnh, FRT đã giảm gần 34% trong khi thị giá DGC hiện chỉ còn một nửa.

Ông Lê Viết Hiếu: Chủ tịch Lê Viết Hải từ nhiệm là bước chuyển giao thế hệ, không hề có ý định thoái vốn hay đi khỏi Công ty

Chia sẻ về những thông tin tiêu cực liên quan đến HBC, ông Hiếu cho biết HBC vẫn hoạt động và đang nỗ lực bảo toàn dòng tiền. Theo ông, cần phải nhìn nhận được, doanh nghiệp nói chung và người lao động nói riêng đang rất khó khăn. Khó khăn lần này thậm chí còn hơn cả khó khăn hồi hai năm Covid-19 vừa qua.

TVC: Chủ tịch chưa kịp mua 1,5 triệu cổ phiếu thì bị khởi tố, Thành viên HĐQT vừa đăng ký mua 2 triệu đơn vị

Trước đó, Chủ tịch là ông Phạm Thanh Tùng cũng đăng ký mua vào 1,5 triệu cổ phiếu TVC. Dù vậy, giao dịch chưa công bố hoàn thành, ông Tùng mới đây bị khởi tố với cáo buộc có dấu hiệu thao túng giá cổ phiếu BII và TGG.

Dragon Capital: Đỉnh điểm của sự bi quan đã qua đi, TTCK Việt Nam tăng trở lại trên nền định giá thấp

Theo Dragon Capital, định giá thấp sẽ là cơ sở vững chắc để thị trường chứng khoán Việt Nam tăng trở lại khi sự hoảng loạn qua đi và các áp lực suy thoái đã giảm bớt.

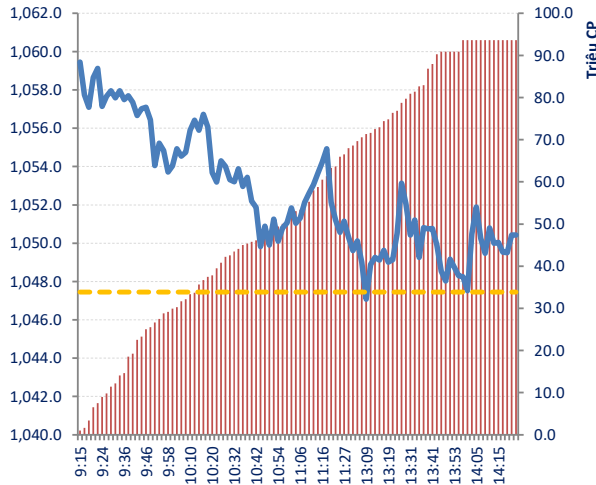
Trước khi sang Mỹ IPO, Vinfast đã thiết lập hệ thống các công ty con trên toàn cầu như thế nào?

Sự hiện diện của Vinfast tại nước ngoài phân hóa trong 3 mảng chính là bán hàng, R&D và sản xuất.

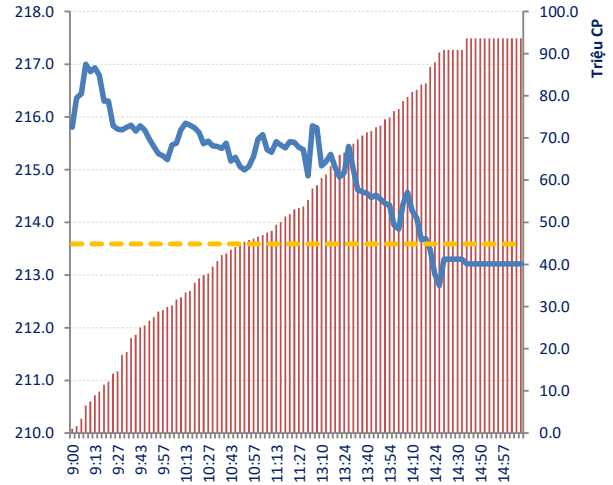


THỐNG KÊ GIAO DỊCH

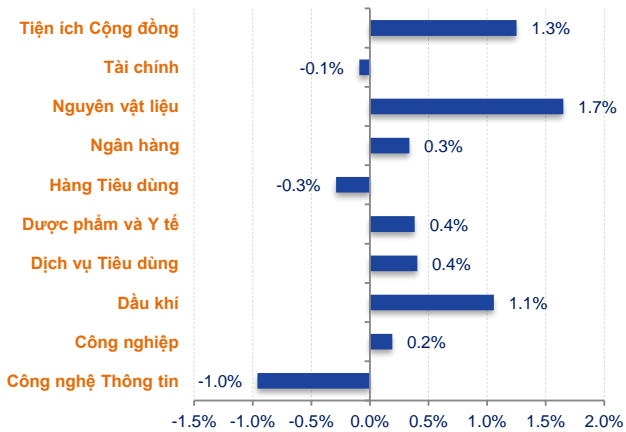
KLGD và VN-Index trong phiên



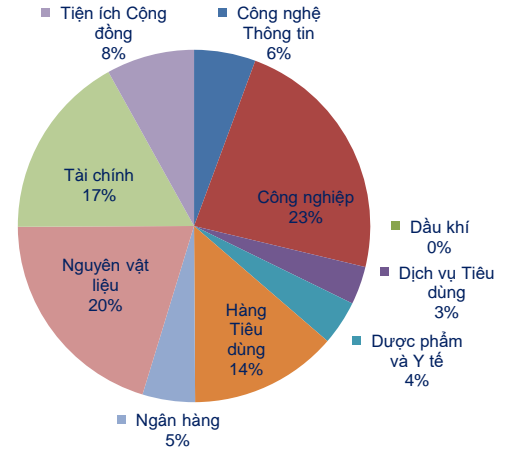
KLGD và HNX-Index trong phiên



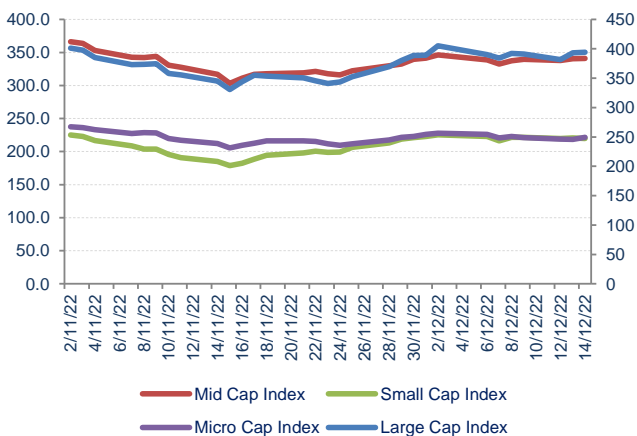
Biến động giá phân theo nhóm Ngành



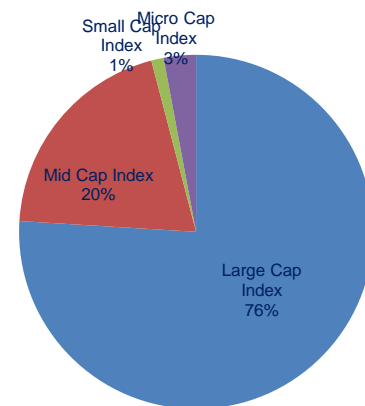
Giá trị giao dịch phân theo nhóm Ngành



Chuỗi Index theo nhóm vốn hóa



Giá trị giao dịch theo nhóm vốn hóa



Nhóm vốn hóa được phân loại bởi StoxPlus:

Large Cap: Vốn hóa trên 5000 tỷ Small Cap: Vốn hóa từ 500 - 1000 tỷ
 Mid Cap: Vốn hóa từ 1000 - 5000 tỷ Micro Cap: Vốn hóa dưới 500 tỷ



HOSE

HNX

Top 5 CP NĐT nước ngoài mua và bán nhiều nhất

TT	Mã CK	KL mua ròng	Mã CK	KL bán ròng	TT	Mã CK	KL mua ròng	Mã CK	KL bán ròng
1	NVL	2,730,700	SHB	2,613,600	1	SHS	494,500	PGT	424,600
2	HCM	2,183,200	HPG	2,374,400	2	CEO	167,600	IDC	395,900
3	STB	2,097,300	VNM	1,596,900	3	PVI	70,800	MBG	41,000
4	VHM	1,481,100	SSI	1,494,300	4	PVS	50,900	THD	39,900
5	SBT	1,104,000	HSG	1,337,300	5	NDN	18,800	HUT	20,000

Top 5 CP có KLGD lớn nhất trong ngày

Mã	Giá TC (*)	Giá đóng	%	KLGD	Mã	Giá TC (*)	Giá đóng	%	KLGD
VND	15.45	15.60	↑ 0.97%	40,958,500	SHS	9.40	9.40	→ 0.00%	22,787,168
HPG	19.00	19.20	↑ 1.05%	34,450,300	PVS	22.80	23.40	↑ 2.63%	7,208,593
GEX	15.90	15.65	↓ -1.57%	30,245,400	CEO	23.30	22.60	↓ -3.00%	7,144,262
NVL	18.20	18.50	↑ 1.65%	29,307,805	TVC	4.80	5.10	↑ 6.25%	5,650,920
SHB	10.90	10.75	↓ -1.38%	26,105,300	HUT	17.20	16.90	↓ -1.74%	4,195,278

Top 5 CP tăng giá nhiều nhất trong ngày

Mã	Giá TC (*)	Giá đóng	+/-	%	Mã	Giá TC (*)	Giá đóng	+/-	%
VPG	15.00	16.05	1.05	↑ 7.00%	KSQ	2.00	2.20	0.20	↑ 10.00%
TCH	7.29	7.80	0.51	↑ 7.00%	TPH	12.10	13.30	1.20	↑ 9.92%
CCI	23.60	25.25	1.65	↑ 6.99%	TOT	11.10	12.20	1.10	↑ 9.91%
VCF	222.30	237.80	15.50	↑ 6.97%	CMC	5.10	5.60	0.50	↑ 9.80%
GMC	10.80	11.55	0.75	↑ 6.94%	SSM	3.10	3.40	0.30	↑ 9.68%

Top 5 CP giảm giá nhiều nhất trong ngày

Mã	Giá TC (*)	Giá đóng	+/-	%	Mã	Giá TC (*)	Giá đóng	+/-	%
IBC	5.31	4.94	-0.37	↓ -6.97%	STC	21.60	19.50	-2.10	↓ -9.72%
GMH	10.90	10.15	-0.75	↓ -6.88%	VHL	17.80	16.10	-1.70	↓ -9.55%
PIT	4.25	3.96	-0.29	↓ -6.82%	DNC	49.50	45.00	-4.50	↓ -9.09%
MDG	12.95	12.10	-0.85	↓ -6.56%	DAD	17.70	16.10	-1.60	↓ -9.04%
VAF	9.33	8.72	-0.61	↓ -6.54%	TKU	13.60	12.40	-1.20	↓ -8.82%

(*) Giá điều chỉnh



CHỈ SỐ TÀI CHÍNH

Top KLGD lớn nhất HOSE

Mã	KLGD	ROE	EPS	P/E	P/B
VND	40,958,500	17.0%	2,092	7.4	1.3
HPG	34,450,300	18.5%	3,079	6.2	1.1
GEX	30,245,400	2.4%	591	26.9	0.6
NVL	29,307,805	6.5%	1,466	12.4	0.8
SHB	26,105,300	21.0%	2,711	4.0	0.8

Top KLGD lớn nhất HNX

Mã	KLGD	ROE	EPS	P/E	P/B
SHS	22,787,168	25.5%	1,032	9.1	0.8
PVS	7,208,593	3.9%	1,045	21.8	0.8
CEO	7,144,262	8.8%	1,210	19.2	1.7
TVC	5,650,920	-6.5%	(1,308)	-	0.3
HUT	4,195,278	7.5%	886	19.4	1.5

Top Đột biến giá HOSE

Mã	+/-%	ROE	EPS	P/E	P/B
VPG	↑ 7.0%	15.7%	3,028	5.0	0.8
TCH	↑ 7.0%	1.6%	299	24.4	0.4
CCI	↑ 7.0%	6.6%	984	24.0	1.6
VCF	↑ 7.0%	33.1%	17,490	12.7	3.8
GMC	↑ 6.9%	4.9%	912	11.8	0.7

Top Đột biến giá HNX

Mã	+/-%	ROE	EPS	P/E	P/B
KSQ	↑ 10.0%	1.2%	125	16.0	0.2
TPH	↑ 9.9%	6.5%	784	15.4	1.0
TOT	↑ 9.9%	1.5%	173	64.0	1.0
CMC	↑ 9.8%	0.2%	28	181.4	0.4
SSM	↑ 9.7%	-10.0%	(1,283)	-	0.3

Top KLGD NĐT nước ngoài mua ròng HOSE

Mã	KL mua	ROE	EPS	P/E	P/B
NVL	2,730,700	6.5%	1,466	12.4	0.8
HCM	2,183,200	12.4%	2,091	10.7	1.3
STB	2,097,300	11.6%	2,200	10.3	1.2
VHM	1,481,100	23.5%	7,265	7.3	1.6
SBT	1,104,000	8.9%	1,194	11.4	0.9

Top KLGD NĐT nước ngoài mua ròng HNX

Mã	KL mua	ROE	EPS	P/E	P/B
SHS	494,500	25.5%	1,032	9.1	0.8
CEO	167,600	8.8%	1,210	19.2	1.7
PVI	70,800	3.8%	1,304	34.8	1.4
PVS	50,900	3.9%	1,045	21.8	0.8
NDN	18,800	-11.4%	(1,433)	-	0.6

Top Vốn hóa HOSE

Mã	Vốn hóa	ROE	EPS	P/E	P/B
VCB	370,083	22.0%	5,582	14.0	2.9
VIC	234,938	0.6%	214	287.5	1.7
VHM	230,781	23.5%	7,265	7.3	1.6
GAS	202,113	23.9%	7,058	15.0	3.5
BID	195,765	17.5%	3,207	12.1	1.9

Top Vốn hóa HNX

Mã	Vốn hóa	ROE	EPS	P/E	P/B
KSF	20,850	6.8%	1,475	47.1	3.1
THD	13,825	12.6%	2,214	17.8	2.3
IDC	12,375	36.2%	6,373	5.9	1.9
BAB	11,225	7.9%	907	15.2	1.2
PVS	10,898	3.9%	1,045	21.8	0.8

Top CP có hệ số Beta cao nhất sàn HOSE

Mã	Beta	ROE	EPS	P/E	P/B
APG	2.88	9.1%	1,111	5.3	0.5
DXG	2.83	5.9%	1,380	10.3	0.6
DXS	2.83	4.8%	861	8.3	0.4
ANV	2.83	23.5%	4,883	5.3	1.1
TCD	2.81	17.5%	2,603	2.4	0.4

Top CP có hệ số Beta cao nhất sàn HNX

Mã	Beta	ROE	EPS	P/E	P/B
L14	3.73	26.5%	5,055	11.7	4.9
CEO	3.38	8.8%	1,210	19.2	1.7
APS	3.26	10.4%	1,598	6.9	0.8
IDJ	3.10	11.7%	1,309	7.3	0.9
API	3.03	22.0%	2,340	4.7	1.0



Website: www.shs.com.vn

Chịu trách nhiệm nội dung:

Phó phòng: Hồ Ngọc Việt Cường
cuong.hnv2@shs.com.vn

Tổ trưởng nghiệp vụ: Phan Tấn Nhật
nhat.pt@shs.com.vn

Chuyên viên: Nguyễn Đình Thắng
thang.nd@shs.com.vn

Tất cả những thông tin nêu trong báo cáo nghiên cứu này đã được xem xét cẩn trọng, tuy nhiên Công ty Cổ phần Chứng khoán Sài Gòn - Hà Nội (SHS) không chịu bất kỳ một trách nhiệm nào đối với tính chính xác của những thông tin được đề cập đến trong báo cáo. Các quan điểm, nhận định và đánh giá trong báo cáo này là quan điểm cá nhân của các chuyên viên phân tích mà không đại diện cho quan điểm của SHS.

Báo cáo này chỉ nhằm mục tiêu cung cấp thông tin mà không hàm ý khuyên người đọc mua, bán hay nắm giữ chứng khoán. Người đọc chỉ nên sử dụng báo cáo nghiên cứu này như là một nguồn thông tin tham khảo.

SHS có thể có những hoạt động hợp tác kinh doanh với các đối tượng được đề cập đến trong báo cáo này. Người đọc cần lưu ý rằng SHS có thể có những xung đột lợi ích đối với các nhà đầu tư khi thực hiện báo cáo nghiên cứu phân tích này.

Dữ liệu tài chính được cung cấp bởi FiinGroup và Fialda

Mọi thông tin xin vui lòng liên hệ:

Phòng Phân tích - Công ty Cổ Phần Chứng khoán Sài Gòn - Hà Nội

Trụ sở chính tại Hà Nội

Tầng 1-5, Tòa nhà Unimex Hà Nội,
Số 41 Ngô Quyền, Hàng Bài,
Hoàn Kiếm, Hà Nội
Tel: 84.24.38181888
Fax: 84.24.38181688
Email: contact@shs.com.vn

Chi nhánh Hồ Chí Minh

Tầng 1&3, Tòa nhà AS,
Số 236-238 Nguyễn Công Trứ,
P.Nguyễn Thái Bình, Q.1, HCM
Tel: 84.28.39151368
Fax: 84.28.39151369
Email: contact-hcm@shs.com.vn

Chi nhánh Đà Nẵng

Tầng 8, Tòa nhà Thành Lợi 2,
Số 03 Lê Đình Lý, Phường Vĩnh
Trung, Quận Thanh Khê, Thành
phố Đà Nẵng
Tel: 84.236.3525777
Fax: 84.236.3525779
Email: contact-dn@shs.com.vn