



# MARKET LENS

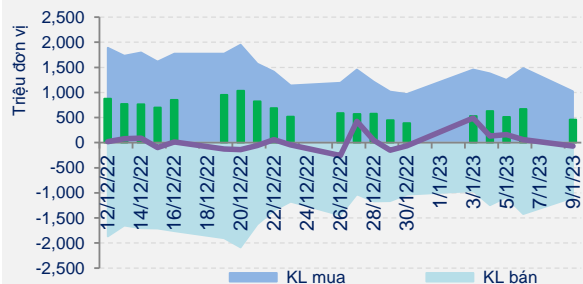
Phiên giao dịch ngày:

9/1/2023

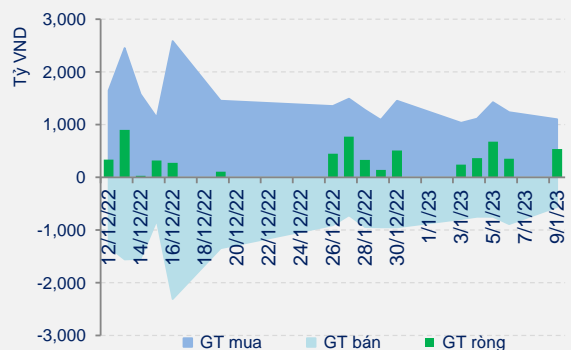
Thống kê thị trường	HOSE	HNX
Index	1,054.21	209.67
% Thay đổi	↑ 0.26%	↓ -0.47%
KLGD (CP)	457,514,276	47,872,190
GTGD (tỷ đồng)	8,513.39	756.00
Tổng cung (CP)	1,094,109,544	90,217,500
Tổng cầu (CP)	1,023,014,409	76,906,300

Giao dịch NĐTNN	HOSE	HNX
KL bán (CP)	20,444,800	40,600
KL mua (CP)	44,486,100	965,707
GT mua (tỷ đồng)	1,099.94	14.98
GT bán (tỷ đồng)	562.83	0.77
GT ròng (tỷ đồng)	537.11	14.22

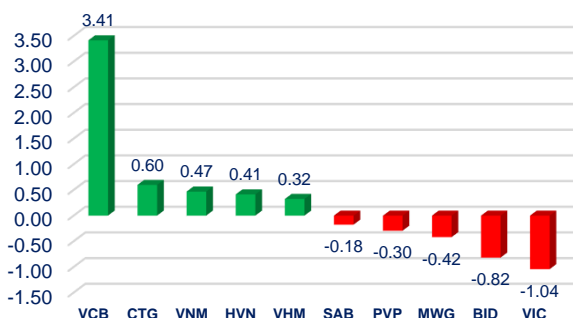
## Tương quan cung cầu HOSE



## Giá trị Giao dịch NĐTNN HOSE



### CÁC CỔ PHIẾU CÓ ẢNH HƯỞNG NHẤT ĐẾN VN-INDEX



## DIỄN BIẾN THỊ TRƯỜNG

Thị trường khởi đầu tuần mới với sắc xanh tăng điểm. Kết thúc phiên giao dịch, VN-Index tăng 2,77 điểm (+0,26%), đạt 1.054,21 điểm; HNX-Index giảm 0,98 điểm (-0,47%), xuống còn 209,67 điểm. Độ rộng toàn thị trường nghiêng về bên bán với 435 mã giảm và 339 mã tăng. Trong nhóm VN30 (+0,35%) sắc xanh là nhỉnh hơn với 16 mã tăng, 10 mã giảm và 4 mã tham chiếu.

Thanh khoản thị trường sụt giảm trở lại, khối lượng giao dịch của VN-Index chỉ ghi nhận hơn 475 triệu đơn vị, với giá trị hơn 8,5 ngàn tỷ đồng. HNX-Index ghi nhận khối lượng giao dịch đạt 47,8 triệu đơn vị, với giá trị 756 tỷ đồng.

Đà tăng của VCB (+3,5%) đóng vai trò quan trọng giúp VN-Index tăng nhẹ trong phiên giao dịch đầu tuần khi mã này đóng góp đến 3,446 điểm vào mức tăng của chỉ số chung. Điều này đã giúp cân bằng sắc đỏ của các bluechip như VIC (-2%), BID (-1,6%), MWG (-2,7%). Ba mã này làm VN-Index mất đi 2,302 điểm.

Trong khi đó, HNX-Index có phần kém tích cực hơn khi nhiều cổ phiếu có tỷ trọng vốn hóa lớn đồng loạt giảm giá như DTK (-5,3%), KSF (-1,1%), THD (-1,4%), CEO (-4%)...

Vận tải kho bãi là ngành có giao dịch sôi động và tích cực nhất trên thị trường. Tuy vậy sắc xanh chỉ tập trung tại nhóm ngành con vận tải như VJC (+1,3%), HVN (+5,3%), HTV (+4,9%), PVT (+1,2%), VNF (+3,3%)... Trong khi đó nhóm ngành con cảng giao dịch tương đối ảm đạm như PHP (-1,2%), CLL (-0,8%), VIP (-4,6%), DVP (+0,1%)...

Ở chiều ngược lại, lực bán có sự áp đảo tại nhóm ngành bán lẻ với nhiều mã giảm như FRT (-2,9%), MWG (-2,7%), VGC (-2,7%), TMC (-2,5%)...

Nhiều nhóm ngành ghi nhận giao dịch phân hóa như ngành công nghệ thông tin, bảo hiểm, chứng khoán, chăm sóc sức khỏe, sản phẩm cao su...

Khối ngoại mua ròng tổng cộng 537,78 tỷ đồng trên sàn HOSE, trong đó HPG và CTG là hai mã được mua ròng nhiều nhất với lần lượt 88 và 47 tỷ đồng. Trên sàn HNX, khối ngoại mua ròng 14,17 tỷ đồng, trong đó TNG là mã được mua ròng nhiều nhất với 7 tỷ đồng.

Trên thị trường phái sinh, hợp đồng tương lai VN30 tháng 1/2023 tăng yếu hơn so với chỉ số cơ sở VN30, qua đó nới rộng mức chênh lệch âm lên thành -7,54 điểm. Điều này cho thấy là tâm lý của các trader vẫn đang thận trọng đối với đà hồi phục của thị trường.

# MARKET LENS

Phiên giao dịch ngày: 9/1/2023

## PHÂN TÍCH KỸ THUẬT



VN-INDEX tăng nhẹ trong phiên giao dịch đầu tuần. Thanh khoản suy giảm so với phiên trước đó và tiếp tục thấp hơn mức trung bình 20 phiên gần nhất. Điều này cho thấy là tâm lý nhà đầu tư đang nghiêng về việc nghỉ Tết sớm nên dòng tiền lớn vẫn đang đứng ngoài quan sát là chủ yếu.

Với phiên tăng hôm nay thì bức tranh kỹ thuật của VN-INDEX vẫn không có gì thay đổi so với phiên trước đó khi chỉ số này kết phiên trên ngưỡng 1.010 điểm (MA50) và cả ngưỡng 1.030 điểm (MA20). Chúng tôi kỳ vọng, trong phiên giao dịch tiếp theo, lực cầu được duy trì có giúp cho thị trường tiếp tục hồi phục với mục tiêu tiếp theo là vùng kháng cự trong khoảng 1.080-1.085 điểm (MA100).

## NHẬN ĐỊNH THỊ TRƯỜNG

Thị trường khởi đầu tuần mới không có nhiều biến động, toàn phiên VNINDEX chỉ giao động trong biên độ hẹp và chốt phiên VNINDEX tăng +2,77 điểm (+0,26%) với khối lượng giao dịch tiếp tục ở mức thấp (thấp hơn trung bình 20 phiên), với việc đóng cửa ở 1.054,21 điểm VNINDEX đang gần như chạm kênh kháng cự downtrend trung hạn. Như chúng tôi liên tục nhận định trong các bản tin gần đây, mặc dù thị trường còn đối diện với nhiều rủi ro vĩ mô nhưng đã phát đi nhiều tín hiệu tích cực, và chúng tôi luôn kỳ vọng VNINDEX sẽ sớm thoát khỏi kênh downtrend trung hạn để chuyển trạng thái vận động sang giai đoạn tích lũy.

Với việc thị trường tiếp tục duy trì sắc xanh kể từ những phiên giao dịch đầu năm đến nay, VNINDEX tiếp tục duy trì trên đường trung bình động 20 phiên sau phiên break đầu năm và ngày càng vượt xa ngưỡng hỗ trợ 1000 điểm, hiện tại VNINDEX đã tiệm cận với đường kháng cự của kênh downtrend trung hạn và chỉ cần tiếp tục giao dịch đi ngang hoặc biến động trong biên độ hẹp thêm vài phiên nữa thì VNINDEX hoàn toàn có thể thoát khỏi downtrend, lúc đó cơ hội giải ngân ngắn, trung và dài hạn cũng trở nên đáng tin cậy hơn.

Mặc dù trạng thái vận động của VNINDEX và thị trường đang là tích cực, tuy nhiên thị trường sắp bước vào kỳ nghỉ tết âm lịch và thường nhà đầu tư có tâm lý giảm tỷ trọng cổ phiếu trong danh mục ở khoảng thời gian nghỉ lễ nên vận động của thị trường giai đoạn hiện tại là khá khó lường. Thời gian tới khả năng cao VNINDEX thoát khỏi downtrend và mức độ rủi ro trong giao dịch sẽ giảm, tuy nhiên thời gian còn lại đến kỳ nghỉ lễ tết nguyên đán là không nhiều, chúng tôi cho rằng nhà đầu tư ngắn hạn nên hạn chế giải ngân trong giai đoạn trước lễ.

Với góc nhìn trung - dài hạn, thị trường đang tiến gần tới trạng thái thoát downtrend và cơ hội giải ngân đầu tư trung dài hạn xuất hiện ngày càng nhiều. Nhà đầu tư dài hạn hoàn toàn có thể tiếp tục gia tăng tỷ trọng nắm giữ cổ phiếu trong giai đoạn hiện tại để đón đầu giai đoạn mới tích lũy và bùng nổ của thị trường. Hướng giải ngân nên tập trung vào các cổ phiếu có nền tảng cơ bản tốt, các cổ phiếu dẫn đầu ngành và vẫn duy trì được tăng trưởng lợi nhuận và tiếp tục có kỳ vọng tăng trưởng trong năm tới và tận dụng các phiên thị trường điều chỉnh giảm điểm để giải ngân.

Thị trường khởi đầu năm mới 2023 bằng một tuần giao dịch rất tích cực, chúng tôi kỳ vọng năm 2023 thị trường sẽ vận động trong xu hướng tích cực hơn năm vừa qua, cơ hội đầu tư sẽ đến cho cả các nhà đầu tư ngắn, trung và dài hạn. Ở giai đoạn hiện tại sau phiên giao dịch đầu năm và như phân tích ở trên, chúng tôi cho rằng trong ngắn hạn các cơ hội giải ngân chưa thực sự rõ ràng, nhưng đối với nhà đầu tư trung, dài hạn thì mặt bằng giá đã ở vùng hấp dẫn để bắt đầu kế hoạch giải ngân mới. Quý nhà đầu tư có thể tham khảo danh mục cổ phiếu khuyến nghị của chúng tôi để có quyết định hợp lý.



## MARKET LENS

Phiên giao dịch ngày: 9/1/2023

## DANH SÁCH CỔ PHIẾU THEO DỐI

MÃ	Giá hiện tại (1.000đ)	Vùng mua dự kiến (1.000 đ)	Giá mục tiêu (1.000 đ)	Giá dừng lỗ (1.000đ)	Thông số cơ bản			Điều kiện giải ngân
					P/E	T.trường Doanh thu	T.trường Lợi nhuận	
DPM	42.10	41-43	51-53	37	2.7	37.6%	61.4%	Theo dõi chờ giải ngân
EVF	8.09	7.6-8.2	10-10.5	7	7.7	0.0%	-12.0%	Theo dõi chờ giải ngân
CLX	13.49	12.2-12.9	16.5-17.5	11	6.0	80.5%	78.2%	Theo dõi chờ giải ngân
IDC	34.60	33-34.5	45-47	30	5.4	127.9%	150.5%	Theo dõi chờ giải ngân
HCM	22.30	21.5-23	28-29	20	10.7	-30.6%	-48.2%	Theo dõi chờ giải ngân
DPR	53.80	54-55.5	67-68	50	4.7	13.3%	23.8%	Theo dõi chờ giải ngân
ACB	23.10	22-23.5	29-30	21	6.6	0.0%	70.6%	Theo dõi chờ giải ngân

## DANH SÁCH KHUYẾN NGHỊ ĐANG MỞ

Ngày mở vị thế	MÃ	Giá hiện tại (1.000đ)	Giá mua (1.000đ)	Giá mục tiêu (1.000 đ)	Giá dừng lỗ (1.000đ)	Hiệu quả đầu tư (%)	Cập nhật Vị thế/trạng thái
18/11/2022	PVS	22.80	17.50	26-28	22	30.29%	Nắm giữ
25/11/2022	PVT	20.55	17.70	24-26	20.5	16.10%	Nắm giữ
5/12/2022	LPB	14.25	12.40	15-15.5	13	14.92%	Nắm giữ
28/12/2022	DPG	29.45	26.55	33-35	28	10.92%	Nắm giữ
1/3/2023	ANV	28.20	23.20	30-31	25	21.55%	Nắm giữ
1/4/2023	IDC	34.60	35.00	45-47	32	-1.14%	Nắm giữ
1/6/2023	CLX	13.49	13.10	16.5-17	12	2.94%	Nắm giữ



## TIN VÍ MÔ

<b>Quốc hội thông qua Quy hoạch tổng thể quốc gia</b>	Mục tiêu phấn đấu tốc độ tăng trưởng GDP cả nước bình quân đạt khoảng 7,0% mỗi năm, giai đoạn 2021 - 2030, và đến năm 2030, GDP bình quân đầu người theo giá hiện hành đạt khoảng 7.500 USD.
<b>Linh hoạt các giải pháp, dựa vào nội lực để GDP năm 2023 tăng tốt</b>	Báo cáo mới nhất của Ngân hàng TNHH MTV United Overseas Bank - UOB (Việt Nam) nhận định: Sự tăng trưởng mạnh mẽ của Việt Nam năm 2022 cho thấy sự bền bỉ cùng với khả năng phục hồi của Việt Nam sau những thiệt hại do COVID-19. Thế nhưng, để duy trì đà tăng trưởng ấn tượng này trong năm 2023 là không dễ khi nền kinh tế đối mặt với nhiều thách thức do nền kinh tế toàn cầu được dự báo sẽ rơi vào suy thoái.
<b>Bộ trưởng Bộ Tài chính: Không thiên vị Tổng cục Thuế và Tổng cục Hải quan</b>	Bộ trưởng Bộ Tài chính Hồ Đức Phớc khẳng định không có sự thiên vị Tổng cục Thuế, Tổng cục Hải quan trong việc phân bổ dự toán.
<b>Kinh tế năm 2023 chú trọng hướng tới mục tiêu phát triển xanh</b>	Một trong những xu hướng mới được nhiều nước hiện nay đang chú trọng đó là, tiêu dùng quan tâm nhiều đến môi trường, trách nhiệm xã hội của doanh nghiệp. Yêu cầu đặt ra trong bối cảnh hiện nay đối với cộng đồng doanh nghiệp Việt là cần chú trọng tới mục tiêu phát triển xanh.
<b>Không để sai sót trong lựa chọn dự án đầu tư nước ngoài</b>	Theo ông Phan Hữu Thắng - Chủ tịch Viện Nghiên cứu đầu tư quốc tế (ISC), nguyên Cục trưởng Cục Đầu tư nước ngoài (Bộ Kế hoạch và Đầu tư), để thu hút được dòng vốn ngoại chất lượng, cần có quy hoạch về thu hút FDI một cách bài bản dựa trên thực tiễn của Việt Nam. Nghĩa là xác định ưu đãi đến đâu, thu hút vốn vào lĩnh vực gì, ngành nào, địa bàn ở đâu... chứ không phải ưu đãi chung chung.
<b>Sẵn sàng khôi phục đường bay thường lệ</b>	Trung Quốc đã chính thức mở cửa thị trường hàng không quốc tế từ ngày 8/1. Các hãng hàng không Việt Nam đã sẵn sàng khôi phục lại đường bay thường lệ bình thường với nước này, chỉ còn chờ nhà chức trách nước bạn thông báo đường bay, giờ bay được khôi phục lại.
<b>"Giai đoạn vàng" xuất khẩu online của Việt Nam: 10 triệu sản phẩm bán ra trên Amazon trong năm 2022, số đơn vị bán hàng tăng hơn 80%</b>	Cùng với xu hướng phát triển của thương mại điện tử xuyên biên giới, Việt Nam đã đạt nhiều con số ấn tượng trên Amazon, trong đó có những doanh nghiệp thu được mức doanh số tăng trưởng vượt bậc.
<b>Các nhà đầu tư nước ngoài rót vốn vào 19/21 ngành kinh tế quốc dân</b>	Ngành công nghiệp chế biến, chế tạo dẫn đầu với tổng vốn đầu tư hơn 16,8 tỷ USD, chiếm 60,6% tổng vốn đầu tư đăng ký.



## TIN CHỨNG KHOÁN

**Một công ty tài chính được chấp thuận tăng vốn gấp đôi lên hơn 7.000 tỷ đồng**

Phương thức thực hiện thông qua 2 hình thức là phát hành quyền mua cổ phần cho cổ đông hiện hữu và ESOP.

**Bà Vũ Thị Chân Phương được bổ nhiệm làm Chủ tịch Ủy ban Chứng khoán Nhà nước**

Về quá trình làm việc, bà Phương từng kinh qua nhiều vị trí trong Ủy ban như Phó Chủ tịch UBCKNN, Vụ trưởng Vụ Thanh tra của UBCKNN.

**"Ế" cổ phiếu ESOP dù giá phát hành chỉ hơn một nửa thị giá, Gilimex (GIL) phân phối lại cho 4 lãnh đạo**

Số cổ phiếu ESOP ế, Gilimex quyết định phân phối lại cho 4 đối tượng.

**PVOIL ước đạt 763 tỷ đồng lợi nhuận trước thuế trong năm 2022, triển khai chương trình về quê đón Tết cho 1.000 sinh viên**

Lợi nhuận trước thuế hợp nhất ước đạt 763 tỷ đồng, hoàn thành 153% kế hoạch năm, mặc dù đã chịu tổn thất không nhỏ trong giai đoạn quý 3 khi giá dầu giảm sâu và nguồn cung khan hiếm trong khi PVOIL vẫn phải đảm bảo bán hàng liên tục, ổn định.

**Khải Hoàn Land: Kỳ vọng bứt phá trong năm mới**

Trong giai đoạn trầm lắng của thị trường bất động sản, vẫn có số ít doanh nghiệp chủ trương tăng cường hoạt động, duy trì tinh thần làm việc cho đội ngũ nhân sự, tiêu biểu như Khải Hoàn Land.

**Những cuộc tranh chấp nổi tiếng nhất thị trường tài chính Việt Nam: Từ Sacombank, Eximbank đến Coteccons, Vinaconex... và chiến thắng bất ngờ của bầu Hiển**

Ở những vụ việc tranh giành quyền kiểm soát trong quá khứ, nhóm cổ đông nắm cổ phần đa số giành chiến thắng nhưng đều phải tốn khá nhiều thời gian, thường mất đến 2-3 năm.

**Ông Lê Viết Hải dùng quyền cổ đông lớn yêu cầu triệu tập Đại hội bất thường HBC để bãi nhiệm một số Thành viên HĐQT**

Đại hội cũng sẽ "Đính chính và làm sáng tỏ các thông tin tài chính của Công ty đã bị nhóm Ông Nguyễn Công Phú công bố không chính xác và diễn giải sai lệch".

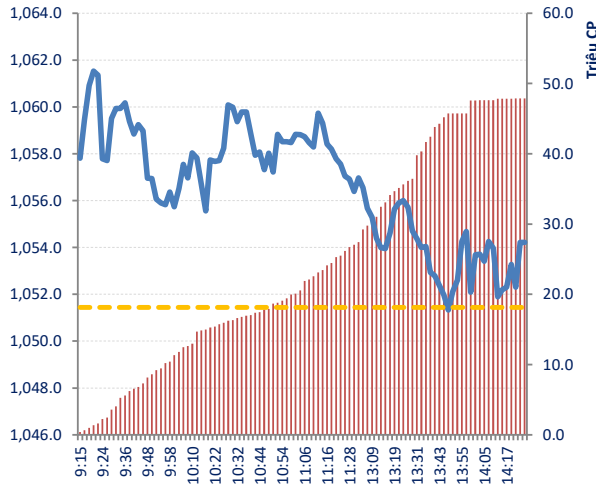
**Nội chiến Hòa Bình Corp: Đến lượt ông Nguyễn Công Phú biên "tâm thư", nhấn mạnh do năng lực quản lý của ông Hải kém nên giờ DN rơi vào tình trạng khó khăn chưa từng có**

Mới đây, ông Nguyễn Công Phú đã gửi thư ngỏ từ Pháp cho cán bộ công nhân viên (CBCNV) và các cổ đông CTCP Tập đoàn xây dựng Hoà Bình xung quanh lùm xùm "một công ty có 2 Chủ tịch".

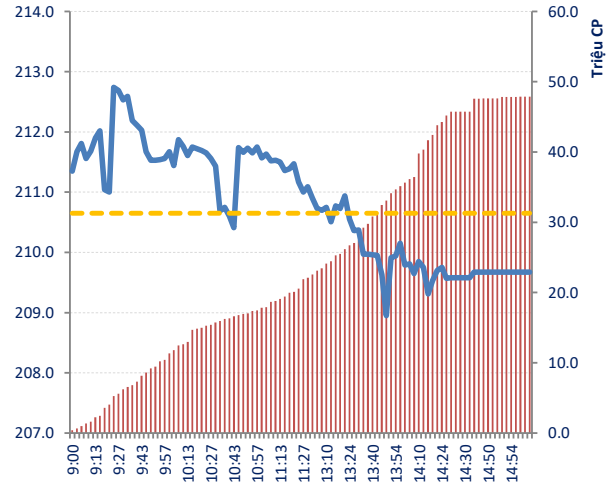


### THỐNG KÊ GIAO DỊCH

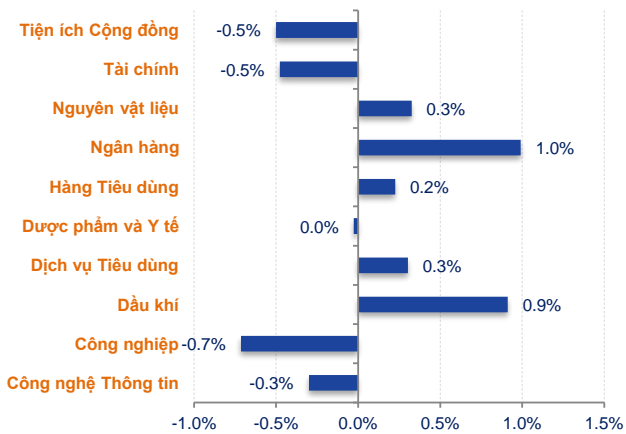
#### KLGD và VN-Index trong phiên



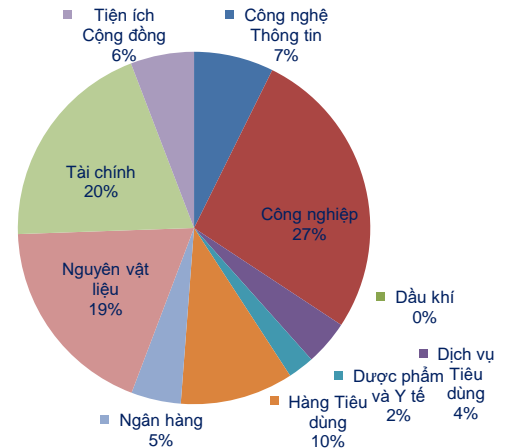
#### KLGD và HNX-Index trong phiên



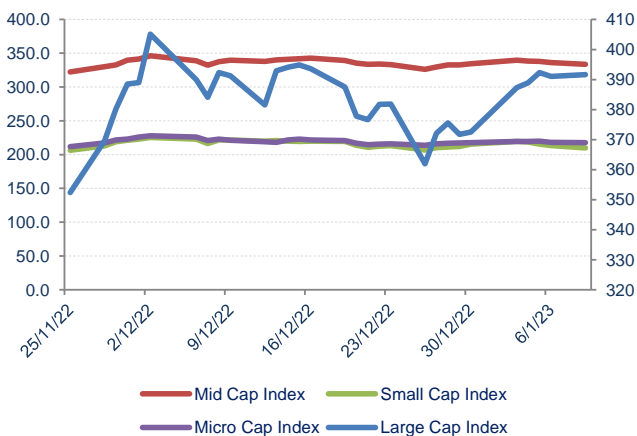
#### Biến động giá phân theo nhóm Ngành



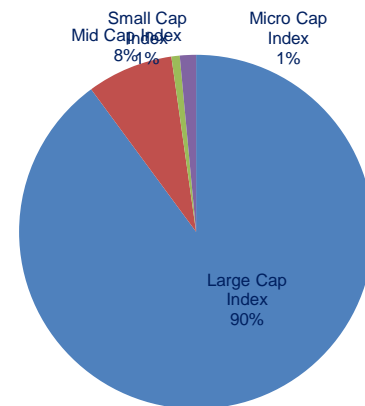
#### Giá trị giao dịch phân theo nhóm Ngành



#### Chuỗi Index theo nhóm vốn hóa



#### Giá trị giao dịch theo nhóm vốn hóa



#### Nhóm vốn hóa được phân loại bởi StoxPlus:

Large Cap: Vốn hóa trên 5000 tỷ      Small Cap: Vốn hóa từ 500 - 1000 tỷ  
 Mid Cap: Vốn hóa từ 1000 - 5000 tỷ      Micro Cap: Vốn hóa dưới 500 tỷ



## HOSE

## HNX

## Top 5 CP NĐT nước ngoài mua và bán nhiều nhất

TT	Mã CK	KL mua ròng	Mã CK	KL bán ròng
1	HPG	4,450,300	BID	551,100
2	FUESSVFL	2,502,100	SHB	476,700
3	E1VFN30	1,959,700	KDH	363,500
4	FUEVFNND	1,876,000	DGC	361,400
5	CTG	1,625,100	PVT	336,500

TT	Mã CK	KL mua ròng	Mã CK	KL bán ròng
1	TNG	484,100	ONE	6,400
2	CEO	141,000	IDV	1,600
3	SHS	94,700	IPA	1,500
4	HUT	44,400	THD	800
5	MBG	42,600	SDT	500

## Top 5 CP có KLGD lớn nhất trong ngày

Mã	Giá TC (*)	Giá đóng	%	KLGD
NVL	13.60	13.85	↑ 1.84%	19,955,100
VPB	18.95	18.85	↓ -0.53%	19,731,600
EIB	28.10	28.80	↑ 2.49%	19,272,300
SHB	10.55	10.50	↓ -0.47%	17,341,500
HPG	19.40	19.60	↑ 1.03%	16,185,000

Mã	Giá TC (*)	Giá đóng	%	KLGD
SHS	8.90	8.90	→ 0.00%	7,698,521
CEO	20.10	19.30	↓ -3.98%	7,445,711
HUT	14.50	14.30	↓ -1.38%	5,006,417
PVS	22.90	22.80	↓ -0.44%	3,237,852
PVC	13.60	13.80	↑ 1.47%	1,604,780

## Top 5 CP tăng giá nhiều nhất trong ngày

Mã	Giá TC (*)	Giá đóng	+/-	%
VCF	225.00	240.70	15.70	↑ 6.98%
SRF	9.05	9.68	0.63	↑ 6.96%
DHC	34.50	36.90	2.40	↑ 6.96%
IBC	3.60	3.85	0.25	↑ 6.94%
HPX	4.70	5.02	0.32	↑ 6.81%

Mã	Giá TC (*)	Giá đóng	+/-	%
PGT	3.00	3.30	0.30	↑ 10.00%
VNT	68.30	75.00	6.70	↑ 9.81%
VC6	8.20	9.00	0.80	↑ 9.76%
TSB	24.70	27.10	2.40	↑ 9.72%
SMN	12.40	13.60	1.20	↑ 9.68%

## Top 5 CP giảm giá nhiều nhất trong ngày

Mã	Giá TC (*)	Giá đóng	+/-	%
LAF	14.30	13.30	-1.00	↓ -6.99%
AGM	9.61	8.94	-0.67	↓ -6.97%
CTF	31.65	29.45	-2.20	↓ -6.95%
L10	20.15	18.75	-1.40	↓ -6.95%
STG	39.80	37.20	-2.60	↓ -6.53%

Mã	Giá TC (*)	Giá đóng	+/-	%
BTW	28.70	25.90	-2.80	↓ -9.76%
SIC	20.60	18.60	-2.00	↓ -9.71%
SJ1	14.80	13.40	-1.40	↓ -9.46%
CX8	6.60	6.00	-0.60	↓ -9.09%
EBS	9.60	8.80	-0.80	↓ -8.33%

(\*) Giá điều chỉnh





## CHỈ SỐ TÀI CHÍNH

## Top KLGD lớn nhất HOSE

Mã	KLGD	ROE	EPS	P/E	P/B
NVL	19,955,100	6.5%	1,466	9.3	0.6
VPB	19,731,600	19.2%	2,742	6.9	1.2
EIB	19,272,300	14.5%	2,223	12.6	1.7
SHB	17,341,500	21.0%	2,711	3.9	0.8
HPG	16,185,000	18.5%	3,079	6.3	1.2

## Top KLGD lớn nhất HNX

Mã	KLGD	ROE	EPS	P/E	P/B
SHS	7,698,521	25.5%	993	9.0	0.8
CEO	7,445,711	8.8%	1,210	16.6	1.5
HUT	5,006,417	7.5%	886	16.4	1.3
PVS	3,237,852	3.9%	1,045	21.9	0.8
PVC	1,604,780	0.8%	130	105.0	0.8

## Top Đột biến giá HOSE

Mã	+/-%	ROE	EPS	P/E	P/B
VCF	↑ 7.0%	33.1%	17,490	12.9	3.8
SRF	↑ 7.0%	3.2%	540	16.8	0.5
DHC	↑ 7.0%	22.0%	4,828	7.1	1.5
IBC	↑ 6.9%	6.3%	1,200	3.0	0.2
HPX	↑ 6.8%	7.3%	855	5.5	0.4

## Top Đột biến giá HNX

Mã	+/-%	ROE	EPS	P/E	P/B
PGT	↑ 10.0%	10.2%	394	7.6	0.9
VNT	↑ 9.8%	13.0%	2,097	32.6	4.4
VC6	↑ 9.8%	7.7%	1,012	8.1	0.6
TSB	↑ 9.7%	4.2%	493	50.1	2.1
SMN	↑ 9.7%	15.9%	2,693	4.6	0.7

## Top KLGD NĐT nước ngoài mua ròng HOSE

Mã	KL mua	ROE	EPS	P/E	P/B
HPG	4,450,300	18.5%	3,079	6.3	1.2
FUESSVFL	2,502,100	N/A	N/A	N/A	N/A
E1VFN30	1,959,700	N/A	N/A	N/A	N/A
FUEVFND	1,876,000	N/A	N/A	N/A	N/A
CTG	1,625,100	15.5%	3,240	8.8	1.3

## Top KLGD NĐT nước ngoài mua ròng HNX

Mã	KL mua	ROE	EPS	P/E	P/B
TNG	484,100	19.2%	2,958	4.9	0.9
CEO	141,000	8.8%	1,210	16.6	1.5
SHS	94,700	25.5%	993	9.0	0.8
HUT	44,400	7.5%	886	16.4	1.3
MBG	42,600	12.2%	1,344	3.3	0.4

## Top Vốn hóa HOSE

Mã	Vốn hóa	ROE	EPS	P/E	P/B
VCB	397,531	22.0%	5,582	15.0	3.1
VHM	217,283	23.5%	7,265	6.9	1.6
VIC	213,962	0.6%	214	261.8	1.6
BID	210,688	17.5%	3,207	13.0	2.1
GAS	200,391	23.9%	7,058	14.8	3.5

## Top Vốn hóa HNX

Mã	Vốn hóa	ROE	EPS	P/E	P/B
KSF	20,970	6.8%	1,475	47.4	3.1
THD	14,560	12.6%	2,214	18.8	2.5
IDC	11,385	36.2%	6,373	5.4	1.8
PVI	11,197	3.8%	1,304	36.7	1.5
NVB	10,969	-7.5%	(713)	-	2.0

## Top CP có hệ số Beta cao nhất sàn HOSE

Mã	Beta	ROE	EPS	P/E	P/B
TDC	2.99	17.4%	2,235	4.8	0.8
DXG	2.99	5.9%	1,380	9.6	0.6
PET	2.94	8.9%	1,980	10.1	0.9
LDG	2.87	4.6%	592	7.1	0.3
BCG	2.80	5.5%	1,396	4.8	0.3

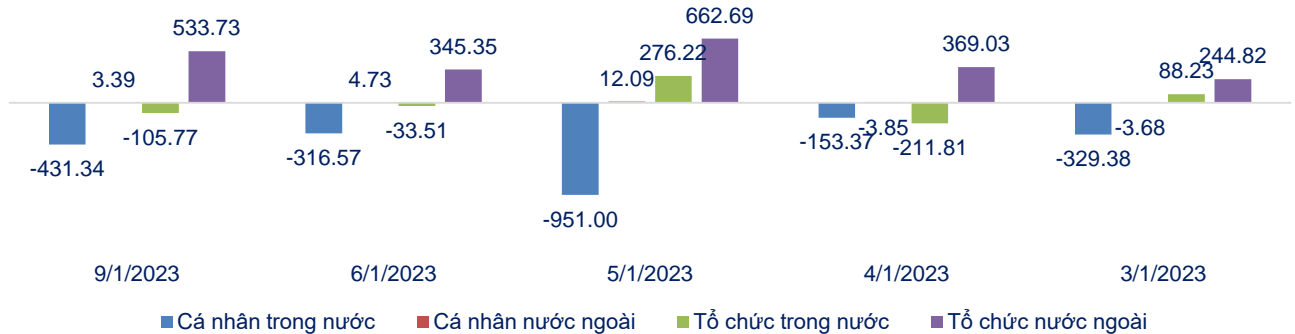
## Top CP có hệ số Beta cao nhất sàn HNX

Mã	Beta	ROE	EPS	P/E	P/B
L14	4.60	26.5%	5,055	10.6	4.5
CEO	3.65	8.8%	1,210	16.6	1.5
APS	3.63	10.4%	1,598	5.8	0.7
API	3.27	22.0%	2,340	3.9	0.8
IDJ	3.24	11.7%	1,309	6.3	0.7



## THỐNG KÊ GIAO DỊCH THEO LOẠI NĐT

Giá trị ròng theo loại hình NĐT 5 phiên gần nhất (tỷ đồng)



## Top Mua ròng Cá nhân trong nước

Mã	GT (tỷ)	ROE	EPS	P/E	P/B
NVL	138.36	6.5%	1,466	9.3	0.6
DGC	23.16	67.9%	15,720	3.7	2.0
FRT	20.11	34.5%	5,327	13.0	4.2
SHB	13.12	21.0%	2,711	3.9	0.8
KDH	11.72	12.6%	1,974	14.1	1.7

## Top Bán ròng Cá nhân trong nước

Mã	GT (tỷ)	ROE	EPS	P/E	P/B
HPG	-82.76	18.5%	3,079	6.3	1.2
CTG	-68.72	15.5%	3,240	8.8	1.3
VCI	-43.20	18.0%	1,589	16.1	1.7
VPB	-34.80	19.2%	2,742	6.9	1.2
MBB	-34.36	25.4%	3,876	4.7	1.1

## Top Mua ròng Cá nhân nước ngoài

Mã	GT (tỷ)	ROE	EPS	P/E	P/B
PDR	1.96	24.2%	3,229	4.6	1.0
HPG	1.44	18.5%	3,079	6.3	1.2
SZC	0.84	15.6%	2,279	12.2	1.9
DXG	0.82	5.9%	1,380	9.6	0.6
VIX	0.78	9.6%	1,287	5.5	0.5

## Top Bán ròng Cá nhân nước ngoài

Mã	GT (tỷ)	ROE	EPS	P/E	P/B
DBC	-3.12	7.2%	1,408	11.2	0.8
SSI	-1.66	14.5%	2,144	8.8	1.3
ASM	-0.64	9.1%	2,148	3.9	0.3
VCG	-0.58	10.7%	2,010	9.1	0.9
VND	-0.54	17.0%	2,092	6.8	1.2

## Top Mua ròng Tổ chức trong nước

Mã	GT (tỷ)	ROE	EPS	P/E	P/B
VPB	34.80	19.2%	2,742	6.9	1.2
MBB	34.61	25.4%	3,876	4.7	1.1
CTG	21.59	15.5%	3,240	8.8	1.3
BAF	17.19	22.9%	2,522	7.0	1.5
BID	11.96	17.5%	3,207	13.0	2.1

## Top Bán ròng Tổ chức trong nước

Mã	GT (tỷ)	ROE	EPS	P/E	P/B
NVL	-146.64	6.5%	1,466	9.3	0.6
FUEVFNVD	-43.94	N/A	N/A	N/A	N/A
FUESSVFL	-38.10	N/A	N/A	N/A	N/A
E1VFN30	-34.75	N/A	N/A	N/A	N/A
SHB	-8.06	21.0%	2,711	3.9	0.8

## Top Mua ròng Tổ chức nước ngoài

Mã	GT (tỷ)	ROE	EPS	P/E	P/B
HPG	86.31	18.5%	3,079	6.3	1.2
CTG	47.20	15.5%	3,240	8.8	1.3
FUEVFNVD	43.38	N/A	N/A	N/A	N/A
FUESSVFL	38.00	N/A	N/A	N/A	N/A
VCI	37.77	18.0%	1,589	16.1	1.7

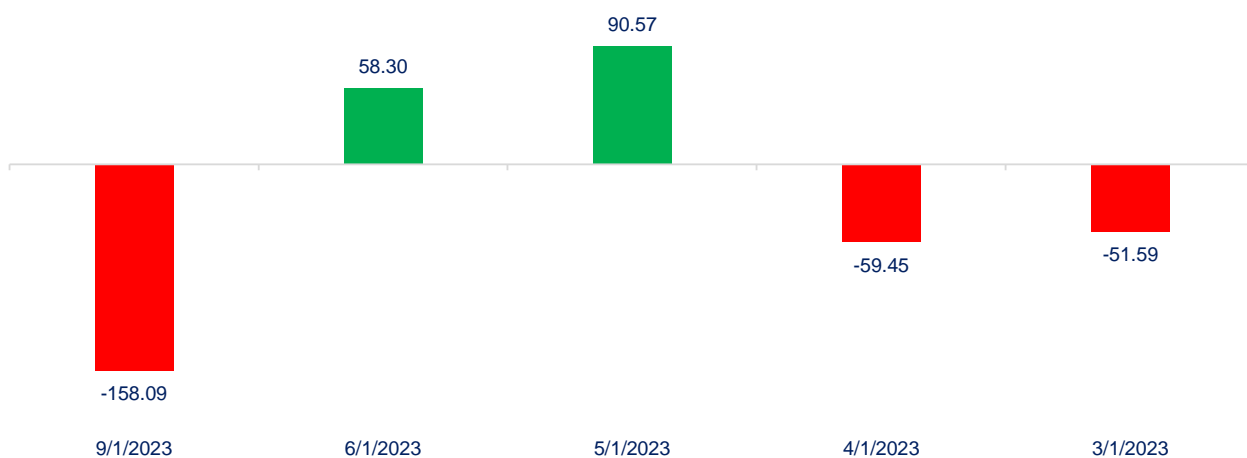
## Top Bán ròng Tổ chức nước ngoài

Mã	GT (tỷ)	ROE	EPS	P/E	P/B
BID	-22.84	17.5%	3,207	13.0	2.1
DGC	-20.99	67.9%	15,720	3.7	2.0
FRT	-17.43	34.5%	5,327	13.0	4.2
KDH	-10.21	12.6%	1,974	14.1	1.7
PVT	-6.99	11.4%	2,556	7.9	0.9

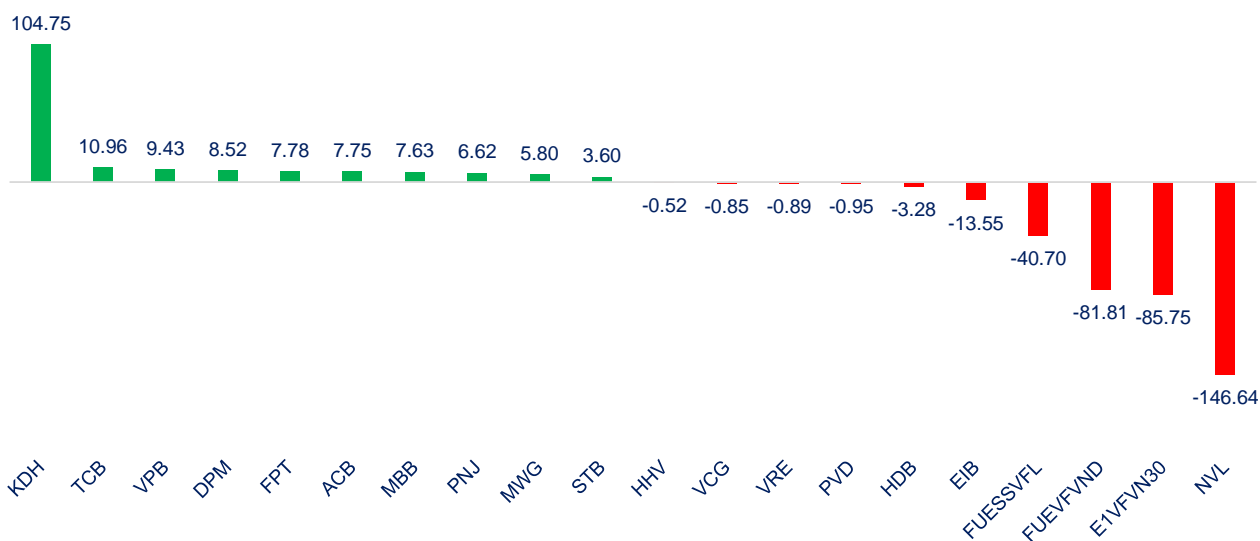


### THỐNG KÊ GIAO DỊCH TỰ DOANH

Giá trị giao dịch ròng của tự doanh trong 5 phiên gần nhất (tỷ đồng)



Top cổ phiếu mua/ bán ròng của tự doanh trên HOSE (tỷ đồng)





Website: [www.shs.com.vn](http://www.shs.com.vn)

Chịu trách nhiệm nội dung:

**Phó phòng: Hồ Ngọc Việt Cường**  
[cuong.hnv2@shs.com.vn](mailto:cuong.hnv2@shs.com.vn)

**Tổ trưởng nghiệp vụ: Phan Tấn Nhật**  
[nhat.pt@shs.com.vn](mailto:nhat.pt@shs.com.vn)

**Chuyên viên: Nguyễn Đình Thắng**  
[thang.nd@shs.com.vn](mailto:thang.nd@shs.com.vn)

Tất cả những thông tin nêu trong báo cáo nghiên cứu này đã được xem xét cẩn trọng, tuy nhiên Công ty Cổ phần Chứng khoán Sài Gòn - Hà Nội (SHS) không chịu bất kỳ một trách nhiệm nào đối với tính chính xác của những thông tin được đề cập đến trong báo cáo. Các quan điểm, nhận định và đánh giá trong báo cáo này là quan điểm cá nhân của các chuyên viên phân tích mà không đại diện cho quan điểm của SHS.

Báo cáo này chỉ nhằm mục tiêu cung cấp thông tin mà không hàm ý khuyên người đọc mua, bán hay nắm giữ chứng khoán. Người đọc chỉ nên sử dụng báo cáo nghiên cứu này như là một nguồn thông tin tham khảo.

SHS có thể có những hoạt động hợp tác kinh doanh với các đối tượng được đề cập đến trong báo cáo này. Người đọc cần lưu ý rằng SHS có thể có những xung đột lợi ích đối với các nhà đầu tư khi thực hiện báo cáo nghiên cứu phân tích này.

Dữ liệu tài chính được cung cấp bởi FiinGroup và Fialda

Mọi thông tin xin vui lòng liên hệ:

### **Phòng Phân tích - Công ty Cổ Phần Chứng khoán Sài Gòn - Hà Nội**

#### **Trụ sở chính tại Hà Nội**

Tầng 1-5, Tòa nhà Unimex Hà Nội,  
Số 41 Ngô Quyền, Hàng Bài,  
Hoàn Kiếm, Hà Nội  
Tel: 84.24.38181888  
Fax: 84.24.38181688  
Email: [contact@shs.com.vn](mailto:contact@shs.com.vn)

#### **Chi nhánh Hồ Chí Minh**

Tầng 1&3, Tòa nhà AS,  
Số 236-238 Nguyễn Công Trứ,  
P.Nguyễn Thái Bình, Q.1, HCM  
Tel: 84.28.39151368  
Fax: 84.28.39151369  
Email: [contact-hcm@shs.com.vn](mailto:contact-hcm@shs.com.vn)

#### **Chi nhánh Đà Nẵng**

Tầng 8, Tòa nhà Thành Lợi 2,  
Số 03 Lê Đình Lý, Phường Vĩnh  
Trung, Quận Thanh Khê, Thành  
phố Đà Nẵng  
Tel: 84.236.3525777  
Fax: 84.236.3525779  
Email: [contact-dn@shs.com.vn](mailto:contact-dn@shs.com.vn)