



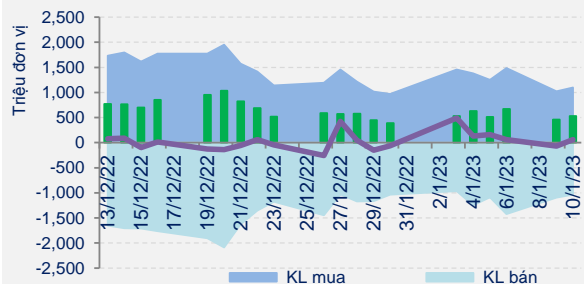
MARKET LENS

Phiên giao dịch ngày: 10/1/2023

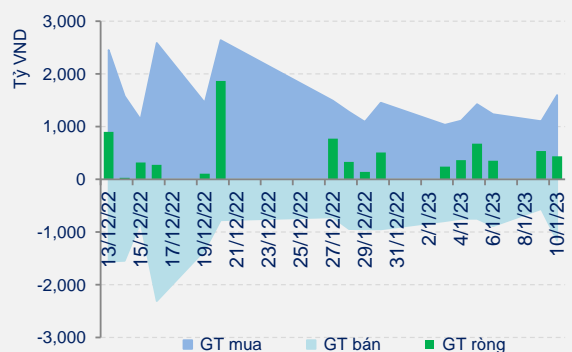
Thống kê thị trường	HOSE	HNX
Index	1,053.35	210.63
% Thay đổi	↓ -0.08%	↑ 0.46%
KLGD (CP)	528,910,751	53,209,680
GTGD (tỷ đồng)	9,705.96	894.23
Tổng cung (CP)	1,039,356,247	84,638,200
Tổng cầu (CP)	1,100,910,512	89,635,200

Giao dịch NĐTNN	HOSE	HNX
KL bán (CP)	34,098,865	208,356
KL mua (CP)	57,346,865	1,237,600
GT mua (tỷ đồng)	1,596.26	30.91
GT bán (tỷ đồng)	1,159.07	3.26
GT ròng (tỷ đồng)	437.19	27.65

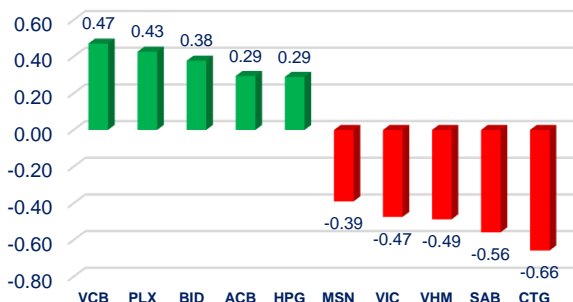
Tương quan cung cầu HOSE



Giá trị Giao dịch NĐTNN HOSE



CÁC CỔ PHIẾU CÓ ẢNH HƯỞNG NHẤT ĐẾN VN-INDEX



DIỄN BIẾN THỊ TRƯỜNG

Thị trường tiếp tục diễn biến giằng co và đi ngang trong phiên hôm nay trong bối cảnh chỉ còn hơn 1 tuần nữa là đến kỳ nghỉ Tết Nguyên đán. Phiên sáng, thị trường điều chỉnh nhẹ nhưng càng về chiều, lực cầu mua lên gia tăng tốt đã thu hẹp đáng kể mức giảm.

Kết phiên hôm nay, VN-Index chỉ còn giảm nhẹ 0,86 điểm (-0,08%) xuống 1,053.35 điểm; HNX-Index tăng 0,96 điểm (+0,46%) lên 210,63 điểm. Độ rộng thị trường nghiêng nhẹ về tích cực với 424 mã tăng, 209 mã tham chiếu, 331 mã giảm.

Một số cổ phiếu vốn hóa lớn đã chống đỡ thị trường trong phiên hôm nay như VCB (+0,5%), PLX (+3,8%), BID (+0,7%), ACB (+1,5%), HPG (+1%). Năm mã kể trên đóng góp 1,884 điểm vào VN-Index.

Càng về cuối phiên, dòng tiền đổ vào nhóm cổ phiếu vốn hóa vừa và nhỏ giúp cho nhóm này quay đầu hồi phục đặc biệt ở nhóm xây dựng và bất động sản. Có thể kể đến các mã như VCG (+6,9%), HHV (+6,9%), HPX (+7%), LCG (+7%)... tăng trần. Các mã khác như DIG (+2%), CEO (+4,7%), HUT (+2,8%), VCR (+0,9%), CII (+2,6%), BCG (+0,5%)... đồng loạt tăng giá.

Cổ phiếu chứng khoán cũng có diễn biến tích cực hơn so với phiên sáng với các mã kết phiên trên tham chiếu như VCI (+1,7%), HCM (+0,7%), MBS (+2,2%), CTS (+0,4%), APS (+1,1%)...

Khối ngoại tiếp tục có một phiên mua ròng với 437,8 tỷ đồng trên sàn HSX. Giá trị mua ròng hôm nay đạt hơn 400 tỷ đồng. HPG là mã được mua ròng mạnh nhất, tới gần 105 tỷ đồng, các chứng chỉ quỹ như FUEVFNVD, E1VFN30 cũng được mua ròng mạnh trong phiên với 56 tỷ đồng và 39 tỷ đồng. Ngược lại, VCB dù là cổ phiếu trụ cột trong phiên hôm nay lại bị bán ròng mạnh nhất, giá trị gần 36 tỷ đồng.

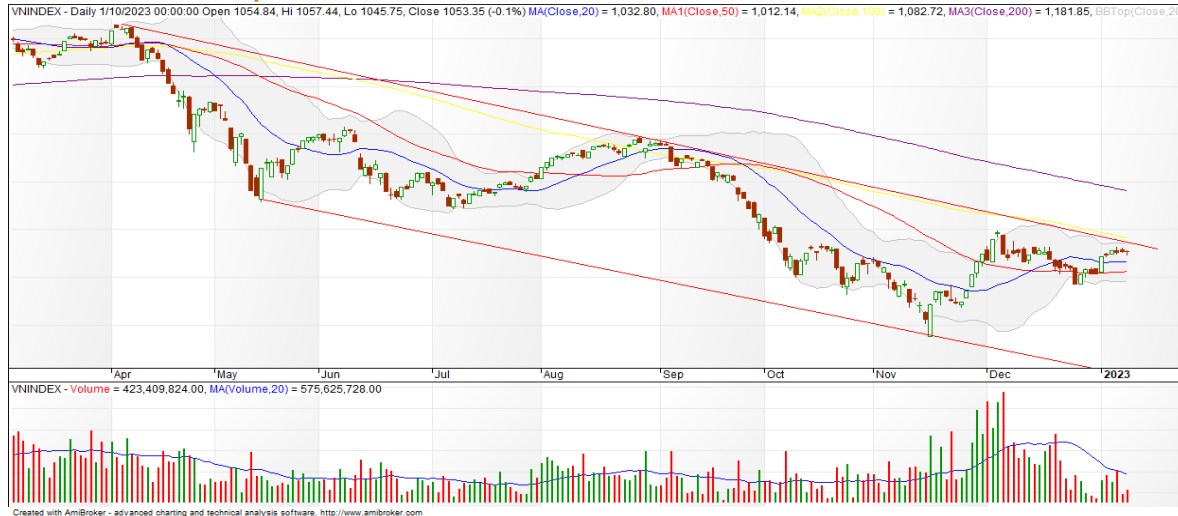
Toàn thị trường phiên hôm nay đạt giá trị giao dịch đạt khoảng 11 ngàn tỷ đồng tương ứng với khối lượng giao dịch 629 triệu cổ phiếu.

Trên thị trường phái sinh, hợp đồng tương lai VN30 tháng 1/2023 phân kỳ so với chỉ số cơ sở VN30 khi tăng trong phiên hôm nay, qua đó thu hẹp mức chênh lệch âm xuống còn -3,93 điểm. Điều này cho thấy là tâm lý của các trader đã trở nên ít tiêu cực hơn đối với xu hướng của thị trường.

MARKET LENS

Phiên giao dịch ngày: 10/1/2023

PHÂN TÍCH KỸ THUẬT



VN-INDEX điều chỉnh nhẹ trong phiên hôm nay. Thanh khoản gia tăng so với phiên trước đó nhưng vẫn thấp hơn mức trung bình 20 phiên gần nhất. Điều này cho thấy là tâm lý nhà đầu tư đang nghiêng về việc nghỉ Tết sớm nên dòng tiền lớn vẫn đang đứng ngoài thị trường.

Với phiên giảm nhẹ hôm nay thì bức tranh kỹ thuật của VN-INDEX vẫn không có gì thay đổi khi chỉ số này kết phiên trên ngưỡng 1.010 điểm (MA50) và cả ngưỡng 1.030 điểm (MA20). Chúng tôi kỳ vọng, trong phiên giao dịch tiếp theo, lực cầu gia tăng có thể giúp cho thị trường hồi phục với mục tiêu tiếp theo là vùng kháng cự trong khoảng 1.080-1.085 điểm (MA100).

NHẬN ĐỊNH THỊ TRƯỜNG

Thị trường tiếp tục có thêm phiên giao dịch với biên độ hẹp và khối lượng thấp khi VNINDEX chốt phiên chỉ giảm -0,86 điểm (-0,08%) và khối lượng giao dịch thấp hơn trung bình 20 phiên. Với việc đóng cửa ở 1.053,35 điểm VNINDEX đang tiến sát chạm kênh kháng cự downtrend trung hạn. Như chúng tôi liên tục nhận định trong các bản tin gần đây, mặc dù thị trường còn đối diện với nhiều rủi ro vĩ mô nhưng thị trường đã phát đi nhiều tín hiệu tích cực, và chúng tôi luôn kỳ vọng VNINDEX sẽ sớm thoát khỏi kênh downtrend trung hạn để chuyển trạng thái vận động sang giai đoạn tích lũy.

Sau phiên giao dịch khởi đầu năm 2023 đầy hứng khởi và đột biến, thị trường tiếp tục duy trì giao dịch trong biên độ hẹp trong những phiên gần đây, VNINDEX tiếp tục duy trì trên đường trung bình động 20 phiên sau phiên break đầu năm và ngày càng vượt xa ngưỡng hỗ trợ 1.000 điểm, hiện tại VNINDEX đã tiệm cận với đường kháng cự của kênh downtrend trung hạn và chỉ cần tiếp tục giao dịch đi ngang hoặc biến động trong biên độ hẹp thêm vài phiên nữa thì VNINDEX hoàn toàn có thể thoát khỏi downtrend, lúc đó cơ hội giải ngân ngắn, trung và dài hạn cũng trở nên đáng tin cậy hơn.

Mặc dù trạng thái vận động của VNINDEX và thị trường đang là tích cực, tuy nhiên thị trường sắp bước vào kỳ nghỉ tết âm lịch và thường nhà đầu tư có tâm lý giảm tỷ trọng cổ phiếu trong danh mục ở khoảng thời gian nghỉ lễ nên vận động của thị trường giai đoạn hiện tại là khá khó lường. Thời gian tới khả năng cao VNINDEX thoát khỏi downtrend và mức độ rủi ro trong giao dịch sẽ giảm, tuy nhiên thời gian còn lại đến kỳ nghỉ lễ tết nguyên đán là không nhiều, chúng tôi cho rằng nhà đầu tư ngắn hạn nên hạn chế giải ngân trong giai đoạn trước lễ.

Với góc nhìn trung - dài hạn, thị trường đang tiến gần tới trạng thái thoát downtrend và cơ hội giải ngân đầu tư trung dài hạn xuất hiện ngày càng nhiều. Nhà đầu tư dài hạn hoàn toàn có thể tiếp tục gia tăng tỷ trọng nắm giữ cổ phiếu trong giai đoạn hiện tại để đón đầu giai đoạn mới tích lũy và bùng nổ của thị trường. Hướng giải ngân nên tập trung vào các cổ phiếu có nền tảng cơ bản tốt, các cổ phiếu dẫn đầu ngành và vẫn duy trì được tăng trưởng lợi nhuận và tiếp tục có kỳ vọng tăng trưởng trong năm tới và tận dụng các phiên thị trường điều chỉnh giảm điểm để giải ngân.

Quý nhà đầu tư có thể tham khảo danh mục cổ phiếu khuyến nghị của chúng tôi để có quyết định hợp lý.



MARKET LENS

Phiên giao dịch ngày: 10/1/2023

DANH SÁCH CỔ PHIẾU THEO DÕI

MÃ	Giá hiện tại (1.000đ)	Vùng mua dự kiến (1.000 đ)	Giá mục tiêu (1.000 đ)	Giá dừng lỗ (1.000đ)	Thông số cơ bản			Điều kiện giải ngân
					P/E	T.trường Doanh thu	T.trường Lợi nhuận	
DPM	42.10	41-43	51-53	37	2.7	37.6%	61.4%	Theo dõi chờ giải ngân
EVF	8.65	7.6-8.2	10-10.5	7	8.3	0.0%	-12.0%	Theo dõi chờ giải ngân
CLX	13.20	12.2-12.9	16.5-17.5	11	5.9	80.5%	78.2%	Theo dõi chờ giải ngân
IDC	35.20	33-34.5	45-47	30	5.5	127.9%	150.5%	Theo dõi chờ giải ngân
HCM	22.45	21.5-23	28-29	20	10.7	-30.6%	-48.2%	Theo dõi chờ giải ngân
DPR	53.90	54-55.5	67-68	50	4.7	13.3%	23.8%	Theo dõi chờ giải ngân
ACB	23.45	22-23.5	29-30	21	6.7	0.0%	70.6%	Theo dõi chờ giải ngân
HT1	11.70	11-11.7	14-14.5	10	17.4	117.6%	284.9%	Theo dõi chờ giải ngân
DBC	15.90	15-16.2	21-22	14	11.3	33.0%	49.5%	Theo dõi chờ giải ngân
GMD	47.95	46-48.5	57-59	43	14.5	36.1%	92.9%	Theo dõi chờ giải ngân

DANH SÁCH KHUYẾN NGHỊ ĐANG MỞ

Ngày mở vị thế	MÃ	Giá hiện tại (1.000đ)	Giá mua (1.000đ)	Giá mục tiêu (1.000 đ)	Giá dừng lỗ (1.000đ)	Hiệu quả đầu tư (%)	Cập nhật Vị thế/trạng thái
18/11/2022	PVS	22.80	17.50	26-28	22	30.29%	Nắm giữ
25/11/2022	PVT	20.80	17.70	24-26	20.5	17.51%	Nắm giữ
5/12/2022	LPB	14.45	12.40	15-15.5	13	16.53%	Nắm giữ
28/12/2022	DPG	29.95	26.55	33-35	28	12.81%	Nắm giữ
1/3/2023	ANV	27.75	23.20	30-31	26	19.61%	Nắm giữ
1/4/2023	IDC	35.20	35.00	45-47	32	0.57%	Nắm giữ
1/6/2023	CLX	13.20	13.10	16.5-17	12	0.75%	Nắm giữ
1/10/2023	ACB	23.45	23.10	29-30	21	1.52%	Giải ngân giá 23.1
1/10/2023	EVF	8.65	8.23	10-10.5	7.4	5.10%	Giải ngân giá 8.23



TIN VĨ MÔ

Thành phố trực thuộc TW duy nhất giải ngân vốn đầu tư công trên 70% trong năm 2022

Theo Bộ Tài chính, tỷ lệ ước giải ngân vốn đầu tư công 12 tháng năm 2022 đạt 67,27% kế hoạch. Trong đó, chỉ có 1 thành phố trực thuộc TW giải ngân vốn đầu tư công trên 70% trong năm 2022. Đó là Hải Phòng.

Lộ diện top 5 địa phương có kim ngạch xuất khẩu cao nhất cả nước năm 2022

Báo cáo mới nhất của Tổng cục Hải quan về tình hình xuất, nhập khẩu năm 2022 đã công bố 5 địa phương có kim ngạch xuất khẩu cao nhất cả nước. Trong đó, địa phương đứng đầu cả nước ghi nhận kim ngạch xuất khẩu cả năm 2022 đạt 47,5 tỷ USD. Đó là Thành phố Hồ Chí Minh.

Thị trường bán lẻ dự báo sẽ sôi động trong năm 2023

Mặc dù kinh tế năm 2023 được nhận định là đối mặt với nhiều khó khăn nhưng dự báo đây sẽ là năm phục hồi của ngành bán lẻ sau dịch COVID-19.

Cao điểm Tết Nguyên đán Quý Mão, sân bay Nội Bài đón 580 lượt chuyến bay

Dự kiến, lượng hành khách qua Cảng Hàng không quốc tế Nội Bài dịp Tết Nguyên đán Quý Mão 2023 tiếp tục tăng cao trở lại sau 2 năm dịch COVID-19, trong ngày cao điểm nhất sẽ có khoảng 580 lượt chuyến bay (400 chuyến bay quốc nội và 180 chuyến bay quốc tế, với 104.000 lượt hành khách (78.000 lượt khách nội địa và 26.000 lượt khách quốc tế). Tuy nhiên, mức tăng này chưa vượt quá đợt cao điểm hè 2022 (634 lượt chuyến bay, với 106.000 lượt khách ngày cao điểm).

Xuất khẩu sắt thép của Việt Nam ghi nhận tín hiệu phục hồi

Mặc dù vẫn còn đối diện với nhiều thách thức, song tín hiệu tích cực hơn đối với ngành sắt thép vào cuối năm, cùng kỳ vọng về sự phục hồi nhu cầu tại một số quốc gia châu Á trong thời gian tới, sẽ hỗ trợ cho ngành thép trong nước.

IMF đánh giá cao chính sách của Việt Nam trong ổn định kinh tế vĩ mô

Trung Quốc đã chính thức mở Chiều 9/1, tại Trụ sở Trung ương Đảng, Ủy viên Bộ Chính trị, Trưởng ban Kinh tế Trung ương Trần Tuấn Anh đã tiếp Đoàn công tác của Quỹ Tiền tệ Quốc tế (IMF) do bà Antoinette Sayeh, Phó Tổng Giám đốc làm Trưởng đoàn. cửa thị trường hàng không quốc tế từ ngày 8/1. Các hãng hàng không Việt Nam đã sẵn sàng khôi phục lại đường bay thường lệ bình thường với nước này, chỉ còn chờ nhà chức trách nước bạn thông báo đường bay, giờ bay được khôi phục lại.

Đến năm 2030, thu nhập bình quân đầu người khoảng 7.500 USD

Chiều 9/1, với trên 90% đại biểu tán thành, Quốc hội thông qua Nghị quyết về Quy hoạch tổng thể quốc gia thời kỳ 2021 - 2030, tầm nhìn đến năm 2050.



TIN CHỨNG KHOÁN

Trí Việt (TVC) họp Đại hội cổ đông bất thường nhằm kiện toàn nhân sự HĐQT sau khi ông Phạm Thanh Tùng bị bắt

Động thái triệu tập ĐHĐCĐ bất thường của Trí Việt diễn ra sau khi tập đoàn này trải qua nhiều biến động tại thượng tầng thời gian qua.

Sau khi hạ chỉ tiêu lợi nhuận năm 2022, Petrolimex (PLX) bất ngờ báo lãi trước thuế quý 4 gần 1.500 tỷ

Trước đó, Petrolimex đã điều chỉnh kế hoạch kinh doanh năm 2022 với chỉ tiêu doanh thu tăng từ 186.000 tỷ đồng lên 240.000 tỷ đồng nhưng LNTT lại giảm đến 90% từ 3.060 tỷ đồng xuống còn 300 tỷ đồng.

Tập đoàn Xây dựng Hoà Bình nói gì về cuộc họp HĐQT vào ngày 10/1 do nhóm ông Dương Văn Hùng định tổ chức?

Trước đó, nhóm thành viên Hội đồng quản trị độc lập mà đại diện là ông Dương Văn Hùng đã tổ chức buổi gặp mặt báo chí vào ngày 5/1. Nhóm cổ đông này nhắc đến việc tổ chức họp HĐQT vào ngày 10/1.

Một giao dịch trong nửa đầu năm 2022 từng định giá Vingroup 30 tỷ USD

Vingroup đã phát hành 625 triệu USD trái phiếu có thể hoán đổi thành cổ phần của Vingroup Singapore, với tỷ lệ hoán đổi tương đương mức định giá 30 tỷ USD.

Công bố lợi nhuận năm 2022 đạt 1.181 tỷ đồng, Hoàng Anh Gia Lai phá "dóp" lỗ và lợi nhuận "bèo bọt" suốt 7 năm qua

Ngày 09/01/2023, công ty cổ phần tập đoàn Hoàng Anh Gia Lai (HAGL) đã công bố kết quả kinh doanh năm 2022.

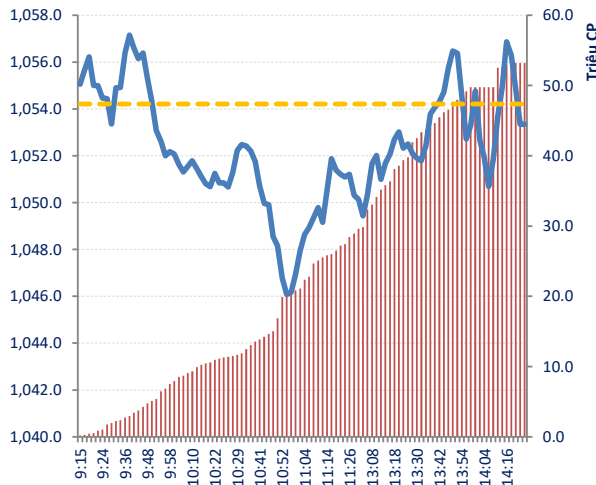
Loạt DN biến động nhân sự thượng tầng ngay đầu năm 2023: Lãnh đạo Eximbank từ nhiệm, Bamboo Airways, Thaiholdings, VivaLand... đồng loạt đón sếp mới

Xây dựng Hòa Bình, FLC, Thaiholdings, Viva Land...hay các nhà băng Eximbank, SeABank liên tiếp thay đổi và bổ nhiệm mới lãnh đạo cấp cao trong những ngày đầu năm.

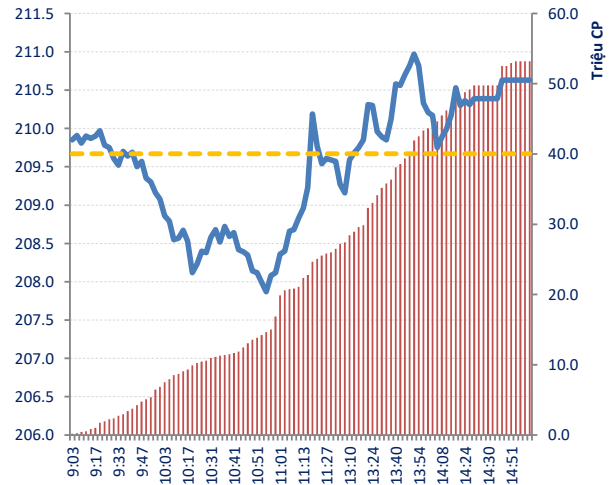


THỐNG KÊ GIAO DỊCH

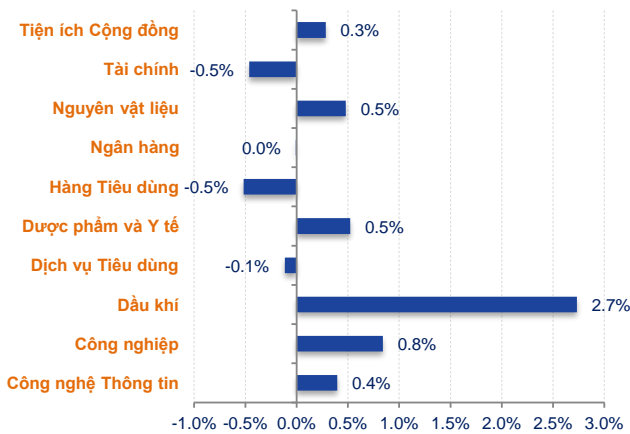
KLGD và VN-Index trong phiên



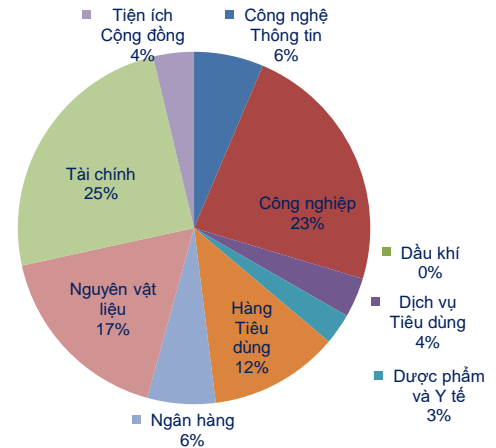
KLGD và HNX-Index trong phiên



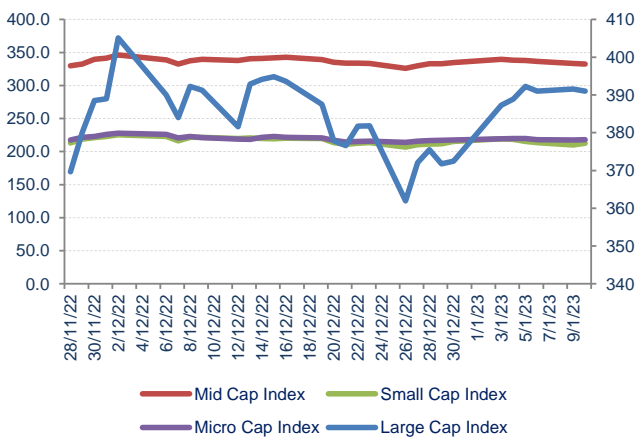
Biến động giá phân theo nhóm Ngành



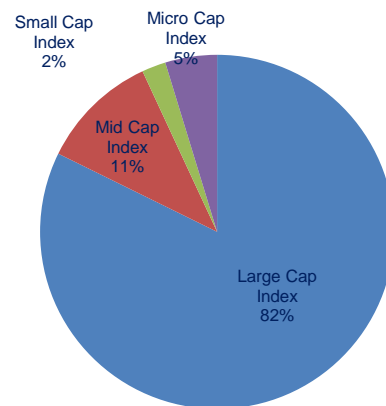
Giá trị giao dịch phân theo nhóm Ngành



Chuỗi Index theo nhóm vốn hóa



Giá trị giao dịch theo nhóm vốn hóa



Nhóm vốn hóa được phân loại bởi StoxPlus:

Large Cap: Vốn hóa trên 5000 tỷ Small Cap: Vốn hóa từ 500 - 1000 tỷ
 Mid Cap: Vốn hóa từ 1000 - 5000 tỷ Micro Cap: Vốn hóa dưới 500 tỷ



HOSE

HNX

Top 5 CP NĐT nước ngoài mua và bán nhiều nhất

TT	Mã CK	KL mua ròng	Mã CK	KL bán ròng	TT	Mã CK	KL mua ròng	Mã CK	KL bán ròng
1	HPG	5,303,500	VCB	404,300	1	IDC	465,900	PGT	77,400
2	FUESSVFL	2,504,700	DXG	398,400	2	TNG	166,400	ONE	34,300
3	FUEVFNND	2,430,200	NLG	390,000	3	SHS	156,100	BCC	12,100
4	E1VFN30	2,133,300	KBC	357,400	4	PVS	133,800	MBS	9,620
5	PVD	1,521,200	DCM	330,300	5	CEO	87,700	PGS	800

Top 5 CP có KLGD lớn nhất trong ngày

Mã	Giá TC (*)	Giá đóng	%	KLGD	Mã	Giá TC (*)	Giá đóng	%	KLGD
LPB	14.25	14.45	↑ 1.40%	46,640,920	SHS	8.90	8.90	→ 0.00%	10,440,421
HPG	19.60	19.80	↑ 1.02%	27,271,100	CEO	19.30	20.20	↑ 4.66%	6,884,540
EIB	28.80	28.10	↓ -2.43%	23,970,200	NRC	4.40	4.80	↑ 9.09%	3,055,136
VPB	18.85	18.70	↓ -0.80%	18,155,000	HUT	14.30	14.70	↑ 2.80%	3,035,608
SHB	10.50	10.50	→ 0.00%	16,259,065	DNP	23.70	23.70	→ 0.00%	2,863,377

Top 5 CP tăng giá nhiều nhất trong ngày

Mã	Giá TC (*)	Giá đóng	+/-	%	Mã	Giá TC (*)	Giá đóng	+/-	%
HPX	5.02	5.37	0.35	↑ 6.97%	SEB	46.00	50.60	4.60	↑ 10.00%
ADG	22.95	24.55	1.60	↑ 6.97%	POT	19.00	20.90	1.90	↑ 10.00%
LCG	8.05	8.61	0.56	↑ 6.96%	CX8	6.00	6.60	0.60	↑ 10.00%
DRH	4.89	5.23	0.34	↑ 6.95%	TSB	27.10	29.80	2.70	↑ 9.96%
FCN	10.10	10.80	0.70	↑ 6.93%	CLM	48.20	53.00	4.80	↑ 9.96%

Top 5 CP giảm giá nhiều nhất trong ngày

Mã	Giá TC (*)	Giá đóng	+/-	%	Mã	Giá TC (*)	Giá đóng	+/-	%
AGM	8.94	8.32	-0.62	↓ -6.94%	DPC	14.00	12.60	-1.40	↓ -10.00%
TPC	7.20	6.71	-0.49	↓ -6.81%	VNC	39.60	35.70	-3.90	↓ -9.85%
HTL	17.75	16.55	-1.20	↓ -6.76%	VNT	75.00	67.90	-7.10	↓ -9.47%
HTV	11.85	11.05	-0.80	↓ -6.75%	PCE	23.40	21.20	-2.20	↓ -9.40%
LEC	5.81	5.43	-0.38	↓ -6.54%	CET	3.30	3.00	-0.30	↓ -9.09%

(*) Giá điều chỉnh



CHỈ SỐ TÀI CHÍNH

Top KLGD lớn nhất HOSE

Mã	KLGD	ROE	EPS	P/E	P/B
LPB	46,640,920	23.0%	2,952	4.8	1.1
HPG	27,271,100	18.5%	3,079	6.4	1.2
EIB	23,970,200	14.5%	2,223	13.0	1.8
VPB	18,155,000	19.2%	2,742	6.9	1.2
SHB	16,259,065	21.0%	2,711	3.9	0.8

Top KLGD lớn nhất HNX

Mã	KLGD	ROE	EPS	P/E	P/B
SHS	10,440,421	25.5%	989	9.0	0.8
CEO	6,884,540	8.8%	1,210	15.9	1.4
NRC	3,055,136	20.5%	2,838	1.6	0.3
HUT	3,035,608	7.5%	886	16.1	1.3
DNP	2,863,377	0.1%	46	511.3	0.7

Top Đột biến giá HOSE

Mã	+/-%	ROE	EPS	P/E	P/B
HPX	↑ 7.0%	7.3%	855	5.9	0.4
ADG	↑ 7.0%	14.4%	1,926	11.9	1.6
LCG	↑ 7.0%	7.4%	982	8.2	0.6
DRH	↑ 7.0%	1.4%	191	25.6	0.4
FCN	↑ 6.9%	1.7%	346	29.2	0.5

Top Đột biến giá HNX

Mã	+/-%	ROE	EPS	P/E	P/B
SEB	↑ 10.0%	31.4%	5,935	7.8	2.4
POT	↑ 10.0%	4.9%	815	23.3	1.2
CX8	↑ 10.0%	2.9%	360	16.7	0.5
TSB	↑ 10.0%	4.2%	493	55.0	2.3
CLM	↑ 10.0%	91.9%	27,438	1.8	1.1

Top KLGD NĐT nước ngoài mua ròng HOSE

Mã	KL mua	ROE	EPS	P/E	P/B
HPG	5,303,500	18.5%	3,079	6.4	1.2
FUESSVFL	2,504,700	N/A	N/A	N/A	N/A
FUEVFVND	2,430,200	N/A	N/A	N/A	N/A
E1VFN30	2,133,300	N/A	N/A	N/A	N/A
PVD	1,521,200	-0.7%	(180)	-	0.7

Top KLGD NĐT nước ngoài mua ròng HNX

Mã	KL mua	ROE	EPS	P/E	P/B
IDC	465,900	36.2%	6,373	5.4	1.8
TNG	166,400	19.2%	2,958	4.8	0.8
SHS	156,100	25.5%	989	9.0	0.8
PVS	133,800	3.9%	1,045	21.8	0.8
CEO	87,700	8.8%	1,210	15.9	1.4

Top Vốn hóa HOSE

Mã	Vốn hóa	ROE	EPS	P/E	P/B
VCB	411,256	22.0%	5,582	15.6	3.2
VHM	218,589	23.5%	7,265	6.9	1.6
VIC	209,766	0.6%	214	256.7	1.5
BID	207,399	17.5%	3,207	12.8	2.1
GAS	200,008	23.9%	7,058	14.8	3.4

Top Vốn hóa HNX

Mã	Vốn hóa	ROE	EPS	P/E	P/B
KSF	20,730	6.8%	1,475	46.8	3.1
THD	14,350	12.6%	2,214	18.5	2.4
IDC	11,418	36.2%	6,373	5.4	1.8
PVI	11,150	3.8%	1,304	36.5	1.4
NVB	11,025	-7.5%	(713)	-	2.0

Top CP có hệ số Beta cao nhất sàn HOSE

Mã	Beta	ROE	EPS	P/E	P/B
NHA	2.65	0.6%	65	174.9	1.1
HSG	2.62	2.2%	421	29.7	0.7
NKG	2.62	12.4%	2,821	4.6	0.6
LDG	2.62	4.6%	592	7.0	0.3
DXG	2.61	5.9%	1,380	9.2	0.5

Top CP có hệ số Beta cao nhất sàn HNX

Mã	Beta	ROE	EPS	P/E	P/B
L14	4.29	26.5%	5,055	9.9	4.2
APS	3.72	10.4%	1,598	5.8	0.7
CEO	3.46	8.8%	1,210	15.9	1.4
API	3.38	22.0%	2,340	3.8	0.8
IDJ	3.06	11.7%	1,309	6.2	0.7



Website: www.shs.com.vn

Chịu trách nhiệm nội dung:

Phó phòng: Hồ Ngọc Việt Cường
cuong.hnv2@shs.com.vn

Tổ trưởng nghiệp vụ: Phan Tấn Nhật
nhat.pt@shs.com.vn

Chuyên viên: Nguyễn Đình Thắng
thang.nd@shs.com.vn

Tất cả những thông tin nêu trong báo cáo nghiên cứu này đã được xem xét cẩn trọng, tuy nhiên Công ty Cổ phần Chứng khoán Sài Gòn - Hà Nội (SHS) không chịu bất kỳ một trách nhiệm nào đối với tính chính xác của những thông tin được đề cập đến trong báo cáo. Các quan điểm, nhận định và đánh giá trong báo cáo này là quan điểm cá nhân của các chuyên viên phân tích mà không đại diện cho quan điểm của SHS.

Báo cáo này chỉ nhằm mục tiêu cung cấp thông tin mà không hàm ý khuyên người đọc mua, bán hay nắm giữ chứng khoán. Người đọc chỉ nên sử dụng báo cáo nghiên cứu này như là một nguồn thông tin tham khảo.

SHS có thể có những hoạt động hợp tác kinh doanh với các đối tượng được đề cập đến trong báo cáo này. Người đọc cần lưu ý rằng SHS có thể có những xung đột lợi ích đối với các nhà đầu tư khi thực hiện báo cáo nghiên cứu phân tích này.

Dữ liệu tài chính được cung cấp bởi FiinGroup và Fialda

Mọi thông tin xin vui lòng liên hệ:

Phòng Phân tích - Công ty Cổ Phần Chứng khoán Sài Gòn - Hà Nội

Trụ sở chính tại Hà Nội

Tầng 1-5, Tòa nhà Unimex Hà Nội,
Số 41 Ngô Quyền, Hàng Bài,
Hoàn Kiếm, Hà Nội
Tel: 84.24.38181888
Fax: 84.24.38181688
Email: contact@shs.com.vn

Chi nhánh Hồ Chí Minh

Tầng 1&3, Tòa nhà AS,
Số 236-238 Nguyễn Công Trứ,
P.Nguyễn Thái Bình, Q.1, HCM
Tel: 84.28.39151368
Fax: 84.28.39151369
Email: contact-hcm@shs.com.vn

Chi nhánh Đà Nẵng

Tầng 8, Tòa nhà Thành Lợi 2,
Số 03 Lê Đình Lý, Phường Vĩnh
Trung, Quận Thanh Khê, Thành
phố Đà Nẵng
Tel: 84.236.3525777
Fax: 84.236.3525779
Email: contact-dn@shs.com.vn