

MARKET LENS

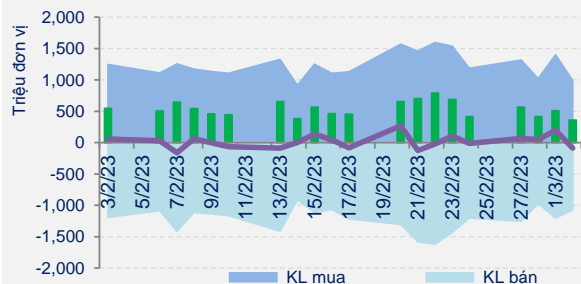
Phiên giao dịch ngày:

2/3/2023

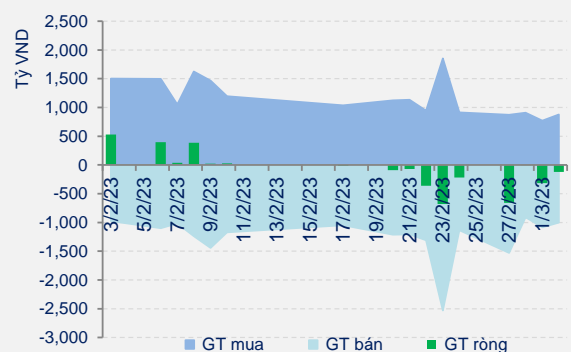
Thống kê thị trường	HOSE	HNX
Index	1,037.61	206.14
% Thay đổi	↓ -0.28%	↓ -0.33%
KLGD (CP)	356,666,529	40,143,216
GTGD (tỷ đồng)	6,360.51	595.32
Tổng cung (CP)	1,075,303,794	95,058,300
Tổng cầu (CP)	985,850,751	73,036,800

Giao dịch NĐTNN	HOSE	HNX
KL bán (CP)	36,911,383	183,918
KL mua (CP)	32,942,783	235,652
GT mua (tỷ đồng)	879.50	5.49
GT bán (tỷ đồng)	999.91	3.78
GT ròng (tỷ đồng)	(120.41)	1.71

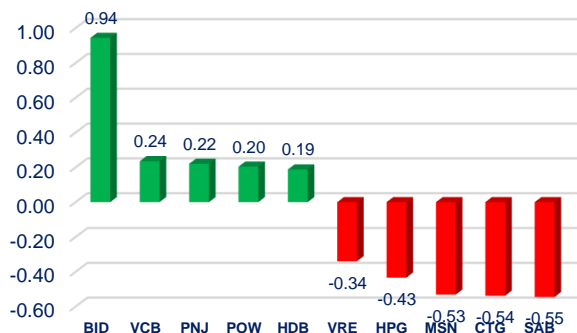
Tương quan cung cầu HOSE



Giá trị Giao dịch NĐTNN HOSE



CÁC CỔ PHIẾU CÓ ẢNH HƯỞNG NHẤT ĐẾN VN-INDEX



DIỄN BIẾN THỊ TRƯỜNG

Thị trường điều chỉnh nhẹ trong phiên hôm nay với thanh khoản cũng có sự suy giảm. VN-Index kết phiên giảm 2,94 điểm (-0,28%) xuống 1.037,61 điểm, HNX-Index giảm 0,69 điểm (-0,33%) xuống 206,14 điểm. Thanh khoản toàn thị trường tiếp tục ở mức thấp với giá trị giao dịch chỉ đạt hơn 7,1 ngàn tỷ đồng.

BID là mã trụ chủ lực cho thị trường với mức tăng 1,6% và kéo VN-Index tăng 0,951 điểm. Tuy vậy, các cổ phiếu khác thuộc nhóm ngân hàng lại không tích cực bằng. Phân nửa cổ phiếu nhóm ngân hàng giảm điểm, trong đó có thể kể như VPB (-0,9%), TCB (-0,4%), ACB (-0,4%), CTG (-1,6%), MBB (-1,4%), SSB (-0,2%), MSB (-0,4%), TPB (-0,8%)...

Nhóm cổ phiếu chứng khoán là một trong những nhóm tiêu cực nhất phiên hôm nay. 18/25 mã giảm giá. Tuy nhiên, trong số những cổ phiếu tăng có VIG (+10%) thậm chí tăng trần. VIG đang lên kế hoạch trình cổ đông phương án chào bán 50 triệu cp riêng lẻ với giá 12.000 đồng/cp để huy động số tiền 600 tỷ đồng.

Nhìn chung tình trạng phân hóa diễn ra rộng trên toàn thị trường. Lực mua và lực bán cũng khá cân bằng. Tại thời điểm kết phiên, toàn thị trường ghi nhận 371 mã tăng và 411 mã giảm giá. Như vậy, độ rộng thị trường nghiêng nhẹ về tiêu cực.

Khối ngoại tiếp tục chuỗi ngày bán ròng, giá trị bán ròng trên HOSE là 120,16 tỷ đồng. VHM, VCB, MSN là ba cổ phiếu chịu áp lực bán mạnh từ khối ngoại với giá trị ròng lần lượt đạt 34,6, 27,9 và 22,7 tỷ đồng.

Trên thị trường phái sinh, bên short tiếp tục chiếm ưu thế trước bên long với việc hợp đồng tương lai VN30 tháng 3/2023 giảm mạnh hơn chỉ số cơ sở VN30, qua đó nới rộng mức chênh lệch âm lên thành 4,73 điểm. Điều này cho thấy là tâm lý của các trader đang tỏ ra tiêu cực hơn về xu hướng của thị trường trong ngắn hạn.

MARKET LENS

Phiên giao dịch ngày: 2/3/2023

PHÂN TÍCH KỸ THUẬT



VN-INDEX điều chỉnh nhẹ trong phiên hôm nay với thanh khoản suy giảm so với phiên hồi phục trước đó và tiếp tục thấp hơn mức trung bình của 20 phiên gần nhất. Kết hợp với diễn biến phiên hôm nay thì có thể thấy là nhà đầu tư đang khá lưỡng lự ở thời điểm hiện tại khiến cho dòng tiền trở nên suy yếu rõ nét.

Với phiên điều chỉnh nhẹ hôm nay thì bức tranh kỹ thuật của VN-INDEX vẫn chưa có gì thay đổi khi mà chỉ số tiếp tục kết phiên trên ngưỡng 1.035 điểm (MA100), nhưng vẫn kết phiên dưới ngưỡng 1.055 điểm (MA20-50). Chúng tôi kỳ vọng, lực cầu được cải thiện trong các phiên tiếp theo có thể giúp cho VN-Index quay trở lại xu hướng hồi phục để hướng đến ngưỡng kháng cự kể trên.

NHẬN ĐỊNH THỊ TRƯỜNG

Đà phục hồi của thị trường đã chứng lại và suy yếu trong phiên hôm nay khi Vnindex không thể có thêm một phiên tăng điểm. Kết thúc phiên Vnindex giảm nhẹ -2,94 điểm (-0,28%) và đóng cửa ở 1037,61 điểm với khối lượng dao động tiếp tục giảm sâu theo xu hướng cạn kiệt dần. Với điểm số hiện tại Vnindex gần như không thay đổi trạng thái vận động so với phiên trước đó là thoát khỏi kênh downtrend trung hạn nhưng vẫn chưa trở lại kênh hồi phục ngắn hạn. Với trạng thái hiện tại rõ ràng thị trường đang trong khu vực diễn biến không thực sự tích cực, xu hướng hồi phục đang yếu dần và có thể đà phục hồi sẽ dừng lại. Xét về xu hướng ngắn hạn thị trường đang trong khu vực rủi ro cao và có nguy cơ thoát khỏi kênh hồi phục để trở lại xu hướng downtrend trung hạn, trong trường hợp tích cực hơn thì có thể Vnindex sẽ dần tiến tới trạng thái tích lũy, các cơ hội đầu tư ngắn hạn sẽ không xuất hiện nhiều trong giai đoạn hiện tại.

Với góc nhìn trung - dài hạn chúng tôi nhận định Vnindex đã hình thành đáy quanh vùng 920-950 điểm và sau đó là quá trình hồi phục kỹ thuật với biên độ rộng, giai đoạn hiện tại có thể Vnindex đang dần tiến đến khu vực cân bằng để tích lũy cạn kiệt khi khối lượng dao động toàn thị trường đang có xu hướng giảm thấp trong giai đoạn hiện tại và một số cổ phiếu trụ cột đặc biệt dòng Bank biến động không nhiều. Thị trường cần một giai đoạn tích lũy khá dài trước khi hình thành một uptrend mới. Về vĩ mô trong ngắn hạn những tín hiệu giảm lãi suất của các NHTM là tín hiệu tích cực nhưng không thực sự tin cậy, ẩn số đối với thị trường trái phiếu doanh nghiệp là chưa thể định lượng và tiềm ẩn nhiều rủi ro, Kinh tế toàn cầu vẫn đang trong giai đoạn khó khăn với nguy cơ suy thoái kinh tế, lạm phát vẫn cao và lãi suất tiếp tục tăng, cuộc xung đột Nga - Ukraine có xu hướng leo thang tiếp tục gây bất ổn cho kinh tế toàn cầu. Với trạng thái tích lũy dần như hiện tại của thị trường sẽ phù hợp với các nhà đầu tư trung - dài hạn với chiến lược giải ngân dần.

Về ngắn hạn thị trường đang không cho thấy có nhiều cơ hội giải ngân do xu hướng Vnindex có vẻ như đang dần đi vào khu vực tích lũy với biên độ hẹp dần, biến động ngắn hạn không lớn sẽ gây khó khăn với việc dao động ngắn hạn. Cơ hội giải ngân chủ yếu dành cho nhà đầu tư trung - dài hạn với chiến lược tích lũy dần cổ phiếu, mục tiêu giải ngân nên hướng tới các nhóm cổ phiếu đầu ngành, các cổ phiếu đang tích lũy và không bị điều chỉnh sâu, có kỳ vọng kết quả kinh doanh tiếp tục tăng trưởng trong năm nay. Chiến lược giải ngân trung - dài hạn nên là giải ngân dần theo xu hướng điều chỉnh của thị trường.

Quý nhà đầu tư có thể tham khảo các mã cổ phiếu trong danh mục khuyến nghị đính kèm để có lựa chọn phù hợp!



MARKET LENS

Phiên giao dịch ngày:

2/3/2023

DANH SÁCH CỔ PHIẾU THEO DÕI

MÃ	Giá hiện tại (1.000đ)	Vùng mua dự kiến (1.000 đ)	Giá mục tiêu (1.000 đ)	Giá dừng lỗ (1.000đ)	Thông số cơ bản			Điều kiện giải ngân
					P/E	T.trường Doanh thu TTM	T.trường Lợi nhuận TTM	
FRT	70.90	69-73	85-87	64	21.5	34.1%	-12.0%	Theo dõi chờ giải ngân
LPB	14.40	12-13	17-18	11	5.1		57.0%	Theo dõi chờ giải ngân
SZC	27.20	23-27	34-36	22	13.8	20.4%	-39.0%	Theo dõi chờ giải ngân
CSV	27.55	24-27	38-40	22	3.4	33.5%	68.8%	Theo dõi chờ giải ngân
DPG	28.60	24-26.5	33-35	22	4.6	30.4%	15.0%	Theo dõi chờ giải ngân
DCM	24.00	20-23	30-31	19	3.0	61.3%	134.5%	Theo dõi chờ giải ngân
ANV	30.80	25-28	34-35	23	5.8	40.1%	423.3%	Theo dõi chờ giải ngân
HDG	30.00	24-28	33-34	23	6.5	-3.6%	2.2%	Theo dõi chờ giải ngân
PLC	31.70	25-28	33-34	23	19.2	25.2%	-23.6%	Theo dõi chờ giải ngân
DGC	51.00	46-49	62-63	43	3.4	51.2%	133.1%	Theo dõi chờ giải ngân
PVT	21.05	20-21.5	25-26	19	7.9	21.3%	30.6%	Theo dõi chờ giải ngân

DANH SÁCH KHUYẾN NGHỊ ĐANG MỞ

Ngày mở vị thể	MÃ	Giá hiện tại (1.000đ)	Giá mua (1.000đ)	Giá mục tiêu (1.000 đ)	Giá dừng lỗ (1.000đ)	Hiệu quả đầu tư (%)	Cập nhật Vị thể/trạng thái
18/11/2022	PVS	26.70	17.50	28-30	25	52.57%	Nắm giữ
1/2/2023	BCM	84.00	84.00	110	81	0.00%	Nắm giữ
16/2/2023	POW	12.70	12.10	16-16.5	12	4.96%	Nắm giữ



TIN VĨ MÔ

Bình Định đang chuẩn bị mọi điều kiện đón dự án thép 53.500 tỷ đồng

Chủ tịch UBND tỉnh Bình Định Phạm Anh Tuấn cho biết: Tỉnh ủng hộ dự án thép, vấn đề còn lại là đánh giá tác động môi trường, môi trường ổn thì sẽ tiến hành làm. Bình Định nêu quan điểm rõ ràng là không đánh đổi môi trường lấy lợi ích kinh tế.

4 tỉnh phía bắc đối thoại với doanh nghiệp để khởi thông hoạt động xuất, nhập khẩu

“Tháo gỡ khó khăn cho doanh nghiệp trong hoạt động xuất nhập khẩu tại 4 tỉnh, thành phố: Hải Phòng, Quảng Ninh, Hải Dương và Hưng Yên” là chủ đề của Hội nghị đối thoại do Liên đoàn Thương mại và Công nghiệp Việt Nam (VCCI) tổ chức sáng nay (2/3) tại thành phố Hải Dương.

Phú Thọ: Phát triển các khu, cụm công nghiệp để tăng sức hút đầu tư

Tỉnh Phú Thọ đã dành nhiều nguồn lực để đầu tư phát triển mạnh mẽ các khu, cụm công nghiệp nhằm thu hút đầu tư trong và ngoài nước.

TP Hồ Chí Minh thu hút vốn FDI tăng hơn 43%

Theo Cục Thống kê Thành phố Hồ Chí Minh, trong 2 tháng đầu năm 2023, tổng vốn đầu tư nước ngoài vào thành phố đạt 332,3 triệu USD, tăng 43,1% so với cùng kỳ năm 2022.

Thi công 2 đơn nguyên cầu vượt Mai Dịch mức đầu tư 342 tỷ đồng

Đại diện lãnh đạo Ban Quản lý dự án Thăng Long cho biết, đơn vị vừa khởi công xây dựng 2 đơn nguyên cầu đô thị (cầu kẹp) chạy dọc cầu vượt Mai Dịch hiện tại và tổ chức giao thông nút Mai Dịch.

Hơn 117.000 tỷ đồng vốn đầu tư công chưa phân bổ

Đến hết ngày 17/2/2023, vẫn còn hơn 117.000 tỷ đồng vốn kế hoạch đầu tư công năm 2023 chưa được các bộ, cơ quan trung ương, địa phương phân bổ chi tiết.

Quý bình ổn giá xăng dầu Petrolimex tăng lên 2.164 tỷ đồng

Tính đến 15h00 ngày 1/3, Quý bình ổn giá xăng dầu của Tập đoàn Xăng dầu Việt Nam (Petrolimex) đã tăng từ mức 2.118 tỷ đồng (lần điều chỉnh ngày 21/2) lên 2.164 tỷ đồng.

FDI - một trong những trụ cột tăng trưởng kinh tế năm 2023

Dòng vốn đầu tư trực tiếp nước ngoài (FDI) được nhận định là một trong những trụ cột cho tăng trưởng kinh tế trong năm nay.

Bình Định đang chuẩn bị mọi điều kiện đón dự án thép 53.500 tỷ đồng

Chủ tịch UBND tỉnh Bình Định Phạm Anh Tuấn cho biết: Tỉnh ủng hộ dự án thép, vấn đề còn lại là đánh giá tác động môi trường, môi trường ổn thì sẽ tiến hành làm. Bình Định nêu quan điểm rõ ràng là không đánh đổi môi trường lấy lợi ích kinh tế.

Năm 2025 hoàn thành phê duyệt chủ trương đầu tư đường sắt tốc độ cao Bắc-Nam

Mục tiêu đến năm 2025 phấn đấu hoàn thành phê duyệt chủ trương đầu tư Dự án đường sắt tốc độ cao Bắc - Nam; khởi công các đoạn ưu tiên trong giai đoạn 2026-2030.



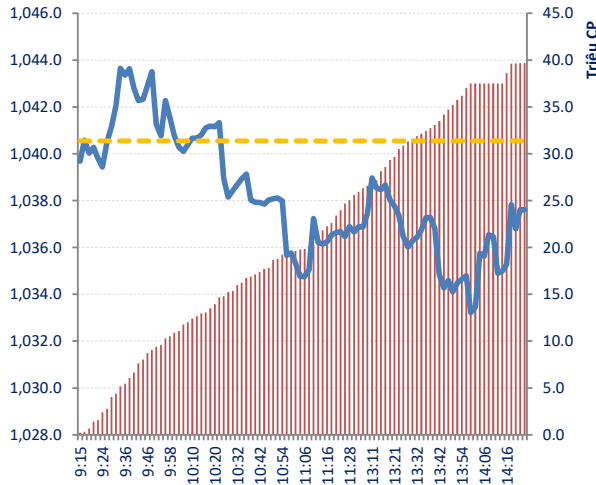
TIN CHỨNG KHOÁN

Vừa có năm lợi nhuận cao kỷ lục, Được Hậu Giang (DHG) muốn tăng tỷ lệ chia cổ tức bằng tiền mặt	Với gần 131 triệu cổ phiếu DHG đang lưu hành, Được Hậu Giang dự kiến sẽ chi ra gần 458 tỷ đồng chia cổ tức lần này cho cổ đông.
HoSE duy trì diện cảnh báo đối với cổ phiếu ITA do chưa khắc phục được nguyên nhân và tiếp tục có vi phạm	ITA hồi tháng 12/2022 đã có văn bản gửi HoSE về việc khắc phục những nguyên nhân chứng khoán bị đưa vào cảnh cáo, đồng thời đề nghị HoSE xem xét đưa công ty ra khỏi diện này theo quy định.
Thanh khoản chứng khoán tháng 2 sụt giảm, giao dịch khối ngoại chiếm hơn 12% tổng giá trị thị trường	Nhà đầu tư nước ngoài đã "quay đầu" bán ròng trong tháng 2 với giá trị xấp xỉ 572 tỷ đồng.
Được Bình Định (DBD) sắp chi gần 150 tỷ trả cổ tức	Với hơn 74,8 triệu cổ phiếu đang lưu hành, ước tính Được Bình Định sẽ chi gần 150 tỷ đồng để thực hiện chi trả đợt này.
Chứng khoán VIG lên kế hoạch đổi tên công ty, chào bán riêng lẻ 50 triệu cổ phiếu với giá cao gấp đôi thị giá	Nếu thực hiện thành công, Chứng khoán VIG sẽ tăng vốn điều lệ gấp hơn 2 lần lên mức 951 tỷ đồng.
Cổ phiếu ngân hàng vẫn hấp dẫn, song sẽ có phân hóa	Cổ phiếu ngân hàng đang chịu nhiều thử thách trong những phiên gần đây do sự sụt giảm mạnh của thị trường chung. Tuy nhiên giới chuyên gia vẫn tin tưởng, "cổ phiếu vua" sẽ có triển vọng trong năm 2023 nhờ kinh doanh khả quan và những "câu chuyện riêng".
"Ông trùm BOT" Tasco lỗ gần 700 tỷ trong 3 năm vì dự án thu phí không được VETC	Năm 2022, sau thời gian miễn phí, VETC chính thức thông báo mức phí dán thẻ thu phí tự động không dừng (ETC) vào tháng 8. Theo đó, khách hàng sẽ phải trả 120.000 đồng/xe khi dán thẻ ETC của VETC. Doanh thu 2022 nhờ vậy đã tăng đột biến.
Cuộc đua ngàem trên MXH của các ông lớn bán lẻ: FPT Shop bỏ xa Điện Máy Xanh, Thế Giới Di Động; Yody phổ biến hơn cả Elise, Shein	Mức độ phổ biến của thương hiệu trên MXH được đánh giá theo tổng của các cấu phần: điểm sắc thái, điểm thị phần thảo luận, điểm tương tác, điểm độ lan tỏa.
Chủ tịch Địa ốc Hoàng Quân: "Giá cổ phiếu HQC từ 37.000 đồng/cp giảm còn 3.000 đồng/cp đã nói lên tất cả"	"Tôi ủng hộ ý kiến Bộ xây dựng trình gói 110.000 tỷ, trong đó 55.000 tỷ dành cho chủ đầu tư", ông Trương Anh Tuấn nêu quan điểm.
Tập đoàn Tiến Bộ (TTB) thay Chủ tịch và TGD sau khi hai cựu lãnh đạo bị khởi tố vì công bố thông tin sai lệch	Tân Chủ tịch TTB - bà Phùng Thị Nam (SN 1976) là em ruột của ông Phùng Văn Bộ (Cựu Chủ tịch TTB vừa bị khởi tố). Trước khi được bổ nhiệm làm Chủ tịch, bà là Thành viên HĐQT kiêm Phó Tổng Giám đốc Công ty.

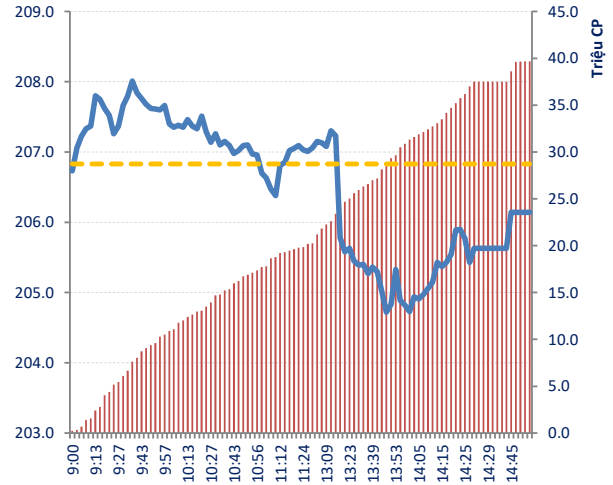


THỐNG KÊ GIAO DỊCH

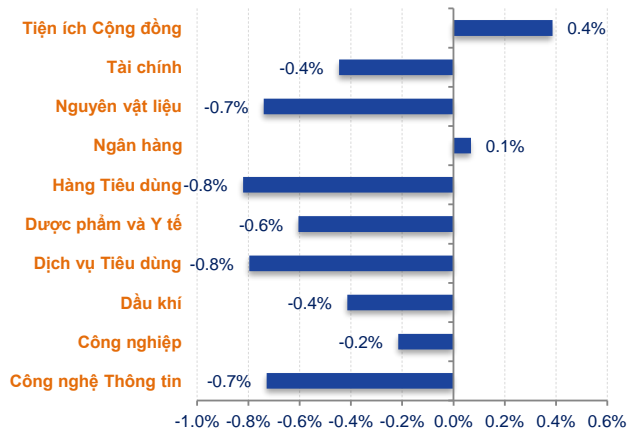
KLGD và VN-Index trong phiên



KLGD và HNX-Index trong phiên

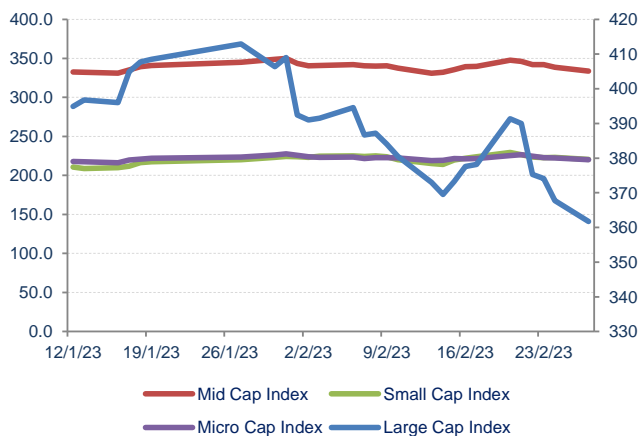


Biến động giá phân theo nhóm Ngành

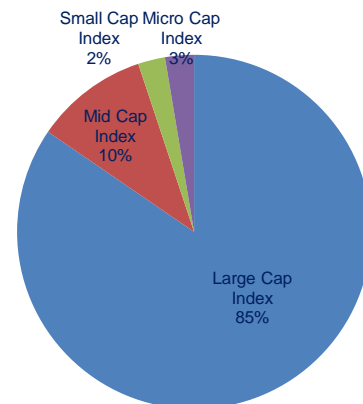


Giá trị giao dịch phân theo nhóm Ngành

Chuỗi Index theo nhóm vốn hóa



Giá trị giao dịch theo nhóm vốn hóa



Nhóm vốn hóa được phân loại bởi StoxPlus:

Large Cap: Vốn hóa trên 5000 tỷ Small Cap: Vốn hóa từ 500 - 1000 tỷ
 Mid Cap: Vốn hóa từ 1000 - 5000 tỷ Micro Cap: Vốn hóa dưới 500 tỷ



HOSE

HNX

Top 5 CP NĐT nước ngoài mua và bán nhiều nhất

TT	Mã CK	KL mua ròng	Mã CK	KL bán ròng	TT	Mã CK	KL mua ròng	Mã CK	KL bán ròng
1	NKG	1,476,400	NVL	1,678,100	1	TNG	56,200	CEO	29,200
2	POW	1,179,800	DXG	1,143,900	2	PVC	33,700	NVB	16,548
3	STB	1,103,300	PVD	955,500	3	IDC	27,600	IVS	14,300
4	HDB	905,800	VHM	844,700	4	MBS	26,000	TC6	13,000
5	KBC	461,100	VRE	810,200	5	PPP	7,500	BVS	7,100

Top 5 CP có KLGD lớn nhất trong ngày

Mã	Giá TC (*)	Giá đóng	%	KLGD	Mã	Giá TC (*)	Giá đóng	%	KLGD
POW	12.35	12.70	↑ 2.83%	22,744,500	PVS	27.00	26.70	↓ -1.11%	3,814,237
SSB	32.05	32.00	↓ -0.16%	15,851,300	SHS	8.50	8.30	↓ -2.35%	3,768,956
EIB	18.00	18.35	↑ 1.94%	14,041,000	HUT	14.80	15.60	↑ 5.41%	3,272,155
HSG	15.55	15.50	↓ -0.32%	12,086,100	CEO	20.40	20.10	↓ -1.47%	2,693,431
STB	25.40	25.60	↑ 0.79%	11,122,900	AMV	4.10	4.10	→ 0.00%	2,377,284

Top 5 CP tăng giá nhiều nhất trong ngày

Mã	Giá TC (*)	Giá đóng	+/-	%	Mã	Giá TC (*)	Giá đóng	+/-	%
LM8	9.86	10.55	0.69	↑ 7.00%	DP3	101.00	111.10	10.10	↑ 10.00%
HAS	6.61	7.07	0.46	↑ 6.96%	VIG	5.00	5.50	0.50	↑ 10.00%
OGC	8.21	8.78	0.57	↑ 6.94%	VBC	18.20	20.00	1.80	↑ 9.89%
IBC	2.53	2.70	0.17	↑ 6.72%	PRC	51.70	56.80	5.10	↑ 9.86%
CVT	35.70	37.95	2.25	↑ 6.30%	SDG	14.30	15.70	1.40	↑ 9.79%

Top 5 CP giảm giá nhiều nhất trong ngày

Mã	Giá TC (*)	Giá đóng	+/-	%	Mã	Giá TC (*)	Giá đóng	+/-	%
HOT	23.00	21.40	-1.60	↓ -6.96%	PCE	27.00	24.30	-2.70	↓ -10.00%
CLW	29.05	27.05	-2.00	↓ -6.88%	LBE	18.00	16.20	-1.80	↓ -10.00%
COM	34.85	32.45	-2.40	↓ -6.89%	DNM	21.10	19.00	-2.10	↓ -9.95%
FDC	22.50	20.95	-1.55	↓ -6.89%	PIA	27.90	25.20	-2.70	↓ -9.68%
SC5	27.00	25.15	-1.85	↓ -6.85%	KSV	28.00	25.30	-2.70	↓ -9.64%

(*) Giá điều chỉnh



CHỈ SỐ TÀI CHÍNH

Top KLGD lớn nhất HOSE

Mã	KLGD	ROE	EPS	P/E	P/B
POW	22,744,500	5.9%	809	15.3	0.9
SSB	15,851,300	18.1%	2,041	15.7	2.5
EIB	14,041,000	15.4%	2,396	7.5	1.1
HSG	12,086,100	-10.0%	(1,793)	-	0.9
STB	11,122,900	13.8%	2,674	9.5	1.2

Top KLGD lớn nhất HNX

Mã	KLGD	ROE	EPS	P/E	P/B
PVS	3,814,237	6.1%	1,617	16.7	1.0
SHS	3,768,956	2.1%	224	37.9	0.7
HUT	3,272,155	3.6%	399	37.1	1.3
CEO	2,693,431	7.7%	1,081	18.9	1.4
AMV	2,377,284	3.7%	445	9.2	0.3

Top Đột biến giá HOSE

Mã	+/-%	ROE	EPS	P/E	P/B
LM8	↑ 7.0%	4.8%	1,517	6.5	0.3
HAS	↑ 7.0%	0.3%	52	126.5	0.4
OGC	↑ 6.9%	3.8%	132	62.0	2.3
IBC	↑ 6.7%	-5.6%	(1,044)	-	0.1
CVT	↑ 6.3%	11.9%	2,691	13.3	1.5

Top Đột biến giá HNX

Mã	+/-%	ROE	EPS	P/E	P/B
DP3	↑ 10.0%	27.8%	12,654	8.0	2.1
VIG	↑ 10.0%	1.1%	76	65.5	0.7
VBC	↑ 9.9%	18.6%	3,635	5.0	0.9
PRC	↑ 9.9%	93.9%	40,819	1.3	0.8
SDG	↑ 9.8%	7.2%	3,424	4.2	0.3

Top KLGD NĐT nước ngoài mua ròng HOSE

Mã	KL mua	ROE	EPS	P/E	P/B
NKG	1,476,400	-1.2%	(253)	-	0.7
POW	1,179,800	5.9%	809	15.3	0.9
STB	1,103,300	13.8%	2,674	9.5	1.2
HDB	905,800	22.2%	3,081	5.7	1.1
KBC	461,100	9.1%	2,019	11.0	1.0

Top KLGD NĐT nước ngoài mua ròng HNX

Mã	KL mua	ROE	EPS	P/E	P/B
TNG	56,200	18.0%	2,873	6.3	1.1
PVC	33,700	1.4%	222	71.1	0.9
IDC	27,600	40.1%	7,001	5.7	2.0
MBS	26,000	13.0%	1,531	8.8	1.1
PPP	7,500	17.1%	2,342	6.0	1.0

Top Vốn hóa HOSE

Mã	Vốn hóa	ROE	EPS	P/E	P/B
VCB	440,124	24.2%	6,316	14.7	3.2
BID	230,922	19.1%	3,597	12.7	2.2
GAS	201,156	26.1%	7,730	13.6	3.3
VIC	200,994	5.7%	2,159	24.4	1.5
VHM	179,400	20.5%	6,575	6.3	1.2

Top Vốn hóa HNX

Mã	Vốn hóa	ROE	EPS	P/E	P/B
THD	13,755	4.4%	776	50.7	2.3
KSF	13,470	5.7%	1,243	36.1	2.0
IDC	13,134	40.1%	7,001	5.7	2.0
PVS	12,905	6.1%	1,617	16.7	1.0
BAB	11,794	9.1%	1,057	13.7	1.2

Top CP có hệ số Beta cao nhất sàn HOSE

Mã	Beta	ROE	EPS	P/E	P/B
ANV	2.86	25.8%	5,300	6.0	1.4
TCD	2.82	13.5%	1,544	3.9	0.4
DXG	2.73	1.1%	245	42.0	0.4
CMX	2.72	5.4%	717	12.4	0.6
DXS	2.67	4.0%	704	9.2	0.4

Top CP có hệ số Beta cao nhất sàn HNX

Mã	Beta	ROE	EPS	P/E	P/B
L14	3.85	3.3%	615	74.6	3.5
CEO	3.43	7.7%	1,081	18.9	1.4
APS	3.25	-37.7%	(5,393)	-	0.8
IDJ	3.10	9.8%	866	9.5	0.7
API	2.89	13.2%	1,411	6.1	0.7



Website: www.shs.com.vn

Chịu trách nhiệm nội dung:

Phó phòng: Hồ Ngọc Việt Cường
cuong.hnv2@shs.com.vn

Tổ trưởng nghiệp vụ: Phan Tấn Nhật
nhat.pt@shs.com.vn

Chuyên viên: Nguyễn Đình Thắng
thang.nd@shs.com.vn

Tất cả những thông tin nêu trong báo cáo nghiên cứu này đã được xem xét cẩn trọng, tuy nhiên Công ty Cổ phần Chứng khoán Sài Gòn - Hà Nội (SHS) không chịu bất kỳ một trách nhiệm nào đối với tính chính xác của những thông tin được đề cập đến trong báo cáo. Các quan điểm, nhận định và đánh giá trong báo cáo này là quan điểm cá nhân của các chuyên viên phân tích mà không đại diện cho quan điểm của SHS.

Báo cáo này chỉ nhằm mục tiêu cung cấp thông tin mà không hàm ý khuyên người đọc mua, bán hay nắm giữ chứng khoán. Người đọc chỉ nên sử dụng báo cáo nghiên cứu này như là một nguồn thông tin tham khảo.

SHS có thể có những hoạt động hợp tác kinh doanh với các đối tượng được đề cập đến trong báo cáo này. Người đọc cần lưu ý rằng SHS có thể có những xung đột lợi ích đối với các nhà đầu tư khi thực hiện báo cáo nghiên cứu phân tích này.

Dữ liệu tài chính được cung cấp bởi FiinGroup và Fialda

Mọi thông tin xin vui lòng liên hệ:

Phòng Phân tích - Công ty Cổ Phần Chứng khoán Sài Gòn - Hà Nội

Trụ sở chính tại Hà Nội

Tầng 1-5, Tòa nhà Unimex Hà Nội,
Số 41 Ngô Quyền, Hàng Bài,
Hoàn Kiếm, Hà Nội
Tel: 84.24.38181888
Fax: 84.24.38181688
Email: contact@shs.com.vn

Chi nhánh Hồ Chí Minh

Tầng 1&3, Tòa nhà AS,
Số 236-238 Nguyễn Công Trứ,
P.Nguyễn Thái Bình, Q.1, HCM
Tel: 84.28.39151368
Fax: 84.28.39151369
Email: contact-hcm@shs.com.vn

Chi nhánh Đà Nẵng

Tầng 8, Tòa nhà Thành Lợi 2,
Số 03 Lê Đình Lý, Phường Vĩnh
Trung, Quận Thanh Khê, Thành
phố Đà Nẵng
Tel: 84.236.3525777
Fax: 84.236.3525779
Email: contact-dn@shs.com.vn