

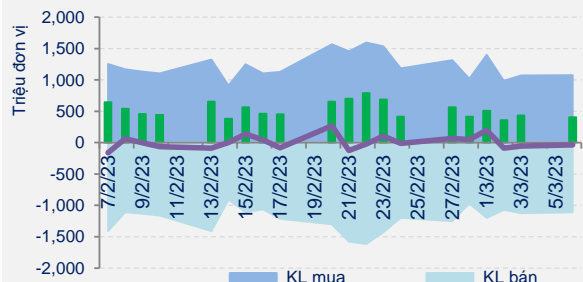
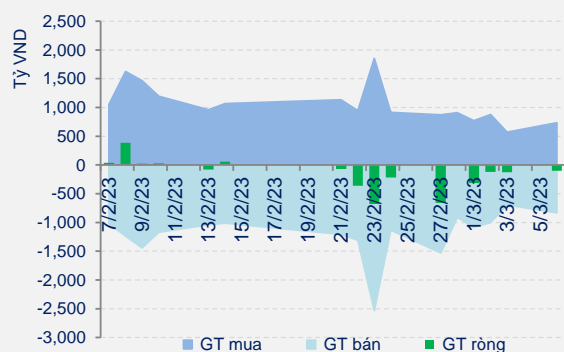
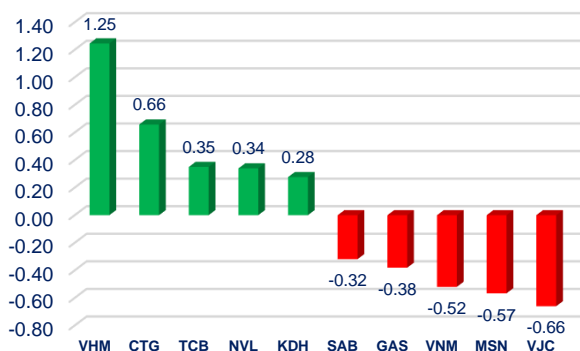
MARKET LENS

Phiên giao dịch ngày:

6/3/2023

Thống kê thị trường	HOSE	HNX
Index	1,027.18	206.56
% Thay đổi	↑ 0.24%	↑ 0.82%
KLGD (CP)	406,620,413	54,778,833
GTGD (tỷ đồng)	6,808.76	800.49
Tổng cung (CP)	1,111,818,699	98,169,300
Tổng cầu (CP)	1,074,096,265	82,754,500

Giao dịch NĐTNN	HOSE	HNX
KL bán (CP)	39,135,588	126,277
KL mua (CP)	30,412,788	1,079,310
GT mua (tỷ đồng)	733.04	26.91
GT bán (tỷ đồng)	833.72	2.18
GT ròng (tỷ đồng)	(100.69)	24.73

Tương quan cung cầu HOSE

Giá trị Giao dịch NĐTNN HOSE

CÁC CỔ PHIẾU CÓ ẢNH HƯỞNG NHẤT ĐẾN VN-INDEX


DIỄN BIẾN THỊ TRƯỜNG

Thị trường tăng mạnh vào đầu phiên giao dịch sáng nhưng suy yếu trong phiên chiều trước áp lực bán gia tăng và chỉ còn kết phiên với mức tăng nhẹ. Kết thúc phiên giao dịch, VN-Index tăng 2,41 điểm (+0,24%) lên 1.027,18 điểm; HNX-Index tăng 1,67 điểm (+0,82%) lên 206,56 điểm. Độ rộng toàn thị trường nghiêng về bên mua với 468 mã tăng và 322 mã giảm. Trong nhóm VN30 (+0,09%), sắc xanh cũng chiếm ưu thế với 17 mã tăng, 12 mã giảm và 1 mã tham chiếu.

Thanh khoản thị trường vẫn duy trì ở mức thấp, khối lượng giao dịch của VN-Index chỉ đạt 421,9 triệu đơn vị, với giá trị 6,8 ngàn tỷ đồng. HNX-Index ghi nhận khối lượng giao dịch đạt 54,8 triệu đơn vị, với giá trị 800 tỷ đồng.

Sau khoảng thời gian giằng co, VN-Index xuất hiện dấu hiệu suy yếu sau 14h do áp lực điều chỉnh từ nhóm cổ phiếu vốn hóa lớn VN30 như VCB, VNM, VJC, MSN... Kết phiên, VJC giảm 4,5%, lấy đi của chỉ số 0,665 điểm; MSN giảm 2,1% lấy đi 0,571 điểm; VNM giảm 1,3% lấy đi 0,524 điểm. Ngược lại, VHM (+2,8%), CTG (+2%) và NVL (+6,8%) là những mã ảnh hưởng tích cực nhất và đóng góp 2,272 điểm cho VN-Index.

HNX-Index cũng có diễn biến tương tự khi nhiều cổ phiếu ghi nhận áp lực bán gia tăng trong phiên chiều. Kết phiên, các cổ phiếu trụ cột như KSF (+4,5%), DTK (+8,7%), CEO (+6,7%) là những mã đóng góp tích cực nhất cho chỉ số.

Nhóm cổ phiếu bất động sản giao dịch sôi động nhất thị trường với 57 mã tăng và 6 mã giảm sau thông tin cuối tuần qua Chính phủ ban hành Nghị định số 08/2023/NĐ-CP sửa đổi, bổ sung và ngưng hiệu lực thi hành một số điều tại các Nghị định quy định về chào bán, giao dịch trái phiếu doanh nghiệp riêng lẻ. Thông tin này cho thấy Chính phủ đang nỗ lực tháo rối cho thị trường trái phiếu doanh nghiệp, từ đó tác động tích cực đến thị trường bất động sản. Các đại diện tiêu biểu có thể kể đến như DIG (+6,8%), DXG (+6,9%), NVL (+6,8%) PDR (+6,7%)...

Nhóm cổ phiếu chứng khoán cũng giao dịch khả quan với 19 mã tăng và 5 mã giảm. Trong đó có thể kể đến các mã tiêu biểu như SSI (+1,6%), VND (+1,8%), HCM (+1,3%), VIX (+1,5%), APG (+1,7%)...

Ở chiều ngược lại, các nhóm ngành giao dịch kém sắc bao gồm nhóm ngành thực phẩm đồ uống, dịch vụ lưu trú ăn uống giải trí, chăm sóc sức khỏe và vận tải - kho bãi.

Khối ngoại tiếp tục bán ròng trên HOSE với giá trị ròng 100,84 tỷ đồng, trong đó NVL (78,1 tỷ đồng) và VND (29,8 tỷ đồng) là hai mã bị bán ròng nhiều nhất. Trên sàn HNX, khối ngoại mua ròng 24,74 tỷ đồng, trong đó PVS (24,4 tỷ đồng) là mã được mua ròng nhiều nhất.

MARKET LENS

 Phiên giao dịch ngày: **6/3/2023**

PHÂN TÍCH KỸ THUẬT



VN-INDEX hồi phục nhẹ sau 2 phiên điều chỉnh liên tiếp với thanh khoản xấp xỉ so với phiên trước đó và tiếp tục thấp hơn mức trung bình của 20 phiên gần nhất. Kết hợp với diễn biến phiên hôm nay thì có thể thấy là áp lực bán đã gia tăng về cuối phiên để thu hẹp mức tăng kể từ mức tăng của chỉ số.

Với phiên hồi phục nhẹ hôm nay thì bức tranh kỹ thuật của VN-INDEX vẫn chưa có gì thay đổi khi mà chỉ số tiếp tục kết phiên dưới các ngưỡng quan trọng như 1.050 điểm (MA20-50) và ngưỡng 1.033 điểm (MA100). Chúng tôi kỳ vọng, lực cầu được cải thiện trong các phiên tiếp theo có thể giúp cho VN-Index tiếp tục xu hướng hồi phục để hướng đến các ngưỡng kháng cự kể trên.

NHẬN ĐỊNH THỊ TRƯỜNG

Thị trường hôm nay hồi phục nhẹ sau phiên giảm mạnh cuối tuần. Kết thúc phiên đầu tuần Vnindex tăng nhẹ 2,41 điểm (+0,24%) và đóng cửa ở 1027,18 điểm với khối lượng dao dịch tiếp tục giảm sâu theo xu hướng cạn kiệt dần. Trong 5 phiên gần nhất gần mặc dù thị trường đan xen các phiên tăng giảm nhưng về cơ bản điểm số Vnindex không biến động nhiều, với điểm số hiện tại Vnindex gần như không thay đổi trạng thái vận động trong giai đoạn ngắn vừa qua là thoát khỏi kênh downtrend trung hạn nhưng vẫn chưa trở lại kênh hồi phục ngắn hạn. Với trạng thái hiện tại, ngoài ra với việc biên độ dao động của Vnindex đang có dấu hiệu hẹp dần và khối lượng dao dịch cạn kiệt có thể kỳ vọng thị trường bắt đầu tìm đến khu vực cân bằng để tích lũy. Với góc nhìn ngắn hạn, trạng thái thị trường hiện tại không thuận lợi cho việc dao dịch bởi biến động thị trường không rõ xu hướng và biên độ hẹp không tạo ra nhiều cơ hội cho ngắn hạn.

Với góc nhìn trung - dài hạn chúng tôi nhận định Vnindex đã hình thành đáy quanh vùng 920-950 điểm và sau đó là quá trình hồi phục kỹ thuật với biên độ rộng, giai đoạn hiện tại có thể Vnindex đang dần tiến đến khu vực cân bằng để tích lũy cạn kiệt khi biên độ dao động của Vnindex đang có xu hướng thu hẹp, khối lượng dao dịch toàn thị trường giảm một số cổ phiếu trụ cột đặc biệt dòng Bank biến động không nhiều. Thị trường cần một giai đoạn tích lũy khá dài trước khi hình thành một uptrend mới. Về vĩ mô trong ngắn hạn những tín hiệu giảm lãi suất của các NHTM là tín hiệu tích cực nhưng chưa thực sự rõ ràng, ẩn số đối với thị trường trái phiếu doanh nghiệp là chưa thể định lượng và tiềm ẩn nhiều rủi ro, Kinh tế toàn cầu vẫn đang trong giai đoạn khó khăn với nguy cơ suy thoái kinh tế, lạm phát vẫn cao và lãi suất tiếp tục tăng, cuộc xung đột Nga - Ukraine có xu hướng leo thang tiếp tục gây bất ổn cho kinh tế toàn cầu. Với trạng thái kỹ thuật của thị trường và các thông tin vĩ mô như đã phân tích, kịch bản thị trường đi vào khu vực tích lũy là khá hợp lý khi mặt bằng giá cổ phiếu cũng đã giảm khá sâu và trở nên hấp dẫn nhưng động lực tạo uptrend chưa hình thành. Với trạng thái tích lũy dần như hiện tại của thị trường sẽ phù hợp với các nhà đầu tư trung - dài hạn với chiến lược giải ngân dần.

Về ngắn hạn thị trường đang không cho thấy có nhiều cơ hội giải ngân do xu hướng Vnindex có vẻ như đang dần đi vào khu vực tích lũy với biên độ hẹp dần, biến động ngắn hạn không lớn sẽ gây khó khăn với việc dao dịch ngắn hạn. Cơ hội giải ngân chủ yếu dành cho nhà đầu tư trung - dài hạn với chiến lược tích lũy dần cổ phiếu, mục tiêu giải ngân nên hướng tới các nhóm cổ phiếu đầu ngành, các cổ phiếu đang tích lũy và không bị điều chỉnh sâu, có kỳ vọng kết quả kinh doanh tiếp tục tăng trưởng trong năm nay. Chiến lược giải ngân trung - dài hạn nên là giải ngân dần theo xu hướng điều chỉnh của thị trường.

Quý nhà đầu tư có thể tham khảo các mã cổ phiếu trong danh mục khuyến nghị đính kèm để có lựa chọn phù hợp!



MARKET LENS

Phiên giao dịch ngày:

6/3/2023

DANH SÁCH CỔ PHIẾU THEO DÕI

MÃ	Giá hiện tại (1.000đ)	Vùng mua dự kiến (1.000 đ)	Giá mục tiêu (1.000 đ)	Giá dừng lỗ (1.000đ)	Thông số cơ bản			Điều kiện giải ngân
					P/E	T.trường Doanh thu TTM	T.trường Lợi nhuận TTM	
FRT	69.90	69-73	85-87	64	21.2	34.1%	-12.0%	Theo dõi chờ giải ngân
LPB	14.25	12-13	17-18	11	5.0		57.0%	Theo dõi chờ giải ngân
SZC	26.60	23-27	34-36	22	13.5	20.4%	-39.0%	Theo dõi chờ giải ngân
CSV	27.15	24-27	38-40	22	3.4	33.5%	68.8%	Theo dõi chờ giải ngân
DPG	28.35	24-26.5	33-35	22	4.5	30.4%	15.0%	Theo dõi chờ giải ngân
DCM	23.20	20-23	30-31	19	2.9	61.3%	134.5%	Theo dõi chờ giải ngân
ANV	29.90	25-28	34-35	23	5.6	40.1%	423.3%	Theo dõi chờ giải ngân
HDG	30.00	24-28	33-34	23	6.5	-3.6%	2.2%	Theo dõi chờ giải ngân
PLC	33.00	25-28	33-34	23	20.0	25.2%	-23.6%	Theo dõi chờ giải ngân
DGC	50.60	46-49	66-67	43	3.4	51.2%	133.1%	Theo dõi chờ giải ngân
PVT	20.80	20-21.5	25-26	19	7.8	21.3%	30.6%	Theo dõi chờ giải ngân

DANH SÁCH KHUYẾN NGHỊ ĐANG MỞ

Ngày mở vị thế	MÃ	Giá hiện tại (1.000đ)	Giá mua (1.000đ)	Giá mục tiêu (1.000 đ)	Giá dừng lỗ (1.000đ)	Hiệu quả đầu tư (%)	Cập nhật Vị thế/trạng thái
18/11/2022	PVS	26.60	17.50	28-30	25	52.00%	Nắm giữ
1/2/2023	BCM	83.70	84.00	110	81	-0.36%	Nắm giữ
16/2/2023	POW	12.45	12.10	16-16.5	12	2.89%	Nắm giữ
3/6/2023	PVT	20.80	20.85	25-26	19	-0.24%	Giải ngân giá 20.85



TIN VĨ MÔ

Đứng sau con số gần 52 nghìn doanh nghiệp ngừng hoạt động

Đại diện nhiều doanh nghiệp cho biết, con số 51,4 nghìn doanh nghiệp rút khỏi thị trường đã chứng tỏ tình trạng khó khăn của phần lớn doanh nghiệp hiện nay.

Chờ Thủ tướng quyết phương án 'lên đời' sân bay Côn Đảo

Bộ Giao thông vận tải tiếp tục yêu cầu Cục Hàng không khảo sát sơ bộ mức độ quan tâm của nhà đầu tư với Dự án nâng cấp, mở rộng sân bay Côn Đảo - tỉnh Bà Rịa - Vũng Tàu, làm cơ sở báo cáo Thủ tướng xem xét quyết định.

Nha Trang liên tục đón du thuyền quốc tế

Ngày 5-3, du thuyền quốc tế Silver Muse (quốc tịch Bahamas) đã cập cảng Nha Trang, tỉnh Khánh Hòa đưa khoảng 400 du khách tham quan phổ biển. Đây là du thuyền thứ 2 ghé Nha Trang trong tuần qua.

Hai tháng đầu năm, bức tranh kinh tế Việt Nam có nhiều mảng màu tích cực

Theo Tổng cục Thống kê, các ngành kinh tế Việt Nam, trong hai tháng đầu năm, có nhiều tín hiệu khả quan so với cùng kỳ.

Phát triển kinh tế vùng Đông Nam Bộ: Gỡ nút thắt hạ tầng giao thông

Là đầu tàu kinh tế của cả nước nhưng hạ tầng giao thông khu vực Đông Nam bộ chưa theo kịp tốc độ tăng trưởng và nhiều nơi luôn trong tình trạng quá tải, ùn ứ thậm chí tắc nghẽn. Gỡ nút thắt hạ tầng giao thông nhằm đẩy mạnh tăng trưởng kinh tế và phát triển của cả vùng đang là nhu cầu cấp thiết.

Phương án cấp vốn cho công ty Metro số 1 phải có trước 8/3

Bộ Tài chính và Bộ Tư pháp phải trình phương án bổ sung 268 tỷ đồng cho Công ty vận hành tuyến Metro số 1, trước ngày 8/3.

Lao Airlines sẽ nối lại các chuyến bay thẳng đến Đà Nẵng

Theo phóng viên TTXVN tại Viêng Chăn, Lao Airlines sẽ nối lại các chuyến bay từ thủ đô Viêng Chăn đến thành phố biển Đà Nẵng của Việt Nam vào ngày 30/3 tới với tần suất 2 chuyến/tuần vào các ngày thứ Năm và thứ Bảy.

Tăng tốc thi công, đảm bảo tiến độ cán đích cao tốc Quốc lộ 45 - Nghi Sơn

Những ngày đầu tháng 3/2023, phóng viên báo Tin tức có mặt trên công trường cao tốc thành phần Quốc lộ (QL)45 - Nghi Sơn, ghi nhận hình ảnh các nhà thầu thi công dự án dàn trận máy móc, nhân lực tăng tốc thi công bù tiến độ bị chậm, để đảm bảo cán đích vào tháng 9 năm nay theo mục tiêu mà Chính phủ, Bộ GTVT đề ra.



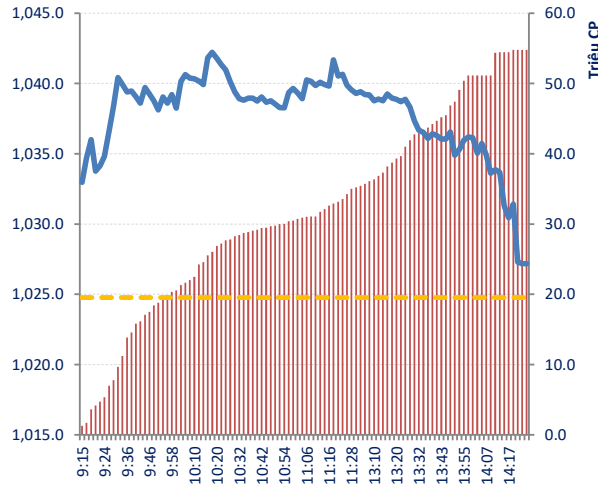
TIN CHỨNG KHOÁN

Giám đốc Phân tích VinaCapital: Lãi suất tiền gửi giảm sẽ thúc đẩy dòng tiền chảy sang chứng khoán và bất động sản cho thuê	VinaCapital kỳ vọng GDP danh nghĩa của Việt Nam (nghĩa là bao gồm cả lạm phát) sẽ tăng khoảng 10% trong năm 2023. Điều này có thể thu hút khoảng 40 tỷ USD tiền gửi ngân hàng trong năm nay.
Thêm một công ty bất động sản bị xử phạt do vi phạm công bố thông tin	Theo tìm hiểu, ADEC hoạt động trong lĩnh vực đầu tư và kinh doanh bất động sản, là công ty con của CTCP Bất động sản và Đầu tư VRC (mã chứng khoán VRC).
Damsan (ADS) sắp chuyển đổi lô trái phiếu 100 tỷ đồng thành cổ phiếu	Mệnh giá là 1 triệu đồng/trái phiếu, tương ứng mỗi trái phiếu có thể được chuyển thành 100 cổ phiếu ADS.
Dự báo nhiều thách thức, Hóa Chất Đức Giang (DGC) lên kế hoạch lợi nhuận 2023 giảm một nửa, cổ tức duy trì ở mức 30%	Về phương án phân phối lợi nhuận, DGC dự kiến chia cổ tức năm 2023 cho cổ đông với tỷ lệ 30%, bằng với mức cổ tức 2022.
Hải Phát Invest (HPX) tổ chức bất thành ĐHĐCĐ bất thường do không đủ “túc số”	Ban lãnh đạo Hải Phát Invest cho biết sẽ thông báo kế hoạch tổ chức ĐHĐCĐ bất thường lần tới vào thời gian sớm nhất. Danh sách cổ đông tham dự vẫn lấy theo danh sách đã chốt ngày 30/1/2023 vừa qua.
Hùng Vương (HVG) bị đình chỉ giao dịch: Từ “vua cá tra” với thị giá ăn đứt Vinh Hoàn đến sự sụp đổ trong chớp mắt do “nổ bom” vay nợ	Sau tất cả là bài học về công cuộc chạy đua vay nợ để bành trướng khiến Công ty không còn chủ động do mất thanh khoản, dù HVG sau đó tưởng chừng đã có cơ hội từ đợt POR14 (năm 2019) và sự cứu cánh từ Thaco (năm 2020).
Trước khi FLC có ý định bán, Bamboo Airways ước lỗ gần 16.800 tỷ đồng trong năm 2022, vượt qua cả Vietnam Airlines	FLC có kế hoạch xem xét chuyển nhượng cổ phần tại Công ty Cổ phần Hàng không Tre Việt – Bamboo Airways.
FECON tiếp tục trúng thêm nhiều gói thầu mới trị giá gần 500 tỷ đồng	Tổng giá trị cộng dồn các gói thầu đã trúng trong tháng 2/2023 của FECON là 463 tỷ đồng.
Công an TP.HCM đang khám xét trụ sở Công ty F88	Hàng chục cảnh sát đang có mặt để phong tỏa, khám xét trụ sở Công ty F88 đặt tại toà nhà Văn Phôn Tower (quận Gò Vấp, TP.HCM).
Hoà Phát (HPG): Thị trường trầm lắng do sức cầu yếu, sản lượng bán hàng trong tháng 2 chỉ bằng 70% cùng kỳ	Lũy kế 2 tháng đầu năm, sản lượng thép thô của Tập đoàn Hoà Phát đạt 809.000 tấn, giảm 42% so với cùng kỳ. Bán hàng thép xây dựng, HRC và phiến thép ghi nhận 877.000 tấn, giảm 34% so với 2 tháng đầu năm 2022.

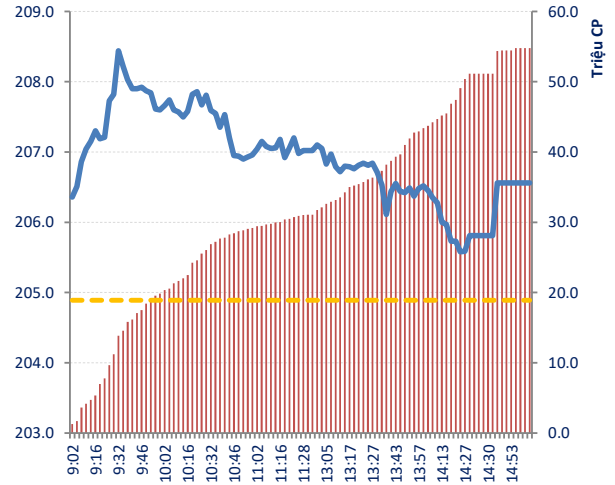


THỐNG KÊ GIAO DỊCH

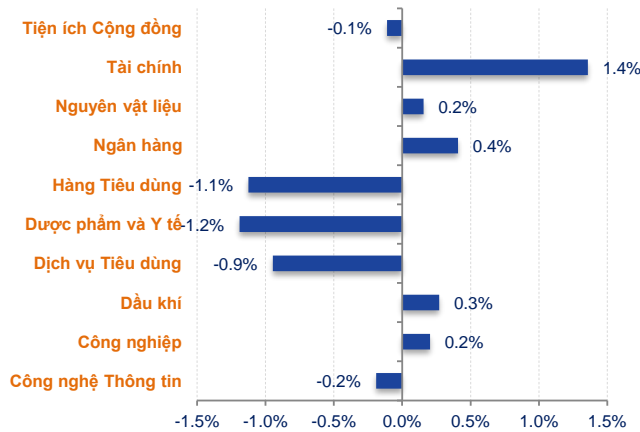
KLGD và VN-Index trong phiên



KLGD và HNX-Index trong phiên

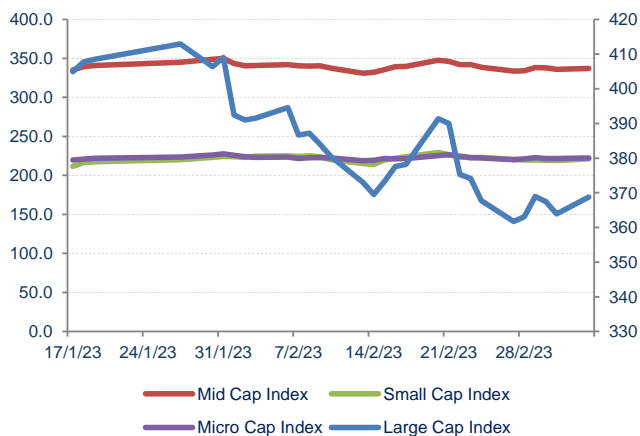


Biến động giá phân theo nhóm Ngành

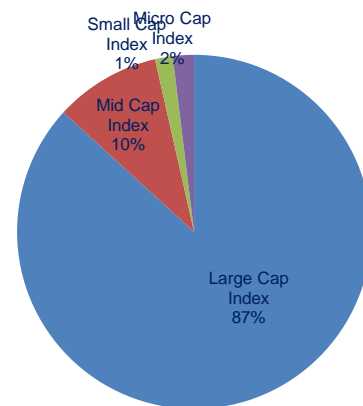


Giá trị giao dịch phân theo nhóm Ngành

Chuỗi Index theo nhóm vốn hóa



Giá trị giao dịch theo nhóm vốn hóa



Nhóm vốn hóa được phân loại bởi StoxPlus:

Large Cap: Vốn hóa trên 5000 tỷ Small Cap: Vốn hóa từ 500 - 1000 tỷ
 Mid Cap: Vốn hóa từ 1000 - 5000 tỷ Micro Cap: Vốn hóa dưới 500 tỷ



HOSE

HNX

Top 5 CP NĐT nước ngoài mua và bán nhiều nhất

TT	Mã CK	KL mua ròng	Mã CK	KL bán ròng
1	HDB	1,438,000	NVL	7,064,400
2	CTG	1,005,800	VND	2,113,800
3	KDH	681,500	DXG	1,884,100
4	SHB	664,100	GEX	1,665,400
5	POW	610,000	KBC	660,900

TT	Mã CK	KL mua ròng	Mã CK	KL bán ròng
1	PVS	914,947	IVS	32,100
2	SHS	52,700	PVI	24,100
3	CEO	37,900	ICG	17,300
4	TNG	32,000	NVB	13,200
5	VIG	9,800	ONE	12,300

Top 5 CP có KLGD lớn nhất trong ngày

Mã	Giá TC (*)	Giá đóng	%	KLGD
STB	25.00	24.90	↓ -0.40%	18,558,000
DXG	10.10	10.80	↑ 6.93%	15,627,600
VPB	17.00	17.10	↑ 0.59%	15,451,500
VND	13.60	13.85	↑ 1.84%	13,718,100
NVL	10.35	11.05	↑ 6.76%	13,570,600

Mã	Giá TC (*)	Giá đóng	%	KLGD
SHS	8.10	8.30	↑ 2.47%	8,948,856
CEO	19.30	20.60	↑ 6.74%	7,358,582
PVS	26.40	26.60	↑ 0.76%	4,247,243
HUT	15.50	15.40	↓ -0.65%	2,484,471
AMV	3.90	4.00	↑ 2.56%	1,997,402

Top 5 CP tăng giá nhiều nhất trong ngày

Mã	Giá TC (*)	Giá đóng	+/-	%
CMV	9.30	9.95	0.65	↑ 6.99%
CRE	6.30	6.74	0.44	↑ 6.98%
HQC	3.16	3.38	0.22	↑ 6.96%
ABT	34.60	37.00	2.40	↑ 6.94%
DXG	10.10	10.80	0.70	↑ 6.93%

Mã	Giá TC (*)	Giá đóng	+/-	%
TKU	12.00	13.20	1.20	↑ 10.00%
SEB	41.00	45.10	4.10	↑ 10.00%
UNI	9.00	9.90	0.90	↑ 10.00%
PRC	53.40	58.70	5.30	↑ 9.93%
MED	25.10	27.50	2.40	↑ 9.56%

Top 5 CP giảm giá nhiều nhất trong ngày

Mã	Giá TC (*)	Giá đóng	+/-	%
BTT	35.00	32.55	-2.45	↓ -7.00%
SRF	10.00	9.30	-0.70	↓ -7.00%
DXV	4.04	3.76	-0.28	↓ -6.93%
VAF	10.30	9.60	-0.70	↓ -6.80%
TTB	2.80	2.61	-0.19	↓ -6.79%

Mã	Giá TC (*)	Giá đóng	+/-	%
SGH	31.00	27.90	-3.10	↓ -10.00%
VNT	75.00	67.50	-7.50	↓ -10.00%
DP3	111.10	100.10	-11.00	↓ -9.90%
SGC	85.90	77.40	-8.50	↓ -9.90%
GDW	23.80	21.50	-2.30	↓ -9.66%

(*) Giá điều chỉnh



CHỈ SỐ TÀI CHÍNH

Top KLGD lớn nhất HOSE

Mã	KLGD	ROE	EPS	P/E	P/B
STB	18,558,000	13.8%	2,674	9.3	1.2
DXG	15,627,600	1.1%	245	41.1	0.4
VPB	15,451,500	19.2%	2,715	6.3	1.1
VND	13,718,100	10.0%	1,095	12.4	1.1
NVL	13,570,600	5.3%	1,164	8.9	0.4

Top KLGD lớn nhất HNX

Mã	KLGD	ROE	EPS	P/E	P/B
SHS	8,948,856	2.1%	224	36.1	0.7
CEO	7,358,582	7.7%	1,081	17.8	1.3
PVS	4,247,243	6.1%	1,617	16.3	1.0
HUT	2,484,471	3.6%	399	38.9	1.4
AMV	1,997,402	3.7%	445	8.8	0.3

Top Đột biến giá HOSE

Mã	+/-%	ROE	EPS	P/E	P/B
CMV	↑ 7.0%	9.5%	1,311	7.1	0.7
CRE	↑ 7.0%	4.3%	630	10.0	0.5
HQC	↑ 7.0%	0.4%	38	83.4	0.3
ABT	↑ 6.9%	14.2%	7,101	4.9	0.9
DXG	↑ 6.9%	1.1%	245	41.1	0.4

Top Đột biến giá HNX

Mã	+/-%	ROE	EPS	P/E	P/B
TKU	↑ 10.0%	13.2%	1,755	6.8	0.9
SEB	↑ 10.0%	31.2%	5,868	7.0	2.0
UNI	↑ 10.0%	-0.5%	(56)	-	0.9
PRC	↑ 9.9%	93.9%	40,819	1.3	0.8
MED	↑ 9.6%	2.6%	582	43.2	1.0

Top KLGD NĐT nước ngoài mua ròng HOSE

Mã	KL mua	ROE	EPS	P/E	P/B
HDB	1,438,000	22.2%	3,081	5.8	1.1
CTG	1,005,800	16.7%	3,518	7.9	1.2
KDH	681,500	10.0%	1,549	15.7	1.5
SHB	664,100	19.7%	2,512	3.9	0.7
POW	610,000	5.9%	809	15.3	0.9

Top KLGD NĐT nước ngoài mua ròng HNX

Mã	KL mua	ROE	EPS	P/E	P/B
PVS	914,947	6.1%	1,617	16.3	1.0
SHS	52,700	2.1%	224	36.1	0.7
CEO	37,900	7.7%	1,081	17.8	1.3
TNG	32,000	18.0%	2,873	6.0	1.0
VIG	9,800	1.1%	76	74.6	0.8

Top Vốn hóa HOSE

Mã	Vốn hóa	ROE	EPS	P/E	P/B
VCB	430,186	24.2%	6,316	14.4	3.1
BID	232,186	19.1%	3,597	12.8	2.2
VIC	200,994	5.7%	2,159	24.4	1.5
GAS	200,008	26.1%	7,730	13.5	3.3
VHM	178,311	20.5%	6,575	6.2	1.2

Top Vốn hóa HNX

Mã	Vốn hóa	ROE	EPS	P/E	P/B
THD	13,580	4.4%	776	50.0	2.3
IDC	12,705	40.1%	7,001	5.5	2.0
PVS	12,618	6.1%	1,617	16.3	1.0
KSF	12,570	5.7%	1,243	33.7	1.9
BAB	12,201	9.1%	1,057	14.2	1.2

Top CP có hệ số Beta cao nhất sàn HOSE

Mã	Beta	ROE	EPS	P/E	P/B
PET	2.92	6.3%	1,262	16.4	1.0
DXG	2.84	1.1%	245	41.1	0.4
BCG	2.81	3.1%	667	9.5	0.2
TDC	2.79	2.8%	350	27.4	0.8
LDG	2.68	0.1%	16	259.6	0.3

Top CP có hệ số Beta cao nhất sàn HNX

Mã	Beta	ROE	EPS	P/E	P/B
L14	4.49	3.3%	615	70.5	3.3
CEO	3.69	7.7%	1,081	17.8	1.3
APS	3.54	-37.7%	(5,393)	-	0.8
API	3.37	13.2%	1,411	5.9	0.7
IDJ	3.34	9.8%	866	9.0	0.7



Website: www.shs.com.vn

Chịu trách nhiệm nội dung:

Phó phòng: Hồ Ngọc Việt Cường
cuong.hnv2@shs.com.vn

Tổ trưởng nghiệp vụ: Phan Tấn Nhật
nhat.pt@shs.com.vn

Chuyên viên: Nguyễn Đình Thắng
thang.nd@shs.com.vn

Tất cả những thông tin nêu trong báo cáo nghiên cứu này đã được xem xét cẩn trọng, tuy nhiên Công ty Cổ phần Chứng khoán Sài Gòn - Hà Nội (SHS) không chịu bất kỳ một trách nhiệm nào đối với tính chính xác của những thông tin được đề cập đến trong báo cáo. Các quan điểm, nhận định và đánh giá trong báo cáo này là quan điểm cá nhân của các chuyên viên phân tích mà không đại diện cho quan điểm của SHS.

Báo cáo này chỉ nhằm mục tiêu cung cấp thông tin mà không hàm ý khuyên người đọc mua, bán hay nắm giữ chứng khoán. Người đọc chỉ nên sử dụng báo cáo nghiên cứu này như là một nguồn thông tin tham khảo.

SHS có thể có những hoạt động hợp tác kinh doanh với các đối tượng được đề cập đến trong báo cáo này. Người đọc cần lưu ý rằng SHS có thể có những xung đột lợi ích đối với các nhà đầu tư khi thực hiện báo cáo nghiên cứu phân tích này.

Dữ liệu tài chính được cung cấp bởi FiinGroup và Fialda

Mọi thông tin xin vui lòng liên hệ:

Phòng Phân tích - Công ty Cổ Phần Chứng khoán Sài Gòn - Hà Nội

Trụ sở chính tại Hà Nội

Tầng 1-5, Tòa nhà Unimex Hà Nội,
Số 41 Ngô Quyền, Hàng Bài,
Hoàn Kiếm, Hà Nội
Tel: 84.24.38181888
Fax: 84.24.38181688
Email: contact@shs.com.vn

Chi nhánh Hồ Chí Minh

Tầng 1&3, Tòa nhà AS,
Số 236-238 Nguyễn Công Trứ,
P.Nguyễn Thái Bình, Q.1, HCM
Tel: 84.28.39151368
Fax: 84.28.39151369
Email: contact-hcm@shs.com.vn

Chi nhánh Đà Nẵng

Tầng 8, Tòa nhà Thành Lợi 2,
Số 03 Lê Đình Lý, Phường Vĩnh
Trung, Quận Thanh Khê, Thành
phố Đà Nẵng
Tel: 84.236.3525777
Fax: 84.236.3525779
Email: contact-dn@shs.com.vn