

MARKET LENS

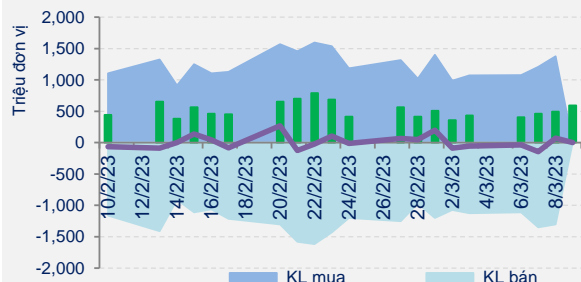
Phiên giao dịch ngày:

9/3/2023

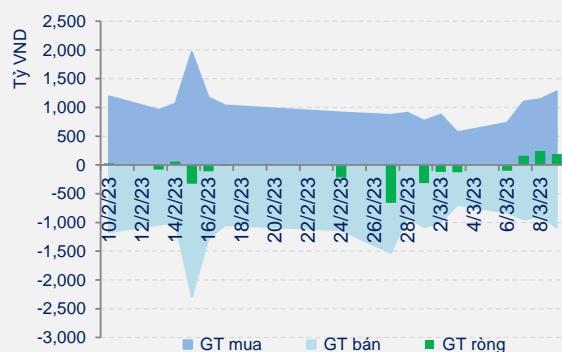
Thống kê thị trường	HOSE	HNX
Index	1,055.95	209.03
% Thay đổi	↑ 0.65%	↑ 0.17%
KLGD (CP)	590,514,866	56,988,889
GTGD (tỷ đồng)	10,725.06	878.94
Tổng cung (CP)	-	119,684,700
Tổng cầu (CP)	-	94,899,700

Giao dịch NĐTNN	HOSE	HNX
KL bán (CP)	37,409,110	1,291,132
KL mua (CP)	49,598,410	943,362
GT mua (tỷ đồng)	1,279.75	20.94
GT bán (tỷ đồng)	1,087.31	15.96
GT ròng (tỷ đồng)	192.44	4.97

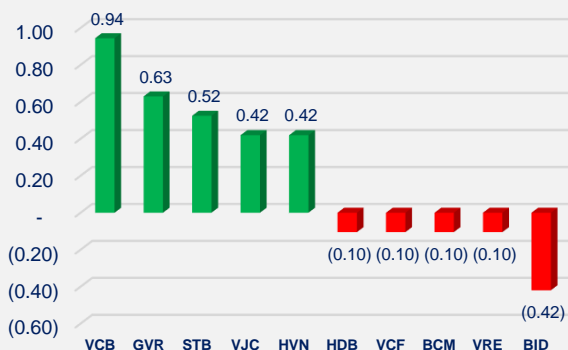
Tương quan cung cầu HOSE



Giá trị Giao dịch NĐTNN HOSE



Các cổ phiếu có ảnh hưởng nhất tới VN-INDEX



DIỄN BIẾN THỊ TRƯỜNG

Tiếp đà tăng điểm phiên trước, VN-INDEX tích cực ngay từ đầu phiên hôm nay và đóng cửa tại 1.055,95 điểm, tăng 6,77 điểm (+0,65%) với khối lượng giao dịch gia tăng trên mức trung bình. VN30 tăng 9,69 điểm (+0,93%) lên 1.050,28 điểm, HNX-INDEX tăng 0,35 điểm (+0,17%) lên 209,03 điểm, UPCoM tăng 0,07 điểm (+0,09%) lên 76,56 điểm. Thanh khoản trên 03 sàn tăng phiên thứ 06 liên tiếp lên 11,965 tỷ (+16,8%) quay trở lại mức trung bình 2 tháng đầu năm 2023, tương ứng với 693 triệu cổ phiếu được giao dịch. Độ rộng thị trường tích cực với VN-INDEX có 271 mã xanh điểm (8 mã tăng trần), 118 mã giảm điểm (01 mã giảm sàn). Nhà đầu tư nước ngoài mua vào 1.279,75 tỷ đồng, bán ra 1.087,31 tỷ đồng, tương đương mua ròng 192,44 tỷ đồng trên HOSE. HSG được mua ròng nhiều nhất với +65,4 tỷ đồng, tiếp theo là SSI +55,6 tỷ, POW +39,1 tỷ. Phía bán ròng có DCM -63,9 tỷ, VCB -38,8 tỷ đồng.

Điểm nhấn trong thị trường đến từ thông tin tích cực khi Chính phủ Trung Quốc đã quyết định đưa Việt Nam vào danh sách thí điểm mở cửa du lịch theo đoàn đợt II từ 15/3/2023. Đây là chất xúc tác cho nhóm cổ phiếu du lịch, hàng không, vận tải, khách sạn tăng điểm hết biên độ ngay từ đầu phiên như VTD (+14,7%), HVN (+6,8%), SKG (+6,9%), DAH (+6,9%)... Ảnh hưởng tích cực cũng thể hiện lên nhóm cổ phiếu chăn nuôi như DBC (+5,6%), BAF (+4,1%), HAG (+3,44%). Đà tăng cũng mở rộng sang các nhóm ngành khác như bán lẻ với DGW (+6,9%), MWG (+1,5%).. cao su và khu công nghiệp như IDC (+3,0%), SZC (+3,5%), GVR (+4,5%), PHR (+2,6%)...

Nhóm cổ phiếu ngân hàng duy trì tăng điểm tích cực hỗ trợ đà tăng của thị trường nổi bật với STB (+4,5%) với khối lượng giao dịch tăng đột biến hơn 2 lần trung bình, tiếp theo là SHB (+2,49%), OCB (+2,49%), VIB (+2,42%)...

Trong khi đó nhiều cổ phiếu xây dựng, đầu tư công và dầu khí có diễn biến kém tích cực khi chịu áp lực bán chốt lãi tại các vùng đỉnh cũ tháng 08,09/2022 như LCG (-1,5%), HHV (-1,4%), HT1 (-1,3%), PVS (-1,5%), PVD (-1,1%)...

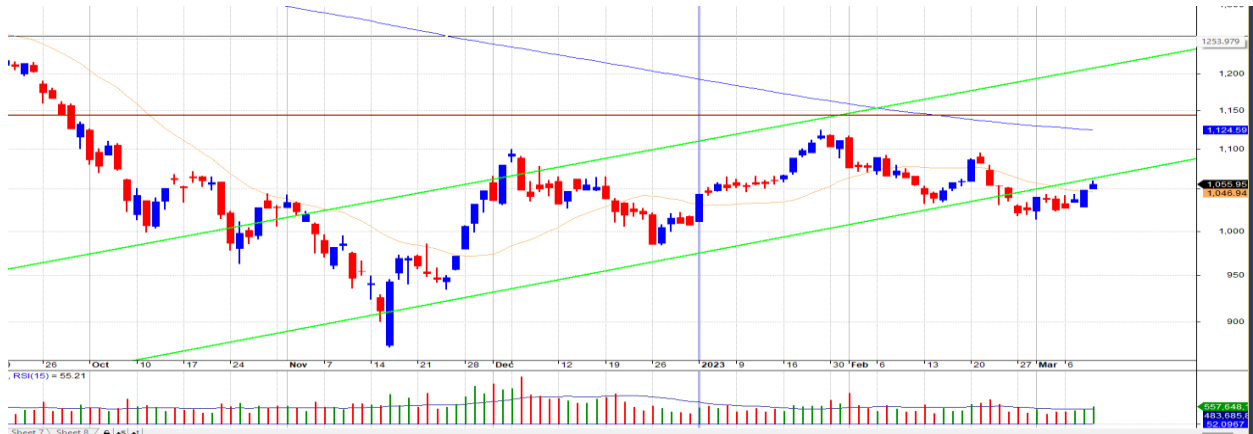
Trên thị trường phái sinh, hợp đồng tương lai VN30F2303 tăng 12,7 điểm (+1,22%). Quay lại mức chênh lệch dương 0,42 điểm so với VN30. Các kỳ hạn dài hơn tháng VN30F2304, VN30F2306, VN30F2309 thu hẹp dần mức chênh lệch còn -2,28 điểm đến -6,38 điểm. Trong đó kỳ hạn VN30F2309 có mức chênh lệch -5,58 điểm thấp hơn kỳ hạn ngắn hơn VN30F2306 cho thấy các trader đang kỳ vọng sự đảo chiều tích cực của chỉ số VN30 trong tương lai.



MARKET LENS

Phiên giao dịch ngày: 9/3/2023

PHÂN TÍCH KỸ THUẬT



Thị trường vẫn duy trì được đà hồi phục, đây là phiên thứ 4 liên tiếp trong tuần Vnindex chốt phiên tăng điểm với khối lượng liên tục được cải thiện, chốt phiên hôm nay VnIndex tăng 6.77 điểm với khối lượng tích cực cao hơn trung bình 20 phiên.

Sau những phiên tăng điểm liên tiếp, Vnindex hôm nay đã vượt lên trên đường MA20 và như vậy tiếp tục phát tín hiệu duy trì đà tăng, tuy Vnindex vẫn chưa trở lại kênh hồi phục ngắn hạn (kênh trong 2 đường kẻ xanh) nhưng tín hiệu tích cực có thể kỳ vọng Vnindex sẽ trở lại xu hướng hồi phục tích cực.

NHẬN ĐỊNH THỊ TRƯỜNG

Phiên thứ 4 liên tiếp VnIndex duy trì đà hồi phục và tất cả các phiên trong tuần thị trường đều chốt phiên tăng điểm, hôm nay dù điểm số tăng không mạnh nhưng VnIndex vẫn duy trì trạng thái tăng điểm nhiều hơn về cuối phiên với lực cầu chủ động chiếm ưu thế. Kết phiên VnIndex tăng +6,77 điểm (+0,65%) và đóng cửa tại 1.055,95 điểm, khối lượng giao dịch cải thiện theo đà tăng và vượt bình quân 20 phiên gần nhất. Với điểm số hiện tại VnIndex vẫn chưa trở lại kênh hồi phục ngắn hạn nhưng đã vượt lên trên MA20 nên có thể kỳ vọng thị trường sẽ tiếp tục tích cực trong thời gian tới và xu hướng tăng ngắn hạn sẽ được khôi phục. Xét về góc nhìn ngắn hạn, việc chỉ số vượt lên trên MA20 sau khoảng hơn 2 tuần tích lũy đi ngang có thể là tín hiệu tốt cho việc giải ngân ngắn hạn khi VnIndex trở lại xu hướng tăng và kỳ vọng sẽ hướng tới khu vực 1.150 điểm.

Với góc nhìn trung - dài hạn chúng tôi vẫn duy trì quan điểm VnIndex đang trong giai đoạn hướng tới khu vực cân bằng để tích lũy cạn kiệt trước khi hình thành Uptrend trở lại. Vì thế các nhà đầu tư trung - dài hạn có thể tiếp tục chiến lược giải ngân dần vào các cổ phiếu đầu ngành, các cổ phiếu đang tích lũy và không bị điều chỉnh sâu, có kỳ vọng kết quả kinh doanh tiếp tục tăng trưởng với.

Về ngắn hạn thị trường đang có tín hiệu tích cực trở lại và sẽ xuất hiện những tín hiệu giải ngân mới với kỳ vọng VnIndex trở lại kênh tăng ngắn hạn hướng tới 1.150 điểm. Nhà đầu tư có tỷ trọng cổ phiếu hợp lý có thể xem xét chọn lọc giải ngân, tham khảo danh mục khuyến nghị đính kèm để có lựa chọn phù hợp!



MARKET LENS

Phiên giao dịch ngày:

9/3/2023

DANH SÁCH CỔ PHIẾU THEO DÕI

MÃ	Giá hiện tại (1.000đ)	Vùng mua dự kiến (1.000 đ)	Giá mục tiêu (1.000 đ)	Giá dừng lỗ (1.000đ)	Thông số cơ bản			Điều kiện giải ngân
					P/E	T.trường Doanh thu TTM	T.trường Lợi nhuận TTM	
FRT	72.50	69-73	85-87	64	22.0	34.1%	-12.0%	Theo dõi chờ giải ngân
LPB	14.80	12-13	17.5-18.5	11	5.2		57.0%	Theo dõi chờ giải ngân
SZC	28.35	23-27	34-36	22	14.4	20.4%	-39.0%	Theo dõi chờ giải ngân
CSV	27.90	24-27	34-36	22	3.5	33.5%	68.8%	Theo dõi chờ giải ngân
DPG	29.15	24-26.5	33-35	22	4.7	30.4%	15.0%	Theo dõi chờ giải ngân
DCM	23.30	20-23	30-31	19	2.9	61.3%	134.5%	Theo dõi chờ giải ngân
ANV	31.55	25-28	34-35	23	6.0	40.1%	423.3%	Theo dõi chờ giải ngân
HDG	30.80	24-28	33-34	23	6.7	-3.6%	2.2%	Theo dõi chờ giải ngân
DGC	51.90	46-49	66-67	43	3.5	51.2%	133.1%	Theo dõi chờ giải ngân
PVT	21.20	20-21.5	47-49	19	8.0	21.3%	30.6%	Theo dõi chờ giải ngân
IDC	40.70	37-39	29-30	25	5.8	91.6%	408.5%	Theo dõi chờ giải ngân
STB	26.50	23-24.5	29-30	22	9.9	0.0%	47.8%	Theo dõi chờ giải ngân

DANH SÁCH KHUYẾN NGHỊ ĐANG MỞ

Ngày mở vị thé	MÃ	Giá hiện tại (1.000đ)	Giá mua (1.000đ)	Giá mục tiêu (1.000 đ)	Giá dừng lỗ (1.000đ)	Hiệu quả đầu tư (%)	Cập nhật Vị thế/trạng thái
18/11/2022	PVS	27.10	17.50	28-30	25	54.86%	Nắm giữ
1/2/2023	BCM	84.00	84.00	110	81	0.00%	Nắm giữ
16/2/2023	POW	13.00	12.10	16-16.5	12	7.44%	Nắm giữ
3/6/2023	PVT	21.20	20.85	25-26	19	1.68%	Nắm giữ
3/8/2023	SZC	28.35	26.90	33-35	24	5.39%	Nắm giữ
3/9/2023	CSV	27.90	27.40	34-36	25	1.82%	Giải ngân giá 27.4
3/9/2023	IDC	40.70	39.90	47-49	35	2.01%	Giải ngân giá 39.9



TIN VĨ MÔ

Chính phủ chỉ đạo về điều chỉnh lương hưu, trợ cấp BHXH, phụ cấp hằng tháng

Chính phủ giao Bộ Lao động – Thương binh và Xã hội nghiên cứu, báo cáo việc ban hành nghị định điều chỉnh lương hưu, trợ cấp bảo hiểm xã hội và trợ cấp hằng tháng.

Tỉnh vừa ký biên bản ghi nhớ trị giá 2,5 tỷ USD với tập đoàn thuộc top 500 Fortune Trung Quốc đang có tình hình thu hút FDI ra sao?

Mới đây, tại Văn phòng Chính phủ đã diễn ra lễ trao đổi Biên bản ghi nhớ hợp tác giữa UBND tỉnh Thái Nguyên và Tập đoàn Sunny về việc thực hiện dự án đầu tư tại tỉnh Thái Nguyên với số vốn từ 2-2,5 tỷ USD dưới sự chứng kiến của Phó Thủ tướng Trần Lưu Quang.

Chính phủ yêu cầu nghiên cứu việc giảm 50% phí trước bạ với ô tô trong nước

Thống kê từ Hiệp hội các nhà sản xuất ô tô Việt Nam (VAMA) cho biết, doanh số bán ô tô của các đơn vị thành viên tháng 1/2023 đạt 17.314 xe, giảm 51% so với tháng trước.

Gần 50 dự án với hơn 19.000 tỷ đồng được 'rót' vào thị xã Hoàng Mai

Từ năm 2014 đến nay, thị xã Hoàng Mai có 48 dự án được chấp thuận chủ trương đầu tư, với tổng số vốn đăng ký trên 19.000 tỷ đồng. Đặc biệt, trong năm 2022 thị xã đã thu hút được 265 triệu USD vốn FDI.

Trung Quốc mở du lịch tới Việt Nam: 'Chặn' tour 0 đồng, cởi bỏ nút thắt visa

Chính phủ Trung Quốc đã quyết định đưa Việt Nam vào danh sách thí điểm mở cửa du lịch theo đoàn đợt hai, từ ngày 15/3. Chuyên gia du lịch nhấn mạnh, đây là thông tin vui. Song để tận dụng cơ hội này cần lưu ý loạt vấn đề.

Sắp có thêm khu thương mại hơn 110 tỷ đồng ở trung tâm TP Thanh Hoá

Tỉnh Thanh Hoá vừa có quyết định chấp thuận chủ trương đầu tư đồng thời chấp thuận nhà đầu tư để triển khai dự án Khu thương mại tổng hợp ở phường Lam Sơn, TP Thanh Hoá.

Tuyến đường liên cảng dài 6km trị giá 8.000 tỉ đồng mà TP HCM đề xuất đầu tư có gì?

Sở Giao thông Vận tải TP HCM mới đây đã đề xuất xây dựng tuyến đường liên cảng Cát Lái - Phú Hữu kết nối vào cao tốc TP HCM - Long Thành - Dầu Giây và đường Vành đai 3 trị giá khoảng 8.000 tỉ đồng.

Tập đoàn Sunny thỏa thuận đầu tư thêm 2,5 tỷ USD vào Thái Nguyên

Chiều 8/3, tại Văn phòng Chính phủ, Phó Thủ tướng Trần Lưu Quang tiếp và làm việc với lãnh đạo Tập đoàn Sunny; đồng thời chứng kiến Lễ trao Biên bản ghi nhớ hợp tác giữa lãnh đạo tỉnh Thái Nguyên với lãnh đạo Tập đoàn Sunny về việc thực hiện Dự án xây dựng Trung tâm công nghiệp Sunny Group tại tỉnh Thái Nguyên.

Bộ Giao thông lên tiếng việc lùi tiến độ hoàn thành sân bay Long Thành

Sau khi đánh giá gói thầu thi công nhà ga hành khách sân bay Long Thành (Đồng Nai) đang chậm tiến độ, Bộ Giao thông vận tải (GTVT) cho rằng, kéo dài thời gian thực hiện gói thầu này sang năm 2026 là cần thiết.



TIN CHỨNG KHOÁN

Masan đã thanh toán 3,000 tỷ đồng trái phiếu cho trái chủ

Ngày 09/03/2023, Masan đã hoàn tất thanh toán 3,000 tỷ đồng trái phiếu đúng hạn cho trái chủ.

CTD: Sắp phát hành hơn 550.000 cổ phiếu ESOP, giá 10.000 đồng/cp

Giá phát hành ESOP là 10.000 đồng/cp, thấp hơn 73% so với giá cổ phiếu CTD chốt phiên 8/3 là 36.800 đồng/cp.

Chứng khoán Bản Việt (VCI) muốn đổi tên

CTCP Chứng khoán Bản Việt (VCSC, HOSE: VCI) vừa công bố tài liệu sẽ trình cổ đông tại ĐHĐCĐ thường niên 2023 sắp tới.

POW: Doanh thu tháng 2/2023 tăng 64%, cổ phiếu POW khởi sắc

Mới đây, NT2, công ty con của PV Power (POW) bất ngờ đính chính báo cáo tài chính quý 4/2022 với khoản lãi tăng gấp 28 lần.

REE dự kiến bán hơn 1 triệu cp quỹ dưới dạng ESOP

Theo tài liệu ĐHĐCĐ 2023 mới công bố, CTCP Cơ Điện Lạnh (HOSE: REE) dự trình thông qua việc chi trả cổ tức năm 2022 bằng cả tiền mặt và cổ phiếu, cùng phương án bán cổ phiếu quỹ với giá ưu đãi cho nhân viên có thành tích kinh doanh tốt trong năm 2023.

VSH tiếp tục mua lại trước hạn 111 tỷ đồng trái phiếu

Đây là lần thứ 5, CTCP Thủy điện Vĩnh Sơn - Sông Hinh (HOSE: VSH) thông báo thực hiện mua lại trước hạn trái phiếu đã phát hành từ đợt 1 đến đợt 5 năm 2019.

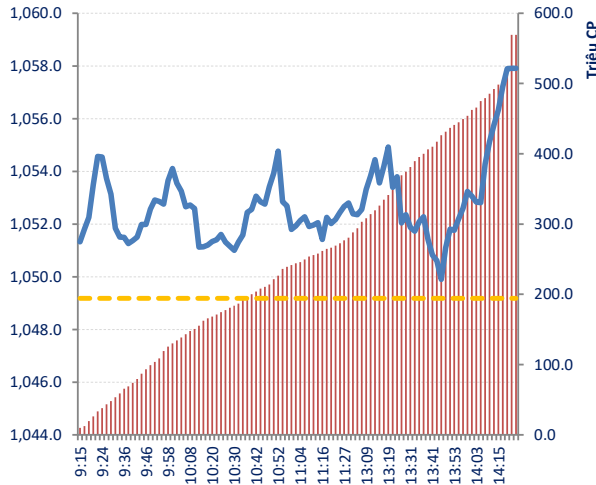
DIG: Cổ đông lớn nhất của DIC Corp tiếp tục bán ra hơn 3,6 triệu cổ phiếu DIG

CTCP Đầu tư Phát triển Thiên Tân vừa có báo cáo giao dịch cổ phiếu DIG của Tổng CTCP Đầu tư Phát triển Xây dựng (DIC Corp – HoSE: DIG) gửi Ủy ban Chứng khoán Nhà nước và Sở Giao dịch Chứng khoán TP HCM.

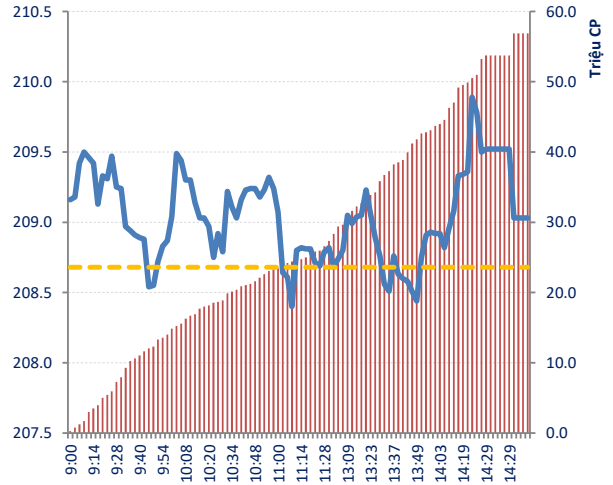


THỐNG KÊ GIAO DỊCH

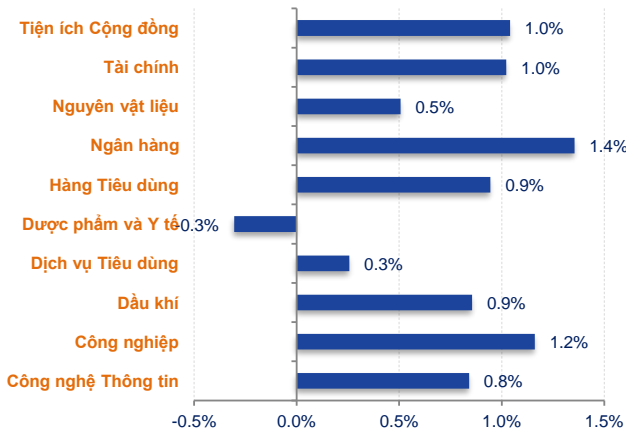
KLGD và VN-Index trong phiên



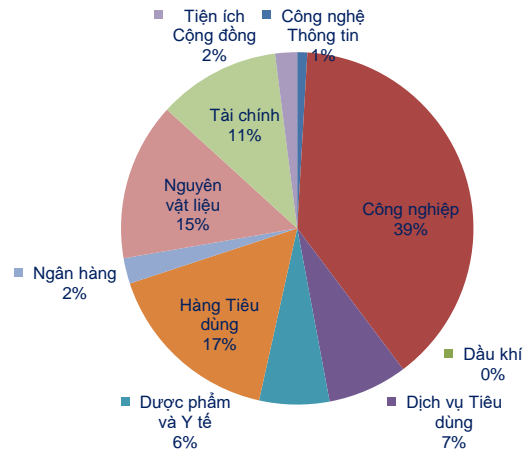
KLGD và HNX-Index trong phiên



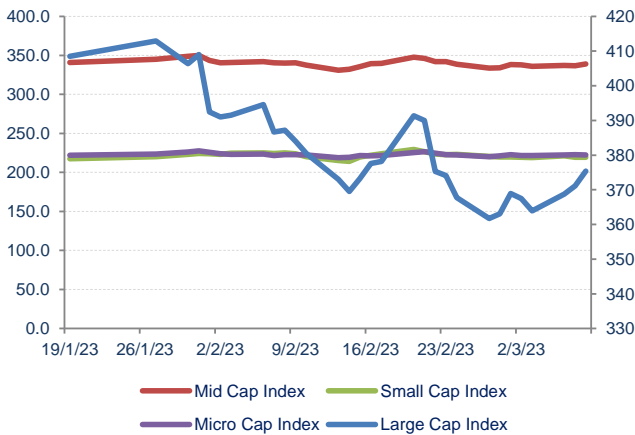
Biến động giá phân theo nhóm Ngành



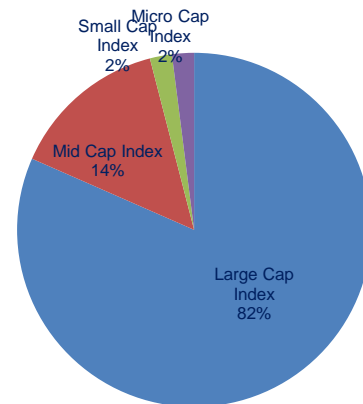
Giá trị giao dịch phân theo nhóm Ngành



Chuỗi Index theo nhóm vốn hóa



Giá trị giao dịch theo nhóm vốn hóa



Nhóm vốn hóa được phân loại bởi StoxPlus:

Large Cap: Vốn hóa trên 5000 tỷ Small Cap: Vốn hóa từ 500 - 1000 tỷ
 Mid Cap: Vốn hóa từ 1000 - 5000 tỷ Micro Cap: Vốn hóa dưới 500 tỷ



HOSE

HNX

Top 5 CP NĐT nước ngoài mua và bán nhiều nhất

TT	Mã CK	KL mua ròng	Mã CK	KL bán ròng	TT	Mã CK	KL mua ròng	Mã CK	KL bán ròng
1	HSG	3,965,700	DCM	2,740,000	1	CEO	541,500	SHS	819,200
2	POW	3,008,900	DXG	1,746,000	2	IDC	126,005	TNG	81,588
3	SSI	2,793,100	FUEVFNVD	889,900	3	KVC	59,500	PVS	57,300
4	HPG	1,754,200	VPB	650,000	4	PVG	18,500	CTC	36,600
5	GEX	1,541,000	HCM	432,400	5	OCH	4,000	PVC	23,700

Top 5 CP có KLGD lớn nhất trong ngày

Mã	Giá TC (*)	Giá đóng	%	KLGD	Mã	Giá TC (*)	Giá đóng	%	KLGD
STB	25.35	26.50	↑ 4.54%	42,695,200	SHS	8.70	8.70	→ 0.00%	11,477,906
HSG	16.25	16.25	→ 0.00%	27,902,400	PVS	27.50	27.10	↓ -1.45%	4,171,191
HPG	21.20	21.20	→ 0.00%	23,570,600	CEO	20.90	20.70	↓ -0.96%	4,159,924
LPB	14.65	14.80	↑ 1.02%	20,925,500	IDC	39.50	40.70	↑ 3.04%	4,095,986
POW	12.75	13.00	↑ 1.96%	20,902,900	MBG	4.90	5.10	↑ 4.08%	3,105,349

Top 5 CP tăng giá nhiều nhất trong ngày

Mã	Giá TC (*)	Giá đóng	+/-	%	Mã	Giá TC (*)	Giá đóng	+/-	%
NVT	7.30	7.81	0.51	↑ 6.99%	VTZ	8.00	8.80	0.80	↑ 10.00%
VNG	8.50	9.09	0.59	↑ 6.94%	PMP	10.10	11.10	1.00	↑ 9.90%
SKG	14.45	15.45	1.00	↑ 6.92%	OCH	7.30	8.00	0.70	↑ 9.59%
EVG	3.33	3.56	0.23	↑ 6.91%	DNM	20.00	21.90	1.90	↑ 9.50%
DGW	34.85	37.25	2.40	↑ 6.89%	SDG	14.80	16.20	1.40	↑ 9.46%

Top 5 CP giảm giá nhiều nhất trong ngày

Mã	Giá TC (*)	Giá đóng	+/-	%	Mã	Giá TC (*)	Giá đóng	+/-	%
FDC	21.20	19.75	-1.45	↓ -6.84%	SGC	92.00	82.80	-9.20	↓ -10.00%
FUCVREIT	7.40	6.90	-0.50	↓ -6.76%	DTK	10.00	9.00	-1.00	↓ -10.00%
SII	18.00	16.80	-1.20	↓ -6.67%	VTH	8.20	7.40	-0.80	↓ -9.76%
SRC	23.20	21.70	-1.50	↓ -6.47%	TMC	11.00	10.00	-1.00	↓ -9.09%
BBC	60.50	56.70	-3.80	↓ -6.28%	PPY	9.30	8.50	-0.80	↓ -8.60%

(*) Giá điều chỉnh



CHỈ SỐ TÀI CHÍNH

Top KLGD lớn nhất HOSE

Mã	KLGD	ROE	EPS	P/E	P/B
STB	42,695,200	13.8%	2,674	9.5	1.2
HSG	27,902,400	-10.0%	(1,793)	-	1.0
HPG	23,570,600	9.1%	1,459	14.5	1.3
LPB	20,925,500	22.1%	2,825	5.2	1.1
POW	20,902,900	5.9%	809	15.8	0.9

Top KLGD lớn nhất HNX

Mã	KLGD	ROE	EPS	P/E	P/B
SHS	11,477,906	2.1%	224	38.8	0.7
PVS	4,171,191	6.1%	1,617	17.0	1.0
CEO	4,159,924	7.7%	1,081	19.3	1.4
IDC	4,095,986	40.1%	7,001	5.6	2.0
MBG	3,105,349	9.4%	953	5.1	0.4

Top Đột biến giá HOSE

Mã	+/-%	ROE	EPS	P/E	P/B
NVT	↑ 7.0%	-2.2%	(134)	-	1.2
VNG	↑ 6.9%	0.2%	27	318.3	0.7
SKG	↑ 6.9%	5.4%	701	20.6	1.1
EVG	↑ 6.9%	1.3%	126	26.4	0.3
DGW	↑ 6.9%	32.5%	4,192	8.3	2.4

Top Đột biến giá HNX

Mã	+/-%	ROE	EPS	P/E	P/B
VTZ	↑ 10.0%	10.7%	1,189	6.7	0.7
PMP	↑ 9.9%	10.7%	1,703	5.9	0.6
OCH	↑ 9.6%	7.3%	476	15.3	1.1
DNM	↑ 9.5%	-37.1%	(8,370)	-	1.1
SDG	↑ 9.5%	7.2%	3,424	4.3	0.3

Top KLGD NĐT nước ngoài mua ròng HOSE

Mã	KL mua	ROE	EPS	P/E	P/B
HSG	3,965,700	-10.0%	(1,793)	-	1.0
POW	3,008,900	5.9%	809	15.8	0.9
SSI	2,793,100	9.3%	1,367	14.5	1.3
HPG	1,754,200	9.1%	1,459	14.5	1.3
GEX	1,541,000	1.8%	446	26.7	0.5

Top KLGD NĐT nước ngoài mua ròng HNX

Mã	KL mua	ROE	EPS	P/E	P/B
CEO	541,500	7.7%	1,081	19.3	1.4
IDC	126,005	40.1%	7,001	5.6	2.0
KVC	59,500	-2.5%	(243)	-	0.1
PVG	18,500	3.3%	447	17.4	0.6
OCH	4,000	7.3%	476	15.3	1.1

Top Vốn hóa HOSE

Mã	Vốn hóa	ROE	EPS	P/E	P/B
VCB	436,338	24.2%	6,316	14.6	3.2
BID	242,809	19.1%	3,597	13.3	2.3
GAS	202,687	26.1%	7,730	13.7	3.3
VIC	202,139	5.7%	2,159	24.6	1.5
VHM	184,407	20.5%	6,575	6.4	1.2

Top Vốn hóa HNX

Mã	Vốn hóa	ROE	EPS	P/E	P/B
THD	13,895	4.4%	776	51.2	2.3
PVS	13,144	6.1%	1,617	17.0	1.0
IDC	13,035	40.1%	7,001	5.6	2.0
KSF	12,900	5.7%	1,243	34.6	1.9
BAB	11,794	9.1%	1,057	13.7	1.2

Top CP có hệ số Beta cao nhất sàn HOSE

Mã	Beta	ROE	EPS	P/E	P/B
TCD	2.84	13.5%	1,544	3.9	0.4
ANV	2.83	25.8%	5,300	6.0	1.4
DXG	2.79	1.1%	245	45.6	0.5
DXS	2.69	4.0%	704	9.2	0.4
CMX	2.69	5.4%	717	11.8	0.6

Top CP có hệ số Beta cao nhất sàn HNX

Mã	Beta	ROE	EPS	P/E	P/B
L14	3.88	3.3%	615	73.6	3.5
CEO	3.46	7.7%	1,081	19.3	1.4
APS	3.27	-37.7%	(5,393)	-	0.8
IDJ	3.13	9.8%	866	9.5	0.7
API	2.91	13.2%	1,411	6.0	0.7



Website: www.shs.com.vn

Chịu trách nhiệm nội dung:

Phó phòng: Hồ Ngọc Việt Cường
cuong.hnv2@shs.com.vn

Tổ trưởng nghiệp vụ: Phan Tấn Nhật
nhat.pt@shs.com.vn

Chuyên viên: Bùi Mạnh Kiên
kien.bm@shs.com.vn

Tất cả những thông tin nêu trong báo cáo nghiên cứu này đã được xem xét cẩn trọng, tuy nhiên Công ty Cổ phần Chứng khoán Sài Gòn - Hà Nội (SHS) không chịu bất kỳ một trách nhiệm nào đối với tính chính xác của những thông tin được đề cập đến trong báo cáo. Các quan điểm, nhận định và đánh giá trong báo cáo này là quan điểm cá nhân của các chuyên viên phân tích mà không đại diện cho quan điểm của SHS.

Báo cáo này chỉ nhằm mục tiêu cung cấp thông tin mà không hàm ý khuyên người đọc mua, bán hay nắm giữ chứng khoán. Người đọc chỉ nên sử dụng báo cáo nghiên cứu này như là một nguồn thông tin tham khảo.

SHS có thể có những hoạt động hợp tác kinh doanh với các đối tượng được đề cập đến trong báo cáo này. Người đọc cần lưu ý rằng SHS có thể có những xung đột lợi ích đối với các nhà đầu tư khi thực hiện báo cáo nghiên cứu phân tích này.

Dữ liệu tài chính được cung cấp bởi FiinGroup và Fialda

Mọi thông tin xin vui lòng liên hệ:

Phòng Phân tích - Công ty Cổ Phần Chứng khoán Sài Gòn - Hà Nội

Trụ sở chính tại Hà Nội

Tầng 1-5, Tòa nhà Unimex Hà Nội,
Số 41 Ngô Quyền, Hàng Bài,
Hoàn Kiếm, Hà Nội
Tel: 84.24.38181888
Fax: 84.24.38181688
Email: contact@shs.com.vn

Chi nhánh Hồ Chí Minh

Tầng 1&3, Tòa nhà AS,
Số 236-238 Nguyễn Công Trứ,
P.Nguyễn Thái Bình, Q.1, HCM
Tel: 84.28.39151368
Fax: 84.28.39151369
Email: contact-hcm@shs.com.vn

Chi nhánh Đà Nẵng

Tầng 8, Tòa nhà Thành Lợi 2,
Số 03 Lê Đình Lý, Phường Vĩnh
Trung, Quận Thanh Khê, Thành
phố Đà Nẵng
Tel: 84.236.3525777
Fax: 84.236.3525779
Email: contact-dn@shs.com.vn